



Lcdi le comptoir de l'immobilier

11 Avenue Gaston Vernier 26200 montelimar

Tel : 04.75.53.19.19

Site Web : <http://lcdimmo.com>

E-Mail : contact@lcdimmo.com



Lcdi le comptoir de l'immobilier
11 Avenue Gaston Vernier
26200 montelimar
Tel : 04.75.53.19.19
Siret : 45081553500023
E-Mail : contact@lcdimmo.com

Catalogue PDF généré
par <http://www.repimmo.com>

Location Bureau MONTELMAR (Drome - 26)

Surface : 18 m2

Prix : 4560 €/mois

Réf : 162_31512 -



Description détaillée :

MONTÉLMAR, zone Nord, bureau à louer d'une surface à partir de 18 m2 avec parking gratuit à l'entrée du bâtiment 7 jours sur 7. Rangements, wifi, prise fibre, climatisation réversible compris. Profitez d'espaces communs climatisés avec coin cuisine, évier, frigo, micro-ondes, machine à café senseo et sanitaires. Plusieurs lots disponibles, nous consulter...

Réf 31512 Loyer 380 Euros HT

Cette annonce vous est proposée par COURBIS Hadrien - SARL - NoRSAC: ., Enregistré à de

Les informations sur les risques auxquels ce bien est exposé sont disponibles sur le site Géorisques : - Annonce rédigée et publiée par un Agent Mandataire -

Annonce visible sur <http://www.repimmo.com> sous la REF n°18351117



voir tous les détails sur ce bien http://www.repimmo.com/petite_annonces_immobiliere/18351117/bureau-location-montelimar-26.php



Lcdi le comptoir de l'immobilier
11 Avenue Gaston Vernier
26200 montelimar
Tel : 04.75.53.19.19
Siret : 45081553500023
E-Mail : contact@lcdimmo.com

Catalogue PDF généré
par <http://www.repimmo.com>

Vente Appartement MONTELMAR (Drome - 26)

Surface : 90 m²

Surface séjour : 35 m²

Nb pièces : 4 pièces

Chambres : 3 chambres

Année de construction : 2011

Prix : 195000 €

Réf : 162_31106.4 -



Description détaillée :

MONTELMAR, dans un immeuble de standing, résidence fermée et sécurisée à proximité du centre-ville et de la gare. Appartement de 90m² avec terrasse de 18m². Au 1er étage d'un immeuble de 4 étages avec ascenseur. Pièce de vie de 35m² avec cuisine équipée, 3 chambres de 10m² à 14 m², deux salles d'eau, un wc et un cellier / buanderie. Climatisation réversible, visiophone, place de parking privative. Je suis joignable à tout moment par SMS, y compris le soir et le weekend. Réf : 31106.4 Prix : 195 000 Euros

Cette annonce vous est proposée par COURBIS Hadrien - SARL - NoRSAC: ., Enregistré à de

Les informations sur les risques auxquels ce bien est exposé sont disponibles sur le site Géorisques : - Annonce rédigée et publiée par un Agent Mandataire -

Annonce visible sur <http://www.repimmo.com> sous la REF n°18351116



voir tous les détails sur ce bien http://www.repimmo.com/petite_annonces_immobiliere/18351116/appartement-a_vendre-montelimar-26.php



Lcdi le comptoir de l'immobilier
11 Avenue Gaston Vernier
26200 montelimar
Tel : 04.75.53.19.19
Siret : 45081553500023
E-Mail : contact@lcdimmo.com

Catalogue PDF généré
par <http://www.repimmo.com>

Vente Terrain MONTELMAR (Drome - 26)

Surface : 606 m2

Prix : 98000 €

Réf : 162_31613.4 -



Description détaillée :

à 10 minutes à l'est de Montélimar, Terrain constructible et viabilisé de 606 m2. Terrain plat libre de constructeur. En bordure de lotissement, proche de toutes les commodités. Réf : 31613.4 Prix : 98 000 Euros. Je suis joignable à tout moment par SMS, y compris le soir et le weekend.

Cette annonce vous est proposée par COURBIS Hadrien - SARL - NoRSAC: ., Enregistré à de

Les informations sur les risques auxquels ce bien est exposé sont disponibles sur le site Géorisques : - Annonce rédigée et publiée par un Agent Mandataire -

Annnonce visible sur <http://www.repimmo.com> sous la REF n°18351115



voir tous les détails sur ce bien http://www.repimmo.com/petite_annonces_immobiliere/18351115/terrain-a_vendre-montelimar-26.php



lcdi le comptoir de l'immobilier
11 Avenue Gaston Vernier
26200 montelimar
Tel : 04.75.53.19.19
Siret : 45081553500023
E-Mail : contact@lcdimmo.com

Catalogue PDF généré
par <http://www.repimmo.com>

Vente Maison MONTELIMAR (Drome - 26)

Surface : 110 m2

Surface terrain : 1200 m2

Surface séjour : 30 m2

Nb pièces : 4 pièces

Chambres : 3 chambres

Année de construction : 1988

Prix : 340000 €

Réf : 162_31606.4 -



Description détaillée :

À 10 minutes au sud de MONTÉLIMAR, maison de 1988 de 110 m2 environ, composée de 3 chambres dont 1 en rez de chaussée + 1 espace bureau en mezzanine, grande pièce de vie de 30 m2, cuisine indépendante équipée, cave, cellier, buanderie, 2 salles d'eau dont 1 en rez de chaussée, 2 WC. Volets roulants solaires, panneaux solaires avec stockage sur batterie, double garage, piscine Desjoyaux de forme ovoïde couverte et sécurisée par dôme sur rail avec pool house et cuisine d'été couverte, forage, puit, 2 citernes de 5 000 litres + 1 de 1 000 litres pour le stockage de l'eau pluviale alimentant l'arrosage automatique. Pompe à chaleur, cheminée dans la pièce de vie et climatisation réversible. Le tout sur terrain clos et arboré sans vis-à-vis de 1200 m2. Maison parfaitement entretenue, à voir rapidement. Réf : 31606.4

Prix : 340 000 Euros

Cette annonce vous est proposée par COURBIS Hadrien - SARL - NoRSAC: ., Enregistré à de

Les informations sur les risques auxquels ce bien est exposé sont disponibles sur le site Géorisques : - Annonce rédigée et publiée par un Agent Mandataire -

Annonce visible sur <http://www.repimmo.com> sous la REF n°18351114



voir tous les détails sur ce bien http://www.repimmo.com/petite_annonces_immobiliere/18351114/maison-a_vendre-montelimar-26.php



Lcdi le comptoir de l'immobilier
11 Avenue Gaston Vernier
26200 montelimar
Tel : 04.75.53.19.19
Siret : 45081553500023
E-Mail : contact@lcdimmo.com

Catalogue PDF généré
par <http://www.repimmo.com>

Vente Terrain SAUZET (Drome - 26)

Surface : 570 m2

Prix : 112000 €

Réf : 162_31487.4 -



Description détaillée :

Secteur SAUZET, Terrain constructible de 570 m2 environ, clos et arboré, viabilités en bordures. Terrain plat sans difficulté de terrassement, libre de constructeur. Dans quartier résidentiel, proche de toutes commodités... Réf 31487.4

Prix 112 000 Euros. Je suis joignable à tout moment par SMS, y compris le soir et le weekend.

Cette annonce vous est proposée par COURBIS Hadrien - SARL - NoRSAC: ., Enregistré à de

Les informations sur les risques auxquels ce bien est exposé sont disponibles sur le site Géorisques : - Annonce rédigée et publiée par un Agent Mandataire -

Annnonce visible sur <http://www.repimmo.com> sous la REF n°18351113



voir tous les détails sur ce bien http://www.repimmo.com/petite_annonces_immobiliere/18351113/terrain-a_vendre-sauzet-26.php



Lcdi le comptoir de l'immobilier
11 Avenue Gaston Vernier
26200 montelimar
Tel : 04.75.53.19.19
Siret : 45081553500023
E-Mail : contact@lcdimmo.com

Catalogue PDF généré
par <http://www.repimmo.com>

Vente Appartement MONTELIMAR (Drome - 26)

Surface : 53 m²

Surface séjour : 28 m²

Nb pièces : 2 pièces

Chambres : 1 chambre

SDB : 1 salle de bains

Prix : 202000 €

Réf : 162_31623.E12 -



Description détaillée :

MONTELIMAR, appartement traversant de 53 m² situé au 1er et dernier étage d'une résidence de standing sécurisée. Pièce de vie de 28 m² donnant accès sur une grande terrasse de 21 m², chambre de 11 m², salle de bains, wc indépendants. Système de chauffage PAC, ballon thermodynamique, volets roulants électriques, fibre. Proche zone Sud et ses commodités. Possibilité d'acquérir un garage ou une place de parking en sus. Je suis joignable à tout moment par SMS, y compris le soir et le weekend. Réf 31623.E12 Prix 202 000 Euros

Cette annonce vous est proposée par COURBIS Hadrien - SARL - NoRSAC: ., Enregistré à de

Les informations sur les risques auxquels ce bien est exposé sont disponibles sur le site Géorisques : - Annonce rédigée et publiée par un Agent Mandataire -

Annonce visible sur <http://www.repimmo.com> sous la REF n°18351112



voir tous les détails sur ce bien http://www.repimmo.com/petite_annonces_immobiliere/18351112/appartement-a_vendre-montelimar-26.php



lcdi le comptoir de l'immobilier
11 Avenue Gaston Vernier
26200 montelimar
Tel : 04.75.53.19.19
Siret : 45081553500023
E-Mail : contact@lcdimmo.com

Catalogue PDF généré
par <http://www.repimmo.com>

Vente Appartement MONTELMAR (Drome - 26)

Surface : 70 m²

Surface séjour : 29 m²

Nb pièces : 3 pièces

Chambres : 2 chambres

SDB : 1 salle de bains

Prix : 252000 €

Réf : 162_31623.B02 -



Description détaillée :

MONTELMAR, appartement T3 traversant de 70 m² en rez de jardin au sein d'une résidence de standing sécurisée et moderne. Le bien se compose d'une pièce de vie avec cuisine de 30 m², de deux chambres de 11 m² chacune ainsi qu'une salle de bains et un toilette indépendant. Vous pourrez profiter d'une terrasse de 17 m² et d'un jardin de 34 m² exposé Sud et d'un second jardin de 11 m² exposé Nord. Système de chauffage PAC, ballon thermodynamique, volets roulants électriques, fibre optique. Proche zone Sud et de toutes ses commodités. Possibilité d'acquérir une place de parking ainsi qu'un garage en sus. Je suis joignable à tout moment par SMS, y compris le soir et le weekend. Réf : 31623.B02 Prix : 252 000 Euros.

Cette annonce vous est proposée par COURBIS Hadrien - SARL - NoRSAC: ., Enregistré à de

Les informations sur les risques auxquels ce bien est exposé sont disponibles sur le site Géorisques : - Annonce rédigée et publiée par un Agent Mandataire -

Annonce visible sur <http://www.repimmo.com> sous la REF n°18351111



voir tous les détails sur ce bien http://www.repimmo.com/petite_annonces_immobiliere/18351111/appartement-a_vendre-montelimar-26.php



lcdi le comptoir de l'immobilier
11 Avenue Gaston Vernier
26200 montelimar
Tel : 04.75.53.19.19
Siret : 45081553500023
E-Mail : contact@lcdimmo.com

Catalogue PDF généré
par <http://www.repimmo.com>

Vente Appartement MONTELMAR (Drome - 26)

Surface : 69 m²

Surface séjour : 29 m²

Nb pièces : 3 pièces

Chambres : 2 chambres

SDB : 1 salle de bains

Prix : 287000 €

Réf : 162_31623.B12 -



Description détaillée :

MONTELMAR, appartement traversant de 69 m² situé au 1er et dernier étage d'une résidence de standing sécurisée. Pièce de vie de 29 m² donnant accès sur une immense terrasse de 100 m², deux chambre de 11 m², salle de bains, wc indépendants. Système de chauffage PAC, ballon thermodynamique, volets roulants électriques, fibre. Proche zone Sud et ses commodités. Possibilité d'acquérir un garage ou une place de parking en sus. Je suis joignable à tout moment par SMS, y compris le soir et le weekend. Réf 31623.B12 Prix 287 000 Euros

Cette annonce vous est proposée par COURBIS Hadrien - SARL - NoRSAC: ., Enregistré à de

Les informations sur les risques auxquels ce bien est exposé sont disponibles sur le site Géorisques : - Annonce rédigée et publiée par un Agent Mandataire -

Annonce visible sur <http://www.repimmo.com> sous la REF n°18351110



voir tous les détails sur ce bien http://www.repimmo.com/petite_annonces_immobiliere/18351110/appartement-a_vendre-montelimar-26.php



lcdi le comptoir de l'immobilier
11 Avenue Gaston Vernier
26200 montelimar
Tel : 04.75.53.19.19
Siret : 45081553500023
E-Mail : contact@lcdimmo.com

Catalogue PDF généré
par <http://www.repimmo.com>

Vente Appartement MONTELMAR (Drome - 26)

Surface : 76 m²

Surface séjour : 36 m²

Nb pièces : 3 pièces

Chambres : 2 chambres

SDB : 1 salle de bains

Prix : 285000 €

Réf : 162_31623.F02 -



Description détaillée :

MONTELMAR, appartement T3 traversant de 76m² en rez de jardin au sein d'une résidence de standing sécurisée et moderne. Le bien se compose d'une pièce de vie avec cuisine de 36 m², de deux chambres de 11 m² ainsi qu'une salle de bains et un toilette indépendant. Vous pourrez profiter d'une terrasse de 17 m² et d'un jardin de 200m². Système de chauffage PAC, ballon thermodynamique, volets roulants électriques, fibre optique. Proche zone Sud et de toutes ses commodités. Possibilité d'acquérir une place de parking ainsi qu'un garage en sus. Je suis joignable à tout moment par SMS, y compris le soir et le weekend. Réf : 31623.F02 Prix : 285 000 Euros.

Cette annonce vous est proposée par COURBIS Hadrien - SARL - NoRSAC: ., Enregistré à de

Les informations sur les risques auxquels ce bien est exposé sont disponibles sur le site Géorisques : - Annonce rédigée et publiée par un Agent Mandataire -

Annonce visible sur <http://www.repimmo.com> sous la REF n°18351109



voir tous les détails sur ce bien http://www.repimmo.com/petite_annonces_immobiliere/18351109/appartement-a_vendre-montelimar-26.php



lcdi le comptoir de l'immobilier
11 Avenue Gaston Vernier
26200 montelimar
Tel : 04.75.53.19.19
Siret : 45081553500023
E-Mail : contact@lcdimmo.com

Catalogue PDF généré
par <http://www.repimmo.com>

Vente Maison CHATEAUNEUF-DU-RHONE (Drome - 26)

Surface : 180 m2

Surface terrain : 720 m2

Surface séjour : 58 m2

Nb pièces : 7 pièces

Chambres : 6 chambres

SDB : 1 salle de bains

Année de construction : 2007

Prix : 459000 €

Réf : 162_31626.4 -



Description détaillée :

CHATEAUNEUF DU RHONE, maison de plain pied d'une superficie de 180 m2. Composée d'une grande pièce de vie lumineuse de 60 m2 avec cuisine équipée donnant accès sur une terrasse, 5 chambres dont une suite parentale avec douche. 1 grande salle de jeux de 25 m2 pouvant être transformée en chambre supplémentaire, salle de bains avec double vasque, buanderie, 2 wc indépendants. Terrain arboré de 720 m2 avec piscine sécurisée, garage, vide sanitaire. Plancher chauffant et rafraîchissant, adoucisseur d'eau, chauffe-eau solaire, cuve d'eau de pluie de 5 000 litres. Dans un environnement calme, au bout d'une impasse, à 5 minutes de Montélimar Sud. Je suis joignable à tout moment par SMS, y compris le soir et le weekend. Réf : 31626.4 Prix : 459 000 Euros

Cette annonce vous est proposée par COURBIS Hadrien - SARL - NoRSAC: ., Enregistré à de

Les informations sur les risques auxquels ce bien est exposé sont disponibles sur le site Géorisques : - Annonce rédigée et publiée par un Agent Mandataire -

Annonce visible sur <http://www.repimmo.com> sous la REF n°18351108



voir tous les détails sur ce bien http://www.repimmo.com/petite_annonces_immobiliere/18351108/maison-a_vendre-chateauneuf_du_rhone-26.php



lcdi le comptoir de l'immobilier
11 Avenue Gaston Vernier
26200 montelimar
Tel : 04.75.53.19.19
Siret : 45081553500023
E-Mail : contact@lcdimmo.com

Catalogue PDF généré
par <http://www.repimmo.com>

Vente Maison MONTELMAR (Drome - 26)

Surface : 200 m2

Surface terrain : 2000 m2

Surface séjour : 70 m2

Nb pièces : 6 pièces

Chambres : 5 chambres

SDB : 1 salle de bains

Année de construction : 2007

Prix : 749000 €

Réf : 162_31619.4 -



Description détaillée :

MONTELMAR, sur les hauteurs, proche de l'hôpital, maison d'architecte d'une superficie de 200 m2 composée d'une grande pièce de vie lumineuse donnant accès à une terrasse, cheminée avec foyer ouvert et insert, cuisine ouverte et équipée. 5 chambres dont une suite parentale avec salle d'eau privative. 1 salle de bains avec douche et baignoire, 2 toilettes indépendants. Chauffage au sol chaud et froid, climatisation. Double garage ouvert et un garage fermé. Cuisine d'été avec four à bois, terrain d'environ 2 000 m2 arboré, piscine de 7.5 par 3.5 mètres sans vis à vis, vue imprenable sur les montagnes Je suis joignable à tout moment par SMS, y compris le soir et le weekend. Réf : 31619.4 Prix : 749 000 Euros.

Cette annonce vous est proposée par COURBIS Hadrien - SARL - NoRSAC: ., Enregistré à de

Les informations sur les risques auxquels ce bien est exposé sont disponibles sur le site Géorisques : - Annonce rédigée et publiée par un Agent Mandataire -

Annnonce visible sur <http://www.repimmo.com> sous la REF n°18351107



voir tous les détails sur ce bien http://www.repimmo.com/petite_annonces_immobiliere/18351107/maison-a_vendre-montelimar-26.php



lcdi le comptoir de l'immobilier
11 Avenue Gaston Vernier
26200 montelimar
Tel : 04.75.53.19.19
Siret : 45081553500023
E-Mail : contact@lcdimmo.com

Catalogue PDF généré
par <http://www.repimmo.com>

Vente Maison MALATAVERNE (Drome - 26)

Surface : 170 m2

Surface terrain : 12750 m2

Nb pièces : 6 pièces

Chambres : 5 chambres

SDB : 1 salle de bains

Prix : 650000 €

Réf : 162_31617.4 -



Description détaillée :

Châteauneuf-du-Rhône, maison de plain pied de 170 m2 avec une vue imprenable sur un terrain de 12 750 m2 boisé avec une immense piscine sans vis à vis. Composée d'une pièce de vie lumineuse, une cuisine séparée et équipée, 5 chambres. Salle de bains, salle d'eau et wc. Chauffage pompe à chaleur et double vitrage récents. Toiture neuve, forage. Réf : 31617.4 Prix : 650 000 Euros. Je suis joignable à tout moment par SMS, y compris le soir et le weekend. Cette annonce vous est proposée par COURBIS Hadrien - SARL - NoRSAC: ., Enregistré à de
Les informations sur les risques auxquels ce bien est exposé sont disponibles sur le site Géorisques : - Annonce rédigée et publiée par un Agent Mandataire -

Annonce visible sur <http://www.repimmo.com> sous la REF n°18351106



voir tous les détails sur ce bien http://www.repimmo.com/petite_annonces_immobiliere/18351106/maison-a_vendre-malataverne-26.php



lcdi le comptoir de l'immobilier
11 Avenue Gaston Vernier
26200 montelimar
Tel : 04.75.53.19.19
Siret : 45081553500023
E-Mail : contact@lcdimmo.com

Catalogue PDF généré
par <http://www.repimmo.com>

Vente Maison MONTELIMAR (Drome - 26)

Surface : 350 m2

Surface terrain : 500 m2

Surface séjour : 95 m2

Nb pièces : 8 pièces

Chambres : 3 chambres

SDB : 1 salle de bains

Année de construction : 1974

Prix : 670000 €

Réf : 162_31583.4 -



Description détaillée :

MONTELIMAR, Maison exceptionnelle en centre ville de 350 m2 habitables sur 2 niveaux, entièrement rénovée. Cuisine de 42 m2, pièce à vivre / salon de 95 m2 avec plafond cathédrale et terrasse, 3 chambres, toutes de plus de 30 m2, disposant chacune de leur salle de bains et d'un espace dressing, 1 grand jardin intérieur abrite une piscine lovée au coeur d'un espace paysagé qui offre également une vaste terrasse d'été abritée, le tout sans aucun vis-à-vis. Une demeure atypique à la fois par ses dimensions, l'organisation de ses pièces et l'ensemble de ses prestations. 2 grands garages de 85 m2 et une superbe cave à vin voutée complètent cette proposition inattendue et rare. Je suis joignable à tout moment par SMS, y compris le soir et le weekend. Réf : 31583.4 Prix : 670 000 Euros

Cette annonce vous est proposée par COURBIS Hadrien - SARL - NoRSAC: ., Enregistré à de

Les informations sur les risques auxquels ce bien est exposé sont disponibles sur le site Géorisques : - Annonce rédigée et publiée par un Agent Mandataire -

Annonce visible sur <http://www.repimmo.com> sous la REF n°18351105



voir tous les détails sur ce bien http://www.repimmo.com/petite_annonces_immobiliere/18351105/maison-a_vendre-montelimar-26.php



lcdi le comptoir de l'immobilier
11 Avenue Gaston Vernier
26200 montelimar
Tel : 04.75.53.19.19
Siret : 45081553500023
E-Mail : contact@lcdimmo.com

Catalogue PDF généré
par <http://www.repimmo.com>

Vente Prestige MONTELIMAR (Drome - 26)

Surface : 500 m2

Surface terrain : 20000 m2

Surface séjour : 29 m2

Nb pièces : 12 pièces

Chambres : 9 chambres

SDB : 1 salle de bains

Prix : 1490000 €

Réf : 162_31538.4 -



Description détaillée :

MONTELIMAR, propriété exceptionnelle comprenant une maison de Maître d'environ 500 m2 habitables, offrant en l'état 9 chambres, salon, salle à manger, salle de jeux, bibliothèque, lingerie...Plusieurs dépendances dont une maison de gardien et une ferme attenante. Une piscine alimentée par une source naturelle avec vue sur les lavandes et un environnement végétal luxuriant. Un bien hors normes, édifié sur un terrain de plus de 20 000m2 sans nuisances ni vis à vis. Projet familial ou professionnel, n'hésitez pas à nous contacter. Possibilité de location vente. Je suis joignable à tout moment par SMS y compris le soir et le weekend. Réf : 31538.4 Prix : 1 490 000 Euros.

Cette annonce vous est proposée par COURBIS Hadrien - SARL - NoRSAC: ., Enregistré à de

Les informations sur les risques auxquels ce bien est exposé sont disponibles sur le site Géorisques : - Annonce rédigée et publiée par un Agent Mandataire -

Annonce visible sur <http://www.repimmo.com> sous la REF n°18351104



voir tous les détails sur ce bien http://www.repimmo.com/petite_annonces_immobiliere/18351104/prestige-a_vendre-montelimar-26.php



Lcdi le comptoir de l'immobilier
11 Avenue Gaston Vernier
26200 montelimar
Tel : 04.75.53.19.19
Siret : 45081553500023
E-Mail : contact@lcdimmo.com

Catalogue PDF généré
par <http://www.repimmo.com>

Vente Appartement COUCOURDE (Drome - 26)

Surface : 168 m2

Surface séjour : 29 m2

Nb pièces : 5 pièces

Chambres : 3 chambres

Prix : 233000 €

Réf : 162_31637 -



Description détaillée :

LA COUCOURDE en exclusivité, à 10 minutes de Montélimar, appartement de 170 m2 avec une terrasse tropézienne de 125 m2. Au rez de chaussée, un garage de 32 m2 avec portail motorisé ainsi qu'une grande pièce de stockage de 40 m2 pouvant servir d'atelier. A l'étage, une grande pièce de vie de 60 m2 avec une cuisine équipée. Grande salle d'eau, première chambre de 28 m2 et une seconde de 46 m2 avec possibilité de division pour créer une chambre supplémentaire. Menuiseries aluminium, double vitrage, volets roulants électriques, climatisation réversible. Un local commercial de 130 m2 en rez de chaussée actuellement loué 680 euros par mois HC. Réf 31 637. Prix : 233 000 euros. Cette annonce vous est proposée par COURBIS Hadrien - SARL - NoRSAC: ., Enregistré à de
Les informations sur les risques auxquels ce bien est exposé sont disponibles sur le site Géorisques : - Annonce rédigée et publiée par un Agent Mandataire -

Annonce visible sur <http://www.repimmo.com> sous la REF n°18351103



voir tous les détails sur ce bien http://www.repimmo.com/petite_annonces_immobiliere/18351103/appartement-a_vendre-coucourde-26.php



lcdi le comptoir de l'immobilier
11 Avenue Gaston Vernier
26200 montelimar
Tel : 04.75.53.19.19
Siret : 45081553500023
E-Mail : contact@lcdimmo.com

Catalogue PDF généré
par <http://www.repimmo.com>

Vente Maison CLANSAYES (Drome - 26)

Surface : 200 m2

Surface terrain : 1600 m2

Surface séjour : 32 m2

Nb pièces : 5 pièces

Chambres : 4 chambres

SDB : 1 salle de bains

Année de construction : 1980

Prix : 364000 €

Réf : 162_31522.4 -



Description détaillée :

SECTEUR CLANSAYES Maison d'une superficie de 203 m2 sur 2 niveaux. Composée en rez de chaussée de 2 chambres dont une donnant sur une terrasse, une salle d'eau avec toilettes, une buanderie. Escalier avec rampe en fer forgé. A l'étage, 2 chambres, une cuisine séparée et équipée en bois massif, salle de bains, toilettes indépendant, salon/séjour de 32 m2 avec accès terrasse couverte. Grand garage attenant d'environ 30 m2 avec porte électrique. Climatisation réversible à chaque niveau, chaudière fioul, cheminée. Terrain de 1 600 m2 arboré avec massifs fleuris bénéficiant d'un puits, piscine 8x4 coque polyester. Un rafraîchissement est à prévoir mais fort potentiel. Matériaux de haute qualité, sols en marbre importé d'Italie, dans un magnifique village en hauteur avec vue sur les montagnes. Je suis joignable à tout moment par SMS, y compris le soir et le weekend. Réf : 31522.4 Prix : 364 000 Euros.

Cette annonce vous est proposée par COURBIS Hadrien - SARL - NoRSAC: ., Enregistré à de

Les informations sur les risques auxquels ce bien est exposé sont disponibles sur le site Géorisques : - Annonce rédigée et publiée par un Agent Mandataire -

Annonce visible sur <http://www.repimmo.com> sous la REF n°18351102



voir tous les détails sur ce bien http://www.repimmo.com/petite_annonces_immobiliere/18351102/maison-a_vendre-clansayes-26.php



lcdi le comptoir de l'immobilier
11 Avenue Gaston Vernier
26200 montelimar
Tel : 04.75.53.19.19
Siret : 45081553500023
E-Mail : contact@lcdimmo.com

Catalogue PDF généré
par <http://www.repimmo.com>

Vente Maison PORTES-EN-VALDAINE (Drome - 26)

Surface : 150 m2

Surface terrain : 3000 m2

Surface séjour : 35 m2

Nb pièces : 6 pièces

Chambres : 4 chambres

SDB : 1 salle de bains

Année de construction : 1982

Prix : 430000 €

Réf : 162_31634.2 -



Description détaillée :

Secteur PORTES EN VALDAINE, maison d'une superficie de 150 m2 sur les hauteurs avec une vue dominante. Au rez de chaussée, grande pièce de vie de 35 m2 avec cheminée et accès sur une grande terrasse de 120 m2, cuisine équipée avec espace repas, cellier et buanderie. Suite parentale avec douche de plus de 30 m2 disposant d'un accès privatif sur la terrasse. A l'étage 3 chambres et une salle de bains. WC indépendant à chaque niveau. Climatisation réversible dans toute la maison avec un système PAC. Panneaux photovoltaïques. Terrain de 3 000 m2 arboré et clôturé avec piscine enterrée de 4x9 mètres ainsi qu'un coin poolhouse. Grand garage de 45 m2, à proximité des commerces du village. Je suis joignable à tout moment par SMS, y compris le soir et le weekend. Réf : 31634.2 Prix : 430 000 Euros

Cette annonce vous est proposée par COURBIS Hadrien - SARL - NoRSAC: ., Enregistré à de

Les informations sur les risques auxquels ce bien est exposé sont disponibles sur le site Géorisques : - Annonce rédigée et publiée par un Agent Mandataire -

Annonce visible sur <http://www.repimmo.com> sous la REF n°18351101



voir tous les détails sur ce bien http://www.repimmo.com/petite_annonces_immobiliere/18351101/maison-a_vendre-portes_en_valdaine-26.php



Lcdi le comptoir de l'immobilier
11 Avenue Gaston Vernier
26200 montelimar
Tel : 04.75.53.19.19
Siret : 45081553500023
E-Mail : contact@lcdimmo.com

Catalogue PDF généré
par <http://www.repimmo.com>

Vente Appartement MONTELMAR (Drome - 26)

Surface : 40 m2

Surface séjour : 25 m2

Nb pièces : 2 pièces

Chambres : 1 chambre

SDB : 1 salle de bains

Année de construction : 1970

Prix : 72000 €

Réf : 162_31589.2 -



Description détaillée :

MONTELMAR, à découvrir, appartement T2 de 40 m2 entièrement rénové en 2016. Le bien dispose d'un séjour, d'une cuisine aménagée et équipée, d'une salle d'eau, d'une cave. Stationnement dans enceinte. Bien vendu loué 547 euros charges comprises, idéal investisseur. Proche des commodités. Je suis joignable à tout moment par SMS, y compris le soir et le weekend. Réf : 31589.2 Prix : 72 000 Euros.

Cette annonce vous est proposée par COURBIS Hadrien - SARL - NoRSAC: ., Enregistré à de
- Annonce rédigée et publiée par un Agent Mandataire -

Annonce visible sur <http://www.repimmo.com> sous la REF n°18351100



voir tous les détails sur ce bien http://www.repimmo.com/petite_annonces_immobiliere/18351100/appartement-a_vendre-montelimar-26.php



lcdi le comptoir de l'immobilier
11 Avenue Gaston Vernier
26200 montelimar
Tel : 04.75.53.19.19
Siret : 45081553500023
E-Mail : contact@lcdimmo.com

Catalogue PDF généré
par <http://www.repimmo.com>

Vente Maison MONTELMAR (Drome - 26)

Surface : 60 m2

Surface terrain : 2000 m2

Surface séjour : 11 m2

Nb pièces : 4 pièces

Chambres : 3 chambres

Année de construction : 1930

Prix : 300000 €

Réf : 162_31387.2 -



Description détaillée :

MONTÉLMAR, en exclusivité, sur les hauteurs à proximité du Château. Vue splendide sur tout l'ouest montilien et l'Ardèche. Maison de 60 m2 environ, sur terrain constructible de 2 000 environ m2 hors lotissement en position dominante. Configuration vraiment atypique permettant d'envisager plusieurs types de projet allant de la rénovation-extension à la reconstruction pure et simple...Réf 31387.2 Prix 300 000 Euros. Je suis joignable à tout moment par SMS, y compris le soir et le weekend.

Cette annonce vous est proposée par COURBIS Hadrien - SARL - NoRSAC: ., Enregistré à de

Les informations sur les risques auxquels ce bien est exposé sont disponibles sur le site Géorisques : - Annonce rédigée et publiée par un Agent Mandataire -

Annonce visible sur <http://www.repimmo.com> sous la REF n°18351098



voir tous les détails sur ce bien http://www.repimmo.com/petite_annonces_immobiliere/18351098/maison-a_vendre-montelimar-26.php



Lcdi le comptoir de l'immobilier
11 Avenue Gaston Vernier
26200 montelimar
Tel : 04.75.53.19.19
Siret : 45081553500023
E-Mail : contact@lcdimmo.com

Catalogue PDF généré
par <http://www.repimmo.com>

Vente Terrain MONTELIMAR (Drome - 26)

Surface : 440 m2

Prix : 84500 €

Réf : 162_31612.2 -



Description détaillée :

à 10 minutes à l'est de Montélimar, Terrain constructible et viabilisé de 440 m2. Terrain plat libre de constructeur. En bordure de lotissement, proche de toutes les commodités. Réf : 31612.2 Prix : 84 500 Euros. Je suis joignable à tout moment par SMS, y compris le soir et le weekend.

Cette annonce vous est proposée par COURBIS Hadrien - SARL - NoRSAC: ., Enregistré à de

Les informations sur les risques auxquels ce bien est exposé sont disponibles sur le site Géorisques : - Annonce rédigée et publiée par un Agent Mandataire -

Annnonce visible sur <http://www.repimmo.com> sous la REF n°18351097



voir tous les détails sur ce bien http://www.repimmo.com/petite_annonces_immobiliere/18351097/terrain-a_vendre-montelimar-26.php



lcdi le comptoir de l'immobilier
11 Avenue Gaston Vernier
26200 montelimar
Tel : 04.75.53.19.19
Siret : 45081553500023
E-Mail : contact@lcdimmo.com

Catalogue PDF généré
par <http://www.repimmo.com>

Vente Maison GRIGNAN (Drome - 26)

Surface : 90 m²

Nb pièces : 5 pièces

Chambres : 3 chambres

Prix : 405000 €

Réf : 162_31602.4 -



Description détaillée :

GRIGNAN, zone d'activité artisanale, ensemble immobilier comprenant une maison d'habitation de 90 m² au sol avec jardin et deux hangars de 97 m² chacun avec terrain attenant de 310 m² et 100 m². Porte sectionnelle permettant le passage d'utilitaires et alimentation électrique (DAACT 2021). Les hangars sont libres d'occupants et disposent chacun d'un accès indépendant. La partie habitation, actuellement louée 700 euros par mois, offre une chambre en rez de chaussée, une pièce à vivre de 41 m² avec cuisine ouverte, une salle d'eau, un toilettes ainsi que deux chambres à l'étage. Convierait pour tout type d'activité professionnelle associant lieu de stockage et logement de fonction, convierait également pour propriétaires de camping car et voitures de collection ... TVA récupérable sur les hangars à hauteur de 36 000 euros, possibilité de revenu locatif global 2 500 euros par mois. Réf : 31602.4 Prix : 405 000 Euros. Je suis joignable à tout moment par SMS, y compris le soir et le weekend.

Cette annonce vous est proposée par COURBIS Hadrien - SARL - NoRSAC: ., Enregistré à de

Les informations sur les risques auxquels ce bien est exposé sont disponibles sur le site Géorisques : - Annonce rédigée et publiée par un Agent Mandataire -

Annonce visible sur <http://www.repimmo.com> sous la REF n°18351096



voir tous les détails sur ce bien http://www.repimmo.com/petite_annonces_immobiliere/18351096/maison-a_vendre-grignan-26.php



lcdi le comptoir de l'immobilier
11 Avenue Gaston Vernier
26200 montelimar
Tel : 04.75.53.19.19
Siret : 45081553500023
E-Mail : contact@lcdimmo.com

Catalogue PDF généré
par <http://www.repimmo.com>

Vente Appartement MONTELMAR (Drome - 26)

Surface : 112 m2

Surface séjour : 46 m2

Nb pièces : 3 pièces

Chambres : 2 chambres

SDB : 1 salle de bains

Année de construction : 2014

Prix : 254000 €

Réf : 162_31558.2 -



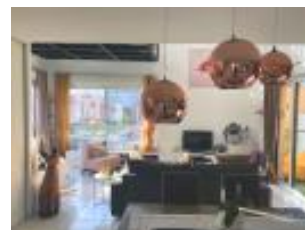
Description détaillée :

MONTELMAR, appartement de 112 m2 en duplex sur les deux derniers niveaux d'une copropriété de 26 lots. Composé au 3ème étage d'une grande pièce de vie de 47m2 avec plafond cathédrale, cuisine ouverte et équipée, accès à une terrasse de 15m2, une chambre avec petit balcon, salle d'eau, buanderie et wc indépendant. Au 4ème et dernier niveau, une chambre avec dressing de 20 m2, salle de bains, wc indépendant, mezzanine de 10 m2 avec sol en verre donnant vue sur la pièce de vie, deuxième terrasse de 15m2. Garage de 20 m2. Climatisation à chaque niveau et radiateurs électriques. Espaces verts communs réservés à la résidence. Je suis joignable à tout moment par SMS, y compris le soir et le weekend. Réf 31558.2 Prix : 254 000 Euros

Cette annonce vous est proposée par COURBIS Hadrien - SARL - NoRSAC: ., Enregistré à de

Les informations sur les risques auxquels ce bien est exposé sont disponibles sur le site Géorisques : - Annonce rédigée et publiée par un Agent Mandataire -

Annonce visible sur <http://www.repimmo.com> sous la REF n°18351095



voir tous les détails sur ce bien http://www.repimmo.com/petite_annonces_immobiliere/18351095/appartement-a_vendre-montelimar-26.php



lcdi le comptoir de l'immobilier
11 Avenue Gaston Vernier
26200 montelimar
Tel : 04.75.53.19.19
Siret : 45081553500023
E-Mail : contact@lcdimmo.com

Catalogue PDF généré
par <http://www.repimmo.com>

Vente Maison MONTELIMAR (Drome - 26)

Surface : 129 m2

Surface terrain : 380 m2

Surface séjour : 43 m2

Nb pièces : 5 pièces

Chambres : 4 chambres

SDB : 1 salle de bains

Année de construction : 2024

Prix : 329000 €

Réf : 162_31534.3 -



Description détaillée :

MONTELIMAR, secteur Sud Est, maison neuve d'une superficie de 129 m2 composée d'une pièce de vie avec cuisine de plus de 50 m2 donnant accès sur une terrasse de 15 m2, une suite parentale avec douche, wc et dressing, deuxième wc indépendant. A l'étage, trois chambres de 11.66 à 11.83 m2, une salle de bains avec douche et baignoire ainsi qu'un wc. Sols travertin avec parquet dans les chambres. Système de chauffage PAC, ballon thermodynamique. Grand garage de 24m2 isolé. Terrain clos d'environ 380m2. Réf 31534.3 Prix 329 000 Euros. Je suis joignable à tout moment par SMS, y compris le soir et le weekend.

Cette annonce vous est proposée par COURBIS Hadrien - SARL - NoRSAC: ., Enregistré à de
- Annonce rédigée et publiée par un Agent Mandataire -

Annonce visible sur <http://www.repimmo.com> sous la REF n°18351094



voir tous les détails sur ce bien http://www.repimmo.com/petite_annonces_immobiliere/18351094/maison-a_vendre-montelimar-26.php



Lcdi le comptoir de l'immobilier
11 Avenue Gaston Vernier
26200 montelimar
Tel : 04.75.53.19.19
Siret : 45081553500023
E-Mail : contact@lcdimmo.com

Catalogue PDF généré
par <http://www.repimmo.com>

Vente Appartement MONTELIMAR (Drome - 26)

Surface : 68 m²

Surface séjour : 29 m²

Nb pièces : 2 pièces

Chambres : 1 chambre

Prix : 78500 €

Réf : 162_31566.2 -



Description détaillée :

MONTELIMAR, proche centre ville, appartement 2 pièces vendu loué au 2ème et dernier étage d'une petite résidence de 4 lots. il se compose d'une grande pièce de vie, cuisine séparée, chambre, salle d'eau, dressing, buanderie. Vendu avec une cave. Stationnement en bas de l'immeuble. Vous trouverez toutes les commodités à 2 minutes à pied. Loyer annuel 5 640 euros charges comprises, entretien chaudière, entretien communs, électricité communs, taxe ordures ménagères...Réf 31566.2 Prix 78 500 Euros. Je suis joignable à tout moment par SMS, y compris le soir et le weekend. Cette annonce vous est proposée par COURBIS Hadrien - SARL - NoRSAC: ., Enregistré à de
Les informations sur les risques auxquels ce bien est exposé sont disponibles sur le site Géorisques : - Annonce rédigée et publiée par un Agent Mandataire -

Annonce visible sur <http://www.repimmo.com> sous la REF n°18351093



voir tous les détails sur ce bien http://www.repimmo.com/petite_annonces_immobiliere/18351093/appartement-a_vendre-montelimar-26.php



lcdi le comptoir de l'immobilier
11 Avenue Gaston Vernier
26200 montelimar
Tel : 04.75.53.19.19
Siret : 45081553500023
E-Mail : contact@lcdimmo.com

Catalogue PDF généré
par <http://www.repimmo.com>

Vente Maison MONTELIMAR (Drome - 26)

Surface : 250 m2

Surface terrain : 1600 m2

Surface séjour : 100 m2

Nb pièces : 9 pièces

Chambres : 6 chambres

SDB : 2 salles de bains

Année de construction : 1974

Prix : 590000 €

Réf : 152_31671 -



Description détaillée :

MONTELIMAR, maison sur deux niveaux d'une superficie de 250 m2 avec dépendances. Espace de vie d'environ 100m2, composée d'une entrée et d'un grand salon, d'une cuisine ouverte et équipée donnant sur une salle à manger avec accès au jardin par une baie vitrée. Deux chambres au Rc, buanderie, wc indépendant. Grande hauteur sous plafond. A l'étage, 4 chambres, deux salles de bains dont une avec wc ainsi qu'une mezzanine. Dépendances aménageables pour environ 90 m2 supplémentaire permettant de créer un logement indépendant avec son propre jardin. Chauffage gaz, plancher chauffant, cheminée et poêle. Jardin clos et arborée d'environ 1 600 m2 avec piscine 10x5 mètres. 2 Carports, abri bois. Je suis joignable à tout moment par SMS, y compris le soir et le weekend. Réf : 31671 Prix : 590 000 Euros

Cette annonce vous est proposée par PERNOT Luka - - NoRSAC: , Enregistré à de

Les informations sur les risques auxquels ce bien est exposé sont disponibles sur le site Géorisques : - Annonce rédigée et publiée par un Agent Mandataire -

Annonce visible sur <http://www.repimmo.com> sous la REF n°18351092



voir tous les détails sur ce bien http://www.repimmo.com/petite_annonces_immobiliere/18351092/maison-a_vendre-montelimar-26.php



lcdi le comptoir de l'immobilier
11 Avenue Gaston Vernier
26200 montelimar
Tel : 04.75.53.19.19
Siret : 45081553500023
E-Mail : contact@lcdimmo.com

Catalogue PDF généré
par <http://www.repimmo.com>

Vente Local commercial MONTELMAR (Drome - 26)

Surface : 80 m2

Prix : 29500 €

Réf : 160_31256.1 -



Description détaillée :

MONTELMAR, centre-ville, salon de coiffure avec un très belle emplacement et une clientèle fidèle, 40 m2 plus réserve 40m2, 5 postes de travail récents, très bon état général, pas de salarié, accompagnement possible pour le repreneur par le vendeur. Bail tout commerce récent avec un loyer de 765 euros mensuel...Réf 31256.1 Prix 29 500 Euros

Cette annonce vous est proposée par Gerland Nathan - SARL - NoRSAC: ..., Enregistré à de

Les informations sur les risques auxquels ce bien est exposé sont disponibles sur le site Géorisques : - Annonce rédigée et publiée par un Agent Mandataire -

Annonce visible sur <http://www.repimmo.com> sous la REF n°18337002

voir tous les détails sur ce bien http://www.repimmo.com/petite_annonces_immobiliere/18337002/local_commercial-a_vendre-montelimar-26.php



lcdi le comptoir de l'immobilier
11 Avenue Gaston Vernier
26200 montelimar
Tel : 04.75.53.19.19
Siret : 45081553500023
E-Mail : contact@lcdimmo.com

Catalogue PDF généré
par <http://www.repimmo.com>

Vente Maison MONTELMAR (Drome - 26)

Surface : 196 m2

Surface terrain : 900 m2

Surface séjour : 75 m2

Nb pièces : 6 pièces

Chambres : 4 chambres

SDB : 2 salles de bains

Année de construction : 2006

Prix : 570000 €

Réf : 160_31278.2 -



Description détaillée :

MONTELMAR, villa de 195 m2 habitables environ. Composée de 4 chambres dont 2 en rez de chaussée, une cuisine ouverte récente donnant sur un salon séjour de 75 m2 avec belle cheminée René Brisach. Salle de bains à chaque niveau. Grand garage attenant de 45m2. Terrain clos et arboré de 900 m2 avec piscine Desjoyaux 8 par 4. Cuisine d'été couverte avec grandes terrasses. Matériaux et construction de qualité pour cette superbe cette maison très lumineuse..Réf 31278.2 Prix 570 000 Euros. Je suis joignable à tout moment par SMS, y compris le soir et le weekend. Cette annonce vous est proposée par Gerland Nathan - SARL - NoRSAC: ..., Enregistré à de
Les informations sur les risques auxquels ce bien est exposé sont disponibles sur le site Géorisques : - Annonce rédigée et publiée par un Agent Mandataire -

Annonce visible sur <http://www.repimmo.com> sous la REF n°18337001



voir tous les détails sur ce bien http://www.repimmo.com/petite_annonces_immobiliere/18337001/maison-a_vendre-montelimar-26.php



lcdi le comptoir de l'immobilier
11 Avenue Gaston Vernier
26200 montelimar
Tel : 04.75.53.19.19
Siret : 45081553500023
E-Mail : contact@lcdimmo.com

Catalogue PDF généré
par <http://www.repimmo.com>

Vente Commerce MONTELMAR (Drome - 26)

Surface : 300 m2

Prix : 427000 €

Réf : 160_31463 -



Description détaillée :

MONTELMAR, zone d'activité du Nord, bâtiment professionnel neuf de 300 m2 environ, structure bardage, charpente métallique, porte sectionnelle pour accès utilitaires et poids lourds, hauteur sous faitage importante permettant l'installation de racks de stockage et la manutention à l'élévateur. Stationnement aisé, forte visibilité. Prix 427 000 EUR FAI. Autres surfaces disponibles, nous consulter...Réf 31463 Prix 427 000 Euros

Cette annonce vous est proposée par Gerland Nathan - SARL - NoRSAC: ..., Enregistré à de

Les informations sur les risques auxquels ce bien est exposé sont disponibles sur le site Géorisques : - Annonce rédigée et publiée par un Agent Mandataire -

Annonce visible sur <http://www.repimmo.com> sous la REF n°18336999

voir tous les détails sur ce bien http://www.repimmo.com/petite_annonces_immobiliere/18336999/commerce-a_vendre-montelimar-26.php



Lcdi le comptoir de l'immobilier
11 Avenue Gaston Vernier
26200 montelimar
Tel : 04.75.53.19.19
Siret : 45081553500023
E-Mail : contact@lcdimmo.com

Catalogue PDF généré
par <http://www.repimmo.com>

Vente Terrain SAINT-MARCEL-LES-SAUZET (Drome - 26)

Surface : 570 m2

Prix : 112000 €

Réf : 160_31487 -



Description détaillée :

SAINT-MARCEL-LÈS-SAUZET, Terrain constructible de 570 m2 environ, clos et arboré, viabilités en bordures. Terrain plat sans difficulté de terrassement, libre de constructeur. Dans quartier résidentiel, proche de toutes commodités... Réf 31487 Prix 112 000 Euros. Je suis joignable à tout moment par SMS, y compris le soir et le weekend.

Cette annonce vous est proposée par Gerland Nathan - SARL - NoRSAC: .., Enregistré à de

Les informations sur les risques auxquels ce bien est exposé sont disponibles sur le site Géorisques : - Annonce rédigée et publiée par un Agent Mandataire -

Annnonce visible sur <http://www.repimmo.com> sous la REF n°18336997



voir tous les détails sur ce bien http://www.repimmo.com/petite_annonces_immobiliere/18336997/terrain-a_vendre-saint_marcel_les_sauzet-26.php



lcdi le comptoir de l'immobilier
11 Avenue Gaston Vernier
26200 montelimar
Tel : 04.75.53.19.19
Siret : 45081553500023
E-Mail : contact@lcdimmo.com

Catalogue PDF généré
par <http://www.repimmo.com>

Vente Maison GARDE-ADHEMAR (Drome - 26)

Surface : 203 m2

Surface terrain : 1600 m2

Surface séjour : 32 m2

Nb pièces : 5 pièces

Chambres : 4 chambres

SDB : 1 salle de bains

Année de construction : 1980

Prix : 364000 €

Réf : 160_31522 -



Description détaillée :

LA GARDE ADHEMAR, Maison d'une superficie de 203 m2 sur 2 niveaux. Composée en rez de chaussée de 2 chambres dont une donnant sur une terrasse, une salle d'eau avec toilettes, une buanderie. Escalier avec rampe en fer forgé. A l'étage, 2 chambres, une cuisine séparée et équipée en bois massif, salle de bains, toilettes indépendant, salon/séjour de 32 m2 avec accès terrasse couverte. Grand garage attenant d'environ 30 m2 avec porte électrique. Climatisation réversible à chaque niveau, chaudière fioul, cheminée. Terrain de 1 600 m2 arboré avec massifs fleuris bénéficiant d'un puit, piscine 8x4 coque polyester. Un rafraîchissement est à prévoir mais fort potentiel. Matériaux de haute qualité, sols en marbre importé d'Italie, dans un magnifique village en hauteur avec vue sur les montagnes...Réf 31522 Prix 364 000 Euros. Je suis joignable à tout moment par SMS, y compris le soir et le weekend.

Cette annonce vous est proposée par Gerland Nathan - SARL - NoRSAC: .., Enregistré à de

Les informations sur les risques auxquels ce bien est exposé sont disponibles sur le site Géorisques : - Annonce rédigée et publiée par un Agent Mandataire -

Annonce visible sur <http://www.repimmo.com> sous la REF n°18336996



voir tous les détails sur ce bien http://www.repimmo.com/petite_annonces_immobiliere/18336996/maison-a_vendre-garde_adhemar-26.php



Lcdi le comptoir de l'immobilier
11 Avenue Gaston Vernier
26200 montelimar
Tel : 04.75.53.19.19
Siret : 45081553500023
E-Mail : contact@lcdimmo.com

Catalogue PDF généré
par <http://www.repimmo.com>

Vente Appartement MONTELMAR (Drome - 26)

Surface : 65 m²

Surface séjour : 17 m²

Nb pièces : 3 pièces

Chambres : 2 chambres

Année de construction : 1979

Prix : 80000 €

Réf : 160_31528.2 -



Description détaillée :

MONTELMAR, appartement d'une superficie de 65 m² avec terrasse situé au 1er étage d'un immeuble de 4 étages. Vendu loué, il est composé d'une cuisine séparée, un séjour plus un salon, deux chambres, une salle d'eau ainsi qu'une toilette indépendante. Chauffage gaz de ville, menuiseries PVC, isolation par l'extérieur et ravalement de façade en cours de réalisation. Proche des commodités de St James...Réf 31528.2 Prix 80 000 Euros. Je suis joignable à tout moment par SMS, y compris le soir et le weekend.

Cette annonce vous est proposée par Gerland Nathan - SARL - NoRSAC: ..., Enregistré à de

Les informations sur les risques auxquels ce bien est exposé sont disponibles sur le site Géorisques : - Annonce rédigée et publiée par un Agent Mandataire -

Annonce visible sur <http://www.repimmo.com> sous la REF n°18336995



voir tous les détails sur ce bien http://www.repimmo.com/petite_annonces_immobiliere/18336995/appartement-a_vendre-montelimar-26.php



lcdi le comptoir de l'immobilier
11 Avenue Gaston Vernier
26200 montelimar
Tel : 04.75.53.19.19
Siret : 45081553500023
E-Mail : contact@lcdimmo.com

Catalogue PDF généré
par <http://www.repimmo.com>

Vente Prestige MONTELIMAR (Drome - 26)

Surface : 318 m2

Surface terrain : 1200 m2

Surface séjour : 56 m2

Nb pièces : 14 pièces

Chambres : 8 chambres

Prix : 665000 €

Réf : 160_31517.2 -



Description détaillée :

MONTELIMAR, Demeure bourgeoise d'environ 320 m2 habitables composée de 14 pièces, 8 chambres, réparties sur 2 niveaux d'habitation plus 110 m2 de combles facilement aménageables et un sous-sol intégral de 110 m2. Sols, planchers, moulures et cheminées d'origine. Terrain 1 200 m2 clos, arboré et piscinable. 2 garages. Travaux à prévoir. Située dans un quartier prisé proche du parc et du centre-ville. Réf 31517.2 Prix 665 000 Euros. Je suis joignable à tout moment par SMS, y compris le soir et le weekend.

Cette annonce vous est proposée par Gerland Nathan - SARL - NoRSAC: ..., Enregistré à de

Les informations sur les risques auxquels ce bien est exposé sont disponibles sur le site Géorisques : - Annonce rédigée et publiée par un Agent Mandataire -

Annonce visible sur <http://www.repimmo.com> sous la REF n°18336994



voir tous les détails sur ce bien http://www.repimmo.com/petite_annonces_immobiliere/18336994/prestige-a_vendre-montelimar-26.php



lcdi le comptoir de l'immobilier
11 Avenue Gaston Vernier
26200 montelimar
Tel : 04.75.53.19.19
Siret : 45081553500023
E-Mail : contact@lcdimmo.com

Catalogue PDF généré
par <http://www.repimmo.com>

Vente Maison MONTELIMAR (Drome - 26)

Surface : 129 m2

Surface terrain : 380 m2

Surface séjour : 43 m2

Nb pièces : 5 pièces

Chambres : 4 chambres

SDB : 1 salle de bains

Année de construction : 2024

Prix : 329000 €

Réf : 160_31533.2 -



Description détaillée :

MONTELIMAR, Maison neuve avec 4 Chambres dont 1 au rez de chaussée, d'une superficie de 129 m2 sur deux niveaux. En rez de chaussée, une grande pièce de vie avec cuisine d'une surface de plus de 50m2 avec accès à une terrasse de 15 m2. Une suite parentale avec douche, wc et dressing, wc indépendant. A l'étage, trois chambres, une salle de bains avec douche et baignoire, un wc. Sols travertin avec parquet dans les chambres. Grand garage de 24m2 isolé accessible de la maison. Système de chauffage PAC, ballon thermodynamique. Terrain clos d'environ 380m2. Réf 31533.2 Prix 329 000 Euros. Je suis joignable à tout moment par SMS, y compris le soir et le weekend.

Cette annonce vous est proposée par Gerland Nathan - SARL - NoRSAC: .., Enregistré à de

Les informations sur les risques auxquels ce bien est exposé sont disponibles sur le site Géorisques : - Annonce rédigée et publiée par un Agent Mandataire -

Annonce visible sur <http://www.repimmo.com> sous la REF n°18336993



voir tous les détails sur ce bien http://www.repimmo.com/petite_annonces_immobiliere/18336993/maison-a_vendre-montelimar-26.php



Lcdi le comptoir de l'immobilier
11 Avenue Gaston Vernier
26200 montelimar
Tel : 04.75.53.19.19
Siret : 45081553500023
E-Mail : contact@lcdimmo.com

Catalogue PDF généré
par <http://www.repimmo.com>

Vente Appartement MONTELIMAR (Drome - 26)

Surface : 68 m²

Surface séjour : 29 m²

Nb pièces : 2 pièces

Chambres : 1 chambre

Prix : 78500 €

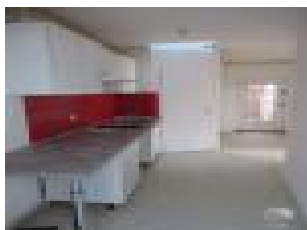
Réf : 160_31566 -



Description détaillée :

MONTELIMAR, proche centre ville, appartement 2 pièces vendu loué au 2ème et dernier étage d'une petite résidence de 4 lots. il se compose d'une grande pièce de vie, cuisine séparée, chambre, salle d'eau, dressing, buanderie. Vendu avec une cave. Stationnement en bas de l'immeuble. Vous trouverez toutes les commodités à 2 minutes à pied. Loyer annuel 5 640 euros charges comprises, entretien chaudière, entretien communs, électricité communs, taxe ordures ménagères...Réf 31566 Prix 78 500 Euros. Je suis joignable à tout moment par SMS, y compris le soir et le weekend. Cette annonce vous est proposée par Gerland Nathan - SARL - NoRSAC: ..., Enregistré à de
Les informations sur les risques auxquels ce bien est exposé sont disponibles sur le site Géorisques : - Annonce rédigée et publiée par un Agent Mandataire -

Annonce visible sur <http://www.repimmo.com> sous la REF n°18336991



voir tous les détails sur ce bien http://www.repimmo.com/petite_annonces_immobiliere/18336991/appartement-a_vendre-montelimar-26.php



lcdi le comptoir de l'immobilier
11 Avenue Gaston Vernier
26200 montelimar
Tel : 04.75.53.19.19
Siret : 45081553500023
E-Mail : contact@lcdimmo.com

Catalogue PDF généré
par <http://www.repimmo.com>

Vente Terrain MONTELMAR (Drome - 26)

Surface : 690 m2

Prix : 224700 €

Réf : 160_31574 -



Description détaillée :

MONTELMAR, zone artisanale Nord, terrain de 690 m2 avec permis de construire purgé pour construction hangar avec panneau photovoltaïques...Réf 31574 Prix 224 700 Euros

Cette annonce vous est proposée par Gerland Nathan - SARL - NoRSAC: .., Enregistré à de

Les informations sur les risques auxquels ce bien est exposé sont disponibles sur le site Géorisques : - Annonce rédigée et publiée par un Agent Mandataire -

Annonce visible sur <http://www.repimmo.com> sous la REF n°18336990



voir tous les détails sur ce bien http://www.repimmo.com/petite_annonces_immobiliere/18336990/terrain-a_vendre-montelimar-26.php



lcdi le comptoir de l'immobilier
11 Avenue Gaston Vernier
26200 montelimar
Tel : 04.75.53.19.19
Siret : 45081553500023
E-Mail : contact@lcdimmo.com

Catalogue PDF généré
par <http://www.repimmo.com>

Location Bureau MONTELMAR (Drome - 26)

Surface : 17 m2

Prix : 4320 €/mois

Réf : 160_31584 -



Description détaillée :

MONTÉLMAR, zone Nord, bureau à louer d'une surface à partir de 17 m2 avec parking gratuit à l'entrée du bâtiment 7 jours sur 7. Rangements, wifi, prise fibre, climatisation réversible compris. Profitez d'espaces communs climatisés avec coin cuisine, évier, frigo, micro-ondes, machine à café senseo et sanitaires. Plusieurs lots disponibles, nous consulter...

Réf : 31584. Loyer : 360 Euros HT. Je suis joignable à tout moment par SMS, y compris le soir et le weekend.

Cette annonce vous est proposée par Gerland Nathan - SARL - NoRSAC: ..., Enregistré à de

Les informations sur les risques auxquels ce bien est exposé sont disponibles sur le site Géorisques : - Annonce rédigée et publiée par un Agent Mandataire -

Annonce visible sur <http://www.repimmo.com> sous la REF n°18336986



voir tous les détails sur ce bien http://www.repimmo.com/petite_annonces_immobiliere/18336986/bureau-location-montelimar-26.php



lcdi le comptoir de l'immobilier
11 Avenue Gaston Vernier
26200 montelimar
Tel : 04.75.53.19.19
Siret : 45081553500023
E-Mail : contact@lcdimmo.com

Catalogue PDF généré
par <http://www.repimmo.com>

Vente Maison MONTELMAR (Drome - 26)

Surface : 136 m2

Surface terrain : 300 m2

Surface séjour : 32 m2

Nb pièces : 5 pièces

Chambres : 4 chambres

SDB : 1 salle de bains

Année de construction : 2018

Prix : 420000 €

Réf : 160_31579.2 -



Description détaillée :

Montélimar, maison moderne de plain pied construite en 2018 de 136 m2 habitables. Grande pièce à vivre avec cuisine ouverte et vue sur la piscine. Espace nuit séparé proposant 4 chambres dont une suite parentale avec douche et espace dressing donnant sur la piscine, 1 salle de bains et WC indépendant. Buanderie et local technique, système de chauffage PAC et le plancher est chauffant et rafraichissant. Garage. Le tout sur un terrain de 300m2 entièrement clos. Réf : 31579 Prix : 420 000 euros. Je suis joignable à tout moment par SMS, y compris le soir et le weekend.

Cette annonce vous est proposée par Gerland Nathan - SARL - NoRSAC: ..., Enregistré à de

Les informations sur les risques auxquels ce bien est exposé sont disponibles sur le site Géorisques : - Annonce rédigée et publiée par un Agent Mandataire -

Annonce visible sur <http://www.repimmo.com> sous la REF n°18336985



voir tous les détails sur ce bien http://www.repimmo.com/petite_annonces_immobiliere/18336985/maison-a_vendre-montelimar-26.php



lcdi le comptoir de l'immobilier
11 Avenue Gaston Vernier
26200 montelimar
Tel : 04.75.53.19.19
Siret : 45081553500023
E-Mail : contact@lcdimmo.com

Catalogue PDF généré
par <http://www.repimmo.com>

Vente Appartement MONTELIMAR (Drome - 26)

Surface : 24 m2

Nb pièces : 1 pièce

Année de construction : 2013

Prix : 76000 €

Réf : 160_31608.2 -



Description détaillée :

MONTELIMAR, studio de 24 m2 situé au premier étage d'une résidence sécurisée avec ascenseur et au calme, cuisine équipée, salle d'eau, wc. chaudière et radiateurs gaz de ville, possibilité d'acquies une place de parking couverte en plus. Commerces à proximité. Réf : 31608.2 Prix : 76 000 Euros. Je suis joignable à tout moment par SMS, y compris le soir et le weekend.

Cette annonce vous est proposée par Gerland Nathan - SARL - NoRSAC: ..., Enregistré à de

Les informations sur les risques auxquels ce bien est exposé sont disponibles sur le site Géorisques : - Annonce rédigée et publiée par un Agent Mandataire -

Annonce visible sur <http://www.repimmo.com> sous la REF n°18336984



voir tous les détails sur ce bien http://www.repimmo.com/petite_annonces_immobiliere/18336984/appartement-a_vendre-montelimar-26.php



lcdi le comptoir de l'immobilier
11 Avenue Gaston Vernier
26200 montelimar
Tel : 04.75.53.19.19
Siret : 45081553500023
E-Mail : contact@lcdimmo.com

Catalogue PDF généré
par <http://www.repimmo.com>

Vente Maison SAINT-PAUL-TROIS-CHATEAUX (Drome - 26)

Surface : 200 m2

Surface terrain : 1600 m2

Surface séjour : 32 m2

Nb pièces : 5 pièces

Chambres : 4 chambres

SDB : 1 salle de bains

Année de construction : 1980

Prix : 364000 €

Réf : 160_31522.3 -



Description détaillée :

SECTEUR SAINT PAUL TROIS CHATEAUX, Maison d'une superficie de 200 m2 sur 2 niveaux. Composée en rez de chaussée de 2 chambres dont une donnant sur une terrasse, une salle d'eau avec toilettes, une buanderie. Escalier avec rampe en fer forgé. A l'étage, 2 chambres, une cuisine séparée et équipée en bois massif, salle de bains, toilettes indépendant, salon/séjour de 32 m2 avec accès terrasse couverte. Grand garage attenant d'environ 30 m2 avec porte électrique. Climatisation réversible à chaque niveau, chaudière fioul, cheminée. Terrain de 1 600 m2 arboré avec massifs fleuris bénéficiant d'un puit, piscine 8x4 coque polyester. Un rafraîchissement est à prévoir mais fort potentiel. Matériaux de haute qualité, sols en marbre importé d'Italie, dans un magnifique village en hauteur avec vue sur les montagnes...Réf 31522.3 Prix 364 000 Euros. Je suis joignable à tout moment par SMS, y compris le soir et le weekend.

Cette annonce vous est proposée par Gerland Nathan - SARL - NoRSAC: .., Enregistré à de

Les informations sur les risques auxquels ce bien est exposé sont disponibles sur le site Géorisques : - Annonce rédigée et publiée par un Agent Mandataire -

Annonce visible sur <http://www.repimmo.com> sous la REF n°18336983



voir tous les détails sur ce bien http://www.repimmo.com/petite_annonces_immobiliere/18336983/maison-a_vendre-saint_paul_trois_chateaux-26.php



Lcdi le comptoir de l'immobilier
11 Avenue Gaston Vernier
26200 montelimar
Tel : 04.75.53.19.19
Siret : 45081553500023
E-Mail : contact@lcdimmo.com

Catalogue PDF généré
par <http://www.repimmo.com>

Vente Terrain SAUZET (Drome - 26)

Surface : 440 m2

Prix : 84500 €

Réf : 160_31612 -



Description détaillée :

SAUZET, Terrain constructible et viabilisé de 440 m2. Terrain plat libre de constructeur. En bordure de lotissement, proche de toutes les commodités. Réf : 31612 Prix : 84 500 Euros. Je suis joignable à tout moment par SMS, y compris le soir et le weekend.

Cette annonce vous est proposée par Gerland Nathan - SARL - NoRSAC: ..., Enregistré à de

Les informations sur les risques auxquels ce bien est exposé sont disponibles sur le site Géorisques : - Annonce rédigée et publiée par un Agent Mandataire -

Annnonce visible sur <http://www.repimmo.com> sous la REF n°18336982



voir tous les détails sur ce bien http://www.repimmo.com/petite_annonces_immobiliere/18336982/terrain-a_vendre-sauzet-26.php



Lcdi le comptoir de l'immobilier
11 Avenue Gaston Vernier
26200 montelimar
Tel : 04.75.53.19.19
Siret : 45081553500023
E-Mail : contact@lcdimmo.com

Catalogue PDF généré
par <http://www.repimmo.com>

Vente Terrain SAUZET (Drome - 26)

Surface : 600 m2

Prix : 98000 €

Réf : 160_31613 -



Description détaillée :

SAUZET, Terrain constructible et viabilisé de 600 m2. Terrain plat libre de constructeur. En bordure de lotissement, proche de toutes les commodités. Réf : 31613 Prix : 98 000 Euros. Je suis joignable à tout moment par SMS, y compris le soir et le weekend.

Cette annonce vous est proposée par Gerland Nathan - SARL - NoRSAC: .., Enregistré à de

Les informations sur les risques auxquels ce bien est exposé sont disponibles sur le site Géorisques : - Annonce rédigée et publiée par un Agent Mandataire -

Annnonce visible sur <http://www.repimmo.com> sous la REF n°18336981



voir tous les détails sur ce bien http://www.repimmo.com/petite_annonces_immobiliere/18336981/terrain-a_vendre-sauzet-26.php



lcdi le comptoir de l'immobilier
11 Avenue Gaston Vernier
26200 montelimar
Tel : 04.75.53.19.19
Siret : 45081553500023
E-Mail : contact@lcdimmo.com

Catalogue PDF généré
par <http://www.repimmo.com>

Vente Maison MALATAVERNE (Drome - 26)

Surface : 110 m2

Surface terrain : 1200 m2

Surface séjour : 30 m2

Nb pièces : 4 pièces

Chambres : 3 chambres

Année de construction : 1988

Prix : 340000 €

Réf : 160_31606.2 -



Description détaillée :

Malataverne, maison de 1988 de 110 m2 environ, composée de 3 chambres dont 1 en rez de chaussée + 1 espace bureau en mezzanine, grande pièce de vie de 30 m2, cuisine indépendante équipée, cave, cellier, buanderie, 2 salles d'eau dont 1 en rez de chaussée, 2 WC. Volets roulants solaires, panneaux solaires avec stockage sur batterie, double garage, piscine Desjoyaux de forme ovoïde couverte et sécurisée par dôme sur rail avec pool house et cuisine d'été couverte, forage, puits, 2 citernes de 5 000 litres + 1 de 1 000 litres pour le stockage de l'eau pluviale alimentant l'arrosage automatique. Pompe à chaleur, cheminée dans la pièce de vie et climatisation réversible. Le tout sur terrain clos et arboré sans vis-à-vis de 1200 m2. Maison parfaitement entretenue, à voir rapidement. Réf : 31606.2 Prix : 340 000 Euros. Je suis joignable à tout moment par SMS, y compris le soir et le weekend.

Cette annonce vous est proposée par Gerland Nathan - SARL - NoRSAC: .., Enregistré à de

Les informations sur les risques auxquels ce bien est exposé sont disponibles sur le site Géorisques : - Annonce rédigée et publiée par un Agent Mandataire -

Annonce visible sur <http://www.repimmo.com> sous la REF n°18336980



voir tous les détails sur ce bien http://www.repimmo.com/petite_annonces_immobiliere/18336980/maison-a_vendre-malataverne-26.php



lcdi le comptoir de l'immobilier
11 Avenue Gaston Vernier
26200 montelimar
Tel : 04.75.53.19.19
Siret : 45081553500023
E-Mail : contact@lcdimmo.com

Catalogue PDF généré
par <http://www.repimmo.com>

Vente Appartement MONTELIMAR (Drome - 26)

Surface : 49 m²

Surface séjour : 23 m²

Nb pièces : 2 pièces

Chambres : 1 chambre

SDB : 1 salle de bains

Prix : 176000 €

Réf : 160_31623.B01 -



Description détaillée :

MONTELIMAR, appartement T2 traversant de 49m² en rez de jardin au sein d'une résidence de standing sécurisée et moderne. Le bien se compose d'une pièce de vie avec cuisine de 24 m², d'une chambre de 11 m² ainsi qu'une salle de bains et un toilette indépendant. Vous pourrez profiter d'une terrasse de 14 m² et d'un jardin de 30 m² exposé Sud et d'un second jardin de 14 m² côté Nord. Système de chauffage PAC, ballon thermodynamique, volets roulants électriques, fibre optique. Proche zone Sud et de toutes ses commodités. Possibilité d'acquérir une place de parking ainsi qu'un garage en sus. Je suis joignable à tout moment par SMS, y compris le soir et le weekend. Réf : 31623.B01
Prix : 176 000 Euros.

Cette annonce vous est proposée par Gerland Nathan - SARL - NoRSAC: ..., Enregistré à de

Les informations sur les risques auxquels ce bien est exposé sont disponibles sur le site Géorisques : - Annonce rédigée et publiée par un Agent Mandataire -

Annonce visible sur <http://www.repimmo.com> sous la REF n°18336978



voir tous les détails sur ce bien http://www.repimmo.com/petite_annonces_immobiliere/18336978/appartement-a_vendre-montelimar-26.php



Lcdi le comptoir de l'immobilier
11 Avenue Gaston Vernier
26200 montelimar
Tel : 04.75.53.19.19
Siret : 45081553500023
E-Mail : contact@lcdimmo.com

Catalogue PDF généré
par <http://www.repimmo.com>

Vente Appartement MONTELIMAR (Drome - 26)

Surface : 77 m²

Surface séjour : 36 m²

Nb pièces : 3 pièces

Chambres : 2 chambres

SDB : 1 salle de bains

Prix : 289000 €

Réf : 160_31623.D01 -



Description détaillée :

MONTELIMAR, appartement T3 traversant de 77m² en rez de jardin au sein d'une résidence de standing sécurisée et moderne. Le bien se compose d'une pièce de vie avec cuisine de 36 m², de deux chambres de 11 m² ainsi qu'une salle de bains et un toilette indépendant. Vous pourrez profiter d'une terrasse de 39 m² et d'un jardin de 168 m². Système de chauffage PAC, ballon thermodynamique, volets roulants électriques, fibre optique. Proche zone Sud et de toutes ses commodités. Possibilité d'acquérir une place de parking ainsi qu'un garage en sus. Je suis joignable à tout moment par SMS, y compris le soir et le weekend. Réf : 31623.D01 Prix : 289 000 Euros.

Cette annonce vous est proposée par Gerland Nathan - SARL - NoRSAC: ..., Enregistré à de

Les informations sur les risques auxquels ce bien est exposé sont disponibles sur le site Géorisques : - Annonce rédigée et publiée par un Agent Mandataire -

Annonce visible sur <http://www.repimmo.com> sous la REF n°18336977



voir tous les détails sur ce bien http://www.repimmo.com/petite_annonces_immobiliere/18336977/appartement-a_vendre-montelimar-26.php



lcdi le comptoir de l'immobilier
11 Avenue Gaston Vernier
26200 montelimar
Tel : 04.75.53.19.19
Siret : 45081553500023
E-Mail : contact@lcdimmo.com

Catalogue PDF généré
par <http://www.repimmo.com>

Vente Appartement MONTELMAR (Drome - 26)

Surface : 77 m²

Surface séjour : 36 m²

Nb pièces : 3 pièces

Chambres : 2 chambres

SDB : 1 salle de bains

Prix : 279000 €

Réf : 160_31623.E11 -



Description détaillée :

MONTELMAR, appartement traversant de 77 m² situé au 1er et dernier étage d'une résidence de standing sécurisée. Pièce de vie de 36 m² donnant accès sur une terrasse de 15 m², deux chambres de 11 m², salle de bains, wc indépendants. Système de chauffage PAC, ballon thermodynamique, volets roulants électriques, fibre. Proche zone Sud et ses commodités. Possibilité d'acquérir un garage ou une place de parking en sus. Je suis joignable à tout moment par SMS, y compris le soir et le weekend. Réf 31623.E11 Prix 279 000 Euros

Cette annonce vous est proposée par Gerland Nathan - SARL - NoRSAC: ..., Enregistré à de

Les informations sur les risques auxquels ce bien est exposé sont disponibles sur le site Géorisques : - Annonce rédigée et publiée par un Agent Mandataire -

Annonce visible sur <http://www.repimmo.com> sous la REF n°18336976



voir tous les détails sur ce bien http://www.repimmo.com/petite_annonces_immobiliere/18336976/appartement-a_vendre-montelimar-26.php



lcdi le comptoir de l'immobilier
11 Avenue Gaston Vernier
26200 montelimar
Tel : 04.75.53.19.19
Siret : 45081553500023
E-Mail : contact@lcdimmo.com

Catalogue PDF généré
par <http://www.repimmo.com>

Vente Appartement MONTELMAR (Drome - 26)

Surface : 54 m²

Surface séjour : 28 m²

Nb pièces : 2 pièces

Chambres : 1 chambre

SDB : 1 salle de bains

Prix : 196000 €

Réf : 160_31623.D02 -



Description détaillée :

MONTELMAR, appartement T2 traversant de 54m² en rez de jardin au sein d'une résidence de standing sécurisée et moderne. Le bien se compose d'une pièce de vie avec cuisine de 29 m², d'une chambre de 11 m² ainsi qu'une salle de bains et un toilette indépendant. Vous pourrez profiter d'une terrasse de 22 m², d'un jardin de 44 m² et d'un second jardin de 21 m². Système de chauffage PAC, ballon thermodynamique, volets roulants électriques, fibre optique. Proche zone Sud et de toutes ses commodités. Possibilité d'acquérir une place de parking ainsi qu'un garage en sus. Je suis joignable à tout moment par SMS, y compris le soir et le weekend. Réf : 31623.D02 Prix : 196 000 Euros. Cette annonce vous est proposée par Gerland Nathan - SARL - NoRSAC: ..., Enregistré à de Les informations sur les risques auxquels ce bien est exposé sont disponibles sur le site Géorisques : - Annonce rédigée et publiée par un Agent Mandataire -

Annonce visible sur <http://www.repimmo.com> sous la REF n°18336975



voir tous les détails sur ce bien http://www.repimmo.com/petite_annonces_immobiliere/18336975/appartement-a_vendre-montelimar-26.php



lcdi le comptoir de l'immobilier
11 Avenue Gaston Vernier
26200 montelimar
Tel : 04.75.53.19.19
Siret : 45081553500023
E-Mail : contact@lcdimmo.com

Catalogue PDF généré
par <http://www.repimmo.com>

Vente Appartement MONTELMAR (Drome - 26)

Surface : 54 m²

Surface séjour : 28 m²

Nb pièces : 2 pièces

Chambres : 1 chambre

SDB : 1 salle de bains

Prix : 200000 €

Réf : 160_31623.D12 -



Description détaillée :

MONTELMAR, appartement traversant de 54 m² situé au 1er et dernier étage d'une résidence de standing sécurisée. Pièce de vie de 29 m² donnant accès sur une grande terrasse de 20 m², chambre de 11 m², salle de bains, wc indépendants. Système de chauffage PAC, ballon thermodynamique, volets roulants électriques, fibre. Proche zone Sud et ses commodités. Possibilité d'acquérir un garage ou une place de parking en sus. Je suis joignable à tout moment par SMS, y compris le soir et le weekend. Réf 31623.D12 Prix 200 000 Euros

Cette annonce vous est proposée par Gerland Nathan - SARL - NoRSAC: ..., Enregistré à de

Les informations sur les risques auxquels ce bien est exposé sont disponibles sur le site Géorisques : - Annonce rédigée et publiée par un Agent Mandataire -

Annonce visible sur <http://www.repimmo.com> sous la REF n°18336974



voir tous les détails sur ce bien http://www.repimmo.com/petite_annonces_immobiliere/18336974/appartement-a_vendre-montelimar-26.php



lcdi le comptoir de l'immobilier
11 Avenue Gaston Vernier
26200 montelimar
Tel : 04.75.53.19.19
Siret : 45081553500023
E-Mail : contact@lcdimmo.com

Catalogue PDF généré
par <http://www.repimmo.com>

Vente Appartement MONTELIMAR (Drome - 26)

Surface : 109 m2

Surface séjour : 43 m2

Nb pièces : 4 pièces

Chambres : 3 chambres

SDB : 2 salles de bains

Prix : 385000 €

Réf : 160_31623.C01 -



Description détaillée :

MONTÉLIMAR, appartement T4 traversant de 109 m2 en rez de jardin au sein d'une résidence de standing sécurisée et moderne. Le bien se compose d'une pièce de vie avec cuisine de 44 m2, d'une salle de bains et d'un toilette indépendant, de deux chambres de 12 m2 et de 13 m2, une suite parentale de 15 m2 avec sa salle de bains de 3 m2. Vous pourrez profiter d'une terrasse de 14 m2 et d'un jardin de 174 m2. Système de chauffage PAC, ballon thermodynamique, volets roulants électriques, fibre optique. Proche zone Sud et de toutes ses commodités. Possibilité d'acquérir une place de parking ainsi qu'un garage en sus. Je suis joignable à tout moment par SMS, y compris le soir et le weekend. Réf : 31623.C01 Prix : 385 000 Euros.

Cette annonce vous est proposée par Gerland Nathan - SARL - NoRSAC: ..., Enregistré à de

Les informations sur les risques auxquels ce bien est exposé sont disponibles sur le site Géorisques : - Annonce rédigée et publiée par un Agent Mandataire -

Annonce visible sur <http://www.repimmo.com> sous la REF n°18336973



voir tous les détails sur ce bien http://www.repimmo.com/petite_annonces_immobiliere/18336973/appartement-a_vendre-montelimar-26.php



lcdi le comptoir de l'immobilier
11 Avenue Gaston Vernier
26200 montelimar
Tel : 04.75.53.19.19
Siret : 45081553500023
E-Mail : contact@lcdimmo.com

Catalogue PDF généré
par <http://www.repimmo.com>

Vente Maison MONTELMAR (Drome - 26)

Surface : 180 m2

Surface terrain : 720 m2

Surface séjour : 58 m2

Nb pièces : 7 pièces

Chambres : 6 chambres

SDB : 1 salle de bains

Année de construction : 2007

Prix : 459000 €

Réf : 160_31626.2 -



Description détaillée :

A 10 minutes de MONTÉLMAR Sud, maison de plain pied d'une superficie de 180 m2. Composée d'une grande pièce de vie lumineuse de 60 m2 avec cuisine équipée donnant accès sur une terrasse, 5 chambres dont une suite parentale avec douche. 1 grande salle de jeux de 25 m2 pouvant être transformée en chambre supplémentaire, salle de bains avec double vasque, buanderie, 2 wc indépendants. Terrain arboré de 720 m2 avec piscine sécurisée, garage, vide sanitaire. Plancher chauffant et rafraîchissant, adoucisseur d'eau, chauffe-eau solaire, cuve d'eau de pluie de 5 000 litres. Dans un environnement calme, au bout d'une impasse. Je suis joignable à tout moment par SMS, y compris le soir et le weekend. Réf : 31626.2 Prix : 459 000 Euros

Cette annonce vous est proposée par Gerland Nathan - SARL - NoRSAC: ..., Enregistré à de

Les informations sur les risques auxquels ce bien est exposé sont disponibles sur le site Géorisques : - Annonce rédigée et publiée par un Agent Mandataire -

Annonce visible sur <http://www.repimmo.com> sous la REF n°18336972



voir tous les détails sur ce bien http://www.repimmo.com/petite_annonces_immobiliere/18336972/maison-a_vendre-montelimar-26.php



lcdi le comptoir de l'immobilier
11 Avenue Gaston Vernier
26200 montelimar
Tel : 04.75.53.19.19
Siret : 45081553500023
E-Mail : contact@lcdimmo.com

Catalogue PDF généré
par <http://www.repimmo.com>

Vente Maison MONTELMAR (Drome - 26)

Surface : 200 m2

Surface terrain : 2000 m2

Surface séjour : 70 m2

Nb pièces : 6 pièces

Chambres : 5 chambres

SDB : 1 salle de bains

Année de construction : 2007

Prix : 749000 €

Réf : 160_31619.2 -



Description détaillée :

MONTELMAR, sur les hauteurs, proche de l'hôpital, maison d'architecte d'une superficie de 200 m2 composée d'une grande pièce de vie lumineuse donnant accès à une terrasse, cheminée avec foyer ouvert et insert, cuisine ouverte et équipée. 5 chambres dont une suite parentale avec salle d'eau privative. 1 salle de bains avec douche et baignoire, 2 toilettes indépendants. Chauffage au sol chaud et froid, climatisation. Double garage ouvert et un garage fermé. Cuisine d'été avec four à bois, terrain d'environ 2 000 m2 arboré, piscine de 7.5 par 3.5 mètres sans vis à vis, vue imprenable sur les montagnes Je suis joignable à tout moment par SMS, y compris le soir et le weekend. Réf : 31619.2 Prix : 749 000 Euros.

Cette annonce vous est proposée par Gerland Nathan - SARL - NoRSAC: ..., Enregistré à de

Les informations sur les risques auxquels ce bien est exposé sont disponibles sur le site Géorisques : - Annonce rédigée et publiée par un Agent Mandataire -

Annonce visible sur <http://www.repimmo.com> sous la REF n°18336971



voir tous les détails sur ce bien http://www.repimmo.com/petite_annonces_immobiliere/18336971/maison-a_vendre-montelimar-26.php