

PARTHENAY IMMOBILIER - MONTFORT SUR MEU

19, rue Saint Nicolas 35160 MONTFORT SUR MEU

Tel : 02.99.09.20.20

E-Mail : montfort@parthenay-immobilier.fr

Location Maison IFFENDIC (Ille et vilaine - 35)

Surface : 110 m²

Surface terrain : 568 m²

Nb pièces : 5 pièces

Chambres : 3 chambres

Année de construction : 2022

Prix : 950 €/mois

Réf : 742 -



Description détaillée :

MERCI DE NOUS CONTACTER PAR TELEPHONE.

Maison de 110 m² env. construite en 2022, dans un lotissement proche du centre d'Iffendic.

Elle dispose d'une entrée avec placard, séjour-salon avec cuisine aménagée et équipée de plaques de cuisson et d'une hotte, chambre parentale avec salle d'eau privative / wc et dressing, 2 chambres, salle d'eau, wc.

Chauffage par pompe à chaleur.

Garage attenant + abri de jardin - Terrain clos avec terrasse.

Libre le 01/07/2025

Loyer 950 euros/mois - Dépôt de garantie 950 euros - Honoraires charge locataire 820.80 euros (dont 273.60 euros pour l'état des lieux)

Annnonce visible sur <http://www.repimmo.com> sous la REF n°18354249



voir tous les détails sur ce bien http://www.repimmo.com/petite_annonces_immobiliere/18354249/maison-location-iffendic-35.php

Location Appartement MORDELLES (Ille et vilaine - 35)

Surface : 43 m²

Nb pièces : 2 pièces

Chambres : 1 chambre

SDB : 1 salle de bains

Charges : 25 €

Prix : 485 €/mois

Réf : 655 -



Description détaillée :

MERCI DE NOUS CONTACTER PAR TELEPHONE.

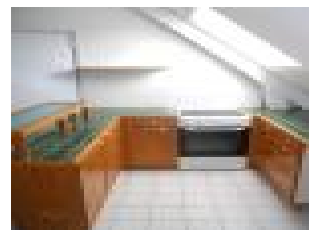
Dans le centre de Mordelles, appartement de type 2 de 43 m² hab. (54.95 m² utiles) situé au 1er et dernier étage (sans ascenseur) : entrée avec placard, séjour exposé Ouest, cuisine ouverte aménagée et équipée (frigo, cuisinière électrique), une chambre, salle de bains, wc séparé.

Parking privatif.

Libre de suite.

Loyer 460 euros/mois - Charges 25 euros/mois - Honoraires charge locataire 397.44 euros (dont 132.48 euros pour l'état des lieux) - Dépôt de garantie 460 euros

Annnonce visible sur <http://www.repimmo.com> sous la REF n°18332058



voir tous les détails sur ce bien http://www.repimmo.com/petite_annonces_immobiliere/18332058/appartement-location-mordelles-35.php

Location Appartement BREAL-SOUS-MONTFORT (Ille et vilaine - 35)

Surface : 50 m2

Nb pièces : 2 pièces

Chambres : 1 chambre

SDB : 1 salle de bains

Charges : 30 €

Prix : 530 €/mois

Réf : 11209 -



Description détaillée :

MERCI DE NOUS CONTACTER PAR TELEPHONE.

Proche commerces et services, appartement comprenant :

Séjour avec coin-cuisine, une chambre avec placard, salle de bains avec placard, wc.

Cellier collectif. Parking extérieur.

Libre de suite.

Loyer 500 euros/mois - Charges 30 euros/mois - Dépôt de garantie 500 euros - Honoraires charge locataire 432.00 euros (dont 144.00 euros pour l'état des lieux)

Annnonce visible sur <http://www.repimmo.com> sous la REF n°18327630



voir tous les détails sur ce bien http://www.repimmo.com/petite_annonces_immobiliere/18327630/appartement-location-breal_sous_montfort-35.php

Location Local commercial IFFENDIC (Ille et vilaine - 35)

Surface : 92 m²

Nb pièces : 4 pièces

Charges : 1800 €

Prix : 8520 €/an

Réf : 11751 -



Description détaillée :

Emplacement n°1 en plein coeur du bourg, local disponible pour toute activité commerciale ou professionnelle (hors restauration). Il se compose d'un magasin sur rue avec jolie vitrine de 32 m², une grande pièce de 37 m², bureau de 14 m² et salle d'eau.

Loyer mensuel HC 560 euros + provisions 150 euros (chauffage et eau chaude)

Honoraires (négociation, rédaction bail, EDL) 1935,56 euros TTC

Les informations sur les risques auxquels ce bien est exposé sont disponibles sur le site Géorisques : www.georisques.gouv.fr

Annnonce visible sur <http://www.repimmo.com> sous la REF n°18315719



voir tous les détails sur ce bien http://www.repimmo.com/petite_annonces_immobiliere/18315719/local_commercial-location-iffendic-35.php

Location Appartement MORDELLES (Ille et vilaine - 35)

Surface : 21 m2

Nb pièces : 2 pièces

Chambres : 1 chambre

Année de construction : 1900

Charges : 20 €

Prix : 400 €/mois

Réf : 20084188 -



Description détaillée :

MERCI DE NOUS CONTACTER PAR TELEPHONE.

T1 bis situé hyper-centre : séjour avec coin kitchenette équipée de plaques de cuisson et d'un réfrigérateur, 1 chambre séparée, salle d'eau avec wc.

Disponible de suite.

Loyer 380 euros/mois - Charges 20 euros/mois - Dépôt de garantie 380 euros - Honoraires charge locataire 231 euros (dont 63 euros pour l'état des lieux)

Annnonce visible sur <http://www.repimmo.com> sous la REF n°18313292



voir tous les détails sur ce bien http://www.repimmo.com/petite_annonces_immobiliere/18313292/appartement-location-mordelles-35.php

Location Parking MONTFORT-SUR-MEU (Ille et vilaine - 35)

Surface : 26 m²

Charges : 5 €

Prix : 85 €/mois

Réf : 11416 -



Description détaillée :

Merci de nous contacter par téléphone.

Garage de 26 m², pour deux voitures.

Longueur : 9.30m / Largeur : 2.80m

Libre de suite.

Loyer 80 euros/mois - Charges 5 euros - Dépôt de garantie 80 euros - Honoraires charge locataire 150.00 euros

Annnonce visible sur <http://www.repimmo.com> sous la REF n°18300517

Vente Terrain MONTFORT-SUR-MEU (Ille et vilaine - 35)

Surface : 926 m²

Prix : 157000 €

Réf : 11750 -



Description détaillée :

En campagne, dans un petit hameau situé à quelques minutes des infrastructures et de la gare SNCF de la dynamique ville MONTFORT SUR MEU , parcelle constructible de 926 m² ,

Libre constructeur, et parfaitement onfigurée pour recevoir un projet de plain-pied.

Le terrain est raccordable au réseau d'assainissement collectif. Les frais de viabilisation seront à la charge de l'acquéreur. (4.67 % honoraires TTC à la charge de l'acquéreur.)

Annnonce visible sur <http://www.repimmo.com> sous la REF n°18285495



voir tous les détails sur ce bien http://www.repimmo.com/petite_annonces_immobiliere/18285495/terrain-a_vendre-montfort_sur_meu-35.php

Vente Maison BRETEIL (Ille et vilaine - 35)

Surface : 75 m²

Surface terrain : 409 m²

Surface séjour : 19 m²

Nb pièces : 5 pièces

Chambres : 2 chambres

SDB : 1 salle de bains

Année de construction : 1972

Prix : 168100 €

Réf : 11745 -



Description détaillée :

Exclusivité Part@Parth ! Au bourg, maison traditionnelle sur sous-sol complet, 5 pièces, 75 m² habitables. Partie habitation modulable au rdc surélevé composée d'une belle entrée, cuisine, séjour avec cheminée, dégagement avec grands placards, 2 chambres, un bureau, salle de bain récente et W.C. Petite Véranda de 9 m².

Pas de murs porteurs pour permettre de de créer de nouveaux volumes. Combles potentiellement aménageables avec renfort de solivages et création d'un escalier.

A 2 minutes à pied des commerces, 5 minutes de l'école et une dizaine de minutes de la gare, cette maison est idéale pour un premier investissement.

(5.06 % honoraires TTC à la charge de l'acquéreur.)

Les informations sur les risques auxquels ce bien est exposé sont disponibles sur le site Géorisques : [www. georisques. gouv. fr](http://www.georisques.gouv.fr)

Annnonce visible sur <http://www.repimmo.com> sous la REF n°18206419



voir tous les détails sur ce bien http://www.repimmo.com/petite_annonces_immobiliere/18206419/maison-a_vendre-breteil-35.php

Vente Maison MONTFORT-SUR-MEU (Ille et vilaine - 35)

Surface : 100 m²

Surface terrain : 821 m²

Surface séjour : 29 m²

Nb pièces : 6 pièces

Chambres : 3 chambres

Année de construction : 1998

Prix : 313950 €

Réf : 686 -



Description détaillée :

Dans un quartier résidentiel alliant proximité des infrastructures et accès aux ballades en forêt, jolie maison traditionnelle construite en 1998.

Parfaitement entretenue, la maison vous offre un bel espace vie de 42 m² avec cuisine équipée et séjour-salon accédants à la terrasse exposée sud et ouest. Chambre et salle d'eau avec douche à l'italienne au rez-de-chaussée. A l'étage, un open space dessert 2 belles chambres, une seconde salle d'eau et un grenier aménageable.

Le tout pour une surface utile de 112 m² env.

Edifiée sur un grand terrain de plus de 800 m² et disposant d'un sous-sol complet de 70 m² en béton banché, les amateurs d'espace, de bricolage et jardinage apprécieront...

A découvrir sans tarder !

Situé à 23 Kms de RENNES, la commune qui compte près de 7000 habitants dispose de tous les services et commodités accessibles à pied ou à vélo :

- Gare SNCF pour rejoindre RENNES en 14 mn,
- Tous commerces et services, hôpital, cinéma...
- Ecoles, collège et lycée, piscine et stade...Florilège d'associations sportives et culturelles, cinéma...
- Accès rapide à la RN12 et la RN24 (5.00 % honoraires TTC à la charge de l'acquéreur.)



voir tous les détails sur ce bien http://www.repimmo.com/petite_annonces_immobiliere/18159653/maison-a_vendre-montfort_sur_meu-35.php

Vente Maison ROMILLE (Ille et vilaine - 35)

Surface : 64 m²

Surface terrain : 262 m²

Nb pièces : 3 pièces

Chambres : 2 chambres

SDB : 1 salle de bains

Prix : 142100 €

Réf : 11740 -



Description détaillée :

A découvrir sans tarder ! Maison de bourg proche immédiat des commodités (écoles, commerces..) Le rez-de-chaussée se compose d'une entrée séjour cuisine de 28 m², cellier salle de bain et WC. A l'étage le dégagement dessert 2 chambres, et d'un WC.

Le tout sur un jardin de 260 m² clos et garage.

Située à 20 kms au nord-ouest de Rennes, la commune de ROMILLE compte 3800 habitants. On accède très vite à la ville de Rennes grâce aux liaisons de bus du STAR ou par la route en rejoignant la RN 12 à St Gilles. ROMILLE dispose d'un collège, et de tous les services et commerces de proximité. (5.26 % honoraires TTC à la charge de l'acquéreur.)

Annonce visible sur <http://www.repimmo.com> sous la REF n°18146614



voir tous les détails sur ce bien http://www.repimmo.com/petite_annonces_immobiliere/18146614/maison-a_vendre-romille-35.php

Location Local commercial MONTFORT-SUR-MEU (Ille et vilaine - 35)

Surface : 52 m²

Charges : 840 €

Prix : 9240 €/an

Réf : 11738 -



Description détaillée :

Centre-ville local commercial/professionnel de 52 m², avec belle vitrine comprenant un bureau et une grande pièce de 25 m² (possibilité de décroisonner), WC avec lave-mains.

Parking public à proximité. Libre pour toutes activités hors restauration.

Loyer 770 euros/mois (dont 70 euros charges comprenant provision pour le chauffage).

Honoraires 2.419,20 euros T.T.C (négociation, rédaction bail, état des lieux)

Annonce visible sur <http://www.repimmo.com> sous la REF n°18127175



voir tous les détails sur ce bien http://www.repimmo.com/petite_annonces_immobiliere/18127175/local_commercial-location-montfort_sur_meu-35.php

Vente Terrain BOISGERVILLY (Ille et vilaine - 35)

Surface : 8950 m2

Prix : 71000 €

Réf : 11729 -



Description détaillée :

Exclusivité Part@Parth ! Pour passer de bons moments de détente et vous mettre au vert, terrain de loisirs de 8950 m² avec 2 étangs sur lequel sont édifiés un abri de jardin et un garage.

Parties de pêche ou farniente dans le petit bois, cet ensemble exceptionnel ravira les amoureux de la nature .

Pour se ressourcer ou organiser des réunions de famille et des petites fêtes entre amis, impossible de résister à l'esprit du lieu.

Les constructions permettent de rester sur place et de stocker le matériel indispensable à l'entretien courant.

Le terrain a fait l'objet d'une attention constante : chemin d'accès carrossable, plantations et jolies haies. On ne compte pas le temps et les investissements qui ont permis d'obtenir un tel résultat. Venez vite découvrir cette pépite !

ATTENTION : terrain NON constructible et NON raccordable aux réseaux.

Commerces à 2 mn - 4 voies à 8 mn.

(9.23 % honoraires TTC à la charge de l'acquéreur.)

Les informations sur les risques auxquels ce bien est exposé sont disponibles sur le site Géorisques : [www. georisques. gov. fr](http://www.georisques.gouv.fr)

Annnonce visible sur <http://www.repimmo.com> sous la REF n°17975375



voir tous les détails sur ce bien http://www.repimmo.com/petite_annonces_immobiliere/17975375/terrain-a_vendre-boisgervilly-35.php

Vente Maison MONTFORT-SUR-MEU (Ille et vilaine - 35)

Surface : 50 m²

Surface terrain : 448 m²

Surface séjour : 17 m²

Nb pièces : 3 pièces

Chambres : 1 chambre

Année de construction : 1960

Prix : 162900 €

Réf : 11731 -



Description détaillée :

A deux pas de la gare, des commerces et des écoles, maison entièrement de plain-pied à réhabiliter. Elle comprend un séjour, une cuisine avec accès jardin, 1 chambre avec salle d'eau attenante, un bureau, WC. Grand garage avec grenier de rangement au-dessus. Joli jardin clos.

Le tout pour une surface de 448 m².

Isolation thermique extérieure et double-vitrage réalisés. Possibilité d'extension. A découvrir ! (5.10 % honoraires TTC à la charge de l'acquéreur.)

Les informations sur les risques auxquels ce bien est exposé sont disponibles sur le site Géorisques : www.georisques.gouv.fr

Annnonce visible sur <http://www.repimmo.com> sous la REF n°17971571



voir tous les détails sur ce bien http://www.repimmo.com/petite_annonces_immobiliere/17971571/maison-a_vendre-montfort_sur_meu-35.php

Vente Maison IFFENDIC (Ille et vilaine - 35)

Surface : 170 m²

Surface terrain : 1240 m²

Surface séjour : 30 m²

Nb pièces : 6 pièces

Chambres : 4 chambres

SDB : 1 salle de bains

Prix : 292900 €

Réf : 11730 -



Description détaillée :

-VENDU-

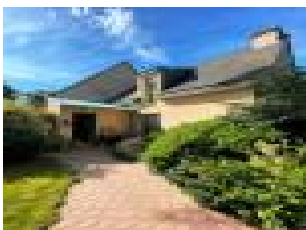
Laissez vous séduire par cette maison familiale style cottage, située dans la campagne paisible d'Iffendic. Cette maison de charme se compose au rez de chaussée d'une entrée qui s'ouvre sur un espace de vie de 65 m², séjour avec cuisine américaine, baignée de lumière avec son exposition sud, salon avec cheminée, arrière cuisine, chambre avec salle d'eau privative, WC. Buanderie, chaufferie.

A l'étage, la mezzanine salon/bureau/bibliothèque dessert trois chambres avec placard, une salle de bain avec douche et baignoire, et WC.

Garage avec porte motorisée, carport deux voitures. le jardin luxuriant entièrement clos. Pompe a chaleur, sol chauffant.

(4.61 % honoraires TTC à la charge de l'acquéreur.)

Annnonce visible sur <http://www.repimmo.com> sous la REF n°17957252



voir tous les détails sur ce bien http://www.repimmo.com/petite_annonces_immobiliere/17957252/maison-a_vendre-iffendic-35.php

Vente Terrain MONTFORT-SUR-MEU (Ille et vilaine - 35)

Surface : 747 m²

Prix : 119000 €

Réf : 11686-B -



Description détaillée :

Exclusivité Part@Parth ! Ville ou campagne ? A 2 kms de la gare de MONTFORT SUR MEU, aux portes de l'agglomération, superbe parcelle constructible de 757 m² dans un petit hameau bénéficiant de la proximité des commodités et d'un environnement champêtre protégé.

Libre constructeur. Raccordable au réseau d'assainissement collectif. Les frais de viabilisation seront à la charge de l'acquéreur. Probablement une des dernières opportunités sur la Commune... Faire vite ! (5.78 % honoraires TTC à la charge de l'acquéreur.)

Annnonce visible sur <http://www.repimmo.com> sous la REF n°17896737



voir tous les détails sur ce bien http://www.repimmo.com/petite_annonces_immobiliere/17896737/terrain-a_vendre-montfort_sur_meu-35.php

Vente Terrain MONTFORT-SUR-MEU (Ille et vilaine - 35)

Surface : 629 m²

Prix : 109500 €

Réf : 11686-C -



Description détaillée :

Exclusivité Part@Parth ! Parfait compromis entre la vie en Ville et en Campagne , au bout d'une impasse, loin de toute circulation et pourtant à quelques encablures de l'agglomération et à peine 2 kms de la gare de MONTFORT SUR MEU, nous vous proposons de bâtir votre future maison sur cette magnifique parcelle de 629 m².

Libre constructeur. Tous les réseaux sont au pied du terrain, y compris le réseau d'assainissement collectif ! Les frais de viabilisation seront à la charge de l'acquéreur. Profitez d'une des dernières opportunités de ce type sur la Commune... (6.31 % honoraires TTC à la charge de l'acquéreur.)

Annnonce visible sur <http://www.repimmo.com> sous la REF n°17896736



voir tous les détails sur ce bien http://www.repimmo.com/petite_annonces_immobiliere/17896736/terrain-a_vendre-montfort_sur_meu-35.php

Vente Maison MONTFORT-SUR-MEU (Ille et vilaine - 35)

Surface : 90 m²

Surface terrain : 822 m²

Surface séjour : 24 m²

Nb pièces : 5 pièces

Chambres : 3 chambres

Année de construction : 1900

Prix : 205400 €

Réf : 11721 -



Description détaillée :

Exclusivité Part@Parth ! Atypique et charmante au plus près de toutes les commodités... Maison de ville T4/5, 90 m² habitables, comprenant : entrée, cuisine équipée, séjour avec cheminée, 3 chambres à l'étage dont 2 contigües, salle d'eau. Grenier de rangement. Parfaitement entretenue, elle conviendra au plus grand nombre, après quelques travaux de rénovation énergétique. Grand hangar ancien à restaurer de plus de 80 m² et jardin séparé de 470 m². (5.33 % honoraires TTC à la charge de l'acquéreur.)

Annnonce visible sur <http://www.repimmo.com> sous la REF n°17896735



voir tous les détails sur ce bien http://www.repimmo.com/petite_annonces_immobiliere/17896735/maison-a_vendre-montfort_sur_meu-35.php

Vente Terrain IFFENDIC (Ille et vilaine - 35)

Surface : 377 m2

Prix : 34400 €

Réf : 11724 -



Description détaillée :

Proche du Bourg, hors lotissement, parcelle de terrain à bâtir d'une superficie de 377 m².

Joli environnement en surplomb du Meu. Les frais de viabilisation seront à la charge de l'acquéreur : eau, électricité, raccordement aux réseaux eaux usées et pluviales, telecom.

Parfait pour un premier projet ou pour un investisseur... (14.67 % honoraires TTC à la charge de l'acquéreur.)

Annnonce visible sur <http://www.repimmo.com> sous la REF n°17894226



voir tous les détails sur ce bien http://www.repimmo.com/petite_annonces_immobiliere/17894226/terrain-a_vendre-iffendic-35.php

Vente Maison BRETEIL (Ille et vilaine - 35)

Surface : 103 m²

Surface terrain : 309 m²

Nb pièces : 5 pièces

Chambres : 3 chambres

SDB : 1 salle de bains

Année de construction : 2003

Prix : 272100 €

Réf : 10004181 -



Description détaillée :

-VENDU-

Quartier calme, agréable maison parfaitement entretenue. Fonctionnelle, lumineuse. Décoration soignée. Bel espace vie cuisine séjour 43 m², 3 belles chambres, salle de bains et salle d'eau. Grande terrasse bois avec vue sur parc et accès jardin. Spacieux garage de 27 m². Le tout sur un terrain de 309 m².

Située à 18 kms à l'ouest de Rennes, la commune de Breteil compte 3700 habitants. On accède très vite à la ville de Rennes par le train en 13 mm ou par la route en rejoignant la RN 12 à St Gilles. Commune desservie par le car du réseau BREIZGO et par les transports scolaires. (4.65 % honoraires TTC à la charge de l'acquéreur.)

Les informations sur les risques auxquels ce bien est exposé sont disponibles sur le site Géorisques : www.georisques.gouv.fr

Annonce visible sur <http://www.repimmo.com> sous la REF n°17876869



voir tous les détails sur ce bien http://www.repimmo.com/petite_annonces_immobiliere/17876869/maison-a_vendre-breteil-35.php

Vente Prestige SAINT-MAUGAN (Ille et vilaine - 35)

Surface : 235 m2

Surface terrain : 10150 m2

Nb pièces : 7 pièces

Chambres : 4 chambres

SDB : 1 salle de bains

Prix : 360500 €

Réf : 665 -



Description détaillée :

Exclusivité Part@Parth ! Au coeur d'un écrin de verdure venez découvrir sans tarder cette propriété entièrement rénovée avec goût. Enveloppée par un bois de 1 hectare, équipée de panneaux solaires, affichant une décoration sobre et raffinée, avec une piscine qui invite à la détente.

Adaptée pour les amateurs de grands espaces et tranquillité, cette longère logée dans un panorama végétal se compose au rez de chaussé d'une entrée distribuant sur un vaste salon séjour dotée d'une cheminée avec une poêle à bois à la suite un autre salon ambiance cosy, une cuisine aménagée avec un poêle à bois qui se prolonge avec sa terrasse privé, buanderie attenante, une salle de bain, avec une baignoire sur pieds vu sur le jardin, WC.

En retrait, une suite, composé d'une chambre vue transversale sur le jardin et la piscine avec rangement et une salle d'eau- WC.

A l'étage, une spacieuse mezzanine avec coin bureau et détente, deux chambres avec dressing, WC.

A l'extérieur, piscine, poulailler, carrière et box à chevaux, verger, puits, garage. (4.49 % honoraires TTC à la charge de l'acquéreur.)

Annnonce visible sur <http://www.repimmo.com> sous la REF n°17849907



voir tous les détails sur ce bien http://www.repimmo.com/petite_annonces_immobiliere/17849907/prestige-a_vendre-saint_maugan-35.php

Vente Maison IFFENDIC (Ille et vilaine - 35)

Surface : 125 m2

Surface terrain : 1690 m2

Surface séjour : 35 m2

Nb pièces : 7 pièces

Chambres : 5 chambres

Prix : 292900 €

Réf : 11718 -



Description détaillée :

Exclusivité Part@Parth ! Dans un hameau, offrant un cadre verdoyant paisible sans vis à vis , invitation à la détente et l'évasion! Venez découvrir sans tarder cette magnifique longère lumineuse, entièrement rénovée de 125 m2 avec un terrain de 1690 m2 clôturé.

Hall d'entrée desservant une belle pièce de vie de 35 m2 avec cheminée , espace cuisine - repas , un chambre de 12 m2 , WC. A l'étage, un dégagement avec batterie placard dessert,

4 chambres avec rangement , salle d'eau + WC . Une dépendance de 36 m2 , avec installation pour jacuzzi et possibilité pour un camping car , un abri de jardin, potager et place de parking.

Ne manquez pas cette opportunité ! (4.61 % honoraires TTC à la charge de l'acquéreur.)

Annnonce visible sur <http://www.repimmo.com> sous la REF n°17785853



voir tous les détails sur ce bien http://www.repimmo.com/petite_annonces_immobiliere/17785853/maison-a_vendre-iffendic-35.php

Vente Appartement RENNES (Ille et vilaine - 35)

Surface : 76 m²

Surface séjour : 22 m²

Nb pièces : 4 pièces

Chambres : 3 chambres

Année de construction : 1975

Prix : 239000 €

Réf : 651 -



Description détaillée :

Niché au coeur du quartier La Pommeraie, venez découvrir cet appartement calme avec vue arborée qui offre un espace vie baigné de lumière naturelle par son double balcon.

Dans une copropriété (ravalement refait à neuf en 2023) avec ascenseur, proximité immédiate des commodités, du bus et accès rocade- Appartement 4 pièces comprenant : entrée, séjour salon avec balcon sans vis-à-vis, cuisine ouverte aménagée, dégagement, 3chambres, buanderie, salle d'eau, W.C.

Chauffage gaz urbain. Dispose, pour vos besoins de rangement et stationnement, d'une cave et d'un garage en sous sol. (4.37 % honoraires TTC à la charge de l'acquéreur.)

Copropriété de 24 lots ().

Annnonce visible sur <http://www.repimmo.com> sous la REF n°17733548



voir tous les détails sur ce bien http://www.repimmo.com/petite_annonces_immobiliere/17733548/appartement-a_vendre-rennes-35.php

Vente Maison MONTFORT-SUR-MEU (Ille et vilaine - 35)

Surface : 103 m²

Surface terrain : 226 m²

Surface séjour : 26 m²

Nb pièces : 5 pièces

Chambres : 2 chambres

SDB : 1 salle de bains

Année de construction : 1900

Prix : 223000 €

Réf : 11688 -



Description détaillée :

Exclusivité Part@Parth ! Charmante maison de ville située à deux pas des écoles et des commodités. Le rez-de-chaussée se compose d'une cuisine, séjour de 26 m² + salon 18 m² séparés avec insert double face, office, salle de bain et WC. A l'étage le dégagement dessert 2 chambres, une salle d'eau et WC. Jardin abrité des regards et dépendance à usage de garage et d'atelier.

Petit jardin clos abrité des regards avec le minimum de contrainte d'entretien.

Habitable de suite, potentiel intéressant selon les possibilités de budget travaux pour vous créer un nid douillet. (4.69 % honoraires TTC à la charge de l'acquéreur.)

Les informations sur les risques auxquels ce bien est exposé sont disponibles sur le site Géorisques : [www. georisques. gouv. fr](http://www.georisques.gouv.fr)

Annonce visible sur <http://www.repimmo.com> sous la REF n°17484417



voir tous les détails sur ce bien http://www.repimmo.com/petite_annonces_immobiliere/17484417/maison-a_vendre-montfort_sur_meu-35.php

Vente Terrain TALENSAC (Ille et vilaine - 35)

Surface : 707 m²

Prix : 142000 €

Réf : 11687 -



Description détaillée :

Nouveauté ! Proche de toutes les commodités, au calme dans un secteur aéré avec jolie vue, parcelle de terrain LIBRE CONSTRUCTEUR d'une superficie de 707 m².

Le terrain est viabilisé : eau, électricité, telecom, tout à l'égout, branchement EU et EP.

Possibilité entre autres de réaliser un beau plain-pied...

Située à 20 mn de RENNES, proche de MONTFORT SUR MEU et BREAL SOUS MONTFORT, la commune dispose des commerces de proximité, d'une école et de nombreux services.

Petit bourg de caractère aux portes du Pays de Brocéliande. (5.19 % honoraires TTC à la charge de l'acquéreur.)

Annnonce visible sur <http://www.repimmo.com> sous la REF n°17430285



voir tous les détails sur ce bien http://www.repimmo.com/petite_annonces_immobiliere/17430285/terrain-a_vendre-talensac-35.php

Vente Maison MONTFORT-SUR-MEU (Ille et vilaine - 35)

Surface : 77 m²

Surface terrain : 490 m²

Surface séjour : 20 m²

Nb pièces : 5 pièces

Chambres : 2 chambres

SDB : 1 salle de bains

Prix : 131900 €

Réf : 11686 -



Description détaillée :

Exclusivité Parth@Part ! Entre ville et campagne, ferme de pays à restaurer entièrement. Idéalement située dans un petit hameau à 1,5 km du centre et de toutes les commodités, la maison comprend : cuisine, salon, salle d'eau et cellier au rez-de-chaussée, deux chambres sous combles à l'étage. pour une superficie de 80 m² habitable et près de 100 m² utiles. Garage et abri de jardin pour le rangement et le bricolage. Terrain autour d'une superficie de 500 m² env. La maison est actuellement à usage de résidence secondaire et est raccordée au réseau communal de tout à l'égout. Prévoir travaux de rénovation conséquents...

MONTFORT-SUR-MEU est une cité de caractère au coeur de la nature qui compte près de 7.000 habitants et offre un panel complet de commerces, services, cinéma, écoles, collèges et lycée et, la gare SNCF qui permet de joindre RENNES en 15 mn. Proche BEDEE, TALENSAC, BRETEIL, IFFENDIC, PLEUMELEUC... (5.52 % honoraires TTC à la charge de l'acquéreur.)

Les informations sur les risques auxquels ce bien est exposé sont disponibles sur le site Géorisques : www.georisques.gouv.fr

Annnonce visible sur <http://www.repimmo.com> sous la REF n°17393492



voir tous les détails sur ce bien http://www.repimmo.com/petite_annonces_immobiliere/17393492/maison-a_vendre-montfort_sur_meu-35.php

Vente Maison TALENSAC (Ille et vilaine - 35)

Surface : 165 m²

Surface terrain : 570 m²

Surface séjour : 44 m²

Nb pièces : 7 pièces

Chambres : 4 chambres

Année de construction : 1900

Prix : 198900 €

Réf : 11634 -



Description détaillée :

Au coeur du village, magnifique maison de ville à restaurer entièrement, ayant conservée son cachet original : parquets, cheminées, boiseries? Plongez-vous dans une ambiance cossue avec au rez-de-chaussée : une grande cuisine de 23 m², un séjour salon avec cheminée de 44 m², un bureau. A l'étage quatre belles chambres et une pièce d'eau. Grenier aménageable au dessus. Cour et jardin avec une belle dépendance à usage de garage. Coup de coeur assuré? (4.68 % honoraires TTC à la charge de l'acquéreur.)

Annonce visible sur <http://www.repimmo.com> sous la REF n°16533476



voir tous les détails sur ce bien http://www.repimmo.com/petite_annonces_immobiliere/16533476/maison-a_vendre-talensac-35.php

Vente Maison ROMILLE (Ille et vilaine - 35)

Surface : 127 m²

Surface terrain : 2440 m²

Surface séjour : 30 m²

Nb pièces : 6 pièces

Chambres : 4 chambres

SDB : 1 salle de bains

Année de construction : 1850

Prix : 240900 €

Réf : 11633 -



Description détaillée :

-SOUS COMPROMIS-

Pour les amoureux de la tranquillité et de la campagne ! A 5 minutes du bourg et de ses commodités (écoles, collège, commerces?) et moins de 20 kms de l'entrée de RENNES, longère partiellement rénovée et sans voisinage direct. Elle comprend au rez-de-chaussée : un séjour salon sur tomette, cuisine repas, 1 chambre au rez-de-chaussée, salle de bain. A l'étage : dégagement, 3 chambres, salle d'eau, grenier aménageable. Le tout pour une surface de 143 m².

Potentiel supplémentaire avec cellier, arrière-cuisine et cave en appentis ou ancienne dépendance (en mauvais état) formant un "L". Au global 107 m² aménageables.

Très joli terrain boisé d'une superficie de 2440 m².

Les informations sur les risques auxquels ce bien est exposé sont disponibles sur le site Géorisques : (4.74 % honoraires TTC à la charge de l'acquéreur.)

Annnonce visible sur <http://www.repimmo.com> sous la REF n°16533475



voir tous les détails sur ce bien http://www.repimmo.com/petite_annonces_immobiliere/16533475/maison-a_vendre-romille-35.php