

**IMMOBRESSE**

**19 GRANDE RUE 01340 MONTREVEL EN BRESSE**

**Tel : 04.74.50.23.87**

**E-Mail : [agence-immobresse@orange.fr](mailto:agence-immobresse@orange.fr)**

## Location Appartement BOURG-EN-BRESSE ( Ain - 01 )

Surface : 61 m<sup>2</sup>

Nb pièces : 3 pièces

Chambres : 2 chambres

SDB : 1 salle de bains

Prix : 860 €/mois

Réf : 286UBI -



### Description détaillée :

Bourg en Bresse, quartier Grande Reyssouze (rue Georges CUVIER), à louer très joli appartement meublé de plain-pied avec terrasse couverte et petite cour. Il comprend une cuisine ouverte sur séjour, une salle de bains, deux chambres, un sanitaire. Place de parking privative.

DPE : E - 327 kWh/m<sup>2</sup>/an ( Estimation des coûts annuels d'énergie pour une utilisation standard de 1 136 E. Prix moyens des énergies indexés au 15 août 2015 abonnements compris) GES : C -17 kgCo<sup>2</sup>/m<sup>2</sup>/an

Libre au 07 juillet 2025

Pour plus d'information, téléphonez au 04.74.55.10.63, retrouvez également toutes les annonces d'ImmoBresse sur « Les informations sur les risques auxquels ce bien est exposé sont disponibles sur le site Géorisques : [éorisques.gouv.fr](http://georisques.gouv.fr) »

Annnonce visible sur <http://www.repimmo.com> sous la REF n°18354743



voir tous les détails sur ce bien [http://www.repimmo.com/petite\\_annonces\\_immobiliere/18354743/appartement-location-bourg\\_en\\_bresse-01.php](http://www.repimmo.com/petite_annonces_immobiliere/18354743/appartement-location-bourg_en_bresse-01.php)

## Location Appartement ATTIGNAT ( Ain - 01 )

Surface : 66 m<sup>2</sup>

Surface séjour : 23 m<sup>2</sup>

Nb pièces : 3 pièces

Chambres : 1 chambre

SDB : 1 salle de bains

Charges : 20 €

Prix : 570 €/mois

Réf : 199-1UBI -



### Description détaillée :

Entre Bourg en Bresse et Attignat, au 1<sup>er</sup> et dernier étage d'une petite copropriété, joli appartement d'environ 66 m<sup>2</sup> comprenant une entrée, un séjour avec coin cuisine de plus de 20 m<sup>2</sup>, une chambre et un bureau de 8 m<sup>2</sup>, salle de bains avec baignoire, toilettes indépendantes. Chauffage individuel électrique. DPE : E (Consommations énergétiques pour le chauffage, la production d'eau chaude sanitaire et le refroidissement estimées à 963 E/an abonnement compris. Prix moyens des énergies indexés au 15 août 2015)

Libre au 10 avril 2025

Pour plus d'information, téléphonez au 04.74.55.10.63, retrouvez également toutes les annonces d'ImmoBresse sur « Les informations sur les risques auxquels ce bien est exposé sont disponibles sur le site Géorisques : [georisques.gouv.fr](http://georisques.gouv.fr) »

Annnonce visible sur <http://www.repimmo.com> sous la REF n°18346608



voir tous les détails sur ce bien [http://www.repimmo.com/petite\\_annonces\\_immobiliere/18346608/appartement-location-attignat-01\\_php](http://www.repimmo.com/petite_annonces_immobiliere/18346608/appartement-location-attignat-01_php)

## Vente Appartement CALUIRE-ET-CUIRE ( Rhone - 69 )

Surface : 148 m<sup>2</sup>

Nb pièces : 8 pièces

Chambres : 7 chambres

Prix : 590000 €

Réf : 3061STUBI -



### Description détaillée :

Caluire-et-Cuire, à vendre situé en rez-de-chaussée de la résidence Le Belvédère, ancien local professionnel de 148 m<sup>2</sup> entièrement réaménagé en colocation meublée comprenant 7 chambres, les espaces communs incluent une cuisine intégrée, un séjour, deux salles d'eau et deux sanitaires. Ce bien est idéal pour un investisseur, notamment via une SCI soumise à l'IS, ou pour une entreprise à la recherche d'un local professionnel avec bureaux ou autres usages. Aucun travaux de copropriété à prévoir le doublage extérieur étant en cours de travaux. Actuellement 4 chambres étant louées en moyenne chacune à 600 E/mois dont 80 E de charges. Chauffage central urbain. Charges courantes de copropriété 1 280 E/trimestre.

DPE : D - 168 kWh/m<sup>2</sup>/an (Logement économe avec un coût annuel de chauffage estimé entre 1 330 E et 1 870 E, abonnement compris. Prix de énergies indexés au 1er janvier 2021 GES : D - 34 kgCO<sup>2</sup>/m<sup>2</sup>/an

Le prix de vente est fixé à 590 000 E (honoraires d'agence inclus). Pour plus d'informations ou pour organiser une visite, n'hésitez pas à nous contacter.

« Les informations sur les risques auxquels ce bien est exposé sont disponibles sur le site Géorisques : [georisques.aouv.fr](http://georisques.aouv.fr) »



voir tous les détails sur ce bien [http://www.repimmo.com/petite\\_annonces\\_immobiliere/18346607/appartement-a\\_vendre-caluire\\_et\\_cuire-69.php](http://www.repimmo.com/petite_annonces_immobiliere/18346607/appartement-a_vendre-caluire_et_cuire-69.php)



## Vente Maison MONTREVEL-EN-BRESSE ( Ain - 01 )

Surface : 99 m<sup>2</sup>

Surface terrain : 143 m<sup>2</sup>

Nb pièces : 4 pièces

Chambres : 3 chambres

SDB : 1 salle de bains

Prix : 120000 €

Réf : 3060STUBI -



### Description détaillée :

Située au c?ur de Lescheroux, cette maison de village atypique séduit par son authenticité et son atmosphère chaleureuse. Lumineuse et offrant de beaux volumes, elle représente une belle opportunité pour un investisseur, une famille ou un projet de rénovation.

Au rez-de-chaussée, une véranda donne accès à une salle à manger conviviale et une cuisine au style rétro. Une chambre, une salle de bains et un WC complètent cet espace de vie fonctionnel. À l'étage, une grande mezzanine dessert deux chambres ainsi qu'un débarras, pouvant être aménagé en seconde salle de bains. Un garage et un atelier en dépendance offrent des possibilités supplémentaires de rangement ou d'aménagement. La maison est équipée d'un chauffage central alimenté par une chaudière électrique.

DPE : E - 265 kWh/m<sup>2</sup>/an (Logement énequivore avec un coût annuel de chauffage estimé entre 2 000 E et 2 750 E, abonnement compris. Prix de énergies indexés sur les années 2021, 2022 et 2023) GES : B - 8 kgCO<sup>2</sup>/m<sup>2</sup>/an

Le prix de vente est fixé à 120 000 E (honoraires d'agence inclus). Pour plus d'informations ou pour organiser une visite, n'hésitez pas à nous contacter.

« Les informations sur les risques auxquels ce bien est exposé sont disponibles sur le site Géorisques :



voir tous les détails sur ce bien [http://www.repimmo.com/petite\\_annonces\\_immobiliere/18331893/maison-a\\_vendre-montrevel\\_en\\_bresse-01.php](http://www.repimmo.com/petite_annonces_immobiliere/18331893/maison-a_vendre-montrevel_en_bresse-01.php)

## Vente Maison BOURG-EN-BRESSE ( Ain - 01 )

Surface : 124 m<sup>2</sup>

Surface terrain : 486 m<sup>2</sup>

Surface séjour : 32 m<sup>2</sup>

Nb pièces : 5 pièces

Chambres : 4 chambres

SDB : 1 salle de bains

Année de construction : 2012

Prix : 289000 €

Réf : 3058UBI -



### Description détaillée :

Située au fond d'une impasse paisible, à seulement quelques minutes à pied du centre-ville de Bourg-en-Bresse, cette charmante maison jumelée par le garage offre un cadre de vie serein, idéal pour une famille en quête de confort et de tranquillité. Dès l'entrée, vous découvrirez un vaste hall lumineux distribuant harmonieusement les pièces de vie. Le salon / séjour de plus de 31 m<sup>2</sup>, baigné de lumière naturelle, s'ouvre sur une terrasse carrelée et couverte, idéale pour profiter des beaux jours en toute intimité. Le jardin de 486 m<sup>2</sup>, entièrement clos et sans vis-à-vis, constitue un véritable havre de paix. La cuisine, entièrement équipée, est prolongée par un cellier fonctionnel menant à un garage isolé avec mezzanine, parfait pour optimiser vos rangements. Côté nuit, le rez-de chaussée accueille une suite parentale avec dressing, salle d'eau et toilettes indépendants. L'étage est dédié aux enfants, avec trois belles chambres avec placard, une salle de bains et des toilettes séparées. Les plus de la maison : Menuiseries oscillo-battantes et galandage avec volets roulants (remplacés en 2022). Pompe à chaleur air/air réversible (installée en 2023). Chauffage au sol au gaz de ville sur l'ensemble de la maison fonctionnelle, lumineuse et soigneusement entretenue, cette maison est prête à accueillir votre famille pour une nouvelle page de vie. Prix de vente : 289 000 E (Honoraires d'agence inclus à la charge du vendeur). DPE : classe C. Montant estimé des dépenses annuelles d'énergie pour un usage standard entre 1412 E et 1910 E sur les années 2021, 2022 et 2023 (abonnements compris). GES C. « Les informations sur les risques auxquels ce bien est exposé sont disponibles sur le site Géorisques : [georisques.gouv.fr](http://georisques.gouv.fr) ».



voir tous les détails sur ce bien [http://www.repimmo.com/petite\\_annonces\\_immobiliere/18327263/maison-a\\_vendre-bourg\\_en\\_bresse-01.php](http://www.repimmo.com/petite_annonces_immobiliere/18327263/maison-a_vendre-bourg_en_bresse-01.php)

## Vente Appartement MEGEVE ( Haute savoie - 74 )

Surface : 22 m2

Surface séjour : 13 m2

Nb pièces : 2 pièces

Chambres : 1 chambre

Année de construction : 1984

Prix : 187000 €

Réf : 3059sbUBI -



### Description détaillée :

Et si vous réalisiez votre rêve alpin ? Niché au cœ̄ur de l'authentique village de Megève, à deux pas de son centre animé et de ses ruelles pleines de charme, cet appartement rénové avec goût vous invite à vivre la montagne autrement. Au sein d'une résidence calme et bien située, vous découvrirez un intérieur entièrement repensé dans un esprit montagnard chaleureux, mêlant bois, lumière et douceur de vivre. La cuisine ouverte, moderne et fonctionnelle, s'ouvre sur un salon cosy qui prolonge l'espace vers un balcon ensoleillé, parfait pour admirer les sommets ou profiter d'un moment de quiétude. La chambre principale, apaisante, s'accompagne d'un espace mezzanine douillet, offrant au total quatre couchages confortables. Une jolie salle d'eau complète ce bien où chaque détail a été pensé pour votre bien-être. Vous serez idéalement situés à proximité immédiate des commerces, des transports et des remontées mécaniques, avec un accès facile aux 400 kilomètres de pistes du domaine skiable. En prime, une place de parking privative en sous-sol assure un stationnement sécurisé, et un box à ski vient parfaire ce bien d'exception. Que ce soit pour vos séjours en famille, une escapade romantique ou un investissement plaisir, cet appartement est une invitation à profiter pleinement de l'art de vivre à Megève. Prix de vente : 187 000 E (Honoraires d'agence inclus à la charge du vendeur). DPE : classe G. Montant estimé des dépenses annuelles d'énergie pour un usage standard entre 900 E et 1270 E sur les années 2021 (abonnements compris). GES C. « Les informations sur les risques auxquels ce bien est exposé sont disponibles sur le site Géorisques : [eorisques.gouv.fr](http://eorisques.gouv.fr) ».



voir tous les détails sur ce bien [http://www.repimmo.com/petite\\_annonces\\_immobiliere/18312463/appartement-a\\_vendre-megeve-74.php](http://www.repimmo.com/petite_annonces_immobiliere/18312463/appartement-a_vendre-megeve-74.php)



## Location Appartement MONTREVEL-EN-BRESSE ( Ain - 01 )

Surface : 52 m<sup>2</sup>

Nb pièces : 3 pièces

Chambres : 2 chambres

Charges : 20 €

Prix : 535 €/mois

Réf : 277UBI -



### Description détaillée :

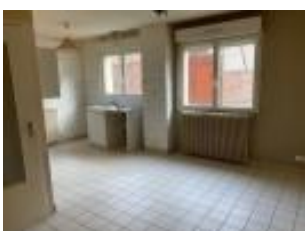
Montrevel en Bresse, idéal pour retraité, appartement type 3 de plain-pied situé proche des commodités du centre ville tout en étant au calme, d'une surface habitable de 52 m<sup>2</sup>, il comprend une entrée, une cuisine ouverte sur séjour, un dégagement, une salle d'eau avec douche et WC, deux chambres. Les charges comprennent l'entretien de la chaudière individuelle au gaz de ville.

DPE : D - 163 kWh/m<sup>2</sup>/an (Consommations annuelles estimées entre 880 E et 1 230 E (abonnement compris). Prix moyen des énergies indexés sur les années 2021,2022 et 2023) GES : D - 31 kg/Co<sub>2</sub>/m<sup>2</sup>/an

Libre au 03 juillet 2025

Les informations sur les risques auxquels ce bien est exposé sont disponibles sur le site Géorisque : [eorisques.gouv.fr](http://eorisques.gouv.fr)  
Pour plus d'information, téléphonez à Mme Martine BEREZIAT ou 04.74.55.10.63, retrouvez également toutes les annonces d'ImmoBresse sur

Annnonce visible sur <http://www.repimmo.com> sous la REF n°18312461



voir tous les détails sur ce bien [http://www.repimmo.com/petite\\_annonces\\_immobiliere/18312461/appartement-location-montrevel\\_en\\_bresse-01.php](http://www.repimmo.com/petite_annonces_immobiliere/18312461/appartement-location-montrevel_en_bresse-01.php)



## Location Appartement CONFRANCON ( Ain - 01 )

Surface : 83 m<sup>2</sup>

Nb pièces : 3 pièces

Chambres : 2 chambres

Charges : 20 €

Prix : 830 €/mois

Réf : 304UBI -



### Description détaillée :

CONFRANÇON - Lieudit Logis Neuf, entre Bourg-en-Bresse et Mâcon. À louer, très bel appartement de plain-pied entièrement rénové, de type 3, d'une surface de 81 m<sup>2</sup>.

Il comprend une cuisine intégrée donnant accès, d'un côté, à un séjour lumineux et, de l'autre, à une grande terrasse de 70 m<sup>2</sup>. Deux chambres, une salle d'eau et des toilettes indépendants complètent l'ensemble. Supermarché à proximité, chauffage individuel électrique, place de parking privative. Le montant des charges appelées correspond aux charges courantes de copropriété, avec régularisation annuelle.

DPE : C - 138 kWh/m<sup>2</sup>/an ( Estimation des coûts annuels d'énergie pour une utilisation standard entre 730 E et 1 040 E.

Prix moyens des énergies indexés au 01 janvier 2021, abonnements compris) GES : A - 4 kgCo<sup>2</sup>/m<sup>2</sup>/an

Libre au 01 juillet 2025

Pour plus d'information, téléphonez au 04.74.55.10.63, retrouvez également toutes les annonces d'ImmoBresse sur Les informations sur les risques auxquels ce bien est exposé sont disponibles sur le site Géorisque : [eorisques.gouv.fr](http://eorisques.gouv.fr)

Annnonce visible sur <http://www.repimmo.com> sous la REF n°18312460



voir tous les détails sur ce bien [http://www.repimmo.com/petite\\_annonces\\_immobiliere/18312460/appartement-location-confrancon-01.php](http://www.repimmo.com/petite_annonces_immobiliere/18312460/appartement-location-confrancon-01.php)

## Vente Terrain SAINT-TRIVIER-DE-COURTES ( Ain - 01 )

Surface : 1550 m2

Prix : 44000 €

Réf : 3057sbUBI -



### Description détaillée :

St Trivier de Coutes, idéalement placé dans un environnement calme avec vue dégagée, proche des écoles, joli terrain plat de 1550 m<sup>2</sup> hors lotissement. Réseaux en bordure (eau, électricité, France Télécom, assainissement collectif), viabilisation à la charge de l'acquéreur. Libre choix du constructeur. Le terrain est exposé de manière à implanter votre maison plein sud pour profiter au maximum de la lumière. Prix de vente : 44 000 E (honoraires de l'agence inclus à la charge du vendeur).

« Les informations sur les risques auxquels ce bien est exposé sont disponibles sur le site Géorisques : [georisques.gouv.fr](http://georisques.gouv.fr) »

Pour plus d'informations, téléphonez à Sylvain BRIDON (Agent commercial RSAC N°841138373 greffe de Bourg en Bresse), Agence ImmoBresse au 06.85.44.32.48 ou 04.74.50.23.87, retrouvez également cette annonce et toutes les annonces d'ImmoBresse sur

Annonce visible sur <http://www.repimmo.com> sous la REF n°18287930



voir tous les détails sur ce bien [http://www.repimmo.com/petite\\_annonces\\_immobiliere/18287930/terrain-a\\_vendre-saint\\_trivier\\_de\\_courtes-01.php](http://www.repimmo.com/petite_annonces_immobiliere/18287930/terrain-a_vendre-saint_trivier_de_courtes-01.php)

## Vente Maison BOURG-EN-BRESSE ( Ain - 01 )

Surface : 282 m<sup>2</sup>

Surface terrain : 5332 m<sup>2</sup>

Surface séjour : 62 m<sup>2</sup>

Nb pièces : 8 pièces

Chambres : 6 chambres

SDB : 1 salle de bains

Prix : 529000 €

Réf : 3054ST1UBI -



### Description détaillée :

Située à Neuville-les-Dames, à seulement 8 minutes de Châtillon-sur-Chalaronne, cette superbe propriété allie le cachet de l'ancien et le confort moderne. Entièrement rénovée en 2004, elle offre de vastes espaces de vie sur un terrain clos de 5 332 m<sup>2</sup>. Dès l'entrée, vous serez séduit par un séjour lumineux, ouvert sur l'extérieur grâce à de grandes baies vitrées exposées à l'ouest, apportant une belle luminosité tout au long de la journée. Dans le prolongement, une salle à manger mène à une cuisine semi-ouverte entièrement équipée avec îlot central. Une buanderie, une salle de bains avec WC, ainsi qu'un vaste dégagement avec placards desservant un cellier et une grande salle de jeux de 42 m<sup>2</sup> viennent compléter ce niveau, offrant un espace idéal pour les enfants ou pour recevoir. À l'étage, une seconde salle de jeux de 40 m<sup>2</sup> s'ajoute aux espaces de vie. Un dégagement dessert quatre chambres identiques, chacune équipée d'une mezzanine et d'un placard intégré, ainsi qu'une chambre parentale. Une belle salle d'eau et un WC complètent cet étage. Vous bénéficiez également d'une pièce de 30 m<sup>2</sup>, entièrement isolée, offrant un potentiel d'aménagement supplémentaire.

En extérieur, les dépendances constituent un atout indéniable : un carport pour deux véhicules, un atelier de 30 m<sup>2</sup>, un premier garage de 33 m<sup>2</sup> et un second de 85 m<sup>2</sup>. Une piscine enterrée au chlore de 8 x 5 m vient parfaire cet ensemble exceptionnel. De plus, la configuration du garage indépendant est idéal pour un artisan ou permet d'envisager la création d'un gîte ou d'une habitation supplémentaire.

Un bien rare à découvrir sans tarder. Pour plus d'informations ou pour organiser une visite, n'hésitez pas à nous



entre 1 720

voir tous les détails sur ce bien [http://www.repimmo.com/petite\\_annonces\\_immobiliere/18280663/maison-a\\_vendre-bourg\\_en\\_bresse-01.php](http://www.repimmo.com/petite_annonces_immobiliere/18280663/maison-a_vendre-bourg_en_bresse-01.php)



## Vente Maison BOURG-EN-BRESSE ( Ain - 01 )

Surface : 135 m<sup>2</sup>

Surface terrain : 2400 m<sup>2</sup>

Surface séjour : 44 m<sup>2</sup>

Nb pièces : 5 pièces

Chambres : 4 chambres

SDB : 2 salles de bains

Année de construction : 1980

Prix : 295000 €

Réf : 3047ST1UBI -



### Description détaillée :

À Val Revermont, au c?ur d'un écrin verdoyant...

À seulement 16 km de Bourg-en-Bresse, laissez vous séduire par cette maison de caractère pleine de charme et d'authenticité. Construite en 1980 et habillée d'un élégant doublage en pierres, elle attend votre visite pour révéler tout son potentiel.

#### Un cocon à découvrir :

- oSurface habitable de 135 m<sup>2</sup>, idéale pour accueillir famille et amis.
- oUne pièce de vie spacieuse de 43 m<sup>2</sup>, baignée de lumière.
- oUne cuisine séparée, parfaite pour concocter vos plats favoris.
- oQuatre chambres, deux salles de bains et un sanitaire.

Sous ses volets en bois traditionnels, cette demeure s'élève sur un sous-sol semi-enterré de 70,37 m<sup>2</sup>, offrant de nombreuses possibilités de rangement ou d'aménagement.

#### Un cadre paisible :

Son terrain généreux de 2 400 m<sup>2</sup> invite à la détente et à la créativité : imaginez un potager, un espace détente ou un jardin fleuri pour profiter pleinement des beaux jours.

#### À noter :

- oUne toiture neuve, gage de sérénité.

oDes travaux de rafraîchissement à prévoir pour personnaliser cette maison à votre goût.

Chauffage électrique complété par une cheminée, pour des soirées chaleureuses.

DPE : D - 229 kWh/m<sup>2</sup>/an (Logement énergivore avec un coût annuel de chauffage estimé entre 2 090 E et 2 890 E, abonnement compris. Prix de énergies indexés sur les années 2021, 2022 et 2023) GES : B - 7 kgCO<sup>2</sup>/m<sup>2</sup>/an

Prix de vente : 295 000 E (honoraires d'agence inclus à la charge du vendeur)

Pour les amoureux du calme et de la nature, cette maison est un véritable refuge. Située dans un environnement préservé, elle promet sérénité et moments de bonheur en famille ou entre amis.

Contactez nous dès aujourd'hui pour une visite !

Agence ImmoBresse - Retrouvez toutes nos annonces sur

Et si cette maison devenait votre nouveau chapitre ?

« Les informations sur les risques auxquels ce bien est exposé sont disponibles sur le site Géorisques : [georisques.gouv.fr](http://georisques.gouv.fr) »

Pour plus d'informations, téléphonez

Annnonce visible sur <http://www.repimmo.com> sous la REF n°18280662



voir tous les détails sur ce bien [http://www.repimmo.com/petite\\_annonces\\_immobiliere/18280662/maison-a\\_vendre-bourg\\_en\\_bresse-01.php](http://www.repimmo.com/petite_annonces_immobiliere/18280662/maison-a_vendre-bourg_en_bresse-01.php)

## Vente Maison PONT-DE-VAUX ( Ain - 01 )

Surface : 137 m<sup>2</sup>

Surface terrain : 607 m<sup>2</sup>

Surface séjour : 31 m<sup>2</sup>

Nb pièces : 5 pièces

Chambres : 3 chambres

SDB : 1 salle de bains

Année de construction : 1968

Prix : 132000 €

Réf : 3056sbUBI -



### Description détaillée :

Située à seulement 200 mètres du centre de Pont-de-Vaux, cette maison des années 70 offre un emplacement de choix, alliant proximité des commerces et vue dégagée sur le port de plaisance. Dès l'entrée, vous serez séduit par ses volumes généreux et son potentiel de rénovation. Le rez-de-chaussée s'ouvre sur un vaste hall, desservant une chambre, une buanderie, une chaufferie, une cave, ainsi qu'une salle d'eau et WC. L'étage, lumineux et accueillant, offre une grande cuisine, qui pourra s'ouvrir sur un salon-séjour convivial offrant une vue imprenable sur le port. Deux belles chambres, une salle de bains et des WC indépendants complètent cet espace à repenser selon vos envies. Vous bénéficierez d'un garage fermé ainsi que d'un carport de plus de 75 m<sup>2</sup>, laissant place à de nombreuses possibilités d'aménagement (atelier, stationnement, espace de loisirs...). Cette maison, pleine de potentiel, nécessitera des travaux de rafraîchissement pour retrouver tout son charme. Toutefois, elle dispose déjà d'une chaudière récente et entretenue, fonctionnant au gaz de ville, ainsi que d'un raccordement à l'assainissement collectif. Un cadre de vie idéal, où le charme de l'ancien rencontre la proximité des services et le plaisir d'un environnement paisible au bord de l'eau. Le tout sur un terrain de 607 m<sup>2</sup>. Prix de vente : 132 000 E (comprenant les honoraires d'agence à la charge de l'acquéreur de 6 300 Euros TTC (soit 5,012 %). DPE : classe F. Montant estimé des dépenses annuelles d'énergie pour un usage standard entre 4131 E et 5589 E sur les années 2021, 2022 et 2023 (abonnements compris). GES F. « Les informations sur les risques auxquels ce bien est exposé sont disponibles sur le site Géorisques : [georisques.gouv.fr](http://georisques.gouv.fr) ».



ON (Agent commercial RSAC N°841 138373 greffe de Bourg en  
04.74.50.2

voir tous les détails sur ce bien [http://www.repimmo.com/petite\\_annonces\\_immobiliere/18264940/maison-a\\_vendre-pont\\_de\\_vaux-01.php](http://www.repimmo.com/petite_annonces_immobiliere/18264940/maison-a_vendre-pont_de_vaux-01.php)



## Location Appartement MONTREVEL-EN-BRESSE ( Ain - 01 )

Surface : 37 m<sup>2</sup>

Nb pièces : 2 pièces

Prix : 420 €/mois

Réf : 301UBI -



### Description détaillée :

Montrevel en Bresse, au calme (rue Farrachat) tout en étant proche des commodités, au premier étage d'une petite copropriété de 5 lots, à louer joli appartement T1bis d'une surface de 37,77 m<sup>2</sup>, entièrement rafraîchi il comprend un séjour avec coin cuisine, un salon pouvant faire office de chambre, une salle d'eau et un sanitaire. Chauffage individuel électrique.

DPE : D - 199 kWh/m<sup>2</sup>/an (Estimation des coûts annuels d'énergie pour une utilisation standard entre 650 E et 910 E.

Prix moyens des énergies indexés au 1er janvier 2021, abonnements compris) GES : A - 6 kgCo<sup>2</sup>/m<sup>2</sup>/an

Libre de suite

Pour plus d'information, téléphonez au 04.74.55.10.63, retrouvez également toutes les annonces d'ImmoBresse sur « Les informations sur les risques auxquels ce bien est exposé sont disponibles sur le site Géorisques : [georisques.gouv.fr](http://georisques.gouv.fr) »

Annnonce visible sur <http://www.repimmo.com> sous la REF n°18235334



voir tous les détails sur ce bien [http://www.repimmo.com/petite\\_annonces\\_immobiliere/18235334/appartement-location-montrevel\\_en\\_bresse-01.php](http://www.repimmo.com/petite_annonces_immobiliere/18235334/appartement-location-montrevel_en_bresse-01.php)

## Vente Maison NEUVILLE-LES-DAMES ( Ain - 01 )

Surface : 282 m<sup>2</sup>

Surface terrain : 5332 m<sup>2</sup>

Surface séjour : 62 m<sup>2</sup>

Nb pièces : 8 pièces

Chambres : 6 chambres

SDB : 1 salle de bains

Prix : 529000 €

Réf : 3054STUBI -



### Description détaillée :

Située à Neuville-les-Dames, à seulement 8 minutes de Châtillon-sur-Chalaronne, cette superbe propriété allie le cachet de l'ancien et le confort moderne. Entièrement rénovée en 2004, elle offre de vastes espaces de vie sur un terrain clos de 5 332 m<sup>2</sup>. Dès l'entrée, vous serez séduit par un séjour lumineux, ouvert sur l'extérieur grâce à de grandes baies vitrées exposées à l'ouest, apportant une belle luminosité tout au long de la journée. Dans le prolongement, une salle à manger mène à une cuisine semi-ouverte entièrement équipée avec îlot central. Une buanderie, une salle de bains avec WC, ainsi qu'un vaste dégagement avec placards desservant un cellier et une grande salle de jeux de 42 m<sup>2</sup> viennent compléter ce niveau, offrant un espace idéal pour les enfants ou pour recevoir. À l'étage, une seconde salle de jeux de 40 m<sup>2</sup> s'ajoute aux espaces de vie. Un dégagement dessert quatre chambres identiques, chacune équipée d'une mezzanine et d'un placard intégré, ainsi qu'une chambre parentale. Une belle salle d'eau et un WC complètent cet étage. Vous bénéficiez également d'une pièce de 30 m<sup>2</sup>, entièrement isolée, offrant un potentiel d'aménagement supplémentaire.

En extérieur, les dépendances constituent un atout indéniable : un carport pour deux véhicules, un atelier de 30 m<sup>2</sup>, un premier garage de 33 m<sup>2</sup> et un second de 85 m<sup>2</sup>. Une piscine enterrée au chlore de 8 x 5 m vient parfaire cet ensemble exceptionnel. De plus, la configuration du garage indépendant est idéal pour un artisan ou permet d'envisager la création d'un gîte ou d'une habitation supplémentaire.

Un bien rare à découvrir sans tarder. Pour plus d'informations ou pour organiser une visite, n'hésitez pas à nous



entre 1 720

voir tous les détails sur ce bien [http://www.repimmo.com/petite\\_annonces\\_immobiliere/18232783/maison-a\\_vendre-neuville\\_les\\_dames-01.php](http://www.repimmo.com/petite_annonces_immobiliere/18232783/maison-a_vendre-neuville_les_dames-01.php)

## Vente Maison CRAS-SUR-REYSSOUZE ( Ain - 01 )

Surface : 249 m<sup>2</sup>

Surface terrain : 1750 m<sup>2</sup>

Surface séjour : 18 m<sup>2</sup>

Nb pièces : 7 pièces

Chambres : 6 chambres

Prix : 390000 €

Réf : 3052stUBI -



### Description détaillée :

Nichée au cœur de la commune de Bresse Vallons, sur la commune prisée de Cras-sur-Reyssouze, cette maison bourgeoise de caractère, entièrement rénovée en 2017 (toiture refaite en 2010), conjugue cachet de l'ancien et confort moderne. Offrant de grands volumes, un environnement verdoyant et un fort potentiel locatif, elle séduira aussi bien les familles en quête d'un cadre de vie agréable que les investisseurs avisés. Une demeure de charme aux multiples possibilités, avec une surface habitable de plus de 170 m<sup>2</sup>, l'habitation principale se compose au rez-de-chaussée, d'une cuisine aménagée, d'un salon chaleureux, d'un séjour lumineux, d'une salle d'eau et d'un WC. À l'étage, trois belles chambres, une seconde salle d'eau et un WC indépendant viennent compléter l'espace nuit.

En supplément, deux appartements indépendants de type 2, d'une surface respective de 35 m<sup>2</sup> et 42 m<sup>2</sup>, apportent une véritable valeur ajoutée. Idéalement conçus pour un projet locatif ou pour accueillir famille et amis en toute intimité. Un cadre extérieur bucolique et des dépendances fonctionnelles.

Le terrain arboré d'environ 1 750 m<sup>2</sup> offre un écrin de verdure propice à la détente. À cela s'ajoutent plusieurs dépendances, dont un grenier aménageable, une cave, une chaufferie ainsi que trois vastes garages, parfaits pour les amateurs de véhicules ou de bricolage.

Une propriété alliant authenticité et modernité dotée d'un chauffage central au gaz de ville, cette maison a su évoluer avec son temps tout en conservant son cachet d'origine.

### Performances énergétiques et informations complémentaires

DPE : D - 232 kWh/m<sup>2</sup>/an (Les coûts annuels d'énergie de l'ensemble de la propriété pour une utilisation standard sont estimés entre 4 740 E et 6 490 E, abonnement compris. Prix de énergies indexés sur les années 2021, 2022 et 2023)

GES : B - 36 kgCO<sup>2</sup>/m<sup>2</sup>/an



**IMMOBRESSE**  
19 GRANDE RUE  
01340 MONTREVEL EN BRESSE  
Tel : 04.74.50.23.87  
E-Mail : agence-immobresse@orange.fr

Catalogue PDF généré  
par <http://www.repimmo.com>

Prix de vente : 390 000 E (honoraires d'agence inclus,

Annnonce visible sur <http://www.repimmo.com> sous la REF n°18206067



voir tous les détails sur ce bien [http://www.repimmo.com/petite\\_annonces\\_immobiliere/18206067/maison-a\\_vendre-cras\\_sur\\_reyssouze-01.php](http://www.repimmo.com/petite_annonces_immobiliere/18206067/maison-a_vendre-cras_sur_reyssouze-01.php)

## Vente Maison SAINT-NIZIER-LE-BOUCHOUX ( Ain - 01 )

Surface : 293 m<sup>2</sup>

Surface terrain : 5500 m<sup>2</sup>

Surface séjour : 43 m<sup>2</sup>

Nb pièces : 11 pièces

Chambres : 6 chambres

SDB : 1 salle de bains

Prix : 468000 €

Réf : 3035sbUBI -



### Description détaillée :

RARE ! Venez découvrir cette magnifique ferme bressane entièrement rénovée, orientée Est / Ouest, vous profiterez du lever du soleil et d'une vue imprenable sur la campagne. Tranquillité assurée sans vis à vis. Cette ferme d'une superficie de 293 m<sup>2</sup> vous séduira par sa rénovation, réalisée avec des matériaux de qualité et avec goût. Une cuisine de 40 m<sup>2</sup> entièrement équipée donne accès sur la terrasse couverte pour profiter pleinement des beaux jours. Une pièce de vie avec ses pierres apparentes, baignée de lumière et de plus de 44 m<sup>2</sup> pour recevoir famille et amis et un jardin d'hiver. Une chambre avec accès sur les extérieurs, un bureau, ,salle d'eau et cellier complètent la partie au rez-de-chaussée. A l'étage, vous trouverez une mezzanine, une suite parentale avec baignoire et dressing ainsi que quatre grandes chambres de plus de 16 m<sup>2</sup> et un toilette.

Chauffage pompe a chaleur air/eau. menuiseries double vitrage, toiture en très bon état, assainissement individuel, alarme, portail motorisé, puits, adoucisseur d'eau...

Côté extérieur, c'est un terrain de 5 500m<sup>2</sup> qui vous séduira par sa piscine de 8x4m chauffée, à l'abri des regards ainsi que ces grandes dépendances attenantes et non attenantes de plus de 165 m<sup>2</sup> pour les amoureux de bricolage. Aucun travaux à prévoir il vous reste uniquement à déposer vos valises. Prix de vente : 468 000 E (Honoraires d'agence inclus à la charge du vendeur). DPE : classe C. Montant estimé des dépenses annuelles d'énergie pour un usage standard entre 2607 E et 3527 E année de référence 2021. GES C. « Les informations sur les risques auxquels ce bien est exposé sont disponibles sur le site Géorisques : [georisques.gouv.fr](http://georisques.gouv.fr) ».



voir tous les détails sur ce bien [http://www.repimmo.com/petite\\_annonces\\_immobiliere/18206065/maison-a\\_vendre-saint\\_nizier\\_le\\_bouchoux-01.php](http://www.repimmo.com/petite_annonces_immobiliere/18206065/maison-a_vendre-saint_nizier_le_bouchoux-01.php)

## Vente Maison MONTREVEL-EN-BRESSE ( Ain - 01 )

Surface : 102 m<sup>2</sup>

Surface terrain : 1449 m<sup>2</sup>

Surface séjour : 30 m<sup>2</sup>

Nb pièces : 4 pièces

Chambres : 3 chambres

SDB : 1 salle de bains

Année de construction : 1972

Prix : 199000 €

Réf : 3051sbUBI -



### Description détaillée :

Située à 1,5 km du centre de Montrevel, cette villa de construction traditionnelle sur deux demi-niveaux offre un cadre de vie agréable et spacieux, idéale pour une famille. L'habitation principale se compose d'une cuisine donnant accès à une terrasse, d'un salon/séjour lumineux de 30 m<sup>2</sup>, de deux chambres, d'un hall d'entrée, d'une salle de bains et d'un toilette indépendant. En demi-niveau, une chambre supplémentaire, une salle d'eau et un toilette offrent la possibilité de créer une suite parentale. Au rez-de-chaussée, vous bénéficierez d'un grand garage pouvant accueillir deux véhicules, d'une chaufferie et d'une cave. Pour les besoins d'espace supplémentaire, un grenier aménageable de plus de 66 m<sup>2</sup> laisse libre cours à votre imagination, avec la possibilité de créer deux chambres supplémentaires. Le tout est implanté sur un terrain de 1 450 m<sup>2</sup>, parfait pour profiter d'un grand jardin ou d'un aménagement paysager. Le chauffage est assuré par une chaudière au fuel, et le bien est raccordé à l'assainissement collectif et isolation par l'extérieur. Quelques travaux de rafraîchissement sont à prévoir pour exploiter tout le potentiel de cette maison. Prix de vente : 199 000 E (Honoraires d'agence inclus à la charge du vendeur). DPE : classe G. Montant estimé des dépenses annuelles d'énergie pour un usage standard entre 4475 E et 6055 E sur les années 2021, 2022 et 2023 (abonnements compris). GES G. « Les informations sur les risques auxquels ce bien est exposé sont disponibles sur le site Géorisques : [georisques.gouv.fr](http://georisques.gouv.fr) ».

Pour plus d'informations, téléphonez à Sylvain BRIDON (Agent commercial RSAC N°841138373 areffe de Bourg en



voir tous les détails sur ce bien [http://www.repimmo.com/petite\\_annonces\\_immobiliere/18178618/maison-a\\_vendre-montrevel\\_en\\_bresse-01.php](http://www.repimmo.com/petite_annonces_immobiliere/18178618/maison-a_vendre-montrevel_en_bresse-01.php)



## Vente Maison SAINT-CYR-SUR-MENTHON ( Ain - 01 )

Surface : 122 m2

Surface terrain : 973 m2

Surface séjour : 32 m2

Nb pièces : 5 pièces

Chambres : 4 chambres

SDB : 1 salle de bains

Année de construction : 2002

Prix : 265000 €

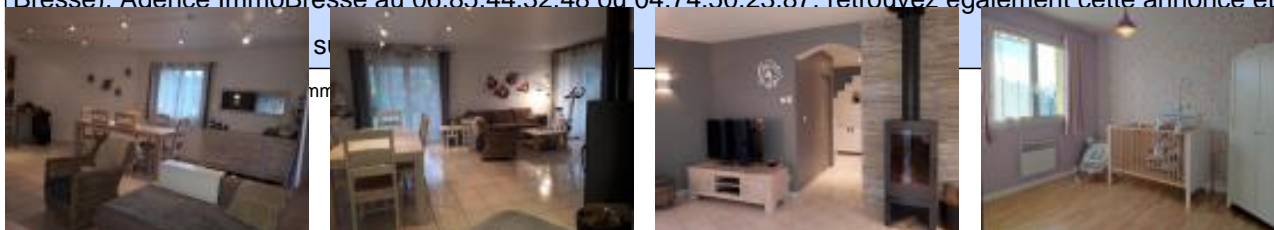
Réf : 3021sbUBI -



### Description détaillée :

St Cyr sur Menthon : Cette charmante maison de 122 m<sup>2</sup>, idéalement située à proximité de toutes les commodités. Au rez-de-chaussée, vous découvrirez une entrée spacieuse, une cuisine équipée ouverte sur un vaste salon/séjour lumineux, donnant sur une belle terrasse couverte. Ce niveau comprend également une chambre, un cellier, une buanderie avec douche et des toilettes séparées ajoutent à la fonctionnalité. À l'étage, un dégagement mène à trois chambres généreuses, une salle de bains équipée d'une douche et d'une baignoire, ainsi que des toilettes. Côté confort, la maison dispose d'un chauffage au sol dans les pièces principales, d'un poêle à bois, d'une pompe à chaleur air/air réversible et de convecteurs à l'étage. Les menuiseries en PVC, les volets roulants électriques et battants, ainsi que la fibre optique et l'assainissement collectif. Le terrain de 973 m<sup>2</sup>, aménagé avec soin, comprend un abri pour deux voitures et un atelier. Pour plus de sécurité et de tranquillité, la propriété est équipée d'un portail électrique avec digicode et d'une alarme. Prix de vente : 265 000 E (Honoraires d'agence inclus à la charge du vendeur). DPE : classe C. Montant estimé des dépenses annuelles d'énergie pour un usage standard entre 1412 E et 1910 E sur les années 2021, 2022 et 2023 (abonnements compris). GES A. « Les informations sur les risques auxquels ce bien est exposé sont disponibles sur le site Géorisques : [georisques.gouv.fr](http://georisques.gouv.fr) ».

Pour plus d'informations, téléphonez à Sylvain BRIDON (Agent commercial RSAC N°841138373 greffe de Bourg en Bresse). Agence ImmoBresse au 06.85.44.32.48 ou 04.74.50.23.87. retrouvez également cette annonce et toutes les



voir tous les détails sur ce bien [http://www.repimmo.com/petite\\_annonces\\_immobiliere/18175947/maison-a\\_vendre-saint\\_cyr\\_sur\\_menthon-01.php](http://www.repimmo.com/petite_annonces_immobiliere/18175947/maison-a_vendre-saint_cyr_sur_menthon-01.php)

## Vente Terrain COURTES ( Ain - 01 )

Surface : 8430 m<sup>2</sup>

Prix : 60000 €

Réf : 2969SBUBI -



### Description détaillée :

Courtes, à 2 Km du centre du village de Saint Trivier de Courtes, bien placé avec vue dégagée, joli terrain plat de 8 430 m<sup>2</sup> hors lotissement. Réseaux en bordure (eau, électricité, France Télécom, assainissement collectif), viabilisation à la charge de l'acquéreur. Libre choix du constructeur. Le terrain est exposé de manière à implanter votre maison plein sud pour profiter au maximum de la lumière. Prix de vente : 60 000 E (honoraires de l'agence inclus à la charge du vendeur).

« Les informations sur les risques auxquels ce bien est exposé sont disponibles sur le site Géorisques : [georisques.gouv.fr](http://georisques.gouv.fr) »

Pour plus d'informations, téléphonez à Sylvain BRIDON (Agent commercial RSAC N°841138373 greffe de Bourg en Bresse), Agence ImmoBresse au 06.85.44.32.48 ou 04.74.50.23.87, retrouvez également cette annonce et toutes les annonces d'ImmoBresse sur

Annnonce visible sur <http://www.repimmo.com> sous la REF n°18171636



voir tous les détails sur ce bien [http://www.repimmo.com/petite\\_annonces\\_immobiliere/18171636/terrain-a\\_vendre-courtes-01.php](http://www.repimmo.com/petite_annonces_immobiliere/18171636/terrain-a_vendre-courtes-01.php)

## Vente Maison MONTREVEL-EN-BRESSE ( Ain - 01 )

Surface : 126 m<sup>2</sup>

Surface terrain : 3208 m<sup>2</sup>

Surface séjour : 25 m<sup>2</sup>

Nb pièces : 5 pièces

Chambres : 4 chambres

SDB : 1 salle de bains

Année de construction : 1972

Prix : 229000 €

Réf : 3043sbUBI -



### Description détaillée :

Montrevel-en-Bresse, proche de toutes les commodités, propriété d'une superficie habitable de 126 m<sup>2</sup>. Maison offrant de très beaux volumes. Elle se compose d'une magnifique entrée en sous-sol d'une surface de 22 m<sup>2</sup> desservant la partie habitation de l'étage. L'étage est composé d'une cuisine de 15 m<sup>2</sup> donnant accès au balcon, d'un salon / séjour ayant également l'accès au balcon, de trois grandes chambres, dont une équipée d'un climatiseur. Une salle de bains et un toilette indépendant. Un grand sous-sol complète le bien avec la possibilité d'aménager des pièces supplémentaires grâce à sa hauteur sous plafond et ses fenêtres déjà existantes, une buanderie/chaufferie et un garage permettant le stationnement de véhicules, une cuisine d'été et une chambre pouvant convenir à un adolescent ou un espace bureau salle de jeux. De belles prestations sont proposées, notamment un entretien de la toiture et l'isolation des combles avec 32 cm d'isolation soufflée en 2014, une chaudière à fuel de 2015. Une dépendance non attenante permettant le stockage de divers outils de jardinage. Autant d'atouts à venir découvrir. Le tout sur une parcelle de terrain arborée de 3208m<sup>2</sup>. Prix de vente : 229 000 E (Honoraires d'agence inclus à la charge du vendeur). DPE : classe F. Montant estimé des dépenses annuelles d'énergie pour un usage standard entre 4061 E et 5495 E sur les années 2021, 2022 et 2023 (abonnements compris). GES F. « Les informations sur les risques auxquels ce bien est exposé sont disponibles sur le site Géorisques : [georisques.gouv.fr](http://georisques.gouv.fr) ».

Pour plus d'informations, téléphonez à Sylvain BRIDON (Agent commercial RSAC N°841138373 greffe de Bourg en



voir tous les détails sur ce bien [http://www.repimmo.com/petite\\_annonces\\_immobiliere/18163307/maison-a\\_vendre-montrevel\\_en\\_bresse-01.php](http://www.repimmo.com/petite_annonces_immobiliere/18163307/maison-a_vendre-montrevel_en_bresse-01.php)



## Location Appartement COLIGNY ( Ain - 01 )

Surface : 46 m<sup>2</sup>

Nb pièces : 2 pièces

Chambres : 1 chambre

Charges : 10 €

Prix : 410 €/mois

Réf : 298-3UBI -



### Description détaillée :

Coligny, dans rue principale, à louer appartement de type 2 situé au 1er étage d'une petite copropriété de 4 appartements. Possédant une surface habitable de 46 m<sup>2</sup>, il comprend une entrée, une grande pièce de vie avec coin cuisine (23,81 m<sup>2</sup>), une chambre (12,61 m<sup>2</sup>), une salle d'eau avec douche, un sanitaire et un cellier. Un grenier en dépendance se trouve au 3ième étage.

Chauffage individuel électrique, charges de copropriété de 10 E/mois correspondant à l'électricité des parties communes et le remboursement d'une partie de la taxe d'ordures ménagères.

DPE : D - 206 kWh/m<sup>2</sup>/an (Consommations annuelles estimées entre 643 E et 871 E (abonnement compris). Prix moyen des énergies indexés au 01/01/2021) GES : B - 6 kg/Co<sub>2</sub>/m<sup>2</sup>/an

Libre de suite

« Les informations sur les risques auxquels ce bien est exposé sont disponibles sur le site Géorisques : [georisques.gouv.fr](http://georisques.gouv.fr) »

Pour plus d'information, vous pouvez nous joindre au 04.74.55.10.63, retrouvez également toutes les annonces d'ImmoBresse sur

Annnonce visible sur <http://www.repimmo.com> sous la REF n°18159346



voir tous les détails sur ce bien [http://www.repimmo.com/petite\\_annonces\\_immobiliere/18159346/appartement-location-coligny-01.php](http://www.repimmo.com/petite_annonces_immobiliere/18159346/appartement-location-coligny-01.php)

## Vente Maison MONTPONT-EN-BRESSE ( Saone et loire - 71 )

Surface : 126 m<sup>2</sup>

Surface terrain : 3037 m<sup>2</sup>

Surface séjour : 33 m<sup>2</sup>

Nb pièces : 5 pièces

Chambres : 4 chambres

SDB : 1 salle de bains

Prix : 149000 €

Réf : 3050sbUBI -



### Description détaillée :

Montpont-en-Bresse, laissez-vous séduire par cette charmante ferme en cours de rénovation, offrant 126 m<sup>2</sup> habitables et un cadre idyllique, sans aucun vis-à-vis. Dès l'entrée, vous découvrez une vaste entrée servant une cuisine ouverte sur un salon/séjour lumineux, parfait pour des moments de convivialité en famille ou entre amis. Une chambre au rez-de-chaussée ainsi qu'une salle d'eau et toilette. À l'étage, l'espace nuit se compose de quatre grandes chambres offrant volume et clarté, idéales pour accueillir une famille ou créer des espaces de travail et de détente. Un grand garage de plus de 42 m<sup>2</sup> vient compléter ce bien et laisse la possibilité d'agrandir encore la surface habitable selon vos besoins et envies. Cette ferme bénéficie de rénovations importantes déjà réalisées : toiture neuve, menuiseries récentes, électricité et plomberie remises à neuf, isolation intérieure et extérieure (en cours) ainsi que pose de placoplâtre, garantissant un confort thermique optimal. Système de chauffage à prévoir. Il ne vous reste plus qu'à personnaliser les sols et les peintures pour donner à cette demeure tout le charme qui vous ressemble. Nichée au cœur d'un environnement naturel préservé, cette propriété est une véritable invitation au calme et à la sérénité, tout en restant proche des commodités essentielles. Une opportunité unique pour les amoureux de la nature et des grands espaces, en quête d'un projet de vie alliant authenticité et modernité. Le tout sur un terrain de 3037 m<sup>2</sup>. Bien nos soumis au DPE.

Prix de vente : 149 000 E (Honoraires d'agence inclus à la charge du vendeur). « Les informations sur les risques auxquels ce bien est exposé sont disponibles sur le site Géorisques : [georisques.gouv.fr](http://georisques.gouv.fr) ». Pour plus d'informations,



voir tous les détails sur ce bien [http://www.repimmo.com/petite\\_annonces\\_immobiliere/18154991/maison-a\\_vendre-montpont\\_en\\_bresse-71.php](http://www.repimmo.com/petite_annonces_immobiliere/18154991/maison-a_vendre-montpont_en_bresse-71.php)

## Vente Maison MALAFRETAZ ( Ain - 01 )

Surface : 87 m<sup>2</sup>

Surface terrain : 2004 m<sup>2</sup>

Surface séjour : 19 m<sup>2</sup>

Nb pièces : 4 pièces

Chambres : 3 chambres

Prix : 215000 €

Réf : 3046sbUBI -



### Description détaillée :

**EXCLUSIVITE IMMOBRESSE :** Située à seulement 1 km du centre de Montrevel, cette charmante ferme de 87 m<sup>2</sup> allie authenticité et potentiel d'aménagement. Elle se compose d'une cuisine équipée, d'un salon/séjour, de trois chambres, d'une salle d'eau et d'un toilette indépendant. Les combles, grâce à leur belle hauteur sous plafond, offrent une surface entièrement aménageable. Vous profiterez également d'une chaufferie, d'une terrasse couverte et d'un garage de 34 m<sup>2</sup> pouvant être transformé en espace habitable de plain-pied. Une dépendance non attenante de 55 m<sup>2</sup> et un abri de jardin de 16 m<sup>2</sup> complètent ce bien. Le tout repose sur un terrain de 2000 m<sup>2</sup> avec un puits. Toiture en chêne en excellent état, double système de chauffage (chaudière gaz et bois), volets roulants motorisés, et raccordement à l'assainissement collectif, idéal pour votre projet de vie. Prix de vente : 215 000 E (Honoraires d'agence inclus à la charge du vendeur). DPE : classe G. (Logement économe avec un coût annuel de chauffage estimé des dépenses annuelles d'énergie pour un usage standard entre 2299 E et 3111 E année de référence 2022). GES D. « Les informations sur les risques auxquels ce bien est exposé sont disponibles sur le site Géorisques : [georisques.gouv.fr](http://georisques.gouv.fr) ».

Pour plus d'informations, téléphonez à Sylvain BRIDON (Agent commercial RSAC N°841138373 greffe de Bourg en Bresse), Agence ImmoBresse au 06.85.44.32.48 ou 04.74.50.23.87, retrouvez également cette annonce et toutes les annonces d'ImmoBresse sur

Annnonce visible sur <http://www.repimmo.com> sous la REF n°18136260



voir tous les détails sur ce bien [http://www.repimmo.com/petite\\_annonces\\_immobiliere/18136260/maison-a\\_vendre-malafretaz-01.php](http://www.repimmo.com/petite_annonces_immobiliere/18136260/maison-a_vendre-malafretaz-01.php)



## Vente Maison TREFFORT-CUISIAT ( Ain - 01 )

Surface : 135 m<sup>2</sup>

Surface terrain : 2400 m<sup>2</sup>

Surface séjour : 44 m<sup>2</sup>

Nb pièces : 5 pièces

Chambres : 4 chambres

SDB : 2 salles de bains

Année de construction : 1980

Prix : 295000 €

Réf : 3047STUBI -



### Description détaillée :

À Val Revermont, au c?ur d'un écrin verdoyant...

À seulement 16 km de Bourg-en-Bresse, laissez vous séduire par cette maison de caractère pleine de charme et d'authenticité. Construite en 1980 et habillée d'un élégant doublage en pierres, elle attend votre visite pour révéler tout son potentiel.

#### Un cocon à découvrir :

- oSurface habitable de 135 m<sup>2</sup>, idéale pour accueillir famille et amis.
- oUne pièce de vie spacieuse de 43 m<sup>2</sup>, baignée de lumière.
- oUne cuisine séparée, parfaite pour concocter vos plats favoris.
- oQuatre chambres, deux salles de bains et un sanitaire.

Sous ses volets en bois traditionnels, cette demeure s'élève sur un sous-sol semi-enterré de 70,37 m<sup>2</sup>, offrant de nombreuses possibilités de rangement ou d'aménagement.

#### Un cadre paisible :

Son terrain généreux de 2 400 m<sup>2</sup> invite à la détente et à la créativité : imaginez un potager, un espace détente ou un jardin fleuri pour profiter pleinement des beaux jours.

#### À noter :

- oUne toiture neuve, gage de sérénité.

oDes travaux de rafraîchissement à prévoir pour personnaliser cette maison à votre goût.

Chauffage électrique complété par une cheminée, pour des soirées chaleureuses.

DPE : D - 229 kWh/m<sup>2</sup>/an (Logement énergivore avec un coût annuel de chauffage estimé entre 2 090 E et 2 890 E, abonnement compris. Prix de énergies indexés sur les années 2021, 2022 et 2023) GES : B - 7 kgCO<sup>2</sup>/m<sup>2</sup>/an

Prix de vente : 295 000 E (honoraires d'agence inclus à la charge du vendeur)

Pour les amoureux du calme et de la nature, cette maison est un véritable refuge. Située dans un environnement préservé, elle promet sérénité et moments de bonheur en famille ou entre amis.

Contactez nous dès aujourd'hui pour une visite !

Agence ImmoBresse - Retrouvez toutes nos annonces sur

Et si cette maison devenait votre nouveau chapitre ?

« Les informations sur les risques auxquels ce bien est exposé sont disponibles sur le site Géorisques : [georisques.gouv.fr](http://georisques.gouv.fr) »

Pour plus d'informations, téléphonez

Annnonce visible sur <http://www.repimmo.com> sous la REF n°18119872



voir tous les détails sur ce bien [http://www.repimmo.com/petite\\_annonces\\_immobiliere/18119872/maison-a\\_vendre-treffort\\_cuisiat-01.php](http://www.repimmo.com/petite_annonces_immobiliere/18119872/maison-a_vendre-treffort_cuisiat-01.php)

## Vente Terrain MONTREVEL-EN-BRESSE ( Ain - 01 )

Surface : 1196 m<sup>2</sup>

Prix : 65000 €

Réf : 2913STUBI -



### Description détaillée :

Montrevel en Bresse, hors lotissement et proche des commodités, terrain d'une surface totale de 1196 m<sup>2</sup> dont 220 m<sup>2</sup> de chemin d'accès (50 m de long). La partie terrain est totalement en friche, le coût de la viabilisation sera non négligeable vu la longueur du chemin d'accès. CU opérationnel pour la construction d'une maison individuelle. Prix de vente : 65 000 E (honoraires d'agence en cours à la charge du vendeur)

Les informations sur les risques auxquels ce bien est exposé sont disponibles sur le site Géorisque : [eorisques.gouv.fr](http://eorisques.gouv.fr)  
Pour plus d'informations, téléphonez à Sylvain TYRODE, agence ImmoBresse au 06.81.14.67.92 ou 04.74.50.23.87, retrouvez également cette annonce et toutes les annonces d'ImmoBresse sur

Annnonce visible sur <http://www.repimmo.com> sous la REF n°18079542



voir tous les détails sur ce bien [http://www.repimmo.com/petite\\_annonces\\_immobiliere/18079542/terrain-a\\_vendre-montrevel\\_en\\_bresse-01.php](http://www.repimmo.com/petite_annonces_immobiliere/18079542/terrain-a_vendre-montrevel_en_bresse-01.php)



## Vente Terrain PONT-DE-VAUX ( Ain - 01 )

Surface : 2268 m2

Prix : 45000 €

Réf : 2795sbUBI -



### Description détaillée :

À seulement 2 minutes de Pont-de-Vaux, dans un environnement agréable, découvrez cette magnifique parcelle de terrain plat de 2 268 m<sup>2</sup>, hors lotissement. Les réseaux (eau, électricité, France Télécom) sont situés en bordure, laissant la viabilisation à la charge de l'acquéreur. Ce terrain offre une totale liberté de choix du constructeur, vous permettant de concrétiser votre projet selon vos envies. Orienté pour implanter votre future maison plein sud, ce terrain vous garantit un ensoleillement optimal tout au long de l'année.

Une belle opportunité pour construire dans un cadre paisible tout en restant proche des commodités. Prix de vente : 45 000 E (honoraires de l'agence inclus à la charge du vendeur).

« Les informations sur les risques auxquels ce bien est exposé sont disponibles sur le site Géorisques : [georisques.gouv.fr](http://georisques.gouv.fr) »

Pour plus d'informations, téléphonez à Sylvain BRIDON (Agent commercial RSAC N°841138373 greffe de Bourg en Bresse), Agence ImmoBresse au 06.85.44.32.48 ou 04.74.50.23.87, retrouvez également cette annonce et toutes les annonces d'ImmoBresse sur [www.repimmo.com](http://www.repimmo.com).

Annonce visible sur <http://www.repimmo.com> sous la REF n°18006179



voir tous les détails sur ce bien [http://www.repimmo.com/petite\\_annonces\\_immobiliere/18006179/terrain-a\\_vendre-pont\\_de\\_vaux-01.php](http://www.repimmo.com/petite_annonces_immobiliere/18006179/terrain-a_vendre-pont_de_vaux-01.php)

## Location Commerce MONTREVEL-EN-BRESSE ( Ain - 01 )

Surface : 89 m<sup>2</sup>

Nb pièces : 3 pièces

Charges : 2040 €

Prix : 7800 €/an

Réf : 248UBI -



### Description détaillée :

Montrevel, rue des remparts, local commercial de 87 m<sup>2</sup>, idéal pour profession libérale ou commerce. DPE : D (Estimation des consommations énergétiques à 2 260 E/an abonnements compris. Périodes des relevés 2014, 2013 et 2012) GES : E

Les charges comprennent entre autre la consommation de chauffage collectif au fuel.

Libre de suite

Pour plus d'information, téléphonez au 04.74.55.10.63, retrouvez également toutes les annonces d'ImmoBresse sur « Les informations sur les risques auxquels ce bien est exposé sont disponibles sur le site Géorisques : [georisques.gouv.fr](http://georisques.gouv.fr) »

Annnonce visible sur <http://www.repimmo.com> sous la REF n°17951610



voir tous les détails sur ce bien [http://www.repimmo.com/petite\\_annonces\\_immobiliere/17951610/commerce-location-montrevel\\_en\\_bresse-01.php](http://www.repimmo.com/petite_annonces_immobiliere/17951610/commerce-location-montrevel_en_bresse-01.php)

## Vente Maison SAINT-JULIEN-SUR-REYSSOUZE ( Ain - 01 )

Surface : 257 m<sup>2</sup>

Surface terrain : 548 m<sup>2</sup>

Nb pièces : 12 pièces

Chambres : 6 chambres

SDB : 1 salle de bains

Prix : 155000 €

Réf : 3036sbUBI -



### Description détaillée :

Saint-Julien-sur-Reyssouze. Découvrez ce bien unique, niché dans un cadre paisible et verdoyant, à proximité immédiate de la rivière. Avec une superficie habitable de 257 m<sup>2</sup>, cet immeuble offre un fort potentiel de réhabilitation, idéal pour les investisseurs ou les passionnés de projets ambitieux. Le bien dispose de deux entrées distinctes, offrant ainsi une flexibilité d'aménagement. Vous aurez la possibilité de maintenir une seule habitation ou de transformer l'immeuble en cinq logements indépendants. Le terrain de 548 m<sup>2</sup>, avec un accès direct à la rivière, ajoute une valeur inestimable à cette propriété. Imaginez profiter de moments de détente au bord de l'eau, tout en ayant la possibilité de créer un espace de vie agréable et fonctionnel. Bien que des travaux importants soient à prévoir, les possibilités d'aménagement sont vastes et prometteuses. Prix de vente : 155 000 E (Honoraires d'agence inclus à la charge du vendeur). DPE : classe F. Montant estimé des dépenses annuelles d'énergie pour un usage standard entre 6390 E et 8700 E année de référence 2021. GES F. « Les informations sur les risques auxquels ce bien est exposé sont disponibles sur le site Géorisques : [eorisques.gouv.fr](http://eorisques.gouv.fr) ».

Pour plus d'informations, téléphonez à Sylvain BRIDON (Agent commercial RSAC N°841138373 greffe de Bourg en Bresse), Agence ImmoBresse au 06.85.44.32.48 ou 04.74.50.23.87, retrouvez également cette annonce et toutes les annonces d'ImmoBresse sur

Annonce visible sur <http://www.repimmo.com> sous la REF n°17885399



voir tous les détails sur ce bien [http://www.repimmo.com/petite\\_annonces\\_immobiliere/17885399/maison-a\\_vendre-saint\\_julien\\_sur\\_reyssouze-01.php](http://www.repimmo.com/petite_annonces_immobiliere/17885399/maison-a_vendre-saint_julien_sur_reyssouze-01.php)



## Vente Maison JAYAT ( Ain - 01 )

Surface : 247 m<sup>2</sup>

Surface terrain : 4235 m<sup>2</sup>

Surface séjour : 74 m<sup>2</sup>

Nb pièces : 6 pièces

Chambres : 4 chambres

SDB : 1 salle de bains

Prix : 316000 €

Réf : 3003sbUBI -



### Description détaillée :

Charmante ferme mitoyenne dans un environnement privilégié. A tous les amoureux de nature et de liberté, le rêve devient possible : s'installer dans un lieu de l'histoire, situé au bout d'un chemin sans issue, entouré de champs. Elle vous attend avec ses 247 m<sup>2</sup> habitables. En rez-de-chaussée : un grand hall d'entrée, une cuisine ouverte sur la salle à manger avec pierres apparentes donnant accès sur une magnifique terrasse côté sud. Une chambre, un bureau, une chaufferie ainsi qu'une salle d'eau avec sanitaire. Luminosité, tranquillité... autant d'atouts à découvrir... A l'étage une partie nuit composée de trois grandes chambres équipées de placards muraux, Un espace sanitaire avec une salle de bains et des toilettes à finir. Chauffage sol (géothermie) et poêle à bois. Une grande grange de 125 m<sup>2</sup>, agrémentée d'un grenier de 94 m<sup>2</sup> équipé de fenêtres permettant une extension de la surface habitable si cela est nécessaire. Côté extérieur vous profiterez autant de la magnifique vue sur la campagne que le jardin entièrement clos et arboré d'une contenance de 4 235 m<sup>2</sup>. Assainissement individuel conforme. Prix de vente : 316 000 E (Honoraires d'agence inclus à la charge du vendeur). DPE : classe D. Montant estimé des dépenses annuelles d'énergie pour un usage standard entre 1490 E et 2016 E année de référence 2021. GES A. « Les informations sur les risques auxquels ce bien est exposé sont disponibles sur le site Géorisques : [eorisques.gouv.fr](http://eorisques.gouv.fr) ».

Pour plus d'informations, téléphonez à Sylvain BRIDON (Agent commercial RSAC N°841138373 greffe de Bourg en Bresse). Agence ImmoBresse au 06.85.44.32.48 ou 04.74.50.23.87. retrouvez également cette annonce et toutes les



voir tous les détails sur ce bien [http://www.repimmo.com/petite\\_annonces\\_immobiliere/17832859/maison-a\\_vendre-jayat-01.php](http://www.repimmo.com/petite_annonces_immobiliere/17832859/maison-a_vendre-jayat-01.php)

## Vente Maison SAINT-JEAN-SUR-REYSSOUZE ( Ain - 01 )

Surface : 1 m2

Surface terrain : 2014 m2

Nb pièces : 1 pièce

Prix : 60000 €

Réf : 3024STUBI -



### Description détaillée :

Saint-Jean-Sur-Reyssouze, à 10 kms du centre de Montrevel en Bresse, ferme individuelle à rénover dans son ensemble. Cette bâtisse qui est entièrement à reprendre du sol au plafond saura ravir les passionnés de rénovation. Possibilité de créer 200 m<sup>2</sup> habitables tout en conservant une partie garage. Terrain d'environ 2 000 m<sup>2</sup>. Belle vue sur la campagne.

Bien nos soumis au DPE. Prix de vente 60 000 E (honoraires d'agence inclus à la charge du vendeur)

Les informations sur les risques auxquels ce bien est exposé sont disponibles sur le site Géorisque : [eorisques.gouv.fr](http://eorisques.gouv.fr)  
Pour plus d'informations, téléphonez à Sylvain TYRODE, agence ImmoBresse au 06.81.14.67.92 ou 04.74.50.23.87, retrouvez également cette annonce et toutes les annonces d'ImmoBresse sur

Annonce visible sur <http://www.repimmo.com> sous la REF n°17698616



voir tous les détails sur ce bien [http://www.repimmo.com/petite\\_annonces\\_immobiliere/17698616/maison-a\\_vendre-saint\\_jean\\_sur\\_reyssouze-01.php](http://www.repimmo.com/petite_annonces_immobiliere/17698616/maison-a_vendre-saint_jean_sur_reyssouze-01.php)

## Vente Terrain SAINT-TRIVIER-DE-COURTES ( Ain - 01 )

Surface : 1420 m<sup>2</sup>

Prix : 59000 €

Réf : 3019sbUBI -



### Description détaillée :

St Trivier de Courtes , Situé idéalement à 2 minutes du centre. A proximité : école, boulangerie, restaurants, divers commerces... IMMOBRESSE vous propose ce terrain dans un environnement calme et très agréable, venez découvrir ce magnifique terrain plat de 1420 m<sup>2</sup> constructible. Hors lotissement et libre de tout constructeur. Réseaux en bordure (eau, électricité, France Télécom, assainissement individuel), viabilisation à la charge de l'acquéreur. Le terrain est exposé de manière à implanter votre maison plein sud pour profiter au maximum de la lumière. Prix de vente : 59 000 E (honoraires de l'agence inclus à la charge du vendeur). Les informations sur les risques auxquels ce bien est exposé sont disponibles sur le site Géorisques : .

Pour plus d'informations, téléphonez à Sylvain BRIDON (Agent commercial RSAC N°841138373 greffe de Bourg en Bresse), Agence ImmoBresse au 06.85.44.32.48 ou 04.74.50.23.87, retrouvez également cette annonce et toutes les annonces d'ImmoBresse sur . Honoraires charge vendeur Honoraires charge vendeur.

Annonce visible sur <http://www.repimmo.com> sous la REF n°17647451



voir tous les détails sur ce bien [http://www.repimmo.com/petite\\_annonces\\_immobiliere/17647451/terrain-a\\_vendre-saint\\_trivier\\_de\\_courtes-01.php](http://www.repimmo.com/petite_annonces_immobiliere/17647451/terrain-a_vendre-saint_trivier_de_courtes-01.php)



## Vente Terrain SAINT-TRIVIER-DE-COURTES ( Ain - 01 )

Surface : 1420 m<sup>2</sup>

Prix : 59000 €

Réf : 3018sbUBI -



### Description détaillée :

St Trivier de Courtes , Situé idéalement à 2 minutes du centre. A proximité : école, boulangerie, restaurants, divers commerces... ImmoBresse vous propose ce terrain dans un environnement calme et très agréable, venez découvrir ce magnifique terrain plat de 1420 m<sup>2</sup> constructible. Hors lotissement et libre de tout constructeur. Réseaux en bordure (eau, électricité, France Télécom, assainissement individuel), viabilisation à la charge de l'acquéreur. Le terrain est exposé de manière à implanter votre maison plein sud pour profiter au maximum de la lumière. Prix de vente : 59 000 E (honoraires de l'agence inclus à la charge du vendeur). Les informations sur les risques auxquels ce bien est exposé sont disponibles sur le site Géorisques : .

Pour plus d'informations, téléphonez à Sylvain BRIDON (Agent commercial RSAC N°841138373 greffe de Bourg en Bresse), Agence ImmoBresse au 06.85.44.32.48 ou 04.74.50.23.87, retrouvez également cette annonce et toutes les annonces d'ImmoBresse sur . Honoraires charge vendeur Honoraires charge vendeur.

Annonce visible sur <http://www.repimmo.com> sous la REF n°17647450



voir tous les détails sur ce bien [http://www.repimmo.com/petite\\_annonces\\_immobiliere/17647450/terrain-a\\_vendre-saint\\_trivier\\_de\\_courtes-01.php](http://www.repimmo.com/petite_annonces_immobiliere/17647450/terrain-a_vendre-saint_trivier_de_courtes-01.php)

## Vente Maison ATTIGNAT ( Ain - 01 )

Surface : 161 m<sup>2</sup>

Surface terrain : 5729 m<sup>2</sup>

Surface séjour : 32 m<sup>2</sup>

Nb pièces : 7 pièces

Chambres : 5 chambres

Année de construction : 1977

Prix : 249000 €

Réf : 3007sbUBI -



### Description détaillée :

Attignat a 4 km sur la commune de St Martin le Chatel, maison de construction de 1977 d'une superficie de 161 m<sup>2</sup>. Elle se compose au rez-de-chaussée : une entrée, une cuisine entièrement équipée, un grand salon/séjour de 32 m<sup>2</sup> baigné de lumière, trois chambres, une salle de jeux, salle d'eau, buanderie et un toilette. Luminosité, tranquillité... autant d'atouts à découvrir... À l'étage, on retrouve deux grandes chambres, un bureau et une salle de sport pouvant former un espace de jeux pour les enfants ou une chambre d'amis. Trois greniers peuvent également être aménagés en chambres supplémentaires si nécessaire. De grandes dépendances non attenantes complètent le bien d'une superficie de plus de 85 m<sup>2</sup> composées d'un double garage, cave et remise. Toiture en bon état ayant subi un démoussage et un entretien récemment. Chauffage pompe à chaleur AIR/EAU, menuiseries pvc double vitrage, volet, portail motorisé, assainissement individuel non conforme et un puits. Le tout sur un terrain de 5 729 m<sup>2</sup> clôturé et arboré. Prix de vente : 249 000 E (Honoraires d'agence inclus à la charge du vendeur). DPE : classe C. Montant estimé des dépenses annuelles d'énergie pour un usage standard entre 1470 E et 1988 E année de référence 2021. GES A. « Les informations sur les risques auxquels ce bien est exposé sont disponibles sur le site Géorisques : [eorisques.gouv.fr](http://eorisques.gouv.fr) ».

Pour plus d'informations, téléphonez à Sylvain BRIDON (Agent commercial RSAC N°841138373 greffe de Bourg en Bresse), Agence ImmoBresse au 06.85.44.32.48 ou 04.74.50.23.87, retrouvez également cette annonce et toutes les annonces d'ImmoBresse sur



voir tous les détails sur ce bien [http://www.repimmo.com/petite\\_annonces\\_immobiliere/17564489/maison-a\\_vendre-attignat-01.php](http://www.repimmo.com/petite_annonces_immobiliere/17564489/maison-a_vendre-attignat-01.php)

## Vente Maison FEILLENS ( Ain - 01 )

Surface : 125 m<sup>2</sup>

Surface terrain : 1280 m<sup>2</sup>

Surface séjour : 34 m<sup>2</sup>

Nb pièces : 5 pièces

Chambres : 4 chambres

SDB : 1 salle de bains

Année de construction : 1990

Prix : 239000 €

Réf : 3009sbUBI -



### Description détaillée :

Feillens, située à proximité immédiate du centre du village, cette maison individuelle se compose au RDC : Une belle entrée, une cuisine entièrement équipée de 18 m<sup>2</sup> ouverte sur un salon/séjour d'environ 34 m<sup>2</sup> donnant accès sur terrasse exposée ouest. Luminosité, tranquillité... autant d'atouts à découvrir... Une chambre donnant directement sur les extérieurs, une salle d'eau et un toilette indépendant. A l'étage dispose d'un bureau pouvant former un espace de jeux pour les enfants ou un coin lecture. 2 chambres, un dressing, une salle de bains avec baignoire et un toilette séparé. Chauffage cheminée et convecteurs électriques, menuiseries double vitrage, volets roulants, cour en enrobé, portail, assainissement collectif. Un garage fermé pouvant accueillir une voiture. Un terrain complètement fermé et verdoyant d'une superficie de 1260 m<sup>2</sup>. Quelques rafraichissements à prévoir. Prix de vente : 239 000 E (Honoraires d'agence inclus à la charge du vendeur). DPE : classe D. Montant estimé des dépenses annuelles d'énergie pour un usage standard entre 1660 E et 2290 E année de référence 2021. GES B. « Les informations sur les risques auxquels ce bien est exposé sont disponibles sur le site Géorisques : [georisques.gouv.fr](http://georisques.gouv.fr) ».

Pour plus d'informations, téléphonez à Sylvain BRIDON (Agent commercial RSAC N°841138373 greffe de Bourg en Bresse), Agence ImmoBresse au 06.85.44.32.48 ou 04.74.50.23.87, retrouvez également cette annonce et toutes les annonces d'ImmoBresse sur

Annnonce visible sur <http://www.repimmo.com> sous la REF n°17549412



voir tous les détails sur ce bien [http://www.repimmo.com/petite\\_annonces\\_immobiliere/17549412/maison-a\\_vendre-feillens-01.php](http://www.repimmo.com/petite_annonces_immobiliere/17549412/maison-a_vendre-feillens-01.php)



## Vente Terrain VIRIAT ( Ain - 01 )

Prix : 150000 €

Réf : 3001UBI -



### Description détaillée :

VIRIAT, spécial investisseur, situé dans la zone artisanale, terrain de 2 211 m<sup>2</sup> comprenant une piste de moto école de 1 300 m<sup>2</sup> aux normes comprenant 910 m<sup>2</sup> de circuit rapide (7 ml x 130 ml) et 390 m<sup>2</sup> de circuit lent. Cette piste est louée avec un bail commercial qui a été régularisé le 1er février 2017 pour se terminer le 31 janvier 2026 (les locataires actuels seraient pour l'instant intéressés pour renouveler le bail), le loyer étant de 600 E/mois. Le terrain étant en Zone Naturelle, aucune construction ne pourra être édiflée.

Prix de vente : 150 000 E (honoraires d'agence inclus à la charge du vendeur)

Les informations sur les risques auxquels ce bien est exposé sont disponibles sur le site Géorisque : [eorisques.gouv.fr](http://eorisques.gouv.fr)  
Pour plus d'informations, téléphonez à Sylvain TYRODE, agence ImmoBresse au 06.81.14.67.92 ou 04.74.50.23.87, retrouvez également cette annonce et toutes les annonces d'ImmoBresse sur

Annonce visible sur <http://www.repimmo.com> sous la REF n°17425120



voir tous les détails sur ce bien [http://www.repimmo.com/petite\\_annonces\\_immobiliere/17425120/terrain-a\\_vendre-viriat-01.php](http://www.repimmo.com/petite_annonces_immobiliere/17425120/terrain-a_vendre-viriat-01.php)

## Vente Maison DOMMARTIN ( Ain - 01 )

Surface : 181 m<sup>2</sup>

Surface terrain : 2750 m<sup>2</sup>

Surface séjour : 49 m<sup>2</sup>

Nb pièces : 5 pièces

Chambres : 4 chambres

SDB : 1 salle de bains

Prix : 267500 €

Réf : 2992sbUBI -



### Description détaillée :

Située à 3 minutes du centre de Dommartin, découvrez ce véritable havre de paix pour les amoureux de la nature, à l'abri des regards indiscrets et des nuisances. Ferme rénovée de 181 m<sup>2</sup>, dans un environnement privilégié. Le rez-de-chaussée est composé d'une magnifique pièce de vie de 50 m<sup>2</sup> équipée d'un poêle à granulés, cuisine entièrement équipée avec coin repas, une chambre, salle de bains, sanitaire et buanderie. À l'étage, une mezzanine, deux grandes chambres, une salle de jeux et un bureau. Une grande dépendance abritant un garage de 38 m<sup>2</sup>. Piscine enterrée donnant sur une superbe vue dégagée sur la campagne environnante sans vis-à-vis. Luminosité, tranquillité... autant d'atouts à découvrir... Toiture bon état, menuiseries double vitrage, puits, assainissement individuel aux normes. Le tout sur une parcelle de terrain arboré de 2 750 m<sup>2</sup> libre d'occupation. Prix de vente : 267 500 E (Honoraires d'agence inclus à la charge du vendeur). DPE : classe D. Montant estimé des dépenses annuelles d'énergie pour un usage standard entre 1620 E et 2250 E année de référence 2021. GES B. « Les informations sur les risques auxquels ce bien est exposé sont disponibles sur le site Géorisques : [georisques.gouv.fr](http://georisques.gouv.fr) ».

Pour plus d'informations, téléphonez à Sylvain BRIDON (Agent commercial RSAC N°841138373 greffe de Bourg en Bresse), Agence ImmoBresse au 06.85.44.32.48 ou 04.74.50.23.87, retrouvez également cette annonce et toutes les annonces d'ImmoBresse sur

Annnonce visible sur <http://www.repimmo.com> sous la REF n°17287453



voir tous les détails sur ce bien [http://www.repimmo.com/petite\\_annonces\\_immobiliere/17287453/maison-a\\_vendre-dommartin-01.php](http://www.repimmo.com/petite_annonces_immobiliere/17287453/maison-a_vendre-dommartin-01.php)

## Vente Terrain SAINT-TRIVIER-DE-COURTES ( Ain - 01 )

Surface : 10125 m<sup>2</sup>

Prix : 70000 €

Réf : 2968SBUBI -



### Description détaillée :

St Trivier de Courtes, à 2 Km du centre du village, bien placé avec vue dégagée, joli terrain plat de 10 125 m<sup>2</sup> hors lotissement. Réseaux en bordure (eau, électricité, France Télécom, assainissement collectif), viabilisation à la charge de l'acquéreur. Libre choix du constructeur. Le terrain est exposé de manière à implanter votre maison plein sud pour profiter au maximum de la lumière. Prix de vente : 70 000 E (honoraires de l'agence inclus à la charge du vendeur).

Pour plus d'informations, téléphonez à Sylvain BRIDON (Agent commercial RSAC N°841138373 greffe de Bourg en Bresse), Agence ImmoBresse au 06.85.44.32.48 ou 04.74.50.23.87, retrouvez également cette annonce et toutes les annonces d'ImmoBresse sur

Annnonce visible sur <http://www.repimmo.com> sous la REF n°16936225