

**DOMIAL ESH - AGENCE HAUT-RHIN**

**23 avenue Clémentine**

**BP 51136 68100 Mulhouse**

**Tel : 03.89.56.68.00**

**E-Mail : [ag68@domial.fr](mailto:ag68@domial.fr)**

## Location Appartement ODEREN ( Haut rhin - 68 )

Surface : 70 m<sup>2</sup>

Nb piÃ©ces : 3 piÃ©ces

Chambres : 2 chambres

SDB : 1 salle de bains

Charges : 87 €

Prix : 474 €/mois

RÃ©f : UG\_004115\_302\_CCA -



### Description dÃ©taillÃ©e :

Si vous aimez la nature, ce logement est idÃ©alement situÃ© proche de la forÃªt. dans les hauteurs de la petite commune d'Oderen,

C'est un T3 de 70 m<sup>2</sup> situÃ© au 2<sup>Ã</sup>me Ã©tage sans ascenseur.

Il est composÃ© d'une cuisine, d'un sÃ©jour, d'une salle de bain avec baignoire, d'un WC ainsi que de 2 chambres.

Avec ce bien vous aurez un grenier + un garage.

Moyen de chauffage : individuel gaz

Loyer 386,53E + 89,08E de charges gÃ©nÃ©rales (eau comprise)

Demande de logement sociale obligatoire

Pas de frais d'agence

Un mois de caution Ã  rÃ©gler lors de la signature du bail

Pour tous renseignements contacter le 06.20.52.50.84 ou par mail Ã 

Les informations sur les risques auxquels ce bien est exposÃ© sont disponibles sur le site GÃ©orisques : [www. georisques. gouv. fr](http://www.georisques.gouv.fr)

Annonce visible sur <http://www.repimmo.com> sous la REF n°18357519



voir tous les dÃ©tails sur ce bien [http://www.repimmo.com/petite\\_annonces\\_immobiliere/18357519/appartement-location-oderen-68.php](http://www.repimmo.com/petite_annonces_immobiliere/18357519/appartement-location-oderen-68.php)

## Location Appartement ODEREN ( Haut rhin - 68 )

Surface : 49 m<sup>2</sup>

Nb pièces : 2 pièces

Chambres : 1 chambre

SDB : 1 salle de bains

Charges : 46 €

Prix : 404 €/mois

Réf : UG\_004191\_302\_CC1 -



### Description détaillée :

Loue dans le petit village de Oderen à proximité de la nature un T2 de 49 m<sup>2</sup> situé au 2<sup>ème</sup> étage sans ascenseur. Ce bien est composé d'une cuisine, d'un séjour, d'une salle de bain avec baignoire, d'un WC ainsi qu'une chambre. Il possède un balcon et qu'un grenier.

Vous avez la possibilité de louer un garage en plus.

Le moyen de chauffage : individuel au gaz.

Le loyer est de 358,79E + 46,16E de charges générales. (hors chauffage, eau et électricité)

Disponible mi juillet

Demande de logement sociale obligatoire

Pas de frais d'agence

Un mois de caution à régler lors de la signature du bail

Pour tout renseignement complémentaire, contacter le 06.20.52.50.84 ou par mail à

Les informations sur les risques auxquels ce bien est exposé sont disponibles sur le site Géorisques : [www. georisques. gov. fr](http://www.georisques.gouv.fr)

Annonce visible sur <http://www.repimmo.com> sous la REF n°18357518



voir tous les détails sur ce bien [http://www.repimmo.com/petite\\_annonces\\_immobiliere/18357518/appartement-location-oderen-68.php](http://www.repimmo.com/petite_annonces_immobiliere/18357518/appartement-location-oderen-68.php)

## Location Appartement MOOSCH ( Haut rhin - 68 )

Surface : 61 m2

Nb pièces : 3 pièces

Chambres : 2 chambres

SDB : 1 salle de bains

Charges : 97 €

Prix : 450 €/mois

Réf : UG\_003826\_401\_CCA -



### Description détaillée :

Loue en plein centre de la petite commune de Moosch un logement type T3 situé au 3ème étage sans ascenseur. Ce bien est composé d'une cuisine, d'une salle de bain avec baignoire, d'un WC, d'un séjour avec balcon ainsi que de 2 chambres.

Chauffage collectif au gaz

Cave

Bâtiment fibré

Loyer 353.04E + 96.19E de provision de charges générales avec chauffage compris.

Renseignements au 06.20.52.50.84

Pas de frais d'agence

Un mois de caution à régler lors de la signature du bail

Demande de logement social obligatoire

Les informations sur les risques auxquels ce bien est exposé sont disponibles sur le site Géorisques : [www. georisques. gov. fr](http://www.georisques.gouv.fr)

Annonce visible sur <http://www.repimmo.com> sous la REF n°18357517



voir tous les détails sur ce bien [http://www.repimmo.com/petite\\_annonces\\_immobiliere/18357517/appartement-location-moosch-68.php](http://www.repimmo.com/petite_annonces_immobiliere/18357517/appartement-location-moosch-68.php)

## Location Appartement MOOSCH ( Haut rhin - 68 )

Surface : 74 m<sup>2</sup>

Nb pièces : 2 pièces

Chambres : 1 chambre

SDB : 1 salle de bains

Charges : 51 €

Prix : 523 €/mois

Réf : UG\_003861\_202\_CC -



### Description détaillée :

Loue au centre ville de la petite commune de Moosch, un spacieux T2 situé au 1er étage.

Ce bien est composé d'un très grand séjour, d'une chambre, d'une cuisine, d'un salle de bain avec baignoire et WC, il possède aussi un loggia ainsi qu'une cave.

Moyen de chauffage : individuel au gaz

Loyer mensuel 472,42E + 51,04E de charges générales.

Reste à votre charge l'eau, l'électricité et le gaz.

Le bâtiment est fibré

Possibilité de louer un garage.

Demande de logement obligatoire

Un mois de caution à régler à la signature du bail

contacter le 06.20.52.50.84

Les informations sur les risques auxquels ce bien est exposé sont disponibles sur le site Géorisques : [www. georisques. gov. fr](http://www.georisques.gouv.fr)

Annonce visible sur <http://www.repimmo.com> sous la REF n°18357516



voir tous les détails sur ce bien [http://www.repimmo.com/petite\\_annonces\\_immobiliere/18357516/appartement-location-moosch-68.php](http://www.repimmo.com/petite_annonces_immobiliere/18357516/appartement-location-moosch-68.php)

## Location Appartement THANN ( Haut rhin - 68 )

Surface : 55 m2

Nb pièces : 3 pièces

Chambres : 2 chambres

SDB : 1 salle de bains

Prix : 335 €/mois

Réf : CV\_034003 -



### Description détaillée :

A la location, un appartement de type 3 au 1er étage

Ce logement se compose d'une cuisine, d'un séjour, de deux chambres, d'une salle de bain ainsi que d'un WC.

Situé dans un quartier calme, proches de toutes commodités (écoles, commerces, etc...).

Chauffage individuel au gaz (chaudière à gaz).

DOSSIER SOCIAL ACTIF OBLIGATOIRE.

Les informations sur les risques auxquels ce bien est exposé sont disponibles sur le site Géorisques : [www.georisques.gouv.fr](http://www.georisques.gouv.fr)

Annnonce visible sur <http://www.repimmo.com> sous la REF n°18357515

## Location Appartement THANN ( Haut rhin - 68 )

Surface : 68 m2

Nb pièces : 3 pièces

Chambres : 2 chambres

SDB : 1 salle de bains

Prix : 610 €/mois

Réf : 008520\_CV -



### Description détaillée :

A louer proche du centre ville de Thann, un appartement de type 3 au 2ème étage.

Ce bien se compose : de deux chambres, d'un séjour, d'une cuisine, d'une salle de bain ainsi que d'un WC.

Le logement sera disponible pour fin juin.

Chauffage au gaz individuel.

### DOSSIER SOCIAL ACTIF OBLIGATOIRE

Pour tous renseignements, merci de me joindre au 06.72.23.33.31.

Les informations sur les risques auxquels ce bien est exposé sont disponibles sur le site Géorisques : [www. georisques.gouv. fr](http://www.georisques.gouv.fr)

Annnonce visible sur <http://www.repimmo.com> sous la REF n°18351364

## Location Appartement WITTELSHEIM ( Haut rhin - 68 )

Surface : 80 m2

Nb pièces : 4 pièces

Chambres : 3 chambres

SDB : 1 salle de bains

Prix : 673 €/mois

Réf : 006150\_AMU\_QTHU -



### Description détaillée :

Nous louons un 4 pièces, au 4ème étage avec ascenseur dans la commune de WITTELSHEIM / 2 ALLEE DE LA LARGUE (quartier de la Thur) . Il a une superficie de 80m2. Ce logement est spacieux et se compose de 3 chambres, d'une cuisine avec meuble sous évier, d'une salle de bain, d'un WC. Il dispose de 2 balcons et d'une cave.

Le logement sera disponible pour fin juin.

Le loyer est de 673.53 E (Charges générales, chauffage compris ). Chauffage collectif.

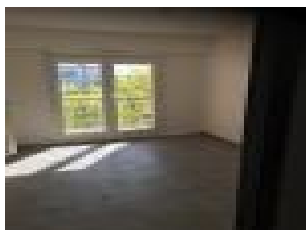
Un dossier de demande de logement social actif sera impérativement demandé pour pouvoir vous inscrire sur ce logement.

Pour plus d'information vous pouvez contacter domial par mail

Pas de frais d'agence.

Possibilité de locapass ou FSL

Annonce visible sur <http://www.repimmo.com> sous la REF n°18351363



voir tous les détails sur ce bien [http://www.repimmo.com/petite\\_annonces\\_immobiliere/18351363/appartement-location-wittelsheim-68.php](http://www.repimmo.com/petite_annonces_immobiliere/18351363/appartement-location-wittelsheim-68.php)



## Location Appartement CERNAY ( Haut rhin - 68 )

Surface : 68 m2

Nb piÃ©ces : 4 piÃ©ces

Chambres : 4 chambres

SDB : 1 salle de bains

Prix : 450 €/mois

RÃ©f : 009650\_AMU\_MDP -



### Description dÃ©taillÃ©e :

A louer dans la commune de Cernay, petite ville sympathique, F4 de 68 m2. Cet Appartement se trouve au 3Ã¨me Ã©tage (sans ascenseur) d'un immeuble situÃ© dans le quartier des mines, Ã proximitÃ© des Ã©coles.

Il se compose d'une salle de bain avec baignoire, une cuisine avec meuble sous Ã©vier, d'un salon avec accÃ©s au balcon et de 3 chambres.

Egalement une cave avec le logement.

Son loyer s'Ã©lÃ¨ve Ã 484.68 E/mois (Provisions sur charges gÃ©nÃ©rales ).

Chauffage individuel au gaz.

Ce logement sera disponible fin juin.

PAS DE FRAIS D'AGENCE

POSSIBILITE DE FSL

DOSSIER DE DEMANDE DE LOGEMENT SOCIAL ACTIF ET COMPLET OBLIGATOIRE.

Dans votre mail merci de mentionner : NUD + NOM + PRENOM .

Dossier demande de logement actif doit comprendre les justificatifs des revenus des 3 derniers mois + quittance de loyer Ã jour du dernier mois.

Pour plus d'informations, veuillez contacter l'agence DOMIAL de THANN par mail :

DOMIAL ESH - AGENCE HAUT-RHIN

23 avenue Clémentine

BP 51136

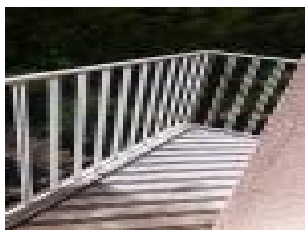
68100 Mulhouse

Tel : 03.89.56.68.00

E-Mail : ag68@domial.fr

Catalogue PDF généré  
par <http://www.repimmo.com>

Annnonce visible sur <http://www.repimmo.com> sous la REF n°18351362



voir tous les détails sur ce bien [http://www.repimmo.com/petite\\_annonces\\_immobiliere/18351362/appartement-location-cernay-68.php](http://www.repimmo.com/petite_annonces_immobiliere/18351362/appartement-location-cernay-68.php)

## Location Appartement CERNAY ( Haut rhin - 68 )

Surface : 79 m2

Nb piÃ©ces : 4 piÃ©ces

Chambres : 3 chambres

Charges : 125 €

Prix : 524 €/mois

RÃ©f : QBLR\_T4\_RDC -

### Description dÃ©taillÃ©e :

A louer Ã  CERNAY dans le quartier bel air, 3 Rue des commandos F4 de 79m2 situÃ© au 3Ã¨me Ã©tage.

Ce logement est composÃ© d'une cuisine avec meuble sous Ã©vier, d'un sÃ©jour et de 3 chambres.

Le loyer est de 523.47E / mois ( provisions des charges gÃ©nÃ©rales et du chauffage comprises). Chauffage collectif.

PAS DE FRAIS D'AGENCE.

MERCI DE CONTACTER le 07 88 37 42 19

Annonce visible sur <http://www.repimmo.com> sous la REF n°18351361

## Location Appartement SEPPOIS-LE-HAUT ( Haut rhin - 68 )

Surface : 51 m2

Nb pièces : 2 pièces

Chambres : 1 chambre

SDB : 1 salle de bains

Charges : 64 €

Prix : 485 €/mois

Réf : COUR\_008768\_-\_ACM -



### Description détaillée :

Dans la campagne sundgauvienne, à louer dans le jolie village de Seppois le haut, un 2 pièces de 51m2 au 2ème étage d'un petit collectif

L'appartement dispose d'un séjour, d'une cuisine séparée, d'une chambre, d'une salle de bain, d'un WC et d'un cellier.

Il est situé proche des commerces, équipements et services. (véhicule conseillé)

Possibilité de louer garage.

Chauffage ind gaz propane.

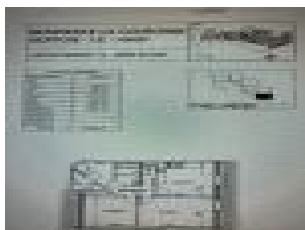
Loyer charges comprises : 485,36€ (hors chauffage, électricité, eau et taxe OM)

Disponible de suite

Logement conventionné PLUS -Un dossier de demande de logement social actif sera impérativement demandé pour postuler.

Pas de frais d'agence.

Annonce visible sur <http://www.repimmo.com> sous la REF n°18235350



voir tous les détails sur ce bien [http://www.repimmo.com/petite\\_annonces\\_immobiliere/18235350/appartement-location-seppois\\_le\\_haut-68.php](http://www.repimmo.com/petite_annonces_immobiliere/18235350/appartement-location-seppois_le_haut-68.php)

## Location Appartement MULHOUSE ( Haut rhin - 68 )

Surface : 90 m2

Nb pièces : 4 pièces

Chambres : 2 chambres

SDB : 1 salle de bains

Année de construction : 2025

Prix : 1283 €/mois

Réf : MUES\_-\_CM -



### Description détaillée :

Appartements Neufs - Résidence à Mulhouse - East Opéra

Soyez le premier locataire de l'un de ces nouveaux appartements

Mise en service prévue en Juin

Venez découvrir cette Résidence neuve à Mulhouse

L'emplacement idéal;

A proximité de la gare

A quelques pas du centre ville de Mulhouse,

Des commerces , des écoles ou encore de l'hôpital

Résidence de 2 étages

Disposant d'un ascenseur, d'une cave privative

Le chauffage est collectif au gaz

Jardins ou balcons, placard de rangement, salle de bain, salle d'eau

Parking en surplus pour 60E/mois

Nous vous proposons ici nos 4 pièces

4 lots proposés d'environ 90m²

Les loyers mensuels sont compris entre 1280E et 1340E selon la superficie.

Ces montants comprennent le chauffage, l'eau chaude, l'ascenseur, les taxes d'ordures ménagères, l'entretien des

DOMIAL ESH - AGENCE HAUT-RHIN

23 avenue Clémentine

BP 51136

68100 Mulhouse

Tel : 03.89.56.68.00

E-Mail : ag68@domial.fr

Catalogue PDF généré  
par <http://www.repimmo.com>

communs et espaces verts..

N'hésitez pas à nous contacter pour plus de renseignements

3 pièces également disponible dans cette Résidence

\*\*\*\*\*

Contact : Charlotte MIHELICIC

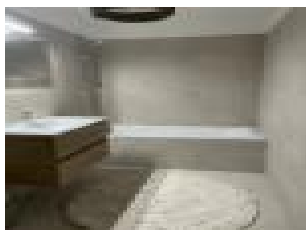
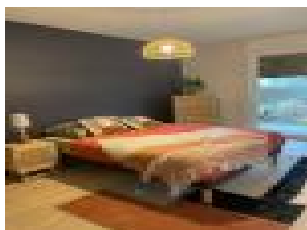
06 84 13 95 28

Pas de frais d'agence, ni de frais de dossier

Dossier à déposer via le site [demandedelogement-alsace.fr](http://demandedelogement-alsace.fr)

Logements intermédiaires - soumis à plafonds de ressources

Annnonce visible sur <http://www.repimmo.com> sous la REF n°18229946



voir tous les détails sur ce bien [http://www.repimmo.com/petite\\_annonces\\_immobiliere/18229946/appartement-location-mulhouse-68.php](http://www.repimmo.com/petite_annonces_immobiliere/18229946/appartement-location-mulhouse-68.php)

## Location Appartement MULHOUSE ( Haut rhin - 68 )

Surface : 70 m2

Nb pièces : 3 pièces

Chambres : 1 chambre

SDB : 1 salle de bains

Année de construction : 2025

Prix : 1040 €/mois

Réf : MUES\_3\_-\_CM -



### Description détaillée :

Appartements Neufs - Résidence à Mulhouse - East Opéra

Soyez le premier locataire de l'un de ces nouveaux appartements

Mise en service prévue en Juin

Venez découvrir cette Résidence neuve à Mulhouse

L'emplacement idéal;

A proximité de la gare

A quelques pas du centre ville de Mulhouse,

Des commerces , des écoles ou encore de l'hôpital

Résidence de 2 étages

Disposant d'un ascenseur, d'une cave privative

Le chauffage est collectif au gaz

Jardins ou balcons, placard de rangement, salle de bain

Parking en surplus pour 60E/mois

Nous vous proposons ici nos 3 pièces

4 lots proposés d'environ 70m<sup>2</sup>

Les loyers mensuels d'environ 1 040E selon la superficie.

Ces montants comprennent le chauffage, l'eau chaude, l'ascenseur, les taxes d'ordures ménagères, l'entretien des

DOMIAL ESH - AGENCE HAUT-RHIN

23 avenue Clémentine

BP 51136

68100 Mulhouse

Tel : 03.89.56.68.00

E-Mail : ag68@domial.fr

Catalogue PDF généré  
par <http://www.repimmo.com>

communs et espaces verts..

N'hésitez pas à nous contacter pour plus de renseignements

4 pièces également disponible dans cette Résidence

\*\*\*\*\*

Contact : Charlotte MIHELICIC

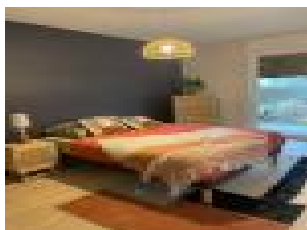
06 84 13 95 28

Pas de frais d'agence, ni de frais de dossier

Dossier à déposer via le site [demandedelogement-alsace.fr](http://demandedelogement-alsace.fr)

Logements intermédiaires - soumis à plafonds de ressources

Annnonce visible sur <http://www.repimmo.com> sous la REF n°18229945



voir tous les détails sur ce bien [http://www.repimmo.com/petite\\_annonces\\_immobiliere/18229945/appartement-location-mulhouse-68.php](http://www.repimmo.com/petite_annonces_immobiliere/18229945/appartement-location-mulhouse-68.php)



## Location Appartement SAINTE-CROIX-AUX-MINES ( Haut rhin - 68 )

Surface : 89 m<sup>2</sup>

Nb pièces : 4 pièces

Chambres : 3 chambres

Charges : 72 €

Prix : 623 €/mois

Réf : SCMP\_013587 -



### Description détaillée :

STE CROIX AUX MINES \_ beau T4 à louer dans beau presbytère, proche du centre ville

Chauffage individuel gaz, cave, parking et espaces verts communs.

Loyer: 551,37E

Charges générales: 72,26 E

Logement conventionné, possibilité APL

Dossier de demande de logement obligatoire

\*\*\*\*\*Contact: Marion BUCH par mail ou par  
téléphone: 06.84.09.66.95

Annnonce visible sur <http://www.repimmo.com> sous la REF n°18224993



voir tous les détails sur ce bien [http://www.repimmo.com/petite\\_annonces\\_immobiliere/18224993/appartement-location-sainte\\_croix\\_aux\\_mines-68.php](http://www.repimmo.com/petite_annonces_immobiliere/18224993/appartement-location-sainte_croix_aux_mines-68.php)

## Location Appartement ROMBACH-LE-FRANC ( Haut rhin - 68 )

Surface : 88 m2

Nb pièces : 4 pièces

Chambres : 3 chambres

Année de construction : 1999

Charges : 131 €

Prix : 617 €/mois

Réf : POST\_009421 -



### Description détaillée :

ROMBACH LE FRANC \_ T4 à louer dans petite résidence entourée de verdure

Chauffage individuel gaz

Stationnement

Possibilité garage

Loyer: 486.93 E

Charges générales: 131.79 E hors eau et hors chauffage

Logement conventionné, possibilité APL

Demande de logement obligatoire

\*\*\*\*\*Contact: Marion BUCH par mail ou par

téléphone: 06.84.09.66.95

Annnonce visible sur <http://www.repimmo.com> sous la REF n°17942898

voir tous les détails sur ce bien [http://www.repimmo.com/petite\\_annonces\\_immobiliere/17942898/appartement-location-rombach\\_le\\_franc-68.php](http://www.repimmo.com/petite_annonces_immobiliere/17942898/appartement-location-rombach_le_franc-68.php)

## Location Appartement SAINT-LOUIS ( Haut rhin - 68 )

Surface : 58 m2

Nb pièces : 3 pièces

Chambres : 2 chambres

Année de construction : 2024

Prix : 986 €/mois

Réf : SLMI\_3 -



### Description détaillée :

Appartement Neuf - Résidence à St Louis - L'Escapade

Soyez le premier locataire de cet appartement attique

Venez découvrir cette Résidence neuve à ST LOUIS

L'emplacement idéal;

A proximité des frontières Allemande et Suisse,

De l'aéroport Mulhouse Bâle

A quelques pas du centre de St Louis,

Des commerces , de la gare, des écoles ou encore de l'hôpital

Résidence de 2 étages

Disposant d'un ascenseur et de panneaux photovoltaïques pour l'électricité commune

Le chauffage est collectif au gaz

Balcons, placard de rangement

Parking en surplus pour 62E/mois

Nous vous proposons ici un 3 pièces

Le logement fait 58m<sup>2</sup>, dispose de deux chambres, WC séparés, cuisine équipée

Une grande terrasse fait tout le tour du logement.

Le loyer mensuel est de 986E

DOMIAL ESH - AGENCE HAUT-RHIN

23 avenue ClÃ©menceau

BP 51136

68100 Mulhouse

Tel : 03.89.56.68.00

E-Mail : ag68@domial.fr

Catalogue PDF gÃ©nÃ©rÃ©  
par <http://www.repimmo.com>

Ce montant comprend le chauffage, l'eau froide et chaude, l'ascenseur, les taxes d'ordures mÃ©nagÃ©res, l'entretien des communs et espaces verts..

N'hÃ©sitez pas Ã  nous contacter pour plus de renseignements

DERNIERE DISPONIBILITE

\*\*\*\*\*

DOMIAL Votre partenaire logement

Sans frais d'agence

Dossier Ã  dÃ©poser sur le site [demandedelogement-alsace.fr](http://demandedelogement-alsace.fr)

\*\*\*\*\*

Contact:

Votre ChargÃ©e de Commercialisation

Charlotte MIHELICIC

06 84 13 95 28

Les informations sur les risques auxquels ce bien est exposÃ© sont disponibles sur le site GÃ©orisques : [www. georisques.gouv. fr](http://www.georisques.gouv.fr)

Annonce visible sur <http://www.repimmo.com> sous la REF n°17836039

voir tous les dÃ©tails sur ce bien [http://www.repimmo.com/petite\\_annonces\\_immobiliere/17836039/appartement-location-saint\\_louis-68.php](http://www.repimmo.com/petite_annonces_immobiliere/17836039/appartement-location-saint_louis-68.php)

## Location Appartement SAINT-LOUIS ( Haut rhin - 68 )

Surface : 41 m<sup>2</sup>

Nb pièces : 2 pièces

Chambres : 1 chambre

Année de construction : 2024

Prix : 794 €/mois

Réf : SLMI\_2 -



### Description détaillée :

Appartement Neuf - Résidence à St Louis - L'Escapade

Soyez le premier locataire de ce nouvel appartement

Venez découvrir cette Résidence neuve à ST LOUIS

L'emplacement idéal;

A proximité des frontières Allemande et Suisse,

De l'aéroport Mulhouse Bâle

A quelques pas du centre de St Louis,

Des commerces , de la gare, des écoles ou encore de l'hôpital

Résidence de 2 étages

Disposant d'un ascenseur et de panneaux photovoltaïques pour l'électricité commune

Le chauffage est collectif au gaz

Balcon, placard

Parking en surplus pour 62E/mois

Nous vous proposons ici un 2 pièces en rez-de-chaussée

Le logement dispose d'une chambre, d'une salle d'eau avec WC et d'une cuisine équipée et ouverte sur le salon.

Le logement fait 41,60m<sup>2</sup>, dispose d'une terrasse et d'un petit jardin

Le loyer mensuel est de 793E

DOMIAL ESH - AGENCE HAUT-RHIN

23 avenue ClÃ©menceau

BP 51136

68100 Mulhouse

Tel : 03.89.56.68.00

E-Mail : ag68@domial.fr

Catalogue PDF gÃ©nÃ©rÃ©  
par <http://www.repimmo.com>

Ce montant comprend le chauffage, l'eau froide et chaude, l'ascenseur, les taxes d'ordures mÃ©nagÃ©res, l'entretien des communs et espaces verts..

N'hÃ©sitez pas Ã  nous contacter pour plus de renseignements

DERNIERE DISPONIBILITE

\*\*\*\*\*

DOMIAL Votre partenaire logement

Sans frais d'agence

Dossier Ã  dÃ©poser sur le site [demandedelogement-alsace.fr](http://demandedelogement-alsace.fr)

\*\*\*\*\*

Contact:

Votre ChargÃ©e de Commercialisation

Charlotte MIHELICIC

06 84 13 95 28

Les informations sur les risques auxquels ce bien est exposÃ© sont disponibles sur le site GÃ©orisques : [www. georisques.gouv. fr](http://www.georisques.gouv.fr)

Annonce visible sur <http://www.repimmo.com> sous la REF n°17836038

voir tous les dÃ©tails sur ce bien [http://www.repimmo.com/petite\\_annonces\\_immobiliere/17836038/appartement-location-saint\\_louis-68.php](http://www.repimmo.com/petite_annonces_immobiliere/17836038/appartement-location-saint_louis-68.php)

## Location Parking CERNAY ( Haut rhin - 68 )

Surface : 30 m2

Prix : 30 €/mois

Réf : ZACC\_GAR -



Description détaillée :

Nous louons des places de parking sous bâtiment Rue Albert Schweitzer 68700 CERNAY

Annnonce visible sur <http://www.repimmo.com> sous la REF n°17754940

## Location Appartement SAINT-LOUIS ( Haut rhin - 68 )

Surface : 44 m2

Nb pièces : 2 pièces

Chambres : 1 chambre

Année de construction : 2020

Prix : 754 €/mois

Réf : SLRH\_036167 -



### Description détaillée :

Location d'un T2 dans un résidence récente de 2020.

Situé à St louis , à quelques pas de la frontière Suisse et proche de toute commodités.

Immeuble tout confort, proposant un ascenseur, un garage à vélo, une cave privée et des places de stationnement dès 15E/mois.

Le logement est situé au 2ème étage sur 4 étages au total.

La surface est de 44,87m<sup>2</sup>, il dispose d'un balcon et d'une cave au rez de chaussée.

Le loyer total est de 753,18E réparti comme ceci;

- loyer seul 567,71E

- charges 185,47E comprenant les charges d'immeuble, le chauffage et l'eau froide et chaude.

Idéal pour travailleur frontalier

Disponible rapidement

Pas de frais d'agence

\*\*\*\*\*

### Contact

Charlotte MIHELICIC

Chargée de Commercialisation

06 84 13 95 28



DOMIAL ESH - AGENCE HAUT-RHIN

23 avenue Clémentine

BP 51136

68100 Mulhouse

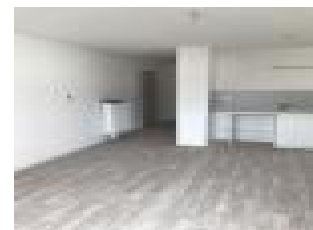
Tel : 03.89.56.68.00

E-Mail : ag68@domial.fr

Catalogue PDF généré  
par <http://www.repimmo.com>

Les informations sur les risques auxquels ce bien est exposé sont disponibles sur le site Géorisques : [www.georisques.gouv.fr](http://www.georisques.gouv.fr)

Annnonce visible sur <http://www.repimmo.com> sous la REF n°17738616



voir tous les détails sur ce bien [http://www.repimmo.com/petite\\_annonces\\_immobiliere/17738616/appartement-location-saint\\_louis-68.php](http://www.repimmo.com/petite_annonces_immobiliere/17738616/appartement-location-saint_louis-68.php)