

L'IMMOBILIERE DU VIAUR

11 boulevard Eugène Viala 12800 NAUCELLE

Tel : 05.65.78.46.91

E-Mail : infos@viaurimmo.com

Vente Maison SAUVETERRE-DE-ROUERGUE (Aveyron - 12)

Surface : 1 m2

Nb pièces : 6 pièces

Chambres : 3 chambres

Prix : 83000 €

Réf : 7718161 -



Description détaillée :

Bien en pierres au centre du village médiéval Composé de 2 habitations un appartement T2 au RDC à l'étage une pièce de vie avec cuisine US 3 belles chambres salle de bain belle grange idéale pour artisan. Ref 832 - UBI_ -

Annnonce visible sur <http://www.repimmo.com> sous la REF n°17096115



voir tous les détails sur ce bien http://www.repimmo.com/petite_annonces_immobiliere/17096115/maison-a_vendre-sauveterre_de_rouergue-12.php

Vente Maison NAUCELLE (Aveyron - 12)

Surface : 93 m²

Surface terrain : 2003 m²

Surface séjour : 33 m²

Nb pièces : 4 pièces

Chambres : 2 chambres

Prix : 220500 €

Réf : 1339 -

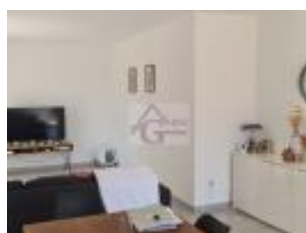


Description détaillée :

Maison lumineuse de plein pieds T4 rénovée aucun travaux à prévoir séjour double, donnant sur une belle terrasse, une cuisine aménagée, 2 chambres avec dressing, une salle d'eau, comble aménageable, celier buanderie, un garage de 15.6m² et une cuve d'eau de pluie.

Un jardin clos de 2003m² - UBI_ -

Annnonce visible sur <http://www.repimmo.com> sous la REF n°17096114



voir tous les détails sur ce bien http://www.repimmo.com/petite_annonces_immobiliere/17096114/maison-a_vendre-naucelle-12.php

Vente Maison SAUVETERRE-DE-ROUERGUE (Aveyron - 12)

Surface : 88 m²

Surface terrain : 18 m²

Nb pièces : 4 pièces

Chambres : 4 chambres

SDB : 1 salle de bains

Prix : 85000 €

Réf : 1277 -



Description détaillée :

Maison de village 88m² en pierre

composée d'un séjour cheminé de 23m²

cuisine 12m², toilette, cellier buanderie

A l'étage 3 chambres de 12,12 et 14m²

une salle de bain, grenier aménageable de 40m²

jardinet de 18m², cave - UBI_ -

Annnonce visible sur <http://www.repimmo.com> sous la REF n°17096113



voir tous les détails sur ce bien http://www.repimmo.com/petite_annonces_immobiliere/17096113/maison-a_vendre-sauveterre_de_rouergue-12.php

Vente Maison PRADINAS (Aveyron - 12)

Surface : 130 m²

Nb pièces : 8 pièces

Chambres : 6 chambres

Prix : 90000 €

Réf : 1317 -



Description détaillée :

Maison pierre idéal pour grande famille

pièce de vie 29m², s à manger

6 chambres, salle d'eau toilette

terrace couverte, extérieur de 100m²

grange 130m²x2 - UBI_ -

Annonce visible sur <http://www.repimmo.com> sous la REF n°17096112



voir tous les détails sur ce bien http://www.repimmo.com/petite_annonces_immobiliere/17096112/maison-a_vendre-pradinas-12.php

Vente Terrain NAUCELLE (Aveyron - 12)

Surface : 67 m²

Nb pièces : 3 pièces

Prix : 50000 €

Réf : 1341 -



Description détaillée :

2 garages de 67 m² constructibles,
certificat d'urbanisme ok
avec puits et jardin clos de 573m² - UBI_ -

Annonce visible sur <http://www.repimmo.com> sous la REF n°17096111



voir tous les détails sur ce bien http://www.repimmo.com/petite_annonces_immobiliere/17096111/terrain-a_vendre-naucelle-12.php

Vente Maison TAURIAC-DE-NAUCELLE (Aveyron - 12)

Surface : 150 m²

Surface terrain : 2861 m²

Surface séjour : 20 m²

Nb pièces : 5 pièces

Chambres : 4 chambres

Prix : 157000 €

Réf : 1349 -



Description détaillée :

Ancien corps de ferme isolé du 19^{ème} siècles à restaurer

plus de 134m² habitable composé d'un séjour avec cheminée,

d'une cuisine salle à manger, S. d'eau, toilette, une pièce aménageable en chambre.

A l'étage 4 chambres, dressing, toilette, combles pouvant être aménagés de 96m²

A l'extérieur une cour intérieure desservant des dépendances, granges 144m² X 2,

une ancienne maison de 36m²x2 peut être restaurée en gîte

préau, 2 puits, jardin de 2861m² - UBI_ -

Annnonce visible sur <http://www.repimmo.com> sous la REF n°17096110



voir tous les détails sur ce bien http://www.repimmo.com/petite_annonces_immobiliere/17096110/maison-a_vendre-tauriac_de_naucelle-12.php

Vente Immeuble NAUCELLE (Aveyron - 12)

Surface : 225 m2

Nb pièces : 10 pièces

Prix : 156000 €

Réf : 1336 -



Description détaillée :

Pour investisseur :

Immeuble de rapport,

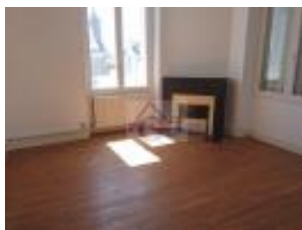
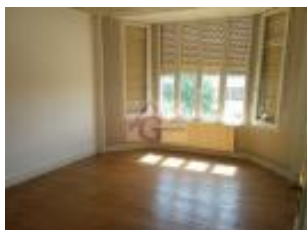
Au RDC T3 loué 380E,

Au premier T4 loué 460E,

Au deuxième T3 à rénover loyer estimer à 400E.

Entrepôt mitoyen de 130m² et un jardin de 144m². - UBI_ -

Annnonce visible sur <http://www.repimmo.com> sous la REF n°17096109



voir tous les détails sur ce bien http://www.repimmo.com/petite_annonces_immobiliere/17096109/immeuble-a_vendre-naucelle-12.php

Vente Maison SAUVETERRE-DE-ROUERGUE (Aveyron - 12)

Surface : 112 m²

Surface terrain : 1381 m²

Nb pièces : 4 pièces

Chambres : 3 chambres

Prix : 199000 €

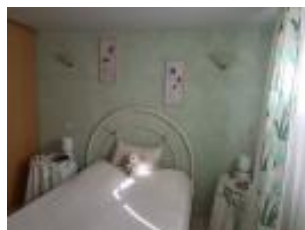
Réf : 1346 -



Description détaillée :

Maison lumineuse de 112m² avec vue dégagée
composée d'une pièce à vivre de 30m² poêle à bois
donnant accès sur une terrasse couverte
d'une cuisine ouverte équipée
de 2 chambres avec placard
d'une salle d'eau, toilettes séparées
à l'étage une grande pièce mezzanine aménagée
en bureau, salle de jeux, dortoir
garage buanderie cellier, un porche
jardin clos de 1381m² - UBI_ -

Annonce visible sur <http://www.repimmo.com> sous la REF n°17096108



voir tous les détails sur ce bien http://www.repimmo.com/petite_annonces_immobiliere/17096108/maison-a_vendre-sauveterre_de_rouergue-12.php

Vente Maison ALBI (Tarn - 81)

Surface : 1048 m²
Surface terrain : 30000 m²
Nb pièces : 29 pièces
Chambres : 16 chambres
SDB : 9 salles de bains
Prix : 949000 €
Réf : 1356 -



Description détaillée :

Situation géographique 30 minutes ALBI

Propriété du XVII^e siècle dans son écrin de verdure et arbre tricentenaire sur 3 hectares.

Cette demeure rénovée de plus de 1000 m² peut être un lieu de séminaire, stage, évènementiel ...

ce bien permet de loger 35 personnes au minimum

l'habitation dispose de pièces spacieuses, dont sa pièce de vie lumineuse de plus de 100m²,

sa cuisine équipée de 28 m², son séjour de 31m²

Veillez nous contacter pour plus d'informations - UBI_ -

Annnonce visible sur <http://www.repimmo.com> sous la REF n°17096107



voir tous les détails sur ce bien http://www.repimmo.com/petite_annonces_immobiliere/17096107/maison-a_vendre-albi-81.php

Vente Maison CAMJAC (Aveyron - 12)

Surface : 107 m²

Surface terrain : 3000 m²

Nb pièces : 4 pièces

Prix : 136500 €

Réf : 1350 -



Description détaillée :

Corps de ferme T4 de 100m² entièrement à restaurer,
avec plusieurs dépendances granges, caves, préau,
un four à pain, situer sur un terrain de 3000m² - UBI_ -

Annnonce visible sur <http://www.repimmo.com> sous la REF n°17096106



voir tous les détails sur ce bien http://www.repimmo.com/petite_annonces_immobiliere/17096106/maison-a_vendre-camjac-12.php

Vente Maison DURENQUE (Aveyron - 12)

Surface : 152 m²

Surface terrain : 250 m²

Nb pièces : 2 pièces

Prix : 45000 €

Réf : 1334 -



Description détaillée :

au Coeur du village de DURENQUE

Grange de 76 x2 m² et porche de 50m² à restaurer en habitation
jardinet de 250m².

tout à l'égout en bordure, edf et eau ok

CU en cours - UBI_ -

Annnonce visible sur <http://www.repimmo.com> sous la REF n°17096105



voir tous les détails sur ce bien http://www.repimmo.com/petite_annonces_immobiliere/17096105/maison-a_vendre-durenque-12.php

Vente Immeuble NAUCELLE (Aveyron - 12)

Surface : 803 m²

Nb pièces : 1 pièce

Prix : 168000 €

Réf : 9392502 -



Description détaillée :

Ensemble immobilier de 803m² de surface habitable

Au rdc 4 salles de 38m², 51m², 42m², 91 m², patio de de 51m², réserves 24m²
cuisine de 118m², 2 pièces de 16 et 15 m²

Au premier étage 151m² réparti en 8 chambres avec leur s. d'eau

Au second étage 151 m² réparti en une belle salle de réunion , ainsi que d'autres pièces peuvent être aménagées.

Combles aménageables de 151m² toiture et charpente saine

au sous sol, réserves, caves , chaufferie au gaz, 2 garages un logement de 91 m² indépendant

un terrain de 3000 m², aménagé avec parking et jardin idéal investisseur dans secteur dynamique n'ayant pas d'hôtel
au alentour - UBI_ -

Annnonce visible sur <http://www.repimmo.com> sous la REF n°17096104



voir tous les détails sur ce bien http://www.repimmo.com/petite_annonces_immobiliere/17096104/immeuble-a_vendre-naucelle-12.php

Vente Maison TAURIAC-DE-NAUCELLE (Aveyron - 12)

Surface : 200 m²

Surface terrain : 312 m²

Nb pièces : 1 pièce

Prix : 25000 €

Réf : 1353 -



Description détaillée :

Grange 100m² x 2 à transformer en habitation dans hameau tranquille viabilité EDF, eau, tout à l'égout en bordure, 312m² de terrain certificat d'urbanisme en cours - UBI_ -

Annonce visible sur <http://www.repimmo.com> sous la REF n°17096103



voir tous les détails sur ce bien http://www.repimmo.com/petite_annonces_immobiliere/17096103/maison-a_vendre-tauriac_de_naucelle-12.php

Vente Maison NAUCELLE (Aveyron - 12)

Surface : 100 m²

Surface terrain : 2000 m²

Nb pièces : 4 pièces

Chambres : 3 chambres

Prix : 210000 €

Réf : 1355 -



Description détaillée :

NAUCELLE Maison T5

séjour cheminée 20m², salle à manger 15m²

cuisine indépendante de 11m²

2 chambres (14,11m²), bureau 6m²

salle de bain 5 m²

au sous sol se trouve la chaufferie fioul

un garage 16m², et 3 pièces

joli jardin arboré de 2000m²avec son puits - UBI_ -

Annnonce visible sur <http://www.repimmo.com> sous la REF n°17096102



voir tous les détails sur ce bien http://www.repimmo.com/petite_annonces_immobiliere/17096102/maison-a_vendre-naucelle-12.php

Vente Maison SALVETAT-PEYRALES (Aveyron - 12)

Surface : 114 m²

Surface terrain : 5382 m²

Nb pièces : 5 pièces

Chambres : 3 chambres

Prix : 252000 €

Réf : 1359 -



Description détaillée :

CORPS DE FERME ISOLE T5

Pour vous accueillir un chêne de plus de 200 ans

ce corps de ferme en u est rénové en conservant son authenticité.

l'habitation se compose d'une salle à manger avec son poêle ,

cuisine équipée, salon avec une mezzanine pouvant servir de bureau,

une grande chambre, et deux chambres mansardées

salle d'eau, toilette.

une cave, une chaufferie

possibilité d'agrandir par la grande grange de plus 130m²

de nombreuses dépendances, un puit le tout sur un jardin de 5382m² - UBI_ -

Annnonce visible sur <http://www.repimmo.com> sous la REF n°17096101



voir tous les détails sur ce bien http://www.repimmo.com/petite_annonces_immobiliere/17096101/maison-a_vendre-salvetat_peyrales-12.php

Location Maison CENTRES (Aveyron - 12)

Surface : 117 m²

Surface terrain : 1100 m²

Surface séjour : 35 m²

Nb pièces : 1 pièce

Chambres : 3 chambres

Charges : 10 €

Prix : 700 €/mois

Réf : 1360 -



Description détaillée :

Maison T5 en location de 117m² séjour avec poêle, cuisine, bureau, salle d'eau, 2 chambres mansardées, une chambre parentale de 35m² avec poêle à pelleté, chauffe eau solaire, garage, jardin 1100m²

Loyer de 690 E provision à charge 10 E Frais d'agence 616E - UBI_ -

Annonce visible sur <http://www.repimmo.com> sous la REF n°17096100



voir tous les détails sur ce bien http://www.repimmo.com/petite_annonces_immobiliere/17096100/maison-location-centres-12.php