

VOSGELIS NEUFCHATEAU

11 rue Jules Ferry 88300 NEUFCHATEAU

Tel : 03.29.94.17.08

E-Mail : neufchateau@vosgelis.fr

Location Appartement CHATENOIS (Vosges - 88)

Surface : 72 m²

Nb pièces : 4 pièces

Charges : 224 €

Prix : 583 €/mois

Réf : 01980170 -



Description détaillée :

Appartement type 4 de 42 m² - balcon - nombreux placards - cave - gardien sur le site - Loyer 359.67 E + Charges 231 E (chauffage collectif, eau chaude et gardiennage compris)

contact : agence de Neufchâteau - Tél 03.29.94.17.08 - mail

Pas de frais de dossier

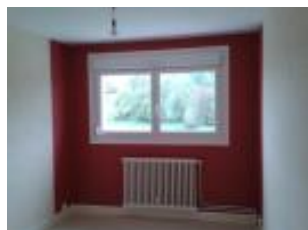
Service technique et de proximité

Loyer payable en fin de mois

Calcul de l'APL sans engagement

Possibilité de réduction du préavis

Annnonce visible sur <http://www.repimmo.com> sous la REF n°18354229



voir tous les détails sur ce bien http://www.repimmo.com/petite_annonces_immobiliere/18354229/appartement-location-chatenois-88.php

Location Appartement NEUFCHATEAU (Vosges - 88)

Surface : 66 m2

Nb pièces : 3 pièces

Chambres : 2 chambres

Charges : 215 €

Prix : 526 €/mois

Réf : 03680510 -

Description détaillée :

Bientôt, à proximité des écoles maternelle et élémentaire, proche du verger partagé de Vosgelis, un appartement T3 de 66 m2. Situé au 1er étage, il est composé de 2 chambres, 1 séjour avec balcon. Il sera libre début juin.

Loyer sans charges : 311,69 E -

Loyer total avec acompte de chauffage et eau chaude : 534,11 E.

Pas de frais de dossier

Service technique et de proximité

Loyer payable en fin de mois

Calcul de l'APL sans engagement

Possibilité de réduction du préavis

Annnonce visible sur <http://www.repimmo.com> sous la REF n°18354227

Location Maison GIRONCOURT-SUR-VRAINE (Vosges - 88)

Surface : 54 m²

Nb pièces : 2 pièces

Chambres : 1 chambre

Charges : 17 €

Prix : 315 €/mois

Réf : 01610022 -



Description détaillée :

Maison mitoyenne composé d'un séjour, une chambre, un garage et un jardin.

A proximité vous trouverez une école maternelle et primaire ainsi que d'autres commodités.

Logement disponible.

Pour tous renseignements, merci de me contacter ou d'appeler l'agence de Neufchateau au 03.29.94.17.08

Pas de frais de dossier

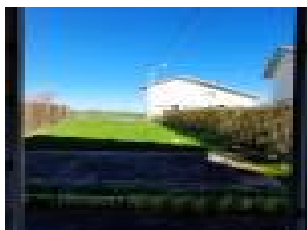
Service technique et de proximité

Loyer payable en fin de mois

Calcul de l'APL sans engagement

Possibilité de réduction du préavis

Annnonce visible sur <http://www.repimmo.com> sous la REF n°18342022



voir tous les détails sur ce bien http://www.repimmo.com/petite_annonces_immobiliere/18342022/maison-location-gironcourt_sur_vraine-88.php

Location Appartement MANDRES-SUR-VAIR (Vosges - 88)

Surface : 81 m2

Nb pièces : 4 pièces

Chambres : 2 chambres

Charges : 19 €

Prix : 375 €/mois

Réf : 08510005 -



Description détaillée :

A Mandres sur Vair, joli village verdoyant, à proximité immédiate de Vittel, Contrexéville, Bulgnéville et l'A31.

Bel appartement de 81 m2 avec 2 grandes chambres, une grande pièce à vivre, cuisine, salle de bain, WC, cave et jardin partagé à l'arrière de la résidence.

Loyer : 356,87E

Charges : 54,75E dont 7,09E pour le contrat Sérénelys

Offre soumise à condition de ressources, nous contacter.

ou 0329941708

Pas de frais de dossier

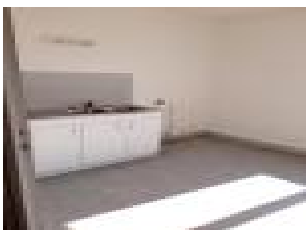
Service technique et de proximité

Loyer payable en fin de mois

Calcul de l'APL sans engagement

Possibilité de réduction du préavis

Annonce visible sur <http://www.repimmo.com> sous la REF n°18342021



voir tous les détails sur ce bien http://www.repimmo.com/petite_annonces_immobiliere/18342021/appartement-location-mandres_sur_vair-88.php

Location Appartement LIFFOL-LE-GRAND (Vosges - 88)

Surface : 59 m2

Nb pièces : 3 pièces

Chambres : 2 chambres

SDB : 1 salle de bains

Charges : 34 €

Prix : 340 €/mois

Réf : 00840071 -



Description détaillée :

Situé à 10 minutes de Neufchâteau.

Appartement isolé de 59m² comprenant 2 chambres, un séjour, une cuisine, une salles de bain et des WC séparé.

Loyer : 306.57E Charges : 40.99E Chauffage elec (pompe chaleur)

Contact : Agence de Neufchâteau - tél : 03.29.94.17.08 -

Pas de frais de dossier

Service technique et de proximité

Loyer payable en fin de mois

Calcul de l'APL sans engagement

Possibilité de réduction du préavis

Annnonce visible sur <http://www.repimmo.com> sous la REF n°18339741

Location Appartement NEUFCHATEAU (Vosges - 88)

Surface : 72 m2

Nb pièces : 4 pièces

Chambres : 3 chambres

Charges : 186 €

Prix : 564 €/mois

Réf : 01420042 -

Description détaillée :

Prochainement appartement de 72 m2 au 2ème étage d'un bâtiment calme. Cet appartement de quatre pièce est constitué de 2 chambres, la 3ème est ouverte sur le séjour et bénéficie d'un balcon. Très lumineux, cuisine, séjour et la 3ème chambre sont exposés plein sud.

Le loyer sans charge est de 378.76 E

Le loyer total compris charge de chauffage et d'eau chaude : 571.67 E.

Pas de frais de dossier

Service technique et de proximité

Loyer payable en fin de mois

Calcul de l'APL sans engagement

Possibilité de réduction du préavis

Annnonce visible sur <http://www.repimmo.com> sous la REF n°18327319

Location Appartement NEUFCHATEAU (Vosges - 88)

Surface : 72 m²

Nb pièces : 4 pièces

Chambres : 3 chambres

Charges : 186 €

Prix : 487 €/mois

Réf : 01420031 -



Description détaillée :

Appartement de 72 m² confortable et lumineux avec balcons. Il est situé au 3ème et dernier étage d'un bâtiment très calme. Proche d'une pharmacie, des écoles le centre ville est à 5 minutes à pied.

Loyer sans charge : 301.36 E

Loyer total avec charge de Chauffage et d'eau chaude compris : 494.54 E.

Pas de frais de dossier

Service technique et de proximité

Loyer payable en fin de mois

Calcul de l'APL sans engagement

Possibilité de réduction du préavis

Annnonce visible sur <http://www.repimmo.com> sous la REF n°18319479



voir tous les détails sur ce bien http://www.repimmo.com/petite_annonces_immobiliere/18319479/appartement-location-neufchateau-88.php

Location Appartement NEUFCHATEAU (Vosges - 88)

Surface : 81 m²

Nb pièces : 4 pièces

Chambres : 3 chambres

Charges : 218 €

Prix : 586 €/mois

Réf : 03170432 -

Description détaillée :

Prochainement à louer dans un bâtiment calme, au 2ème étage, un appartement de 81 m² constitué de 3 chambres dont une est ouverte sur le séjour. Il possède un grand balcon exposé plein sud. Le bâtiment est à proximité des écoles maternelle et élémentaire et à 15 minutes à pied du centre ville.

Loyer sans charges : 368.69 E - Loyer total avec entre autre acomptes de chauffage et d'eau chaude : 593.81 E.

Pas de frais de dossier

Service technique et de proximité

Loyer payable en fin de mois

Calcul de l'APL sans engagement

Possibilité de réduction du préavis

Annnonce visible sur <http://www.repimmo.com> sous la REF n°18317470

Location Appartement LIFFOL-LE-GRAND (Vosges - 88)

Surface : 62 m2

Nb pièces : 3 pièces

Chambres : 2 chambres

Charges : 113 €

Prix : 428 €/mois

Réf : 01720143 -



Description détaillée :

Très bel appartement refait à neuf de 62 m2

Composé d'une chambre ouverte sur le séjour et une chambre séparée. Le logement est équipé de rangements, d'une cave et d'un balcon.

Loyer: 315.90 E Charges: 119.93 E (chauffage compris)

Pas de frais de dossier

Service technique et de proximité

Loyer payable en fin de mois

Calcul de l'APL sans engagement

Possibilité de réduction du préavis

Annnonce visible sur <http://www.repimmo.com> sous la REF n°18312573

Location Appartement CONTREXEVILLE (Vosges - 88)

Surface : 69 m²

Nb pièces : 4 pièces

Chambres : 3 chambres

Charges : 140 €

Prix : 494 €/mois

Réf : 01190137 -



Description détaillée :

Bel appartement va être refait à neuf de 69m² au 2^{ème} étage 4 pièces comprenant 3 chambres dans un quartier arboré

Ecoles à proximité, et structures de jeux sur place. Parking extérieur, et gardien sur site

Les charges comprennent le chauffage gaz collectif, et le contrat multi services (petit entretien, menuiserie, plomberie, électricité)

Dossier à constituer sur le site de Vosgelis

#demande

Espace "rechercher un logement" puis choix du lien "faire ma demande de logement en ligne"

Pas de frais de dossier

Service technique et de proximité

Loyer payable en fin de mois

Calcul de l'APL sans engagement

Possibilité de réduction du préavis

Annnonce visible sur <http://www.repimmo.com> sous la REF n°18302697

Location Appartement NEUFCHATEAU (Vosges - 88)

Surface : 80 m²

Nb pièces : 5 pièces

Chambres : 4 chambres

Charges : 38 €

Prix : 447 €/mois

Réf : 01240012 -



Description détaillée :

DISPONIBLE PROCHAINEMENT !!

Appartement T5 de 80 m² idéal pour famille avec 4 chambres situé à Neufchâteau. Chauffage individuel au gaz.

Possibilité de louer un garage à proximité.

Isolation thermique de l'immeuble récente.

Loyer : 409.53E Charges: 45.62E

Pas de frais de dossier

Service technique et de proximité

Loyer payable en fin de mois

Calcul de l'APL sans engagement

Possibilité de réduction du préavis

Annonce visible sur <http://www.repimmo.com> sous la REF n°18289924



voir tous les détails sur ce bien http://www.repimmo.com/petite_annonces_immobiliere/18289924/appartement-location-neufchateau-88.php

Location Appartement CONTREXEVILLE (Vosges - 88)

Surface : 99 m2

Nb pièces : 4 pièces

Chambres : 2 chambres

Charges : 57 €

Prix : 574 €/mois

Réf : 05820438 -



Description détaillée :

Bel appartement lumineux situé au centre ville, proche des commerces et services.

Appartement de 4 pièces, 99 m2 Balcon 2 chambres et un séjour ouvert sur le salon. Possibilité d'un emplacement de parking souterrain.

Chauffage individuel. Contrat multi services inclus dans les charges (petit entretien, menuiserie, plomberie, électricité)

Pas de frais de dossier, loyer payable en fin de mois, accompagnement dans vos démarches administratives (dossier d'aide au logement) Contact : et 03.29.94.17.08

Pas de frais de dossier

Service technique et de proximité

Loyer payable en fin de mois

Calcul de l'APL sans engagement

Possibilité de réduction du préavis

Annnonce visible sur <http://www.repimmo.com> sous la REF n°18242321



voir tous les détails sur ce bien http://www.repimmo.com/petite_annonces_immobiliere/18242321/appartement-location-contrexeville-88.php

Location Appartement NEUFCHATEAU (Vosges - 88)

Surface : 66 m2

Nb pièces : 3 pièces

Chambres : 2 chambres

Charges : 175 €

Prix : 503 €/mois

Réf : 03170457 -



Description détaillée :

Cet appartement est à proximité des écoles élémentaire et maternelle et à 15 minutes à pieds du centre ville. Dans un bâtiment Très calme au 3ème étage, ce logement de 66 m2 est composé d'une chambre fermée, la deuxième est ouverte sur le séjour. Très lumineux il dispose d'un balcon et d'une cave.

Pas de frais de dossier

Service technique et de proximité

Loyer payable en fin de mois

Calcul de l'APL sans engagement

Possibilité de réduction du préavis

Annonce visible sur <http://www.repimmo.com> sous la REF n°18232560



voir tous les détails sur ce bien http://www.repimmo.com/petite_annonces_immobiliere/18232560/appartement-location-neufchateau-88.php

Location Appartement NEUFCHATEAU (Vosges - 88)

Surface : 62 m2

Nb pièces : 3 pièces

Chambres : 2 chambres

Charges : 168 €

Prix : 459 €/mois

Réf : 02400276 -



Description détaillée :

Au 3ème étage du bâtiment Ile de France, appartement de 62 m2 de trois pièces principales séjour exposé plein sud. Les écoles maternelle et élémentaire sont à 2 minutes à pieds, le centre ville 15 minutes à pieds. Le quartier dispose d'espaces de jeux plein air et de nombreux espaces verts dont nos vergers partagés.

Pas de frais de dossier

Service technique et de proximité

Loyer payable en fin de mois

Calcul de l'APL sans engagement

Possibilité de réduction du préavis

Annnonce visible sur <http://www.repimmo.com> sous la REF n°18205798



voir tous les détails sur ce bien http://www.repimmo.com/petite_annonces_immobiliere/18205798/appartement-location-neufchateau-88.php

Location Appartement REBEUVILLE (Vosges - 88)

Surface : 44 m²

Nb pièces : 2 pièces

Chambres : 1 chambre

Charges : 24 €

Prix : 350 €/mois

Réf : 08610003 -



Description détaillée :

Prochainement, dans un joli village à 5 min de Neufchâteau - au 1er étage d'un immeuble de caractère - Appartement type 2 de 44 m².

Pas de frais de dossier

Service technique et de proximité

Loyer payable en fin de mois

Calcul de l'APL sans engagement

Possibilité de réduction du préavis

Annonce visible sur <http://www.repimmo.com> sous la REF n°18201155

Location Appartement NEUFCHATEAU (Vosges - 88)

Surface : 74 m2

Nb pièces : 4 pièces

Chambres : 3 chambres

Charges : 197 €

Prix : 553 €/mois

Réf : 02260219 -



Description détaillée :

Cet appartement de 72 m2 au 2ème étage du bâtiment Bretagne est constitué de 2 chambres, la 3ème est ouverte sur le séjour. Exposé plein sud il bénéficie d'un bel ensoleillement et d'un balcon. Les écoles maternelle et élémentaire sont à 3 minutes à pieds.

Loyer sans charge : 356.70 E. Loyer avec charges dont chauffage et eau-chaude : 561.10 E.

Pas de frais de dossier

Service technique et de proximité

Loyer payable en fin de mois

Calcul de l'APL sans engagement

Possibilité de réduction du préavis

Annnonce visible sur <http://www.repimmo.com> sous la REF n°18201153

Location Appartement NEUFCHATEAU (Vosges - 88)

Surface : 53 m²

Nb pièces : 3 pièces

Chambres : 2 chambres

SDB : 1 salle de bains

Charges : 26 €

Prix : 316 €/mois

Réf : 00510029 -



Description détaillée :

Appartement 3 pièces de 53m² à proximité de la place Carrière.

Ce logement dispose de 2 chambres avec placards, d'un séjour de 19m², d'une cuisine séparée, d'une salle de bain et d'un WC indépendant.

Loyer : 290.52E Charges : 33.54E Chauffage individuel au gaz

Contact : Agence Vosgelis de Neufchâteau - - Tél: 03.29.94.17.08

Pas de frais de dossier

Service technique et de proximité

Loyer payable en fin de mois

Calcul de l'APL sans engagement

Possibilité de réduction du préavis

Annnonce visible sur <http://www.repimmo.com> sous la REF n°18173365



voir tous les détails sur ce bien http://www.repimmo.com/petite_annonces_immobiliere/18173365/appartement-location-neufchateau-88.php