

DORDOGNE PROPERTY AGENCY

2, Place Eugène Le Roy 24190 Neuvic

Tel : 330553806262

E-Mail : info@dordognepropertyagency.com

Vente Maison EYZIES (Dordogne - 24)

Surface : 189 m2

Surface terrain : 9058 m2

Surface séjour : 52 m2

Nb pièces : 5 pièces

Chambres : 3 chambres

Année de construction : 2003

Prix : 375000 €

Réf : VM8740-AGENCY -



Description détaillée :

Une très belle Périgourdine sur sous-sol semi-enterré en excellente état construit des matériaux de qualité en 2003. Tous les confort d'une maison moderne marié avec le caractère d'une ancienne maison ; pierre apparente, poutres, belle cheminée en pierre avec poêle à bois et une grande terrasse couverte donnant une pièce à vivre à l'extérieur avec une vue magnifique. Sur un terrain de 9000m2 avec jardin arboré, piscine, une partie boisée et un garage proche de Les Eyzies et toutes les attractions touristiques dans le Périgord noir. Un vrai coup de c?ur??absolument à voir !

Annnonce visible sur <http://www.repimmo.com> sous la REF n°10904127



voir tous les détails sur ce bien http://www.repimmo.com/petite_annonces_immobiliere/10904127/maison-a_vendre-eyzies-24.php

Vente Maison NEUVIC (Dordogne - 24)

Surface : 135 m2

Surface terrain : 2779 m2

Surface séjour : 35 m2

Nb pièces : 5 pièces

Chambres : 3 chambres

SDB : 2 salles de bains

Prix : 199900 €

Réf : VM8737-AGENCY -



Description détaillée :

Une belle maison de 3ch/2sdb caché dans un petit hameau non loin de Neuvic. Derrière la façade discrète vous allez découvrir des pièces spacieuse et un jardin magnifique dont un partie est constructible. Le caractère de l'ancien et tous les confort d'aujourd'hui avec deux systèmes de chauffage et tout à l'égout aux normes. Un vrai coup de c?ur.

Absolument à voir !

Annnonce visible sur <http://www.repimmo.com> sous la REF n°10606243



voir tous les détails sur ce bien http://www.repimmo.com/petite_annonces_immobiliere/10606243/maison-a_vendre-neuvic-24.php

Vente Maison SAINT-ASTIER (Dordogne - 24)

Surface : 300 m2

Surface terrain : 3449 m2

Surface séjour : 22 m2

Nb pièces : 10 pièces

Chambres : 6 chambres

SDB : 3 salles de bains

Année de construction : 1980

Prix : 525000 €

Réf : VM8738-AGENCY -



Description détaillée :

Très rare, cette belle Chartreuse a été construite en 1980 avec confort, caractère, qualité et belles prestations y compris le pierre et marbre au sol et dans les salles des bains, chauffage centrale et tout à l'égout aux normes. A pied du centre-ville vivant et la gare (Périgueux-Bordeaux) la maison est très bien située pour une famille ou pour faire chambre d'hôte avec ses 6 chambres. Sur un terrain de 3500m2 sans vis-à-vis vous pouvez profiter d'une piscine dans un jardin arboré et clôturé avec portail électrique. Absolument à voir!

Annonce visible sur <http://www.repimmo.com> sous la REF n°10581977



voir tous les détails sur ce bien http://www.repimmo.com/petite_annonces_immobiliere/10581977/maison-a_vendre-saint_astier-24.php

Vente Maison NEUVIC (Dordogne - 24)

Surface : 270 m2

Surface terrain : 1458 m2

Surface séjour : 45 m2

Nb pièces : 14 pièces

Chambres : 9 chambres

SDB : 3 salles de bains

Année de construction : 1916

Prix : 429000 €

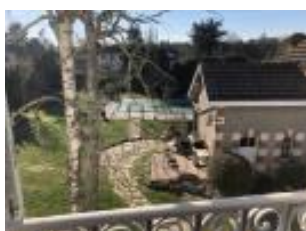
Réf : VM8735-AGENCY -



Description détaillée :

Une très belle maison Bourgeoise situé en centre-ville de Neuvic sur 1458m2 avec jardin privé, piscine et plusieurs dépendances. Construite en 1916 la maison offre le caractère de l'époque; pierre, bois, matières nobles et les grands volumes lumineuses avec les confort d'aujourd'hui; double vitrage, chauffage central géothermie et tout a l'égout aux normes. Rénovation de qualité dans le respect de l'histoire de ce bien.etnbsp;

Annnonce visible sur <http://www.repimmo.com> sous la REF n°10516560



voir tous les détails sur ce bien http://www.repimmo.com/petite_annonces_immobiliere/10516560/maison-a_vendre-neuvic-24.php

Vente Maison SAINT-GERMAIN-DU-SALEMBRE (Dordogne - 24)

Surface : 203 m2

Surface terrain : 1988 m2

Surface séjour : 23 m2

Nb pièces : 9 pièces

Chambres : 5 chambres

SDB : 1 salle de bains

Prix : 190800 €

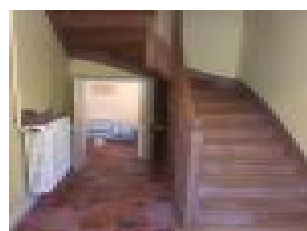
Réf : VM8278-AGENCY -



Description détaillée :

Une grande maison ancienne rénovée avec 4ch/2 sde, un grand cuisine/séjour et un deuxième salon sur 2 niveaux plus un gîte/maison d'amis attenant. Il y a une grange de 64m2 attenante, plusieurs petites dépendances et une piscine sur 2000m2 du terrain. 2 minutes de Neuvic avec tous commerces. A voir!

Annnonce visible sur <http://www.repimmo.com> sous la REF n°10398793



voir tous les détails sur ce bien http://www.repimmo.com/petite_annonces_immobiliere/10398793/maison-a_vendre-saint_germain_du_salembre-24.php

Vente Maison MANZAC-SUR-VERN (Dordogne - 24)

Surface : 125 m2

Surface terrain : 727 m2

Surface séjour : 18 m2

Nb pièces : 5 pièces

Chambres : 4 chambres

Année de construction : 1800

Prix : 199280 €

Réf : VM8347-AGENCY -



Description détaillée :

Une belle maison en pierre de 3/4 chambres et 2 salle de bains dans un petit hameau à pied d'un village avec restaurant et épicerie. La petite maison attenante est à restaurer pour créer un gîte ou agrandir la maison principale. Sur un terrain de 727m2 avec garage. Double vitrage et tout à l'égout aux normes. 20mns de Bergerac ou Périgueux. A voir!

Annnonce visible sur <http://www.repimmo.com> sous la REF n°10270020



voir tous les détails sur ce bien http://www.repimmo.com/petite_annonces_immobiliere/10270020/maison-a_vendre-manzac_sur_vern-24.php

Vente Maison MANZAC-SUR-VERN (Dordogne - 24)

Surface : 114 m2

Surface terrain : 3360 m2

Surface séjour : 32 m2

Nb pièces : 5 pièces

Chambres : 3 chambres

SDB : 1 salle de bains

Année de construction : 1800

Prix : 198000 €

Réf : VM8340-AGENCY -



Description détaillée :

Une grande maison en pierre abords village avec les dépendances attenantes et un grenier aménageable donnant beaucoup des potentiel et possibilités. Jardin arboré avec un grand mare derrière la maison pour les amoureux de la nature. Un grand atelier de 80m2 dans le champ a cote est un grand ajout a cette belle maison. Chauffée principalement par bois, double vitrage et tout à l'égout.....A voir!

Annnonce visible sur <http://www.repimmo.com> sous la REF n°9913835



voir tous les détails sur ce bien http://www.repimmo.com/petite_annonces_immobiliere/9913835/maison-a_vendre-manzac_sur_vern-24.php

Vente Maison NEUVIC (Dordogne - 24)

Surface : 128 m²

Surface terrain : 984 m²

Surface séjour : 31 m²

Nb pièces : 7 pièces

Chambres : 4 chambres

Année de construction : 1975

Prix : 169600 €

Réf : VM8336-AGENCY -



Description détaillée :

Une très belle Périgourdine bien entretenue avec une belle vue non loin du centre-ville de Neuvic. Sur un terrain clos et arboré de 984m², la maison offre 128m² habitable y compris 4 chambres et un bureau avec un sous-sol de 103m² y compris un pièce aménagé et chauffé. Tous les pièces sont lumineux et surtout le séjour avec ses trois fenêtres est/sud/ouest?? à voir !

Annnonce visible sur <http://www.repimmo.com> sous la REF n°9901168



voir tous les détails sur ce bien http://www.repimmo.com/petite_annonces_immobiliere/9901168/maison-a_vendre-neuvic-24.php

Vente Maison BEAURONNE (Dordogne - 24)

Surface : 147 m2

Surface terrain : 1580 m2

Surface séjour : 32 m2

Nb pièces : 3 pièces

Chambres : 2 chambres

SDB : 1 salle de bains

Année de construction : 1800

Prix : 197000 €

Réf : VM8332-AGENCY -



Description détaillée :

Sur une parcelle de 1580m2, une très belle maison en pierre bien rénovée avec les pièces magnifiqueetnbsp;; grandes et lumineuses avec beaucoup de caractère d'origine.etnbsp; La maison offrant 2 chambres aujourd'hui et la grange attenante de 85m2 peut être transformé en habitation pour agrandir la maison.etnbsp; Il y a plusieurs dépendances.etnbsp; Bien situé à la campagne avec un jolie vue proche d'un village. Tout a l'égout.etnbsp; Chauffage au bois. A voiretnbsp;! etnbsp;

Annnonce visible sur <http://www.repimmo.com> sous la REF n°9787732



voir tous les détails sur ce bien http://www.repimmo.com/petite_annonces_immobiliere/9787732/maison-a_vendre-beauronne-24.php

Vente Maison NEUVIC (Dordogne - 24)

Surface : 85 m²

Surface terrain : 400 m²

Surface séjour : 26 m²

Nb pièces : 5 pièces

Chambres : 2 chambres

SDB : 1 salle de bains

Année de construction : 1970

Prix : 110000 €

Réf : VM8330-AGENCY -



Description détaillée :

Une maison Périgourdine avec garage dans un quartier calme et à pied de centre-ville de Neuvic avec tous commerces. Sur un terrain de 400m² il y a un petit cour/terrasse devant la maison et un jardin privé derrière avec une grande terrasse. Quelques petits rafraîchissements à faire. A voir!

Annnonce visible sur <http://www.repimmo.com> sous la REF n°9764441



voir tous les détails sur ce bien http://www.repimmo.com/petite_annonces_immobiliere/9764441/maison-a_vendre-neuvic-24.php

Vente Maison SAINT-ETIENNE-DE-PUYCORBIER (Dordogne - 24)

Surface : 180 m²

Surface terrain : 4990 m²

Surface séjour : 25 m²

Nb pièces : 6 pièces

Chambres : 4 chambres

SDB : 1 salle de bains

Année de construction : 1800

Prix : 243500 €

Réf : VM8326-AGENCY -



Description détaillée :

En plein campagne sur un parcelle clôturé d'environ 5000m², cette ancienne ferme entièrement rénovée vous offre une grande entrée, cuisine aménagée et équipée donnant sur une salle à manger avec poêle à bois, salon, salle d'eau/WC et buanderie au rez-de-chaussée plus 4 chambres dont une avec salle d'eau/WC et dressing plus une salle de bain/WC à l'étage. La grange attenante donne beaucoup de potentiel. La terrasse derrière la maison profite du soleil jusqu'au soir et après vous pouvez profiter de la jacuzzi a cote. Un vrai coup de c?uretnbsp;!

Annnonce visible sur <http://www.repimmo.com> sous la REF n°9645388



voir tous les détails sur ce bien http://www.repimmo.com/petite_annonces_immobiliere/9645388/maison-a_vendre-saint_etienne_de_puycorbier-24.php

Vente Maison SAINT-LEON-SUR-L'ISLE (Dordogne - 24)

Surface : 397 m2

Surface terrain : 2515 m2

Surface séjour : 55 m2

Nb pièces : 11 pièces

Chambres : 6 chambres

SDB : 6 salles de bains

Année de construction : 1700

Prix : 499000 €

Réf : VM7799-AGENCY -



Description détaillée :

Dans un environnement verdoyant sur 2500m2 avec vue dominante sur la vallée, cette ancienne ferme restaurée a un caractère unique et bénéficie de revenus locatifs. Piscine cristalline positionnée au centre d'une cour privative et grandes dépendances. Un petit bijou!

Annnonce visible sur <http://www.repimmo.com> sous la REF n°9212853



voir tous les détails sur ce bien http://www.repimmo.com/petite_annonces_immobiliere/9212853/maison-a_vendre-saint_leon_sur_l_isle-24.php

Vente Maison SAINT-SEVERIN-D'ESTISSAC (Dordogne - 24)

Surface : 252 m2

Surface terrain : 1439 m2

Surface séjour : 62 m2

Nb pièces : 10 pièces

Chambres : 5 chambres

SDB : 2 salles de bains

Année de construction : 1850

Prix : 371000 €

Réf : VM8233-AGENCY -



Description détaillée :

Une belle ensemble situé dans un hameau tranquille avec un vue magnifique. Une grande maison familiale ou une maison avec gîte attendant, piscine chauffée et deux garages, un dans le grand sous-sol. Beau jardin avec plusieurs terrasses. Proche des commerces. A voir!

Annnonce visible sur <http://www.repimmo.com> sous la REF n°9052210



voir tous les détails sur ce bien http://www.repimmo.com/petite_annonces_immobiliere/9052210/maison-a_vendre-saint_severin_d_estissac-24.php

Vente Maison ISSAC (Dordogne - 24)

Surface : 119 m2

Surface terrain : 3404 m2

Surface séjour : 37 m2

Nb pièces : 5 pièces

Chambres : 3 chambres

SDB : 1 salle de bains

Année de construction : 2011

Prix : 198220 €

Réf : VM8298-AGENCY -



Description détaillée :

Une très belle maison construite en 2011 sur un terrain de 3404m2 avec une belle vue dégagée. En bon état avec tous confort ; chauffage réversible au pompe à chaleur, PVC double vitrage, micro station aux normes, poêle à bois dans le salon et les pièces très lumineuses avec beaucoup de caractère grâce aux plafonds hauts et les poutres anciens. Situé dans un hameau proche d'un village et non loin de Neuvic. A voir!

Annnonce visible sur <http://www.repimmo.com> sous la REF n°9044846



voir tous les détails sur ce bien http://www.repimmo.com/petite_annonces_immobiliere/9044846/maison-a_vendre-issac-24.php

Vente Maison NEUVIC (Dordogne - 24)

Surface : 157 m2

Surface terrain : 1487 m2

Surface séjour : 17 m2

Nb pièces : 9 pièces

Chambres : 6 chambres

Année de construction : 1900

Prix : 90100 €

Réf : VM8294-AGENCY -



Description détaillée :

Une belle Maison de Maître qui a été agrandi dans les années plus récentes à rénover entièrement à l'intérieur avec plusieurs dépendances sur 1487m2 à pied des écoles et commerces de Neuvic. Situé dans un quartier calme, il y a un potentiel énorme pour cette maison.....à voir!

Annnonce visible sur <http://www.repimmo.com> sous la REF n°8952842



voir tous les détails sur ce bien http://www.repimmo.com/petite_annonces_immobiliere/8952842/maison-a_vendre-neuvic-24.php

Vente Maison NEUVIC (Dordogne - 24)

Surface : 147 m2

Surface terrain : 2387 m2

Surface séjour : 31 m2

Nb pièces : 6 pièces

Chambres : 4 chambres

SDB : 1 salle de bains

Année de construction : 1972

Prix : 217300 €

Réf : VM8290-AGENCY -



Description détaillée :

Une très belle maison bien entretenue comprenant cuisine, salon/salle à manger avec insert et accès au terrasse, bureau, 4 chambres, 2 sdb/sde et véranda. Situé sur un terrain clôturé et arboré de 2387m2 avec piscine, terrasse couverte, abri voiture et petite dépendance proche de Neuvic....a voir!

Annnonce visible sur <http://www.repimmo.com> sous la REF n°8791572



voir tous les détails sur ce bien http://www.repimmo.com/petite_annonces_immobiliere/8791572/maison-a_vendre-neuvic-24.php

Vente Maison VILLAMBLARD (Dordogne - 24)

Surface : 165 m2

Surface terrain : 3269 m2

Surface séjour : 29 m2

Nb pièces : 6 pièces

Chambres : 5 chambres

Année de construction : 1990

Prix : 159000 €

Réf : VM8276-AGENCY -



Description détaillée :

Une maison construite en 1990 offrant un grand pièce a vivre, 3 chambres et un véranda au rez-de-chaussée avec vue magnifique et plusieurs pièces au rez-de-jardin. Abords village avec commerces sur 3269m2 du terrain arboré. Garage. Beaucoup de potentiel. A voir!

Annnonce visible sur <http://www.repimmo.com> sous la REF n°8630746



voir tous les détails sur ce bien http://www.repimmo.com/petite_annonces_immobiliere/8630746/maison-a_vendre-villablard-24.php

Vente Maison SOURZAC (Dordogne - 24)

Surface : 280 m2

Surface terrain : 2039 m2

Surface séjour : 70 m2

Nb pièces : 11 pièces

Chambres : 6 chambres

SDB : 2 salles de bains

Année de construction : 1850

Prix : 180200 €

Réf : VM7863-AGENCY -



Description détaillée :

Ensemble comprenant une maison d'habitation 5 chambres, une maison d'amis et plusieurs dépendances autour d'une cour. Un grand jardin se trouve a l'arriere de la maison et des dépendances avec belles vues sur la paisible campagne alentour. Potentiel!

Annonce visible sur <http://www.repimmo.com> sous la REF n°8479825



voir tous les détails sur ce bien http://www.repimmo.com/petite_annonces_immobiliere/8479825/maison-a_vendre-sourzac-24.php

Vente Maison SAINT-ASTIER (Dordogne - 24)

Surface : 390 m²

Surface terrain : 1722 m²

Surface séjour : 37 m²

Nb pièces : 11 pièces

Chambres : 9 chambres

SDB : 3 salles de bains

Année de construction : 1907

Prix : 599000 €

Réf : VM8225-AGENCY -



Description détaillée :

En plein centre-ville, une magnifique maison de maître 5ch avec maison d'amis 4ch, studio, dépendances et grand piscine chauffée. Jardin clos et arboré. Privé et tranquille avec aucun vis-à-vis et tous commerces, écoles et la gare à pied...à voir!

Annnonce visible sur <http://www.repimmo.com> sous la REF n°8468694



voir tous les détails sur ce bien http://www.repimmo.com/petite_annonces_immobiliere/8468694/maison-a_vendre-saint_astier-24.php

Vente Maison SARLAT-LA-CANEDA (Dordogne - 24)

Surface : 550 m2

Surface terrain : 53020 m2

Nb pièces : 9 pièces

Chambres : 12 chambres

SDB : 7 salles de bains

Année de construction : 1800

Prix : 472500 €

Réf : VM8195-AGENCY -



Description détaillée :

Sur une colline, dominant la Vallée des Chateaux, une maison en pierre avec 4 gites et 2 piscines implantés dans un cadre champêtre sur 5,3ha. Un environnement privilégié. A voir !

Annonce visible sur <http://www.repimmo.com> sous la REF n°8468693



voir tous les détails sur ce bien http://www.repimmo.com/petite_annonces_immobiliere/8468693/maison-a_vendre-sarlat_la_caneda-24.php

Vente Maison SAINT-LEON-SUR-L'ISLE (Dordogne - 24)

Surface : 175 m2

Surface terrain : 3513 m2

Surface séjour : 28 m2

Nb pièces : 9 pièces

Chambres : 5 chambres

Année de construction : 1982

Prix : 199900 €

Réf : VM7997-AGENCY -



Description détaillée :

Cette imposante maison bien entretenue avec maison d'amis et 2 garages bénéficie d'un beau jardin verdoyant d'environ 3500m2 avec magnifiques vues ouvertes sur la campagne tranquille alentour. Ce bien est idéal pour une grande famille ou pour accueillir des amis.

Annnonce visible sur <http://www.repimmo.com> sous la REF n°8468681



voir tous les détails sur ce bien http://www.repimmo.com/petite_annonces_immobiliere/8468681/maison-a_vendre-saint_leon_sur_l_isle-24.php