

**CM-CIC GESTION IMMOBILIERE**

**2 Rond Point des Antons CS70304 44703 ORVAULT**

**Tel : 08.10.00.69.36**

**Site Web : <http://www.cmcic-gi.fr/public/fr/>**

**E-Mail : [location@ataraxia.fr](mailto:location@ataraxia.fr)**

## Location Appartement BORDEAUX ( Gironde - 33 )

Surface : 68 m<sup>2</sup>

Surface séjour : 37 m<sup>2</sup>

Nb pièces : 3 pièces

Chambres : 2 chambres

SDB : 1 salle de bains

Charges : 43 €

Prix : 798 €/mois

Réf : 0035101 -



### Description détaillée :

A Bordeaux, dans la résidence SQUARE ALBERT PREMIER (phase 1) vous est proposé un appartement (n°B1 103) de type 3 de 68 m<sup>2</sup> sis au premier étage. Il comprend : une entrée avec placard desservant un espace WC, une salle de bain avec baignoire, deux chambres avec placards de 13 et 9,90 m<sup>2</sup> ainsi qu'un séjour-cuisine de 37,60 m<sup>2</sup> avec accès sur une agréable terrasse. Parking n°PSS209 sis au sous-sol. Chauffage et production d'eau chaude par chaudière individuel gaz à condensation. Eau froide, entretien parties communes, entretien ascenseur et espaces verts communs, compris dans les provisions sur charges mensuelles et donnant lieu à une régularisation annuelle. Les honoraires de location TTC (à la charge du locataire) incluent le montant de rédaction des états des lieux facturé pour 204 euros TTC, après réalisation lors de l'entrée dans les lieux.

Plus de détails sur notre site internet AFEDIM.

Les informations sur les risques auxquels ce bien est exposé sont disponibles sur le site Géorisques :

Annonce visible sur <http://www.repimmo.com> sous la REF n°18357432



voir tous les détails sur ce bien [http://www.repimmo.com/petite\\_annonces\\_immobiliere/18357432/appartement-location-bordeaux-33.php](http://www.repimmo.com/petite_annonces_immobiliere/18357432/appartement-location-bordeaux-33.php)

## Location Appartement BESANCON ( Doubs - 25 )

Surface : 23 m<sup>2</sup>

Surface séjour : 16 m<sup>2</sup>

Nb pièces : 1 pièce

Charges : 80 €

Prix : 400 €/mois

Réf : 0035265 -



### Description détaillée :

A BESANCON, résidence UTOPIA 2, nous vous proposons un appartement T1 n°C.06 de 23.70m<sup>2</sup> avec balcon, situé au rez-de-chaussée du bâtiment C.

Il comprend une entrée, une pièce de vie avec kitchenette aménagée (plaque de cuisson, hotte et réfrigérateur top), et d'une salle d'eau avec WC.

A l'extérieur, un emplacement de stationnement n° 52.

Eau froide, eau chaude, chauffage urbain, entretien des parties communes, ascenseur et des espaces verts compris dans les provisions sur charges mensuelles et donnant lieu à une régularisation annuelle.

Les honoraires de location incluent le montant des honoraires de rédaction de l'état des lieux d'entrée (part locataire) facturés pour 71 euros TTC, après réalisation lors de l'entrée dans les lieux.

Pour plus de détails sur ce logement, vous pouvez consulter la fiche descriptive de ce bien, sur notre site internet [afedim](http://www.repimmo.com).

Les informations sur les risques auxquels ce bien est exposé sont disponibles sur le site Géorisques :

Annnonce visible sur <http://www.repimmo.com> sous la REF n°18357431



voir tous les détails sur ce bien [http://www.repimmo.com/petite\\_annonces\\_immobiliere/18357431/appartement-location-besancon-25.php](http://www.repimmo.com/petite_annonces_immobiliere/18357431/appartement-location-besancon-25.php)

## Location Appartement ARRAS ( Pas de calais - 62 )

Surface : 23 m<sup>2</sup>

Surface séjour : 16 m<sup>2</sup>

Nb pièces : 1 pièce

Charges : 91 €

Prix : 560 €/mois

Réf : 0035382 -



### Description détaillée :

A ARRAS, au sein du 3ème bâtiment Schramm rénové (monument historique), nous vous proposons un studio n°B204 de 23,51m<sup>2</sup> situé au 2ème étage du Hall B.

Il se compose d'une entrée, d'une pièce de vie avec placard aménagé, kitchenette A/E (rangements, plaque de cuisson, four, hotte et réfrigérateur) et d'une salle d'eau avec WC.

Production d'eau chaude individuelle (ballon).

Eau froide, chauffage via réseau urbain, entretien parties communes et espaces verts compris dans les provisions sur charges mensuelles et donnant lieu à une régularisation annuelle. Les honoraires de location TTC (à la charge du locataire) incluent le montant de rédaction des états des lieux facturé pour 70 euros TTC, après réalisation de l'entrée dans les lieux.

Pour plus de détails sur ce logement, vous pouvez consulter la fiche descriptive de ce bien, sur notre site internet AFEDIM.

Les informations sur les risques auxquels ce bien est exposé sont disponibles sur le site Géorisques :

Annnonce visible sur <http://www.repimmo.com> sous la REF n°18357430



voir tous les détails sur ce bien [http://www.repimmo.com/petite\\_annonces\\_immobiliere/18357430/appartement-location-arras-62.php](http://www.repimmo.com/petite_annonces_immobiliere/18357430/appartement-location-arras-62.php)



## Location Appartement NANTES ( Loire atlantique - 44 )

Surface : 39 m<sup>2</sup>

Surface séjour : 21 m<sup>2</sup>

Nb pièces : 2 pièces

Chambres : 1 chambre

Charges : 46 €

Prix : 592 €/mois

Réf : 0035404 -



### Description détaillée :

A NANTES, dans la résidence "LE COURS D'ALLONVILLE KALLIMA", nous vous proposons un appartement de type T2 n°C1-1-25 de 39,47m<sup>2</sup>. Situé au 2ème étage avec ascenseur, il comprend : un séjour avec kitchenette (plaque vitrocéramique, hotte, réfrigérateur, meubles hauts) de 21,55m<sup>2</sup> donnant sur un balcon de 4.34m<sup>2</sup>, une chambre et une salle d'eau avec WC. Eau chaude et chauffage individuel gaz. Eau froide individuelle, entretien parties communes, entretien ascenseur et espaces verts communs, compris dans les provisions sur charges mensuelles et donnant lieu à une régularisation annuelle. Les honoraires de location TTC (à la charge du locataire) incluent le montant de rédaction des états des lieux facturé pour 118,00 euros TTC, après réalisation lors de l'entrée dans les lieux. Pour plus de détails sur ce logement, vous pouvez consulter la fiche descriptive de ce bien, sur notre site internet [afedim](http://www.repimmo.com).

Les informations sur les risques auxquels ce bien est exposé sont disponibles sur le site Géorisques :

Annnonce visible sur <http://www.repimmo.com> sous la REF n°18357429



voir tous les détails sur ce bien [http://www.repimmo.com/petite\\_annonces\\_immobiliere/18357429/appartement-location-nantes-44.php](http://www.repimmo.com/petite_annonces_immobiliere/18357429/appartement-location-nantes-44.php)

## Location Appartement LINGOLSHEIM ( Bas rhin - 67 )

Surface : 41 m2

Surface séjour : 22 m2

Nb pièces : 2 pièces

Chambres : 1 chambre

SDB : 1 salle de bains

Charges : 129 €

Prix : 658 €/mois

Réf : 0035946 -

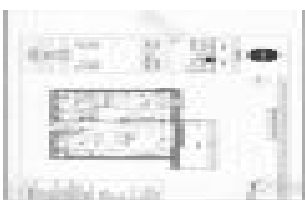


### Description détaillée :

Dans la résidence LE RIVIERA, situé au sud de Strasbourg à proximité des commerces et des services. Appartement de type 2 situé au 3ème étage de la résidence d'une superficie d'environ 41.68 m2 composé d'une entrée avec placard, un salon avec cuisine ouverte donnant sur un balcon, 1 chambre, salle de bains avec WC. Eau froide, eau chaude, chauffage collectif . Au rez de chaussé, un parking couvert portant le numéro 33. L'entretien parties communes et des espaces verts sont compris dans les provisions sur charges mensuelles et donnent lieu à une régularisation annuelle. Les honoraires de location TTC (à la charge du locataire) et le montant de rédaction des états des lieux facturé pour 125 euros TTC, après réalisation lors de l'entrée dans les lieux. Pour plus de détails sur ce logement, vous pouvez consulter la fiche descriptive de ce bien, sur notre site internet AFEDIM.

Les informations sur les risques auxquels ce bien est exposé sont disponibles sur le site Géorisques :

Annonce visible sur <http://www.repimmo.com> sous la REF n°18357428



voir tous les détails sur ce bien [http://www.repimmo.com/petite\\_annonces\\_immobiliere/18357428/appartement-location-lingolsheim-67.php](http://www.repimmo.com/petite_annonces_immobiliere/18357428/appartement-location-lingolsheim-67.php)

## Location Appartement NANCY ( Meurthe et moselle - 54 )

Surface : 49 m<sup>2</sup>

Surface séjour : 24 m<sup>2</sup>

Nb pièces : 2 pièces

Chambres : 1 chambre

Charges : 64 €

Prix : 605 €/mois

Réf : 0035980 -



### Description détaillée :

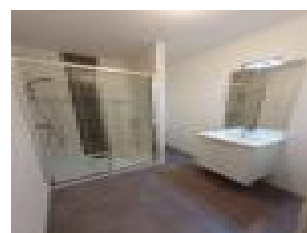
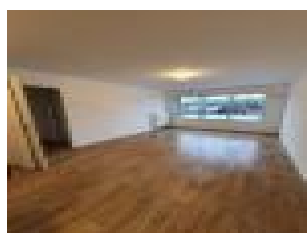
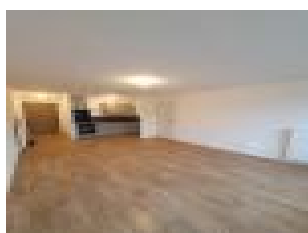
Nous vous proposons un appartement de type T2 n°A03 de 49.09m<sup>2</sup>, situé au RDC du bâtiment A. Il se compose d'une entrée avec un office, d'un séjour avec cuisine ouverte de 24m<sup>2</sup>, d'une chambre de 11m<sup>2</sup> et d'une salle d'eau avec WC séparé. Chauffage(urbain)collectif. Eau chaude individuelle, eau froide, entretien des parties communes compris dans les provisions sur charges mensuelles et donnant lieu à une régularisation annuelle.

Les honoraires de location TTC(à la charge du locataire) incluent le montant de rédaction des états des lieux facturé pour 147 euros TTC, après réalisation lors de l'entrée dans les lieux.

Pour plus de détails sur ce logement, vous pouvez consulter la fiche descriptive de ce bien, sur notre site internet [afedim](http://www.repimmo.com).

Les informations sur les risques auxquels ce bien est exposé sont disponibles sur le site Géorisques :

Annnonce visible sur <http://www.repimmo.com> sous la REF n°18357427



voir tous les détails sur ce bien [http://www.repimmo.com/petite\\_annonces\\_immobiliere/18357427/appartement-location-nancy-54.php](http://www.repimmo.com/petite_annonces_immobiliere/18357427/appartement-location-nancy-54.php)

## Location Appartement BISCHHEIM ( Bas rhin - 67 )

Surface : 46 m<sup>2</sup>

Surface séjour : 24 m<sup>2</sup>

Nb pièces : 2 pièces

Chambres : 1 chambre

SDB : 1 salle de bains

Charges : 121 €

Prix : 715 €/mois

Réf : 0036421 -



### Description détaillée :

BISCHHEIM. A proximité du centre-ville de Strasbourg, et de nombreux commerces et services. Dans la résidence KRYSTAL l'appartement B43 de type 2 de 46,41 m<sup>2</sup> est au quatrième étage avec ascenseur. Il comprend : une entrée avec placard desservant une chambre de 11,69 m<sup>2</sup>, une salle d'eau avec WC, meuble-vasque, ainsi qu'un séjour-cuisine de 24,99 m<sup>2</sup> avec accès sur une terrasse de 8,76 m<sup>2</sup> exposé plein SUD. Cave n°24 au sous-sol. Place de parking n°10 au sous-sol. Chauffage et chaude par chaudière collective gaz. Entretien parties communes, entretien ascenseur et espaces verts communs, compris dans les provisions sur charges mensuelles et donnant lieu à une régularisation annuelle. Les honoraires de location TTC (à la charge du locataire) incluent le montant de rédaction des états des lieux facturé pour 139 euros TTC, après réalisation lors de l'entrée dans les lieux. Disponible de suite. Pour plus de détails sur ce logement, vous pouvez consulter la fiche descriptive de ce bien, sur votre site internet AFEDIM. Les informations sur les risques auxquels ce bien est exposé sont disponibles sur le site Géorisques :

Annnonce visible sur <http://www.repimmo.com> sous la REF n°18357426



voir tous les détails sur ce bien [http://www.repimmo.com/petite\\_annonces\\_immobiliere/18357426/appartement-location-bischoheim-67.php](http://www.repimmo.com/petite_annonces_immobiliere/18357426/appartement-location-bischoheim-67.php)



## Location Appartement SAUSHEIM ( Haut rhin - 68 )

Surface : 64 m<sup>2</sup>

Surface séjour : 28 m<sup>2</sup>

Nb pièces : 3 pièces

Chambres : 2 chambres

Charges : 87 €

Prix : 702 €/mois

Réf : 0050044 -



### Description détaillée :

A SAUSHEIM, dans la résidence ELO, nous vous proposons un logement T3 N°31 de 63, 80 m<sup>2</sup> au 3ème (dernier) étage avec ascenseur, lumineux, belle exposition. Il se compose d'une entrée, d'un dégagement (grand placard aménagé), d'un séjour avec cuisine aménagée (plaque de cuisson, hotte, four) de 28,20 m<sup>2</sup> donnant sur un balcon de 11,30 m<sup>2</sup>, deux chambres de 12,20 m<sup>2</sup> et 9,10 m<sup>2</sup>, une salle d'eau (douche à l'italienne, double vasque, sèche serviette) et WC séparés. Au sous-sol un garage N°G2 et un parking extérieur N°P7. Eau froide, Chauffage au sol et eau chaude collectif. Entretien parties communes et espaces verts communs, compris dans les provisions sur charges mensuelles et donnant lieu à une régularisation annuelle. Les honoraires de location TTC (à la charge du locataire) incluent le montant de rédaction des états des lieux facturé pour 194 euros TTC, après réalisation lors de l'entrée dans les lieux.

Disponibilité: 12/05/2025. Plus de détails : [afedim-locations.fr](http://afedim-locations.fr)

Les informations sur les risques auxquels ce bien est exposé sont disponibles sur le site Géorisques :

Annnonce visible sur <http://www.repimmo.com> sous la REF n°18357425



voir tous les détails sur ce bien [http://www.repimmo.com/petite\\_annonces\\_immobiliere/18357425/appartement-location-sausheim-68.php](http://www.repimmo.com/petite_annonces_immobiliere/18357425/appartement-location-sausheim-68.php)

## Location Appartement HESINGUE ( Haut rhin - 68 )

Surface : 63 m<sup>2</sup>

Surface séjour : 30 m<sup>2</sup>

Nb pièces : 3 pièces

Chambres : 2 chambres

SDB : 1 salle de bains

Charges : 90 €

Prix : 844 €/mois

Réf : 0047764 -



### Description détaillée :

A HESINGUE, dans la résidence " L'ODYSSEE ", nous vous proposons un T3 n°203 d'une superficie de 63,66 m<sup>2</sup> au 1<sup>er</sup> étage avec ascenseur. Il se compose d'une entrée, d'un séjour-cuisine de 30 m<sup>2</sup> donnant sur une terrasse de 8,98 m<sup>2</sup> et un jardin privatif de 58,16 m<sup>2</sup>, de deux chambres de 11,76 m<sup>2</sup> et de 9,30 m<sup>2</sup> dont l'une donnant accès à la terrasse et une salle de bain avec WC séparé. Un garage n°5 est également à votre disposition. Chauffage et eau chaude individuel à gaz. Eau froide, entretien parties communes et espaces verts communs, compris dans les provisions sur charges mensuelles et donnant lieu à une régularisation annuelle. Le montant des honoraires mentionné inclut le montant des honoraires de location (visite, constitution dossier, bail) facturé directement au locataire par le partenaire pour 509 euros TTC et le montant des honoraires de rédaction des état des lieux facturé par Afedim Gestion pour 190 euros TTC, après réalisation, lors de l'entrée dans les lieux.

Les informations sur les risques auxquels ce bien est exposé sont disponibles sur le site Géorisques :

Annonce visible sur <http://www.repimmo.com> sous la REF n°18357424



voir tous les détails sur ce bien [http://www.repimmo.com/petite\\_annonces\\_immobiliere/18357424/appartement-location-hesingue-68.php](http://www.repimmo.com/petite_annonces_immobiliere/18357424/appartement-location-hesingue-68.php)

## Location Appartement CANNES ( Alpes Maritimes - 06 )

Surface : 49 m2

Surface séjour : 26 m2

Nb pièces : 2 pièces

Chambres : 1 chambre

SDB : 1 salle de bains

Charges : 135 €

Prix : 942 €/mois

Réf : 0038147 -



### Description détaillée :

À CANNES, dans le quartier de la basse Californie et proche de la Croisette et de ses plages, dans la résidence "VILLA TOLSTOI" nous vous proposons un appartement de type T2 n°0L de 49,18m<sup>2</sup>. Situé au rez-de-chaussée, il comprend : une entrée, un séjour avec cuisine équipée (plaque de cuisson, hotte, placard) donnant sur un jardin de 40,08m<sup>2</sup>, une chambre avec placard, une salle de bains et un WC indépendant. Au rez-de-chaussée du bâtiment, un parking intérieur n°178. Eau chaude individuelle. Chauffage collectif. Eau froide, chauffage, entretien parties communes, entretien ascenseur et espaces verts communs, compris dans les provisions sur charges mensuelles et donnant lieu à une régularisation annuelle. Les honoraires de location TTC (à la charge du locataire) incluent le montant de rédaction des états des lieux facturé pour 147,00 euros TTC, après réalisation lors de l'entrée dans les lieux.

Les informations sur les risques auxquels ce bien est exposé sont disponibles sur le site Géorisques :

Annnonce visible sur <http://www.repimmo.com> sous la REF n°18357423

## Location Appartement BEURAINS ( Pas de calais - 62 )

Surface : 49 m<sup>2</sup>

Surface séjour : 27 m<sup>2</sup>

Nb pièces : 2 pièces

Chambres : 1 chambre

SDB : 1 salle de bains

Charges : 24 €

Prix : 523 €/mois

Réf : 0050154 -

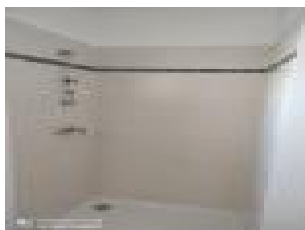
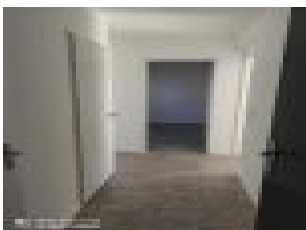


### Description détaillée :

A BEURAINS, dans la résidence " BOTANIK ", nous vous proposons un T2 n°O20 d'une superficie de 49,60 m<sup>2</sup> au rez-de-chaussée. Il se compose d'une entrée, d'un séjour- cuisine de 27,30 m<sup>2</sup>, d'une chambre et d'une salle de bain avec WC séparé. A l'extérieur, un emplacement de stationnement. Chauffage et eau chaude individuelle au gaz. Eau froide individuelle. Entretien parties communes et espaces verts communs, compris dans les provisions sur charges mensuelles et donnant lieu à une régularisation annuelle. Les honoraires de location TTC (à la charge du locataire) incluent le montant de rédaction des états des lieux facturé pour 148,00 euros TTC, après réalisation lors de l'entrée dans les lieux. Disponibilité au 26/06/2025. Pour plus de détails sur ce logement, vous pouvez consulter la fiche descriptive de ce bien, sur notre site internet AFEDIM.

Les informations sur les risques auxquels ce bien est exposé sont disponibles sur le site Géorisques :

Annonce visible sur <http://www.repimmo.com> sous la REF n°18357422



voir tous les détails sur ce bien [http://www.repimmo.com/petite\\_annonces\\_immobiliere/18357422/appartement-location-beurains-62.php](http://www.repimmo.com/petite_annonces_immobiliere/18357422/appartement-location-beurains-62.php)



## Location Appartement CHASSENEUIL-DU-POITOU ( Vienne - 86 )

Surface : 62 m<sup>2</sup>

Surface séjour : 19 m<sup>2</sup>

Nb pièces : 3 pièces

Chambres : 2 chambres

Charges : 41 €

Prix : 586 €/mois

Réf : 0049885 -



### Description détaillée :

Nous vous proposons un appartement de type T3 en duplex B103 (n°13) d'une superficie de 62,79 m<sup>2</sup>. Il se compose au RDC : une entrée, une pièce de vie de 24,16m<sup>2</sup> avec cuisine ouverte sur séjour et donnant sur une loggia de 7,86 m<sup>2</sup>, WC séparés et un cellier de 3,08 m<sup>2</sup>. A l'étage : une chambre de 12,58 m<sup>2</sup> avec placards, un bureau de 7,15 m<sup>2</sup>, une mezzanine et une salle d'eau avec douche, meuble vasque et WC. Une place de stationnement n°29 Chauffage individuel et eau chaude individuelle au gaz. Entretien des parties communes compris dans les provisions sur charges mensuelles et donnant lieu à une régularisation annuelle.

Les honoraires de location TTC (à la charge du locataire) incluent le montant de rédaction des états des lieux facturé pour 188 euros TTC, après réalisation lors de l'entrée dans les lieux.

Pour plus de détails sur ce logement, vous pouvez consulter la fiche descriptive de ce bien, sur notre site internet [afedim](http://www.repimmo.com). Disponible au 09/05/2025.

Les informations sur les risques auxquels ce bien est exposé sont disponibles sur le site Géorisques :

Annnonce visible sur <http://www.repimmo.com> sous la REF n°18357421



voir tous les détails sur ce bien [http://www.repimmo.com/petite\\_annonces\\_immobiliere/18357421/appartement-location-chasseneuil\\_du\\_poitou-86.php](http://www.repimmo.com/petite_annonces_immobiliere/18357421/appartement-location-chasseneuil_du_poitou-86.php)

## Location Appartement CLERMONT-FERRAND ( Puy de dome - 63 )

Surface : 26 m2

Surface séjour : 21 m2

Nb pièces : 1 pièce

SDB : 1 salle de bains

Charges : 56 €

Prix : 408 €/mois

Réf : 0038652 -



### Description détaillée :

A CLERMONT FERRAND, dans la résidence HOTEL DIEU - LES PAVILLONS, nous vous proposons un appartement T1 n°04E205 de 26.61m<sup>2</sup>, situé au 2ème étage. Il comprend un séjour-cuisine de 21.22m<sup>2</sup>, une salle de bains et un WC. Eau chaude et chauffage collectif chaudière à bois. Eau froide, entretien parties communes et espaces verts communs, compris dans les provisions sur charges mensuelles et donnant lieu à une régularisation annuelle. Les honoraires de location TTC (à la charge du locataire) incluent le montant de rédaction des états des lieux facturé pour 79 euros TTC, après réalisation lors de l'entrée dans les lieux. Pour plus de détails sur ce logement, vous pouvez consulter la fiche descriptive de ce bien, sur notre site internet AFEDIM.

Les informations sur les risques auxquels ce bien est exposé sont disponibles sur le site Géorisques :

Annnonce visible sur <http://www.repimmo.com> sous la REF n°18357420



voir tous les détails sur ce bien [http://www.repimmo.com/petite\\_annonces\\_immobiliere/18357420/appartement-location-clermont\\_ferrand-63.php](http://www.repimmo.com/petite_annonces_immobiliere/18357420/appartement-location-clermont_ferrand-63.php)

## Location Appartement COLMAR ( Haut rhin - 68 )

Surface : 41 m<sup>2</sup>

Surface séjour : 21 m<sup>2</sup>

Nb pièces : 2 pièces

Chambres : 1 chambre

SDB : 1 salle de bains

Charges : 47 €

Prix : 541 €/mois

Réf : 0038643 -



### Description détaillée :

COLMAR, nous vous proposons un appartement T2 (n°C14) d'une superficie de 41,57m<sup>2</sup> au 1er étage du bâtiment C de la résidence EMERGENCE DES MARAICHERS. Il se compose d'un séjour-cuisine de 21,32m<sup>2</sup> donnant sur une terrasse de 6,68m<sup>2</sup>, d'une salle de bain avec WC et d'une chambre de 12,83m<sup>2</sup>. A l'extérieur un emplacement de parking privé n°6. Eau chaude et chauffage individuel au gaz. Eau froide, ascenseur, entretien parties communes et espaces verts communs, compris dans les provisions sur charges mensuelles et donnant lieu à une régularisation annuelle. Les honoraires de location TTC (à la charge du locataire) incluent le montant de rédaction des états des lieux facturé pour 124,00 euros TTC, après réalisation lors de l'entrée dans les lieux. . Pour plus de détails sur ce logement, vous pouvez consulter la fiche descriptive de ce bien, sur notre site internet AFEDIM.

Les informations sur les risques auxquels ce bien est exposé sont disponibles sur le site Géorisques :

Annnonce visible sur <http://www.repimmo.com> sous la REF n°18357419



voir tous les détails sur ce bien [http://www.repimmo.com/petite\\_annonces\\_immobiliere/18357419/appartement-location-colmar-68.php](http://www.repimmo.com/petite_annonces_immobiliere/18357419/appartement-location-colmar-68.php)

## Location Appartement LILLE ( Nord - 59 )

Surface : 60 m<sup>2</sup>

Surface séjour : 26 m<sup>2</sup>

Nb pièces : 3 pièces

Chambres : 2 chambres

SDB : 1 salle de bains

Charges : 113 €

Prix : 869 €/mois

Réf : 0056874 -

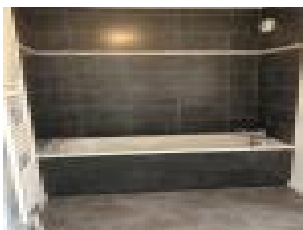


### Description détaillée :

A LILLE, dans la résidence VITAMIN'HEY, un T3 n°301 d'une superficie de 60,30 m<sup>2</sup> au 3ème étage avec ascenseur. Il se compose d'une entrée, d'un séjour-cuisine de 26 m<sup>2</sup> donnant sur une loggia de 7.3 m<sup>2</sup>, de deux chambres de 12 m<sup>2</sup> et de 9,1 m<sup>2</sup>, d'un cellier et d'une salle de bain avec WC séparé. Une place de parking n°7 est également à votre disposition. Chauffage et eau chaude individuel à gaz. Entretien parties communes et espaces verts communs, compris dans les provisions sur charges mensuelles et donnant lieu à une régularisation annuelle. Les honoraires de location TTC (à la charge du locataire) incluent le montant de rédaction des états des lieux facturé pour 180 euros TTC, après réalisation lors de l'entrée dans les lieux. Disponible le 23/02/2025. Pour plus de détail sur ce logement, vous pouvez consulter la fiche descriptive de ce bien, sur notre site internet AFEDIM

Les informations sur les risques auxquels ce bien est exposé sont disponibles sur le site Géorisques :

Annnonce visible sur <http://www.repimmo.com> sous la REF n°18357418



voir tous les détails sur ce bien [http://www.repimmo.com/petite\\_annonces\\_immobiliere/18357418/appartement-location-lille-59.php](http://www.repimmo.com/petite_annonces_immobiliere/18357418/appartement-location-lille-59.php)



## Location Appartement ILLKIRCH-GRAFFENSTADEN ( Bas rhin - 67 )

Surface : 57 m<sup>2</sup>

Surface séjour : 23 m<sup>2</sup>

Nb pièces : 3 pièces

Chambres : 2 chambres

SDB : 1 salle de bains

Charges : 125 €

Prix : 802 €/mois

Réf : 0039349 -



### Description détaillée :

ILLKIRCH GRAFFENSTADEN, c'est ici dans la résidence récente RELIEFS NATURE dans le bâtiment A que nous vous proposons un appartement T3 (n°35), d'une superficie de 57,83 m<sup>2</sup> situé au 4ème étage. Il se compose d'une entrée, d'un dégagement, d'un séjour-cuisine de 23,87 m<sup>2</sup> donnant sur une terrasse de 13,58 m<sup>2</sup> orienté Ouest, d'une salle de bain, de WC et de deux chambres de 12,29 m<sup>2</sup> et de 9,01 m<sup>2</sup>. Un emplacement de parking n°57. Chauffage, eau chaude, ascenseur, espaces verts communs et entretien parties communes, compris dans les provisions sur charges mensuelles et donnant lieu à une régularisation annuelle. Le montant des honoraires de location est facturé directement au locataire par le partenaire pour 578 euros TTC. Le montant des honoraires de rédaction des états des lieux est facturé par AFEDIM Gestion pour 173 euros TTC, après réalisation, lors de l'entrée dans les lieux. Plus de détails sur ce logement sur notre site internet AFEDIM. Disponibilité immédiate.

Les informations sur les risques auxquels ce bien est exposé sont disponibles sur le site Géorisques :

Annnonce visible sur <http://www.repimmo.com> sous la REF n°18357417



voir tous les détails sur ce bien [http://www.repimmo.com/petite\\_annonces\\_immobiliere/18357417/appartement-location-illkirch\\_graffenstaden-67.php](http://www.repimmo.com/petite_annonces_immobiliere/18357417/appartement-location-illkirch_graffenstaden-67.php)

## Location Appartement NANTES ( Loire atlantique - 44 )

Surface : 23 m<sup>2</sup>

Nb pièces : 1 pièce

Charges : 34 €

Prix : 394 €/mois

Réf : 0039628 -



### Description détaillée :

A Nantes, dans la Résidence Les Terrasses du Dôme, un Studio n° 13 (lot 13), situé dans le bâtiment B au 2ème étage avec ascenseur, d'une surface habitable de 23 m<sup>2</sup> environ, comprenant : entrée, rangement, séjour/kitchenette équipée d'un réfrigérateur et d'une plaque chauffante électrique, salle d'eau avec wc. Chauffage individuel électrique. Entretien parties communes et espaces verts compris dans les provisions sur charges mensuelles et donnant lieu à une régularisation annuelle.

Les honoraires de location TTC (à la charge du locataire) incluent le montant des honoraires de rédaction des états des lieux facturés pour 70 euros TTC, après réalisation lors de l'entrée dans les lieux.

Les informations sur les risques auxquels ce bien est exposé sont disponibles sur le site Géorisques :

Annnonce visible sur <http://www.repimmo.com> sous la REF n°18357416



voir tous les détails sur ce bien [http://www.repimmo.com/petite\\_annonces\\_immobiliere/18357416/appartement-location-nantes-44.php](http://www.repimmo.com/petite_annonces_immobiliere/18357416/appartement-location-nantes-44.php)

## Location Appartement SAINT-HERBLAIN ( Loire atlantique - 44 )

Surface : 36 m2

Surface séjour : 16 m2

Nb pièces : 2 pièces

Chambres : 1 chambre

SDB : 1 salle de bains

Charges : 35 €

Prix : 533 €/mois

Réf : 0039879 -



### Description détaillée :

Appartement T2 n° 111 (lot 66) sis au deuxième étage du bâtiment B d'une surface habitable de 36m<sup>2</sup> environ. Entrée, séjour coin kitchenette équipée d'un meuble évier, deux plaques chauffantes et un réfrigérateur, une chambre avec placard, salle d'eau avec WC. Cave n° 127 (lot 82) et parking extérieur n° 55 (lot 116)

Chauffage électrique individuel. L'eau froide, entretien parties communes, ascenseur et espaces verts communs, compris dans les provisions sur charges mensuelles et donnant lieu à une régularisation annuelle. Les honoraires de location TTC (à la charge du locataire) incluent le montant de rédaction des états des lieux facturé pour 108 euros TTC, après réalisation lors de l'entrée dans les lieux. Plus de détails sur notre site AFEDIM

Les informations sur les risques auxquels ce bien est exposé sont disponibles sur le site Géorisques :

Annnonce visible sur <http://www.repimmo.com> sous la REF n°18357415



voir tous les détails sur ce bien [http://www.repimmo.com/petite\\_annonces\\_immobiliere/18357415/appartement-location-saint\\_herblain-44.php](http://www.repimmo.com/petite_annonces_immobiliere/18357415/appartement-location-saint_herblain-44.php)

## Location Appartement PLOUZANE ( Finistere - 29 )

Surface : 60 m<sup>2</sup>

Surface séjour : 21 m<sup>2</sup>

Nb pièces : 3 pièces

Chambres : 2 chambres

SDB : 1 salle de bains

Charges : 38 €

Prix : 616 €/mois

Réf : 0040980 -



### Description détaillée :

PLOUZANÉ, résidence LE DOMAINE DE SAINT SANÉ, app T3 n°B11 (lot 93) d'environ 60.88 m<sup>2</sup> avec balcon d'environ 3.54 m<sup>2</sup>, situé au 1er étage du bâtiment B Hall B1, comprenant une entrée avec placard, un couloir donnant accès à un séjour avec coin cuisine, 2 chambres avec placard, une salle de bains, WC indépendant. Chauffage individuel électrique. Un parking extérieur n°PKA36 (lot 2) et au rez-de-chaussée du bâtiment B, une cave N°C05 (lot 87).

Logement conventionné PLS . entretien parties communes et espaces verts communs, compris dans les provisions sur charges mensuelles et donnant lieu à une régularisation annuelle. Les honoraires de location 487 TTC (à la charge du locataire) incluent le montant de rédaction des états des lieux facturé pour 182,00 euros TTC, après réalisation lors de l'entrée dans les lieux. Disponibilité prévisionnelle au 17/10/2024. Pour plus de détails sur ce logement, vous pouvez consulter la fiche descriptive de ce bien, sur notre site internet AFEDIM

Les informations sur les risques auxquels ce bien est exposé sont disponibles sur le site Géorisques :

Annnonce visible sur <http://www.repimmo.com> sous la REF n°18357414



voir tous les détails sur ce bien [http://www.repimmo.com/petite\\_annonces\\_immobiliere/18357414/appartement-location-plouzane-29.php](http://www.repimmo.com/petite_annonces_immobiliere/18357414/appartement-location-plouzane-29.php)



## Location Appartement NANTES ( Loire atlantique - 44 )

Surface : 46 m<sup>2</sup>

Surface séjour : 21 m<sup>2</sup>

Nb pièces : 2 pièces

Chambres : 1 chambre

SDB : 1 salle de bains

Charges : 59 €

Prix : 622 €/mois

Réf : 0041581 -



### Description détaillée :

A Nantes. RESIDENCE River Park. Nous vous proposons un appartement T2 bis n°A22 d'une superficie de 46.25 m<sup>2</sup> situé au 2<sup>ème</sup> étage avec ascenseur, comprenant : Une entrée avec placard, un séjour d'environ 21 m<sup>2</sup> avec coin cuisine aménagé/équipé (plaques de cuisson, hotte) donnant sur un balcon de 3.50 m<sup>2</sup>, une chambre, un bureau, une salle de bain avec WC. Sur le palier, un cellier n°A18. Au sous-sol, un parking n°11. Eau chaude et chauffage électrique (individuel). Entretien parties communes, entretien ascenseur et espaces verts communs, compris dans les provisions sur charges mensuelles et donnant lieu à une régularisation annuelle. Les honoraires de location TTC (à la charge du locataire) incluent le montant de rédaction des états des lieux facturé pour 138 euros TTC, après réalisation lors de l'entrée dans les lieux. Disponible le 04/05/2025. Pour plus de détails sur ce logement, vous pouvez consulter la fiche descriptive de ce bien, sur notre site internet AFEDIM.

Les informations sur les risques auxquels ce bien est exposé sont disponibles sur le site Géorisques :

Annnonce visible sur <http://www.repimmo.com> sous la REF n°18357413



voir tous les détails sur ce bien [http://www.repimmo.com/petite\\_annonces\\_immobiliere/18357413/appartement-location-nantes-44.php](http://www.repimmo.com/petite_annonces_immobiliere/18357413/appartement-location-nantes-44.php)

## Location Appartement GUIDEL ( Morbihan - 56 )

Surface : 44 m<sup>2</sup>

Surface séjour : 22 m<sup>2</sup>

Nb pièces : 2 pièces

Chambres : 1 chambre

Charges : 48 €

Prix : 488 €/mois

Réf : 0041964 -



### Description détaillée :

A Guidel, dans la Résidence Jardins de Vitalis - Bâtiment D, au 1er étage avec ascenseur, nous vous proposons un appartement T2 n° D14 (lot 108) de 44,05 m<sup>2</sup> avec balcon de 4,37 m<sup>2</sup>, composé d'une entrée avec placard, un séjour avec partie cuisine, une chambre et une salle d'eau avec WC. Un parking couvert n° 21 (lot 73) complète le bien. Chauffage et eau chaude individuels électriques. Eau froide individuelle. Entretien parties communes, entretien ascenseur et espaces verts communs, compris dans les provisions sur charges mensuelles et donnant lieu à une régularisation annuelle. Les honoraires de location, (à la charge du locataire) incluent le montant de rédaction du bail et des états des lieux facturé pour 132 euros TTC, après réalisation lors de l'entrée dans les lieux. Pour plus de détails sur ce logement, vous pouvez consulter la fiche descriptive de ce bien, sur notre site internet Afedim.

Les informations sur les risques auxquels ce bien est exposé sont disponibles sur le site Géorisques :

Annnonce visible sur <http://www.repimmo.com> sous la REF n°18357412



voir tous les détails sur ce bien [http://www.repimmo.com/petite\\_annonces\\_immobiliere/18357412/appartement-location-guidel-56.php](http://www.repimmo.com/petite_annonces_immobiliere/18357412/appartement-location-guidel-56.php)

## Location Appartement HEILLECOURT ( Meurthe et moselle - 54 )

Surface : 40 m2

Surface séjour : 24 m2

Nb pièces : 2 pièces

Chambres : 1 chambre

SDB : 1 salle de bains

Charges : 89 €

Prix : 579 €/mois

Réf : 0043689 -

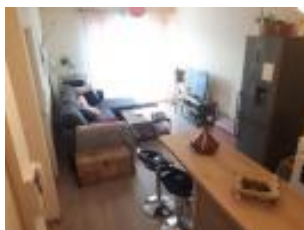


### Description détaillée :

A HEILLECOURT, dans la Résidence labellisée BBC Naturéa, nous vous proposons un appartement T2 N°2.4 (lot 22) d'environ 40m<sup>2</sup> avec balcon de 8m<sup>2</sup> situé au 2ème étage avec ascenseur du bâtiment A, comprenant une entrée avec placard aménagé, un séjour avec coin cuisine ouvert, une chambre, une salle de bains avec WC. A l'extérieur, une place de parking N°28 (lot 246). Chauffage et eau collective gaz avec comptage individualisé. Entretien parties communes et espaces verts compris dans les provisions sur charges mensuelles et donnant lieu à une régularisation annuelle. Les honoraires de location TTC incluent le montant de rédaction des états des lieux facturé pour 122.00E TTC, après réalisation de l'entrée dans les lieux. Pour plus de détails sur ce logement, vous pouvez consulter la fiche descriptive de ce bien sur notre site AFEDIM.

Les informations sur les risques auxquels ce bien est exposé sont disponibles sur le site Géorisques :

Annnonce visible sur <http://www.repimmo.com> sous la REF n°18357411



voir tous les détails sur ce bien [http://www.repimmo.com/petite\\_annonces\\_immobiliere/18357411/appartement-location-heillecourt-54.php](http://www.repimmo.com/petite_annonces_immobiliere/18357411/appartement-location-heillecourt-54.php)



## Location Appartement REIMS ( Marne - 51 )

Surface : 23 m<sup>2</sup>

Surface séjour : 20 m<sup>2</sup>

Nb pièces : 1 pièce

Charges : 80 €

Prix : 353 €/mois

Réf : 0043668 -



### Description détaillée :

A REIMS, proche hyper centre, dans la résidence neuve l'HORIZON, labellisée BBC, appartement T1 N°B105 (lot 32) d'environ 23 m<sup>2</sup> situé au 1er étage avec ascenseur du bâtiment B, comprenant : une entrée avec placard, une pièce de vie avec coin kitchenette (plaques, réfrigérateur), une salle d'eau avec WC. Au 3ème sous-sol, un parking N°147 (lot 430).

Chauffage et eau collectif gaz à comptage individualisé.

Eau froide, entretiens parties communes et espaces verts compris dans les provisions sur charges mensuelles et donnant lieu à une régularisation annuelle.

Les honoraires de location TTC incluent le montant de rédaction des états des lieux facturé pour 71€ TTC, après réalisation de l'entrée dans les lieux. Pour plus de détails sur ce logement, vous pouvez consulter la fiche descriptive de ce bien sur notre site [afedim](http://www.afedim.com)

Scellier social.

Les informations sur les risques auxquels ce bien est exposé sont disponibles sur le site Géorisques :

Annnonce visible sur <http://www.repimmo.com> sous la REF n°18357410



voir tous les détails sur ce bien [http://www.repimmo.com/petite\\_annonces\\_immobiliere/18357410/appartement-location-reims-51.php](http://www.repimmo.com/petite_annonces_immobiliere/18357410/appartement-location-reims-51.php)



## Location Appartement BRON ( Rhone - 69 )

Surface : 75 m2

Surface séjour : 27 m2

Nb pièces : 4 pièces

Chambres : 3 chambres

SDB : 1 salle de bains

Charges : 130 €

Prix : 1005 €/mois

Réf : 0043970 -



### Description détaillée :

A Bron, dans la résidence Carrousel, à proximité d'un arrêt de tram, appartement T4 n°K21 (lot 20) de 75.10m<sup>2</sup>, sans vis à vis, situé au 2ème étage du bâtiment K. Il se compose : d'une entrée avec placard, d'une beau séjour de 27.20m<sup>2</sup> avec coin cuisine aménagé et équipé ouvert sur loggia de 9.55m, de trois chambres (dont une avec placard), d'une salle de bain, et de WC séparés. Au sous-sol, un garage n°16 (lot 39), et 2 caves n°8 et 9 (lots 60 et 61). Possibilité d'un deuxième garage. Chauffage individuel gaz. Entretien parties communes, charges ascenseur, espaces verts communs, compris dans les provisions sur charges mensuelles et donnant lieu à une régularisation annuelle. Les honoraires de location TTC (à la charge du locataire) incluent le montant de rédaction des états des lieux facturé 225.00 euros TTC, après réalisation lors de l'entrée dans les lieux. Plus de détails sur ce logement sur notre site internet AFEDIM.

Les informations sur les risques auxquels ce bien est exposé sont disponibles sur le site Géorisques :

Annnonce visible sur <http://www.repimmo.com> sous la REF n°18357409



voir tous les détails sur ce bien [http://www.repimmo.com/petite\\_annonces\\_immobiliere/18357409/appartement-location-bron-69.php](http://www.repimmo.com/petite_annonces_immobiliere/18357409/appartement-location-bron-69.php)

## Location Appartement BORDEAUX ( Gironde - 33 )

Surface : 64 m<sup>2</sup>

Surface séjour : 29 m<sup>2</sup>

Nb pièces : 3 pièces

Chambres : 2 chambres

SDB : 1 salle de bains

Charges : 143 €

Prix : 900 €/mois

Réf : 0043956 -



### Description détaillée :

A BORDEAUX, dans la résidence neuve CAP 140, au 3ème étage avec ascenseur du bâtiment A, appartement T3 n°A310 (lot 206) de 64.12 m<sup>2</sup> avec terrasse de 5.20 m<sup>2</sup>, composé d'une entrée avec placard, un séjour avec coin cuisine, un dégagement, deux chambres, une salle de bain avec WC. Au sous-sol, un parking n°84 (lot 84). Eau chaude et chauffage collectif gaz, entretien parties communes, ascenseur et espaces verts communs, compris dans les provisions sur charges mensuelles et donnant lieu à une régularisation annuelle.

Les honoraires de location TTC (à la charge du locataire) incluent le montant de rédaction des états des lieux facturé pour 192 euros TTC, après réalisation lors de l'entrée dans les lieux.

Plus de détails sur notre site internet AFEDIM.

Les informations sur les risques auxquels ce bien est exposé sont disponibles sur le site Géorisques :

Annnonce visible sur <http://www.repimmo.com> sous la REF n°18357408



voir tous les détails sur ce bien [http://www.repimmo.com/petite\\_annonces\\_immobiliere/18357408/appartement-location-bordeaux-33.php](http://www.repimmo.com/petite_annonces_immobiliere/18357408/appartement-location-bordeaux-33.php)

## Location Appartement MERIGNAC ( Gironde - 33 )

Surface : 62 m<sup>2</sup>

Surface séjour : 29 m<sup>2</sup>

Nb pièces : 3 pièces

Chambres : 2 chambres

SDB : 1 salle de bains

Charges : 48 €

Prix : 796 €/mois

Réf : 0044110 -



### Description détaillée :

A MERIGNAC, dans la résidence CENTRAL AVENUE, au 2<sup>ème</sup> étage avec ascenseur du bâtiment A, nous vous proposons un appartement T3 n°B09 (lot 20) de 62.04 m<sup>2</sup> avec balcon de 12.45 m<sup>2</sup>, composé d'une entrée, un séjour avec coin cuisine, deux chambres dont une avec placard, une salle de bains, WC séparés. Un parking couvert n°9 (lot 39). Chauffage individuel gaz. Entretien des parties communes, entretien ascenseur et espaces verts communs, compris dans les provisions sur charges mensuelles et donnant lieu à une régularisation annuelle. Disponibilité au 29/11/2024. Les honoraires de location TTC (à la charge du locataire) incluent le montant de rédaction des états des lieux facturé pour 186 euros TTC, après réalisation lors de l'entrée dans les lieux. Pour plus de détails sur ce logement, vous pouvez consulter la fiche descriptive de ce bien, sur notre site internet AFEDIM.

Les informations sur les risques auxquels ce bien est exposé sont disponibles sur le site Géorisques :

Annonce visible sur <http://www.repimmo.com> sous la REF n°18357407



voir tous les détails sur ce bien [http://www.repimmo.com/petite\\_annonces\\_immobiliere/18357407/appartement-location-merignac-33.php](http://www.repimmo.com/petite_annonces_immobiliere/18357407/appartement-location-merignac-33.php)

## Location Appartement DIJON ( Cote d'or - 21 )

Surface : 43 m<sup>2</sup>

Surface séjour : 22 m<sup>2</sup>

Nb pièces : 2 pièces

Chambres : 1 chambre

SDB : 1 salle de bains

Charges : 73 €

Prix : 596 €/mois

Réf : 0044836 -

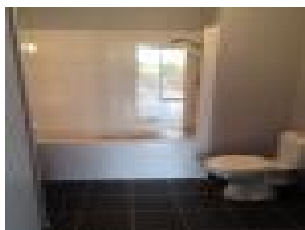


### Description détaillée :

A Dijon dans la résidence 135 Lafayette, appartement T2 lot 40 n°B201 de 43m<sup>2</sup> environ avec balcon de 11.55m<sup>2</sup> au 2ème étage avec ascenseur du bâtiment B. Comprenant un hall d'entrée avec placard, un séjour avec une ouverture exposée sud donnant sur balcon, une cuisine aménagée (meuble + évier), une chambre avec placard et une ouverture donnant sur le balcon, une salle de bains avec W.C. Un garage lot 3 n°3. Chauffage collectif urbain, eau froide, entretien parties communes et espaces verts communs, compris dans les provisions sur charges mensuelles et donnant lieu à une régularisation annuelle. Les honoraires de location TTC (à la charge du locataire) incluent le montant de rédaction des états des lieux facturé pour 131 euros TTC, après réalisation lors de l'entrée dans les lieux. Pour plus de détails sur ce logement, vous pouvez consulter la fiche descriptive de ce bien, sur notre site internet AFEDIM-locations.

Les informations sur les risques auxquels ce bien est exposé sont disponibles sur le site Géorisques :

Annonce visible sur <http://www.repimmo.com> sous la REF n°18357406



voir tous les détails sur ce bien [http://www.repimmo.com/petite\\_annonces\\_immobiliere/18357406/appartement-location-dijon-21.php](http://www.repimmo.com/petite_annonces_immobiliere/18357406/appartement-location-dijon-21.php)



## Location Appartement AVIGNON ( Vaucluse - 84 )

Surface : 39 m<sup>2</sup>

Surface séjour : 21 m<sup>2</sup>

Nb pièces : 2 pièces

Chambres : 1 chambre

SDB : 1 salle de bains

Charges : 91 €

Prix : 606 €/mois

Réf : 0045275 -



### Description détaillée :

A AVIGNON dans la résidence LES TEINTURIERS, appartement T2 lot 501 n°E01, au rez de chaussée avec ascenseur du bâtiment E, composé d'une entrée-séjour-cuisine, une chambre, une salle de bain avec WC, une terrasse de 24.8m<sup>2</sup>. Une place de parking au sous-sol lot 77 n°79. Eau et chauffage collectif gaz. Eau froide, entretien parties communes, entretien ascenseur et espaces verts communs, compris dans les provisions sur charges mensuelles et donnant lieu à une régularisation annuelle. Les honoraires de location TTC (à la charge du locataire) incluent le montant de rédaction des états des lieux facturé pour 117,00 euros TTC, après réalisation lors de l'entrée dans les lieux. Pour plus de détails sur ce logement, vous pouvez consulter la fiche descriptive de ce bien, sur notre site internet AFEDIM.

Les informations sur les risques auxquels ce bien est exposé sont disponibles sur le site Géorisques :

Annnonce visible sur <http://www.repimmo.com> sous la REF n°18357405



voir tous les détails sur ce bien [http://www.repimmo.com/petite\\_annonces\\_immobiliere/18357405/appartement-location-avignon-84.php](http://www.repimmo.com/petite_annonces_immobiliere/18357405/appartement-location-avignon-84.php)

## Location Appartement WATTRELOS ( Nord - 59 )

Surface : 40 m<sup>2</sup>

Surface séjour : 21 m<sup>2</sup>

Nb pièces : 2 pièces

Chambres : 1 chambre

SDB : 1 salle de bains

Charges : 61 €

Prix : 597 €/mois

Réf : 0045530 -



### Description détaillée :

A WATTRELOS, dans la Résidence COTE CAMPAGNE, appartement T2 n° A35 (lot 19) de 40.80 m<sup>2</sup> avec balcon de 10.5m<sup>2</sup> au 3ème étage avec ascenseur, composé d'une entrée, un séjour-cuisine, une chambre, salle de bain et WC . Un emplacement de stationnement extérieur n°8 (lot 106). Chauffage et eau chaude individuelle. Eau froide, entretien parties communes et espaces verts communs, compris dans les provisions sur charges mensuelles et donnant lieu à une régularisation annuelle. Les honoraires de location (à la charge du locataire) incluent le montant de rédaction des états des lieux facturé pour 122 euros TTC, après réalisation lors de l'entrée dans les lieux. Pour plus de détails sur ce logement, vous pouvez consulter la fiche descriptive de ce bien, sur notre site internet AFEDIM-locations.

Les informations sur les risques auxquels ce bien est exposé sont disponibles sur le site Géorisques :

Annnonce visible sur <http://www.repimmo.com> sous la REF n°18357404



voir tous les détails sur ce bien [http://www.repimmo.com/petite\\_annonces\\_immobiliere/18357404/appartement-location-wattrelos-59.php](http://www.repimmo.com/petite_annonces_immobiliere/18357404/appartement-location-wattrelos-59.php)

## Location Appartement RENNES ( Ille et vilaine - 35 )

Surface : 41 m<sup>2</sup>

Surface séjour : 19 m<sup>2</sup>

Nb pièces : 2 pièces

Chambres : 1 chambre

SDB : 1 salle de bains

Charges : 42 €

Prix : 632 €/mois

Réf : 0045824 -



### Description détaillée :

RENNES. RESIDENCE ENERGIS 2. Nous vous proposons un appartement T2 n°B03 d'une superficie de 41.55 m<sup>2</sup> situé au rez-de-chaussée, comprenant : Une entrée avec placard, un séjour d'environ 19.55 m<sup>2</sup> avec coin cuisine donnant sur une terrasse de 10.25 m<sup>2</sup>, une chambre d'environ 11.20 m<sup>2</sup>, une salle de bain et WC séparé. Au sous-sol, un parking n°P202. Eau chaude et chauffage au gaz (individuel). Entretien parties communes, entretien ascenseur et espaces verts communs, compris dans les provisions sur charges mensuelles et donnant lieu à une régularisation annuelle. Les honoraires de location TTC (à la charge du locataire) incluent le montant de rédaction des états des lieux facturé pour 124 euros TTC, après réalisation lors de l'entrée dans les lieux. Disponible le 05/07/2025. Pour plus de détails sur ce logement, vous pouvez consulter la fiche descriptive de ce bien, sur notre site internet AFEDIM.

Les informations sur les risques auxquels ce bien est exposé sont disponibles sur le site Géorisques :

Annnonce visible sur <http://www.repimmo.com> sous la REF n°18357403



voir tous les détails sur ce bien [http://www.repimmo.com/petite\\_annonces\\_immobiliere/18357403/appartement-location-rennes-35.php](http://www.repimmo.com/petite_annonces_immobiliere/18357403/appartement-location-rennes-35.php)



## Location Appartement BREST ( Finistere - 29 )

Surface : 44 m<sup>2</sup>

Surface séjour : 24 m<sup>2</sup>

Nb pièces : 2 pièces

Chambres : 1 chambre

Charges : 58 €

Prix : 496 €/mois

Réf : 0045777 -



### Description détaillée :

A Brest, dans la résidence Plymouth, un appartement T2 n°B32 (lot 151) de 44.57m<sup>2</sup>, au troisième étage avec ascenseur du bâtiment B, comprenant un hall avec placard, un séjour/cuisine donnant sur balcon de 4.36m<sup>2</sup>, une chambre, une salle d'eau avec WC. Au sous-sol des bâtiments ABC un garage n°17 (lot 16). Eau chaude et chauffage individuels au gaz. Entretien parties communes, entretien ascenseur et espaces verts communs, compris dans les provisions sur charges mensuelles et donnant lieu à une régularisation annuelle.

Les honoraires de location 356euros TTC (à la charge du locataire) incluent le montant de rédaction des états des lieux facturé pour 133 euros TTC, après réalisation lors de l'entrée dans les lieux. Pour plus de détails sur ce logement, vous pouvez consulter la fiche descriptive de ce bien, sur notre site internet AFEDIM.

Les informations sur les risques auxquels ce bien est exposé sont disponibles sur le site Géorisques :

Annnonce visible sur <http://www.repimmo.com> sous la REF n°18357402



voir tous les détails sur ce bien [http://www.repimmo.com/petite\\_annonces\\_immobiliere/18357402/appartement-location-brest-29.php](http://www.repimmo.com/petite_annonces_immobiliere/18357402/appartement-location-brest-29.php)



## Location Appartement CREPY-EN-VALOIS ( Oise - 60 )

Surface : 39 m<sup>2</sup>

Surface séjour : 20 m<sup>2</sup>

Nb pièces : 2 pièces

Chambres : 1 chambre

Charges : 47 €

Prix : 629 €/mois

Réf : 0045891 -



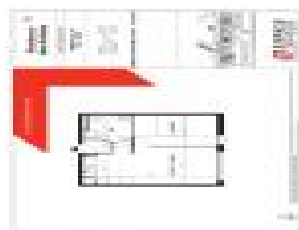
### Description détaillée :

Proche de Paris, à CRÉPY-EN-VALOIS, dans la résidence des Archers, nous vous proposons un appartement T2 n°5 de 39.68 m<sup>2</sup>. Situé au rez-de-chaussée du bâtiment A, il comprend une entrée, un séjour de 20.34 m<sup>2</sup> avec cuisine ouverte, une salle d'eau avec WC et une chambre de 11.49 m<sup>2</sup>. Au rez-de-chaussée un parking double couvert n° 5 et n°6. Eau chaude et chauffage individuel gaz. Entretien parties communes et espaces verts communs, compris dans les provisions sur charges mensuelles et donnant lieu à une régularisation annuelle.

Les honoraires de location TTC (à la charge du locataire) incluent le montant de rédaction des états des lieux facturé pour 119 euros TTC, après réalisation lors de l'entrée dans les lieux. Plus de détails sur notre site internet AFEDIM.

Les informations sur les risques auxquels ce bien est exposé sont disponibles sur le site Géorisques :

Annnonce visible sur <http://www.repimmo.com> sous la REF n°18357401



voir tous les détails sur ce bien [http://www.repimmo.com/petite\\_annonces\\_immobiliere/18357401/appartement-location-crepy\\_en\\_valois-60.php](http://www.repimmo.com/petite_annonces_immobiliere/18357401/appartement-location-crepy_en_valois-60.php)

## Location Appartement PLESSIS-TREVISE ( Val de Marne - 94 )

Surface : 41 m<sup>2</sup>

Surface séjour : 23 m<sup>2</sup>

Nb pièces : 2 pièces

Chambres : 1 chambre

SDB : 1 salle de bains

Charges : 72 €

Prix : 739 €/mois

Réf : 0047779 -



### Description détaillée :

Au Plessis Trevisse, proche commerces et commodités dans la résidence VILLA DES GLYCINES, nous vous proposons un appartement T2 n° A31 de 41.19m<sup>2</sup> au troisième étage avec ascenseur. Il se compose d'une pièce de vie de 23.88m<sup>2</sup> avec espace cuisine donnant sur un balcon de 4.17m<sup>2</sup>, d'une chambre de 12.29m<sup>2</sup>, d'une salle de bain de 5.02m<sup>2</sup> avec baignoire et WC. Place de parking n°17, au sous-sol. Eau chaude et chauffage par chaudière à gaz collective, entretien des parties communes et des espaces verts compris dans les provisions sur charges mensuelles et donnant lieu à une régularisation annuelle. Les honoraires de location sont facturés directement au locataire par le partenaire pour 411 E TTC. Quant aux honoraires de rédaction des états des lieux, ils sont facturés par AFEDIM Gestion pour 123 E TTC, après réalisation, lors de l'entrée dans les lieux. Plus de détails sur notre site internet AFEDIM.

Les informations sur les risques auxquels ce bien est exposé sont disponibles sur le site Géorisques :

Annnonce visible sur <http://www.repimmo.com> sous la REF n°18357400

## Location Appartement LILLE ( Nord - 59 )

Surface : 72 m<sup>2</sup>

Surface séjour : 31 m<sup>2</sup>

Nb pièces : 3 pièces

Chambres : 2 chambres

SDB : 1 salle de bains

Charges : 115 €

Prix : 915 €/mois

Réf : 0046772 -



### Description détaillée :

LILLE - A 2 km du centre-ville de Lille, à proximité immédiate du périphérique et du métro Porte d'Arras et des Postes, nous vous proposons dans la résidence AGRUM, un Duplex de type 3 n°221 de 72.31 m<sup>2</sup> situé au 3ième étage du bâtiment A, avec ascenseur.

Il comprend, au niveau bas : une entrée avec placard, un cellier, un WC et un séjour de 31.68 m<sup>2</sup> avec cuisine ouverte, donnant sur une terrasse de 15.18 m<sup>2</sup>. Au niveau haut, deux chambres de 14 m<sup>2</sup> et 9 m<sup>2</sup>, ainsi qu'une salle de bains. Au sous-sol, un emplacement de stationnement n°29.

Chauffage et eau chaude individuels gaz. Entretien parties communes, ascenseur et espaces verts communs, compris dans les provisions sur charges mensuelles et donnant lieu à une régularisation annuelle.

Les honoraires de location TTC (à la charge du locataire) incluent le montant de rédaction des états des lieux facturé pour 216 euros TTC après réalisation lors de l'entrée dans les lieux. Plus de détails sur notre site AFEDIM

Les informations sur les risques auxquels ce bien est exposé sont disponibles sur le site Géorisques :

Annnonce visible sur <http://www.repimmo.com> sous la REF n°18357399



voir tous les détails sur ce bien [http://www.repimmo.com/petite\\_annonces\\_immobiliere/18357399/appartement-location-lille-59.php](http://www.repimmo.com/petite_annonces_immobiliere/18357399/appartement-location-lille-59.php)

## Location Appartement MONTPELLIER ( Herault - 34 )

Surface : 39 m2

Surface séjour : 23 m2

Nb pièces : 2 pièces

Chambres : 1 chambre

Charges : 115 €

Prix : 726 €/mois

Réf : 0046983 -

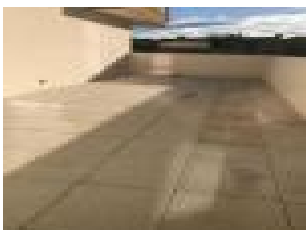


### Description détaillée :

MONTPELLIER. Implanté à proximité du centre-ville de Montpellier, à 10 minutes du centre historique, le quartier de Grand M offre un cadre de vie idéal. La résidence neuve DOMAINE DES JARDINS DE BOHEME se trouve à environ 10 mins à pied des commerces, arrêts de tram et de bus. Nous vous proposons un appartement T2 n°F006 de 39.90m<sup>2</sup> au RDC du bâtiment F (avec ascenseur). Il se compose d'un séjour avec cuisine aménagée et équipée ouverte de 23.10m<sup>2</sup> donnant sur une terrasse de 36.70m<sup>2</sup>, et d'une salle d'eau avec WC. Un garage n°48 est également à disposition. Chauffage électrique individuel. Eau froide et chaude (gaz), entretiens parties communes et espaces verts compris dans les provisions sur charges mensuelles et donnant lieu à une régularisation annuelle. Les honoraires de location TTC (à la charge du locataire) incluent le montant de rédaction des états des lieux facturé pour 119 euros TTC, après réalisation lors de l'entrée dans les lieux. Plus de détails sur notre site AFEDIM.

Les informations sur les risques auxquels ce bien est exposé sont disponibles sur le site Géorisques :

Annonce visible sur <http://www.repimmo.com> sous la REF n°18357398



voir tous les détails sur ce bien [http://www.repimmo.com/petite\\_annonces\\_immobiliere/18357398/appartement-location-montpellier-34.php](http://www.repimmo.com/petite_annonces_immobiliere/18357398/appartement-location-montpellier-34.php)



## Location Appartement ENNERY PONTOISE ( Val d'Oise - 95 )

Surface : 26 m<sup>2</sup>

Surface séjour : 21 m<sup>2</sup>

Nb pièces : 1 pièce

Charges : 68 €

Prix : 564 €/mois

Réf : 0047920 -



### Description détaillée :

PONTOISE - Dans la résidence " Cézanne " nous vous proposons un appartement T1(A17) d'une surface de 26.70m<sup>2</sup>, au 1er étage avec ascenseur. Il se compose d'une pièce de vie avec coin cuisine de 21.37m<sup>2</sup>, donnant sur un balcon de 6m<sup>2</sup> et d'une salle d'eau avec douche, meuble vasque et WC. Au sous-sol, un parking n°375. Chauffage et eau chaude par réseau collectif. Chauffage, eau chaude, entretien parties communes et espaces verts compris dans les provisions sur charges mensuelles et donnant lieu à une régularisation annuelle.

Disponible le 25/05/2025.

Les honoraires de location (à la charge du locataire) incluent le montant de rédaction des états des lieux facturé pour 80 euros TTC, après réalisation lors de l'entrée dans les lieux. Pour plus de détails, vous pouvez consulter notre site AFEDIM

Les informations sur les risques auxquels ce bien est exposé sont disponibles sur le site Géorisques :

Annnonce visible sur <http://www.repimmo.com> sous la REF n°18357397



voir tous les détails sur ce bien [http://www.repimmo.com/petite\\_annonces\\_immobiliere/18357397/appartement-location-ennery-95.php](http://www.repimmo.com/petite_annonces_immobiliere/18357397/appartement-location-ennery-95.php)

## Location Appartement TOURS ( Indre et loire - 37 )

Surface : 62 m<sup>2</sup>

Surface séjour : 28 m<sup>2</sup>

Nb pièces : 3 pièces

Chambres : 2 chambres

Charges : 82 €

Prix : 762 €/mois

Réf : 0051306 -



### Description détaillée :

A TOURS, proche de tous commerces, écoles et infrastructures routières, dans la résidence ST-GERMAIN DUPRE nous vous proposons un T3 neuf (n°01A202) de 62.92m<sup>2</sup> au 1er étage, comprenant une entrée, un séjour ouvert sur cuisine de 28.08m<sup>2</sup> donnant sur un balcon exposé EST de 5.76m<sup>2</sup>, deux chambres de 12.47m<sup>2</sup> et 10.32m<sup>2</sup>, une salle d'eau, un WC séparé et un parking intérieur n°PK15A. Production d'eau chaude et chauffage individuel au gaz.

Entretien des parties communes compris dans les provisions sur charges mensuelles et donnant lieu à une régularisation annuelle.

Les honoraires de location TTC (à la charge du locataire) incluent le montant de rédaction des états des lieux facturé pour 188 euros TTC, après réalisation lors de l'entrée dans les lieux.

Pour plus de détails sur ce logement, vous pouvez consulter la fiche descriptive de ce bien, sur notre site internet Afedim .

Les informations sur les risques auxquels ce bien est exposé sont disponibles sur le site Géorisques :

Annnonce visible sur <http://www.repimmo.com> sous la REF n°18357396



voir tous les détails sur ce bien [http://www.repimmo.com/petite\\_annonces\\_immobiliere/18357396/appartement-location-tours-37\\_php](http://www.repimmo.com/petite_annonces_immobiliere/18357396/appartement-location-tours-37_php)

## Location Appartement BEZANNES ( Marne - 51 )

Surface : 34 m2

Surface séjour : 20 m2

Nb pièces : 1 pièce

Charges : 54 €

Prix : 454 €/mois

Réf : 0048763 -



### Description détaillée :

BEZANNES, Dans la résidence HEXAGONE, bâtiment 1, nous vous proposons un appartement T1 (n°C18), d'une superficie de 34,85 m<sup>2</sup> situé au 1er étage avec ascenseur. Il se compose d'une entrée, d'une cuisine, d'un séjour donnant sur un balcon de 5,90 m<sup>2</sup> orienté Nord-Est et d'une salle d'eau avec WC. Un emplacement de parking extérieur est également à votre disposition. Chauffage et eau chaude individuel électrique. Eau froide individuelle. Espaces verts communs et entretien parties communes, compris dans les provisions sur charges mensuelles et donnant lieu à une régularisation annuelle. Les honoraires de location TTC (à la charge du locataire) incluent le montant de rédaction des états des lieux facturé 104€ TTC, après réalisation lors de l'entrée dans les lieux. Pour plus de détails sur ce logement, vous pouvez consulter la fiche descriptive de ce bien, sur notre site internet [afedim](http://www.repimmo.com)

Les informations sur les risques auxquels ce bien est exposé sont disponibles sur le site Géorisques :

Annnonce visible sur <http://www.repimmo.com> sous la REF n°18357395



voir tous les détails sur ce bien [http://www.repimmo.com/petite\\_annonces\\_immobiliere/18357395/appartement-location-bezannes-51.php](http://www.repimmo.com/petite_annonces_immobiliere/18357395/appartement-location-bezannes-51.php)

## Location Appartement SAINT-NAZAIRE ( Loire atlantique - 44 )

Surface : 41 m<sup>2</sup>

Surface séjour : 20 m<sup>2</sup>

Nb pièces : 2 pièces

Chambres : 1 chambre

Charges : 67 €

Prix : 599 €/mois

Réf : 0048292 -

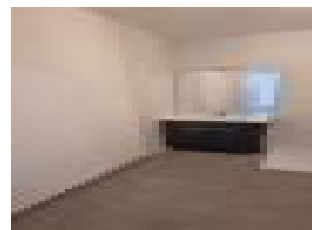
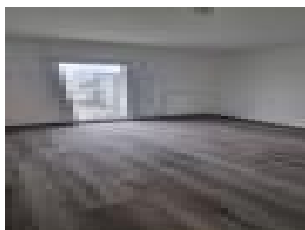
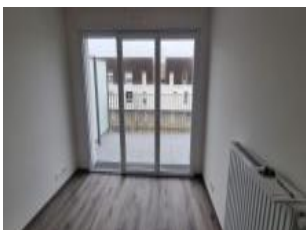


### Description détaillée :

A ST NAZAIRE, rue du Petit Breton, à proximité de nombreux commerces et commodités, dans la résidence TERRE D'ESCALE, nous vous proposons un T2 (n°A205) de 41.99 m<sup>2</sup>, comprenant une entrée, un séjour ouvert sur cuisine de 20.02m<sup>2</sup> donnant sur une terrasse exposée OUEST de 10.76m<sup>2</sup>, une chambre de 12.19m<sup>2</sup>, une salle d'eau, un WC séparé et un parking n°PK19. Production d'eau chaude, froide et chauffage individuel électrique. Entretien parties communes, entretien ascenseur, compris dans les provisions sur charges mensuelles et donnant lieu à une régularisation annuelle. Le montant des honoraires de location est facturé pour 419 euros TTC. Quant au montant des honoraires de rédaction des états des lieux, il est facturé par AFEDIM Gestion pour 125 euros TTC, après réalisation, lors de l'entrée dans les lieux. Pour plus de détails, consultez la fiche descriptive, sur notre site internet AFEDIM.

Les informations sur les risques auxquels ce bien est exposé sont disponibles sur le site Géorisques :

Annnonce visible sur <http://www.repimmo.com> sous la REF n°18357394



voir tous les détails sur ce bien [http://www.repimmo.com/petite\\_annonces\\_immobiliere/18357394/appartement-location-saint\\_nazaire-44.php](http://www.repimmo.com/petite_annonces_immobiliere/18357394/appartement-location-saint_nazaire-44.php)



## Location Appartement SAINT-MARTIN-D'HERES ( Isere - 38 )

Surface : 48 m<sup>2</sup>

Surface séjour : 24 m<sup>2</sup>

Nb pièces : 2 pièces

Chambres : 1 chambre

Charges : 100 €

Prix : 707 €/mois

Réf : 0047987 -



### Description détaillée :

A ST MARTIN D'HERES, à 5 minutes de Grenoble, dans la résidence L'EQUALIS, nous vous proposons un T2 (n°A202) de 48.34m<sup>2</sup>, comprenant une entrée, un séjour ouvert sur cuisine aménagée et équipée de 24.33m<sup>2</sup> donnant sur un balcon exposé EST de 11.02m<sup>2</sup>, une chambre avec placard de 11.78m<sup>2</sup>, une salle d'eau avec WC, un dégagement de 2.15m<sup>2</sup> et une cave n°A-04 ainsi qu'un garage n°A-9. Eau froide individuelle. Production d'eau chaude et chauffage collectif au gaz. Entretien parties communes, entretien ascenseur, compris dans les provisions sur charges mensuelles et donnant lieu à une régularisation annuelle. Disponible le 13 juin 2025. Les honoraires de location TTC (à la charge du locataire) incluent le montant de rédaction des états des lieux facturé pour 145euros TTC, après réalisation lors de l'entrée dans les lieux.

Pour plus de détails sur ce logement, vous pouvez consulter la fiche descriptive de ce bien, sur notre site internet AFEDIM.

Les informations sur les risques auxquels ce bien est exposé sont disponibles sur le site Géorisques :

Annnonce visible sur <http://www.repimmo.com> sous la REF n°18357393



voir tous les détails sur ce bien [http://www.repimmo.com/petite\\_annonces\\_immobiliere/18357393/appartement-location-saint\\_martin\\_d\\_heres-38.php](http://www.repimmo.com/petite_annonces_immobiliere/18357393/appartement-location-saint_martin_d_heres-38.php)

## Location Appartement MARTIGUES ( Bouches du Rhone - 13 )

Surface : 42 m<sup>2</sup>

Surface séjour : 24 m<sup>2</sup>

Nb pièces : 2 pièces

Chambres : 1 chambre

Charges : 99 €

Prix : 739 €/mois

Réf : 0057796 -



### Description détaillée :

A MARTIGUES, dans un quartier résidentiel bien équipé, dans la résidence " LE CLOS DES OLIVIERS ", nous vous proposons un T2 n°C09 de 42.32m<sup>2</sup> au 3ème étage, comprenant une entrée séjour et une kitchenette équipée de 24.28m<sup>2</sup> donnant sur un balcon de 7.43m<sup>2</sup>, une chambre avec placard de 13.18m<sup>2</sup>, une salle d'eau avec WC et deux places de parking n°56 et n°57. Production d'eau chaude et chauffage individuel au gaz. Entretien parties communes, entretien ascenseur, compris dans les provisions sur charges mensuelles et donnant lieu à une régularisation annuelle. Les honoraires de location TTC (à la charge du locataire) incluent le montant de rédaction des états des lieux facturé pour 126E TTC, après réalisation lors de l'entrée dans les lieux.

Pour plus de détails sur ce logement, vous pouvez consulter la fiche descriptive de ce bien, sur votre site internet AFEDIM.

Les informations sur les risques auxquels ce bien est exposé sont disponibles sur le site Géorisques :

Annnonce visible sur <http://www.repimmo.com> sous la REF n°18357392



voir tous les détails sur ce bien [http://www.repimmo.com/petite\\_annonces\\_immobiliere/18357392/appartement-location-martigues-13.php](http://www.repimmo.com/petite_annonces_immobiliere/18357392/appartement-location-martigues-13.php)

## Location Appartement ORVAULT ( Loire atlantique - 44 )

Surface : 45 m<sup>2</sup>

Surface séjour : 22 m<sup>2</sup>

Nb pièces : 2 pièces

Chambres : 1 chambre

Charges : 69 €

Prix : 662 €/mois

Réf : 0048727 -



### Description détaillée :

Proche commerces, services et transports en commun, nous vous proposons dans la résidence neuve NEO IMPULSION, un appartement T2 n°C404 de 45.20 m<sup>2</sup>. Situé au 4ième étage du bâtiment C1 avec ascenseur, il comprend un cellier, un séjour de 22 m<sup>2</sup> avec cuisine ouverte donnant sur un balcon de 7.4 m<sup>2</sup>, une chambre avec placard et une salle d'eau avec WC séparé. Au sous-sol, un emplacement de stationnement n°142. Chauffage et eau chaude Biomasse urbain collectif. Entretien parties communes, ascenseur et espaces verts communs, compris dans les provisions sur charges mensuelles et donnant lieu à une régularisation annuelle. Les honoraires de location TTC (à la charge du locataire) incluent le montant de rédaction des états des lieux facturé pour 135 euros TTC, après réalisation lors de l'entrée dans les lieux.

Plus de détails sur notre site internet AFEDIM.

Les informations sur les risques auxquels ce bien est exposé sont disponibles sur le site Géorisques :

Annnonce visible sur <http://www.repimmo.com> sous la REF n°18357391



voir tous les détails sur ce bien [http://www.repimmo.com/petite\\_annonces\\_immobiliere/18357391/appartement-location-orvault-44.php](http://www.repimmo.com/petite_annonces_immobiliere/18357391/appartement-location-orvault-44.php)



## Location Appartement ORVAULT ( Loire atlantique - 44 )

Surface : 44 m<sup>2</sup>

Surface séjour : 21 m<sup>2</sup>

Nb pièces : 2 pièces

Chambres : 1 chambre

Charges : 59 €

Prix : 610 €/mois

Réf : 0048730 -



### Description détaillée :

ORVAULT offre un cadre de vie privilégié - Proche commerces, services et transports en commun, nous vous proposons dans la résidence NEO IMPULSION, un appartement T2 n°C001 de 44.10 m<sup>2</sup>. Situé au RDC du bâtiment C2, il comprend un cellier, un séjour de 21.30 m<sup>2</sup> avec cuisine ouverte donnant sur une terrasse de 6 m<sup>2</sup>, une chambre et une salle d'eau avec WC séparé. Au sous-sol, un emplacement de stationnement n°86. Chauffage et eau chaude Biomasse urbain. Entretien parties communes et espaces verts communs, compris dans les provisions sur charges mensuelles et donnant lieu à une régularisation annuelle. Les honoraires de location TTC (à la charge du locataire) incluent le montant de rédaction des états des lieux facturé pour 132 euros TTC, après réalisation lors de l'entrée dans les lieux.

Plus de détails sur notre site internet AFEDIM.

Les informations sur les risques auxquels ce bien est exposé sont disponibles sur le site Géorisques :

Annnonce visible sur <http://www.repimmo.com> sous la REF n°18357390



voir tous les détails sur ce bien [http://www.repimmo.com/petite\\_annonces\\_immobiliere/18357390/appartement-location-orvault-44.php](http://www.repimmo.com/petite_annonces_immobiliere/18357390/appartement-location-orvault-44.php)



## Location Appartement BEZANNES ( Marne - 51 )

Surface : 38 m2

Nb pièces : 1 pièce

SDB : 1 salle de bains

Charges : 88 €

Prix : 445 €/mois

Réf : 0056498 -



### Description détaillée :

BEZANNES proche REIMS, dans la résidence neuve LES REFLETS DU PARC, un appartement T1 n°d0403 de 27.90m<sup>2</sup> avec terrasse et jardin de 29.40m<sup>2</sup>, situé en rez-de-chaussée. Il comprend une entrée, un séjour-cuisine, une salle de bains et un WC séparé. A l'extérieur, un emplacement de stationnement n°21. Eau chaude et chauffage individuel gaz. Eau froide, entretien parties communes et espaces verts communs, compris dans les provisions sur charges mensuelles et donnant lieu à une régularisation annuelle. Le montant des honoraires mentionné inclut le montant des honoraires de location (visite, constitution dossier, bail) facturé directement au locataire par le partenaire pour 223 euros TTC et le montant des honoraires de rédaction des états des lieux facturés par AFEDIM Gestion pour 83euros TTC, après réalisation, lors de l'entrée dans les lieux. Le règlement des honoraires état des lieux est à adresser avec le bail signé à AFEDIM Gestion.

Les informations sur les risques auxquels ce bien est exposé sont disponibles sur le site Géorisques :

Annonce visible sur <http://www.repimmo.com> sous la REF n°18357389



voir tous les détails sur ce bien [http://www.repimmo.com/petite\\_annonces\\_immobiliere/18357389/appartement-location-bezannes-51.php](http://www.repimmo.com/petite_annonces_immobiliere/18357389/appartement-location-bezannes-51.php)

## Location Appartement TOULON ( Var - 83 )

Surface : 71 m<sup>2</sup>

Surface séjour : 36 m<sup>2</sup>

Nb pièces : 3 pièces

Chambres : 2 chambres

SDB : 1 salle de bains

Charges : 90 €

Prix : 861 €/mois

Réf : 0060932 -



### Description détaillée :

A TOULON, dans un quartier dynamique à 5 min du centre, dans la résidence LES BALCONS DE SAINT JEAN, nous vous proposons un appartement T3 (n°A17) de 71.45 m<sup>2</sup> avec loggia de 6.57 m<sup>2</sup>. Situé au 3ème étage avec ascenseur, il comprend un séjour de 36 m<sup>2</sup> ouvert sur une cuisine aménagée et équipée (plaque vitro, four, hotte), deux chambres, un dressing, une salle de bains et un WC séparé. Emplacement de parking au sous sol n°25. Eau chaude et chauffage individuel gaz. Entretien parties communes, ascenseur et espaces verts communs compris dans les provisions sur charges mensuelles et donnant lieu à une régularisation annuelle. Le montant des honoraires de location est facturé directement au locataire par le partenaire pour 714 euros TTC. Quant au montant des honoraires de rédaction des états des lieux, il est facturé par AFEDIM Gestion pour 214 euros TTC, après réalisation, lors de l'entrée dans les lieux. Pour plus de détails, consultez la fiche descriptive, sur notre site internet AFEDIM.

Les informations sur les risques auxquels ce bien est exposé sont disponibles sur le site Géorisques :

Annonce visible sur <http://www.repimmo.com> sous la REF n°18357388



voir tous les détails sur ce bien [http://www.repimmo.com/petite\\_annonces\\_immobiliere/18357388/appartement-location-toulon-83.php](http://www.repimmo.com/petite_annonces_immobiliere/18357388/appartement-location-toulon-83.php)

## Location Appartement MELUN ( Seine et marne - 77 )

Surface : 39 m2

Surface séjour : 17 m2

Nb pièces : 2 pièces

Chambres : 1 chambre

Charges : 159 €

Prix : 749 €/mois

Réf : 0050119 -

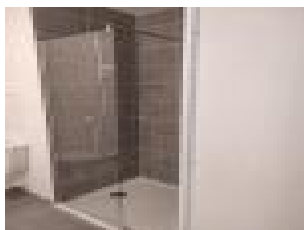
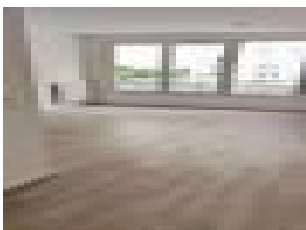


### Description détaillée :

A MELUN, cité verdoyante, dans la résidence "ANDRE MALRAUX" nous vous proposons un T2 neuf (n°426) de 39.10 m<sup>2</sup>, comprenant une entrée, un séjour ouvert sur cuisine équipée de 17.75m<sup>2</sup> (meubles hauts, bas, plaque) donnant sur un balcon exposé SUD-OUEST de 2,40m<sup>2</sup>, une chambre de 12.10m<sup>2</sup>, une salle d'eau avec WC et un parking n°570. Production d'eau chaude et chauffage collectif par chaufferie. Eau froide, entretien parties communes, entretien ascenseur, compris dans les provisions sur charges mensuelles et donnant lieu à une régularisation annuelle. Le montant des honoraires de location est facturé directement au locataire par le partenaire pour 391 euros TTC. Quant au montant des honoraires de rédaction des états des lieux, il est facturé par AFEDIM Gestion Immobilière pour 117 euros TTC, après réalisation, lors de l'entrée dans les lieux. Pour plus de détails sur ce logement, vous pouvez consulter la fiche descriptive de ce bien, sur notre site internet AFEDIM.

Les informations sur les risques auxquels ce bien est exposé sont disponibles sur le site Géorisques :

Annonce visible sur <http://www.repimmo.com> sous la REF n°18357387



voir tous les détails sur ce bien [http://www.repimmo.com/petite\\_annonces\\_immobiliere/18357387/appartement-location-melun-77.php](http://www.repimmo.com/petite_annonces_immobiliere/18357387/appartement-location-melun-77.php)

## Location Appartement ARRAS ( Pas de calais - 62 )

Surface : 42 m2

Surface séjour : 23 m2

Nb pièces : 2 pièces

Chambres : 1 chambre

SDB : 1 salle de bains

Charges : 72 €

Prix : 507 €/mois

Réf : 0050833 -

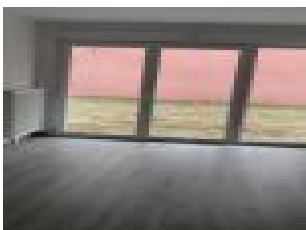


### Description détaillée :

A ARRAS, à proximité de la gare, du centre-ville et des commerces, dans la résidence neuve "ESQUISSE", nous vous proposons un appartement T2 n°B-114 de 42.03m<sup>2</sup>, situé au 1er étage avec ascenseur. Il comprend : un séjour avec espace cuisine aménagée sans électroménagé sauf hotte aspirante de 23.23m<sup>2</sup> donnant sur une terrasse de 5.38m<sup>2</sup> il n'y a pas de terrasse mais les locataires peuvent l'installer et un jardin de 52.06m<sup>2</sup> non clôturé, une chambre de 13.53m<sup>2</sup> et une salle de bains avec WC. Cet appartement dispose d'une place de stationnement n°65. Eau chaude et chauffage individuel au gaz. Eau froide, entretien parties communes et espaces verts communs, compris dans les provisions sur charges mensuelles et donnant lieu à une régularisation annuelle. Les honoraires de location TTC (à la charge du locataire) incluent le montant de rédaction des états des lieux facturé pour 126 euros TTC, après réalisation lors de l'entrée dans les lieux.

Les informations sur les risques auxquels ce bien est exposé sont disponibles sur le site Géorisques :

Annonce visible sur <http://www.repimmo.com> sous la REF n°18357386



voir tous les détails sur ce bien [http://www.repimmo.com/petite\\_annonces\\_immobiliere/18357386/appartement-location-arras-62.php](http://www.repimmo.com/petite_annonces_immobiliere/18357386/appartement-location-arras-62.php)



## Location Appartement CASTELGINEST ( Haute garonne - 31 )

Surface : 44 m<sup>2</sup>

Surface séjour : 23 m<sup>2</sup>

Nb pièces : 2 pièces

Chambres : 1 chambre

Charges : 54 €

Prix : 653 €/mois

Réf : 0057784 -



### Description détaillée :

A CASTELGINET, dans la résidence NUMERO 1, nous vous proposons un appartement T2 (N°A305) d'une surface de 44,50m<sup>2</sup> au 3ème étage avec ascenseur disposant d'une terrasse de 18,00m<sup>2</sup>. Il se compose d'une entrée avec placard, d'un séjour avec espace cuisine aménagé/équipé (plaque induction, four, hotte, frigo top) de 23,55m<sup>2</sup>, d'une chambre de 11,55m<sup>2</sup>, d'une salle d'eau avec douche, meuble vasque, sèche serviettes et WC. Au sous-sol, un parking double(n°28-29) ainsi qu'un parking (n°17) en extérieur. Chauffage et eau chaude distribués par chaudière individuelle gaz. Entretien parties communes, ascenseur et espaces verts compris dans les provisions sur charges et donnant lieu à une régularisation annuelle. Les honoraires de location TTC (à la charge du locataire) incluent le montant de rédaction des états des lieux facturé pour 133 euros TTC, après réalisation lors de l'entrée dans les lieux. Disponible dès maintenant.

Pour davantage de renseignements, merci de consulter notre site AFEDIM.

Les informations sur les risques auxquels ce bien est exposé sont disponibles sur le site Géorisques :

Annnonce visible sur <http://www.repimmo.com> sous la REF n°18357385



voir tous les détails sur ce bien [http://www.repimmo.com/petite\\_annonces\\_immobiliere/18357385/appartement-location-castelginest-31.php](http://www.repimmo.com/petite_annonces_immobiliere/18357385/appartement-location-castelginest-31.php)

## Location Appartement SAINT-JEAN-DE-LA-RUELLE ( Loiret - 45 )

Surface : 65 m<sup>2</sup>

Surface séjour : 24 m<sup>2</sup>

Nb pièces : 3 pièces

Chambres : 2 chambres

Charges : 65 €

Prix : 753 €/mois

Réf : 0056790 -



### Description détaillée :

A ST JEAN DE LA RUELLE, dans la résidence PARK L'ESPEE 2, nous vous proposons un logement T3 N°D108 de 65.00 m<sup>2</sup> sis au 1er étage avec ascenseur. Il se compose, d'une entrée avec placards, une pièce de vie de 24.48 m<sup>2</sup> avec cuisine ouverte sur séjour et donnant sur un balcon de 8.82m<sup>2</sup>, une chambre de 11.88m<sup>2</sup>, une autre chambre de 9.83m<sup>2</sup>, une salle d'eau avec meuble vasque. WC séparés. Au sous sol deux parkings N°PKS37 et PKS38. Eau froide individuelle. Chauffage et eau chaude en individuel gaz, entretien des parties communes et espaces verts communs, compris dans les provisions sur charges mensuelles et donnant lieu à une régularisation annuelle. Les honoraires de location TTC (à la charge du locataire) incluent le montant de rédaction des états des lieux facturé pour 195 euros TTC, après réalisation lors de l'entrée dans les lieux. Plus de détails sur notre site AFEDIM LOCATION.

Les informations sur les risques auxquels ce bien est exposé sont disponibles sur le site Géorisques :

Annnonce visible sur <http://www.repimmo.com> sous la REF n°18357384



voir tous les détails sur ce bien [http://www.repimmo.com/petite\\_annonces\\_immobiliere/18357384/appartement-location-saint\\_jean\\_de\\_la\\_ruelle-45.php](http://www.repimmo.com/petite_annonces_immobiliere/18357384/appartement-location-saint_jean_de_la_ruelle-45.php)

## Location Appartement CHENOVE ( Cote d'or - 21 )

Surface : 41 m<sup>2</sup>

Nb pièces : 2 pièces

Chambres : 1 chambre

Charges : 108 €

Prix : 620 €/mois

Réf : 0051695 -



### Description détaillée :

Chenôve, dans la résidence neuve OBLIQUE auprès de laquelle passe le tram qui vous mènera au centre-ville de Dijon, nous vous proposons un T2 n°LE205 de 41,65m<sup>2</sup> avec balcon de 8m<sup>2</sup>. Situé au 2ème étage avec ascenseur, il comprend : un séjour/cuisine de 23.25 m<sup>2</sup>, une chambre de 1.18m<sup>2</sup>, un placard de 0.96m<sup>2</sup> ainsi qu'une salle d'eau avec douche, meuble vasque et WC de 6.40m<sup>2</sup>. Il dispose également d'une place de parking en sous-sol. Eau chaude et chauffage collectifs par réseau urbain, entretien parties communes et ascenseur compris dans les provisions sur charges mensuelles et donnant lieu à une régularisation annuelle. Disponibilité prévisionnelle courant septembre 2021. Les honoraires de location TTC (à la charge du locataire) incluent le montant de la rédaction des états des lieux facturé pour 124E TTC, après réalisation lors de l'entrée dans les lieux. Pour plus de détails sur ce logement, vous pouvez consulter la fiche descriptive de ce bien, sur notre site internet [afedim](http://www.repimmo.com).

Les informations sur les risques auxquels ce bien est exposé sont disponibles sur le site Géorisques :

Annnonce visible sur <http://www.repimmo.com> sous la REF n°18357383