

**CM - CIC GESTION IMMOBILIERE**  
**2 rond point des AntonsBP70904 44703 ORVAULT**  
**Tel :**  
**E-Mail : [locationneuf@ataraxia.fr](mailto:locationneuf@ataraxia.fr)**

## Location Appartement TOURS ( Indre et loire - 37 )

Surface : 42 m<sup>2</sup>

Surface séjour : 21 m<sup>2</sup>

Nb pièces : 2 pièces

Chambres : 1 chambre

Charges : 58 €

Prix : 559 €/mois

Réf : 0057971\_GL -



### Description détaillée :

TOURS, c'est ici dans la résidence VIVALDI que nous vous proposons un appartement T2 (n°A002), d'une superficie de 42.97 m<sup>2</sup> situé au rez-de-chaussée. Il se compose d'une entrée avec placard, d'un séjour-cuisine de 21.87 m<sup>2</sup> comprenant une cuisine aménagée et équipée (hotte, plaque induction et évier) et donnant sur une terrasse de 5.67 m<sup>2</sup>, d'une chambre avec placard de 12.7 m<sup>2</sup> et d'une salle d'eau avec WC. Emplacement parking n°PKA11. Chauffage individuel électrique. Eau chaude, eau froide, ascenseur, espaces verts communs et entretien parties communes, compris dans les provisions sur charges mensuelles et donnant lieu à une régularisation annuelle. Les honoraires de location TTC (à la charge du locataire) incluent le montant de rédaction des états des lieux facturé 128 euros TTC, après réalisation lors de l'entrée dans les lieux. Disponible au 27.07.2025. Pour plus de détails sur ce logement, rendez vous sur notre site internet AFEDIM.

Les informations sur les risques auxquels ce bien est exposé sont disponibles sur le site Géorisques :

Annonce visible sur <http://www.repimmo.com> sous la REF n°18359786

## Location Appartement STRASBOURG ( Bas rhin - 67 )

Surface : 45 m<sup>2</sup>

Surface séjour : 23 m<sup>2</sup>

Nb pièces : 2 pièces

Chambres : 1 chambre

Charges : 115 €

Prix : 738 €/mois

Réf : 0070553\_GL -



### Description détaillée :

A STRASBOURG, dans la résidence neuve L'INATTENDU 2, proche de toutes les commodités. Venez découvrir cet appartement T2 n Fa21 de 45.03m<sup>2</sup> avec un balcon de 8.19m<sup>2</sup>, situé au 2ème étage, avec ascenseur. Il comprend un séjour/cuisine, une chambre de , une salle d'eau avec WC. Vous disposerez d'un emplacement de stationnement portant le numéro P57. Eau chaude et chauffage collectif sur le réseau de chaleur urbain. Entretien parties communes, ascenseur et espaces verts communs, compris dans les provisions sur charges mensuelles et donnant lieu à une régularisation annuelle. Les honoraires de location TTC (à la charge du locataire) incluent le montant de rédaction des états des lieux facturé pour 135 euros TTC, après réalisation lors de l'entrée dans les lieux. Plus de détails sur notre site AFEDIM.fr. Logement neuf - En attente de DPE.

Les informations sur les risques auxquels ce bien est exposé sont disponibles sur le site Géorisques :

Annnonce visible sur <http://www.repimmo.com> sous la REF n°18359785



voir tous les détails sur ce bien [http://www.repimmo.com/petite\\_annonces\\_immobiliere/18359785/appartement-location-strasbourg-67.php](http://www.repimmo.com/petite_annonces_immobiliere/18359785/appartement-location-strasbourg-67.php)

## Location Appartement CLERMONT-FERRAND ( Puy de dome - 63 )

Surface : 61 m2

Surface séjour : 25 m2

Nb pièces : 3 pièces

Chambres : 2 chambres

Charges : 50 €

Prix : 795 €/mois

Réf : 0068475\_GL -



### Description détaillée :

A CLERMONT FERRAND, dans la résidence neuve DOMAINE DU PARC, nous vous proposons un logement T3 N°A13 de 61,88 m<sup>2</sup> au 1er étage avec ascenseur. Il se compose, d'une pièce de vie de 25.98 m<sup>2</sup> avec cuisine ouverte sur séjour et donnant sur un balcon de 17.93 m<sup>2</sup>, deux chambres de 11.68 m<sup>2</sup> et 9.39 m<sup>2</sup>, une salle d'eau avec meuble vasque de 5.20 et WC de 2.03 m<sup>2</sup>. Un cave N° AC9 et un garage n° AG3. Eau chaude et chauffage individuel gaz. Entretien des parties communes, entretien ascenseur et espaces verts communs, compris dans les provisions sur charges mensuelles et donnant lieu à une régularisation annuelle. Les honoraires de location TTC (à la charge du locataire) incluent le montant de rédaction des états des lieux facturé pour 185 euros TTC, après réalisation lors de l'entrée dans les lieux. Disponibilité prévisionnelle novembre 2024. Pour plus de détail sur ce logement, vous pouvez consulter la fiche descriptive de ce bien, sur notre site internet AFEDIM. Logement neuf.

Les informations sur les risques auxquels ce bien est exposé sont disponibles sur le site Géorisques :

Annonce visible sur <http://www.repimmo.com> sous la REF n°18359784



voir tous les détails sur ce bien [http://www.repimmo.com/petite\\_annonces\\_immobiliere/18359784/appartement-location-clermont\\_ferrand-63.php](http://www.repimmo.com/petite_annonces_immobiliere/18359784/appartement-location-clermont_ferrand-63.php)

## Location Maison LEVES ( Eure et loir - 28 )

Surface : 69 m<sup>2</sup>

Surface séjour : 27 m<sup>2</sup>

Nb pièces : 3 pièces

Chambres : 2 chambres

Prix : 780 €/mois

Réf : 0065756\_GL -



### Description détaillée :

A LEVES, dans la résidence neuve LE DOMAINE DE MATHILDE, nous vous proposons cette maison individuelle T3 de 69.37m<sup>2</sup>. Elle se compose au rez-de-chaussée : une entrée, une salle d'eau avec WC ainsi qu'une cuisine aménagée ouverte sur séjour. A l'étage : un dégagement, une salle d'eau avec WC ainsi que deux chambres avec placard. Un jardin accompagne le lot. Chauffage et eau chaude individuel gaz. Les honoraires de location TTC (à la charge du locataire) incluent le montant de rédaction des états des lieux facturé pour 208 euros TTC, après réalisation lors de l'entrée dans les lieux. Plus de détails sur notre site AFEDIM. Logement neuf en cours de construction - DPE à venir  
Les informations sur les risques auxquels ce bien est exposé sont disponibles sur le site Géorisques :

Annnonce visible sur <http://www.repimmo.com> sous la REF n°18359783



voir tous les détails sur ce bien [http://www.repimmo.com/petite\\_annonces\\_immobiliere/18359783/maison-location-leves-28.php](http://www.repimmo.com/petite_annonces_immobiliere/18359783/maison-location-leves-28.php)

## Location Appartement STRASBOURG ( Bas rhin - 67 )

Surface : 44 m<sup>2</sup>

Surface séjour : 23 m<sup>2</sup>

Nb pièces : 2 pièces

Chambres : 1 chambre

Charges : 115 €

Prix : 745 €/mois

Réf : 0067261\_GL -



### Description détaillée :

A STRASBOURG - Dans la résidence neuve LES JARDINS D'O, nous vous proposons un appartement T2 (n°B7-04), d'une superficie de 44.89 m<sup>2</sup> situé au 2<sup>e</sup> étage. Il se compose d'une entrée de 4.11m<sup>2</sup>, d'une pièce de vie de 23.72 m<sup>2</sup> avec cuisine ouverte et donnant sur un balcon de 9.77 m<sup>2</sup>, d'une chambre de 11.75 m<sup>2</sup>, et d'une salle d'eau avec WC. Au sous-sol, un garage n°99. Chauffage, eau chaude, eau froide, ascenseur, espaces verts communs et entretien parties communes, compris dans les provisions sur charges mensuelles et donnant lieu à une régularisation annuelle. Les honoraires de location TTC (à la charge du locataire) incluent le montant de rédaction des états des lieux facturé 134 euros TTC, après réalisation lors de l'entrée dans les lieux. Disponibilité prévisionnelle courant juillet 2025. Plus de détails sur ce logement sur notre site internet [afedim](http://www.afedim.com). Logement neuf en cours de construction - DPE à venir  
Les informations sur les risques auxquels ce bien est exposé sont disponibles sur le site Géorisques :

Annnonce visible sur <http://www.repimmo.com> sous la REF n°18359782



voir tous les détails sur ce bien [http://www.repimmo.com/petite\\_annonces\\_immobiliere/18359782/appartement-location-strasbourg-67.php](http://www.repimmo.com/petite_annonces_immobiliere/18359782/appartement-location-strasbourg-67.php)

## Location Appartement APACH ( Moselle - 57 )

Surface : 84 m<sup>2</sup>

Surface séjour : 23 m<sup>2</sup>

Nb pièces : 4 pièces

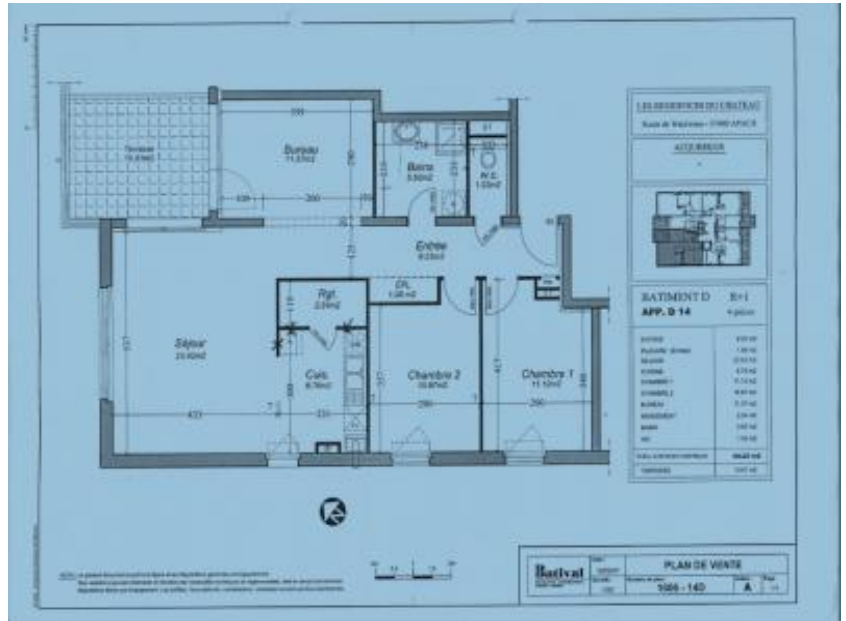
Chambres : 2 chambres

SDB : 1 salle de bains

Charges : 75 €

Prix : 975 €/mois

Réf : 0070077\_GL -

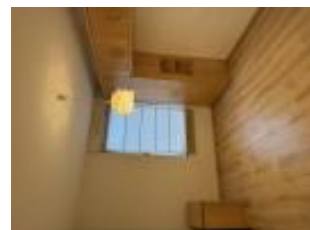


### Description détaillée :

A APACH, dans la résidence neuve RESIDENCE DU CHATEAU, nous vous proposons un appartement T4 n°92 de 84,25m<sup>2</sup> avec une terrasse de 10,91m<sup>2</sup> situé au 1er étage. Il comprend une entrée, un séjour avec cuisine aménagée et équipée, deux chambres et un bureau, une salle de bains et un WC séparé. Chauffage individuel gaz, eau chaude et eau froide individuelle. Entretien des parties communes et espaces verts communs, compris dans les provisions sur charges mensuelles et donnant lieu à une régularisation annuelle. Les honoraires de location TTC (à la charge du locataire) incluent le montant de rédaction des états des lieux facturé pour 252 euros TTC, après réalisation lors de l'entrée dans les lieux. Plus de détails sur notre site AFEDIM.

Les informations sur les risques auxquels ce bien est exposé sont disponibles sur le site Géorisques :

Annnonce visible sur <http://www.repimmo.com> sous la REF n°18359781



voir tous les détails sur ce bien [http://www.repimmo.com/petite\\_annonces\\_immobiliere/18359781/appartement-location-apach-57.php](http://www.repimmo.com/petite_annonces_immobiliere/18359781/appartement-location-apach-57.php)

## Location Appartement CHARTRES ( Eure et loir - 28 )

Surface : 38 m<sup>2</sup>

Surface séjour : 22 m<sup>2</sup>

Nb pièces : 2 pièces

Chambres : 1 chambre

Charges : 105 €

Prix : 607 €/mois

Réf : 0060681\_GL -



### Description détaillée :

A CHARTRES, nous vous proposons dans la résidence CHANZY GARDEN, un appartement T2 n°A05 de 38.93m<sup>2</sup> disposant d'une terrasse de 11.28m<sup>2</sup> et d'un jardin de 56.71m<sup>2</sup>. Situé au rez-de-chaussée, il comprend un séjour de 22.77m<sup>2</sup> avec espace cuisine, une chambre de 11.65m<sup>2</sup>, une salle d'eau avec meuble vasque, douche et WC. En sous-sol, un emplacement de stationnement n°P65. Chauffage et eau chaude distribués par chaudière collective au gaz. Entretien parties communes, ascenseur et espaces verts communs, compris dans les provisions sur charges mensuelles et donnant lieu à une régularisation annuelle. Les honoraires de location à 427.00euros TTC (à la charge du locataire) incluent le montant de rédaction des états des lieux facturé pour 116.00euros TTC, après réalisation lors de l'entrée dans les lieux. Disponible à partir du 14/06/2025.

Pour plus d'informations sur ce bien, consultez notre site [AFEDIM.fr](http://AFEDIM.fr).

Les informations sur les risques auxquels ce bien est exposé sont disponibles sur le site Géorisques :

Annnonce visible sur <http://www.repimmo.com> sous la REF n°18357352



voir tous les détails sur ce bien [http://www.repimmo.com/petite\\_annonces\\_immobiliere/18357352/appartement-location-chartres-28.php](http://www.repimmo.com/petite_annonces_immobiliere/18357352/appartement-location-chartres-28.php)



## Location Appartement REIMS ( Marne - 51 )

Surface : 45 m<sup>2</sup>

Surface séjour : 19 m<sup>2</sup>

Nb pièces : 2 pièces

Chambres : 1 chambre

Charges : 90 €

Prix : 690 €/mois

Réf : 0061073\_GL -



### Description détaillée :

A REIMS - Se situe au bord de la coulée verte et en face du Palais du Congrès, nous vous proposons dans la résidence neuve RIVES DE VESLE, un appartement T2 n°407 de 45.95m<sup>2</sup>. Situé au 4<sup>e</sup> étage de la cage 2B, il comprend un séjour de 19.45m<sup>2</sup>, une cuisine ouverte de 4.17m<sup>2</sup> donnant sur un balcon de 11.10m<sup>2</sup>, une chambre de 13.88m<sup>2</sup>, une salle d'eau et un WC séparé. Chauffage et eau chaude collectifs gaz avec comptage individuel. Au sous-sol, un emplacement de stationnement n°2.34. Entretien parties communes, espaces verts communs, ascenseur, compris dans les provisions sur charges mensuelles et donnant lieu à une régularisation annuelle. Les honoraires de location TTC (à la charge du locataire) incluent le montant de rédaction des états des lieux facturé pour 137 euros TTC, après réalisation lors de l'entrée dans les lieux. Plus de détails sur notre site AFEDIM.

Les informations sur les risques auxquels ce bien est exposé sont disponibles sur le site Géorisques :

Annnonce visible sur <http://www.repimmo.com> sous la REF n°18357351



voir tous les détails sur ce bien [http://www.repimmo.com/petite\\_annonces\\_immobiliere/18357351/appartement-location-reims-51.php](http://www.repimmo.com/petite_annonces_immobiliere/18357351/appartement-location-reims-51.php)

## Location Appartement MARGNY-LES-COMPIEGNE ( Oise - 60 )

Surface : 43 m<sup>2</sup>

Surface séjour : 22 m<sup>2</sup>

Nb pièces : 2 pièces

Chambres : 1 chambre

Charges : 75 €

Prix : 576 €/mois

Réf : 0068523\_GL -



### Description détaillée :

A MARGNY LES COMPIEGNE, dans la résidence récente EDEN PARK, nous vous proposons un logement T2 N°C14 de 43.50 m<sup>2</sup> au 1er étage avec ascenseur. Il se compose d'une entrée, d'une pièce de vie de 22m<sup>2</sup> avec cuisine ouverte donnant accès à une terrasse de 12.40m<sup>2</sup>, d'une chambre de 11.90m<sup>2</sup> et d'une salle d'eau avec WC. A l'extérieur, un parking N°55 complète ce bien. Eau froide individuelle. Chauffage et eau chaude en collectif gaz, entretien des parties communes et espaces verts communs, compris dans les provisions sur charges mensuelles et donnant lieu à une régularisation annuelle. Les honoraires de location TTC (à la charge du locataire) incluent le montant de rédaction des états des lieux facturé pour 130 euros TTC, après réalisation lors de l'entrée dans les lieux. Plus de détails sur notre site AFEDIM. Disponible au 14/08/2025.

Les informations sur les risques auxquels ce bien est exposé sont disponibles sur le site Géorisques :

Annnonce visible sur <http://www.repimmo.com> sous la REF n°18357350



voir tous les détails sur ce bien [http://www.repimmo.com/petite\\_annonces\\_immobiliere/18357350/appartement-location-margny\\_les\\_compiegne-60.php](http://www.repimmo.com/petite_annonces_immobiliere/18357350/appartement-location-margny_les_compiegne-60.php)

## Location Appartement TOURS ( Indre et loire - 37 )

Surface : 61 m<sup>2</sup>

Surface séjour : 26 m<sup>2</sup>

Nb pièces : 3 pièces

Chambres : 2 chambres

Charges : 60 €

Prix : 790 €/mois

Réf : 0071272\_GL -



### Description détaillée :

Située dans un quartier calme de Tours Nord adossé au parc de la Cousinerie, nous vous proposons dans la résidence DOMAINE SAINT MARTIN, un appartement T3 n°E108 de 61.54 m<sup>2</sup>. Situé au 1er étage avec ascenseur, il comprend une entrée, un séjour de 26.74 m<sup>2</sup> avec cuisine ouverte, deux chambres dont une de 11.83 m<sup>2</sup>, une salle d'eau avec WC séparé ainsi qu'un balcon. Au 1er sous-sol, un emplacement de stationnement PKS94. Chauffage et eau chaude individuels gaz. Entretien parties communes, ascenseur et espaces verts communs, compris dans les provisions sur charges mensuelles et donnant lieu à une régularisation annuelle. Les honoraires de location sont facturés directement au locataire par le partenaire pour 492E TTC. Quant aux honoraires de rédaction des états des lieux, ils sont facturés par AFEDIM Gestion pour 184E TTC, après réalisation, lors de l'entrée dans les lieux. Plus de détails sur notre site internet AFEDIM. Logement neuf en cours de construction - DPE à venir

Les informations sur les risques auxquels ce bien est exposé sont disponibles sur le site Géorisques :

Annonce visible sur <http://www.repimmo.com> sous la REF n°18357349



voir tous les détails sur ce bien [http://www.repimmo.com/petite\\_annonces\\_immobiliere/18357349/appartement-location-tours-37.php](http://www.repimmo.com/petite_annonces_immobiliere/18357349/appartement-location-tours-37.php)

## Location Appartement CAEN ( Calvados - 14 )

Surface : 26 m<sup>2</sup>

Surface séjour : 19 m<sup>2</sup>

Nb pièces : 1 pièce

Charges : 45 €

Prix : 383 €/mois

Réf : 0068476\_GL -



### Description détaillée :

A CAEN, dans la résidence neuve "CONNEXION", nous vous proposons ce T1 de 26.73m<sup>2</sup> situé au premier étage avec ascenseur. Le logement se compose d'une pièce de vie avec 2 placards de 19.77 m<sup>2</sup> ainsi que d'une salle d'eau avec WC de 5.74 m<sup>2</sup>. Chauffage et eau chaude individuel électrique. Entretien parties communes, entretien ascenseur, compris dans les provisions sur charges mensuelles et donnant lieu à une régularisation annuelle. Les honoraires de location TTC (à la charge du locataire) incluent le montant de rédaction des états des lieux facturé pour 80 euros TTC, après réalisation lors de l'entrée dans les lieux. Disponibilité prévisionnelle Décembre 2024. Plus de détails sur notre site AFEDIM. Logement neuf en cours de construction - DPE à venir.

Les informations sur les risques auxquels ce bien est exposé sont disponibles sur le site Géorisques :

Annnonce visible sur <http://www.repimmo.com> sous la REF n°18357348



voir tous les détails sur ce bien [http://www.repimmo.com/petite\\_annonces\\_immobiliere/18357348/appartement-location-caen-14.php](http://www.repimmo.com/petite_annonces_immobiliere/18357348/appartement-location-caen-14.php)

## Location Appartement CAEN ( Calvados - 14 )

Surface : 62 m<sup>2</sup>

Surface séjour : 22 m<sup>2</sup>

Nb pièces : 3 pièces

Chambres : 2 chambres

Charges : 120 €

Prix : 820 €/mois

Réf : 0066559\_GL -



### Description détaillée :

A CAEN, dans la résidence neuve RESIDENCE DES DAMES, nous vous proposons un logement T3 N°E23 de 62.90 m<sup>2</sup> sis au 2E étage avec ascenseur. Il se compose, d'une entrée, une pièce de vie de 22.50 m<sup>2</sup> avec cuisine aménagée ouverte sur séjour et donnant sur un balcon de 8 m<sup>2</sup>, deux chambres de 12.10 et 10 m<sup>2</sup>, une salle d'eau avec douche, meuble vasque. WC séparé. En intérieur, un parking N°85 Eau froide individuelle. Chauffage et eau chaude en collectif gaz, entretien des parties communes et espaces verts communs, compris dans les provisions sur charges mensuelles et donnant lieu à une régularisation annuelle. Les honoraires de location TTC (à la charge du locataire) incluent le montant de rédaction des états des lieux facturé pour 188 euros TTC, après réalisation lors de l'entrée dans les lieux. Disponibilité prévisionnelle au 01/05/2025. Plus de détails sur notre site AFEDIM. Logement neuf en cours de construction - DPE à venir

Les informations sur les risques auxquels ce bien est exposé sont disponibles sur le site Géorisques :

Annonce visible sur <http://www.repimmo.com> sous la REF n°18357347

## Location Appartement MONTPELLIER ( Herault - 34 )

Surface : 42 m2

Surface séjour : 22 m2

Nb pièces : 2 pièces

Chambres : 1 chambre

Charges : 98 €

Prix : 762 €/mois

Réf : 0065733\_GL -



### Description détaillée :

A MONTPELLIER, dans la résidence neuve CARRE RENAISSANCE - DOMAINE DE PASCALET, nous vous proposons un appartement T2 n°B201 au 2ème étage du bâtiment B avec ascenseur. Il comprend un séjour/cuisine (hotte, plaque de cuisson, évier et four) donnant sur un balcon de 7.38m<sup>2</sup>, un dégagement desservant une chambre, une salle d'eau et un WC séparé. Au sous-sol un emplacement de stationnement n°12. Chauffage électrique. Eau chaude, entretien parties communes, ascenseur et espaces verts communs, compris dans les provisions sur charges mensuelles et donnant lieu à une régularisation annuelle. Les honoraires de location TTC (à la charge du locataire) incluent le montant de rédaction des états des lieux facturé pour 128 euros TTC, après réalisation lors de l'entrée dans les lieux. Disponibilité prévisionnelle au 01/07/2025. Pour plus de détails sur ce logement, vous pouvez consulter la fiche descriptive de ce bien, sur notre site internet AFEDIM. Logement en cours de construction - DPE à venir. Les informations sur les risques auxquels ce bien est exposé sont disponibles sur le site Géorisques :

Annnonce visible sur <http://www.repimmo.com> sous la REF n°18357346



voir tous les détails sur ce bien [http://www.repimmo.com/petite\\_annonces\\_immobiliere/18357346/appartement-location-montpellier-34.php](http://www.repimmo.com/petite_annonces_immobiliere/18357346/appartement-location-montpellier-34.php)

## Location Appartement HOENHEIM ( Bas rhin - 67 )

Surface : 59 m<sup>2</sup>

Nb pièces : 3 pièces

Chambres : 2 chambres

SDB : 1 salle de bains

Charges : 110 €

Prix : 858 €/mois

Réf : 0070515\_GL -



### Description détaillée :

A HOENHEIM, dans la résidence neuve LE SOLARIS, nous vous proposons ce T3 de 59.56 m<sup>2</sup>. Il se compose d'une entrée avec placard, d'un séjour/cuisine avec accès à un balcon de 24.50m<sup>2</sup>, d'une salle de bains, un WC ainsi que deux chambres. Une place de parking intérieur P26 complète le lot. Chauffage et eau chaude collective gaz. Entretien parties communes, entretien ascenseur, compris dans les provisions sur charges mensuelles et donnant lieu à une régularisation annuelle. Les honoraires de location TTC (à la charge du locataire) incluent le montant de rédaction des états des lieux facturé pour 126 euros TTC, après réalisation lors de l'entrée dans les lieux. Disponibilité prévisionnelle Janvier 2025. Plus de détails sur notre site AFEDIM.

Les informations sur les risques auxquels ce bien est exposé sont disponibles sur le site Géorisques :

Annnonce visible sur <http://www.repimmo.com> sous la REF n°18357345



voir tous les détails sur ce bien [http://www.repimmo.com/petite\\_annonces\\_immobiliere/18357345/appartement-location-hoenheim-67.php](http://www.repimmo.com/petite_annonces_immobiliere/18357345/appartement-location-hoenheim-67.php)

## Location Appartement FLEURY-SUR-ORNE ( Calvados - 14 )

Surface : 65 m<sup>2</sup>

Surface séjour : 26 m<sup>2</sup>

Nb pièces : 3 pièces

Chambres : 2 chambres

SDB : 1 salle de bains

Charges : 100 €

Prix : 860 €/mois

Réf : 0066693\_GL -



### Description détaillée :

FLEURY-SUR-ORNE, dans la résidence neuve LE DOMAINE FLEURY, nous vous proposons un appartement T3 (n°5104), d'une superficie de 65.96 m<sup>2</sup> situé au 1<sup>er</sup> étage. Il se compose d'une entrée/dégagement, d'un séjour-cuisine de 26.75 m<sup>2</sup> donnant sur un loggia de 10.88 m<sup>2</sup>, d'une chambre de 12.94 m<sup>2</sup> avec un dressing et une chambre de 9.18 m<sup>2</sup>, d'une salle de bain et WC séparés. Au sous-sol, une place de parking n°106. Chauffage collectif. Ascenseur, espaces verts communs et entretien parties communes, compris dans les provisions sur charges mensuelles et donnant lieu à une régularisation annuelle. Les honoraires de location TTC (à la charge du locataire) et le montant de rédaction des états des lieux facturé 197 € TTC, après réalisation lors de l'entrée dans les lieux. Disponibilité prévisionnelle courant Mai 2025. Plus de détails sur ce logement sur notre site internet AFEDIM. Logement neuf en cours de construction, DPE à venir.

Les informations sur les risques auxquels ce bien est exposé sont disponibles sur le site Géorisques :

Annnonce visible sur <http://www.repimmo.com> sous la REF n°18357344



voir tous les détails sur ce bien [http://www.repimmo.com/petite\\_annonces\\_immobiliere/18357344/appartement-location-fleury\\_sur\\_orne-14.php](http://www.repimmo.com/petite_annonces_immobiliere/18357344/appartement-location-fleury_sur_orne-14.php)



## Location Appartement ARMENTIERES ( Nord - 59 )

Surface : 44 m<sup>2</sup>

Surface séjour : 24 m<sup>2</sup>

Nb pièces : 2 pièces

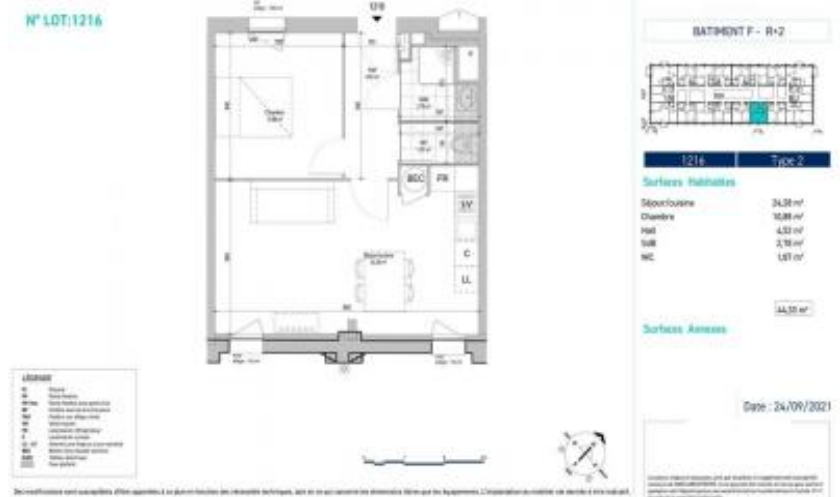
Chambres : 1 chambre

SDB : 1 salle de bains

Charges : 55 €

Prix : 581 €/mois

Réf : 0067476\_GL -



### Description détaillée :

A ARMENTIERES, dans la résidence neuve L'HERITAGE MOTTE CORDONNIER. Dans un cadre calme et agréable, proche de toutes les commodités. Venez découvrir cet appartement T2 n 1216 de 44.33m<sup>2</sup>, situé au 2ème étage avec ascenseur. Il comprend un hall d'entrée, un séjour/cuisine (équipée d'une hotte, d'une plaque de cuisson induction 2 feux et d'un frigo top) de 24.28m<sup>2</sup>, une chambre de 10.88m<sup>2</sup>, une salle de bain et un WC. Vous disposerez d'un emplacement de stationnement n 19, situé en extérieur.

Chauffage et eau chaude individuel électrique.

Entretien parties communes, ascenseur et espaces verts communs, compris dans les provisions sur charges mensuelles et donnant lieu à une régularisation annuelle. Les honoraires de location sont facturés directement au locataire par le partenaire pour 354 E TTC. Quant aux honoraires de rédaction des états des lieux, ils sont facturés par AFEDIM Gestion pour 132 E TTC, après réalisation, lors de l'entrée dans les lieux

Les informations sur les risques auxquels ce bien est exposé sont disponibles sur le site Géorisques :

Annnonce visible sur <http://www.repimmo.com> sous la REF n°18357343

## Location Appartement HERBIERS ( Vendee - 85 )

Surface : 59 m2

Surface séjour : 22 m2

Nb pièces : 3 pièces

Chambres : 2 chambres

Charges : 55 €

Prix : 745 €/mois

Réf : 0069217\_GL -



### Description détaillée :

Aux HERBIERS, dans la résidence neuve JARDIN DES ARTS, dans l'hypercentre, proches de toutes les commodités. Venez découvrir cet appartement T3 n A304 de 59,63m<sup>2</sup> avec une terrasse de 23,64m<sup>2</sup>, situé au 3<sup>ème</sup> du bâtiment A, avec ascenseur. Il comprend un séjour/cuisine de 22,22m<sup>2</sup>, de deux chambres de 11,76m<sup>2</sup> et 11,05m<sup>2</sup>, d'une salle d'eau et WC séparés. Vous disposerez de deux places de parkings n°4 et n°5. Chauffage et eau chaude individuels au gaz. Entretien parties communes, ascenseur et espaces verts communs, compris dans les provisions sur charges mensuelles et donnant lieu à une régularisation annuelle. Les honoraires de location TTC (à la charge du locataire) incluent le montant de rédaction des états des lieux facturé pour 178 euros TTC, après réalisation lors de l'entrée dans les lieux. Logement neuf en cours de construction - DPE à venir. Plus de détails sur notre site afedim. Les informations sur les risques auxquels ce bien est exposé sont disponibles sur le site Géorisques :

Annnonce visible sur <http://www.repimmo.com> sous la REF n°18357342



voir tous les détails sur ce bien [http://www.repimmo.com/petite\\_annonces\\_immobiliere/18357342/appartement-location-herbiers-85.php](http://www.repimmo.com/petite_annonces_immobiliere/18357342/appartement-location-herbiers-85.php)

## Location Appartement COLOMBELLES ( Calvados - 14 )

Surface : 43 m2

Surface séjour : 24 m2

Nb pièces : 2 pièces

Chambres : 1 chambre

Charges : 40 €

Prix : 590 €/mois

Réf : 0068854\_GL -



### Description détaillée :

A COLOMBELLES, dans la résidence neuve VILL'ART, nous vous proposons un appartement T2 n°11 de 43.52m<sup>2</sup> situé au 1er étage avec ascenseur. Il comprend une entrée, un séjour/cuisine donnant sur un balcon de 3.15m<sup>2</sup>, une chambre et une salle d'eau avec WC. Au rez-de-jardin un emplacement de stationnement lot 39. Eau chaude et chauffage individuels gaz. Entretien parties communes, ascenseur et espaces verts communs, compris dans les provisions sur charges mensuelles et donnant lieu à une régularisation annuelle. Les honoraires de location sont à la charge du locataire, et le montant de rédaction des états des lieux facturé pour 143 euros TTC, après réalisation lors de l'entrée dans les lieux. Disponibilité prévisionnelle mi juillet 2025. Plus de détails sur notre site AFEDIM. Logement en cours de construction - DPE à venir.

Les informations sur les risques auxquels ce bien est exposé sont disponibles sur le site Géorisques :

Annnonce visible sur <http://www.repimmo.com> sous la REF n°18357341



voir tous les détails sur ce bien [http://www.repimmo.com/petite\\_annonces\\_immobiliere/18357341/appartement-location-colombelles-14.php](http://www.repimmo.com/petite_annonces_immobiliere/18357341/appartement-location-colombelles-14.php)

## Location Appartement BREST ( Finistere - 29 )

Surface : 28 m<sup>2</sup>

Surface séjour : 19 m<sup>2</sup>

Nb pièces : 1 pièce

SDB : 1 salle de bains

Charges : 98 €

Prix : 502 €/mois

Réf : 0070199\_GL -



### Description détaillée :

A BREST, dans la résidence neuve SEA BOW, nous vous proposons un appartement T1 n°A26 de 28.66m<sup>2</sup> situé au 2ème étage du bâtiment A. Il comprend un séjour/cuisine donnant sur un balcon de 9.67m<sup>2</sup>, un WC et une salle de bains. Au sous-sol un emplacement de stationnement n°57. Eau chaude et chauffage collectifs urbains. Eau chaude, eau froide, chauffage, entretien parties communes, ascenseur et espaces verts communs, compris dans les provisions sur charges mensuelles et donnant lieu à une régularisation annuelle. Les honoraires de location sont à la charge du locataire, et le montant de rédaction des états des lieux facturé pour 85 euros TTC, après réalisation lors de l'entrée dans les lieux. Disponibilité prévisionnelle début juillet 2025. Plus de détails sur notre site AFEDIM. Logement en cours de construction - DPE à venir.

Les informations sur les risques auxquels ce bien est exposé sont disponibles sur le site Géorisques :

Annnonce visible sur <http://www.repimmo.com> sous la REF n°18357340



voir tous les détails sur ce bien [http://www.repimmo.com/petite\\_annonces\\_immobiliere/18357340/appartement-location-brest-29.php](http://www.repimmo.com/petite_annonces_immobiliere/18357340/appartement-location-brest-29.php)

## Location Appartement BISCHHEIM ( Bas rhin - 67 )

Surface : 39 m<sup>2</sup>

Nb pièces : 2 pièces

Chambres : 1 chambre

Charges : 115 €

Prix : 695 €/mois

Réf : 0071222\_GL -



### Description détaillée :

A Bischheim, dans un quartier calme bordant le long du canal, nous vous proposons dans la résidence neuve RIVES ET PARC, un T2 n°35 au 2e étage, de 39.96m<sup>2</sup> comprenant une entrée, une cuisine ouverte sur un séjour de 18.64m<sup>2</sup> donnant sur une belle terrasse de 22.60m<sup>2</sup>, une chambre de 11.77m<sup>2</sup>, une salle d'eau avec wc. Un parking intérieur n°188 complète le bien. Chauffage collectif alimentées en bio-gaz, émission par plancher chauffant. Entretien parties communes, ascenseur, espaces verts communs, eau compris dans les provisions sur charges mensuelles et donnant lieu à une régularisation annuelle. Les honoraires de location TTC (à la charge du locataire) incluent le montant de rédaction des états des lieux facturé pour 119 euros TTC, après réalisation lors de l'entrée dans les lieux. Plus de détails sur ce logement sur notre site internet Afedim. Logement en cours de construction - DPE à venir.

Les informations sur les risques auxquels ce bien est exposé sont disponibles sur le site Géorisques :

Annnonce visible sur <http://www.repimmo.com> sous la REF n°18357339



voir tous les détails sur ce bien [http://www.repimmo.com/petite\\_annonces\\_immobiliere/18357339/appartement-location-bischheim-67\\_php](http://www.repimmo.com/petite_annonces_immobiliere/18357339/appartement-location-bischheim-67_php)

## Location Appartement GARGENVILLE ( Yvelines - 78 )

Surface : 58 m<sup>2</sup>

Surface séjour : 19 m<sup>2</sup>

Nb pièces : 3 pièces

Chambres : 2 chambres

SDB : 1 salle de bains

Charges : 161 €

Prix : 1066 €/mois

Réf : 0070905\_GL -



### Description détaillée :

GARGENVILLE, dans la résidence neuve LES PORTES DU VEXIN à 45KM du centre de PARIS, au pied de la gare. Venez découvrir cet appartement T3 de 58.23m<sup>2</sup> avec un balcon de 9 m<sup>2</sup>, situé au 1er étage, avec ascenseur. Il comprend un séjour/cuisine de 27.71m<sup>2</sup>, deux chambres dont une avec rangements, une salle de bains et un WC séparé. Vous disposerez au sous-sol, d'une place de stationnement. Chauffage et eau chaude collectifs, eau froide, entretien parties communes, ascenseur et espaces communs, compris dans les provisions sur charges mensuelles et donnant lieu à une régularisation annuelle. Les honoraires de location TTC (à la charge du locataire) incluent le montant de rédaction des états des lieux facturé pour 174 euros TTC, après réalisation lors de l'entrée dans les lieux. Plus de détails sur notre site AFEDIM. Logement en cours de construction - DPE à venir.

Les informations sur les risques auxquels ce bien est exposé sont disponibles sur le site Géorisques :

Annnonce visible sur <http://www.repimmo.com> sous la REF n°18357338



voir tous les détails sur ce bien [http://www.repimmo.com/petite\\_annonces\\_immobiliere/18357338/appartement-location-gargenville-78.php](http://www.repimmo.com/petite_annonces_immobiliere/18357338/appartement-location-gargenville-78.php)

## Location Appartement EPERNAY ( Marne - 51 )

Surface : 48 m2

Nb pièces : 2 pièces

Chambres : 1 chambre

SDB : 1 salle de bains

Charges : 27 €

Prix : 507 €/mois

Réf : 0071138\_GL -

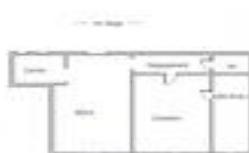


### Description détaillée :

A EPERNAY, un appartement T2 refait à neuf n°7 de 45.52m<sup>2</sup> au 1er étage comprenant un séjour, une cuisine aménagée et équipée (cuisine plaque au gaz, évier), une chambre, une salle de bains et un WC. Une partie de cave située au sous-sol du bâtiment. Une partie de grenier situé au troisième étage du bâtiment. Entretien parties communes, entretien ascenseur et espaces verts communs, compris dans les provisions sur charges mensuelles et donnant lieu à une régularisation annuelle. Les honoraires de location TTC (à la charge du locataire) incluent le montant de rédaction des états des lieux facturé pour 144euros TTC, après réalisation lors de l'entrée dans les lieux. Disponibilité au immédiat. Pour plus de détails sur ce logement, vous pouvez consulter la fiche descriptive de ce bien, sur notre site internet Afedim.

Les informations sur les risques auxquels ce bien est exposé sont disponibles sur le site Géorisques :

Annnonce visible sur <http://www.repimmo.com> sous la REF n°18357337



voir tous les détails sur ce bien [http://www.repimmo.com/petite\\_annonces\\_immobiliere/18357337/appartement-location-epernay-51.php](http://www.repimmo.com/petite_annonces_immobiliere/18357337/appartement-location-epernay-51.php)

## Location Appartement METZ ( Moselle - 57 )

Surface : 19 m2

Surface séjour : 12 m2

Nb pièces : 1 pièce

Charges : 45 €

Prix : 308 €/mois

Réf : 0025938\_GL -



### Description détaillée :

METZ, en plein centre de la ville et à proximité de tous les services (commerces, écoles, transports...), nous vous proposons un appartement T1 d'une surface de 19,70 m<sup>2</sup> situé au 2<sup>ème</sup> étage avec ascenseur du bâtiment B1 de la résidence neuve LA PLACE DE LA MANUFACTURE. Il se compose d'une entrée, d'une pièce de vie de 12,40 m<sup>2</sup> et d'une salle d'eau avec WC. Eau chaude et chauffage individuel urbain. place de parking intérieur n°34. Eau froide, entretien ascenseur, entretien parties communes et espaces verts communs, compris dans les provisions sur charges mensuelles et donnant lieu à une régularisation annuelle. Disponibilité prévisionnelle au 10/12/2024. Les honoraires de location TTC (à la charge du locataire) incluent le montant de rédaction des états des lieux facturé pour 59 euros TTC, après réalisation lors de l'entrée dans les lieux. Pour plus de détails sur ce logement, vous pouvez consulter la fiche descriptive de ce bien, sur notre site internet AFEDIM.

Les informations sur les risques auxquels ce bien est exposé sont disponibles sur le site Géorisques :

Annnonce visible sur <http://www.repimmo.com> sous la REF n°18354276



voir tous les détails sur ce bien [http://www.repimmo.com/petite\\_annonces\\_immobiliere/18354276/appartement-location-metz-57\\_php](http://www.repimmo.com/petite_annonces_immobiliere/18354276/appartement-location-metz-57_php)



## Location Appartement CLERMONT-FERRAND ( Puy de dome - 63 )

Surface : 30 m2

Surface séjour : 24 m2

Nb pièces : 1 pièce

Charges : 45 €

Prix : 457 €/mois

Réf : 0070987\_GL -



### Description détaillée :

A CLERMONT FERRAND, dans la résidence neuve ILO 23, nous vous proposons un logement T1 n°H47 de 30.88m<sup>2</sup> sis au 4<sup>e</sup> étage avec ascenseur. Il se compose, d'une pièce de vie de 24.54 m<sup>2</sup> avec cuisine ouverte et donnant sur un balcon de 4.91m<sup>2</sup>, une salle d'eau avec WC. Eau froide individuelle. Chauffage et eau chaude en individuel gaz.

Entretien des parties communes et espaces verts communs, compris dans les provisions sur charges mensuelles et donnant lieu à une régularisation annuelle. Les honoraires de location TTC (à la charge du locataire) incluent le montant de rédaction des états des lieux facturé pour 92 euros TTC, après réalisation lors de l'entrée dans les lieux. Plus de détails sur notre site AFEDIM. Logement en cours de construction - DPE à venir.

Les informations sur les risques auxquels ce bien est exposé sont disponibles sur le site Géorisques :

Annnonce visible sur <http://www.repimmo.com> sous la REF n°18354271



voir tous les détails sur ce bien [http://www.repimmo.com/petite\\_annonces\\_immobiliere/18354271/appartement-location-clermont\\_ferrand-63.php](http://www.repimmo.com/petite_annonces_immobiliere/18354271/appartement-location-clermont_ferrand-63.php)

## Location Appartement CHEVIGNY-SAINT-SAUVEUR ( Cote d'or - 21 )

Surface : 40 m<sup>2</sup>

Surface séjour : 22 m<sup>2</sup>

Nb pièces : 2 pièces

Chambres : 1 chambre

Charges : 55 €

Prix : 605 €/mois

Réf : 0066390\_GL -



### Description détaillée :

A CHEVIGNY ST SAUVEUR, dans la résidence neuve "LES JARDIN DE CHEVIGNY", nous vous proposons ce T2 de 40.40m<sup>2</sup>. Il se compose d'une pièce de vie de 22.70m<sup>2</sup> avec cuisine semi-équipée équipée four traditionnel, hotte place vitrocéramique, offrant un accès au balcon, d'une salle d'eau avec WC ainsi que d'une chambre de 10.90m<sup>2</sup>. Un garage fermée en sous-sol. Chauffage et eau chaude individuel gaz. Entretien parties communes, entretien ascenseur, compris dans les provisions sur charges mensuelles et donnant lieu à une régularisation annuelle. Les honoraires de location TTC (à la charge du locataire) incluent le montant de rédaction des états des lieux facturé pour 121 euros TTC, après réalisation lors de l'entrée dans les lieux. Plus de détails sur notre site AFEDIM. Logement neuf en cours de construction  
Disponibilité à partir du 01/07/2025 - DPE à venir

Les informations sur les risques auxquels ce bien est exposé sont disponibles sur le site Géorisques :

Annnonce visible sur <http://www.repimmo.com> sous la REF n°18354270



voir tous les détails sur ce bien [http://www.repimmo.com/petite\\_annonces\\_immobiliere/18354270/appartement-location-chevigny\\_saint\\_sauveur-21.php](http://www.repimmo.com/petite_annonces_immobiliere/18354270/appartement-location-chevigny_saint_sauveur-21.php)

## Location Appartement CHEVIGNY-SAINT-SAUVEUR ( Cote d'or - 21 )

Surface : 40 m<sup>2</sup>

Surface séjour : 22 m<sup>2</sup>

Nb pièces : 2 pièces

Chambres : 1 chambre

SDB : 1 salle de bains

Charges : 90 €

Prix : 650 €/mois

Réf : 0070165\_GL -



### Description détaillée :

A CHEVIGNY ST SAUVEUR, dans la résidence neuve "LES JARDIN DE CHEVIGNY", nous vous proposons ce T2 de 40.65m<sup>2</sup>. Il se compose d'une entrée, d'un séjour/cuisine de 22.45m<sup>2</sup> donnant sur un balcon, d'une salle de bain avec WC ainsi que d'une chambre de 11.40m<sup>2</sup>. Chauffage et eau chaude individuel gaz. Entretien parties communes, entretien ascenseur, compris dans les provisions sur charges mensuelles et donnant lieu à une régularisation annuelle. Les honoraires de location TTC (à la charge du locataire) incluent le montant de rédaction des états des lieux facturé pour 121 euros TTC, après réalisation lors de l'entrée dans les lieux. Plus de détails sur notre site AFEDIM. Logement neuf en cours de construction - DPE à venir

Les informations sur les risques auxquels ce bien est exposé sont disponibles sur le site Géorisques :

Annnonce visible sur <http://www.repimmo.com> sous la REF n°18354269



voir tous les détails sur ce bien [http://www.repimmo.com/petite\\_annonces\\_immobiliere/18354269/appartement-location-chevigny\\_saint\\_sauveur-21.php](http://www.repimmo.com/petite_annonces_immobiliere/18354269/appartement-location-chevigny_saint_sauveur-21.php)

## Location Appartement LIMEIL-BREVANNES ( Val de Marne - 94 )

Surface : 48 m<sup>2</sup>

Surface séjour : 25 m<sup>2</sup>

Nb pièces : 2 pièces

Chambres : 1 chambre

SDB : 1 salle de bains

Charges : 55 €

Prix : 835 €/mois

Réf : 0065803\_GL -



### Description détaillée :

A LIMEIL-BREVANNES - Dans la résidence neuve "LE DESIRE", nous vous proposons un appartement T2 N°A301 de 48.93m<sup>2</sup> situé au 3ème étage. Il se compose d'une entrée avec placard, d'une pièce de vie de 25.78m<sup>2</sup> avec cuisine ouverte et donnant sur un balcon de 4.41m<sup>2</sup>, d'un chambre de 12.77m<sup>2</sup> avec dressing et d'une salle de bain avec WC. Cet appartement dispose également d'une place de stationnement N°60 en sous-sol. Chauffage et eau chaude individuels au gaz. Ascenseur, espaces verts communs et entretien parties communes, compris dans les provisions sur charges mensuelles et donnant lieu à une régularisation annuelle. Les honoraires de location TTC (à la charge du locataire) et le montant de rédaction des états des lieux facturé 146 E TTC, après réalisation lors de l'entrée dans les lieux. Disponibilité prévisionnelle courant Mai 2025. Plus de détails sur ce logement sur notre site internet AFEDIM. Logement neuf en cours de construction, DPE à venir.

Les informations sur les risques auxquels ce bien est exposé sont disponibles sur le site Géorisques :

Annonce visible sur <http://www.repimmo.com> sous la REF n°18354266



voir tous les détails sur ce bien [http://www.repimmo.com/petite\\_annonces\\_immobiliere/18354266/appartement-location-limeil\\_brevannes-94.php](http://www.repimmo.com/petite_annonces_immobiliere/18354266/appartement-location-limeil_brevannes-94.php)

## Location Appartement SCHILTIGHEIM ( Bas rhin - 67 )

Surface : 63 m2

Surface séjour : 22 m2

Nb pièces : 3 pièces

Chambres : 2 chambres

SDB : 1 salle de bains

Charges : 160 €

Prix : 919 €/mois

Réf : 0065903\_GL -



### Description détaillée :

A SCHILTIGHEIM, dans la résidence LE MERIDIEN, nous vous proposons un appartement T3 de 63.91m2. Il comprend une entrée avec placard, une cuisine, un séjour donnant sur un balcon. Il dispose également de deux chambres, d'une salle de bain ainsi que d'un wc séparé. Un parking intérieur et une cave sont également compris avec le logement. Eau chaude, eau froide et chauffage, entretien parties communes, entretien ascenseur et espaces verts communs, compris dans les provisions sur charges mensuelles et donnant lieu à une régularisation annuelle. Les honoraires de location TTC (à la charge du locataire) incluent le montant de rédaction des états des lieux facturé pour 191 euros TTC, après réalisation lors de l'entrée dans les lieux. Pour plus de détails sur ce logement, vous pouvez consulter la fiche descriptive de ce bien, sur notre site internet afedim. Logement neuf en cours de construction - DPE à venir.

Les informations sur les risques auxquels ce bien est exposé sont disponibles sur le site Géorisques :

Annnonce visible sur <http://www.repimmo.com> sous la REF n°18354265



voir tous les détails sur ce bien [http://www.repimmo.com/petite\\_annonces\\_immobiliere/18354265/appartement-location-schiltigheim-67\\_php](http://www.repimmo.com/petite_annonces_immobiliere/18354265/appartement-location-schiltigheim-67_php)

## Location Appartement HOENHEIM ( Bas rhin - 67 )

Surface : 60 m<sup>2</sup>

Surface séjour : 22 m<sup>2</sup>

Nb pièces : 3 pièces

Chambres : 2 chambres

SDB : 1 salle de bains

Charges : 115 €

Prix : 865 €/mois

Réf : 0071141\_GL -



### Description détaillée :

A HOENHEIM, dans la résidence neuve LE SOLARIS, nous vous proposons ce T3 de 60.58m<sup>2</sup> au 2ème étage. Il se compose d'une entrée avec placard, d'un séjour/cuisine avec accès à un balcon de 15.04m<sup>2</sup>, d'une salle de bains, un WC ainsi que deux chambres. Une place de parking intérieur P47 complète le lot. Chauffage et eau chaude collective gaz, entretien parties communes, entretien ascenseur, compris dans les provisions sur charges mensuelles et donnant lieu à une régularisation annuelle. Les honoraires de location TTC (à la charge du locataire) incluent le montant de rédaction des états des lieux facturé pour 181 euros TTC, après réalisation lors de l'entrée dans les lieux. Pour plus de détails sur ce logement, vous pouvez consulter la fiche descriptive de ce bien, sur notre site internet [afedim-locations](http://afedim-locations.com). Les informations sur les risques auxquels ce bien est exposé sont disponibles sur le site Géorisques :

Annnonce visible sur <http://www.repimmo.com> sous la REF n°18354264



voir tous les détails sur ce bien [http://www.repimmo.com/petite\\_annonces\\_immobiliere/18354264/appartement-location-hoenheim-67.php](http://www.repimmo.com/petite_annonces_immobiliere/18354264/appartement-location-hoenheim-67.php)

## Location Appartement LAVAL ( Mayenne - 53 )

Surface : 41 m<sup>2</sup>

Surface séjour : 21 m<sup>2</sup>

Nb pièces : 2 pièces

Chambres : 1 chambre

Charges : 50 €

Prix : 539 €/mois

Réf : 0068543\_GL -



### Description détaillée :

A LAVAL, dans la résidence neuve LES JARDINS DE PHAE, nous vous proposons un appartement T2 n°A 1004 au rez-de-chaussée du bâtiment ACANTHE avec ascenseur. Il comprend une entrée avec placard, un séjour/cuisine donnant sur une terrasse de 6.88m<sup>2</sup> et un jardin de 31m<sup>2</sup>, une chambre, une salle d'eau avec WC. Un stationnement extérieur 9021. Eau chaude et chauffage individuels par chaudière à gaz. Entretien parties communes, ascenseur et espaces verts communs, compris dans les provisions sur charges mensuelles et donnant lieu à une régularisation annuelle. Les honoraires de location TTC (à la charge du locataire) incluent le montant de rédaction des états des lieux facturé pour 125 euros TTC, après réalisation lors de l'entrée dans les lieux. Disponibilité prévisionnelle au 30/07/2025. Pour plus de détails sur ce logement, vous pouvez consulter la fiche descriptive de ce bien, sur notre site internet AFEDIM. Logement en cours de construction - DPE à venir.

Les informations sur les risques auxquels ce bien est exposé sont disponibles sur le site Géorisques :

Annnonce visible sur <http://www.repimmo.com> sous la REF n°18354263



voir tous les détails sur ce bien [http://www.repimmo.com/petite\\_annonces\\_immobiliere/18354263/appartement-location-laval-53.php](http://www.repimmo.com/petite_annonces_immobiliere/18354263/appartement-location-laval-53.php)

## Location Appartement ROCHELLE ( Charente maritime - 17 )

Surface : 64 m<sup>2</sup>

Surface séjour : 21 m<sup>2</sup>

Nb pièces : 3 pièces

Chambres : 2 chambres

Charges : 70 €

Prix : 860 €/mois

Réf : 0071301\_GL -



### Description détaillée :

LA ROCHELLE - Quartier ROMPSAY, à 5 min en voiture de la rocade et à 10 minutes à pied de la gare et du centre-ville, nous vous proposons un T3 en duplex situé au 3<sup>ème</sup> étage avec ascenseur. Il comprend un séjour/cuisine de 21.54m<sup>2</sup> avec cuisine ouverte donnant sur un balcon de 10.13m<sup>2</sup>, une chambre et une salle d'eau avec WC. A l'étage, vous bénéficierez d'une seconde chambre avec également sa salle d'eau avec WC. Un place de parking au sous-sol. Chauffage et eau chaude individuel gaz. Eau froide, entretien parties communes, ascenseur et espaces verts communs, compris dans les provisions sur charges mensuelles et donnant lieu à une régularisation annuelle. Les honoraires de location TTC (à la charge du locataire) incluent le montant de rédaction des états des lieux facturé pour 194 E TTC, après réalisation lors de l'entrée dans les lieux. Pour plus de détails sur ce logement, vous pouvez consulter la fiche descriptive de ce bien, sur notre site internet [afedim-locations](http://afedim-locations.com). Logement neuf en cours de construction  
Les informations sur les risques auxquels ce bien est exposé sont disponibles sur le site Géorisques :

Annnonce visible sur <http://www.repimmo.com> sous la REF n°18354259



## Location Appartement MONTPELLIER ( Herault - 34 )

Surface : 28 m<sup>2</sup>

Surface séjour : 11 m<sup>2</sup>

Nb pièces : 1 pièce

Charges : 30 €

Prix : 530 €/mois

Réf : 0062214\_GL -



### Description détaillée :

A MONTPELLIER, dans la résidence neuve LES TEMPS MODERNES, nous vous proposons un logement T1 N°A203 de 28.30 m<sup>2</sup> sis au 1er étage avec ascenseur. Il se compose, d'une entrée avec placard, une pièce de vie de 11.18 m<sup>2</sup> avec une kitchenette ouverte sur séjour et donnant sur une grande terrasse de 31.70m<sup>2</sup>, une salle d'eau avec meuble vasque et WC. Au sous sol un parking N°8. Eau froide individuelle. Chauffage et eau chaude en individuel électrique, entretien des parties communes et espaces verts communs, compris dans les provisions sur charges mensuelles et donnant lieu à une régularisation annuelle. Les honoraires de location TTC (à la charge du locataire) incluent le montant de rédaction des états des lieux facturé pour 84 euros TTC, après réalisation lors de l'entrée dans les lieux. Plus de détails sur notre site AFEDIM.

Les informations sur les risques auxquels ce bien est exposé sont disponibles sur le site Géorisques :

Annnonce visible sur <http://www.repimmo.com> sous la REF n°18348586



voir tous les détails sur ce bien [http://www.repimmo.com/petite\\_annonces\\_immobiliere/18348586/appartement-location-montpellier-34.php](http://www.repimmo.com/petite_annonces_immobiliere/18348586/appartement-location-montpellier-34.php)

## Location Appartement BISCHOFFSHEIM ( Bas rhin - 67 )

Surface : 43 m<sup>2</sup>

Surface séjour : 25 m<sup>2</sup>

Nb pièces : 2 pièces

Chambres : 1 chambre

SDB : 1 salle de bains

Charges : 40 €

Prix : 750 €/mois

Réf : 0071211\_GL -



### Description détaillée :

A GRIESHEIM PRES MOLSHEIM, dans la résidence neuve RO'ZEN, nous vous proposons un appartement T2 n°A22 de 43.98m<sup>2</sup> de surface habitable soit 82.65m<sup>2</sup> de surface au sol, situé au 2ème étage avec ascenseur. Il comprend un séjour avec cuisine aménagée et équipée (four - frigo - plaque induction - lave vaisselle - hotte) de 25.50 m<sup>2</sup> donnant sur une terrasse de 21.06m<sup>2</sup>, une chambre de 10.16m<sup>2</sup> et une salle de bains avec WC. A votre disposition, deux places de parking extérieures n°P8-20 / P7-P19. Chauffage et eau chaude individuel gaz. Eau froide, entretien parties communes et espaces verts communs, compris dans les provisions sur charges mensuelles et donnant lieu à une régularisation annuelle. Les honoraires de location 351 euros TTC (à la charge du locataire) incluent le montant de rédaction des états des lieux facturé pour 131 euros TTC, après réalisation lors de l'entrée dans les lieux. Pour plus de détails sur ce logement, vous pouvez consulter la fiche descriptive de ce bien, sur notre site internet Afedim.

Les informations sur les risques auxquels ce bien est exposé sont disponibles sur le site Géorisques :

Annnonce visible sur <http://www.repimmo.com> sous la REF n°18348581



voir tous les détails sur ce bien [http://www.repimmo.com/petite\\_annonces\\_immobiliere/18348581/appartement-location-bischoffsheim-67\\_php](http://www.repimmo.com/petite_annonces_immobiliere/18348581/appartement-location-bischoffsheim-67_php)

## Location Appartement MULHOUSE ( Haut rhin - 68 )

Surface : 42 m2

Surface séjour : 19 m2

Nb pièces : 2 pièces

Chambres : 1 chambre

Charges : 115 €

Prix : 680 €/mois

Réf : 0070733\_GL -

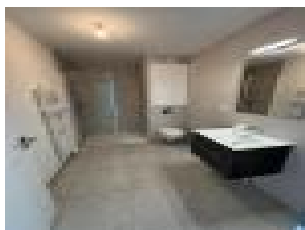


### Description détaillée :

A MULHOUSE, dans la résidence neuve GREEN LOFTS, nous vous proposons un logement T2 N°207 de 42,75 m<sup>2</sup> au 2<sup>ème</sup> étage avec ascenseur. Il se compose, d'une entrée avec dégagement, d'une pièce de vie de 19.02 m<sup>2</sup> avec cuisine ouverte sur séjour et donnant sur un balcon de 15.25 m<sup>2</sup>, une chambre de 10.98m<sup>2</sup>, une salle d'eau avec meuble vasque et WC. En intérieur, une place de parking N°30. Eau chaude et chauffage collectif gaz. Entretien des parties communes, entretien ascenseur et espaces verts communs, compris dans les provisions sur charges mensuelles et donnant lieu à une régularisation annuelle. Les honoraires de location 342 euros TTC (à la charge du locataire) incluent le montant de rédaction des états des lieux facturé pour 128 euros TTC, après réalisation lors de l'entrée dans les lieux. Pour plus de détail sur ce logement, vous pouvez consulter la fiche descriptive de ce bien, sur notre site internet AFEDIM.

Les informations sur les risques auxquels ce bien est exposé sont disponibles sur le site Géorisques :

Annnonce visible sur <http://www.repimmo.com> sous la REF n°18347054



voir tous les détails sur ce bien [http://www.repimmo.com/petite\\_annonces\\_immobiliere/18347054/appartement-location-mulhouse-68.php](http://www.repimmo.com/petite_annonces_immobiliere/18347054/appartement-location-mulhouse-68.php)

## Location Appartement BRETTEVILLE-SUR-ODON ( Calvados - 14 )

Surface : 36 m<sup>2</sup>

Surface séjour : 31 m<sup>2</sup>

Nb pièces : 1 pièce

Charges : 60 €

Prix : 445 €/mois

Réf : 0065912\_GL -



### Description détaillée :

A BRETTEVILLE SUR ODON, dans la résidence neuve "LES CAPUCINES" nous vous proposons ce T1 de 36.56m<sup>2</sup>, composé d'un séjour/cuisine avec placard ainsi que d'une salle d'eau avec WC. La pièce de vie offre un accès à un balcon de 5.07m<sup>2</sup>. Une place de parking complète le logement. Chauffage et eau chaude individuel électrique. Entretien parties communes, entretien ascenseur, compris dans les provisions sur charges mensuelles et donnant lieu à une régularisation annuelle. Les honoraires de location TTC (à la charge du locataire) incluent le montant de rédaction des états des lieux facturé pour 109 euros TTC, après réalisation lors de l'entrée dans les lieux. Disponibilité prévisionnelle Décembre 2024. Plus de détails sur notre site AFEDIM. Logement neuf en cours de construction - DPE à venir  
Les informations sur les risques auxquels ce bien est exposé sont disponibles sur le site Géorisques :

Annnonce visible sur <http://www.repimmo.com> sous la REF n°18347053



voir tous les détails sur ce bien [http://www.repimmo.com/petite\\_annonces\\_immobiliere/18347053/appartement-location-bretteville\\_sur\\_odon-14.php](http://www.repimmo.com/petite_annonces_immobiliere/18347053/appartement-location-bretteville_sur_odon-14.php)

## Location Appartement LONGVIC ( Cote d'or - 21 )

Surface : 57 m2

Surface séjour : 24 m2

Nb pièces : 3 pièces

Chambres : 2 chambres

SDB : 1 salle de bains

Charges : 150 €

Prix : 835 €/mois

Réf : 0065723\_GL -



### Description détaillée :

A LONGVIC, dans la résidence neuve ORIGIN'L, nous vous proposons un appartement T3 n°B103 au 1er étage du bâtiment B avec ascenseur. Il comprend une entrée avec placard, un séjour/cuisine donnant sur un balcon de 9m<sup>2</sup>, deux chambres dont une avec placard, une salle de bains et un WC séparé. Un stationnement extérieur n°19. Eau chaude et chauffage collectifs urbains. Eau chaude et froide, chauffage, entretien parties communes, ascenseur et espaces verts communs, compris dans les provisions sur charges mensuelles et donnant lieu à une régularisation annuelle. Les honoraires de location TTC (à la charge du locataire) incluent le montant de rédaction des états des lieux facturé pour 173 euros TTC, après réalisation lors de l'entrée dans les lieux. Disponibilité prévisionnelle au 10/07/2025. Pour plus de détails sur ce logement, vous pouvez consulter la fiche descriptive de ce bien, sur notre site internet AFEDIM. Logement en cours de construction - DPE à venir.

Les informations sur les risques auxquels ce bien est exposé sont disponibles sur le site Géorisques :

Annonce visible sur <http://www.repimmo.com> sous la REF n°18347052



voir tous les détails sur ce bien [http://www.repimmo.com/petite\\_annonces\\_immobiliere/18347052/appartement-location-longvic-21.php](http://www.repimmo.com/petite_annonces_immobiliere/18347052/appartement-location-longvic-21.php)

## Location Appartement PONTS-DE-CE ( Maine et loire - 49 )

Surface : 61 m<sup>2</sup>

Surface séjour : 27 m<sup>2</sup>

Nb pièces : 3 pièces

Chambres : 2 chambres

Charges : 65 €

Prix : 765 €/mois

Réf : 0070555\_GL -



### Description détaillée :

AU PONTS DE CE, dans la résidence neuve INTUITION, nous vous proposons un appartement T3 n°106, situé au premier étage avec ascenseur. Il comprend une entrée, un séjour/cuisine donnant sur un balcon de 6.92m<sup>2</sup>, un dégagement desservant deux chambres et une salle d'eau, WC séparés. Un cellier portant le numéro C106 situé au premier étage et un emplacement de stationnement portant le numéro 26, situé au rez-de-chaussée. Eau chaude et chauffage individuels gaz. Entretien des parties communes, ascenseur et espaces verts communs, compris dans les provisions sur charges mensuelles et donnant lieu à une régularisation annuelle. Les honoraires de location sont à la charge du locataire, et le montant de rédaction des états des lieux facturé pour 184 euros TTC, après réalisation lors de l'entrée dans les lieux. Disponibilité prévisionnelle au 18/06/2025. Plus de détails sur notre site AFEDIM. Logement en construction - DPE à venir

Les informations sur les risques auxquels ce bien est exposé sont disponibles sur le site Géorisques :

Annnonce visible sur <http://www.repimmo.com> sous la REF n°18347051



voir tous les détails sur ce bien [http://www.repimmo.com/petite\\_annonces\\_immobiliere/18347051/appartement-location-ponts\\_de\\_ce-49.php](http://www.repimmo.com/petite_annonces_immobiliere/18347051/appartement-location-ponts_de_ce-49.php)

## Location Appartement PONTS-DE-CE ( Maine et loire - 49 )

Surface : 43 m2

Surface séjour : 22 m2

Nb pièces : 2 pièces

Chambres : 1 chambre

Charges : 55 €

Prix : 605 €/mois

Réf : 0066935\_GL -



### Description détaillée :

AU PONTS DE CE, dans la résidence neuve INTUITION, nous vous proposons un appartement T2 n°C102, situé au premier étage avec ascenseur. Il comprend une entrée, un séjour/cuisine donnant sur une loggia de 6.59m<sup>2</sup>, une chambre, une buanderie, une salle d'eau avec WC. Un cellier portant le numéro C102 situé au premier étage et un emplacement de stationnement portant le numéro 42, situé au rez-de-chaussée. Eau chaude et chauffage individuels gaz. Entretien des parties communes, ascenseur et espaces verts communs, compris dans les provisions sur charges mensuelles et donnant lieu à une régularisation annuelle. Les honoraires de location sont à la charge du locataire, et le montant de rédaction des états des lieux facturé pour 130 euros TTC, après réalisation lors de l'entrée dans les lieux. Disponibilité prévisionnelle au 25/06/2025. Plus de détails sur notre site AFEDIM. Logement en construction - DPE à venir

Les informations sur les risques auxquels ce bien est exposé sont disponibles sur le site Géorisques :

Annnonce visible sur <http://www.repimmo.com> sous la REF n°18347050



voir tous les détails sur ce bien [http://www.repimmo.com/petite\\_annonces\\_immobiliere/18347050/appartement-location-ponts\\_de\\_ce-49.php](http://www.repimmo.com/petite_annonces_immobiliere/18347050/appartement-location-ponts_de_ce-49.php)

## Location Appartement ARMENTIERES ( Nord - 59 )

Surface : 44 m<sup>2</sup>

Nb pièces : 2 pièces

Chambres : 1 chambre

SDB : 1 salle de bains

Charges : 40 €

Prix : 605 €/mois

Réf : 0069538\_GL -



### Description détaillée :

A ARMENTIERES, dans la résidence neuve L'HERITAGE MOTTE CORDONNIER. Dans un cadre calme et agréable, proche de toutes les commodités. Un appartement T2 n 1114 de 44.31m<sup>2</sup>, situé au 1er étage avec ascenseur. Il comprend un hall d'entrée de 4,75m<sup>2</sup>, un séjour/cuisine (un four, une plaque induction et hotte) de 23.26m<sup>2</sup>, une chambre de 11.56 m<sup>2</sup>, une salle de bain de 2,87m<sup>2</sup> et un WC séparé de 1,87 m<sup>2</sup> . Vous disposerez d'un emplacement de stationnement n 09, situé en extérieur. Chauffage et eau chaude individuel électrique. Entretien parties communes, ascenseur et espaces verts communs, compris dans les provisions sur charges mensuelles et donnant lieu à une régularisation annuelle. Les honoraires de location sont facturés directement au locataire par le partenaire pour 354 E TTC. Quant aux honoraires de rédaction des états des lieux, ils sont facturés par AFEDIM Gestion pour 133 E TTC, après réalisation, lors de l'entrée dans les lieux. DPE à venir . Livraison prévisionnelle juin 2025. Voir site AFEDIM. Les informations sur les risques auxquels ce bien est exposé sont disponibles sur le site Géorisques :

Annnonce visible sur <http://www.repimmo.com> sous la REF n°18347049



voir tous les détails sur ce bien [http://www.repimmo.com/petite\\_annonces\\_immobiliere/18347049/appartement-location-amentieres-59\\_php](http://www.repimmo.com/petite_annonces_immobiliere/18347049/appartement-location-amentieres-59_php)



## Location Appartement LAVAL ( Mayenne - 53 )

Surface : 42 m<sup>2</sup>

Surface séjour : 21 m<sup>2</sup>

Nb pièces : 2 pièces

Chambres : 1 chambre

Charges : 50 €

Prix : 542 €/mois

Réf : 0068542\_GL -



### Description détaillée :

A LAVAL, dans la résidence neuve LES JARDINS DE PHAE, nous vous proposons un appartement T2 n°A1007 au rez-de-chaussée du bâtiment ACANTHE avec ascenseur. Il comprend une entrée avec placard, un séjour/cuisine donnant sur une terrasse de 7.10m<sup>2</sup> et un jardin de 35m<sup>2</sup>, une chambre, une salle d'eau avec WC. Un stationnement extérieur 9026. Eau chaude et chauffage individuels par chaudière à gaz. Entretien parties communes, ascenseur et espaces verts communs, compris dans les provisions sur charges mensuelles et donnant lieu à une régularisation annuelle. Les honoraires de location TTC (à la charge du locataire) incluent le montant de rédaction des états des lieux facturé pour 125 euros TTC, après réalisation lors de l'entrée dans les lieux. Disponibilité prévisionnelle au 30/07/2025. Pour plus de détails sur ce logement, vous pouvez consulter la fiche descriptive de ce bien, sur notre site internet AFEDIM. Logement en cours de construction - DPE à venir.

Les informations sur les risques auxquels ce bien est exposé sont disponibles sur le site Géorisques :

Annonce visible sur <http://www.repimmo.com> sous la REF n°18347048



voir tous les détails sur ce bien [http://www.repimmo.com/petite\\_annonces\\_immobiliere/18347048/appartement-location-laval-53.php](http://www.repimmo.com/petite_annonces_immobiliere/18347048/appartement-location-laval-53.php)

## Location Appartement SAINT-MAUR-DES-FOSSES ( Val de Marne - 94 )

Surface : 44 m<sup>2</sup>

Surface séjour : 21 m<sup>2</sup>

Nb pièces : 2 pièces

Chambres : 1 chambre

SDB : 1 salle de bains

Charges : 127 €

Prix : 1068 €/mois

Réf : 0070952\_GL -



### Description détaillée :

A ST MAUR DES FOSSES dans la résidence neuve VILLA DE LOUISE, nous vous proposons, un appartement de type T2 n° A07 de 44,09 m<sup>2</sup>. Situé au rez-de-chaussée, il comprend : un séjour-cuisine de 24,43 m<sup>2</sup> donnant sur un jardin privatif de 17,00 m<sup>2</sup>, une chambre de 12,57 m<sup>2</sup>, une salle de bain et un WC séparé. Au sous-sol un parking n°51 (sous sol bâtiment S). Eau chaude et chauffage collectif au gaz. Eau froide, entretien parties communes, entretien ascenseur et espaces verts communs, compris dans les provisions sur charges mensuelles et donnant lieu à une régularisation annuelle. Disponibilité prévisionnelle au 21/06/2025. Les honoraires de location TTC (à la charge du locataire) incluent le montant de rédaction des états des lieux facturé pour 132 euros TTC, après réalisation lors de l'entrée dans les lieux. Pour plus de détails sur ce logement, vous pouvez consulter la fiche descriptive de ce bien, sur notre site internet AFEDIM. DPE à venir

Les informations sur les risques auxquels ce bien est exposé sont disponibles sur le site Géorisques :

Annnonce visible sur <http://www.repimmo.com> sous la REF n°18347047



voir tous les détails sur ce bien [http://www.repimmo.com/petite\\_annonces\\_immobiliere/18347047/appartement-location-saint\\_maur\\_des\\_fosses-94.php](http://www.repimmo.com/petite_annonces_immobiliere/18347047/appartement-location-saint_maur_des_fosses-94.php)

## Location Appartement NICE ( Alpes Maritimes - 06 )

Surface : 40 m<sup>2</sup>

Surface séjour : 23 m<sup>2</sup>

Nb pièces : 2 pièces

Chambres : 1 chambre

Charges : 88 €

Prix : 807 €/mois

Réf : 0051133\_GL -



### Description détaillée :

Dans la résidence ALLURE à NICE, nous vous proposons un appartement T2 (N°B305) situé au 3ème étage avec balcon de 9,25m<sup>2</sup>. Il se compose d'une pièce de vie de 23,08m<sup>2</sup> comprenant un espace cuisine, d'une chambre de 12.20m<sup>2</sup>, d'une salle d'eau avec douche, meuble vasque et WC. Au 2ème sous-sol, un garage avec un emplacement de deux-roues n°64. Eau chaude distribuée par chaudière collective gaz. Chauffage individuel électrique. Entretien des parties communes compris dans les provisions sur charges mensuelles et donnant lieu à une régularisation annuelle. Les honoraires de location TTC (à la charge du locataire) incluent le montant de rédaction des états des lieux facturée pour 121.00 euros TTC, après réalisation lors de l'entrée dans les lieux. Appartement disponible au 07/06/2025. Pour plus de détails sur ce logement, vous pouvez consulter la fiche descriptive de ce bien, sur notre site internet AFEDIM. Les informations sur les risques auxquels ce bien est exposé sont disponibles sur le site Géorisques :

Annnonce visible sur <http://www.repimmo.com> sous la REF n°18343714



voir tous les détails sur ce bien [http://www.repimmo.com/petite\\_annonces\\_immobiliere/18343714/appartement-location-nice-06.php](http://www.repimmo.com/petite_annonces_immobiliere/18343714/appartement-location-nice-06.php)

## Location Appartement HONFLEUR ( Calvados - 14 )

Surface : 67 m<sup>2</sup>

Surface séjour : 27 m<sup>2</sup>

Nb pièces : 3 pièces

Chambres : 2 chambres

SDB : 1 salle de bains

Charges : 65 €

Prix : 785 €/mois

Réf : 0068657\_GL -



### Description détaillée :

HONFLEUR, situé à 30km du Havre, dans la résidence neuve LES JARDINS D'HONNA FLOW nous vous proposons un appartement type T3 n°A205 de 67.94m<sup>2</sup>. Situé au 2eme étage avec ascenseur, il comprend : un séjour 27.04m<sup>2</sup> avec cuisine ouverte sur le séjour, deux chambres de 13.69m<sup>2</sup> et 11.44m<sup>2</sup>, une salle de bain de 4.84m<sup>2</sup> et des WC de 1.77m<sup>2</sup>. Place de parking en extérieur N°43. Chauffage et eau chaude individuel. Eau froide, entretien parties communes, ascenseur et espaces verts communs, sont compris dans les provisions sur charges mensuelles et donnant lieu à une régularisation annuelle. Les honoraires de location TTC (à la charge du locataire) incluent le montant de rédaction des états des lieux facturé pour 203 euros TTC, après réalisation lors de l'entrée dans les lieux. Plus de détails sur notre site AFEDIM. Disponible immédiatement.

Les informations sur les risques auxquels ce bien est exposé sont disponibles sur le site Géorisques :

Annnonce visible sur <http://www.repimmo.com> sous la REF n°18343711



voir tous les détails sur ce bien [http://www.repimmo.com/petite\\_annonces\\_immobiliere/18343711/appartement-location-honfleur-14.php](http://www.repimmo.com/petite_annonces_immobiliere/18343711/appartement-location-honfleur-14.php)

## Location Appartement TOURS ( Indre et loire - 37 )

Surface : 39 m<sup>2</sup>

Surface séjour : 20 m<sup>2</sup>

Nb pièces : 2 pièces

Chambres : 1 chambre

Charges : 40 €

Prix : 540 €/mois

Réf : 0064721\_GL -



### Description détaillée :

Dans un quartier calme de Tours Nord adossé au parc de la Cousinerie, nous vous proposons dans la résidence neuve DOMAINE SAINT MARTIN, un appartement T2 n°D103 de 39.17 m<sup>2</sup>. Situé au 1er étage du bâtiment D avec ascenseur, il comprend un séjour de 20.62 m<sup>2</sup> avec cuisine aménagée donnant sur un balcon de 5.20 m<sup>2</sup>, une chambre de 12.15 m<sup>2</sup>, une salle d'eau avec meuble vasque et un WC. En intérieur, un stationnement N°52. Chauffage et eau chaude individuels gaz, entretien parties communes, ascenseur et espaces verts communs, compris dans les provisions sur charges mensuelles et donnant lieu à une régularisation annuelle. Les honoraires de location sont facturés directement au locataire par le partenaire pour 313E TTC. Quant aux honoraires de rédaction des états des lieux, ils sont facturés par AFEDIM Gestion pour 117E TTC, après réalisation, lors de l'entrée dans les lieux. Plus de détails sur notre site internet AFEDIM. Logement neuf en cours de construction - DPE à venir

Les informations sur les risques auxquels ce bien est exposé sont disponibles sur le site Géorisques :

Annnonce visible sur <http://www.repimmo.com> sous la REF n°18343710



voir tous les détails sur ce bien [http://www.repimmo.com/petite\\_annonces\\_immobiliere/18343710/appartement-location-tours-37.php](http://www.repimmo.com/petite_annonces_immobiliere/18343710/appartement-location-tours-37.php)

## Location Appartement TOURS ( Indre et loire - 37 )

Surface : 61 m<sup>2</sup>

Surface séjour : 23 m<sup>2</sup>

Nb pièces : 3 pièces

Chambres : 2 chambres

Charges : 60 €

Prix : 780 €/mois

Réf : 0065311\_GL -



### Description détaillée :

Située dans un quartier calme de Tours Nord adossé au parc de la Cousinerie, nous vous proposons dans la résidence DOMAINE SAINT MARTIN, un appartement T3 n°D105 de 61.72 m<sup>2</sup>. Situé au 1er étage avec ascenseur, il comprend une entrée, un séjour de 23.49 m<sup>2</sup> avec cuisine aménagée ouverte sur un balcon de 5.82m<sup>2</sup>, deux chambres de 12 m<sup>2</sup> et de 10.27m<sup>2</sup>, une salle d'eau avec meuble vasque et un WC séparé. Au sous-sol, un stationnement n°111. Chauffage et eau chaude individuels, entretien parties communes, ascenseur et espaces verts communs, compris dans les provisions sur charges mensuelles et donnant lieu à une régularisation annuelle. Les honoraires de location sont facturés directement au locataire par le partenaire pour 493 E TTC. Quant aux honoraires de rédaction des états des lieux, ils sont facturés par AFEDIM Gestion pour 185 E TTC, après réalisation, lors de l'entrée dans les lieux. Plus de détails sur notre site internet AFEDIM. Logement neuf en cours de construction - DPE à venir

Les informations sur les risques auxquels ce bien est exposé sont disponibles sur le site Géorisques :

Annnonce visible sur <http://www.repimmo.com> sous la REF n°18343709



voir tous les détails sur ce bien [http://www.repimmo.com/petite\\_annonces\\_immobiliere/18343709/appartement-location-tours-37.php](http://www.repimmo.com/petite_annonces_immobiliere/18343709/appartement-location-tours-37.php)

## Location Appartement TOURS ( Indre et loire - 37 )

Surface : 62 m<sup>2</sup>

Surface séjour : 23 m<sup>2</sup>

Nb pièces : 3 pièces

Chambres : 2 chambres

Charges : 60 €

Prix : 780 €/mois

Réf : 0065432\_GL -



### Description détaillée :

Située dans un quartier calme de Tours Nord adossé au parc de la Cousinerie, la résidence bénéficie d'un environnement arboré. Nous vous proposons dans la résidence DOMAINE SAINT MARTIN, un appartement T3 n°D204 de 62.15 m<sup>2</sup>. Situé au 2e étage avec ascenseur, il comprend une entrée, un séjour de 23.60 m<sup>2</sup> avec cuisine aménagée ouverte, deux chambres de 12 m<sup>2</sup> et de 10.51m<sup>2</sup>, une salle d'eau avec WC séparé ainsi qu'un balcon de 4.74m<sup>2</sup>. Au sous-sol, un stationnement n°107. Chauffage et eau chaude individuels gaz. Entretien parties communes, ascenseur et espaces verts communs, compris dans les provisions sur charges mensuelles et donnant lieu à une régularisation annuelle. Les honoraires de location TTC (à la charge du locataire) incluent le montant de rédaction des états des lieux facturé pour 186 euros TTC, après réalisation lors de l'entrée dans les lieux. Disponibilité prévisionnelle au 01/07/2025.

Plus de détails sur notre site AFEDIM. Logement neuf en cours de construction - DPE à venir

Les informations sur les risques auxquels ce bien est exposé sont disponibles sur le site Géorisques :

Annonce visible sur <http://www.repimmo.com> sous la REF n°18343708



voir tous les détails sur ce bien [http://www.repimmo.com/petite\\_annonces\\_immobiliere/18343708/appartement-location-tours-37.php](http://www.repimmo.com/petite_annonces_immobiliere/18343708/appartement-location-tours-37.php)

## Location Appartement TOURS ( Indre et loire - 37 )

Surface : 61 m<sup>2</sup>

Surface séjour : 26 m<sup>2</sup>

Nb pièces : 3 pièces

Chambres : 2 chambres

Charges : 60 €

Prix : 780 €/mois

Réf : 0065554\_GL -



### Description détaillée :

Située dans un quartier calme de Tours Nord adossé au parc de la Cousinerie, la résidence bénéficie d'un environnement arboré. Nous vous proposons dans la résidence DOMAINE SAINT MARTIN, un appartement T3 n°D101 de 61.08 m<sup>2</sup>. Situé au 1<sup>e</sup> étage avec ascenseur, il comprend une entrée, un séjour de 26,70 m<sup>2</sup> avec cuisine aménagée ouverte, deux chambres de 11.85 m<sup>2</sup> et de 9.06m<sup>2</sup>, une salle d'eau avec WC séparé ainsi qu'une grande terrasse de 9.97m<sup>2</sup>. Au sous-sol, un stationnement n°112. Chauffage et eau chaude individuels gaz. Entretien parties communes, ascenseur et espaces verts communs, compris dans les provisions sur charges mensuelles et donnant lieu à une régularisation annuelle. Les honoraires de location TTC (à la charge du locataire) incluent le montant de rédaction des états des lieux facturé pour 183 euros TTC, après réalisation lors de l'entrée dans les lieux. Disponibilité prévisionnelle au 01/07/2025. Plus de détails sur notre site AFEDIM. Logement neuf en cours de construction - DPE à venir

Les informations sur les risques auxquels ce bien est exposé sont disponibles sur le site Géorisques :

Annonce visible sur <http://www.repimmo.com> sous la REF n°18343706



voir tous les détails sur ce bien [http://www.repimmo.com/petite\\_annonces\\_immobiliere/18343706/appartement-location-tours-37.php](http://www.repimmo.com/petite_annonces_immobiliere/18343706/appartement-location-tours-37.php)



## Location Appartement TOURS ( Indre et loire - 37 )

Surface : 39 m<sup>2</sup>

Surface séjour : 20 m<sup>2</sup>

Nb pièces : 2 pièces

Chambres : 1 chambre

Charges : 40 €

Prix : 540 €/mois

Réf : 0065654\_GL -



### Description détaillée :

Dans un quartier calme de Tours Nord, nous vous proposons dans la résidence neuve DOMAINE SAINT MARTIN, un appartement T2 n°D203 de 39.17 m<sup>2</sup>. Exposition privilégiée donnant sur un espace boisée du parc. Situé au 1er étage du bâtiment D avec ascenseur, il comprend un séjour de 20.62 m<sup>2</sup> avec cuisine aménagée donnant sur une loggia de 5.20 m<sup>2</sup>, une chambre de 12.15 m<sup>2</sup>, une salle d'eau avec meuble vasque et un WC. En intérieur, un stationnement au sous sol N°108. Chauffage et eau chaude individuels gaz, entretien parties communes, ascenseur et espaces verts communs, compris dans les provisions sur charges mensuelles et donnant lieu à une régularisation annuelle. Les honoraires de location sont facturés directement au locataire par le partenaire pour 313E TTC. Quant aux honoraires de rédaction des états des lieux, ils sont facturés par AFEDIM Gestion pour 117E TTC, après réalisation, lors de l'entrée dans les lieux. Plus de détails sur notre site internet AFEDIM. Logement neuf en cours de construction- DPE à venir Les informations sur les risques auxquels ce bien est exposé sont disponibles sur le site Géorisques :

Annonce visible sur <http://www.repimmo.com> sous la REF n°18343705



voir tous les détails sur ce bien [http://www.repimmo.com/petite\\_annonces\\_immobiliere/18343705/appartement-location-tours-37.php](http://www.repimmo.com/petite_annonces_immobiliere/18343705/appartement-location-tours-37.php)

## Location Appartement TOURS ( Indre et loire - 37 )

Surface : 61 m<sup>2</sup>

Surface séjour : 26 m<sup>2</sup>

Nb pièces : 3 pièces

Chambres : 2 chambres

Charges : 60 €

Prix : 780 €/mois

Réf : 0066749\_GL -



### Description détaillée :

Située dans un quartier calme de Tours Nord adossé au parc de la Cousinerie, la résidence bénéficie d'un environnement arboré. Nous vous proposons dans la résidence DOMAINE SAINT MARTIN, un appartement T3 n°D201 de 61.08 m<sup>2</sup>. Situé au 2e étage avec ascenseur, il comprend une entrée, un séjour de 26,70 m<sup>2</sup> avec cuisine aménagée ouverte, deux chambres de 11.85 m<sup>2</sup> et de 9.06m<sup>2</sup>, une salle d'eau avec WC séparé ainsi qu'une loggia donnant sur un balcon de 3.52m<sup>2</sup>. Au sous-sol, un stationnement n°73. Chauffage et eau chaude individuels gaz. Entretien parties communes, ascenseur et espaces verts communs, compris dans les provisions sur charges mensuelles et donnant lieu à une régularisation annuelle. Les honoraires de location TTC (à la charge du locataire) incluent le montant de rédaction des états des lieux facturé pour 183 euros TTC, après réalisation lors de l'entrée dans les lieux. Disponibilité prévisionnelle au 01/07/2025. Plus de détails sur notre site AFEDIM. Logement neuf en cours de construction - DPE à venir

Les informations sur les risques auxquels ce bien est exposé sont disponibles sur le site Géorisques :

Annnonce visible sur <http://www.repimmo.com> sous la REF n°18343704



voir tous les détails sur ce bien [http://www.repimmo.com/petite\\_annonces\\_immobiliere/18343704/appartement-location-tours-37.php](http://www.repimmo.com/petite_annonces_immobiliere/18343704/appartement-location-tours-37.php)

## Location Appartement TOURS ( Indre et loire - 37 )

Surface : 61 m<sup>2</sup>

Surface séjour : 23 m<sup>2</sup>

Nb pièces : 3 pièces

Chambres : 2 chambres

Charges : 60 €

Prix : 780 €/mois

Réf : 0069987\_GL -



### Description détaillée :

Située dans un quartier calme de Tours Nord adossé au parc de la Cousinerie, la résidence bénéficie d'un environnement arboré. Nous vous proposons dans la résidence DOMAINE SAINT MARTIN, un appartement T3 n°D205 de 61.72 m<sup>2</sup>. Situé au 2e étage avec ascenseur, il comprend une entrée, un séjour de 23.49 m<sup>2</sup> avec cuisine aménagée ouverte, deux chambres de 12 m<sup>2</sup> et de 10.27m<sup>2</sup>, une salle d'eau avec WC séparé ainsi qu'un balcon de 5.82m<sup>2</sup>. Au sous-sol, un emplacement de stationnement n°73. Chauffage et eau chaude individuels gaz. Entretien parties communes, ascenseur et espaces verts communs, compris dans les provisions sur charges mensuelles et donnant lieu à une régularisation annuelle. Les honoraires de location TTC (à la charge du locataire) incluent le montant de rédaction des états des lieux facturé pour 185 euros TTC, après réalisation lors de l'entrée dans les lieux. Disponibilité prévisionnelle au 01/07/2025. Plus de détails sur notre site AFEDIM. Logement neuf en cours de construction - DPE à venir

Les informations sur les risques auxquels ce bien est exposé sont disponibles sur le site Géorisques :

Annonce visible sur <http://www.repimmo.com> sous la REF n°18343703



voir tous les détails sur ce bien [http://www.repimmo.com/petite\\_annonces\\_immobiliere/18343703/appartement-location-tours-37.php](http://www.repimmo.com/petite_annonces_immobiliere/18343703/appartement-location-tours-37.php)