

**MAISON EXPO - ORVAULT**

**24 avenue de la paquelais 44700 Orvault**

**Tel : 02.40.59.78.78**

**E-Mail : [maisonexpo@depreux-construction.fr](mailto:maisonexpo@depreux-construction.fr)**

## Vente Maison ORVAULT ( Loire atlantique - 44 )

Surface : 185 m<sup>2</sup>

Surface terrain : 1191 m<sup>2</sup>

Nb pièces : 7 pièces

SDB : 3 salles de bains

Prix : 754855 €

Réf : ORVAULT754855 -



### Description détaillée :

Maison neuve moderne à ORVAULT - Terrain de 2156 m<sup>2</sup>

Idéalement située à Orvault, cette maison contemporaine neuve RE2020 basse consommation vous séduira par ses volumes, sa luminosité et son cadre exceptionnel.

Caractéristiques du bien :

Superficie habitable : 185 m<sup>2</sup>

Garage : 35 m<sup>2</sup>

Terrain : 2156 m<sup>2</sup>

Construction neuve aux normes RE2020, alliant performance énergétique et respect de l'environnement

Maison moderne aux lignes épurées, à personnaliser selon vos envies

Coût global du projet : 754 855 E TTC

Ce prix ne comprend pas les aménagements extérieurs (terrassment, clôtures, enrobés, plantations, etc.), la cuisine équipée, ni les éventuels frais de notaire, taxes ou raccordements complémentaires. Une opportunité rare sur le secteur d'Orvault, à proximité des commodités tout en offrant un environnement calme et verdoyant.

Contactez-nous dès maintenant pour en savoir plus sur ce projet unique !

Annnonce visible sur <http://www.repimmo.com> sous la REF n°18341816



voir tous les détails sur ce bien [http://www.repimmo.com/petite\\_annonces\\_immobiliere/18341816/maison-a\\_vendre-orvault-44.php](http://www.repimmo.com/petite_annonces_immobiliere/18341816/maison-a_vendre-orvault-44.php)

## Vente Maison PORT-SAINT-PERE ( Loire atlantique - 44 )

Surface : 122 m<sup>2</sup>

Surface terrain : 431 m<sup>2</sup>

Nb pièces : 5 pièces

SDB : 2 salles de bains

Prix : 325000 €

Réf : GT\_-\_PORTSTPERE32500 -



### Description détaillée :

Maison neuve 122 m<sup>2</sup> - 3 chambres + bureau - Garage - Port-Saint-Père (44710)

À seulement 700 mètres du bourg de Port-Saint-Père, découvrez cette maison neuve idéalement située dans un lotissement calme et agréable. Terrain viabilisé, prêt à bâtir, offrant un cadre de vie paisible à proximité des commodités.

Projet avec DEPREUX CONSTRUCTION

Composition de la maison (surface habitable de 122 m<sup>2</sup> + garage de 18 m<sup>2</sup>) :

Une suite parentale avec salle d'eau privative

Deux chambres supplémentaires

Un bureau idéal pour le télétravail ou une chambre d'appoint

Une salle de bains indépendante

Pièce de vie lumineuse ouverte sur l'extérieur

Garage de 18 m<sup>2</sup> attenant

Surface totale : 122 m<sup>2</sup> habitables + 18 m<sup>2</sup> de garage

Prix : 325 000 E TTC, hors frais annexes (notaire, raccordements, taxes, etc.)

Les plus :

Terrain déjà viabilisé



voir tous les détails sur ce bien [http://www.repimmo.com/petite\\_annonces\\_immobiliere/18341815/maison-a\\_vendre-port\\_saint\\_pere-44.php](http://www.repimmo.com/petite_annonces_immobiliere/18341815/maison-a_vendre-port_saint_pere-44.php)

## Vente Maison GRUES ( Vendee - 85 )

Surface : 94 m<sup>2</sup>

Surface terrain : 560 m<sup>2</sup>

Surface séjour : 45 m<sup>2</sup>

Nb pièces : 4 pièces

Chambres : 3 chambres

SDB : 2 salles de bains

Prix : 244400 €

Réf : PA\_-\_GRUES244400 -



Document non contractuel

### Description détaillée :

Projet de Construction - Maison Neuve à Grues (85)

244 400 E TTC - Terrain viabilisé + Depreux Construction\*

Offrez-vous un havre de paix au c?ur du Marais Poitevin, à seulement 10 km des plages vendéennes, avec ce projet de construction personnalisable à Grues, dans un cadre calme et naturel.

Emplacement privilégié :

À 300 m du centre-bourg (commerces, services)

Environnement paisible, idéal pour les amoureux de la nature

À 10 km des plages de L'Aiguillon-La-Presqu'île

Maison de plain-pied de 94 m<sup>2</sup> habitables, proposée par Depreux Construction :

3 chambres, dont une suite parentale

Spacieuse pièce de vie lumineuse avec cuisine ouverte

Salle de bains, WC séparés

Garage attenant

Prix : 244 400 E TTC

(Hors frais de notaire, raccordements, aménagements extérieurs et taxes diverses - selon modèle présenté)

Annonce visible sur <http://www.repimmo.com> sous la REF n°18341813



voir tous les détails sur ce bien [http://www.repimmo.com/petite\\_annonces\\_immobiliere/18341813/maison-a\\_vendre-grues-85.php](http://www.repimmo.com/petite_annonces_immobiliere/18341813/maison-a_vendre-grues-85.php)

## Vente Maison BOUGUENAI ( Loire atlantique - 44 )

Surface : 110 m<sup>2</sup>

Surface terrain : 319 m<sup>2</sup>

Nb pièces : 5 pièces

SDB : 2 salles de bains

Prix : 310000 €

Réf : YL\_-BOUGUENAI31000 -



### Description détaillée :

Construisez votre maison à Bouguenais, à partir de 310 000 E

Située dans la commune de Bouguenais, cette belle maison à étage\*\* vous attend sur une parcelle de 320 m<sup>2</sup>\*, dans un cadre paisible proche du plan d'eau de la Roche Ballue. tout en étant proche de Nantes.

Caractéristiques du projet :

oMaison étage avec une chambre au rdc : Idéale pour un confort de vie optimal et une accessibilité facilitée.

o3 chambres : Dont une suite parentale avec salle de bain privative, parfaite pour préserver l'intimité des parents.

oVaste pièce de vie : Un espace lumineux et convivial pour partager des moments en famille ou entre amis.

oGarage : Pratique pour accueillir vos véhicules ou servir d'espace de rangement.

oParcelle de 320 m<sup>2</sup> : Un terrain plat, idéal pour un beau jardin ou une terrasse, dans un environnement calme et verdoyant.

Le projet est proposé à partir de 310 000 E, incluant le terrain, les frais d'acte, la viabilisation, et la construction (hors finitions, aménagement paysager, taxes)

### Pourquoi choisir Bouguenais ?

Bouguenais est une commune qui combine un cadre semi-rural et les avantages d'une ville.

Elle dispose de nombreux commerces, écoles, infrastructures sportives, ainsi que d'un tissu associatif actif. A quelques centaines de mètres du site de la Roche Ballue, vous profitez d'un cadre naturel et apaisant, tout en restant connecté à l'agglomération nantaise.

Ne manquez pas cette occasion unique de réaliser votre projet immobilier.

Pour plus d'informations et pour personnaliser ce projet selon vos envies, contactez-nous dès maintenant au 02 40 59 78 78 et commencez à concevoir votre maison idéale à Rezé.

**MAISON EXPO - ORVAULT**  
24 avenue de la paquelais  
44700 Orvault  
Tel : 02.40.59.78.78  
E-Mail : maisonexpo@depreux-construction.fr

Catalogue PDF généré  
par <http://www.repimmo.com>

\* Offre soumises à disponibilités de nos partenaires fonciers indépendants

\*\* Visuel d'ambiance à caractère non contractuels

Announce visible sur <http://www.repimmo.com> sous la REF n°18341811



voir tous les détails sur ce bien [http://www.repimmo.com/petite\\_annonces\\_immobiliere/18341811/maison-a\\_vendre-bouguenais-44.php](http://www.repimmo.com/petite_annonces_immobiliere/18341811/maison-a_vendre-bouguenais-44.php)

## Vente Maison PLAINE-SUR-MER ( Loire atlantique - 44 )

Surface : 122 m<sup>2</sup>

Surface terrain : 360 m<sup>2</sup>

Nb pièces : 5 pièces

SDB : 2 salles de bains

Prix : 467800 €

Réf : LA\_PLAINE\_SUR\_MER\_-\_ -



### Description détaillée :

Proche de la plage de Port Giraud, sur une belle parcelle de 360m<sup>2</sup>\*, exposée Sud, nous vous proposons ce projet de maison à étage\*\* idéale pour votre habitation principale ou secondaire de 122 m<sup>2</sup>.

Ce projet comprend au rez-de-chaussée, une entrée desservant la suite parentale de 15 m<sup>2</sup>, un espace bureau, puis la pièce de vie de 48 m<sup>2</sup> donnant sur le jardin. Un garage de plus de 21 m<sup>2</sup> donnant dans la cellier puis dans la cuisine.

A l'étage, le palier dessert 3 chambres, une salle de bains avec wc.

Contactez nous, nos conseillers sont à votre écoute au 02.40.59.78.78.

Frais de notaire & divers en sus

\*\* Visuel à caractère d'ambiance non contractuel

\* Offre soumise à disponibilité de nos partenaires fonciers indépendants

Annnonce visible sur <http://www.repimmo.com> sous la REF n°18309766



voir tous les détails sur ce bien [http://www.repimmo.com/petite\\_annonces\\_immobiliere/18309766/maison-a\\_vendre-plaine\\_sur\\_mer-44.php](http://www.repimmo.com/petite_annonces_immobiliere/18309766/maison-a_vendre-plaine_sur_mer-44.php)

## Vente Terrain BARBECHAT DIVATTE-SUR-LOIRE ( Loire atlantique - 44 )

Surface : 394 m<sup>2</sup>

Prix : 126500 €

Réf : DIVATTE-SUR-LOIRE\_12 -



### Description détaillée :

Idéal Investisseur ou Primo Accédant

Sur la commune de DIVATTE SUR LOIRE- A proximité des commodités !

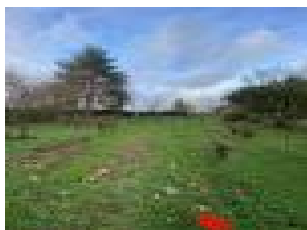
Nous vous proposons ce TERRAIN d'environ 394 m<sup>2</sup> constructible, situé en lotissement.

N'hésitez pas à nous contacter au 02.40.59.78.78.

\* Visuel à caractère d'ambiance non contractuel.

\*\* Offre soumise à disponibilité de nos partenaires fonciers indépendants.

Annnonce visible sur <http://www.repimmo.com> sous la REF n°18282564



voir tous les détails sur ce bien [http://www.repimmo.com/petite\\_annonces\\_immobiliere/18282564/terrain-a\\_vendre-barbechat-44.php](http://www.repimmo.com/petite_annonces_immobiliere/18282564/terrain-a_vendre-barbechat-44.php)



## Vente Terrain ROUANS ( Loire atlantique - 44 )

Surface : 463 m<sup>2</sup>

Nb pièces : 5 pièces

Prix : 84000 €

Réf : ROUANS84000\_ -



### Description détaillée :

Nous vous proposons un magnifique terrain de 463 m<sup>2</sup>\*, idéalement situé en plein centre bourg. Ce terrain bénéficie d'un emplacement privilégié, offrant un accès facile à toutes les commodités locales et à seulement 10 minutes de la gare.

Ce terrain\*\*est parfait pour la réalisation de votre projet de construction, que ce soit pour une résidence principale ou un investissement locatif. Ne manquez pas cette opportunité exceptionnelle de devenir propriétaire d'un terrain idéalement situé.

Ne manquez pas cette opportunité unique et contactez-nous au 02.40.59.78.78 dès maintenant pour obtenir plus d'informations auprès de notre conseiller

\* Visuel à caractère d'ambiance non contractuel.

\*\* Offre soumise à disponibilité de nos partenaires fonciers indépendants.

Annnonce visible sur <http://www.repimmo.com> sous la REF n°18282563

## Vente Terrain SAINTE-PAZANNE ( Loire atlantique - 44 )

Surface : 576 m<sup>2</sup>

Nb pièces : 5 pièces

Prix : 164800 €

Réf : SAINTE-PAZANNE164800 -



### Description détaillée :

Nous vous proposons un magnifique terrain de 576 m<sup>2</sup>\*, idéalement situé à 10 min du centre bourg. Ce terrain est parfait pour la réalisation de votre projet de construction sur mesure de votre résidence principale. Ne manquez pas cette opportunité exceptionnelle de devenir propriétaire de votre maison située dans un environnement préservé. Ne manquez pas cette opportunité unique et contactez-nous au 02.40.59.78.78 dès maintenant pour obtenir plus d'informations auprès de notre conseiller

\* Visuel à caractère d'ambiance non contractuel.

\*\* Offre soumise à disponibilité de nos partenaires fonciers indépendants.

Annonce visible sur <http://www.repimmo.com> sous la REF n°18282562

## Vente Terrain VIGNEUX-DE-BRETAGNE ( Loire atlantique - 44 )

Surface : 400 m<sup>2</sup>

Prix : 99000 €

Réf : VIGNEUX-DE-BRETAGNE9 -



### Description détaillée :

Terrain viabilisé de 400 m<sup>2</sup>\*\* à Vigneux-de-Bretagne - Cadre résidentiel et qualité de vie

À saisir rapidement !

Dans un environnement résidentiel calme et verdoyant, découvrez ce terrain viabilisé de 400 m<sup>2</sup>\*, idéal pour concrétiser votre projet de construction.

Un emplacement privilégié, à proximité immédiate de toutes les commodités :

- o Commerces, établissements de santé, équipements sportifs
- o Accès facile aux transports en commun
- o Environnement paisible, parfait pour un projet familial

Les avantages :

- o Terrain viabilisé - Permis de construire déposable immédiatement
- o Secteur recherché, cadre de vie agréable et nature préservée
- o Projet sur mesure possible avec accompagnement personnalisé

Faites avancer votre projet dès maintenant !

Contactez-nous au 02.40.59.78.78 pour imaginer ensemble la maison qui vous ressemble.



nciers indépendants.

voir tous les détails sur ce bien [http://www.repimmo.com/petite\\_annonces\\_immobiliere/18280246/terrain-a\\_vendre-vigneux\\_de\\_bretagne-44.php](http://www.repimmo.com/petite_annonces_immobiliere/18280246/terrain-a_vendre-vigneux_de_bretagne-44.php)

## Vente Terrain CHALLANS ( Vendee - 85 )

Surface : 365 m<sup>2</sup>

Prix : 75000 €

Réf : CHALLANS75000\_ -



### Description détaillée :

Profitez d'un cadre de vie exceptionnel, à proximité de la mer, pour réaliser votre résidence principale ou secondaire. Cette parcelle\* de plus de 360 m<sup>2</sup>\*\* située dans un quartier résidentiel offre un cadre calme et agréable, idéal pour la construction de la maison de vos rêves

Pour plus d'informations, contactez-nous dès aujourd'hui au 02.51.32.30.06

Frais de notaire & frais divers en sus.

\*Visuel à caractère d'ambiance non contractuel

\*\* Offre soumise à disponibilité de nos partenaires fonciers indépendants.

Annnonce visible sur <http://www.repimmo.com> sous la REF n°18272690

## Vente Terrain SAINTE-FOY ( Vendee - 85 )

Surface : 426 m<sup>2</sup>

Prix : 105000 €

Réf : SAINTE-FOY105000 -



### Description détaillée :

Une opportunité unique pour vivre à proximité de la mer !

Découvrez ce terrain\* de plus de 420 m<sup>2</sup>\*\* idéalement situé à proximité du centre de Ste Foy et du Château d'Olonne .

Profitez d'un cadre de vie exceptionnel à seulement quelques minutes des plages et des commodités locales.

Concrétisez votre projet avec Depreux construction et réalisez la construction de la maison de vos rêves pour vous et votre famille dans une ville qui allie la qualité de vie.

Pour plus d'informations, contactez-nous dès aujourd'hui au 02.51.32.30.06

Frais de notaire & frais divers en sus.

\*Visuel à caractère d'ambiance non contractuel

\*\* Offre soumise à disponibilité de nos partenaires fonciers indépendants.

Annnonce visible sur <http://www.repimmo.com> sous la REF n°18272689

## Vente Terrain GRANDCHAMPS-DES-FONTAINES ( Loire atlantique - 44 )

Surface : 487 m<sup>2</sup>

Prix : 120000 €

Réf : GRANDCHAMP\_DES\_FONTA -



### Description détaillée :

Terrain à vendre sur la commune de GRANDCHAMP DES FONTAINES, situé au Sud-Est du centre bourg, dans un petit quartier pavillonnaire. L'emprise au sol de 40% vous permettra de réaliser un beau projet de maison.

**BENEFICIEZ D'UNE REDDUCTION DE -5000 E POUR TOUTE RESERVATION REALISEE EN MAI**

N'hésitez pas à nous contacter au 02.40.59.78.78.

\* Visuel à caractère d'ambiance non contractuel.

\*\* Offre soumise à disponibilité de nos partenaires fonciers indépendants.

Annonce visible sur <http://www.repimmo.com> sous la REF n°18269665

## Vente Terrain ROCHE-SUR-YON ( Vendee - 85 )

Surface : 807 m<sup>2</sup>

Prix : 99900 €

Réf : LA-ROCHE-SUR-YON-999 -



### Description détaillée :

En hameau, à l'Est de La Roche-sur-Yon. Située dans un cadre paisible, cette parcelle\* de 807 m<sup>2</sup> bénéficie d'une belle façade, idéale pour la construction de la maison de vos rêves. Environnement convivial, parfaitement desservi, et à proximité des commodités, ce terrain offre un cadre de vie agréable pour toute la famille.

Pour plus d'informations, contactez-nous dès aujourd'hui au 02.51.32.30.06

Frais de notaire & frais divers en sus.

\*Visuel à caractère d'ambiance non contractuel

\*\* Offre soumise à disponibilité de nos partenaires fonciers indépendants.

Annnonce visible sur <http://www.repimmo.com> sous la REF n°18269664

## Vente Terrain BELZ ( Morbihan - 56 )

Surface : 383 m<sup>2</sup>

Prix : 134000 €

Réf : BELZ134000 -



### Description détaillée :

Port, Plages et Commerces à Pied !

Profitez d'un cadre de vie exceptionnel, à deux pas de la mer, pour réaliser votre résidence principale ou secondaire. Cette parcelle de plus de 380 m<sup>2</sup>, située en impasse, offre un environnement calme et privilégié, parfait pour la construction de la maison de vos rêves.

Pour plus d'informations, contactez-nous dès aujourd'hui au 02.97.14.27.12

Frais divers en sus.

\*Visuel à caractère d'ambiance non contractuel.

Annnonce visible sur <http://www.repimmo.com> sous la REF n°18254162



## Vente Terrain THEIX ( Morbihan - 56 )

Surface : 604 m<sup>2</sup>

Prix : 165000 €

Réf : THEIX-NOYALO165000 -



### Description détaillée :

Centre-ville de Vannes à 10 minutes

Profitez d'un cadre de vie exceptionnel, pour réaliser votre projet immobilier à proximité du bourg de Noyal.

Cette parcelle de plus de 600 m<sup>2</sup>\*, exposé Sud, offre un environnement calme et privilégié, parfait pour la construction de la maison de vos rêves.

Pour plus d'informations, contactez-nous dès aujourd'hui au 02.97.14.27.12

Frais divers en sus.

\* Offre soumise à disponibilités de nos partenaires fonciers indépendants

Annnonce visible sur <http://www.repimmo.com> sous la REF n°18254161

## Vente Terrain ELVEN ( Morbihan - 56 )

Surface : 337 m<sup>2</sup>

Prix : 71900 €

Réf : ELVEN71900 -



### Description détaillée :

Centre-ville de Vannes à 20 minutes

Profitez d'un cadre de vie exceptionnel, pour réaliser votre projet immobilier dans une ville qui offre un cadre de vie agréable.

Cette parcelle de plus de 330 m<sup>2</sup>\*, exposé Sud, offre un environnement calme et privilégié, parfait pour la construction de la maison de vos rêves.

Pour plus d'informations, contactez-nous dès aujourd'hui au 02.97.14.27.12

Frais divers en sus.

\* Offre soumise à disponibilités de nos partenaires fonciers indépendants

Annonce visible sur <http://www.repimmo.com> sous la REF n°18254160

## Vente Terrain GUIDEL ( Morbihan - 56 )

Surface : 331 m<sup>2</sup>

Prix : 170000 €

Réf : GUIDEL170000 -



### Description détaillée :

Profitez d'un cadre de vie exceptionnel, à proximité de la mer, pour réaliser votre résidence principale ou secondaire. Cette parcelle\* de plus de 300 m<sup>2</sup> est idéalement située au coeur de Guidel et offre un cadre idéal pour la construction de la maison de vos rêves

Pour plus d'informations, contactez-nous dès aujourd'hui au 02.97.14.27.12

Frais divers en sus.

\*Visuel à caractère d'ambiance non contractuel.

Annonce visible sur <http://www.repimmo.com> sous la REF n°18251864

## Vente Terrain AUBIGNY ( Vendee - 85 )

Surface : 320 m<sup>2</sup>

Prix : 51500 €

Réf : AUBIGNYLESCLOUZEAX5 -



### Description détaillée :

À seulement 10 minutes de La Roche/Yon !

Cette parcelle\* de 320 m<sup>2</sup>, exposée Sud et avec une belle façade, est située dans un quartier résidentiel calme et agréable. Elle offre un cadre idéal pour la construction de la maison de vos rêves, à proximité des écoles et de toutes commodités.

Pour plus d'informations, contactez-nous dès aujourd'hui au 02.51.32.30.06.

Frais de notaire & frais divers en sus.

\*Offre soumise à disponibilité de nos partenaires fonciers indépendants.

Annonce visible sur <http://www.repimmo.com> sous la REF n°18248447

## Vente Terrain CASSON ( Loire atlantique - 44 )

Surface : 348 m<sup>2</sup>

Prix : 94500 €

Réf : CASSON94500 -



### Description détaillée :

A proximité de Sucé-Sur-Erdre, ce terrain\* prêt à bâtir de 348 m<sup>2</sup>\*\* viabilisé, proche du centre et des services, vous permettra de réaliser votre maison DEPREUX, sur mesure, pour vous et votre famille. N'hésitez pas à nous contacter au 02.40.59.78.78.

Frais notaire et frais divers en sus

\* Visuel à caractère d'ambiance non contractuel.

\*\* Offre soumise à disponibilité de nos partenaires fonciers indépendants.

Annonce visible sur <http://www.repimmo.com> sous la REF n°18229851

## Vente Terrain CHALLANS ( Vendee - 85 )

Surface : 417 m<sup>2</sup>

Prix : 92000 €

Réf : CHALLANS92000 -



### Description détaillée :

À seulement 15 minutes des belles plages de la côte Vendéenne !

Cette parcelle de 417 m<sup>2</sup>, avec une belle façade, idéalement située au c?ur de Challans, dans un quartier résidentiel calme et agréable, offre un cadre parfait pour la construction de la maison de vos rêves, à proximité du bourg et de toutes commodités.

Pour plus d'informations, contactez-nous dès aujourd'hui au 02.51.32.30.06

Frais de notaire & frais divers en sus.

\*Visuel à caractère d'ambiance non contractuel

\*\* Offre soumise à disponibilité de nos partenaires fonciers indépendants.

Annonce visible sur <http://www.repimmo.com> sous la REF n°18229850

## Vente Terrain VAIRE ( Vendee - 85 )

Surface : 709 m<sup>2</sup>

Prix : 89900 €

Réf : VAIRE89900 -



### Description détaillée :

À proximité du centre-bourg de Vairé, découvrez ce terrain de 709 m<sup>2</sup> idéalement situé dans un environnement paisible et agréable, entre mer et bocage vendéen. Profitez d'une belle façade et d'une exposition plein Sud pour construire la maison de vos rêves, dans un cadre de vie convivial et parfaitement desservi. Ne laissez pas passer cette occasion unique d'acquérir un terrain dans un cadre idéal pour toute votre famille !

Pour plus d'informations, contactez-nous dès aujourd'hui au 02.40.59.78.78

Frais de notaire & frais divers en sus.

\*Visuel à caractère d'ambiance non contractuel

\*\* Offre soumise à disponibilité de nos partenaires fonciers indépendants.

Annnonce visible sur <http://www.repimmo.com> sous la REF n°18219514

## Vente Terrain PETIT-MARS ( Loire atlantique - 44 )

Surface : 480 m<sup>2</sup>

Prix : 129500 €

Réf : PETIT-MARS\_129500 -



### Description détaillée :

Magnifique terrain constructible situé au sein du "Noyau historique des bourgs". Au calme, en plein c?ur du bourg, ce terrain est idéalement situé à proximité à pied des commerces, services et écoles. Hors lotissement, il offre la possibilité de constructions en implantations principale et secondaire. Les réseaux sont très proches, et il comprend déjà un garage d'une emprise au sol d'environ 55 m<sup>2</sup>. CES : Une opportunité à ne pas manquer pour votre projet de construction !

N'hésitez pas à nous contacter au 02.40.59.78.78.

Frais notaire et frais divers en sus

\* Visuel à caractère d'ambiance non contractuel.

\*\* Offre soumise à disponibilité de nos partenaires fonciers indépendants.

Annonce visible sur <http://www.repimmo.com> sous la REF n°18217102



## Vente Terrain GRANDCHAMPS-DES-FONTAINES ( Loire atlantique - 44 )

Surface : 280 m<sup>2</sup>

Prix : 110000 €

Réf : GRANDCHAMPS-DES-FONT -



### Description détaillée :

Idéalement situé à côté de l'école Saint Joseph, en plein centre de Grandchamp-des-Fontaines , ce terrain\* offre de multiples possibilités.

Garage existant à conserver ou à démolir selon votre projet. Ce terrain\*\* convient aussi bien pour une résidence principale que pour un investissement. Vous avez la possibilité de construire deux maisons sans garage en démolissant le garage existant. Tous les réseaux sont à proximité. Prévoir les branchements et les coffrets pour l'eau, l'électricité et le tout-à-l'égout.

Ne manquez pas cette opportunité unique et contactez-nous au 02.40.59.78.78 dès maintenant pour plus d'informations ou pour organiser une visite.

Frais de notaire et frais divers en sus.

\* Visuel à caractère d'ambiance non contractuel.

\*\* Offre soumise à disponibilité de nos partenaires fonciers indépendants.

Annnonce visible sur <http://www.repimmo.com> sous la REF n°18217101



voir tous les détails sur ce bien [http://www.repimmo.com/petite\\_annonces\\_immobiliere/18217101/terrain-a\\_vendre-grandchamps\\_des\\_fontaines-44.php](http://www.repimmo.com/petite_annonces_immobiliere/18217101/terrain-a_vendre-grandchamps_des_fontaines-44.php)

## Vente Terrain PLOEMEUR ( Morbihan - 56 )

Surface : 501 m2

Prix : 292000 €

Réf : PLOEMEUR292000 -



### Description détaillée :

Profitez d'un cadre de vie exceptionnel, à proximité de la mer, pour réaliser votre résidence principale ou secondaire.

Ne manquez pas cette opportunité unique de construire la maison de vos rêves dans un environnement naturel.

Pour plus d'informations, contactez-nous dès aujourd'hui au 02.97.14.27.12

Frais divers en sus.

\*Visuel à caractère d'ambiance non contractuel.

Annnonce visible sur <http://www.repimmo.com> sous la REF n°18217099

## Vente Maison COURS ( Morbihan - 56 )

Surface : 94 m<sup>2</sup>

Surface terrain : 441 m<sup>2</sup>

Surface séjour : 45 m<sup>2</sup>

Nb pièces : 4 pièces

Chambres : 3 chambres

Prix : 241000 €

Réf : LE-COURS241000 -



### Description détaillée :

Sur la commune de LE COURS - Quartier très agréable !

Avant projet d'une Maison Neuve de plain pied d'une surface de 94 m<sup>2</sup> avec un garage de 15 m<sup>2</sup>,

Profitez d'une pièce de vie de 45 m<sup>2</sup> exposée Sud, un cellier, 3 chambres, SDB & WC indépendant. Terrain de 441 m<sup>2</sup>

Contactez nous au 02.97.14.27.12

\* Frais divers & de notaire en sus

\*\* Visuel à caractère d'ambiance non contractuel.

\*\*\* Offre soumise à disponibilité de nos partenaires fonciers indépendants.

\*\*\*\* Prix maison conforme RE 2020

Annonce visible sur <http://www.repimmo.com> sous la REF n°18214916



voir tous les détails sur ce bien [http://www.repimmo.com/petite\\_annonces\\_immobiliere/18214916/maison-a\\_vendre-cours-56.php](http://www.repimmo.com/petite_annonces_immobiliere/18214916/maison-a_vendre-cours-56.php)

## Vente Terrain PLUVIGNER ( Morbihan - 56 )

Surface : 582 m<sup>2</sup>

Prix : 99000 €

Réf : MT-PLUVIGNER99000 -



### Description détaillée :

Découvrez nos terrains à bâtir\*, situés sur la commune de Pluvigner à seulement 10 min à pied du bourg, des écoles primaires et collège. Ces parcelles, allant de 305 m<sup>2</sup> à 582 m<sup>2</sup>, sont parfaites pour concrétiser votre projet de construction.

Profitez d'un cadre de vie exceptionnel dans une commune attractive et dynamique, à proximité des plages et du Golfe du Morbihan. Ne manquez pas cette opportunité unique de construire la maison de vos rêves dans un environnement convivial et bien desservi.

Pour plus d'informations, contactez-nous dès aujourd'hui au 02.97.14.27.12

Frais de notaire & frais divers en sus.

\*Visuel à caractère d'ambiance non contractuel.

Annnonce visible sur <http://www.repimmo.com> sous la REF n°18206547

## Vente Terrain SAINT-MICHEL-CHEF-CHEF ( Loire atlantique - 44 )

Surface : 628 m<sup>2</sup>

Nb pièces : 5 pièces

Prix : 169900 €

Réf : SAINT-MICHEL-CHEF-CH -



Description détaillée :

**PLAGES À PIEDS !**

Ne laissez pas passer cette occasion exceptionnelle de devenir propriétaire de votre maison à deux pas de la mer ! Cette superbe parcelle de 628 m<sup>2</sup>\*, exposée Sud-Ouest, vous offre un cadre idéal pour créer la maison de vos rêves, qu'il s'agisse de votre résidence principale ou secondaire.

Ne tardez plus, cette opportunité ne restera pas longtemps disponible ! et contactez-nous au 02.40.59.78.78 dès maintenant pour obtenir plus d'informations auprès de notre conseiller.

\* Visuel à caractère d'ambiance non contractuel.

\*\* Offre soumise à disponibilité de nos partenaires fonciers indépendants.

Annnonce visible sur <http://www.repimmo.com> sous la REF n°18202040



voir tous les détails sur ce bien [http://www.repimmo.com/petite\\_annonces\\_immobiliere/18202040/terrain-a\\_vendre-saint\\_michel\\_chef\\_chef-44.php](http://www.repimmo.com/petite_annonces_immobiliere/18202040/terrain-a_vendre-saint_michel_chef_chef-44.php)

## Vente Maison BIGNON ( Loire atlantique - 44 )

Surface : 116 m<sup>2</sup>

Surface terrain : 568 m<sup>2</sup>

Surface séjour : 48 m<sup>2</sup>

Nb pièces : 5 pièces

Chambres : 3 chambres

Prix : 423000 €

Réf : LE\_BIGNON -



### Description détaillée :

Sur la commune du Bignon, à 10 min à pied du centre bourg, sur une parcelle\* de 568 m<sup>2</sup> viabilisée, nous vous proposons cette maison à étage\* de 116 m<sup>2</sup> habitable, garage - atelier de 36 m<sup>2</sup>. Cette maison comprend au rez-de-chaussée, une pièce de vie de 48 m<sup>2</sup>, d'une suite parentale de 21 m<sup>2</sup>. A l'étage, un palier dessert 2 chambres, un bureau, une salle d'eau et un wc indépendant.

Frais divers & frais notaire en sus.

Prix conforme à la RE 2020

Contactez nous au 02 40 59 78 78

\* Offre soumises à disponibilités de nos partenaires fonciers indépendants

\*\* Visuel d'ambiance à caractère non contractuels

Annnonce visible sur <http://www.repimmo.com> sous la REF n°18190790



voir tous les détails sur ce bien [http://www.repimmo.com/petite\\_annonces\\_immobiliere/18190790/maison-a\\_vendre-bignon-44.php](http://www.repimmo.com/petite_annonces_immobiliere/18190790/maison-a_vendre-bignon-44.php)

## Vente Terrain SAINT-AIGNAN-GRANDLIEU ( Loire atlantique - 44 )

Surface : 481 m<sup>2</sup>

Prix : 164000 €

Réf : SAINTAIGNAN-DE-GRANL -



### Description détaillée :

Terrain aux portes du bourg de 572 m<sup>2</sup> viabilisé\*\* à St Aignan de Grandlieu, exposé Ouest sur jardin, Belle façade, environnement arboré.

Offre exceptionnelle de 10 000 E jusqu'au 31 AOUT 2024

IDEAL POUR VOTRE PROJET SUR MESURE

\* Visuel à caractère d'ambiance non contractuel.

\*\* Offre soumise à disponibilité de nos partenaires fonciers indépendants.

Annnonce visible sur <http://www.repimmo.com> sous la REF n°18190789



voir tous les détails sur ce bien [http://www.repimmo.com/petite\\_annonces\\_immobiliere/18190789/terrain-a\\_vendre-saint\\_aignan\\_grandlieu-44.php](http://www.repimmo.com/petite_annonces_immobiliere/18190789/terrain-a_vendre-saint_aignan_grandlieu-44.php)

## Vente Terrain LEGE ( Loire atlantique - 44 )

Surface : 351 m<sup>2</sup>

Nb pièces : 5 pièces

Prix : 59900 €

Réf : LEGE -



### Description détaillée :

Nous vous proposons ce terrain constructible de 351 m<sup>2</sup>, prêt à accueillir la maison de vos rêves, qu'elle soit de plain-pied ou à étage. Situé au c?ur d'un lotissement conçu pour offrir un cadre de vie harmonieux, à proximité immédiate du centre bourg de Legé. Ne laissez pas passer cette occasion exceptionnelle de devenir propriétaires. Ne manquez pas cette opportunité et contactez-nous au 02.40.59.78.78 dès maintenant pour obtenir plus d'informations auprès de notre conseiller

\* Visuel à caractère d'ambiance non contractuel.

\*\* Offre soumise à disponibilité de nos partenaires fonciers indépendants.

Annnonce visible sur <http://www.repimmo.com> sous la REF n°18175771



## Vente Terrain MAISON-SUR-SEVRE ( Loire atlantique - 44 )

Surface : 288 m<sup>2</sup>

Nb pièces : 5 pièces

Prix : 76500 €

Réf : MAISON-SUR-SEVRE -



### Description détaillée :

Nous vous proposons ce terrain constructible de 288 m<sup>2</sup>, prêt à accueillir votre maison à étage. Situé au c?ur au coeur du vignoble Nantais, ce lotissement s'intègre dans son environnement naturel, à proximité immédiate du centre bourg de Maisdon. Ne laissez pas passer cette occasion exceptionnelle de devenir propriétaires.

Ne manquez pas cette opportunité et contactez-nous au 02.40.59.78.78 dès maintenant pour obtenir plus d'informations auprès de notre conseiller

\* Visuel à caractère d'ambiance non contractuel.

\*\* Offre soumise à disponibilité de nos partenaires fonciers indépendants.

Annonce visible sur <http://www.repimmo.com> sous la REF n°18175770

## Vente Terrain ARTHON-EN-RETZ ( Loire atlantique - 44 )

Surface : 379 m<sup>2</sup>

Nb pièces : 5 pièces

Prix : 99000 €

Réf : CHAUMES-EN-RETZ -



### Description détaillée :

Nous vous proposons ce terrain constructible de 379 m<sup>2</sup>, prêt à accueillir la maison de vos rêves, qu'elle soit de plain-pied ou à étage. Situé au c?ur d'un lotissement aménagé avec des espaces verts et des voies douces, ce terrain bénéficie d'un cadre de vie agréable, à proximité du centre de Chaumes-en-Retz. Ne laissez pas passer cette occasion exceptionnelle de devenir propriétaires.

Ne manquez pas cette opportunité et contactez-nous au 02.40.59.78.78 dès maintenant pour obtenir plus d'informations auprès de notre conseiller

\* Visuel à caractère d'ambiance non contractuel.

\*\* Offre soumise à disponibilité de nos partenaires fonciers indépendants.

Annnonce visible sur <http://www.repimmo.com> sous la REF n°18175768

## Vente Terrain SUCE-SUR-ERDRE ( Loire atlantique - 44 )

Surface : 390 m<sup>2</sup>

Nb pièces : 5 pièces

Prix : 169000 €

Réf : SUCE-SUR-ERDRE -



### Description détaillée :

Nous vous proposons ce terrain constructible de 390 m<sup>2</sup>, prêt à accueillir la maison de vos rêves, sur mesure. Situé au cœur d'un lotissement intimiste de seulement 5 lots vous pourrez rejoindre directement le centre ville et la gare du Train-Tram, grâce aux voies douces. Ne laissez pas passer cette occasion exceptionnelle de devenir propriétaires. Ne manquez pas cette opportunité et contactez-nous au 02.40.59.78.78 dès maintenant pour obtenir plus d'informations auprès de notre conseiller

\* Visuel à caractère d'ambiance non contractuel.

\*\* Offre soumise à disponibilité de nos partenaires fonciers indépendants.

Annonce visible sur <http://www.repimmo.com> sous la REF n°18175767

## Vente Terrain VIGNEUX-DE-BRETAGNE ( Loire atlantique - 44 )

Surface : 598 m<sup>2</sup>

Prix : 160000 €

Réf : VIGNEUX-DE-BRETAGNE- -



### Description détaillée :

Nous vous proposons ce terrain constructible de 598 m<sup>2</sup>, prêt à accueillir la maison de vos rêves, sur mesure. Situé au c?ur d'un lotissement offrant de belle parcelle, au calme dans un environnement verdoyant. Ne laissez pas passer cette occasion exceptionnelle de devenir propriétaires.

Ne manquez pas cette opportunité et contactez-nous au 02.40.59.78.78 dès maintenant pour obtenir plus d'informations auprès de notre conseiller

\*Offre soumise à disponibilité de nos partenaires fonciers indépendants.

\*\* Visuel à caractère d'ambiance non contractuel.

Annnonce visible sur <http://www.repimmo.com> sous la REF n°18175766

## Vente Terrain APREMONT ( Vendee - 85 )

Surface : 374 m<sup>2</sup>

Prix : 56000 €

Réf : APREMONT56000 -



### Description détaillée :

Découvrez nos terrains à bâtir\*, situés sur la commune d'Aprémont. Ces parcelles, allant de 371 m<sup>2</sup> à 533 m<sup>2</sup>, sont parfaites pour concrétiser votre projet de construction.

Ne manquez pas cette opportunité unique de construire la maison de vos rêves dans un environnement convivial et bien desservi.

Pour plus d'informations, contactez-nous dès aujourd'hui au 02.40.59.78.78

Frais de notaire & frais divers en sus.

\*Visuel à caractère d'ambiance non contractuel.

Annnonce visible sur <http://www.repimmo.com> sous la REF n°17829502

## Vente Terrain POIRE-SUR-VIE ( Vendee - 85 )

Surface : 387 m<sup>2</sup>

Prix : 65000 €

Réf : POIRESURVIE65000 -



### Description détaillée :

Découvrez nos terrains à bâtir\*, situés sur cette commune de Le Poiré sur Vie .Ces parcelles viabilisées, allant de 338 m<sup>2</sup> à 5357m<sup>2</sup>, sont parfaites pour concrétiser votre projet de construction.

Ne manquez pas cette opportunité unique de construire la maison de vos rêves dans un environnement convivial et bien desservi par les commerces, écoles, et crèches.

Pour plus d'informations, contactez-nous dès aujourd'hui au 02.40.59.78.78

Frais de notaire & frais divers en sus.

\*Visuel à caractère d'ambiance non contractuel.

Annnonce visible sur <http://www.repimmo.com> sous la REF n°17829501

## Vente Terrain MONTERBLANC ( Morbihan - 56 )

Surface : 342 m2

Prix : 87500 €

Réf : MONTERBLANC-87500 -



### Description détaillée :

Découvrez nos terrains à bâtir, situés à l'ouest de la commune attractive et dynamique de Monterblanc, en 2ème couronne de Vannes. Ces parcelles, allant de 298 m<sup>2</sup> à 426 m<sup>2</sup>, sont parfaites pour concrétiser votre projet de construction.

Profitez d'un cadre de vie exceptionnel dans une commune en plein essor, à proximité des commodités et des infrastructures de Vannes. Ne manquez pas cette opportunité unique de construire la maison de vos rêves dans un environnement convivial et bien desservi.

Pour plus d'informations, contactez-nous dès aujourd'hui au 02.97.14.27.12

Frais de notaire & frais divers en sus.

\*Visuel à caractère d'ambiance non contractuel.

Annnonce visible sur <http://www.repimmo.com> sous la REF n°17752203

## Vente Terrain CARNAC ( Morbihan - 56 )

Surface : 509 m2

Prix : 512187 €

Réf : CARNAC484529 -



### Description détaillée :

Cette parcelle de 509m2 offre une opportunité unique d'acquérir un terrain idéalement situé à Carnac, offrant un cadre de vie exceptionnel. Avec un prix attractif de 484 529 E, ce lot est parfait pour ceux qui souhaitent construire leur résidence principale ou réaliser un investissement immobilier prometteur.

Pour plus d'informations, contactez-nous dès aujourd'hui au 02.97.43.16.80

Frais de notaire & frais divers en sus.

\*Visuel à caractère d'ambiance non contractuel.

Annnonce visible sur <http://www.repimmo.com> sous la REF n°17744969



## Vente Terrain CARNAC ( Morbihan - 56 )

Surface : 448 m<sup>2</sup>

Prix : 456871 €

Réf : CARNAC590000 -



### Description détaillée :

Le terrain avantageux présente de nombreux atouts, offrant un cadre de vie idéal pour les familles ou les amateurs de tranquillité. De plus, un projet architectural sur-mesure et unique vous permettra de réaliser toutes vos aspirations en matière de design et de fonctionnalité. Ne manquez pas cette opportunité de vivre dans une maison conçue pour répondre à vos besoins et à vos envies. Contactez-nous dès aujourd'hui pour plus d'informations.

Pour plus d'informations, contactez-nous dès aujourd'hui au 02.97.43.16.80

Frais de notaire & frais divers en sus.

\*Visuel à caractère d'ambiance non contractuel.

Annnonce visible sur <http://www.repimmo.com> sous la REF n°17744968

## Vente Terrain PLOUHARNEL ( Morbihan - 56 )

Surface : 281 m2

Prix : 169000 €

Réf : YJ-PLOUHARNEL269500 -



### Description détaillée :

Dans un cadre calme et verdoyant, au c?ur de PLOUHARNEL, à proximité du SUPER U, des équipements de loisirs pour enfants, et des plages. C'est l'emplacement parfait pour réaliser votre maison de famille ou pour un investissement.

Ne manquez pas cette occasion exceptionnelle ! votre conseiller est à votre écoute au 02.97.43.16.80

Frais de notaire & frais divers en sus.

\*Visuel à caractère d'ambiance non contractuel.

Annnonce visible sur <http://www.repimmo.com> sous la REF n°17628809

## Vente Terrain RIANTEC ( Morbihan - 56 )

Surface : 444 m<sup>2</sup>

Prix : 105000 €

Réf : YJ\_-\_RIANTEC -



### Description détaillée :

Découvrez ce magnifique terrain de 444 m<sup>2</sup> situé au c?ur du bourg de RIANTEC

Avec une belle exposition Sud, ce terrain situé dans une impasse du lotissement et sans vis à vis e lotissement.

Ne manquez pas cette occasion exceptionnelle ! votre conseiller est à votre écoute au 02.97.43.16.80

Frais de notaire & frais divers en sus.

\*Visuel à caractère d'ambiance non contractuel.

Annonce visible sur <http://www.repimmo.com> sous la REF n°17612266

## Vente Terrain PONT-SCORFF ( Morbihan - 56 )

Surface : 357 m<sup>2</sup>

Prix : 82500 €

Réf : PONT-SCORFF82500 -



### Description détaillée :

Découvrez nos terrains à bâtir\* idéalement situés à proximité du centre-ville, offrant un confort de vie exceptionnel dans un environnement bucolique. Ces parcelles, allant de 322 m<sup>2</sup> à 469 m<sup>2</sup>, sont parfaites pour réaliser votre projet de construction.

Ne manquez pas cette opportunité unique de construire la maison de vos rêves dans un cadre verdoyant et serein..  
Pour plus d'informations, contactez-nous dès aujourd'hui au 02.97.14.27.12

Frais de notaire & frais divers en sus.

\*Visuel à caractère d'ambiance non contractuel.

Annnonce visible sur <http://www.repimmo.com> sous la REF n°17503275

## Vente Terrain BEAUPREAU ( Maine et loire - 49 )

Surface : 308 m<sup>2</sup>

Nb pièces : 5 pièces

Prix : 37756 €

Réf : GESTE\_-\_37756 -



### Description détaillée :

Nous proposons des terrains à bâtir de 308 à 647 m<sup>2</sup>, parfaits pour concrétiser vos projets de construction.

Découvrez une opportunité exceptionnelle à Gesté, en périphérie ouest de la commune de Beaupréau-en-Mauges. Le site de La Déchaisière, situé à la sortie Est du bourg, offre un cadre idéal pour la densification du village.

Ce site privilégié est idéalement positionné entre un pôle santé et les divers équipements de la commune, vous garantissant un cadre de vie pratique et agréable.

Ne manquez pas cette chance unique de devenir propriétaire dans un secteur en pleine expansion. Pour plus d'informations, contactez-nous dès aujourd'hui, au 02.40.59.78.78.

- \* Frais de notaire & divers en sus
- \* Visuel à caractère d'ambiance non contractuel
- \* Offre soumise à disponibilité de nos partenaires fonciers indépendants

Annnonce visible sur <http://www.repimmo.com> sous la REF n°17491706

## Vente Terrain BOURGNEUF-EN-RETZ ( Loire atlantique - 44 )

Surface : 368 m<sup>2</sup>

Nb pièces : 5 pièces

Prix : 57000 €

Réf : STCYRENRETZ57000 -



### Description détaillée :

Opportunité unique à St Cyr en Retz ! Découvrez plusieurs terrains à bâtir, de 368 à 488 m<sup>2</sup>, à partir de seulement 57 000 E.

Le site de La Haute Croix, idéalement situé sur la commune de St Cyr en Retz, vous offre un cadre de vie paisible et accueillant pour réaliser votre projet de construction.

Ne laissez pas passer cette occasion exceptionnelle de devenir propriétaire dans un environnement privilégié.

Ne manquez pas cette opportunité unique et contactez-nous au 02.40.59.78.78 dès maintenant pour obtenir plus d'informations auprès de notre conseiller

\* Visuel à caractère d'ambiance non contractuel.

\*\* Offre soumise à disponibilité de nos partenaires fonciers indépendants.

Annnonce visible sur <http://www.repimmo.com> sous la REF n°17491705

## Vente Terrain MALESTROIT ( Morbihan - 56 )

Surface : 536 m2

Prix : 55000 €

Réf : MALESTROIT55000 -



### Description détaillée :

À la recherche du parfait équilibre entre nature et commodités urbaines ? Ne cherchez pas plus loin ! Situés à Malestroit, ce terrain offre un cadre de vie exceptionnel, à quelques pas de la voie verte, dans un environnement préservé et paisible. Nichés au c?ur d'un cadre naturel d'exception, ces terrains de tailles et d'expositions variées sont conçus pour favoriser le bien-vivre ensemble.

Pour plus d'informations, contactez-nous dès aujourd'hui au 02.97.14.27.12

Frais de notaire & frais divers en sus.

\*Visuel à caractère d'ambiance non contractuel.

Annnonce visible sur <http://www.repimmo.com> sous la REF n°17409572

## Vente Terrain SARZEAU ( Morbihan - 56 )

Surface : 1151 m2

Prix : 367500 €

Réf : BS-SARZEAU498400 -



### Description détaillée :

SARZEAU - A 500 mètres de la mer, très beau terrain de 1 151m<sup>2</sup>\*\*, en partie viabilisé, exposé Sud, venez réaliser votre future maison DEPREUX de plain-pied ou à étage. Votre conseiller est à votre écoute au 02.97.43.16.80

Frais de notaire & frais divers en sus.

\*Visuel à caractère d'ambiance non contractuel.

\*\* autres terrains disponibles.

Annnonce visible sur <http://www.repimmo.com> sous la REF n°17345648



## Vente Terrain DAMGAN ( Morbihan - 56 )

Surface : 439 m<sup>2</sup>

Prix : 185500 €

Réf : BS-DAMGAN183000 -



### Description détaillée :

DAMGAN - A 750 m de la plage et des commerces !

Venez découvrir cette parcelle de terrain de 439 m<sup>2</sup>\*

Venez réaliser votre future maison de plain-pied ou à étage, votre conseiller est à votre écoute au 02.97.43.16.80

Frais de notaire & frais divers en sus.

\*Visuel à caractère d'ambiance non contractuel.

Annnonce visible sur <http://www.repimmo.com> sous la REF n°17345645

## Vente Maison SARZEAU ( Morbihan - 56 )

Surface : 119 m2

Surface terrain : 425 m2

Surface séjour : 46 m2

Nb pièces : 4 pièces

Chambres : 3 chambres

Prix : 587000 €

Réf : BSPASARZEAU -



### Description détaillée :

Centre Bourg de SARZEAU, dans un environnement boisé et de qualité, sans nuisances, projet de maison comprenant une entrée avec espace vestiaire, une pièce de vie lumineuse orientée sud et ouest, une suite parentale de 20m<sup>2</sup>comprenant dressing et sde, cellier. A l'étage mezzanine, 2 belles chambres et sdb. Garage. Chauffage au sol RDC et étage, PAC, normes RE 2020,

Projet de qualité entièrement personnalisable pour répondre à votre mode de vie et vos envies !

Notre conseiller est à votre écoute au 02.97.43.16.80.

\* Frais de notaire & divers en sus\*

\* Visuel à caractère d'ambiance non contractuel

\* Prix maison confo RE 2020

Annnonce visible sur <http://www.repimmo.com> sous la REF n°17116600



voir tous les détails sur ce bien [http://www.repimmo.com/petite\\_annonces\\_immobiliere/17116600/maison-a\\_vendre-sarzeau-56.php](http://www.repimmo.com/petite_annonces_immobiliere/17116600/maison-a_vendre-sarzeau-56.php)

## Vente Terrain ARZON ( Morbihan - 56 )

Surface : 305 m<sup>2</sup>

Prix : 212000 €

Réf : BS\_-\_ARZ212 -



### Description détaillée :

ARZON - Dans un petit hameau, Proche du Golfe

Venez découvrir cette parcelle de terrain de 305 m<sup>2</sup>\*

Venez réaliser votre future maison de plain-pied ou à étage, votre conseiller est à votre écoute au 02.97.43.16.80

Frais de notaire & frais divers en sus.

\*Visuel à caractère d'ambiance non contractuel.

Annnonce visible sur <http://www.repimmo.com> sous la REF n°17098675

## Vente Terrain DERVAL ( Loire atlantique - 44 )

Surface : 563 m<sup>2</sup>

Prix : 50000 €

Réf : DERVAL -



### Description détaillée :

Sur la commune de DERVAL, proche des commerces et des commodités, nous vous proposons ce TERRAIN\* CONSTRUCTIBLE\*\* de 563 m<sup>2</sup>, viabilisé, sur lequel Depreux Construction vous propose de réaliser votre maison étudiée sur mesure pour vous et votre famille.

N'hésitez pas à nous contacter au 02.40.59.78.78.

Frais notaire et frais divers en sus.

\* Visuel à caractère d'ambiance non contractuel.

\*\* Offre soumise à disponibilité de nos partenaires fonciers indépendants.

Annonce visible sur <http://www.repimmo.com> sous la REF n°17047447



voir tous les détails sur ce bien [http://www.repimmo.com/petite\\_annonces\\_immobiliere/17047447/terrain-a\\_vendre-derval-44.php](http://www.repimmo.com/petite_annonces_immobiliere/17047447/terrain-a_vendre-derval-44.php)