



Agence CAPI

ZAC Aéroport - L'Aéroplane - Bat C - 99 impasse Adam Smith 34470 PEROLS

Tel : 04.99.61.61.61

Site Web : <http://www.capifrance.fr>

E-Mail : recup.email@capifrance.fr

Vente Appartement SAINTE-ANNE (Guadeloupe - 971)

Surface : 66 m²

Nb pièces : 3 pièces

Prix : 309900 €

Réf : 340931619408 -



Description détaillée :

Idéalement située à Sainte Anne, dans le quartier résidentiel de Gissac, profitez d'un cadre de vie privilégié , proche des commodités et à proximité de la célèbre Plage de Bois Jolan et un magnifique vue mer depuis votre jardin !!!

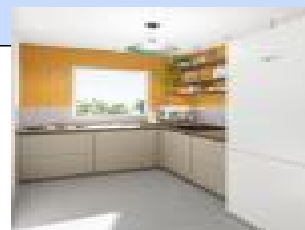
Ce superbe appartement T3 situé en rez de jardin, a une surface habitable de 65.86 m² , avec une jolie terrasse de 12.93 m² et 24 m² de jardin face mer .

Le logement dispose aussi de sa place de parking privative, et d'un accès à la piscine de la résidence .
Idéal pour y vivre ou investir, cet appartement a tout pour séduire !

Présentation de plan et plaquette sur demande.

Les informations sur les risques auxquels ce bien est exposé sont disponibles sur le site Géorisques : [www. georisques. gouv. fr](http://www.georisques.gouv.fr).

Réseau Immobilier CAPIFRANCE - Votre agent commercial (RSAC N°499 155 281 - Greffe de POINTE A PITRE)



voir tous les détails sur ce bien http://www.repimmo.com/petite_annonces_immobiliere/18712190/appartement-a_vendre-sainte_anne-971.php

Vente Appartement SAINTE-ANNE (Guadeloupe - 971)

Surface : 66 m²

Nb pièces : 3 pièces

Prix : 309900 €

Réf : 340937159305 -



Description détaillée :

Idéalement située à Sainte Anne, dans le quartier résidentiel de Gissac, profitez d'un cadre de vie privilégié , proche des commodités et à proximité de la célèbre Plage de Bois Jolan et un magnifique vue mer !!!

Ce superbe appartement T3 situé au premier étage, a une surface habitable de 65.86 m² , avec une jolie terrasse de 12.93 m² .

Le logement dispose aussi de sa place de parking privative, et d'un accès à la piscine de la résidence .
Idéal pour y vivre ou investir, cet appartement a tout pour séduire !

Présentation de plan et plaquette sur demande.

Les informations sur les risques auxquels ce bien est exposé sont disponibles sur le site Géorisques : [www. georisques. gouv. fr](http://www.georisques.gouv.fr).

Réseau Immobilier CAPIFRANCE - Votre agent commercial (RSAC N°499 155 281 - Greffe de POINTE A PITRE)



voir tous les détails sur ce bien http://www.repimmo.com/petite_annonces_immobiliere/18712189/appartement-a_vendre-sainte_anne-971.php