

PARKIMMOBILIER - PLOUHINEC

61, route de pont lorois 56680 PLOUHINEC

Tel : 02.97.36.73.73

E-Mail : plouhinec@parkimmobilier.fr

Vente Terrain PLOUHINEC (Morbihan - 56)

Surface : 1220 m2

Prix : 160290 €

Réf : 8451 -



Description détaillée :

RARE SUR LE SECTEUR!

Beau terrain d'une contenance d'env. 1220 m² dont 480 m² constructible. Viabilisation à prévoir, libre de constructeur. à Plouhinec.

Les informations sur les risques auxquels ce bien est exposé sont disponibles sur le site Géorisques : [www. georisques. gouv. fr](http://www.georisques.gouv.fr)

Annnonce visible sur <http://www.repimmo.com> sous la REF n°18359790

Vente Maison BELZ (Morbihan - 56)

Nb pièces : 2 pièces

Prix : 186450 €

Réf : 7649 -



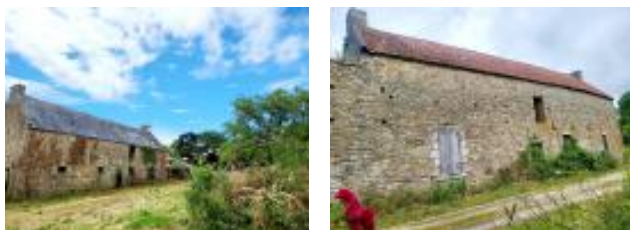
Description détaillée :

Énorme potentiel et beaucoup de possibilités pour cet ensemble de 2 longères à rénover entièrement Avec un hangar et sur une parcelle d'environ 1300 m². Possibilité d'acquérir en plus une autre dépendance en pierres et une prairie d'environ un hectare.

Au calme. à Belz.

Les informations sur les risques auxquels ce bien est exposé sont disponibles sur le site Géorisques : [www. georisques. gov. fr](http://www.georisques.gouv.fr)

Annonce visible sur <http://www.repimmo.com> sous la REF n°18359789



voir tous les détails sur ce bien http://www.repimmo.com/petite_annonces_immobiliere/18359789/maison-a_vendre-belz-56.php

Vente Maison SAINTE-HELENE (Morbihan - 56)

Surface : 160 m²

Surface terrain : 550 m²

Nb pièces : 6 pièces

Chambres : 4 chambres

Prix : 355167 €

Réf : 8428 -



Description détaillée :

Longère en PIERRE, dans un cadre de verdure, comprenant au RDC : entrée, séjour, cuisine, véranda, 1 chambre, salle d'eau et wc. A l'étage, 3 chambres, dressing, salle d'eau, wc.

Le tout sur une parcelle de 550 m² environ, avec garage.

RIA à PIED, au CALME, à Sainte Hélène ! (6.02 % honoraires TTC à la charge de l'acquéreur.)

Les informations sur les risques auxquels ce bien est exposé sont disponibles sur le site Géorisques : [www. georisques. gouv. fr](http://www.georisques.gouv.fr)

Annonce visible sur <http://www.repimmo.com> sous la REF n°18347464



voir tous les détails sur ce bien http://www.repimmo.com/petite_annonces_immobiliere/18347464/maison-a_vendre-sainte_helene-56.php

Vente Maison PLOUHINEC (Morbihan - 56)

Surface : 80 m²

Surface terrain : 800 m²

Nb pièces : 4 pièces

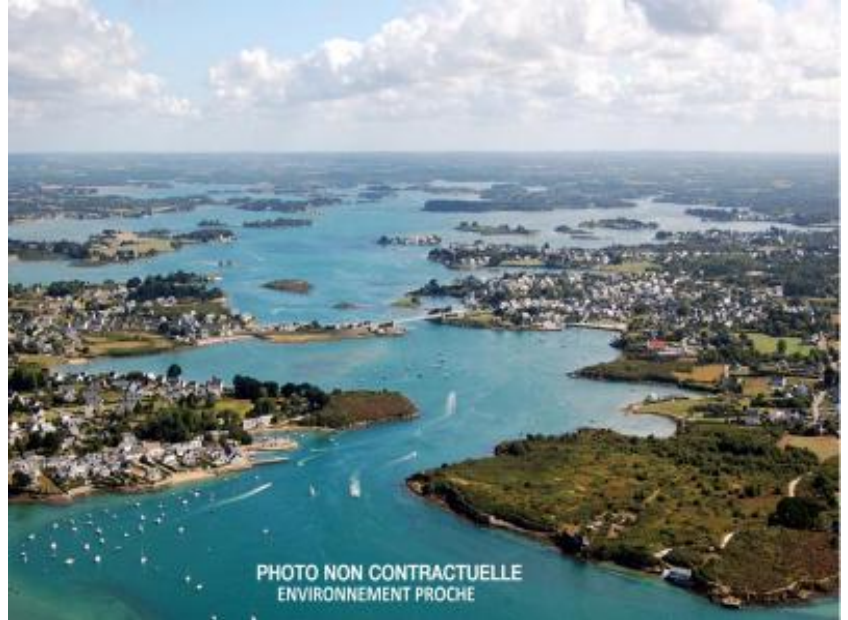
Chambres : 3 chambres

SDB : 1 salle de bains

Année de construction : 1930

Prix : 360000 €

Réf : 8248 -



Description détaillée :

VUE RIA !

Charmante maison de PÊCHEUR à RÉNOVER et comprenant au rdc pièce de vie, 2 chambres, SDB, et cellier. A l'étage grande chambre et grenier. Le tout avec garage et dépendance sur un terrain exposé plein SUD d'environ 800 m². Emplacement idéal pour activité commerciale. Superbe Potentiel, commerces à pied, à Plouhinec. (6.02 % honoraires TTC à la charge de l'acquéreur.)

Annnonce visible sur <http://www.repimmo.com> sous la REF n°18347463

Vente Maison PLOUHINEC (Morbihan - 56)

Surface : 129 m2

Surface terrain : 1300 m2

Nb pièces : 6 pièces

Chambres : 4 chambres

Année de construction : 1978

Prix : 395455 €

Réf : 8398 -



Description détaillée :

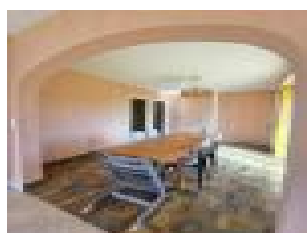
SECTEUR MAGOUER !

Idéalement située, AU CALME et PROCHE des PLAGES et de la RIA, cette maison FAMILIALE, sur sous-sol, se compose au rdc d'une entrée, cuisine, séjour, salon, véranda, salle de bains, wc, 2 chambres avec placard et dressing. Au 1er étage, 3 chambres, bureau et salle d'eau avec wc.

Le tout sur un terrain d'env. 1300 m² complètement constructible. Rafrachissement à prévoir. à Plouhinec. (6.02 % honoraires TTC à la charge de l'acquéreur.)

Les informations sur les risques auxquels ce bien est exposé sont disponibles sur le site Géorisques : [www. georisques. gov. fr](http://www.georisques.gouv.fr)

Annnonce visible sur <http://www.repimmo.com> sous la REF n°18343966



voir tous les détails sur ce bien http://www.repimmo.com/petite_annonces_immobiliere/18343966/maison-a_vendre-plouhinec-56.php

Vente Terrain PLOUHINEC (Morbihan - 56)

Surface : 1500 m²

Prix : 70520 €

Réf : 8219 -



Description détaillée :

PROCHE DES PLAGES !

Terrain de Loisirs d'env. 1500 m² avec mobil-home, viabilisé en eau, électricité et assainissement individuel. Au CALME ! à Plouhinec. (8.49 % honoraires TTC à la charge de l'acquéreur.)

Les informations sur les risques auxquels ce bien est exposé sont disponibles sur le site Géorisques : [www. georisques. gouv. fr](http://www.georisques.gouv.fr)

Annnonce visible sur <http://www.repimmo.com> sous la REF n°18342622

Vente Maison PLOUHINEC (Morbihan - 56)

Surface : 137 m2

Surface terrain : 1000 m2

Nb pièces : 6 pièces

Chambres : 4 chambres

SDB : 1 salle de bains

Année de construction : 1970

Prix : 583110 €

Réf : 8377 -



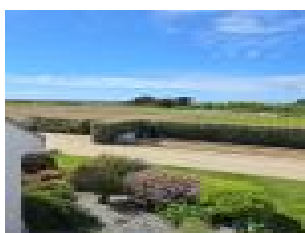
Description détaillée :

VUE MER!

LA PLAGE A PIEDS pour cette maison traditionnelle offrant au rdc entrée, cuisine aménagée et équipée, salon-séjour LUMINEUX, chambre, salle de bains, buanderie et wc. A l'étage, 3 chambres dont 1 avec VUE MER, salle d'eau avec wc, bureau. Le tout avec 2 garages sur un terrain CLOS et ARBORE d'environ 1000 m². à Plouhinec. (6.02 % honoraires TTC à la charge de l'acquéreur.)

Les informations sur les risques auxquels ce bien est exposé sont disponibles sur le site Géorisques : [www. georisques. gouv. fr](http://www.georisques.gouv.fr)

Annnonce visible sur <http://www.repimmo.com> sous la REF n°18325300



voir tous les détails sur ce bien http://www.repimmo.com/petite_annonces_immobiliere/18325300/maison-a_vendre-plouhinec-56.php

Vente Terrain PLOUHINEC (Morbihan - 56)

Surface : 1000 m2

Prix : 76020 €

Réf : 8389 -



Description détaillée :

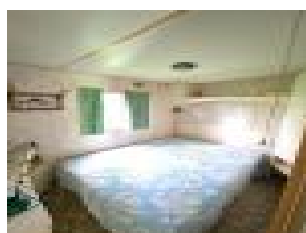
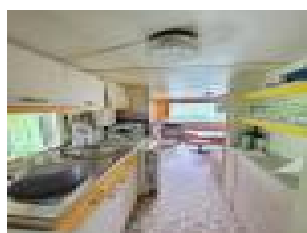
PROCHE DES PLAGES !

Terrain de Loisirs d'env. 1000 m² avec 2 mobil homes , véranda, cuisine d'été et cabanon.

Viabilisé en eau, électricité. Au CALME à Plouhinec. (8.60 % honoraires TTC à la charge de l'acquéreur.)

Les informations sur les risques auxquels ce bien est exposé sont disponibles sur le site Géorisques : [www. georisques. gov. fr](http://www.georisques.gouv.fr)

Annonce visible sur <http://www.repimmo.com> sous la REF n°18325299



voir tous les détails sur ce bien http://www.repimmo.com/petite_annonces_immobiliere/18325299/terrain-a_vendre-plouhinec-56.php

Vente Maison PLOUHINEC (Morbihan - 56)

Surface : 125 m²

Surface terrain : 220 m²

Nb pièces : 6 pièces

Chambres : 5 chambres

SDB : 1 salle de bains

Année de construction : 2022

Prix : 379552 €

Réf : 8136 -



Description détaillée :

TOUS COMMERCES A PIEDS !

Posez vos valises dans cette maison vous offrant au rdc entrée, cuisine aménagée sur salon-séjour exposé sud, chambre, salle d'eau, wc, chaufferie et garage. A l'étage, 4 chambres et salle de bain avec wc. Le tout sur un terrain d'env. 220 m².

Aucun travaux à prévoir! à 3 kms des plages. à PLOUHINEC. (6.17 % honoraires TTC à la charge de l'acquéreur.)

Les informations sur les risques auxquels ce bien est exposé sont disponibles sur le site Géorisques : [www. georisques. gouv. fr](http://www.georisques.gouv.fr)

Annnonce visible sur <http://www.repimmo.com> sous la REF n°18317465



voir tous les détails sur ce bien http://www.repimmo.com/petite_annonces_immobiliere/18317465/maison-a_vendre-plouhinec-56.php

Vente Maison ETEL (Morbihan - 56)

Surface : 180 m²

Surface terrain : 350 m²

Nb pièces : 6 pièces

Chambres : 4 chambres

Prix : 466488 €

Réf : 8353 -



Description détaillée :

BEAUCOUP DE POTENTIEL ET DE POSSIBILITÉS pour cette maison FAMILIALE composée au rdc d'une cuisine, salon-séjour, salle d'eau et cellier. Au 1er étage, 4 chbres et salle de bain. Au 2ème étage, une grande pièce avec VUE sur la RIA. Le tout sur un terrain d'env. 350m².

Rénovation à prévoir.

A proximité du PORT et des COMMERCES. à Etel. (6.02 % honoraires TTC à la charge de l'acquéreur.)

Les informations sur les risques auxquels ce bien est exposé sont disponibles sur le site Géorisques : www.georisques.gouv.fr

Annnonce visible sur <http://www.repimmo.com> sous la REF n°18317464

Vente Maison LOCOAL-MENDON (Morbihan - 56)

Surface : 125 m2

Surface terrain : 650 m2

Nb pièces : 5 pièces

Chambres : 4 chambres

Prix : 455886 €

Réf : 8401 -



Description détaillée :

POSEZ VOS VALISES!

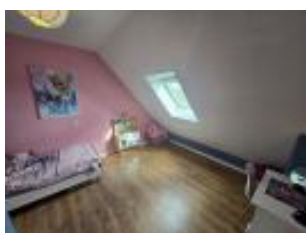
Découvrez sans tarder cette maison récente offrant au rdc entrée, salon-séjour, cuisine AEO, chambre avec sde, wc, cellier et garage. A l'étage, 3 chambres, mezzanine, dressing, salle de bains et wc.

Le tout sur un terrain clos et arboré d'une contenance d'env. 650 m². AUCUNS TRAVAUX A PRÉVOIR! à

Locoal-Mendon. (nouveau DPE en cours de réalisation) (6.02 % honoraires TTC à la charge de l'acquéreur.)

Les informations sur les risques auxquels ce bien est exposé sont disponibles sur le site Géorisques : [www. georisques. gouv. fr](http://www.georisques.gouv.fr)

Annnonce visible sur <http://www.repimmo.com> sous la REF n°18317463



voir tous les détails sur ce bien http://www.repimmo.com/petite_annonces_immobiliere/18317463/maison-a_vendre-locoai_mendon-56.php

Vente Maison PLOUHINEC (Morbihan - 56)

Surface : 85 m²

Surface terrain : 1100 m²

Nb pièces : 5 pièces

Chambres : 3 chambres

Prix : 392274 €

Réf : 8386 -



Description détaillée :

PROCHE RIA !

EMPLACEMENT RECHERCHE pour cette maison traditionnelle, offrant une vie de plain pied, avec entrée, cuisine, séjour-salon, 3 chambres, wc, sdb, garage. Au 1er étage, BEAU POTENTIEL et VOLUME pour cette surface entièrement aménageable. Un studio indépendant complète ce bien. Le tout sur un terrain d'environ 1100m², avec abris jardin. (6.02 % honoraires TTC à la charge de l'acquéreur.)

Les informations sur les risques auxquels ce bien est exposé sont disponibles sur le site Géorisques : www.georisques.gouv.fr

Annnonce visible sur <http://www.repimmo.com> sous la REF n°18312564



voir tous les détails sur ce bien http://www.repimmo.com/petite_annonces_immobiliere/18312564/maison-a_vendre-plouhinec-56.php

Vente Appartement ETEL (Morbihan - 56)

Surface : 59 m2

Nb pièces : 3 pièces

Chambres : 2 chambres

Prix : 312759 €

Réf : 8354 -



Description détaillée :

LE PORT ET LES COMMERCES A PIEDS!

Posez vos valises dans cet appartement, au 1er et dernier étage, offrant entrée, pièce de vie, deux chambres, bureau et salle d'eau. Le tout avec cave.

Copro de 2 lots. Pas de procédure en cours. à Etel. (6.02 % honoraires TTC à la charge de l'acquéreur.)

Les informations sur les risques auxquels ce bien est exposé sont disponibles sur le site Géorisques : [www. georisques. gouv. fr](http://www.georisques.gouv.fr)

Annnonce visible sur <http://www.repimmo.com> sous la REF n°18301224



voir tous les détails sur ce bien http://www.repimmo.com/petite_annonces_immobiliere/18301224/appartement-a_vendre-etel-56.php

Vente Maison PLOUHINEC (Morbihan - 56)

Surface : 137 m²

Surface terrain : 450 m²

Nb pièces : 6 pièces

Chambres : 4 chambres

Prix : 455886 €

Réf : 8381 -



Description détaillée :

UNIQUEMENT CHEZ NOUS!

Rare sur le secteur, découvrez sans tarder cette maison FAMILIALE comprenant au rdc entrée, cuisine avec VUE MER, bureau, salon-séjour, wc et garage. A l'étage, 4 chambres, bureau et salle d'eau. Le tout sur un terrain clos d'environ 450 m² . à Gâvres. (6.02 % honoraires TTC à la charge de l'acquéreur.)

Les informations sur les risques auxquels ce bien est exposé sont disponibles sur le site Géorisques : [www. georisques. gouv. fr](http://www.georisques.gouv.fr)

Annnonce visible sur <http://www.repimmo.com> sous la REF n°18301223



voir tous les détails sur ce bien http://www.repimmo.com/petite_annonces_immobiliere/18301223/maison-a_vendre-plouhinec-56.php

Vente Maison RIANTEC (Morbihan - 56)

Surface : 61 m²

Surface terrain : 460 m²

Nb pièces : 3 pièces

Chambres : 1 chambre

Prix : 199980 €

Réf : 8387 -



Description détaillée :

Découvrez sans tarder cette maison de pêcheur comprenant au rdc entrée, cuisine AEO sur séjour, salon, salle d'eau avec wc. A l'étage, 1 chambre très lumineuse. Le tout avec abris de jardin sur un terrain constructible d'env. 460 m². Au calme d'une impasse et sans vis-à-vis. à Riantec. (5.25 % honoraires TTC à la charge de l'acquéreur.)

Les informations sur les risques auxquels ce bien est exposé sont disponibles sur le site Géorisques : [www. georisques. gouv. fr](http://www.georisques.gouv.fr)

Annonce visible sur <http://www.repimmo.com> sous la REF n°18297031



voir tous les détails sur ce bien http://www.repimmo.com/petite_annonces_immobiliere/18297031/maison-a_vendre-riantec-56.php

Vente Maison PLOUHINEC (Morbihan - 56)

Surface : 158 m2

Surface terrain : 1400 m2

Nb pièces : 7 pièces

Chambres : 5 chambres

SDB : 1 salle de bains

Année de construction : 1977

Prix : 954180 €

Réf : 8355 -



Description détaillée :

VUE IMPRENABLE SUR LA RIA!

RARE sur le secteur, découvrez sans tarder cette maison d'habitation sur sous-sol complet, comprenant au rdc entrée, cuisine , salon-séjour, véranda, chambre, salle d'eau et wc. Au 1er étage, salle de bains, 4 chambres dont 2 avec salle d'eau et wc. Le tout sur un terrain d'environ 1400 m². AU CALME! à Plouhinec.

Les informations sur les risques auxquels ce bien est exposé sont disponibles sur le site Géorisques : [www. georisques. gov. fr](http://www.georisques.gouv.fr)

Annnonce visible sur <http://www.repimmo.com> sous la REF n°18289071



voir tous les détails sur ce bien http://www.repimmo.com/petite_annonces_immobiliere/18289071/maison-a_vendre-plouhinec-56.php

Vente Maison LOCOAL-MENDON (Morbihan - 56)

Surface : 140 m2

Surface terrain : 680 m2

Nb pièces : 5 pièces

Chambres : 4 chambres

Prix : 244536 €

Réf : 8156 -



Description détaillée :

BEAU POTENTIEL pour cette maison d'habitation sur 3 niveaux, comprenant une cuisine, séjour-salon, 4 chambres, et des combles aménageables.

DEPENDANCE à usage commercial, ou stockage. Parking privé.

Le tout sur un terrain d'environ 680 m²,

COMMERCES A PIED à Locoal Mendon ! (6.32 % honoraires TTC à la charge de l'acquéreur.)

Les informations sur les risques auxquels ce bien est exposé sont disponibles sur le site Géorisques : www.georisques.gouv.fr

Annnonce visible sur <http://www.repimmo.com> sous la REF n°18281354



voir tous les détails sur ce bien http://www.repimmo.com/petite_annonces_immobiliere/18281354/maison-a_vendre-locoal_mendon-56.php

Vente Appartement BELZ (Morbihan - 56)

Surface : 83 m2

Nb pièces : 4 pièces

Chambres : 3 chambres

Prix : 289435 €

Réf : 8220 -



Description détaillée :

TOUS COMMERCES A PIEDS!

POSEZ VOS VALISES dans ce très bel appartement comprenant cuisine, séjour-salon avec accès sur la terrasse, 3 chambres, salle d'eau et wc. Le tout avec cave et stationnement. SANS VIS-A-VIS. à Belz.

Copro de 8 lots. Pas de Procédure en cours. Frais de copro de 100 euros/an. (6.02 % honoraires TTC à la charge de l'acquéreur.)

Les informations sur les risques auxquels ce bien est exposé sont disponibles sur le site Géorisques : www.georisques.gouv.fr

Annnonce visible sur <http://www.repimmo.com> sous la REF n°18281352



voir tous les détails sur ce bien http://www.repimmo.com/petite_annonces_immobiliere/18281352/appartement-a_vendre-belz-56.php

Vente Terrain PLOUHINEC (Morbihan - 56)

Surface : 1100 m2

Prix : 24020 €

Réf : 8239 -



Description détaillée :

Terrain arboré de 1100m². Emplacement idéal proche des PLAGES à Plouhinec.

Terrain CLOS, sans vis à vis, au CALME. Zone agricole, non constructible.

(20.10 % honoraires TTC à la charge de l'acquéreur.)

Les informations sur les risques auxquels ce bien est exposé sont disponibles sur le site Géorisques : [www. georisques. gouv. fr](http://www.georisques.gouv.fr)

Annnonce visible sur <http://www.repimmo.com> sous la REF n°18275055

Vente Maison PLOUHINEC (Morbihan - 56)

Surface : 85 m²

Surface terrain : 560 m²

Nb pièces : 4 pièces

Chambres : 3 chambres

Année de construction : 2001

Prix : 323361 €

Réf : 8204 -



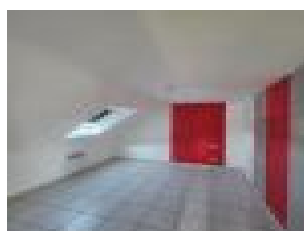
Description détaillée :

PROCHE DES COMMERCES!

Maison d'habitation comprenant au rdc entrée, wc, cuisine ouverte sur salon-séjour LUMINEUX. A l'étage, 3 chambres et salle d'eau avec wc. Le tout avec garage sur un terrain clos d'environ 560 m². à Plouhinec. (6.02 % honoraires TTC à la charge de l'acquéreur.)

Les informations sur les risques auxquels ce bien est exposé sont disponibles sur le site Géorisques : www.georisques.gouv.fr

Annnonce visible sur <http://www.repimmo.com> sous la REF n°18270777



voir tous les détails sur ce bien http://www.repimmo.com/petite_annonces_immobiliere/18270777/maison-a_vendre-plouhinec-56.php

Vente Maison PORT-LOUIS (Morbihan - 56)

Surface : 80 m²

Surface terrain : 250 m²

Nb pièces : 3 pièces

Chambres : 2 chambres

Prix : 229863 €

Réf : 8141 -



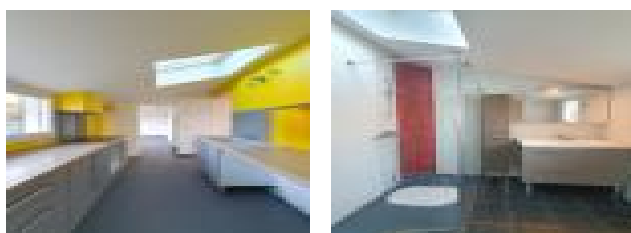
Description détaillée :

SUPERBE OPPORTUNITE pour cette MAISON DE PAYS comprenant au rdc une entrée, cuisine, séjour-salon, et salle d'eau.

L'étage se compose de 2 chambres et d'une salle d'eau. Le tout avec jardin clos, et AU CALME. Secteur recherché; COMMERCES à PIEDS et à 200mètres de la PLAGE. (6.32 % honoraires TTC à la charge de l'acquéreur.)

Les informations sur les risques auxquels ce bien est exposé sont disponibles sur le site Géorisques : www.georisques.gouv.fr

Annonce visible sur <http://www.repimmo.com> sous la REF n°18263345



voir tous les détails sur ce bien http://www.repimmo.com/petite_annonces_immobiliere/18263345/maison-a_vendre-port_louis-56.php

Vente Maison BELZ (Morbihan - 56)

Surface : 83 m2

Surface terrain : 930 m2

Nb pièces : 4 pièces

Chambres : 2 chambres

Année de construction : 1974

Prix : 328662 €

Réf : 8199 -



Description détaillée :

BEAUCOUP DE POTENTIEL pour cette maison sur sous-sol complet comprenant au 1er étage entrée, cuisine AEF, salon, séjour, 2 chambres, salle d'eau et wc. Au 2ème étage, un grand grenier aménageable. Le tout sur un terrain d'environ 930 m² constructible. Au calme!

A 2kms du bourg. à Belz. (6.02 % honoraires TTC à la charge de l'acquéreur.)

Les informations sur les risques auxquels ce bien est exposé sont disponibles sur le site Géorisques : www.georisques.gouv.fr

Annnonce visible sur <http://www.repimmo.com> sous la REF n°18256965



voir tous les détails sur ce bien http://www.repimmo.com/petite_annonces_immobiliere/18256965/maison-a_vendre-belz-56.php

Vente Commerce PLOUHINEC (Morbihan - 56)

Surface : 90 m²

Prix : 128780 €

Réf : 8201 -



Description détaillée :

Bâtiment / Local de stockage d'une surface d'env. 90m² . TOTALEMENT VIABILISE en eau, électricité et assainissement. Possibilité de 40 m² supplémentaires en créant une mezzanine. AUCUN travaux à prévoir, à Plouhinec. (7.32 % honoraires TTC à la charge de l'acquéreur.)

Les informations sur les risques auxquels ce bien est exposé sont disponibles sur le site Géorisques : [www. georisques. gouv. fr](http://www.georisques.gouv.fr)

Annnonce visible sur <http://www.repimmo.com> sous la REF n°18254072

Vente Maison LOCMIQUELIC (Morbihan - 56)

Surface : 111 m²

Surface terrain : 430 m²

Nb pièces : 5 pièces

Chambres : 4 chambres

Prix : 339264 €

Réf : 8077 -



Description détaillée :

COMMERCES à PIEDS !

Maison d'habitation comprenant au rdc, cuisine, salon-séjour avec cheminée, véranda, chambre, salle d'eau, wc et garage. A l'étage, 3 chambres et salle d'eau avec wc. Le tout sur un terrain clos d'environ 430 m². Au calme! à LOCMIQUELIC. (6.02 % honoraires TTC à la charge de l'acquéreur.)

Les informations sur les risques auxquels ce bien est exposé sont disponibles sur le site Géorisques : [www. georisques. gouv. fr](http://www.georisques.gouv.fr)

Annnonce visible sur <http://www.repimmo.com> sous la REF n°18254071



voir tous les détails sur ce bien http://www.repimmo.com/petite_annonces_immobiliere/18254071/maison-a_vendre-locmiquelic-56.php

Vente Terrain BELZ (Morbihan - 56)

Surface : 400 m2

Prix : 81020 €

Réf : 8129 -



Description détaillée :

PROFESSIONNEL à la recherche d'un bien pour vous implanter?

IDÉALEMENT SITUE, ce terrain d'une contenance d'environ 400 m² , est fait pour vous!

Viabilisation à prévoir. à BELZ.

(8.03 % honoraires TTC à la charge de l'acquéreur.)

Les informations sur les risques auxquels ce bien est exposé sont disponibles sur le site Géorisques : [www. georisques.gouv. fr](http://www.georisques.gouv.fr)

Annnonce visible sur <http://www.repimmo.com> sous la REF n°18251671

Vente Maison PLOUHINEC (Morbihan - 56)

Surface : 100 m2

Surface terrain : 750 m2

Nb pièces : 5 pièces

Chambres : 3 chambres

Prix : 265800 €

Réf : 8173 -



Description détaillée :

Maison en pierre à FORT POTENTIEL, proche RIA, commerces A PIED.

Vie de plain pied avec salon, cuisine, buanderie, chambre, salle de bain. A l'étage, 2 chambres, 1 bureau.

Réaménagement à prévoir.

Le tout sur un terrain de 750 m², avec appentis et garage. (6.32 % honoraires TTC à la charge de l'acquéreur.)

Les informations sur les risques auxquels ce bien est exposé sont disponibles sur le site Géorisques : www.georisques.gouv.fr

Annnonce visible sur <http://www.repimmo.com> sous la REF n°18235091



voir tous les détails sur ce bien http://www.repimmo.com/petite_annonces_immobiliere/18235091/maison-a_vendre-plouhinec-56.php

Vente Terrain PLOUHINEC (Morbihan - 56)

Surface : 1200 m2

Prix : 97280 €

Réf : 8099 -



Description détaillée :

Terrain de Loisir, PROCHE DES PLAGES !

Deux mobilhomes dont un à rénover, comprenant 2 chambres chacun, complètent ce terrain de plus de 1200m² !

Totalement viabilisé en eau, électricité, et assainissement.

Au CALME à Plouhinec (8.09 % honoraires TTC à la charge de l'acquéreur.)

Les informations sur les risques auxquels ce bien est exposé sont disponibles sur le site Géorisques : [www. georisques. gov. fr](http://www.georisques.gouv.fr)

Annnonce visible sur <http://www.repimmo.com> sous la REF n°18214879



voir tous les détails sur ce bien http://www.repimmo.com/petite_annonces_immobiliere/18214879/terrain-a_vendre-plouhinec-56.php

Vente Local commercial LOCOAL-MENDON (Morbihan - 56)

Surface : 160 m²

Prix : 149780 €

Réf : 8155 -



Description détaillée :

Local commercial 160 m² à multiples vocations : garage, entrepôt, atelier, usage commercial, stockage. Porte 3m25 hauteur x 4m de large.

Viabilisé en électricité.

Proche commerces, bonne VISIBILITE (6.99 % honoraires TTC à la charge de l'acquéreur.)

Annnonce visible sur <http://www.repimmo.com> sous la REF n°18201756



voir tous les détails sur ce bien http://www.repimmo.com/petite_annonces_immobiliere/18201756/local_commercial-a_vendre-locoala_mendon-56.php

Vente Terrain PLOUHINEC (Morbihan - 56)

Surface : 900 m2

Prix : 170790 €

Réf : 8122 -



Description détaillée :

RARE sur le secteur, TERRAIN - PLOUHINEC RIA A PIEDS Au CALME, belle parcelle exposée SUD d'environ 900 m2, SANS VIS A VIS, avec une emprise au sol possible de 500m2. Libre de constructeur, PLAGES A VELO, secteur recherché à PLOUHINEC. (6.74 % honoraires TTC à la charge de l'acquéreur.)

Annonce visible sur <http://www.repimmo.com> sous la REF n°18192769



voir tous les détails sur ce bien http://www.repimmo.com/petite_annonces_immobiliere/18192769/terrain-a_vendre-plouhinec-56.php

Vente Maison PLOUHINEC (Morbihan - 56)

Surface : 81 m²

Surface terrain : 500 m²

Nb pièces : 4 pièces

Chambres : 3 chambres

Prix : 318060 €

Réf : 8158 -



Description détaillée :

Charmante Maison traditionnelle vous offrant une VIE de PLEIN PIEDS totale avec au rdc; une chambre, salle d'eau, séjour-salon, cuisine, grand garage. A l'étage chambre, bureau et sanitaire.

Terrain clos d'environ 500m². Au calme d'une impasse proche des plages et des commerces, à Plouhinec.

(6.02 % honoraires TTC à la charge de l'acquéreur.)

Annnonce visible sur <http://www.repimmo.com> sous la REF n°18185788

Vente Maison PLOUHINEC (Morbihan - 56)

Surface : 85 m²

Surface terrain : 1400 m²

Nb pièces : 4 pièces

Chambres : 3 chambres

Année de construction : 1967

Prix : 339264 €

Réf : 8123 -



Description détaillée :

A PROXIMITÉ IMMÉDIATE de la RIA !

Maison avec BEAU POTENTIEL, avec séjour-salon, cuisine, 3 chambres, salle d'eau, wc. Sous-sol complet avec garage, buanderie et cave. Combles aménageables. Le tout sur un terrain de 1400m², proche des sentiers côtiers !

En impasse, à Plouhinec. (6.02 % honoraires TTC à la charge de l'acquéreur.)

Les informations sur les risques auxquels ce bien est exposé sont disponibles sur le site Géorisques : [www. georisques. gouv. fr](http://www.georisques.gouv.fr)

Annnonce visible sur <http://www.repimmo.com> sous la REF n°18164913



voir tous les détails sur ce bien http://www.repimmo.com/petite_annonces_immobiliere/18164913/maison-a_vendre-plouhinec-56.php

Vente Maison PLOUHINEC (Morbihan - 56)

Surface : 60 m²

Surface terrain : 110 m²

Nb pièces : 3 pièces

Chambres : 2 chambres

Prix : 286254 €

Réf : 8087 -



Description détaillée :

Le CHARME de la PIERRE, comprenant au RDC coin entrée, cuisine, salon, wc. A l'étage 2 chambres, salle d'eau.

Deux terrasses de 20 et 30 m² , 2 places de parking.

Le tout sur un terrain de 110m², PROCHE DES PLAGES,
AU CALME à Plouhinec

(6.02 % honoraires TTC à la charge de l'acquéreur.)

Les informations sur les risques auxquels ce bien est exposé sont disponibles sur le site Géorisques : [www. georisques. gov. fr](http://www.georisques.gouv.fr)

Annnonce visible sur <http://www.repimmo.com> sous la REF n°18163433



voir tous les détails sur ce bien http://www.repimmo.com/petite_annonces_immobiliere/18163433/maison-a_vendre-plouhinec-56.php

Vente Maison PLOUHINEC (Morbihan - 56)

Surface : 120 m²

Surface terrain : 850 m²

Nb pièces : 6 pièces

Chambres : 4 chambres

SDB : 1 salle de bains

Année de construction : 2011

Prix : 649800 €

Réf : 8120 -



ENVIRONNEMENT PROCHE
PHOTO NON CONTRACTUELLE
PLAGE à 1km

Description détaillée :

PRESTATIONS EXCEPTIONNELLES !

Découvrez sans tarder cette SUPERBE CONTEMPORAINE comprenant au Rdc cuisine AEO, salon-séjour, wc, chambre avec dressing et salle d'eau, buanderie, et garage. L'étage offre 3 chambres, salle de bains, mezzanine avec balcon. L'ensemble avec terrasse exposée Sud sur un terrain arboré d'environ 850m². Aucun travaux à prévoir. Au CALME, à 3min des COMMERCES et des PLAGES, secteur recherché, à PLOUHINEC. (5.66 % honoraires TTC à la charge de l'acquéreur.)

Les informations sur les risques auxquels ce bien est exposé sont disponibles sur le site Géorisques : www.georisques.gouv.fr

Annnonce visible sur <http://www.repimmo.com> sous la REF n°18159591



voir tous les détails sur ce bien http://www.repimmo.com/petite_annonces_immobiliere/18159591/maison-a_vendre-plouhinec-56.php

Vente Maison RIANTEC (Morbihan - 56)

Surface : 110 m²

Surface terrain : 600 m²

Nb pièces : 5 pièces

Chambres : 4 chambres

SDB : 1 salle de bains

Année de construction : 1972

Prix : 342974 €

Réf : 7807 -



Description détaillée :

Maison d'habitation idéalement située, entre commodités et sentiers côtiers. Au RDC entrée avec placard, séjour-salon, cuisine ouverte, wc, garage. A l'étage, 4 chambres, sdb wc. BEAU POTENTIEL avec possibilité d'aménager les combles isolées.

Le tout sur un terrain d'environ 600m², à Riantec ! (6.02 % honoraires TTC à la charge de l'acquéreur.)

Les informations sur les risques auxquels ce bien est exposé sont disponibles sur le site Géorisques : [www. georisques. gouv. fr](http://www.georisques.gouv.fr)

Annnonce visible sur <http://www.repimmo.com> sous la REF n°18111289

Vente Terrain PLOUHINEC (Morbihan - 56)

Surface : 420 m²

Prix : 139280 €

Réf : 8080 -



Description détaillée :

DANS SECTEUR RECHERCHE!

A découvrir sans tarder, beau terrain constructible d'une contenance d'environ 420 m², hors lotissement et libre de constructeur. Viabilisation à la charge de l'acquéreur.

A 2 PAS DE LA RIA. à Plouhinec. (7.14 % honoraires TTC à la charge de l'acquéreur.)

Les informations sur les risques auxquels ce bien est exposé sont disponibles sur le site Géorisques : [www. georisques.gouv. fr](http://www.georisques.gouv.fr)

Annnonce visible sur <http://www.repimmo.com> sous la REF n°18090435

Vente Maison PLOUHINEC (Morbihan - 56)

Surface : 100 m²

Surface terrain : 290 m²

Nb pièces : 5 pièces

Chambres : 4 chambres

SDB : 1 salle de bains

Année de construction : 2019

Prix : 365769 €

Réf : 8056 -



Description détaillée :

TOUS COMMERCES A PIEDS

LUMINEUSE et FONCTIONNELLE, cette maison, vous offrant une VIE DE PLAIN-PIED, se compose au rdc d'une entrée, cuisine AEO sur salon-séjour, chambre avec salle d'eau, wc et garage. A l'étage, 3 chambres et salle de bains avec wc. Le tout sur un terrain d'env. 300 m².

A 2 kms des plages. à Plouhinec. (6.02 % honoraires TTC à la charge de l'acquéreur.)

Les informations sur les risques auxquels ce bien est exposé sont disponibles sur le site Géorisques : www.georisques.gouv.fr

Annnonce visible sur <http://www.repimmo.com> sous la REF n°18064627



voir tous les détails sur ce bien http://www.repimmo.com/petite_annonces_immobiliere/18064627/maison-a_vendre-plouhinec-56.php

Vente Maison BELZ (Morbihan - 56)

Surface : 80 m2

Surface terrain : 730 m2

Nb pièces : 4 pièces

Chambres : 3 chambres

SDB : 1 salle de bains

Année de construction : 1970

Prix : 328662 €

Réf : 8020 -



Description détaillée :

BEL EMPLACEMENT pour cette maison des années 70, comprenant au rdc, une entrée, un séjour salon, cuisine, wc, garage. Au 1er étage, 3 chambres et une salle de bain. Rafraîchissement à prévoir. Terrain CLOS, d'environ 730m².

Entre COMMERCES et PLAGES, à BELZ ! (6.02 % honoraires TTC à la charge de l'acquéreur.)

Les informations sur les risques auxquels ce bien est exposé sont disponibles sur le site Géorisques : [www. georisques. gov. fr](http://www.georisques.gouv.fr)

Annonce visible sur <http://www.repimmo.com> sous la REF n°18054851



voir tous les détails sur ce bien http://www.repimmo.com/petite_annonces_immobiliere/18054851/maison-a_vendre-belz-56.php

Vente Maison ERDEVEN (Morbihan - 56)

Surface : 200 m²

Surface terrain : 1940 m²

Nb pièces : 7 pièces

Chambres : 4 chambres

SDB : 1 salle de bains

Année de construction : 2003

Prix : 699732 €

Réf : 7948 -



Description détaillée :

PRESTATIONS DE QUALITE et VOLUME pour cette maison d'architecte de 7p, 4 chambres dont une suite parentale au rdc. Séjour-salon LUMINEUX, donnant sur une véranda exposée SUD.

Appartement indépendant d'environ 40m², avec séjour-salon, cuisine, 1 chambre, salle d'eau, wc.

Garage double sur terrain paysagé clos de 1940 m² env., avec PISCINE couverte 9x4m chauffée.

Au CALME, environnement NATURE, à ERDEVEN (6.02 % honoraires TTC à la charge de l'acquéreur.)

Annonce visible sur <http://www.repimmo.com> sous la REF n°18041584



voir tous les détails sur ce bien http://www.repimmo.com/petite_annonces_immobiliere/18041584/maison-a_vendre-erdeven-56.php

Vente Maison PLOUHINEC (Morbihan - 56)

Surface : 100 m2

Surface terrain : 300 m2

Nb pièces : 4 pièces

Chambres : 3 chambres

Année de construction : 2023

Prix : 381672 €

Réf : 8047 -



Description détaillée :

SITUATION RARE ET IDEALE, à proximité de tous commerces, cette maison RECENTE de PLAIN-PIED, vous offre 3 chambres dont une suite parentale, un espace de vie avec séjour-salon et cuisine ouverte, de plus de 45m². Le tout sur un terrain d'environ 300m², avec garage.

AU CALME, à Plouhinec ! (6.02 % honoraires TTC à la charge de l'acquéreur.)

Les informations sur les risques auxquels ce bien est exposé sont disponibles sur le site Géorisques : [www. georisques. gov. fr](http://www.georisques.gouv.fr)

Annonce visible sur <http://www.repimmo.com> sous la REF n°18039111



voir tous les détails sur ce bien http://www.repimmo.com/petite_annonces_immobiliere/18039111/maison-a_vendre-plouhinec-56.php

Vente Maison PLOUHINEC (Morbihan - 56)

Surface : 160 m2

Surface terrain : 470 m2

Nb pièces : 6 pièces

Chambres : 4 chambres

SDB : 1 salle de bains

Prix : 339264 €

Réf : 8040 -



Description détaillée :

LE CHARME DE LA PIERRE !

COMMERCES A PIED pour cette maison de pays comprenant au rdc entrée, salon séjour, VERANDA, cuisine, wc. Au 1er étage, une chambre avec cheminée, une salle de bain. Au 2ème étage, 3 chambres et un bureau. Le tout sur un terrain d'env. 470 m² avec TERRASSE exposée SUD, avec DEPENDANCE et carport.

Au calme! à Plouhinec. (6.02 % honoraires TTC à la charge de l'acquéreur.)

Les informations sur les risques auxquels ce bien est exposé sont disponibles sur le site Géorisques : [www. georisques. gouv. fr](http://www.georisques.gouv.fr)

Annnonce visible sur <http://www.repimmo.com> sous la REF n°18037325



voir tous les détails sur ce bien http://www.repimmo.com/petite_annonces_immobiliere/18037325/maison-a_vendre-plouhinec-56.php

Vente Maison PLOUHINEC (Morbihan - 56)

Surface : 120 m2

Surface terrain : 1350 m2

Nb pièces : 6 pièces

Chambres : 4 chambres

SDB : 1 salle de bains

Année de construction : 1948

Prix : 455886 €

Réf : 308 -

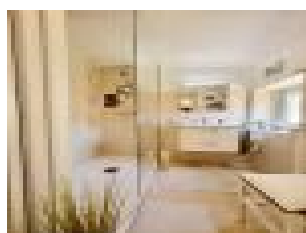


Description détaillée :

SUPERBE MAISON EN PIERRE comprenant au rdc cuisine EAO, salon-séjour lumineux exposée PLEIN SUD, chambre avec SDE et dressing, WC et buanderie. L'étage offre 3 chambres et salle de bain. Le tout avec un GITE 2 pièces, atelier sur un terrain en partie constructible d'environ 1350 m². Non loin des commerces et à 2km des plages, à PLOUHINEC. (6.02 % honoraires TTC à la charge de l'acquéreur.)

Les informations sur les risques auxquels ce bien est exposé sont disponibles sur le site Géorisques : www.georisques.gouv.fr

Annonce visible sur <http://www.repimmo.com> sous la REF n°18026216



voir tous les détails sur ce bien http://www.repimmo.com/petite_annonces_immobiliere/18026216/maison-a_vendre-plouhinec-56.php

Vente Maison RIANTEC (Morbihan - 56)

Surface : 70 m²

Surface terrain : 290 m²

Nb pièces : 4 pièces

Chambres : 3 chambres

SDB : 1 salle de bains

Année de construction : 2021

Prix : 339264 €

Réf : 8037 -



Description détaillée :

POSEZ VOS VALISES dans cette maison récente, comprenant au RDC, séjour-salon, cuisine AEO, 1 chambre avec salle d'eau, wc et garage avec mezzanine.

A l'étage 2 chambres et une salle de bain avec wc.

SUPERBE SITUATION proche des commerces et de la petite mer de Gâvres.

Au CALME, à RIANTEC. (6.02 % honoraires TTC à la charge de l'acquéreur.)

Les informations sur les risques auxquels ce bien est exposé sont disponibles sur le site Géorisques : www.georisques.gouv.fr

Annnonce visible sur <http://www.repimmo.com> sous la REF n°18017708

Vente Commerce PLOUHINEC (Morbihan - 56)

Surface : 130 m²

Prix : 136480 €

Réf : 8024 -



Description détaillée :

Bâtiment / Local de stockage d'une surface d'env. 130 m² . TOTALEMENT VIABILISE en eau, électricité et assainissement. Porte de garage 3,50m par 3m de hauteur, accès facile véhicules lourds. AUCUN travaux à prévoir, à Plouhinec. (7.30 % honoraires TTC à la charge de l'acquéreur.)

Les informations sur les risques auxquels ce bien est exposé sont disponibles sur le site Géorisques : [www. georisques. gouv. fr](http://www.georisques.gouv.fr)

Annonce visible sur <http://www.repimmo.com> sous la REF n°17972177

Vente Maison PLOUHINEC (Morbihan - 56)

Surface : 156 m²

Surface terrain : 1700 m²

Nb pièces : 7 pièces

Chambres : 5 chambres

Prix : 445284 €

Réf : 7990 -



Description détaillée :

Dans SECTEUR RECHERCHE

Découvrez sans tarder cette maison FAMILIALE, sur sous-sol complet, comprenant en rdc entrée, wc, salon-séjour, cuisine, chambre, salle de bains, cellier. A l'étage, 4 chambres, salle d'eau et wc. Le tout sur un terrain d'env. 1700 m². PROCHE RIA. à Plouhinec. (6.02 % honoraires TTC à la charge de l'acquéreur.)

Les informations sur les risques auxquels ce bien est exposé sont disponibles sur le site Géorisques : www.georisques.gouv.fr

Annnonce visible sur <http://www.repimmo.com> sous la REF n°17963438



voir tous les détails sur ce bien http://www.repimmo.com/petite_annonces_immobiliere/17963438/maison-a_vendre-plouhinec-56.php

Vente Maison PLOUHINEC (Morbihan - 56)

Surface : 150 m²

Surface terrain : 340 m²

Nb pièces : 8 pièces

Chambres : 5 chambres

SDB : 2 salles de bains

Prix : 318060 €

Réf : 8009 -



Description détaillée :

BELLE SITUATION et BEAUX VOLUMES pour cette maison d'habitation A RÉNOVER , comprenant en rdc garage, 3 chambres, salle de bains, wc, cuisine, salon-séjour. Au 1er étage, cuisine ouverte sur salon-séjour. AU 2ème étage, 2 chambres et salle de bains. Le tout avec hangar sur un terrain d'environ 340 m². à Gâvres.

(6.02 % honoraires TTC à la charge de l'acquéreur.)

Les informations sur les risques auxquels ce bien est exposé sont disponibles sur le site Géorisques : [www. georisques. gouv. fr](http://www.georisques.gouv.fr)

Annnonce visible sur <http://www.repimmo.com> sous la REF n°17963436

Vente Terrain RIANTEC (Morbihan - 56)

Surface : 640 m²

Prix : 128780 €

Réf : 8005 -



Description détaillée :

SECTEUR RECHERCHE ! terrain constructible d'une contenance d'environ 640 m².

Libre de constructeur, viabilisation à prévoir. Hors lotissement, à Riantec. (7.32 % honoraires TTC à la charge de l'acquéreur.)

Les informations sur les risques auxquels ce bien est exposé sont disponibles sur le site Géorisques : [www. georisques. gouv. fr](http://www.georisques.gouv.fr)

Annnonce visible sur <http://www.repimmo.com> sous la REF n°17946085

Vente Appartement PLOUHINEC (Morbihan - 56)

Surface : 117 m2

Nb pièces : 5 pièces

Chambres : 4 chambres

Prix : 223272 €

Réf : 7999 -



Description détaillée :

SUPERBE POTENTIEL et BEAUX VOLUMES pour cet appartement familial comprenant entrée, cuisine, séjour-salon, salle d'eau, wc et 4 chambres. Avec BALCON, cave, 2 places de parking et JARDIN exposé sud. Rafraichissement à prévoir.

SECTEUR RECHERCHE, PROCHE DE LA RIA ET DES COMMERCES. à Plouhinec.

Copro de 16 lots . Pas de charges de copropriété prévues. Pas de procédure en cours. (6.32 % honoraires TTC à la charge de l'acquéreur.)

Copropriété de 16 lots ().

Les informations sur les risques auxquels ce bien est exposé sont disponibles sur le site Géorisques : [www. georisques. gouv. fr](http://www.georisques.gouv.fr)

Annnonce visible sur <http://www.repimmo.com> sous la REF n°17935399



voir tous les détails sur ce bien http://www.repimmo.com/petite_annonces_immobiliere/17935399/appartement-a_vendre-plouhinec-56.php

Vente Appartement PLOUHINEC (Morbihan - 56)

Surface : 70 m²

Nb pièces : 3 pièces

Chambres : 2 chambres

Prix : 160290 €

Réf : 7998 -



Description détaillée :

BEAU POTENTIEL pour cet appartement en rez-de-jardin, à rénover, comprenant entrée, cuisine, séjour-salon, salle d'eau, wc et deux chambres. Avec cave, place de parking et jardin exposé sud. SECTEUR RECHERCHE, PROCHE DE LA RIA ET DES COMMERCES. à Plouhinec.

Copro de 16 lots en cours de création. Pas de charges de copropriété prévues. Pas de procédure en cours. (6.86 % honoraires TTC à la charge de l'acquéreur.)

Copropriété de 16 lots ().

Les informations sur les risques auxquels ce bien est exposé sont disponibles sur le site Géorisques : www.georisques.gouv.fr

Annnonce visible sur <http://www.repimmo.com> sous la REF n°17935398



voir tous les détails sur ce bien http://www.repimmo.com/petite_annonces_immobiliere/17935398/appartement-a_vendre-plouhinec-56.php

Vente Maison MERLEVEZ (Morbihan - 56)

Surface : 133 m²

Surface terrain : 700 m²

Nb pièces : 7 pièces

Chambres : 5 chambres

SDB : 1 salle de bains

Année de construction : 2005

Prix : 418779 €

Réf : 7959 -



Description détaillée :

SITUATION RECHERCHEE pour cette contemporaine, comprenant au rdc entrée, salon-séjour, cuisine, 1 chambre, salle d'eau, wc, buanderie et garage. A l'étage, une mezzanine, 4 chambres, sdb et wc. Le tout sur un terrain d'environ 700 m².

POSEZ VOS VALISES ! Au calme et proche des commodités de Merlevenez. (6.02 % honoraires TTC à la charge de l'acquéreur.)

Les informations sur les risques auxquels ce bien est exposé sont disponibles sur le site Géorisques : [www. georisques. gouv. fr](http://www.georisques.gouv.fr)

Annnonce visible sur <http://www.repimmo.com> sous la REF n°17931947



voir tous les détails sur ce bien http://www.repimmo.com/petite_annonces_immobiliere/17931947/maison-a_vendre-merlevenez-56.php

Vente Terrain PLOUHINEC (Morbihan - 56)

Surface : 390 m²

Prix : 126080 €

Réf : 7988 -



Description détaillée :

AU CALME ET PROCHE RIA!

Dans secteur recherché, construisez la maison de vos rêves sur ce terrain d'une contenance d'env. 390 m², hors lotissement et libre de constructeur. Viabilisation à prévoir. à Plouhinec. (7.49 % honoraires TTC à la charge de l'acquéreur.)

Les informations sur les risques auxquels ce bien est exposé sont disponibles sur le site Géorisques : [www. georisques. gouv. fr](http://www.georisques.gouv.fr)

Annnonce visible sur <http://www.repimmo.com> sous la REF n°17925516