

LES AGENCES DEMONCHY

3, Place de la République 80290 POIX-DE-PICARDIE

Tel : 03.22.48.03.77

E-Mail : pascal@agence-demonchy.fr

Vente Prestige HORNOY-LE-BOURG (Somme - 80)

Surface : 222 m2

Surface terrain : 6926 m2

Nb pi  ces : 9 pi  ces

Chambres : 4 chambres

SDB : 2 salles de bains

Prix : 295000   

R  f : 2022-06-204P -



Description d  taill  e :

Maison de Ma  tre en briques situ  e    6 kms d'Hornoy le Bourg,    38 kms d'Amiens (centre),    43 kilom  tres du Tr  port.

Cette maison comprend :

- Au rez-de-chauss  e : hall d'entr  e, salle    manger, s  jour, cuisine am  nag  e et   quip  e, 2 pi  ces de r  ception communicantes, salle de douches avec wc, entr  e sur l'arri  re de la maison dissimul  e par une porte de placard desservant un bureau.

La hauteur sous plafond du rez-de-chauss  e est de 3,33m.

- Au 1er   tage : palier desservant 4 chambres, une salle de bains (dont une chambre avec acc  s direct) et dressing desservant un wc.

La hauteur sous plafond de cet   tage est de 3,15m.

- Au 2nd   tage : grenier isol   am  nageable d  coup   en 2 pi  ces.

La propri  t   comprend 2 grandes d  pendances dont une avec une   curie et une cave faisant la totalit   de la structure principale de la maison. La cave poss  de un point d'eau et un acc  s (pi  tons) sur l'ext  rieur.

Maison avec beaucoup de cachet : parquet, moulures, carreaux de ciment, chemin  e, lustres, escalier.

Menuiseries en double vitrage.

Le tout sur un terrain d'environ 6 926m2.

Pour plus d'informations, contactez Nathan au 07 82 48 47 90 ou



voir tous les d  tails sur ce bien http://www.repimmo.com/petite_annonces_immobiliere/17316936/prestige-a_vendre-hornoy_le_bourg-80.php

Vente Maison POIX-DE-PICARDIE (Somme - 80)

Surface : 71 m2

Surface terrain : 4412 m2

Surface s  jour : 25 m2

Nb pi  ces : 4 pi  ces

Chambres : 2 chambres

SDB : 1 salle de bains

Prix : 153000   

R  f : 2024-03-319p -



Description d  taill  e :

Maison    r  nover d'environ 71m2 situ  e entre Poix de Picardie et Hornoy le Bourg comprenant :

Au rez-de-chauss  e : salon, salle    manger, salle de bains, wc, buanderie et 2 chambres.

   l'  tage : grenier am  nageable.

D  pendances.

Chauffage central avec une chaudi  re bois et une chaudi  re fuel. Menuiseries en double vitrage PVC.

Le tout sur un terrain d'environ 4 096 m2.

Estimation des co  ts annuels d'  nergie du logement : entre 1 720 EUR et 2 390 EUR (prix moyens des   nergies index  s au 1er janvier 2021 abonnements compris).

Les informations sur les risques auxquels ce bien est expos   sont disponibles sur le site G  orisques :

Annonce visible sur <http://www.repimmo.com> sous la REF n  17296453



voir tous les d  tails sur ce bien http://www.repimmo.com/petite_annonces_immobiliere/17296453/maison-a_vendre-poix_de_picardie-80.php

Vente Maison MONCEAUX-L'ABBAYE (Oise - 60)

Surface : 68 m²

Surface terrain : 925 m²

Nb piÃ©ces : 3 piÃ©ces

Chambres : 2 chambres

SDB : 1 salle de bains

Prix : 126000 €

RÃ©f : 759 -



Description dÃ©taillÃ©e :

SituÃ©e dans un village calme, cette longÃ¨re de plain-pied comprend :

entrÃ©e par la cuisine, sÃ©jour, 2 chambres, salle de douches et wc.

Grenier accessible par l'extÃ©rieur.

Chauffage gaz.

DÃ©pendance, garage et cave.

Le tout sur un terrain d'environ 925 m².

Estimation des coÃ»ts annuels d'Ã©nergie du logement : entre 2 150 EUR et 2 940 EUR (prix moyens des Ã©nergies indexÃ©s au 1er janvier 2021 abonnements compris).

Les informations sur les risques auxquels ce bien est exposÃ© sont disponibles sur le site GÃ©orisques :

Annonce visible sur <http://www.repimmo.com> sous la REF n°17296452



voir tous les dÃ©tails sur ce bien http://www.repimmo.com/petite_annonces_immobiliere/17296452/maison-a_vendre-monceaux_l_abbaye-60.php

Vente Maison HORNOY-LE-BOURG (Somme - 80)

Surface : 105 m2

Surface terrain : 2435 m2

Nb pi  ces : 4 pi  ces

Chambres : 3 chambres

SDB : 2 salles de bains

Prix : 179000   

R  f : 320P -



Description d  taill  e :

Pavillon d'environ 105m2 situ      proximit   d'Hornoy-Le-Bourg comprenant :

Au rez-de-chauss  e : cuisine am  nag  e et   quip  e, s  jour avec insert, chambre, salle de bains et wc.

A l'  tage : palier desservant 2 chambres dont une avec dressing, salle de douches et wc.

Chauffage central fioul compl  t   par le chauffage bois avec l'insert   quip   d'une soufflerie. Menuiseries en double vitrage PVC avec volets roulants.

Sous-sol complet et garage.

Travaux de r  novation r  cents.

P  ture attenante disposant d'un second acc  s.

Le tout sur un terrain d'environ 2 435m2.

Village situ      15 min d'Airaines, 7 min d'Hornoy-Le-Bourg, 40 min d'Amiens et 36 minutes d'Abbeville.

!\\ Vente longue, logement disponible en d  cembre 2024.

Estimation des co  ts annuels d'  nergie du logement : entre 1 590 EUR et 2 200 EUR (prix moyens des   nergies index  s au 1er janvier 2021 abonnements compris).

Les informations sur les risques auxquels ce bien est expos   sont disponible sur le site G  orisques :

Annonce visible sur <http://www.repimmo.com> sous la REF n  17292498



voir tous les d  tails sur ce bien http://www.repimmo.com/petite_annonces_immobiliere/17292498/maison-a_vendre-hornoy_le_bourg-80.php

Vente Maison LAFRESGUIMONT-SAINT-MARTIN (Somme - 80)

Surface : 122 m2

Surface terrain : 671 m2

Nb pi  ces : 5 pi  ces

Chambres : 3 chambres

Prix : 162000   

R  f : 803 -



Description d  taill  e :

Long  re de plain pied comprenant : s  jour, cuisine am  nag  e, 3 chambres, d  barras, salle de bains et wc.

Garage et d  pendance.

Grenier.

Le tout sur un terrain d'environ 671m2.

Estimation des co  ts annuels d'  nergie du logement : entre 2 800EUR et 3 850EUR (prix moyens des   nergies index  s au 1er janvier 2021 abonnements compris).

Les informations sur les risques auxquels ce bien est expos   sont disponible sur le site G  orisques :

Annonce visible sur <http://www.repimmo.com> sous la REF n  17287110



voir tous les d  tails sur ce bien http://www.repimmo.com/petite_annonces_immobiliere/17287110/maison-a_vendre-lafresguimont_saint_martin-80.php

Vente Maison AUMALE (Seine maritime - 76)

Surface : 71 m2

Surface terrain : 4494 m2

Nb pi  ces : 4 pi  ces

Chambres : 2 chambres

SDB : 1 salle de bains

Prix : 167000   

R  f : 821 -



Description d  taill  e :

Situ  e entre Aumale et Forges-les-eaux, cette long  re comprend :

Au rez-de-chauss  e : cuisine am  nag  e avec chemin  e    foyer ouvert, s  jour, 2 chambres, 2 salles de douche avec wc, mezzanine.

A l'  tage : Pi  ce d'environ 56 m2    finir d'am  nager (isolation r  alis  e en laine de lin biologique).

Grange, d  pendance et jardin avec de nombreux arbres fruitiers.

Citerne de r  cup  ration des eaux de pluie.

Assainissement individuel aux normes.

Le tout sur un terrain d'environ 4 494 m2.

Estimation des co  ts annuels d'  nergie du logement : entre 1 431 EUR et 1 937 EUR (prix moyens des   nergies index  s au 1er janvier 2021 abonnements compris).

Les informations sur les risques auxquels ce bien est expos   sont disponibles sur le site G  orisques :

Annonce visible sur <http://www.repimmo.com> sous la REF n  17271816



voir tous les d  tails sur ce bien http://www.repimmo.com/petite_annonces_immobiliere/17271816/maison-a_vendre-aumale-76.php

Vente Maison BEAUCAMPS-LE-VIEUX (Somme - 80)

Surface : 111 m2

Surface terrain : 1335 m2

Nb pi  ces : 6 pi  ces

Chambres : 5 chambres

Ann  e de construction : 1971

Prix : 204000   

R  f : 825 -



Description d  taill  e :

Pavillon sur sous sol complet comprenant au rez de chauss  e : entr  e, cuisine, s  jour, 3 chambres, salle de douches et wc.

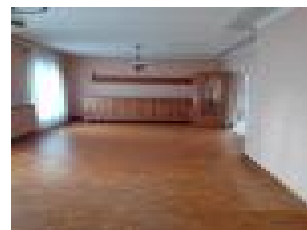
A l'  tage couloir desservant 2 chambres et salle de douches. Grenier.

Double vitrage pvc. Nombreux rangements.

Les informations sur les risques auxquels ce bien est expos   sont disponibles sur le site G  orisques :

Estimation des co  ts annuels d'  nergies du logement : entre 2 570EUR et 3 530EUR (prix moyens des   nergies index  s au 1 er janvier 2021 abonnements compris).

Annonce visible sur <http://www.repimmo.com> sous la REF n  17267660



voir tous les d  tails sur ce bien http://www.repimmo.com/petite_annonces_immobiliere/17267660/maison-a_vendre-beaucamps_le_vieux-80.php

Vente Maison POIX-DE-PICARDIE (Somme - 80)

Surface : 134 m2

Surface terrain : 1415 m2

Surface s  jour : 19 m2

Nb pi  ces : 6 pi  ces

Chambres : 4 chambres

SDB : 2 salles de bains

Ann  e de construction : 1900

Prix : 168000   

R  f : 2024-03-318P -



Description d  taill  e :

Long  re Picarde d'environ 134m2 situ  e entre Poix de Picardie et Hornoy le Bourg comprenant :

- Au rez-de-chauss  e : entr  e, couloir, salle de bains, salle de douches avec wc, cuisine am  nag  e, salle    manger, salon et une chambre.

- A l'  tage : palier desservant 3 chambres dont une avec grenier.

D  pendance, garage attenant et cave.

Le tout sur un terrain d'environ 1415m2.

Annonce visible sur <http://www.repimmo.com> sous la REF n  17254903



voir tous les d  tails sur ce bien http://www.repimmo.com/petite_annonces_immobiliere/17254903/maison-a_vendre-poix_de_picardie-80.php

Vente Prestige SAINT-MARTIN-AU-BOSC (Seine maritime - 76)

Surface : 147 m2

Surface terrain : 3115 m2

Nb pi  ces : 5 pi  ces

Chambres : 3 chambres

Prix : 269000   

R  f : 785 -



Description d  taill  e :

Propri  t   situ  e dans un bel environnement dans le centre du village comprenant maison en retrait de la rue, d  pendances, jardin et herbage.

Cette long  re normande qui a   t   agrandie comprend : v  randa d'entr  e, s  jour avec chemin  e, chambre, salle de douches avec WC, cuissine am  nag  e, espace lingerie , douche et WC et grande v  randa.

A l'  tage : 2 chambres, bureau et salle d'eau avec WC.

D  pendances comprenant garages, espace spa, cuisine d'  t  , cave, carport pour camping car.

Les informations sur les risques auxquels ce bien sont expos  s sont disponibles sur le site G  orisques.gouv.fr

Annonce visible sur <http://www.repimmo.com> sous la REF n  17245225



voir tous les d  tails sur ce bien http://www.repimmo.com/petite_annonces_immobiliere/17245225/prestige-a_vendre-saint_martin_au_bosc-76.php

Vente Maison AUMALE (Seine maritime - 76)

Surface : 104 m2

Surface terrain : 14856 m2

Surface sÃ©jour : 28 m2

Nb piÃ©ces : 6 piÃ©ces

Chambres : 4 chambres

SDB : 1 salle de bains

Prix : 214000 €

RÃ©f : 2024-08-824 -



Description dÃ©taillÃ©e :

Maison d'environ 104m2 situÃ©e Ã proximitÃ© d'Aumale comprenant :

- Au rez-de-chaussÃ©e : cuisine, salon, salle Ã manger, chambre, salle de douches et wc.
- Ã l'Ã©tage : palier, 3 chambres et salle de bains avec wc.

Chauffage bois avec poÃªle Ã granulÃ©s reliÃ© au chauffage central.

La propriÃ©tÃ© comprend divers bÃ¢timents : box, ancienne Ã©table, sellerie...

Le tout sur un terrain d'environ 14 856m2.

Les informations sur les risques auxquels ce bien est exposÃ© sont disponibles sur le site GÃ©orisques:

Annonce visible sur <http://www.repimmo.com> sous la REF n°17218903



voir tous les dÃ©tails sur ce bien http://www.repimmo.com/petite_annonces_immobiliere/17218903/maison-a_vendre-aumale-76.php

Vente Maison POIX-DE-PICARDIE (Somme - 80)

Surface : 144 m2

Surface terrain : 225 m2

Surface s  jour : 34 m2

Nb pi  ces : 4 pi  ces

Chambres : 3 chambres

SDB : 1 salle de bains

Ann  e de construction : 1948

Prix : 167000   

R  f : 2024-03-316p -



Description d  taill  e :

Maison situ  e dans un petit village calme entre Poix-de-Picardie et Aumale, d'environ 144 m2 comprenant :

- Au rez-de-chauss  e : entr  e, cuisine, s  jour, salle de douches, wc, chambre, d  gagement et arri  re-cuisine.
- A l'  tage : palier desservant 2 chambres et un grenier avec balcon.

B  timent et carport.

Le tout sur un terrain d'environ 225 m2.

Estimation des co  ts annuels d'  nergies du logement : entre 1 690EUR et 2 330EUR (prix moyens des   nergies index  s au 1 er janvier 2021 abonnements compris).

Les informations sur les risques auxquels ce bien est expos   sont disponibles sur le site G  orisques:

Annonce visible sur <http://www.repimmo.com> sous la REF n  17214458



voir tous les d  tails sur ce bien http://www.repimmo.com/petite_annonces_immobiliere/17214458/maison-a_vendre-poix_de_picardie-80.php

Vente Prestige HORNOY-LE-BOURG (Somme - 80)

Surface : 113 m2

Surface terrain : 2393 m2

Nb pi  ces : 6 pi  ces

Chambres : 2 chambres

SDB : 1 salle de bains

Prix : 158000   

R  f : 312P -



Description d  taill  e :

Corps de ferme d'environ 113m2 sur le secteur d'Hornoy-Le-Bourg    10 minutes des commerces et   coles comprenant :

Au rez-de-chauss  e : salon, s  jour et cuisine ouverte.

Au 1er   tage : palier desservant 4 pi  ces dont 1 chambre, salle de douches avec wc, 2 pi  ces de moins de 9m2 pouvant faire office de bureau, dressing ou autre.

Au 2nd   tage : chambre et pi  ce.

Chauffage bois, chemin  e tub  e et radiateurs   lectriques    l'  tage.

Petite maison d'environ 41m2 attenante    la maison principale avec arriv  e d'eau et   lectricit      finir.

Acc  s sous porche, d  pendances et cave.

Le tout sur un terrain d'environ 2 393m2.

Les informations sur les risques auxquels ce bien est expos   sont disponibles sur le site G  orisques :

Estimation des co  ts annuels d'  nergies du logement : entre 1 490EUR et 2 070EUR (prix moyens des   nergies index  s au 1 er janvier 2021 abonnements compris).

Annonce visible sur <http://www.repimmo.com> sous la REF n  17197747



voir tous les d  tails sur ce bien http://www.repimmo.com/petite_annonces_immobiliere/17197747/prestige-a_vendre-hornoy_le_bourg-80.php

Vente Maison POIX-DE-PICARDIE (Somme - 80)

Surface : 81 m2

Nb pi  ces : 5 pi  ces

Chambres : 2 chambres

SDB : 1 salle de bains

Prix : 147000   

R  f : 313P -



Description d  taill  e :

Maison situ  e proche de Poix de Picardie comprenant :

Au rez-de-chauss  e : cuisine, salle    manger, salon et wc.

A l'  tage : palier avec douches et lavabo, 2 chambres, bureau et grenier am  nageable.

Au 2nd   tage : grenier mansard  .

Surface habitable d'environ 81m2.

Chauffage central au gaz de ville. Chemin  e foyer ouvert.

Garage et d  pendances.

Le tout sur un terrain d'environ 1 800m2.

Les informations sur les risques auxquels ce bien est expos   sont disponibles sur le site G  orisques :

Estimation des co  ts annuels d'  nergies du logement : entre 1 743EUR et 2 359EUR (prix moyens des   nergies index  s au 1 er janvier 2021 abonnements compris).

Annonce visible sur <http://www.repimmo.com> sous la REF n  17177276



voir tous les d  tails sur ce bien http://www.repimmo.com/petite_annonces_immobiliere/17177276/maison-a_vendre-poix_de_picardie-80.php

Vente Maison CEMPUIS (Oise - 60)

Surface : 82 m2

Surface terrain : 338 m2

Surface s  jour : 21 m2

Nb pi  ces : 3 pi  ces

Chambres : 2 chambres

SDB : 1 salle de bains

Ann  e de construction : 1940

Prix : 107000   

R  f : 2024-02-307p -



Description d  taill  e :

Situ  e dans un village calme, proche de Grandvilliers, cette maison comprend :

Au rez-de-chauss  e : Entr  e, s  jour, salle de douches avec wc, cuisine et chambre.

A l'  tage : Palier, chambre et grenier.

Chauffage   lectrique avec la chaudi  re.

Garage et cave.

Le tout sur un terrain d'environ 338 m2.

Estimation des co  ts annuels d'  nergie du logement : entre 2480 EUR et 3390 EUR (prix moyens des   nergies index  s au 1er janvier 2021, abonnements compris).

Les informations sur les risques auxquels ce bien est expos   sont disponibles sur le site G  orisques :

Annonce visible sur <http://www.repimmo.com> sous la REF n  17131862



voir tous les d  tails sur ce bien http://www.repimmo.com/petite_annonces_immobiliere/17131862/maison-a_vendre-cempuis-60.php

Vente Prestige POIX-DE-PICARDIE (Somme - 80)

Surface : 176 m2

Surface terrain : 22097 m2

Nb pi  ces : 9 pi  ces

Chambres : 6 chambres

SDB : 1 salle de bains

Prix : 387000   

R  f : 311P -



Description d  taill  e :

Propri  t     questre situ  e entre Poix de Picardie et Aumale comprenant :

Une maison d'environ 176m2 avec au rez-de-chauss  e : entr  e, cuisine am  nag  e et   quip  e, salle    manger, s  jour avec insert, 3 chambres, salle de bains et wc.

A l'  tage : palier desservant 3 chambres et grenier.

Sous-sol complet avec buanderie, cave, chaufferie, pi  ce de stockage, atelier, garage avec porte motoris  e et biblioth  que.

Chauffage central fioul et bois avec l'insert. Menuiseries en double vitrage PVC avec volets roulants.

Sur le terrain se trouvent des d  pendances, hangar, man  ge (avec   lectricit   et eau), marcheur (4 places), boxes, carri  res et paddock.

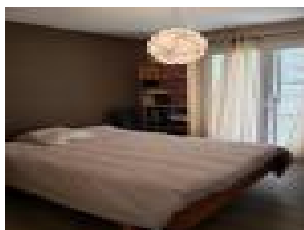
Arbres fruitiers.

Le tout sur un terrain d'environ 22 097m2.

Les informations sur les risques auxquels ce bien est expos   sont disponibles sur le site G  orisques :

Estimation des co  ts annuels d'  nergies du logement : entre 2 550EUR et 3 510EUR (prix moyens des   nergies index  s au 1 er janvier 2021 abonnements compris).

Annonce visible sur <http://www.repimmo.com> sous la REF n  17116710



voir tous les d  tails sur ce bien http://www.repimmo.com/petite_annonces_immobiliere/17116710/prestige-a_vendre-poix_de_picardie-80.php

Vente Maison POIX-DE-PICARDIE (Somme - 80)

Surface : 117 m2

Surface terrain : 102 m2

Nb pi  ces : 7 pi  ces

Chambres : 4 chambres

SDB : 1 salle de bains

Prix : 117000   

R  f : 310P -



Description d  taill  e :

Maison d'environ 117m2 situ  e dans le centre de Poix comprenant :

- Au rez-de-chauss  e : s  jour, couloir, salle qui communique sur une terrasse, cuisine.
- A l'  tage : palier desservant 2 chambres, salle de bains, wc, pi  ces interm  diaire et 2 chambres en enfilade.
- Au 2nd   tage : grenier.

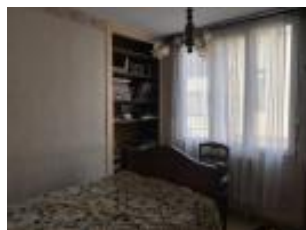
Chauffage centrale au fuel. Menuiseries en double vitrage PVC.

Garage. Local pour la cuve    fuel, chaufferie, cave, d  barras et courette.

Le tout sur une parcelle de 102m2.

Les informations sur les risques auxquels ce bien est expos   sont disponibles sur le site G  orisques :

Annonce visible sur <http://www.repimmo.com> sous la REF n  17103618



voir tous les d  tails sur ce bien http://www.repimmo.com/petite_annonces_immobiliere/17103618/maison-a_vendre-poix_de_picardie-80.php

Vente Maison AUMALE (Seine maritime - 76)

Surface : 180 m2

Surface terrain : 26980 m2

Nb pi  ces : 9 pi  ces

Chambres : 4 chambres

SDB : 1 salle de bains

Ann  e de construction : 1948

Prix : 285000   

R  f : 823 -



Description d  taill  e :

Propri  t   r  nov  e offrant 2 habitations.

La premi  re habitation de 107 m2 comprend : salle    manger, salon, cuisine am  nag  e et   quip  e, une salle de bains et wc.

A l'  tage : 2 chambres et bureau.

La deuxi  me habitation de 73 m2 comprend : espace cuisine    am  nager ouvert sur le s  jour, une salle de douches avec wc, cellier.

A l'  tage : 1 chambre pali  re et 2 chambres.

Hangar ferm   d'environ 750m2, atelier, bureau, garage, d  pendances    r  nover.

Estimation des co  ts annuels d'  nergie du logement : entre 1 660EUR et 2 300EUR (prix moyens des   nergies index  s au 1er janvier 2021 abonnements compris).

Les informations sur les risques auxquels ce bien est expos   sont disponible sur le site G  orisques :

Annonce visible sur <http://www.repimmo.com> sous la REF n  17103617



voir tous les d  tails sur ce bien http://www.repimmo.com/petite_annonces_immobiliere/17103617/maison-a_vendre-aumale-76.php

Vente Prestige BEAUCAMPS-LE-VIEUX (Somme - 80)

Surface : 95 m²

Surface terrain : 971 m²

Nb pièces : 5 pièces

Chambres : 2 chambres

Année de construction : 1948

Prix : 127000 €

Réf : 2024-02-820 -



Description détaillée :

Maison d'environ 95m² située à Beaucamps-le-Vieux comprenant :

Au rez-de-chaussée : cuisine aménagée, salon, salle à manger, salle de bains, wc.

À l'étage : pièce palière desservant 2 chambres et une autre pièce.

Chauffage électrique et cheminée foyer ouvert. Menuiseries en double vitrage bois. Tout à l'égout.

Garage attenant à la maison. Terrasse et jardin.

Le tout sur un terrain de 971m².

Estimation des coûts annuels d'énergies du logement : entre 1 500EUR et 2 060EUR (prix moyens des énergies indexés au 1^{er} janvier 2021 abonnements compris).

Les informations sur les risques auxquels ce bien est exposé sont disponibles sur le site géorisques :

Annnonce visible sur <http://www.repimmo.com> sous la REF n°17098741



voir tous les détails sur ce bien http://www.repimmo.com/petite_annonces_immobiliere/17098741/prestige-a_vendre-beaucamps_le_vieux-80.php

Vente Maison POIX-DE-PICARDIE (Somme - 80)

Surface : 136 m2

Surface terrain : 544 m2

Nb pi  ces : 6 pi  ces

Chambres : 3 chambres

SDB : 1 salle de bains

Prix : 177000   

R  f : 309P -



Description d  taill  e :

Maison de plain-pied d'environ 136m2 comprenant :

Cuisine am  nag  e et   quip  e ouverte sur le s  jour, salle    manger, espace bureau, buanderie, 3 chambres (dont une avec dressing), salle de bains (baignoire et douche) et wc.

Chauffage bois avec po  le    granul  s compl  t   par des radiateurs   lectriques. Menuiseries en double vitrage avec volets roulants. Adoucisseur d'eau.

D  pendance, 2 terrasses.

Village situ      11km de Poix de Picardie et 8km d'Aumale.

Le tout sur un terrain d'environ 544m2.

Les informations sur les risques auxquels ce bien est expos   sont disponibles sur le site G  orisques :

Annonce visible sur <http://www.repimmo.com> sous la REF n  17098740



voir tous les d  tails sur ce bien http://www.repimmo.com/petite_annonces_immobiliere/17098740/maison-a_vendre-poix_de_picardie-80.php

Vente Maison AUMALE (Seine maritime - 76)

Surface : 93 m²

Nb piÃ©ces : 5 piÃ©ces

Chambres : 3 chambres

Prix : 193000 €

RÃ©f : 822 -



Description dÃ©taillÃ©e :

Pavillon de PLAIN PIED en bon Ã©tat situÃ© Ã AUMALE d'une surface habitable de 93,5m².

Comprenant : cuisine amÃ©nagÃ©e, 3 chambres, sÃ©jour, salle de douches, wc.

Chauffage central gaz, double vitrage pvc, tout Ã l'Ã©gout.

Terrasse exposÃ©e sud.

Sous-sol. Caves.

Terrain de 703m².

Les informations sur les risques auxquels ce bien est exposÃ© sont disponibles sur le site GÃ©orisques :

Annnonce visible sur <http://www.repimmo.com> sous la REF n°17080117



voir tous les dÃ©tails sur ce bien http://www.repimmo.com/petite_annonces_immobiliere/17080117/maison-a_vendre-aumale-76.php

Vente Maison POIX-DE-PICARDIE (Somme - 80)

Surface : 115 m2

Surface terrain : 840 m2

Surface s  jour : 40 m2

Nb pi  ces : 4 pi  ces

Chambres : 3 chambres

SDB : 1 salle de bains

Ann  e de construction : 1920

Prix : 147000   

R  f : 2024-02-306P -



Description d  taill  e :

Maison situ  e dans un petit village calme entre Poix-de-Picardie et Aumale, d'environ 115 m2 comprenant :

- Au rez-de-chauss  e : v  randa, cuisine, s  jour, salle de douches avec wc et une autre v  randa situ  e    l'arri  re de la maison.

- A l'  tage : palier desservant 3 chambres (dont 2 en enfilades).

Le bien comporte 2 d  pendances.

Menuiseries double vitrage pvc avec volets roulants. Assainissement individuel.

Le tout sur un terrain d'environ 840 m2.

Estimation des co  ts annuels d'  nergies du logement : entre 1 461EUR et 1 977EUR (prix moyens des   nergies index  s au 1 er janvier 2021 abonnements compris).

Les informations sur les risques auxquels ce bien est expos   sont disponibles sur le site G  orisques:

Annonce visible sur <http://www.repimmo.com> sous la REF n  17076430



voir tous les d  tails sur ce bien http://www.repimmo.com/petite_annonces_immobiliere/17076430/maison-a_vendre-poix_de_picardie-80.php

Vente Maison POIX-DE-PICARDIE (Somme - 80)

Surface : 43 m2

Surface terrain : 1037 m2

Nb piÃ©ces : 2 piÃ©ces

Chambres : 1 chambre

SDB : 1 salle de bains

Prix : 98000 €

RÃ©f : 304P -



Description dÃ©taillÃ©e :

Maison de plain-pied d'environ 43m2 comprenant :

EntrÃ©e, cuisine amÃ©nagÃ©e et Ã©quipÃ©e, sÃ©jour, chambre, salle de douches, wc et vÃ©randa.

Chauffage Ã©lectrique, menuiseries double vitrage bois avec volets roulants manuels.

Garage double d'environ 34m2, 2 accÃ©s Ã la propriÃ©tÃ©, dÃ©pendance et abri de jardin.

Toiture rÃ©cente.

Village situÃ© Ã 8km de Poix de picardie.

Le tout sur un terrain d'environ 1 037m2.

Estimation des coÃ»ts annuels d'Ã©nergies du logement : entre 990EUR et 1 370EUR (prix moyens des Ã©nergies indexÃ©s au 1 er janvier 2021 abonnements compris).

Les informations sur les risques auxquels ce bien est exposÃ© sont disponibles sur le site GÃ©orisques :

Annonce visible sur <http://www.repimmo.com> sous la REF n°17041870



voir tous les dÃ©tails sur ce bien http://www.repimmo.com/petite_annonces_immobiliere/17041870/maison-a_vendre-poix_de_picardie-80.php

Vente Maison POIX-DE-PICARDIE (Somme - 80)

Surface : 105 m2

Surface terrain : 1803 m2

Surface sÃ©jour : 17 m2

Nb piÃ©ces : 4 piÃ©ces

Chambres : 3 chambres

SDB : 1 salle de bains

AnnÃ©e de construction : 1950

Prix : 197000 €

RÃ©f : 2024-01-305P -



Description dÃ©taillÃ©e :

Maison construite en 1956 d'environ 105m2 comprenant :

- Au rez-de-chaussÃ©e : entrÃ©e, cuisine amÃ©nagÃ©e et Ã©quipÃ©e, dÃ©gagement, salle de douches, wc et sÃ©jour.
- A l'Ã©tage : palier desservant 3 chambres et un wc avec lave mains.

Le bien comporte une terrasse et une cave.

Chauffage central au fuel. PossibilitÃ© d'installer un poÃªle ou un insert (conduit de cheminÃ©e prÃ©sent).

Menuiseries en double vitrage PVC avec volets Ã©lectriques.

Le tout sur un terrain d'environ 1803m2.

Les informations sur les risques auxquels ce bien est exposÃ© sont disponibles sur le site GÃ©orisques :

Annonce visible sur <http://www.repimmo.com> sous la REF n°17041869



voir tous les dÃ©tails sur ce bien http://www.repimmo.com/petite_annonces_immobiliere/17041869/maison-a_vendre-poix_de_picardie-80.php

Vente Local commercial POIX-DE-PICARDIE (Somme - 80)

Surface : 100 m2

Prix : 296000 €

Réf : 2024-01-303P -



Description détaillée :

Fonds de commerce à céder disposant d'un très bon emplacement dans une petite ville dynamique du département de la Somme.

Affaire disposant d'un fort potentiel de développement.

Activités : bar, tabac, PMU, LOTO.

Locaux comprenant : terrasse couverte, salle de bar, cuisines, Sanitaires, arrière salle, cour et garage.

A l'étage : appartement. Montant du loyer pour l'ensemble : 950EUR mois.

Pour toutes informations complémentaires, n'hésitez pas à contacter Pascal Demonchy au 06 85 02 22 64 ou

Prix du fonds : 296 000EUR.

Annnonce visible sur <http://www.repimmo.com> sous la REF n°17023313

Vente Appartement AMIENS (Somme - 80)

Surface : 63 m²

Nb pièces : 3 pièces

Chambres : 2 chambres

SDB : 1 salle de bains

Année de construction : 1998

Prix : 212000 €

Réf : 2023-12-295P -



Description détaillée :

Appartement d'environ 63m² situé à 10 min à pied de la gare comprenant :

Entrée au 1^{er} étage.

Au 2^{ème} étage : pièce intermédiaire, cuisine, séjour et wc.

Au 3^{ème} étage : palier desservant 2 chambres et salle de bains.

Chauffage électrique, menuiseries en double vitrage PVC.

Garage situé au sous-sol.

Estimation des coûts annuels d'énergies du logement : entre 890EUR et 1 260EUR (prix moyens des énergies indexés au 1^{er} janvier 2021 abonnements compris).

Les informations sur les risques auxquels ce bien est exposé sont disponibles sur le site Géorisques :

Annnonce visible sur <http://www.repimmo.com> sous la REF n°16991868



voir tous les détails sur ce bien http://www.repimmo.com/petite_annonces_immobiliere/16991868/appartement-a_vendre-amiens-80.php

Vente Maison AUMALE (Seine maritime - 76)

Surface : 300 m2

Surface terrain : 1595 m2

Nb piÃ©ces : 9 piÃ©ces

Chambres : 6 chambres

Prix : 319000 €

RÃ©f : 804 -



Description dÃ©taillÃ©e :

Ensemble immobilier locatif situÃ© Ã Aumale comprenant :

Immeuble locatif comprend :

- Au rez-de-chaussÃ©e : couloir central desservant 2 logements comprenant : entrÃ©e, cuisine, salle Ã manger, 2 chambres et salle de douches avec wc.
- Au 1er Ã©tage : couloir desservant 2 logements comprenant : entrÃ©e, cuisine, salle Ã manger, 2 chambres et salle de douches avec wc.
- Au 2nd Ã©tage : grenier amÃ©nageable.

Maison indÃ©pendante comprenant :

- Au rez-de-chaussÃ©e : cuisine, salle Ã manger, salle de douches et wc.
- A l'Ã©tage : couloir desservant 2 chambres.

Cave individuelle pour chaque appartement et maison, ainsi qu'un parking privatif.

Clin et isolation rÃ©cente. Compteur Ã©lectrique et compteur d'eau individuel.

Chaque lot est louÃ© 450 EUR / mois hors charges.

Annnonce visible sur <http://www.repimmo.com> sous la REF n°16946631



voir tous les dÃ©tails sur ce bien http://www.repimmo.com/petite_annonces_immobiliere/16946631/maison-a_vendre-aumale-76.php

Vente Local commercial AUMALE (Seine maritime - 76)

Surface : 143 m2

Prix : 126000 €

RÃ©f : 2023-11-809 -



Description dÃ©taillÃ©e :

Immeuble disposant d'un trÃ¨s bon emplacement sur la place des marchÃ©s d'Aumale comprenant au rez-de-chaussÃ©e :

- local commercial libre (ancien salon de coiffure), sanitaires, rÃ©seve, cour et dÃ©pendance
- appartement en duplex desservi par une entrÃ©e indÃ©pendante disposant d'une entrÃ©e, salle, coin cuisine, couloir, salon, chambre au 1er Ã©tage. Chambre, salle d'eau et grenier au 2Ã¨me Ã©tage.

IdÃ©al pour investisseur.

Les informations sur les risques auxquels ce bien est exposÃ© sont disponibles sur le site GÃ©orisques :

Annnonce visible sur <http://www.repimmo.com> sous la REF n°16927881



voir tous les dÃ©tails sur ce bien http://www.repimmo.com/petite_annonces_immobiliere/16927881/local_commercial-a_vendre-aumale-76.php

Vente Maison POIX-DE-PICARDIE (Somme - 80)

Surface : 171 m2

Surface terrain : 4524 m2

Surface s  jour : 45 m2

Nb pi  ces : 6 pi  ces

Chambres : 5 chambres

SDB : 2 salles de bains

Ann  e de construction : 1997

Prix : 405000   

R  f : 2023-11-292P -



Description d  taill  e :

Pisciculture situ  e entre Amiens et Beauvais, sur un terrain de 4 524 m2 comprenant 14 bassins pour la production de truite arc-en-ciel et de truite fario. La d  claration est inf  rieure    20 tonnes par an.

Le site comprend une maison d'environ 171 m2 avec :

- Au rez-de-chauss  e : cuisine, d  gagement, salon, salle de douches et wc.
-    l'  tage : palier, 5 chambres, salle de bains et wc.

Le bien comporte un garage attenant, une ancienne habitation servant de b  timent et un distributeur de truite.

Estimation des co  ts annuels d'  nergie du logement : entre 2 170EUR et 3 010EUR (prix moyens des   nergies index  s au 1er janvier 2021 abonnements compris)

Les informations sur les risques auxquels ce bien est expos   sont disponibles sur le site G  orisques :

Annonce visible sur <http://www.repimmo.com> sous la REF n  16894721



voir tous les d  tails sur ce bien http://www.repimmo.com/petite_annonces_immobiliere/16894721/maison-a_vendre-poix_de_picardie-80.php

Vente Maison QUESNE (Somme - 80)

Surface : 101 m2

Surface terrain : 829 m2

Surface s  jour : 25 m2

Nb pi  ces : 5 pi  ces

Chambres : 4 chambres

SDB : 1 salle de bains

Prix : 146000   

R  f : 2023-11-290P -



Description d  taill  e :

Maison situ  e    Le Quesne d'environ 101m2 comprenant :

- Au rez-de-chauss  e : entr  e, cuisine, s  jour et wc.
- A l'  tage : palier desservant 4 chambres et une salle de douches.

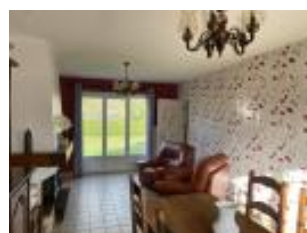
Garage attenant.

Menuiseries double vitrage pvc avec volets roulants. Tout    l'  gout.

Le tout sur un terrain d'environ 829m2.

Les informations sur les risques auxquels ce bien est expos   sont disponibles sur le site G  orisques:

Annonce visible sur <http://www.repimmo.com> sous la REF n  16870317



voir tous les d  tails sur ce bien http://www.repimmo.com/petite_annonces_immobiliere/16870317/maison-a_vendre-quesne-80.php

Vente Immeuble AUMALE (Seine maritime - 76)

Surface : 242 m2

Prix : 320000  

R  f : 766 -



Description d  taill  e :

Compos   de 7 appartements. Stationnement facile devant l'immeuble.

Le tout sur un terrain d'environ 187m2.

Situ   proche des commerces et services.

Les informations sur les risques auxquels ce bien est expos   sont disponibles sur le site G  orisques : .

Contactez Sabrina DEMONCHY

Annonce visible sur <http://www.repimmo.com> sous la REF n  16846662



voir tous les d  tails sur ce bien http://www.repimmo.com/petite_annonces_immobiliere/16846662/immeuble-a_vendre-aumale-76.php

Vente Maison POIX-DE-PICARDIE (Somme - 80)

Surface : 138 m2

Surface terrain : 854 m2

Nb pi  ces : 6 pi  ces

Chambres : 4 chambres

Ann  e de construction : 1979

Prix : 237000   

R  f : 2023-11-288P -



Description d  taill  e :

Pavillon d'environ 138m2 situ      Poix de Picardie comprenant :

Au rez-de-chauss  e : entr  e avec rangements, s  jour avec po  le    bois, cuisine r  cente am  nag  e et   quip  e avec espace repas, v  randa, pi  ce interm  diaire, salle de bains, WC et 2 chambres.

A l'  tage : palier desservant 2 chambres et salle de douches avec WC.

Maison habitable de plain-pied.

Cuisine d'  t   avec pergola. Sous-sol complet avec garage, chaufferie, espace avec cuisine, salle de jeux et atelier.

Chauffage central au fuel et bois avec le po  le. Menuiseries en double vitrage PVC avec volets roulants. La v  randa est   quip  e de volets roulants   lectriques. Tout    l'  gout.

L'ensemble sur et avec une surface de 854m2. Secteur calme et paisible.

Bourg avec commerces,   coles et gare.

Les informations sur les risques auxquels ce bien est expos   sont disponibles sur le site G  oriques :

Annonce visible sur <http://www.repimmo.com> sous la REF n  16828153



voir tous les d  tails sur ce bien http://www.repimmo.com/petite_annonces_immobiliere/16828153/maison-a_vendre-poix_de_picardie-80.php

Vente Maison POIX-DE-PICARDIE (Somme - 80)

Surface : 137 m²

Surface terrain : 389 m²

Surface sÃ©jour : 20 m²

Nb piÃ©ces : 4 piÃ©ces

Chambres : 2 chambres

SDB : 1 salle de bains

Prix : 149000 €

RÃ©f : 2023-11-287P -



Description dÃ©taillÃ©e :

Maison situÃ©e dans le village de LigniÃ©res-Chatelain comprenant :

Au rez-de-chaussÃ©e : entrÃ©e, cuisine amÃ©nagÃ©e et Ã©quipÃ©e ouverte sur le sÃ©jour, salon ou chambre, chambre et salle de bains avec wc. Rez-de-chaussÃ©e entiÃ©rement rÃ©novÃ© d'environ 84m².

Ãtage amÃ©nagÃ©able d'environ 52m² divisÃ© en palier, trois piÃ©ces et wc.

Terrasse et bÃ¢timent de rangement.

Chauffage Ã©lectrique et poÃªle Ã granulÃ©s. Menuiseries rÃ©centes en double vitrage PVC.

Le tout sur un terrain d'environ 389 m².

Estimation des coÃ»ts annuels d'Ã©nergies du logement : entre 1 450EUR et 2 030EUR (prix moyens des Ã©nergies indexÃ©s au 1 er janvier 2021 abonnements compris).

Les informations sur les risques auxquels ce bien est exposÃ© sont disponibles sur le site GÃ©orisques :

Annonce visible sur <http://www.repimmo.com> sous la REF n°16815688



voir tous les dÃ©tails sur ce bien http://www.repimmo.com/petite_annonces_immobiliere/16815688/maison-a_vendre-poix_de_picardie-80.php

Vente Immeuble FORMERIE (Oise - 60)

Surface : 188 m2

Prix : 154000  

R  f : 284P -



Description d  taill  e :

Immeuble en bon   tat situ   dans le centre-ville de Formerie comprenant :

- Un local commercial d'environ 95m2 compos   d'un espace ouvert avec coin cuisine, wc, local et cave.
- Un appartement d'environ 93m2 avec entr  e ind  pendante au rez-de-chauss  e. A l'  tage : cuisine ouverte sur s  jour, buanderie, salle de bains, wc. Au 2nd   tage : palier desservant 3 chambres.

Chauffage central au gaz de ville. Double vitrage PVC. Adoucisseur d'eau. Tout    l'  gout.

Immeuble communiquant sur 2 rues. Cour avec portail motoris  . D  pendance avec garage et un   tage.

Le tout sur une parcelle de 287m2.

Les informations sur les risques auxquels ce bien est expos   sont disponible sur le site G  orisques :

Annonce visible sur <http://www.repimmo.com> sous la REF n  16779601



voir tous les d  tails sur ce bien http://www.repimmo.com/petite_annonces_immobiliere/16779601/immeuble-a_vendre-formerie-60.php

Vente Maison BEAUCAMPS-LE-VIEUX (Somme - 80)

Surface : 96 m2

Surface terrain : 264 m2

Nb pi  ces : 5 pi  ces

Chambres : 3 chambres

Prix : 97000   

R  f : 801 -



Description d  taill  e :

Maison mitoyenne comprenant au rez de chauss  e : entr  e, cuisine, s  jour, 2 chambres, d  gagement, salle de douches et wc.

A l'  tage : palier desservant 1 chambre et 1 bureau. Grenier

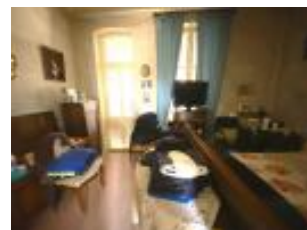
D  pendance.

Tout    l'  gout. Menuiseries pvc.

Estimation des co  ts annuels d'  nergie du logement : entre 2 070EUR et 2 860EUR (prix moyens des   nergies index  s au 1er janvier 2021 abonnements compris).

Les informations sur les risques auxquels ce bien est expos   sont disponible sur le site G  orisques :

Annonce visible sur <http://www.repimmo.com> sous la REF n  16767635



voir tous les d  tails sur ce bien http://www.repimmo.com/petite_annonces_immobiliere/16767635/maison-a_vendre-beaucamps_le_vieux-80.php