

L'IMMOBILIERE 25
4 rue de la Gare 25300 PONTARLIER
Tel : 03.81.38.96.08
E-Mail : limmobiliere25@gmail.com

Location Appartement PONTARLIER (Doubs - 25)

Surface : 137 m2

Surface séjour : 33 m2

Nb pièces : 4 pièces

Chambres : 2 chambres

Charges : 250 €

Prix : 1650 €/mois

Réf : LA2509-- -



Description détaillée :

BIEN RARE - LOFT en plein coeur de centre ville

À louer : situé en plein coeur de notre centre ville de Pontarlier et à 20min de la frontière Suisse, nous vous présentons ce magnifique appartement de 4 pièces de 137 m² avec vue ultra dégagée. Il est composé de deux chambres, d'une cuisine aménagée équipée, d'un splendide espace de vie, d'une salle d'eau et de toilettes séparées. C'est un réel bain de lumière.

Pour une solution de rangement supplémentaire, cet appartement bénéficie d'une cave.

Il se situe au 1er étage d'un petit immeuble de trois étages de haut standing. L'intérieur de l'appartement est en excellent état.

Sa disponibilité se situe autour du 10 avril 2024, mais peut être à convenir.

Les informations sur les risques auxquels ce bien est exposé sont disponibles sur le site Géorisques : .

Envie d'en savoir plus sur cet appartement en location ? Prenez contact avec notre équipe.

Annnonce visible sur <http://www.repimmo.com> sous la REF n°18357083



voir tous les détails sur ce bien http://www.repimmo.com/petite_annonces_immobiliere/18357083/appartement-location-pontarlier-25.php

Vente Maison BORON (Belfort - 90)

Surface : 234 m²

Surface terrain : 1700 m²

Surface séjour : 40 m²

Nb pièces : 10 pièces

Chambres : 3 chambres

Année de construction : 1949

Prix : 549000 €

Réf : VM728-- -



Description détaillée :

Plongez dans l'élégance et le confort d'une maison ancienne de 1949, entièrement rénovée pour offrir un cadre de vie exceptionnel. Avec ses plus de 200m² de surface habitable répartis sur trois niveaux, cette demeure est un véritable écrin de bien-être et de sérénité.

Imaginez-vous dans cette maison au charme intemporel, où chaque pièce respire l'harmonie et le raffinement. Les trois chambres spacieuses et lumineuses, les deux salles d'eau modernes et le WC indépendant garantissent un confort optimal pour toute la famille. La cuisine, aménagée et équipée avec des électroménagers haut de gamme, est un véritable espace de vie où il fait bon cuisiner et partager des moments conviviaux.

Le sous-sol donnant sur la cave offrent des espaces de rangement supplémentaires, tandis que la dizaine de places extérieures assurent une réception au quotidien.

La maison dispose également d'une terrasse de 217m², idéale pour profiter des beaux jours. Le jardin de 965m² est un véritable havre de verdure où chaque coin est un appel à la détente et à la contemplation. La vue sur le jardin, la terrasse et la piscine, offre une sensation de quiétude et de plénitude.

Pour les amateurs de détente, une piscine et un jacuzzi complètent ce tableau idyllique, promettant des moments de pur bonheur en famille ou entre amis. La maison est également équipée d'un chauffage individuel, et d'un assainissement moderne, garantissant un confort et une sécurité optimale.

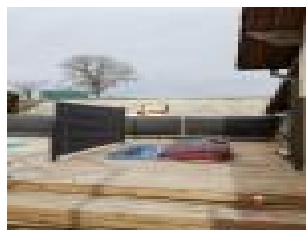
Une annexe de 170m² complète ce bien donnant la possibilité de créer un grand garage, un air BnB ou encore une salle de sport.

À proximité, vous trouverez plusieurs commodités pratiques. À seulement 5 minutes à pied, un arrêt de bus et une maternelle sont à votre disposition. En voiture, une école élémentaire est accessible en 5 minutes, plusieurs commerces d'alimentation générale en 10 minutes, ainsi que plusieurs médecins généralistes. Un restaurant se trouve à 15 minutes à pied, offrant une parent

L'IMMOBILIERE 25
4 rue de la Gare
25300 PONTARLIER
Tel : 03.81.38.96.08
E-Mail : immobilier25@gmail.com

Catalogue PDF généré
par <http://www.repimmo.com>

Annonce visible sur <http://www.repimmo.com> sous la REF n°18331632



voir tous les détails sur ce bien http://www.repimmo.com/petite_annonces_immobiliere/18331632/maison-a_vendre-boron-90.php

Location Appartement MORTEAU (Doubs - 25)

Surface : 74 m²

Nb pièces : 3 pièces

Chambres : 2 chambres

SDB : 1 salle de bains

Charges : 70 €

Prix : 1070 €/mois

Réf : LA2504-- -



Description détaillée :

Imaginez-vous dans un cocon de tranquillité et de modernité, niché au coeur d'un quartier dynamique. Cet appartement T3 de 74,98 m², situé au 4^{ème} et dernier étage, vous offre une vue dégagée et apaisante, une véritable invitation à la détente et à la contemplation. L'appartement, en excellent état, est baigné de lumière naturelle grâce à ses ouvertures en PVC, qui apportent une touche de sophistication et de confort. La cuisine, aménagée et équipée, est un véritable espace de vie où chaque détail a été pensé pour votre bien-être. Vous y trouverez tout le nécessaire pour préparer des repas savoureux et conviviaux. Les deux chambres, spacieuses et lumineuses, sont des refuges de paix où vous pourrez vous reposer après une longue journée. La salle de bains, moderne et fonctionnelle, complète parfaitement cet espace de vie. Le WC indépendant ajoute une touche de praticité et de confort supplémentaire. Cet appartement de standing est idéal pour une famille ou un couple en quête de confort et de tranquillité. La cave, située en sous-sol, vous offre un espace supplémentaire pour ranger vos affaires et vos souvenirs. Vous pourrez profiter d'un stationnement extérieur sécurisé pour votre véhicule, garantissant ainsi votre tranquillité d'esprit. Imaginez-vous, le matin, vous réveiller avec une vue imprenable, prendre un petit-déjeuner dans une cuisine moderne et fonctionnelle, et partir travailler en toute sérénité. Le soir, vous pourrez vous détendre dans un cadre apaisant, loin du tumulte de la ville. En plus de son charme et de son confort, cet appartement est idéalement situé. À seulement 5 minutes à pied, vous trouverez plusieurs commodités : une crèche, une maternelle, une école élémentaire, plusieurs commerces d'alimentation générale, et plusieurs restaurants. Vous pourrez également rejoindre un arrêt de bus en quelques



voir tous les détails sur ce bien http://www.repimmo.com/petite_annonces_immobiliere/18282800/appartement-location-morteau-25.php

Vente Maison CHAFFOIS (Doubs - 25)

Surface : 193 m2

Surface terrain : 1426 m2

Surface séjour : 32 m2

Nb pièces : 5 pièces

Chambres : 4 chambres

SDB : 1 salle de bains

Prix : 450000 €

Réf : VM734-- -



Description détaillée :

GRAND CORPS DE FERME - SPECIAL INVESTISSEUR

Imologi a le plaisir de vous proposer à CHAFFOIS en EXCLUSIVITE :

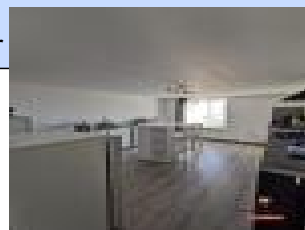
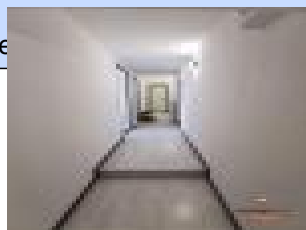
À moins de 21 kms de la Suisse, ce grand corps de ferme de 610m² au sol ainsi que sa forge de 50m² le tout sur un terrain de 1 426 m² dans la charmante commune de Chaffois(25300).

Au rez-de-chaussée vous trouverez un appartement T2 complètement rénové de 110 M2 , vendu loué.

A l'étage 83 m2 réparti sur 3 chambres (loués), une cuisine et une salle d'eau commune.

Le restant de la ferme, grange attenante et forge offre d'immense possibilité pour la création de plusieurs appartements!

Il y a une école primaire dans le quartier et une structure d'accueil pour la petite enfance. Niveau transports en commun, on trouve trois gares (Sainte-Colombe, La Rivière-Drugeon et Pontarlier) à moins de 10 minutes en voiture. Il y a un accès à la nationale N57 à 9 kms.



voir tous les détails sur ce bien http://www.repimmo.com/petite_annonces_immobiliere/18280816/maison-a_vendre-chaffois-25.php

Vente Maison LEVIER (Doubs - 25)

Surface : 142 m²

Surface terrain : 760 m²

Surface séjour : 21 m²

Nb pièces : 7 pièces

Chambres : 6 chambres

SDB : 1 salle de bains

Année de construction : 1967

Prix : 217000 €

Réf : VM736-- -



Description détaillée :

Découvrez cette Maison à rénover sur la commune de Levier (25270)

Construite en 1967, cette demeure de 142,30 m² habitable sur un terrain de 760 m², vous offre un cadre de vie idéal pour une famille en quête de confort et d'espace.

Au RDC, une cuisine - buanderie, un séjour, une chambre, un wc, une chaufferie et deux garages.

Au 1er étage, un séjour lumineux de 21 m² vous accueille, baigné par la lumière naturelle grâce à ses ouvertures avec un accès direct sur le grand balcon. La cuisine, partiellement équipée, est fonctionnelle pour un espace de vie convivial. Vous disposerez également de 4 chambres, d'une salle de bains et d'un WC indépendants, offrant ainsi un confort optimal pour tous les membres de la famille.

Le jardin de 615 m², avec une exposition au Sud-Est, est un véritable havre de paix. Vous pourrez profiter de moments de détente sur le balcon de 14 m², tout en admirant la vue dégagée sur la campagne environnante.

Les deux grands garage et le grenier vous offrent un espace de stockage supplémentaire, tandis que le sous-sol ajoute une touche de praticité à cette propriété.

Les combles pouvant être aménagées cette maison, bien que nécessitant quelques rénovations, regorge de potentiel. Vous pourrez y apporter votre touche personnelle pour en faire un véritable cocon familial. Le type de chauffage individuel et la cheminée vous garantissent un confort optimal.

Les commodités ne sont jamais loin : une crèche, une maternelle, une école élémentaire et un restaurant se trouvent à seulement 15 minutes à pied. Plusieurs médecins généralistes et un hôpital sont également accessibles en un rien de

temps, assurant ainsi une qualité de vie optimale.

Ne manquez pas cette opportunité unique de devenir propriétaire de cette maison pleine de charme.

Contactez dès aujourd'hui Charlotte Verguet au 0679270943 pour organiser une visite et découvrir tout le potentiel de cette propriété.

Annnonce visible sur <http://www.repimmo.com> sous la REF n°18280815



voir tous les détails sur ce bien http://www.repimmo.com/petite_annonces_immobiliere/18280815/maison-a_vendre-levier-25.php

Vente Maison HOPITAUX-NEUFS (Doubs - 25)

Surface : 122 m²

Surface terrain : 671 m²

Surface séjour : 40 m²

Nb pièces : 4 pièces

Chambres : 3 chambres

SDB : 1 salle de bains

Année de construction : 1992

Prix : 483000 €

Réf : VM720-- -



Description détaillée :

Coup de coeur aux Hôpitaux-Neufs

Découvrez cette magnifique maison d'architecte, construite en 1992, offrant une surface habitable de 122 m² sur un terrain de 671 m². Cette propriété, partiellement meublée, est prête à accueillir votre famille dans un cadre paisible et verdoyant.

Avec ses 4 pièces, dont 3 chambres confortables et 2 salles de bains, cette maison est idéale pour ceux qui recherchent un équilibre parfait entre espace et intimité. Le séjour de 40 m², baigné de lumière naturelle grâce à ses ouvertures en bois à double vitrage, est un véritable havre de paix où vous pourrez vous détendre et profiter de moments conviviaux.

La cuisine, aménagée et équipée. Elle est ouverte sur le séjour, créant ainsi un espace de vie fluide et convivial. Les deux terrasses, totalisant 50 m², offrent des espaces extérieurs idéaux pour les repas en plein air et les soirées estivales. Le balcon de 4 m² ajoute une touche supplémentaire de charme et de fonctionnalité.

Le jardin, soigneusement entretenu, est un véritable écrin de verdure où vous pourrez vous ressourcer et profiter de la nature. La vue sur la campagne environnante, exposée sud-ouest, garantit des couchers de soleil époustouffants et une luminosité optimale tout au long de la journée.

Cette maison dispose également de plusieurs commodités pratiques, telles un garage double, une grande buanderie ainsi qu'une cave de 4 m², un abri et un grenier, offrant des espaces de rangement supplémentaires.

Le chauffage individuel et l'assainissement conforme assurent un confort optimal et une tranquillité d'esprit.

Pour les familles, cette maison est un véritable havre de paix. Les enfants pourront profiter de plusieurs crèches et écoles à proximité, tandis que les parents apprécieront la proximité des commerces et des restaurants. La ligne de bus se trouve à seulement 5 minutes à pied, facilitant les déplacements quotidiens.

Ne manquez pas cette opportunité unique de vivre dans une maison qui allie ch

Annnonce visible sur <http://www.repimmo.com> sous la REF n°18278710



voir tous les détails sur ce bien http://www.repimmo.com/petite_annonces_immobiliere/18278710/maison-a_vendre-hopitaux_neufs-25.php

Vente Appartement PONTARLIER (Doubs - 25)

Surface : 42 m²

Nb pièces : 2 pièces

Chambres : 1 chambre

Année de construction : 1930

Prix : 119000 €

Réf : VA2498-- -



Description détaillée :

Découvrez ce charmant appartement T2, niché au troisième étage d'un immeuble au charme intemporel, construit en 1930. Avec une surface habitable de 42,80 m² et une surface au sol de 43 m², cet appartement offre un espace de vie confortable et lumineux, idéal pour un couple ou un professionnel en quête de tranquillité.

L'appartement se compose de deux pièces principales, dont une chambre spacieuse baignée de lumière naturelle, une salle d'eau moderne et un WC séparé. Les ouvertures en PVC garantissent une isolation optimale et une sécurité accrue. Conforme aux normes PMR, cet appartement est accessible à tous, offrant ainsi une grande flexibilité d'utilisation.

L'un des atouts majeurs de cet appartement est sans conteste sa vue imprenable sur un parc verdoyant. Imaginez-vous, le matin, en train de savourer votre café en admirant la nature qui s'éveille sous vos yeux. Cet appartement est bien plus qu'un simple logement, c'est un véritable havre de paix au coeur de la ville.

La cave de 10,57 m² vous offrira un espace supplémentaire pour ranger vos affaires ou transformer en un espace de rangement fonctionnel. Cet appartement est libre de toute occupation, prêt à accueillir de nouveaux propriétaires pour y créer des souvenirs inoubliables.

À seulement 5 minutes à pied, vous trouverez plusieurs commodités pratiques : un arrêt de bus, une crèche, une maternelle, deux écoles élémentaires, un collège, une alimentation générale, plusieurs restaurants, un parc et jardin, ainsi qu'un médecin généraliste. Pour vos besoins médicaux plus urgents, un hôpital est accessible en seulement 5 minutes en voiture. De plus, cet appartement est éligible à la fibre, garantissant une connexion internet rapide et fiable.

L'IMMOBILIERE 25
4 rue de la Gare
25300 PONTARLIER
Tel : 03.81.38.96.08
E-Mail : immobilier25@gmail.com

Catalogue PDF généré
par <http://www.repimmo.com>

Annonce visible sur <http://www.repimmo.com> sous la REF n°18256565



voir tous les détails sur ce bien http://www.repimmo.com/petite_annonces_immobiliere/18256565/appartement-a_vendre-pontarlier-25.php

Vente Appartement SAINT-POINT-LAC (Doubs - 25)

Surface : 155 m²

Surface séjour : 23 m²

Nb pièces : 6 pièces

Chambres : 5 chambres

SDB : 1 salle de bains

Prix : 435000 €

Réf : VA2489-- -



Description détaillée :

Découvrez votre havre de paix au bord du lac

Imaginez-vous vivre dans un appartement spacieux et lumineux, offrant une vue imprenable sur le lac. Cet appartement de type T5 et plus, bénéficie d'un véritable emplacement de premier choix. Avec une surface habitable de 155.02 m², cet espace généreux vous invite à vivre dans un confort de premier choix.

L'appartement se compose de 6 pièces, dont 5 chambres, un séjour de 23 m², une salle de bains et un WC indépendant. Chaque pièce est baignée de lumière naturelle grâce aux ouvertures en PVC, offrant une vue panoramique sur le lac.

L'appartement est situé au premier étage d'une petite copropriété et dispose d'une terrasse de 33 m², idéale pour profiter des beaux jours en toute tranquillité. Vous pourrez également profiter d'une cave de 9.87 m² pour ranger vos affaires en toute sécurité ainsi que d'un garage.

Le couplage du système de chauffage Pompe à chaleur / poêle à granulés viennent compléter ce bien.

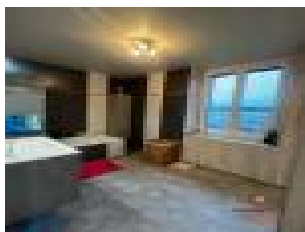
Une isolation extérieur supplémentaire est présente.

Cet appartement, quoique nécessitant quelques travaux de rafraichissement, est en bon état, Voici la liberté de personnaliser chaque espace selon vos goûts et vos besoins.

Imaginez-vous vous réveiller chaque matin avec la vue apaisante du lac, prendre votre petit-déjeuner sur la terrasse ensoleillée, et profiter de chaque instant dans cet espace de vie exceptionnel.

En plus de son emplacement privilégié, cet appartement est situé à proximité de plusieurs commodités. Vous trouverez un parc et jardin à 10 min en voiture, plusieurs restaurants à 5 min en voiture, et une alimentation générale à 5 min à pied. Plusieurs crèches, maternelles, écoles élémentaires et un collège sont également accessibles en 10 min en voiture. Pour vos besoins médicaux, plusieurs médecins généralistes sont à 10 min en voiture. Enfin, le bus est à 5 min en voiture, et l'appartement est éligible à la fibre.

Annnonce visible sur <http://www.repimmo.com> sous la REF n°18242325



voir tous les détails sur ce bien http://www.repimmo.com/petite_annonces_immobiliere/18242325/appartement-a_vendre-saint_point_lac-25.php

Vente Appartement HOPITAUX-NEUFS (Doubs - 25)

Surface : 45 m²

Nb pièces : 2 pièces

Chambres : 1 chambre

Année de construction : 1985

Prix : 171000 €

Réf : VA2493-- -



Description détaillée :

Appartement T2 Lumineux en duplex.

Découvrez cet appartement T2 de 45,03 m², situé au deuxième étage, offrant un cadre de vie exceptionnel de bon standing. Cet appartement non meublé, en bon état, est idéal pour ceux qui recherchent un nid douillet où à investir.

Avec une surface habitable de 45,03 m², cet appartement T2 se compose de deux pièces, dont une chambre confortable, une cuisine aménagée et équipée et une mezzanine. L'espace de vie est baigné de lumière naturelle, créant une atmosphère chaleureuse et accueillante.

La salle d'eau est neuve.

Vous disposez également d'une cave et avez la possibilité d'acquérir un garage.

Les parties communes de l'immeuble sont également en bon état, garantissant un environnement serein et bien entretenu.

À proximité, vous trouverez plusieurs commodités pratiques, telles que des commerces de proximité et des transports en commun, facilitant ainsi votre quotidien.

Annnonce visible sur <http://www.repimmo.com> sous la REF n°18225260



voir tous les détails sur ce bien http://www.repimmo.com/petite_annonces_immobiliere/18225260/appartement-a_vendre-hopitaux_neufs-25.php

Vente Prestige DOUBS (Doubs - 25)

Surface : 107 m²

Surface terrain : 276 m²

Surface séjour : 34 m²

Nb pièces : 5 pièces

Chambres : 3 chambres

Année de construction : 2013

Prix : 420000 €

Réf : VM718-- -



Description détaillée :

Découvrez cette villa de grand standing, récemment rénovée en 2024, offrant une surface habitable de 147,56 m² sur un terrain de 276 m². Partiellement meublée, cette propriété luxueuse est prête à vous accueillir dans un cadre de vie exceptionnel. Le vaste séjour de 38 m², baigné de lumière naturelle, vous invite à la détente. La villa, d'un seul niveau, se compose de 5 pièces, dont 3 chambres spacieuses et 2 salles d'eau modernes, chacune équipée de WC. La cuisine, aménagée et équipée, est un véritable espace de convivialité. L'extérieur, avec sa terrasse de 30 m² et son jardin soigneusement entretenu, complète ce tableau idyllique. La toiture plate et l'isolation de qualité assurent une performance énergétique optimale, tandis que le stationnement intérieur et les 2 places de stationnement extérieur facilitent la vie quotidienne. Cette villa, conforme aux normes PMR, est un véritable havre de paix, où chaque détail a été pensé pour votre confort et votre bien-être. La vue dégagée sur les environs ajoute une touche de sérénité à votre quotidien. Imaginez-vous profiter de votre jardin, ou encore de votre terrasse, tout en admirant le paysage environnant. En plus de son charme indéniable, cette villa est située à proximité de plusieurs commodités. Un bus se trouve à seulement 5 minutes à pied, et plusieurs écoles, de la crèche à l'élémentaire, sont accessibles en moins de 15 minutes à pied. Un restaurant et un médecin généraliste sont également à 10 minutes à pied, tandis qu'un hôpital et plusieurs collèges sont à 10 minutes en voiture. La villa est également éligible à l'internet haut débit et à la fibre, garantissant une connexion rapide et fiable.

Annnonce visible sur <http://www.repimmo.com> sous la REF n°18221746



voir tous les détails sur ce bien http://www.repimmo.com/petite_annonces_immobiliere/18221746/prestige-a_vendre-doubs-25.php

Vente Appartement PONTARLIER (Doubs - 25)

Surface : 18 m²

Nb pièces : 1 pièce

Prix : 41000 €

Réf : VA2474-- -



Description détaillée :

Garage à rénover en habitation avec jardin privatif

Situé au coeur de Pontarlier, une ville où la nature et la tranquillité se marient harmonieusement. Ancien garage de 18.60 m², à rénover complètement, situé en RDC, offre une vue imprenable sur un jardin verdoyant et une terrasse privée de 10 m², parfait pour profiter des beaux jours en toute sérénité.

Conçu pour être accessible à tous, ce futur studio est conforme aux normes PMR, garantissant ainsi un confort optimal pour tous les occupants. Bien que tout soit à imaginer, cette opportunité est parfaite pour ceux qui désirent acquérir leur premier appartement à bas cout, ou vous, amis investisseurs.

Idéalement placé, le quartier est dynamique et bien desservi, avec plusieurs commodités à proximité.

Ne manquez pas cette opportunité unique de transformer ce garage en un havre de paix et de beauté. Contactez-nous dès aujourd'hui pour organiser une visite et découvrir par vous-même tout le potentiel de ce bien exceptionnel.

Annnonce visible sur <http://www.repimmo.com> sous la REF n°18202366



voir tous les détails sur ce bien http://www.repimmo.com/petite_annonces_immobiliere/18202366/appartement-a_vendre-pontarlier-25.php

Vente Appartement PONTARLIER (Doubs - 25)

Surface : 87 m²

Surface séjour : 20 m²

Nb pièces : 4 pièces

Chambres : 3 chambres

SDB : 1 salle de bains

Année de construction : 1965

Prix : 225000 €

Réf : VA2476-- -



Description détaillée :

Imaginez-vous dans un havre de paix, un appartement T4 de 87m², baigné de lumière naturelle grâce à son exposition sud. Situé au 4ème étage, cet appartement offre une vue imprenable sur un parc verdoyant.

L'entrée vous accueille dans un espace de vie généreux, où chaque pièce respire le confort. Le séjour, d'une superficie de 20m², est un véritable espace de vie où vous pourrez recevoir vos proches dans une ambiance chaleureuse. Les trois chambres, spacieuses et lumineuses, sont parfaites pour accueillir une famille ou pour créer un espace de travail à domicile.

La cuisine indépendante est équipée de tout le nécessaire pour les amateurs de cuisine. La salle de bains, fonctionnelle, complète cet espace de vie.

Un balcon de 18m² vous invite à profiter des beaux jours. Cet espace extérieur est un véritable atout pour votre bien-être quotidien.

Cet appartement, bien que nécessitant quelques petits travaux de rafraîchissement, offre un potentiel immense. Vous pourrez y apporter votre touche personnelle et créer un intérieur qui reflète votre style et vos envies. Les parties communes de l'immeuble sont en bon état, garantissant un cadre de vie agréable et sécurisé.

Pour votre confort, un ascenseur est à votre disposition, facilitant l'accès à votre logement. Un stationnement intérieur est également inclus, offrant une solution pratique pour garer votre véhicule en toute sécurité. Une cave de 11,70m² vous offre du rangement supplémentaire.

À seulement 5 minutes à pied, vous trouverez plusieurs restaurants, une crèche, une maternelle, une école élémentaire, une alimentation générale, un parc et jardin, ainsi que plusieurs médecins généralistes. Un collège est accessible en 10 minutes à pied. Un bus est également à 5 minutes à pied, facilitant vos déplacements quotidiens. Un hôpital est accessible en 5 minutes en voiture. De plus, l'appartement est éligible à l'internet haut débit et à la fibre, garantissant une connexion rapide et fiable.

Votr

Annonce visible sur <http://www.repimmo.com> sous la REF n°18199278



voir tous les détails sur ce bien http://www.repimmo.com/petite_annonces_immobiliere/18199278/appartement-a_vendre-pontarlier-25.php

Vente Maison PONTARLIER (Doubs - 25)

Surface : 160 m2

Surface terrain : 650 m2

Surface séjour : 50 m2

Nb pièces : 6 pièces

Chambres : 5 chambres

Année de construction : 1960

Prix : 485000 €

Réf : VM713-- -



Description détaillée :

Découvrez votre havre de paix à Pontarlier

IMOLOGI Pontarlier vous présente cette magnifique maison individuelle de 160 m², nichée sur un terrain de 650 m², dans un quartier calme et résidentiel de Pontarlier. Construite en 1960 et rénovée avec goût, elle allie le charme de l'ancien au confort moderne.

Au rez-de-chaussée, une spacieuse pièce de vie de 50 m² avec cuisine américaine aménagée et équipée vous attend. Les cinq chambres, réparties sur les deux niveaux, offrent des espaces intimes et lumineux. Deux salles d'eau, un WC indépendant ainsi que de nombreux rangement saurons vous séduire.

Profitez également d'une magnifique véranda de 25 m² ainsi qu'une terrasse ensoleillée de 45 m², d'un jardin arboré de 500 m² et d'un sous-sol comprenant une cave, une buanderie, un garage de 70 m² avec grande porte sectionnelle pouvant accueillir un camping car ou plusieurs voitures en plus du garage déjà existant pouvant accueillir deux voitures.

La toiture intégralement refaite en 2021, le chauffage au gaz, un poêle à granulés et les ouvertures PVC double vitrage avec volets électriques ainsi que l'aspiration centralisée dans toute la maison vous assurent un confort optimal.

Située à proximité immédiate des commodités, cette maison est un véritable cocon familial. À quelques minutes à pied, vous trouverez une maternelle, une école élémentaire, un lycée, une crèche, des restaurants et une alimentation générale. En voiture, un collège, un hôpital et plusieurs médecins généralistes sont rapidement accessibles.

Contact: Charlotte Verguet 0679270943 -

L'IMMOBILIERE 25
4 rue de la Gare
25300 PONTARLIER
Tel : 03.81.38.96.08
E-Mail : immobiliere25@gmail.com

Catalogue PDF généré
par <http://www.repimmo.com>

Annonce visible sur <http://www.repimmo.com> sous la REF n°18194799



voir tous les détails sur ce bien http://www.repimmo.com/petite_annonces_immobiliere/18194799/maison-a_vendre-pontarlier-25.php

Vente Appartement PONTARLIER (Doubs - 25)

Surface : 25 m²

Nb pièces : 1 pièce

Chambres : 1 chambre

Année de construction : 1948

Prix : 87000 €

Réf : VA2472-- -



Description détaillée :

Découvrez ce charmant T1 de 25.91 m² habitables et 34,70m², niché au coeur de Pontarlier, quartier La Chapelle.

Ce logement, situé au deuxième étage, offre une vue dégagée et apaisante, idéal pour ceux qui recherchent un cadre de vie serein et lumineux.

Avec une surface au sol de 35 m², cet appartement non meublé vous permet de laisser libre cours à votre créativité pour créer un espace qui vous ressemble. Une salle d'eau et des toilettes séparées complètent ce bien, offrant tout le confort nécessaire pour une vie quotidienne agréable.

Bien que l'intérieur et les parties communes nécessitent quelques rafraîchissements, ce T1 représente une opportunité exceptionnelle pour ceux qui souhaitent investir dans un bien à fort potentiel ou à vous primo-accédant pour votre premier logement à bas prix. Les ouvertures en PVC assurent une isolation thermique et acoustique optimale, tandis que la vue dégagée apporte une touche de sérénité à votre quotidien.

Ne manquez pas cette occasion unique de transformer ce T1 en duplex en un cocon douillet et accueillant.

Contactez-nous dès aujourd'hui pour organiser une visite et découvrir par vous-même tout le potentiel de ce bien.



voir tous les détails sur ce bien http://www.repimmo.com/petite_annonces_immobiliere/18192972/appartement-a_vendre-pontarlier-25.php

Location Appartement PONTARLIER (Doubs - 25)

Surface : 50 m²

Nb pièces : 3 pièces

Chambres : 2 chambres

SDB : 1 salle de bains

Charges : 50 €

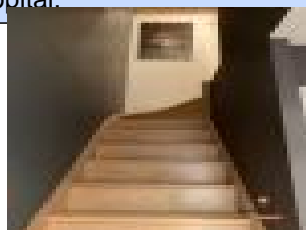
Prix : 920 €/mois

Réf : LA2490-- -



Description détaillée :

Imaginez-vous vivre dans un duplex meublé de 50 m² habitables et 70 m² au sol, situé au deuxième étage d'un immeuble de trois étages. Ce bijou immobilier, en excellent état, offre une vue imprenable sur la ville, vous permettant de vous éveiller chaque matin avec une perspective époustouflante. Ce duplex de standing, situé au deuxième étage, est un véritable havre de paix. Avec ses trois pièces, dont deux chambres spacieuses et une salle de bains moderne, cet appartement est parfait pour ceux qui recherchent un équilibre entre confort et élégance. La cuisine, aménagée et équipée, est un véritable espace de vie où vous pourrez laisser libre cours à votre créativité culinaire. Les ouvertures en PVC garantissent une isolation thermique et acoustique optimale, vous offrant un environnement serein et confortable. Le duplex dispose également d'un WC indépendant, d'une cave pour ranger vos affaires et d'un stationnement extérieur pour votre véhicule. Les parties communes, en bon état, ajoutent une touche de charme à ce bien immobilier exceptionnel. Imaginez-vous profiter de votre temps libre dans ce cadre idyllique, où chaque détail a été pensé pour votre bien-être. Ce duplex meublé est bien plus qu'un simple logement; c'est un véritable nid douillet où vous pourrez créer des souvenirs inoubliables. Ne manquez pas l'opportunité de vivre dans ce lieu unique, où chaque jour est une nouvelle aventure. À proximité, vous trouverez plusieurs commodités pratiques. À seulement 5 minutes à pied, vous avez accès à une crèche, une alimentation générale, plusieurs restaurants et médecins généralistes. À 10 minutes à pied, vous pouvez profiter de plusieurs parcs et jardins, ainsi que des écoles maternelles et élémentaires. En voiture, vous êtes à 5 minutes de plusieurs collèges et d'un hôpital.



voir tous les détails sur ce bien http://www.repimmo.com/petite_annonces_immobiliere/18177909/appartement-location-pontarlier-25.php

Vente Local commercial PONTARLIER (Doubs - 25)

Surface : 124 m²

Prix : 315000 €

Réf : VP068-- -



Description détaillée :

Local Commercial à Fort Potentiel - Idéal pour Entrepreneurs Dynamiques

Imaginez-vous à la tête de votre propre entreprise dans ce local commercial spacieux et plein de potentiel. Situé dans un emplacement stratégique, ce bien immobilier de 91 m² de surface commerciale et 127 m² de réserves est prêt à accueillir votre vision entrepreneuriale.

Bien que nécessitant quelques rafraîchissements, ce local offre une toile blanche sur laquelle vous pouvez peindre votre succès.

Le bail en cours prend fin en juillet 2025.

Imaginez les possibilités infinies : un café chaleureux, une boutique de mode tendance, ou même un espace de coworking dynamique. Les murs de ce local attendent de raconter votre histoire.

Situé à proximité de plusieurs commodités, ce local commercial est idéal pour ceux qui recherchent un emplacement pratique et bien desservi. À seulement 5 minutes à pied, vous trouverez plusieurs crèches, maternelles, écoles élémentaires, un collège, des restaurants, des épiceries, des médecins généralistes, et un parc et jardin. Pour vos urgents, un hôpital est accessible en seulement 5 minutes en voiture. De plus, ce local est équipé d'une connexion internet rapide et fiable pour vos besoins professionnels.



repimmo.com sous la REF n°18175398

voir tous les détails sur ce bien http://www.repimmo.com/petite_annonces_immobiliere/18175398/local_commercial-a_vendre-pontarlier-25.php

Vente Maison MOUTHIER-HAUTE-PIERRE (Doubs - 25)

Surface : 144 m²

Surface terrain : 300 m²

Surface séjour : 22 m²

Nb pièces : 7 pièces

Chambres : 4 chambres

SDB : 1 salle de bains

Prix : 265000 €

Réf : VM708-- -



Description détaillée :

Découvrez cette magnifique maison ancienne à Mouthier-Haute-Pierre, un véritable havre de paix niché au coeur de la nature. Avec une surface habitable de 144,41 m², cette propriété sur trois niveaux offre un cadre de vie exceptionnel, parfait pour les familles en quête de tranquillité et de confort. Imaginez-vous dans le vaste séjour de 22 m², baigné de lumière grâce à son exposition sud-est, offrant une vue imprenable sur les montagnes environnantes. Les 7 pièces, dont 4 chambres spacieuses, vous permettent de vivre confortablement tout en profitant de chaque espace. La maison dispose également d'une salle de bains, de 3 WC, et d'un stationnement extérieur pour 2 véhicules, garantissant praticité et commodité. L'extérieur de la maison est tout aussi enchanteur, avec un balcon et une terrasse de 50 m², idéaux pour profiter des beaux jours en famille ou entre amis. Le jardin de 170 m², soigneusement entretenu, vous offre un espace vert où vous pourrez cultiver vos plantes préférées ou simplement vous détendre en plein air. La toiture en excellent état et l'état intérieur à rafraîchir vous permettent de personnaliser cette maison selon vos goûts et vos besoins. Le chauffage individuel, la cuisine aménagée et indépendante, ainsi que les ouvertures en PVC avec double vitrage, ajoutent une touche de modernité et de confort à cette propriété. La maison dispose également d'une cave, d'un grenier et d'un sous-sol, offrant de nombreux espaces de rangement supplémentaires. Située à Mouthier-Haute-Pierre, cette maison ancienne vous offre un cadre de vie idyllique, à proximité de plusieurs commodités pratiques. En quelques minutes à pied, vous pourrez accéder à une boulangerie. En moins de 10 minutes en voiture, vous trouverez plusieurs supermarchés et pharmacies.



voir tous les détails sur ce bien http://www.repimmo.com/petite_annonces_immobiliere/18153173/maison-a_vendre-mouthier_haute_pierre-25.php

Vente Terrain MOUTHIER-HAUTE-PIERRE (Doubs - 25)

Surface : 450 m²

Prix : 34000 €

Réf : VT125-- -



Description détaillée :

Terrain Constructible à Mouthier-Haute-Pierre

Imaginez-vous construire votre rêve dans ce magnifique terrain constructible de 450 m² environ, situé à Mouthier-Haute-Pierre, une commune pittoresque du Doubs. Ce terrain, en pente, offre une vue imprenable sur les montagnes environnantes, créant ainsi un cadre idyllique pour votre future résidence.

Ce terrain vous permet de réaliser vos projets les plus ambitieux. Imaginez une maison moderne avec de grandes baies vitrées, laissant entrer la lumière naturelle et offrant une vue panoramique sur les paysages environnants. Vous pourriez également envisager une maison traditionnelle en pierre, harmonieusement intégrée dans le paysage naturel.

Ce terrain, situé dans un environnement de standing, est prêt à accueillir vos idées les plus créatives et vous offre une toile vierge pour réaliser vos rêves. Vous pourriez envisager une maison écologique, intégrant des matériaux durables et des technologies respectueuses de l'environnement. Imaginez-vous vivre dans une maison où chaque détail a été soigneusement pensé pour votre confort et votre bien-être.

En choisissant ce terrain, vous optez pour un cadre de vie exceptionnel, où la nature et le confort se rencontrent. Imaginez-vous vous réveiller chaque matin avec une vue imprenable sur les montagnes, profiter de longues soirées d'été sur votre terrasse, et vivre dans un environnement paisible et serein.

N'attendez plus pour réaliser vos rêves et contactez-nous dès aujourd'hui pour en savoir plus sur ce terrain constructible à Mouthier-Haute-Pierre. L'agence IMOLOGI & CO PONTARLIER se tient à votre disposition pour vous accompagner dans la réalisation de votre projet immobilier.

L'IMMOBILIERE 25
4 rue de la Gare
25300 PONTARLIER
Tel : 03.81.38.96.08
E-Mail : limmobieliere25@gmail.com

Catalogue PDF généré
par <http://www.repimmo.com>

Les commodités les plus proches incluent plusieurs commerces et écoles accessibles en quelques minutes en voiture, ainsi qu'une gare à environ 15 minutes en voiture.

Annonce visible sur <http://www.repimmo.com> sous la REF n°18153170



voir tous les détails sur ce bien http://www.repimmo.com/petite_annonces_immobiliere/18153170/terrain-a_vendre-mouthier_haute_pierre-25.php

Location Appartement JOUGNE (Doubs - 25)

Surface : 80 m²

Nb pièces : 4 pièces

Chambres : 2 chambres

Charges : 60 €

Prix : 1375 €/mois

Réf : LA2475-- -



Description détaillée :

Découvrez ce magnifique appartement T3/4 entièrement meublé, situé à Jougne, offrant une vue imprenable sur les collines environnantes. Ce bien avec une terrasse orientée sud-est, est un véritable havre de paix. L'appartement, composé de trois pièces, dont une spacieuse salle de séjour, une cuisine équipée et deux chambres confortables, est conçu pour offrir un confort optimal. Le chauffage individuel assure une température agréable tout au long de l'année, tandis que la cave offre un espace supplémentaire pour ranger vos affaires. Imaginez-vous profiter de moments de détente sur la terrasse, avec une vue panoramique sur les collines. Cet appartement est bien plus qu'un simple logement, c'est un véritable nid douillet où chaque détail a été pensé pour votre bien-être. Venez découvrir ce bijou immobilier et laissez-vous séduire par son charme et son potentiel. Contactez-nous dès aujourd'hui pour organiser une visite et faire de cet appartement votre nouveau chez-vous. Plusieurs commodités sont accessibles à proximité, notamment plusieurs commerces et services à moins de 5 minutes en voiture.

Annonce visible sur <http://www.repimmo.com> sous la REF n°18147152



voir tous les détails sur ce bien http://www.repimmo.com/petite_annonces_immobiliere/18147152/appartement-location-jougne-25.php

Vente Maison BOUVERANS (Doubs - 25)

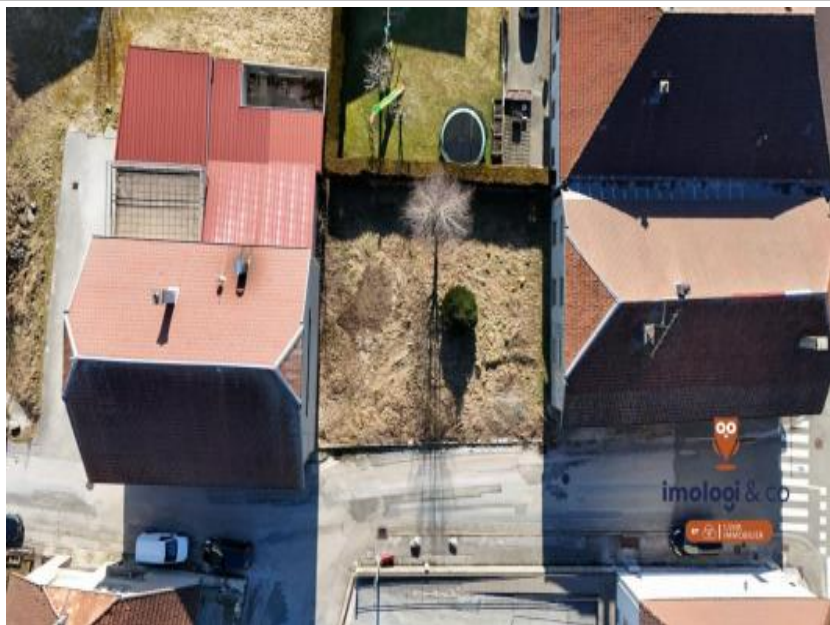
Surface : 778 m2

Surface terrain : 1300 m2

Nb pièces : 10 pièces

Prix : 367500 €

Réf : VM701-- -



Description détaillée :

Ensemble immobilier : Un Cadre Idyllique pour Réaliser Vos Rêves

Ensemble immobilier composé d'une ferme et d'une ancienne fromagerie.

Pouvant accueillir plusieurs appartements avec entrées indépendantes et terrasses.

Un terrain fait partie de la vente afin de proposer des places de stationnements, voir des garages entre les deux maisons.

Contactez nous dès aujourd'hui pour organiser une visite et découvrir par vous-même tout le potentiel de cet ensemble immobilier.

À seulement 10 minutes des commodités et 20 minutes des commerces, cet ensemble immobilier est située dans un environnement paisible tout en étant proche de toutes les commodités nécessaires.

Annonce visible sur <http://www.repimmo.com> sous la REF n°18147150



voir tous les détails sur ce bien http://www.repimmo.com/petite_annonces_immobiliere/18147150/maison-a_vendre-bouverans-25.php

Vente Appartement PONTARLIER (Doubs - 25)

Surface : 77 m²

Nb pièces : 3 pièces

Chambres : 1 chambre

SDB : 1 salle de bains

Prix : 180000 €

Réf : VA2293-- -



Description détaillée :

Appartement T3 situé au coeur de Pontarlier avec jardin et cave

Plongez dans l'univers enchanteur de cet appartement T3 situé au coeur de Pontarlier. Avec ses 77,41 m² de surface habitable, cet appartement est prêt à accueillir votre touche personnelle. Imaginez-vous dans un espace lumineux et accueillant, baigné par la lumière naturelle grâce à son exposition Sud-Ouest. Le jardin privatif offre un cadre verdoyant idéal pour des moments de détente en plein air.

Situé au premier étage, cet appartement bénéficie d'une vue dégagée qui vous permettra de profiter de magnifiques couchers de soleil. Bien que nécessitant quelques rafraîchissements, il regorge de potentiel pour devenir un véritable cocon de bien-être.

Votre confort est assuré grâce à un chauffage individuel au gaz, garantissant une chaleur agréable en toute saison et une cave en RDC.

Vivre dans cet appartement, c'est également bénéficier d'une localisation idéale. À seulement 5 minutes à pied, vous trouverez une crèche, deux maternelles, deux écoles élémentaires, un médecin généraliste et quatre commerces d'alimentation générale. Pour vos sorties gastronomiques, 28 restaurants sont accessibles en quelques minutes de marche. Le bus se trouve également à proximité, facilitant vos déplacements quotidiens.

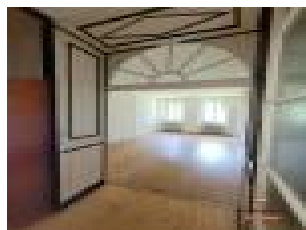
À 10 minutes à pied, vous pourrez profiter de deux collèges, d'un hôpital, de quatre parcs et jardins, et de plusieurs autres commodités. La fibre optique est éligible, vous assurant une connexion internet rapide et fiable.

L'IMMOBILIERE 25
4 rue de la Gare
25300 PONTARLIER
Tel : 03.81.38.96.08
E-Mail : immobilier25@gmail.com

Catalogue PDF généré
par <http://www.repimmo.com>

Ne manquez pas cette opportunité unique de transformer cet appartement en un véritable havre de paix.
Contactez-nous dès aujourd'hui pour organiser une visite et découvrir tout le potentiel de cet appartement à Pontarlier.

Annnonce visible sur <http://www.repimmo.com> sous la REF n°18141281



voir tous les détails sur ce bien http://www.repimmo.com/petite_annonces_immobiliere/18141281/appartement-a_vendre-pontarlier-25.php

Vente Appartement PONTARLIER (Doubs - 25)

Surface : 74 m²

Nb pièces : 3 pièces

Chambres : 1 chambre

Prix : 169000 €

Réf : VA2299-- -



Description détaillée :

Découvrez cet Appartement T3 à Pontarlier avec jardin et cave

Plongez dans l'univers de cet appartement traversant et baignée de lumière, T3 situé à Pontarlier, une adresse qui allie charme et praticité. Avec une surface habitable de 74,94 m², cet appartement vous offre un espace de vie généreux et lumineux, grâce à son exposition Sud-Ouest qui baignera vos pièces de lumière naturelle tout au long de la journée.

Situé au 2^{ème} étage, cet appartement non meublé se distingue par son vaste séjour, idéal pour recevoir vos proches ou pour des moments de détente en famille. La chambre spacieuse et le WC indépendant garantissent confort et intimité. Bien que l'appartement nécessite quelques travaux de rénovation, il offre un potentiel immense pour créer un intérieur qui vous ressemble.

Un jardin et une cave complètent ce bien.

Cet appartement est une véritable invitation à la sérénité et à la créativité. Que vous soyez un jeune couple, une famille ou un investisseur, cet appartement est une opportunité à ne pas manquer. Vous aurez aussi la possibilité d'acquérir l'appartement de l'étage pour encore plus d'espace (ses 2 appartements étaient anciennement réunis).

En termes de commodités, tout est à portée de main. À seulement 5 minutes à pied, vous trouverez une crèche, deux écoles maternelles, deux écoles élémentaires, un médecin généraliste, et même quatre commerces d'alimentation générale. Pour les gourmets, 28 restaurants sont accessibles en quelques minutes. Les amoureux de la nature pourront profiter de quatre parcs et jardins à seulement 10 minutes de marche. De plus, un hôpital et deux collèges sont également à proximité, offrant un cadre de vie idéal pour tous.

L'IMMOBILIERE 25
4 rue de la Gare
25300 PONTARLIER
Tel : 03.81.38.96.08
E-Mail : limmobiliere25@gmail.com

Catalogue PDF généré
par <http://www.repimmo.com>

Ne manquez pas cette occasion unique de transformer cet appartement en votre havre de paix. Contactez-nous dès aujourd'hui pour organiser une visite et découvrir tout le potentiel de ce bien exceptionnel.

Annonce visible sur <http://www.repimmo.com> sous la REF n°18141280



voir tous les détails sur ce bien http://www.repimmo.com/petite_annonces_immobiliere/18141280/appartement-a_vendre-pontarlier-25.php

Vente Appartement SOMBACOUR (Doubs - 25)

Surface : 232 m2

Nb pièces : 5 pièces

Prix : 162000 €

Réf : VA2470-- -



Description détaillée :

Amateurs de la rénovation cette annonce est pour vous.

Imaginez une maison scindée en 2 parties dont une habitable de 132m2 également à la vente (mais vendue séparément), et tout le reste à aménager à votre guise.

Des plans sont à dispositions alors amusez vous en créant 5 appartements avec entrées indépendantes et terrasses.

Un terrain fait partie de la vente afin de proposer des places de stationnements, voir des garages puisque ce dernier est constructible.

Très bien exposés les futurs logements offriront à ses hôtes un cadre de vie paisible et tout cela à 10 minutes de Pontarlier.

Possibilité d'acquérir la seconde partie de 132m2 habitable et chauffée ainsi que 40m2 d'annexes.

Aucune charge.

Alors passez à l'action ! Contactez nous, une visite s'impose.

Annonce visible sur <http://www.repimmo.com> sous la REF n°18130335



voir tous les détails sur ce bien http://www.repimmo.com/petite_annonces_immobiliere/18130335/appartement-a_vendre-sombacour-25.php

Vente Maison SOMBACOUR (Doubs - 25)

Surface : 132 m2

Surface terrain : 512 m2

Surface séjour : 19 m2

Nb pièces : 5 pièces

Chambres : 3 chambres

Prix : 162000 €

Réf : VM704-- -



Description détaillée :

Non ! Vous ne rêvez pas .

Attention ! Nous vous invitons à découvrir cette maison-appartement, nichée à 10 minutes de Pontarlier Avec ses 132.70 m² de surface habitable et son terrain de 512 m², elle vous offre un cadre de vie paisible et spacieux.

Cette demeure, répartie sur deux niveaux, abrite 3 chambres et possibilité d'en créer une supplémentaire de 20m2.

Une grande cuisine équipée et aménagée, un bel espace pièce de vie, une salle d'eau ainsi qu'un toilette.

Les ouvertures en PVC double vitrage assurent une isolation optimale et une luminosité naturelle.

La vue sur le jardin et la terrasse vous permettront de profiter pleinement des beaux jours.

Aucun vis à vis.

Cette maison- appartement nécessite quelques rafraîchissements pour révéler tout son potentiel. Elle dispose d'un chauffage individuel et de deux places de stationnement.

Située à proximité de plusieurs commodités : à 10 minutes en voiture, vous trouverez un arrêt de bus, une crèche et un collège. À 15 minutes à pied, une école maternelle et élémentaire. À 5 minutes à pied, deux restaurants et à 5 minutes en voiture, deux médecins généralistes. Enfin, à 10 minutes en voiture, vous accéderez à quatre commerces d'alimentation générale.

Cette maison est également éligible à la fibre optique pour une connexion internet de qualité.

Venez écrire votre histoire dans cette maison, à moindre cout.

L'IMMOBILIERE 25
4 rue de la Gare
25300 PONTARLIER
Tel : 03.81.38.96.08
E-Mail : limmobiliere25@gmail.com

Catalogue PDF généré
par <http://www.repimmo.com>

Annonce visible sur <http://www.repimmo.com> sous la REF n°18130334



voir tous les détails sur ce bien http://www.repimmo.com/petite_annonces_immobiliere/18130334/maison-a_vendre-sombacour-25.php

Vente Bureau PONTARLIER (Doubs - 25)

Surface : 17 m2

Nb pièces : 1 pièce

Prix : 118000 €

Réf : VP085-- -



Description détaillée :

Pontarlier - Bureau à vendre

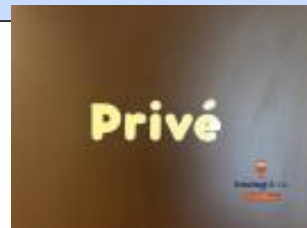
Dans le coeur dynamique de Pontarlier, découvrez ce bureau lumineux de 1 pièce, idéalement situé au 1er étage d'un immeuble moderne et sécurisé, équipé d'un ascenseur. L'intérieur, en excellent état, offre une vue imprenable sur la ville. Conforme aux normes ERP et PMR, il dispose de sanitaires privés, mais également d'une cuisine et douche réservées aux professionnels occupants.

Une salle d'attente et toilettes en sus restent communes au partage des bureaux.

Cet emplacement privilégie une profession médical mais peut tout à fait convenir à une activité commerciale.
Parking à proximité.

Vous avez la possibilité d'acquérir en sus, un bureau limitrophe déjà loué.

Les ouvertures en PVC assurent une isolation optimale. Profitez de la proximité des commodités : une crèche, une alimentation générale et deux médecins généralistes à seulement 5 minutes à pied ! Éligible à l'internet haut débit et à la fibre.



voir tous les détails sur ce bien http://www.repimmo.com/petite_annonces_immobiliere/18109226/bureau-a_vendre-pontarlier-25.php

Vente Appartement PONTARLIER (Doubs - 25)

Surface : 45 m²

Surface séjour : 27 m²

Nb pièces : 2 pièces

Prix : 105000 €

Réf : VA2437-- -



Description détaillée :

Appartement Charmant et Lumineux à Pontarlier

Découvrez ce magnifique appartement T2 de 45,31 m² situé au coeur de Pontarlier. Niché au 2^{ème} étage, cet appartement offre un cadre de vie idéal pour ceux qui recherchent un environnement paisible et bien desservi.

Le séjour de 27 m², baigné de lumière grâce à ses ouvertures en bois et son exposition est le coeur névralgique de cet appartement. Imaginez-vous accueillir vos amis ou votre famille dans cet espace chaleureux et convivial. Les petits travaux à prévoir vous permettront de personnaliser cet espace à votre goût, créant ainsi un véritable cocon de bien-être.

Le bien est vendu avec une arrivée d'eau en sous compteur, un compteur LINKY, et une évacuation.

Situé à 5 minutes à pied des commodités essentielles, cet appartement est idéal pour une vie pratique et agréable. Vous trouverez à proximité une crèche, deux écoles maternelles et élémentaires, ainsi que plusieurs options d'alimentation générale et de restaurants pour satisfaire toutes vos envies culinaires. Les amateurs de nature apprécieront également la proximité des parcs et jardins accessibles en 10 minutes à pied.

En termes de santé, un hôpital et un médecin généraliste sont également accessibles en 10 minutes à pied, offrant une sécurité et une tranquillité d'esprit inestimables.

Enfin, cet appartement est éligible à la fibre optique, vous garantissant une connexion internet rapide et fiable pour travailler ou vous divertir.

L'IMMOBILIERE 25
4 rue de la Gare
25300 PONTARLIER
Tel : 03.81.38.96.08
E-Mail : immobilier25@gmail.com

Catalogue PDF généré
par <http://www.repimmo.com>

Ne manquez pas cette opportunité unique de devenir propriétaire de cet appartement charmant et lumineux à Pontarlier. Contactez-nous dès aujourd'hui pour organiser une visite et découvrir tout le potentiel de ce bien exceptionnel.

Annnonce visible sur <http://www.repimmo.com> sous la REF n°18103258



voir tous les détails sur ce bien http://www.repimmo.com/petite_annonces_immobiliere/18103258/appartement-a_vendre-pontarlier-25.php

Vente Maison LEVIER (Doubs - 25)

Surface : 331 m²

Surface terrain : 2800 m²

Surface séjour : 49 m²

Nb pièces : 9 pièces

Chambres : 6 chambres

SDB : 2 salles de bains

Prix : 473000 €

Réf : VM687-- -



Description détaillée :

Maison de Campagne Exceptionnelle à Levier

Découvrez cette magnifique maison de campagne située à Levier. Rénovée en 2007, elle offre une surface habitable de 331.95 m² et une surface au sol de 528 m², réparties sur trois niveaux et comprenant neuf pièces, dont six chambres, deux salles de bains, deux salles d'eau et quatre WC.

Le séjour, d'une superficie de 49 m², est baigné de lumière naturelle grâce à ses ouvertures en bois et aluminium. La cuisine, aménagée et équipée, est un véritable espace de convivialité où il fait bon se retrouver en famille ou entre amis.

L'isolation de la maison est excellente, et la toiture, est en bon état. Le hauteur sous plafond de 2.50 m confère à cette demeure un cachet unique et une sensation d'espace.

Le jardin, d'une superficie de 2900 m² (en partie constructible) est un véritable écrin de verdure. Piscinable, et avec une splendide serre, il offre un potentiel immense pour créer un espace de détente et de loisirs idéal pour toute la famille. La cave, le grenier et le grand garage complètent cet ensemble et offrent des espaces de rangement supplémentaires.

Cette propriété est conforme aux normes PMR, garantissant un accès facile pour tous. La vue sur la campagne environnante est un véritable havre de paix, où vous pourrez vous ressourcer au quotidien.

Possibilité de créer plusieurs appartements, les plans ainsi que le permis sont à disposition.

Imaginez-vous vivre dans cette maison, entouré de nature, tout en bénéficiant de la proximité des commodités. À 5 minutes à pied, vous trouverez un bus, une maternelle et un élémentaire. À 10 minutes à pied, une crèche, une

alimentation générale et plusieurs médecins généralistes sont accessibles. Enfin, à 5 minutes à pied, vous pourrez profiter de deux restaurants pour vos soirées gourmandes.

Ne manquez pas cette opportunité unique de vivre dans une maison de campagne alliant charme, confort et commodités. Contactez IMOLOGI & CO PONTARLIER dès aujourd'hui

Annonce visible sur <http://www.repimmo.com> sous la REF n°18103253



voir tous les détails sur ce bien http://www.repimmo.com/petite_annonces_immobiliere/18103253/maison-a_vendre-levier-25.php

Vente Prestige CHAUDEFONTAINE (Doubs - 25)

Surface : 452 m²

Surface terrain : 11748 m²

Surface séjour : 60 m²

Nb pièces : 10 pièces

Chambres : 5 chambres

SDB : 1 salle de bains

Année de construction : 1850

Prix : 1095000 €

Réf : VM689-- -



Description détaillée :

Situé à Marchaux, ce majestueux domaine de 1,17 hectare vous plonge dans un écrin de verdure, clos et sans vis-à-vis, offrant une intimité rare et une immersion totale dans la nature. Érigée en 1850, cette propriété d'exception allie authenticité, caractère et modernité avec harmonie, à travers ses trois bâtisses en pierre restaurées, où chaque détail a été pensé pour préserver l'âme des lieux.

Une bâtisse principale aux matériaux nobles

Dès que vous franchissez le seuil de la demeure principale, vous êtes immédiatement séduit par son atmosphère élégante et intemporelle. Le rez-de-chaussée baigné de lumière naturelle s'ouvre sur une vaste pièce de vie où pierres apparentes et poutres de bois créent une ambiance chaleureuse. Un grand coin repas avec cheminée à foyer ouvert et four, jouxte une cuisine indépendante entièrement équipée.

Un étage dédié au bien-être et à la détente

À l'étage, découvrez une vaste salle de loisirs, idéale pour les moments de farniente, où les poutres apparentes et les hauts plafonds inclinés ajoutent du charme à l'espace. Cette pièce abrite également un billard et de nombreux espaces de détente, ainsi que plusieurs chambres, dont une grande chambre parentale aménagée.

Un espace convivial à proximité de la piscine

L'un des bâtiments, situé à proximité de la piscine, est dédié à la convivialité et à la détente. Sous une majestueuse charpente en bois, une grande salle à manger avec cheminée en pierre invite aux repas chaleureux et aux moments partagés. Les poutres massives et les murs en pierre brute créent une atmosphère authentique, propice à la convivialité.

Un potentiel infini

Le troisième bâtiment, actuellement en rénovation, offre un grand potentiel pour les passionnés de rénovation et les amoureux de biens au caractère affirmé. Il représente une opportunité unique pour créer un espace personnalisé.

Un domaine rare, à l'abri des regards

Venez découvrir ce domaine atypique, où nature et authenticité

Annnonce visible sur <http://www.repimmo.com> sous la REF n°18072879



voir tous les détails sur ce bien http://www.repimmo.com/petite_annonces_immobiliere/18072879/prestige-a_vendre-chaudefontaine-25.php

Vente Appartement PONTARLIER (Doubs - 25)

Surface : 53 m²

Surface séjour : 21 m²

Nb pièces : 3 pièces

Chambres : 2 chambres

Année de construction : 1948

Prix : 162000 €

Réf : VA2460-- -



Description détaillée :

Spécial premier achat à Pontarlier

Imaginez-vous dans un appartement T3 rénové avec soin en 2017, offrant une surface habitable de 71m² (53,15m² en Loi Carrez). Situé dans une petite copropriété au troisième étage d'un immeuble, cet appartement vous promet une vue imprenable sur la ville de Pontarlier. Le bon standing de cet appartement se traduit par un intérieur en bon état et des parties communes bien entretenues.

L'appartement dispose de deux chambres spacieuses et lumineuses, idéales pour accueillir une famille ou des amis. La salle d'eau et les toilettes indépendantes offrent confort et praticité au quotidien. La cuisine aménagée et équipée est un véritable atout, où vous pourrez préparer de délicieux repas en ayant la vue sur le jardin et les hauteurs de Pontarlier.

Les ouvertures en PVC garantissent une isolation thermique et acoustique optimale, vous assurant un confort de vie tout au long de l'année. Un stationnement extérieur est également disponible pour votre véhicule.

Le jardin commun est un véritable havre de paix, parfait pour se détendre après une journée bien remplie.

Cet appartement est idéalement situé, à proximité de nombreuses commodités. À 5 minutes à pied, vous trouverez un arrêt de bus, une alimentation générale et plusieurs restaurants. En voiture, à 5 minutes, vous accéderez à un hôpital et à plusieurs crèches. Les écoles maternelles, élémentaires et collèges sont accessibles à pied en seulement 10 minutes. Plusieurs parcs et jardins, ainsi que des médecins généralistes, sont également à proximité.

Ne manquez pas cette opportunité de vivre dans un cadre de vie exceptionnel. Contactez-nous dès maintenant pour organiser une visite et découvrir votre futur chez vous.

L'IMMOBILIERE 25
4 rue de la Gare
25300 PONTARLIER
Tel : 03.81.38.96.08
E-Mail : limmobiliere25@gmail.com

Catalogue PDF généré
par <http://www.repimmo.com>

Annonce visible sur <http://www.repimmo.com> sous la REF n°18026072



voir tous les détails sur ce bien http://www.repimmo.com/petite_annonces_immobiliere/18026072/appartement-a_vendre-pontarlier-25.php

Vente Appartement PONTARLIER (Doubs - 25)

Surface : 85 m²

Surface séjour : 20 m²

Nb pièces : 3 pièces

Chambres : 2 chambres

Année de construction : 1939

Prix : 299000 €

Réf : VA2201-- -



Description détaillée :

Attention : Découvrez un appartement d'exception situé au coeur de Pontarlier, une ville où charme et modernité se rencontrent.

Intérêt : Niché dans un immeuble de 1939, cet appartement T3 a été entièrement rénové en 2022, offrant un cadre de vie contemporain et élégant. Avec une surface habitable de 85 m², il se compose de trois pièces, dont un séjour spacieux de 20 m², deux chambres confortables, une salle d'eau et un WC séparé. La terrasse de 49 m² et le jardin privatif offrent un espace extérieur idéal pour se détendre et profiter des beaux jours.

Les petits plus: Un garage ! et une cave de 20m².

Le chauffage individuel au gaz, le poêle à granulés et son insert bois ainsi que son exposition traversante garantissent un confort optimal et une luminosité naturelle tout au long de la journée.

Action : Ne manquez pas cette opportunité unique de vivre dans un appartement de grand standing décoré avec goût. Contactez-nous dès aujourd'hui pour organiser une visite et découvrir ce bijou immobilier.

Cet appartement est idéalement situé à proximité de nombreuses commodités. À 5 minutes à pied, vous trouverez une



voir tous les détails sur ce bien http://www.repimmo.com/petite_annonces_immobiliere/17948587/appartement-a_vendre-pontarlier-25.php

Location Appartement PONTARLIER (Doubs - 25)

Surface : 36 m²

Surface séjour : 22 m²

Nb pièces : 2 pièces

Chambres : 1 chambre

Charges : 53 €

Prix : 814 €/mois

Réf : LA2456-- -



Description détaillée :

Découvrez ce charmant T2 à Pontarlier

Imaginez-vous dans ce cocon douillet de 37m² entièrement meublé, niché au coeur de Pontarlier. Ce bel appartement T2, en bon état, vous offre une pièce de vie lumineuse grâce à ses ouvertures PVC double vitrage et son exposition ouest. Profitez d'une vue apaisante sur le jardin et la terrasse de 16 m² depuis votre séjour, idéal pour vos moments de détente. La cuisine américaine est équipée et ouverte sur la pièce de vie. L'appartement dispose également d'une chambre cosy, d'une salle d'eau et d'un WC indépendant ainsi que d'une cave.

En quelques minutes à pied, vous accéderez à une crèche, une maternelle, des écoles élémentaires et un collège. Vous trouverez également des commerces d'alimentation générale et des restaurants à proximité. Pour vos moments de loisirs, des parcs et jardins sont accessibles en 10 minutes. Côté santé, un hôpital et des médecins généralistes sont à 5 minutes. Enfin, l'appartement est éligible à la fibre.

Commodités à proximité : À 5 min à pied, vous trouverez un arrêt de bus, une crèche, des restaurants et des médecins généralistes. À 10 min à pied, vous accéderez à des écoles, des commerces d'alimentation générale et des parcs. Un hôpital est accessible en 5 min en voiture.

Annnonce visible sur <http://www.repimmo.com> sous la REF n°17940163



voir tous les détails sur ce bien http://www.repimmo.com/petite_annonces_immobiliere/17940163/appartement-location-pontarlier-25.php

Vente Maison METABIEF (Doubs - 25)

Surface : 40 m²

Surface terrain : 210 m²

Surface séjour : 41 m²

Nb pièces : 3 pièces

Chambres : 2 chambres

Prix : 213000 €

Réf : VM647-- -



Description détaillée :

SOUS COMPROMIS

Découvrez ce Charmant Chalet à Métabief

Attention : Imaginez-vous niché au coeur de la magnifique ville de Métabief, entouré par la splendeur naturelle des montagnes du Jura. Ce chalet rénové en 2009, est une véritable invitation à la sérénité et au confort.

Intérêt : Ce chalet, en duplex actuellement loué (congé donné), est un havre de paix avec ses 74m² de surface au sol et ses 50 m² de séjour lumineux. Avec deux niveaux et trois pièces, il offre un espace de vie harmonieux et fonctionnel. La cuisine partiellement équipée et les ouvertures en bois ajoutent une touche chaleureuse et authentique à l'ensemble.

Désir : Visualisez-vous profiter de la terrasse de 21 m², baignée de soleil, arborée et entourée d'un jardin. La vue sur la campagne environnante est un véritable tableau vivant qui change au fil des saisons. Une isolation thermique performante grâce à la laine de roche et des ouvertures en bois qui préservent la chaleur en hiver et la fraîcheur en été.

Action : Ne manquez pas cette opportunité unique de vivre dans un cadre idyllique. Ce chalet est non seulement un investissement sûr, mais aussi un agréable lieu de vie.

Commodités : Situé à 15 minutes à pied du bus et de l'école élémentaire, ce chalet est également à 10 minutes en voiture de la maternelle, du collège, de l'alimentation générale et des restaurants. Un médecin généraliste est accessible en 5 minutes de voiture. Profitez de la tranquillité de la campagne sans sacrifier la commodité des services essentiels.

L'IMMOBILIERE 25
4 rue de la Gare
25300 PONTARLIER
Tel : 03.81.38.96.08
E-Mail : limmobiliere25@gmail.com

Catalogue PDF généré
par <http://www.repimmo.com>

Contact Marlène LOCATELLI / 06 78 17 69 76

Annonce visible sur <http://www.repimmo.com> sous la REF n°17940162



voir tous les détails sur ce bien http://www.repimmo.com/petite_annonces_immobiliere/17940162/maison-a_vendre-metabief-25.php

Vente Maison OYE-ET-PALLET (Doubs - 25)

Surface : 196 m²

Surface terrain : 6300 m²

Surface séjour : 24 m²

Nb pièces : 7 pièces

Chambres : 5 chambres

Année de construction : 1773

Prix : 1200000 €

Réf : VM663-- -



Description détaillée :

Découvrez l'Authenticité de ce Manoir de charme.

Attention : Plongez dans l'histoire et le charme d'une demeure datant de 1773 ayant hébergé durant la révolution française des prêtres réfractaires.

Son architecture et son positionnement gardent l'esprit d'un joli passé

Intérêt : Avec ses 200 m² de surface habitable et ses 7 pièces, refait entièrement à neuf, ces murs vous proposent un espace de vie généreux et fonctionnel. Profitez d'un séjour lumineux, de 5 chambres spacieuses, d'une cuisine équipée et aménagée, ainsi que d'1 salle de d'eau rénovée et 2 WC indépendants.

Mais également d'un chalet indépendant de 37m² composée de 2 chambres, d'une salle d'eau, d'une pièce de vie et d'une terrasse.

Cette annexe peut aussi bien être considérée comme un complément de revenus locatifs en RBNB, ou tout simplement en réserve pour y accueillir sa famille et ses amis.

Désir : Imaginez-vous vivre dans cette demeure où chaque détail a été pensé pour votre confort et où vous posez vos valises. La terrasse de 70 m² vous invite à des moments de détente en plein air, tandis que le parc de 6380 m² clôturé et arboré vous offre un espace verdoyant pour toutes vos activités extérieures. La maison dispose également de plusieurs caves, dont une cave voûtée avec une hydrométrie parfaite à la conservation de vos plus beaux crus.

Profitez également d'un grenier à exploiter, vous offrant un potentiel de rangement ou d'agrandissement exceptionnel.

Action : Ne manquez pas cette opportunité unique de devenir propriétaire de cette demeure d'exception, pour y vivre bien sur et pourquoi pas un projet professionnel?

Commodités : Profitez de la proximité des commodités essentielles. À 5 minutes en voiture, vous trouverez une maternelle, une école élémentaire, un restaurant et un bus. À 10 minutes en voiture, découvrez plusieurs crèches, un collège, des médecins généralistes et des commerces d

Annnonce visible sur <http://www.repimmo.com> sous la REF n°17937559



voir tous les détails sur ce bien http://www.repimmo.com/petite_annonces_immobiliere/17937559/maison-a_vendre-oye_et_pallet-25.php

Vente Appartement HOPITAUX-NEUFS (Doubs - 25)

Surface : 164 m²

Surface séjour : 64 m²

Nb pièces : 10 pièces

Chambres : 5 chambres

Année de construction : 1991

Prix : 420000 €

Réf : VA2451-- -



Description détaillée :

LOFT, 2 Garages, Les Hopitaux vieux.

Bien atypique. Anciennement 2 appartements distincts (lots déjà créés) rassemblés actuellement en un seul loft mais pouvant tout à fait être scindés à nouveaux et très facilement.

La surface totale de cet appartement est de 165 m² et offre un cadre de vie idéal pour ceux qui recherchent l'excellence et le bien-être.

Avec ses 10 pièces spacieuses ultra lumineuses, ce duplex vous invite à une vie harmonieuse et fonctionnelle. Les hauts plafonds de 2.65 mètres ajoutent une touche de grandeur à chaque pièce, créant une atmosphère aérée et accueillante.

Imaginez-vous profiter de la vue dégagée depuis votre salon, ou encore organiser des dîners mémorables dans votre spacieuse salle à manger. Chaque pièce est conçue pour offrir un maximum de confort et de convivialité. Le cellier, un atout supplémentaire, vous offre un espace de stockage pratique et sécurisé.

Mais ce n'est pas tout: Juste en dessous de l'appartement profité de deux garages.

Situé au premier et au deuxième étage du bâtiment, ce duplex est idéalement placé pour profiter pleinement de la vie locale. À seulement 5 minutes à pied, vous trouverez un arrêt de bus, plusieurs crèches et des commerces d'alimentation générale. En voiture, à 5 minutes, vous accéderez à une école maternelle et une école élémentaire. Le collège le plus proche est à 10 minutes en voiture. Vous pourrez également savourer une cuisine variée dans les nombreux restaurants situés à proximité.

Enfin, un médecin généraliste est accessible à 15 minutes à pied, assurant ainsi un accès rapide aux soins de santé. Les Hôpitaux-Neufs offrent un cadre de vie paisible et agréable, avec de nombreuses commodités à portée de main. Ce duplex est l'endroit idéal pour élever une famille ou simplement profiter de la tranquillité et du confort qu'il offre.

Ne manquez pas cette opportunité unique de vivre dans un cadre exceptionnel.

Annnonce visible sur <http://www.repimmo.com> sous la REF n°17881440



voir tous les détails sur ce bien http://www.repimmo.com/petite_annonces_immobiliere/17881440/appartement-a_vendre-hopitaux_neufs-25.php

Location Appartement DOUBS (Doubs - 25)

Surface : 70 m²

Surface séjour : 19 m²

Nb pièces : 3 pièces

Chambres : 2 chambres

SDB : 1 salle de bains

Année de construction : 2005

Charges : 90 €

Prix : 1000 €/mois

Réf : LA2453-- -



Description détaillée :

Découvrez ce Magnifique Appartement T3 de Grand Standing à Doubs

Bienvenue dans cet appartement T3 de grand standing situé à Doubs, une véritable perle rare nichée au coeur d'un environnement paisible et verdoyant. Construit en 2005, cet appartement de 70 m² allie charme et modernité, offrant un cadre de vie exceptionnel pour ceux qui recherchent le confort et l'élégance.

Un Intérieur Raffiné et Fonctionnel

Dès que vous franchissez le seuil de cet appartement, vous êtes immédiatement séduit par son aménagement soigné et ses finitions de qualité. Le séjour de 19 m², avec ses grandes ouvertures en PVC, baigne la pièce d'une lumière naturelle, créant une atmosphère chaleureuse et accueillante. La cuisine, aménagée et équipée, est un véritable espace de convivialité, parfait pour partager des moments de bonheur en famille ou entre amis.

Des Espaces de Vie Bien Définis

Cet appartement se compose de deux chambres spacieuses, offrant un havre de paix pour des nuits reposantes. La salle de bains, moderne et fonctionnelle, est un véritable cocon de bien-être. Un WC indépendant ajoute une touche de praticité supplémentaire.

Un Emplacement Idéal

Situé au deuxième étage d'un immeuble de deux étages, cet appartement bénéficie d'une vue sur la campagne environnante. Vous pourrez profiter de la tranquillité de la nature tout en étant à proximité de toutes les commodités nécessaires. En effet, plusieurs commodités se trouvent à quelques minutes de marche ou en voiture, telles que des écoles, des restaurants, des parcs et jardins, ainsi qu'un hôpital, garantissant un quotidien pratique et agréable.

Des Prestations de Qualité

Cet appartement dispose également de nombreux atouts tels qu'une cave et emplacement véhicule un sous-sol. N'oublions pas le balcon.

Un Potentiel Infini

Imaginez-vous vivre dans cet appartement, entouré de verdure et de sérénité. Que ce soit pour une vie de famille cet appartement de grand standing à

Annnonce visible sur <http://www.repimmo.com> sous la REF n°17881439



voir tous les détails sur ce bien http://www.repimmo.com/petite_annonces_immobiliere/17881439/appartement-location-doubs-25.php

Vente Appartement PONTARLIER (Doubs - 25)

Surface : 103 m2

Surface séjour : 28 m2

Nb pièces : 4 pièces

Chambres : 3 chambres

SDB : 1 salle de bains

Année de construction : 1948

Prix : 275000 €

Réf : VA2361-- -



Description détaillée :

Attention ! Découvrez ce magnifique appartement T4 très atypique, en duplex et situé en plein coeur du centre ville de Pontarlier, une ville où charme et modernité se rencontrent.

Intérêt ! Ce bien de 104 m², entièrement rénové en 2020, offre un cadre de vie exceptionnel. Niché au 2^{ème} étage d'un immeuble de standing, il bénéficie d'une exposition sud-ouest qui inonde les pièces de lumière naturelle. Le séjour de 30 m², avec ses ouvertures en bois à double vitrage, est un véritable écrin de convivialité. La cuisine indépendante est aménagée et équipée.

Désir ! Imaginez-vous dans ce cocon douillet, avec ses 3 chambres spacieuses, sa salle de bains et sa salle d'eau, ainsi que ses 2 WC indépendants. Le balcon, véritable prolongement de l'appartement, vous offre un espace privilégié pour profiter des beaux jours. La cave complète ce tableau idyllique.

Action ! Ne manquez pas cette opportunité unique. Contactez-nous dès maintenant pour organiser une visite et découvrir ce bijou immobilier.

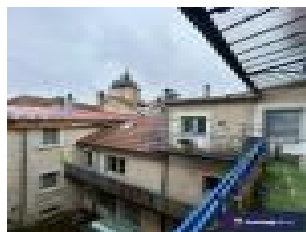
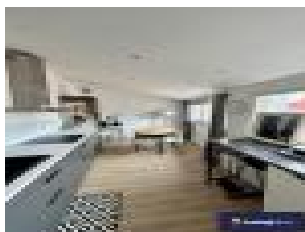
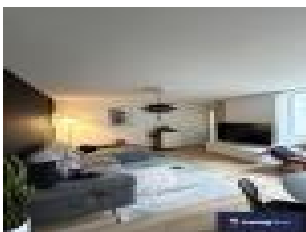
Cet appartement est idéalement situé, à proximité de nombreuses commodités. À 5 minutes à pied, vous trouverez un bus, une crèche, une maternelle, un collège, une alimentation générale, un restaurant et un médecin généraliste. À 10 minutes à pied, vous accéderez à plusieurs écoles élémentaires, un parc et jardin, un hôpital et plusieurs restaurants. Pontarlier est également éligible à la fibre, garantissant une connexion internet rapide et fiable.

Contact: Marlène LOCATELLI 06.78.17.69.76

L'IMMOBILIERE 25
4 rue de la Gare
25300 PONTARLIER
Tel : 03.81.38.96.08
E-Mail : limmobiliere25@gmail.com

Catalogue PDF généré
par <http://www.repimmo.com>

Annonce visible sur <http://www.repimmo.com> sous la REF n°17825493



voir tous les détails sur ce bien http://www.repimmo.com/petite_annonces_immobiliere/17825493/appartement-a_vendre-pontarlier-25.php

Location Appartement LONGEVILLES-MONT-D'OR (Doubs - 25)

Surface : 45 m2

Surface séjour : 20 m2

Nb pièces : 2 pièces

Chambres : 1 chambre

Année de construction : 2022

Charges : 90 €

Prix : 1040 €/mois

Réf : LA2448-- -



Description détaillée :

Au coeur du village des Longevilles Mont d'Or. Dans la toute récente résidence 'LE ROCHE D'OR 1', venez visiter ce superbe F2 complètement neuf. Vous disposez, d'un cellier, d'une salle d'eau, d'une chambre de 12m2, et d'une cuisine équipée et aménagée ouverte sur la pièce de vie, et donnant accès direct sur une terrasse de 12,73m2.

Mais également d'une place de stationnement privée, et d'un box ouvert en sous-sol.

Profitez du nouveau système de chauffage VMC double flux et d'un chauffage d'appoint radiant au sol.

Disponible immédiatement.

Annnonce visible sur <http://www.repimmo.com> sous la REF n°17811631



voir tous les détails sur ce bien http://www.repimmo.com/petite_annonces_immobiliere/17811631/appartement-location-longevilles_mont_d_or-25.php

Vente Maison PONTARLIER (Doubs - 25)

Surface : 101 m²

Surface terrain : 160 m²

Surface séjour : 21 m²

Nb pièces : 4 pièces

Chambres : 3 chambres

SDB : 1 salle de bains

Année de construction : 1930

Prix : 290000 €

Réf : VM632-- -



Description détaillée :

Découvrez cette charmante maison de ville à Pontarlier

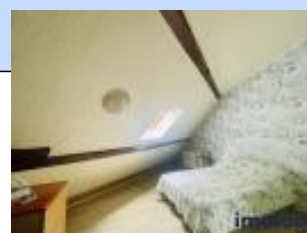
IMOLOGI PONTARLIER, vous propose à la vente cette charmante maison mitoyenne, construite en 1930, Avec ses 138 m² habitables répartis sur 2 niveaux, elle vous offre 5 pièces dont 3 chambres, une salle de bains et une salle d'eau. La cuisine, indépendante, est partiellement équipée,

Les ouvertures en PVC double vitrage laissent entrer la lumière naturelle et vous offrent une vue imprenable sur le jardin de 46 m². Profitez de la terrasse pour des moments de détente ensoleillés.

Un grand garage, un atelier et une cave complètent ce bien.

Cette maison nécessite quelques travaux de rénovation pour révéler tout son potentiel. Elle est équipée d'un chauffage individuel.

Située à Pontarlier, à proximité des commodités : crèche, écoles, collège, alimentation générale, restaurant, parc et jardin, hôpital et médecins généralistes, tous accessibles en quelques minutes à pied.



voir tous les détails sur ce bien http://www.repimmo.com/petite_annonces_immobiliere/17811630/maison-a_vendre-pontarlier-25.php

Vente Appartement PONTARLIER (Doubs - 25)

Surface : 29 m²

Nb pièces : 1 pièce

Prix : 85000 €

Réf : VA2432-- -



Description détaillée :

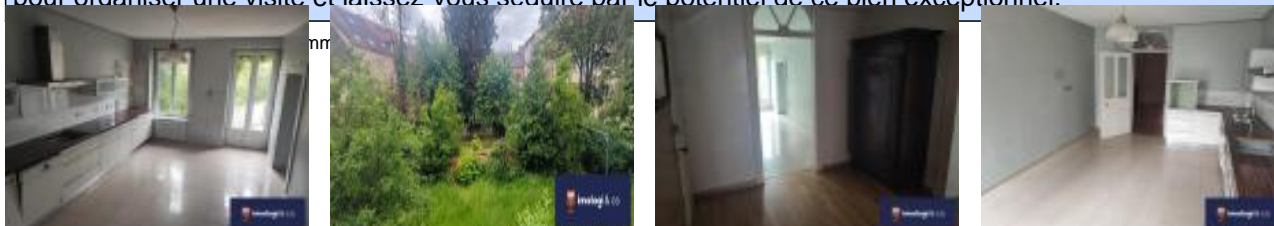
Spécial amateurs de jolis projets.

Niché en plein centre-ville, ce studio de 29,53 m² est un véritable bijou immobilier. Situé au deuxième étage, il offre une vue imprenable sur le jardin, baigné par une lumière naturelle grâce à son exposition sud. Imaginez-vous profiter de chaque matin avec une vue apaisante sur un écrin de verdure, tout en étant à proximité de toutes les commodités nécessaires.

Ce studio, nécessite quelques petits travaux de rénovation.

Vivre dans ce studio, c'est profiter d'un emplacement privilégié à Pontarlier. À seulement 5 minutes à pied, vous trouverez une crèche, deux maternelles, deux écoles élémentaires, un médecin généraliste et une alimentation générale. En 10 minutes, vous accéderez à deux collèges, un hôpital, et plusieurs parcs et jardins. Pour les gourmands, 28 restaurants sont accessibles en 5 minutes de marche, offrant une diversité culinaire exceptionnelle.

Ne manquez pas cette occasion unique de transformer ce studio en votre nid douillet. Contactez-nous dès aujourd'hui pour organiser une visite et laissez-vous séduire par le potentiel de ce bien exceptionnel.



voir tous les détails sur ce bien http://www.repimmo.com/petite_annonces_immobiliere/17755032/appartement-a_vendre-pontarlier-25.php

Vente Appartement PONTARLIER (Doubs - 25)

Surface : 31 m²

Nb pièces : 1 pièce

Prix : 85000 €

Réf : VA2434-- -



Description détaillée :

Investisseur faites vos jeux !

Niché au coeur de Pontarlier, cet appartement de 31.59 m² est un véritable bijou à découvrir. Situé au 1er étage, il offre une vue imprenable sur la rue animée de la ville, baignée par une lumière naturelle grâce à son exposition Est. Ce studio est idéal pour un premier achat, un investissement locatif ou un RBNB.

L'appartement se compose d'une pièce principale lumineuse et d'un WC indépendant.

Ce bien nécessite des travaux de rénovation, ce qui vous offre l'opportunité de personnaliser votre espace selon vos goûts et vos besoins et votre budget. Il est déjà équipé d'un compteur d'eau individuel, de son compteur LINKY, et des évacuations.

Ce studio est parfaitement situé à proximité de nombreuses commodités. En seulement 5 minutes à pied, vous trouverez des crèches, des écoles maternelles et élémentaires, ainsi que des commerces d'alimentation générale et des restaurants. Pour les besoins de santé, un médecin généraliste est également à proximité. En 10 minutes, vous accéderez à des collèges, des parcs et jardins, ainsi qu'à un hôpital.



Transformer ce studio en un véritable cocon douillet. Contactez-nous dès
aujourd'hui pour plus d'informations et laissez libre cours à votre imagination !

voir tous les détails sur ce bien http://www.repimmo.com/petite_annonces_immobiliere/17755031/appartement-a_vendre-pontarlier-25.php

Vente Appartement PONTARLIER (Doubs - 25)

Surface : 44 m²

Surface séjour : 27 m²

Nb pièces : 2 pièces

Prix : 105000 €

Réf : VA2436-- -



Description détaillée :

Découvrez ce charmant appartement T2 à Pontarlier

Niché au coeur de Pontarlier, cet appartement de 44,94 m² est une véritable pépite à ne pas manquer. Idéalement situé au 1er étage, ce bien offre une vue imprenable sur la rue animée et bénéficie d'une exposition est, garantissant une luminosité naturelle tout au long de la journée.

Le séjour de 27 m² est le coeur battant de cet appartement.

Cet appartement dispose également d'un compteur d'eau individuel ainsi que son compteur LINKY.

Ce bien regorge de potentiel et d'opportunités pour y apporter votre touche personnelle.

Pontarlier, une ville dynamique et accueillante, offre un cadre de vie idéal. À seulement 5 minutes à pied, vous trouverez une crèche, deux maternelles, deux écoles élémentaires, un médecin généraliste et quatre commerces d'alimentation générale. Pour vos sorties gourmandes, 28 restaurants sont accessibles en quelques minutes de marche. Pour les amoureux de la nature, quatre parcs et jardins sont à 10 minutes de marche, ainsi qu'un hôpital et deux collèges.



voir tous les détails sur ce bien http://www.repimmo.com/petite_annonces_immobiliere/17755030/appartement-a_vendre-pontarlier-25.php

Vente Maison HAUTERIVE-LA-FRESSE (Doubs - 25)

Surface : 202 m²

Surface terrain : 1932 m²

Nb pièces : 7 pièces

Chambres : 4 chambres

SDB : 1 salle de bains

Prix : 395000 €

Réf : VM495-- -



Description détaillée :

Sous Compromis

Coup de coeur à 10 minutes de Pontarlier

Imologi vous propose de visiter cette maison coup de coeur à 10 minutes de Pontarlier.

Au calme absolu: 202 m² habitable sur 19 ares de terrain.

4 chambres, cuisine aménagée équipée, une salle de bains et une salle d'eau. Cheminée, garages et espace vert.

Vous avez également la possibilité de créer deux appartements avec entrées indépendantes.

Et possibilité d'y ajouter 2 granges en annexe.

Contactez rapidement nos imologues pour plus de renseignements.

Annonce visible sur <http://www.repimmo.com> sous la REF n°17275080



voir tous les détails sur ce bien http://www.repimmo.com/petite_annonces_immobiliere/17275080/maison-a_vendre-hauterive_la_fresse-25.php

Vente Terrain BONNAY (Doubs - 25)

Surface : 681 m2

Prix : 71505 €

Réf : VT115-- -



Description détaillée :

Au nord de Besançon, sur la commune de Bonnay TERRAINS viabilisés LIBRE CONSTRUCTEUR à visiter !

Les quatre dernières parcelles vous offrent une vue imprenable et attendent votre projet de construction.

Nous vous accompagnons tout au long de votre aventure vers la maison de vos rêves.

Un appel suffit pour commencer à se projeter.

Annnonce visible sur <http://www.repimmo.com> sous la REF n°17128358



voir tous les détails sur ce bien http://www.repimmo.com/petite_annonces_immobiliere/17128358/terrain-a_vendre-bonnay-25.php

Vente Terrain BONNAY (Doubs - 25)

Surface : 698 m²

Prix : 73290 €

Réf : VT113-- -



Description détaillée :

Au nord de Besançon, sur la commune de Bonnay TERRAIN viabilisé LIBRE CONSTRUCTEUR à visiter !

D'une contenance de 698m², cette parcelle vous offre une vue imprenable et attend votre projet de construction.

Nous vous accompagnons tout au long de votre aventure vers la maison de vos rêves.

Un appel suffit pour commencer à se projeter.

Annnonce visible sur <http://www.repimmo.com> sous la REF n°17128356



voir tous les détails sur ce bien http://www.repimmo.com/petite_annonces_immobiliere/17128356/terrain-a_vendre-bonnay-25.php

Location Appartement JOUGNE (Doubs - 25)

Surface : 63 m²

Nb pièces : 2 pièces

Chambres : 1 chambre

Charges : 90 €

Prix : 900 €/mois

Réf : LA2254-- -



Description détaillée :

F2 A LA FRONTIERE EN EXCELLENT ÉTAT

À louer : découvrez cet appartement de 2 pièces de 63 m² à Jougne (25370). Il offre une chambre, une cuisine aménagée équipée et une salle d'eau.

Pour une solution de rangement supplémentaire, cet appartement dispose d'une cave.

Il se situe au 2e et dernier étage d'un petit immeuble de haut standing. L'intérieur de l'appartement est en excellent état.

Le loyer mensuel de cet appartement est de 900 E CC, avec 90 E mensuels de charges. Un dépôt de garantie de 810 E est demandé.

Il sera disponible le 08/01/2024.

Contactez nos conseillers pour obtenir de plus amples renseignements sur ce T2 en location à Jougne.

Annnonce visible sur <http://www.repimmo.com> sous la REF n°16739740



voir tous les détails sur ce bien http://www.repimmo.com/petite_annonces_immobiliere/16739740/appartement-location-jougne-25.php

Location Appartement PONTARLIER (Doubs - 25)

Surface : 39 m²

Surface séjour : 20 m²

Nb pièces : 2 pièces

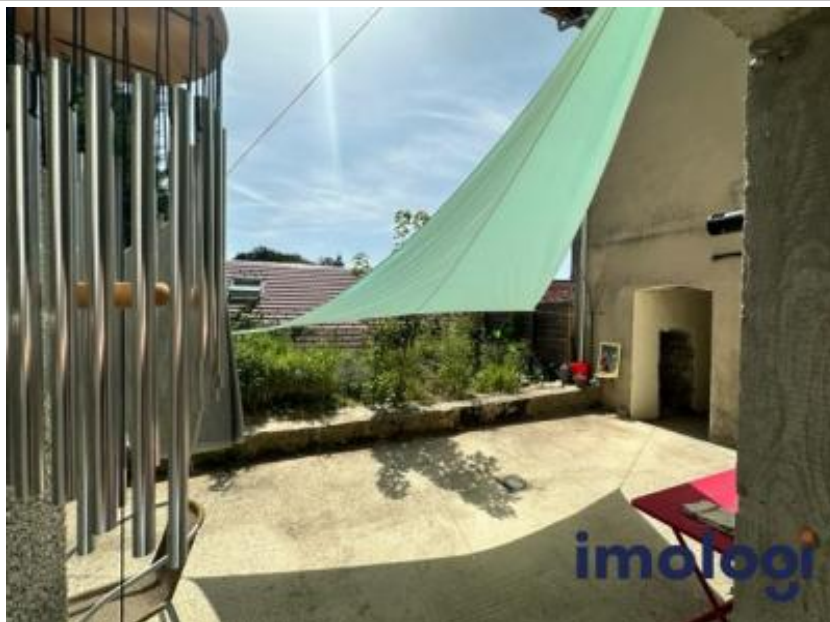
Chambres : 1 chambre

Année de construction : 2020

Charges : 30 €

Prix : 650 €/mois

Réf : LA2236-- -



Description détaillée :

A deux pas de centre ville de Pontarlier, IMOLOGI vous propose un appartement meublé de type T2 en RDV, composé d'une chambre, d'une cuisine équipée et aménagée ouverte sur la pièce de vie et donnant accès direct sur la terrasse et le terrain. Une salle d'eau et un cellier.

Chauffage électrique et poêle à granulés.

Annnonce visible sur <http://www.repimmo.com> sous la REF n°16655449



voir tous les détails sur ce bien http://www.repimmo.com/petite_annonces_immobiliere/16655449/appartement-location-pontarlier-25.php

Vente Appartement PONTARLIER (Doubs - 25)

Surface : 105 m2

Surface séjour : 31 m2

Nb pièces : 5 pièces

Chambres : 3 chambres

Prix : 244000 €

Réf : VA2223-- -



Description détaillée :

Sous compromis : Sur l'axe Centre ville - La Gare de Pontarlier, découvrez cet appartement de 105m2, refait à neuf, et idéal pour une famille nombreuse. Il est composé de 3 chambres, d'un dressing de 7m2, d'une salle d'eau spacieuse, d'une buanderie, d'une cuisine totalement équipée et aménagée et d'une lumineuse pièce de vie de 38m2.

Vous disposez également d'une cave.

Chauffage individuel au gaz.

Tous les types d'établissements scolaires sont implantés à moins de 5 minutes à pied. Niveau transports en commun, on trouve la gare de Pontarlier juste à côté mais aussi un accès direct à la nationale N57.

Aucun travaux à prévoir, vous posez vos valises.

Annnonce visible sur <http://www.repimmo.com> sous la REF n°16620822



voir tous les détails sur ce bien http://www.repimmo.com/petite_annonces_immobiliere/16620822/appartement-a_vendre-pontarlier-25.php

Vente Maison BONNEVAUX (Doubs - 25)

Surface : 173 m²

Surface terrain : 2430 m²

Surface séjour : 47 m²

Nb pièces : 7 pièces

Chambres : 4 chambres

SDB : 1 salle de bains

Année de construction : 2017

Prix : 510000 €

Réf : VM490-- -



Description détaillée :

Sous compromis : MAISON 7 PIÈCES AVEC TERRAIN - INTÉRIEUR EN EXCELLENT ÉTAT

Sur la commune de Bonnevaux, maison de 7 pièces de 157 m² éditée sur 1300 m² de terrain. Cette maison, avec vue dégagée, est orientée au Sud - Sud / Ouest. C'est une maison neuve (2017) et s'agence comme suit : Une cuisine équipée et aménagée ouverte sur l'espace à vivre avec accès direct sur la terrasse et le jardin. Quatre chambres et un bel espace mezzanine de 35m². Elle propose aussi une salle d'eau, une salle de bains et des toilettes aux 2 niveaux. Elle est équipée d'un chauffage fonctionnant au bois, avec un passage du conduit poujolat en mezzanine. Précisons ici que le poêle de marque RIKA possède une gestion automatique du tirage (conforme RT 2012). Et d'un chauffage au sol alimenté par une chaudière électrique. L'intérieur de la maison est en excellent état. Une terrasse de 120 m² de surface et un jardin la complètent, un gain de confort et d'espace bienvenu. Concernant le stationnement des véhicules, elle possède deux places de parking en intérieur et six places de parking en extérieur dont un abri véhicule sous la terrasse. Précisons ici que l'enrobé est fait. Cette maison repose sur un sous-bassement en parpaing et abrite non seulement les espaces véhicules mais également une buanderie carrelée de 19m² avec présence d'un adoucisseur d'eau. Mais aussi d'un espace de stockage semi-ouvert sur l'extérieur (avec électricité et eau). Le gros plus, la maison est maintenue par des contrats de garantie décennale et de dommage-ouvrage. L'assainissement est conforme : eaux pluviales en puit perdu. La fibre est présente depuis 2 ans. Profitez également d'un terrain, constructible également d'environ 1000m² sur l'arrière de la maison. (terrain comoris dans le prix).



voir tous les détails sur ce bien http://www.repimmo.com/petite_annonces_immobiliere/16620821/maison-a_vendre-bonnevaux-25.php

Vente Maison MONTPERREUX (Doubs - 25)

Surface : 27 m2

Nb pièces : 1 pièce

Chambres : 1 chambre

Année de construction : 1847

Prix : 178000 €

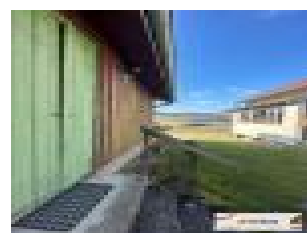
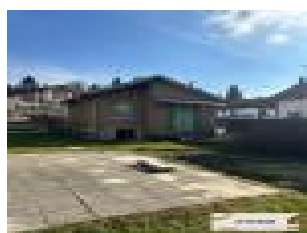
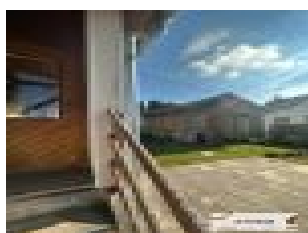
Réf : VM443-- -



Description détaillée :

Sous compromis : Un véritable havre de paix, aux abords de notre charmant Lac Saint Point. Situées sur la rive droite du lac, cet endroit vous fascinera par le caractère singulier de ce petit groupement de 3 maisons avec étang. Maison de pêcheur de 27,05m2 comprenant un espace cuisine ainsi qu'un espace salon ou grand dortoir. Elle possède un terrain, et un accès direct au Lac sans oublier la chanceuse présence d'une source naturelle. 'Un p'tit coin de paradis ' dans un village de pêcheurs très propice à la détente, idéal pour se changer les idées et se promener dans un espace hors du temps.

Annonce visible sur <http://www.repimmo.com> sous la REF n°16611164



voir tous les détails sur ce bien http://www.repimmo.com/petite_annonces_immobiliere/16611164/maison-a_vendre-montperreux-25.php

Vente Immeuble PONTARLIER (Doubs - 25)

Surface : 310 m2

Prix : 630000 €

Réf : VI063-- -



Description détaillée :

En plein coeur du Centre ville de Pontarlier.

Imologi vous fait plaisir et vous propose en exclusivité cet immeuble en monopropriété de rapport.

Composé d'un local commercial exploité en tant que bijouterie, d'un F4, d'un F3, d'un F4 duplex.

Mais également d'un garage, d'une cour intérieure et de 2 grandes caves enterrées.

Les monopropriétés se font rares ... alors n'attendez pas.

Annnonce visible sur <http://www.repimmo.com> sous la REF n°16591239