



MELIMMO

10 rue mervil 25300 PONTARLIER

Tel : 06.76.55.52.84

E-Mail : melimmobilier@yahoo.com

Vente Appartement PONTARLIER (Doubs - 25)

Surface : 63 m²

Nb pièces : 4 pièces

Chambres : 2 chambres

Prix : 130000 €

Réf : 431 -



Description détaillée :

A Pontarlier, A 2 min à pied de la place du marché, au rez de chaussée, un appartement 4 pièces d'environ 64 m² à rénover.

Il est composé, d'un couloir, une cuisine, un salon-séjour, deux chambres et de nombreux placards. Possibilité de créer une porte fenêtre donnant accès à la terrasse.

Annexe: une cave, un grenier.

Possibilité d'acquérir l'appartement fini. (devis existants).

Prix: 1250000 euros + honoraires agence 5 000 euros. --

Annonce visible sur <http://www.repimmo.com> sous la REF n°17518841



voir tous les détails sur ce bien http://www.repimmo.com/petite_annonces_immobiliere/17518841/appartement-a_vendre-pontarlier-25.php

Location Appartement PONTARLIER (Doubs - 25)

Surface : 28 m²

Surface séjour : 11 m²

Nb pièces : 2 pièces

Chambres : 1 chambre

Prix : 590 €/mois

Réf : 400_A -



Description détaillée :

Centre-ville de Pontarlier, à 1 min de la place du marché, Appartement d'environ 29 m² habitables, dans une copropriété entretenue, au premier étage avec ascenseur. Il est composé: d'une entrée avec placards, une salle d'eau avec vasque, douche, wc, un cellier. Une cuisine équipée et aménagée ouverte sur salon/chambre. 2 baies vitrées avec volets électriques donnant accès à une terrasse SUD OUEST;

Une cave .

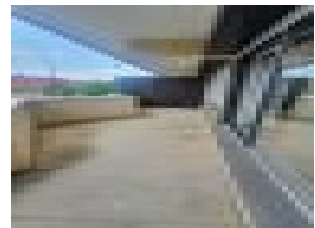
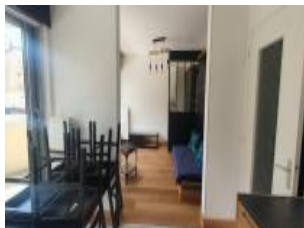
L'appartement est loué meublé.

loyer: 590 euros / mois

Charges: 100 euros/mois(ascenseur, syndic, nettoyage des communs, chauffage, eau, ordures ménagères) .

Disponible au 24 juillet 2024. --

Annnonce visible sur <http://www.repimmo.com> sous la REF n°17502826



voir tous les détails sur ce bien http://www.repimmo.com/petite_annonces_immobiliere/17502826/appartement-location-pontarlier-25.php

Vente Prestige MONTPERREUX (Doubs - 25)

Surface : 61 m²

Surface terrain : 200 m²

Nb pièces : 4 pièces

Prix : 252000 €

Réf : 429 -



Description détaillée :

EXCLUSIVITE! Rare à la vente, venez découvrir cette maison mitoyenne composée de deux appartements indépendants, avec vue sur le lac Saint Point.

Le premier en rez de jardin fait environ 25 m², il comprends une cuisine ouverte sur la pièce à vivre avec baie vitrée et terrasse, un rangement, une salle d'eau avec douche, wc et vasque, une chambre avec dressing intégré.

L'accès du second appartement en duplex se fait par un escalier extérieur et un balcon, il fait environ 53 m². Il comprends une cuisine ouverte sur salon-séjour avec poêle à bois, une salle d'eau avec wc, à l'étage, une grande chambre.

Le terrain de 200 m² est clos et arboré, il dispose d'un grand garage avec rangement et d'un bucher.

Idéal pour tous types de location, première acquisition, résidence secondaire.

A 1 min à pied du lac! proche de toutes commodités. --

Annnonce visible sur <http://www.repimmo.com> sous la REF n°17393208



voir tous les détails sur ce bien http://www.repimmo.com/petite_annonces_immobiliere/17393208/prestige-a_vendre-montperreux-25.php

Vente Terrain LEVIER (Doubs - 25)

Surface : 1200 m²

Prix : 76200 €

Réf : 422 -



Description détaillée :

A Sainte Anne, à, 10 min de Levier, 20 min de Frasne et 30 min de Pontarlier, une parcelle de terrain plat constructible non viabilisée de 1200 m².

Les réseaux électriques sont attenants à la parcelle.

Assainissement : micro station d'épuration à prévoir à la charge acquéreur.

Surface : 1200 m²

Prix du bien : 76200 E

Honoraires à la charge du vendeur --

Annnonce visible sur <http://www.repimmo.com> sous la REF n°17223181



voir tous les détails sur ce bien http://www.repimmo.com/petite_annonces_immobiliere/17223181/terrain-a_vendre-levier-25.php

Vente Prestige GOUX-LES-USIERS (Doubs - 25)

Surface : 190 m²

Surface terrain : 668 m²

Surface séjour : 43 m²

Nb pièces : 11 pièces

Chambres : 5 chambres

SDB : 1 salle de bains

Prix : 268000 €

Réf : 376 -



Description détaillée :

L'agence MELIMMO vous propose cette grande maison familiale de 190 m² habitables à 15 minutes de Pontarlier, dans un cadre verdoyant et au calme absolu.

Elle se compose: d' une entrée, un escalier pour accéder au premier étage à une cuisine équipée en chêne et un cellier adossé, un vaste salon avec cheminée insert, ouvert sur une salle à manger en contrebas de 43 m² avec baie vitrée donnant accès à une terrasse exposée plein sud, sud ouest. 5 chambres dont une suite parentale, une salle de bain et une salle d'eau. De nombreuses dépendances viennent compléter ce bien: très grand garage, combles aménageables, buanderie-chaufferie, atelier, possibilité de créer un deuxième appartement avec une entrée indépendante.

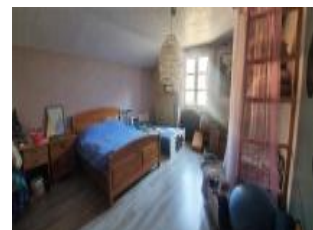
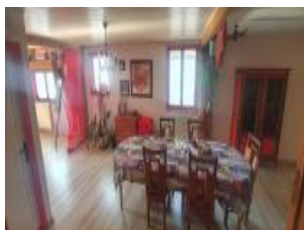
Le tout sur 668 m² de terrain .

"Les informations sur les risques auxquels ce bien est exposé sont disponibles sur le site Géorisques : "

Visite virtuelle !!!!

Prix de vente : 260000 E net vendeur + 8000E d'honoraires agence à la charge acquéreur --

Annnonce visible sur <http://www.repimmo.com> sous la REF n°17169143



voir tous les détails sur ce bien http://www.repimmo.com/petite_annonces_immobiliere/17169143/prestige-a_vendre-goux_les_usiers-25.php

Vente Commerce PONTARLIER (Doubs - 25)

Surface : 78 m²

Nb pièces : 4 pièces

Prix : 270000 €

Réf : 407_a -



Description détaillée :

Un Local commercial de 78 m², situé à 1 min à pied du marché de Pontarlier, avec vue dégagée, au calme sur le Doubs, Exposé SUD, SUD OUEST.

Il se trouve au rez de jardin, il comprends: un hall d'entrée, une pièce de 52 m² baignée de soleil grâce à ses 5 baies vitrées avec accès à 2 terrasses sur le terrain de la copropriété, un wc suspendu et lave mains indépendant, une salle d'eau, une chaufferie-buanderie avec chaudière électrique avec ballon d'eau chaude et une VMC DOUBLE FLUX, deux pièces .

La copropriété a été rénovée en 2017: toiture, isolation des façades par l'extérieur.

Les menuiseries sont en PVC TRIPLE VITRAGE de 2017, les volets électriques à télécommande.

Visiophone.

Nombreux rangements .

Les charges annuelles de la copropriété sont d'environ 1400 euros /an. Elles comprennent: Ordures ménagères, eau froide, nettoyage des parties communes, déneigement, tonte et entretien des espaces verts, ascenseur, frais de syndic).

Ce bien d'exception saura vous charmer par son emplacement au calme absolu et à 1 min du centre-ville.

Ce bien était anciennement un cabinet dentaire.

Prix de vente: 260 000 euros



voir tous les détails sur ce bien http://www.repimmo.com/petite_annonces_immobiliere/17053926/commerce-a_vendre-pontarlier-25.php

Vente Commerce PONTARLIER (Doubs - 25)

Surface : 58 m²

Nb pièces : 3 pièces

Prix : 160000 €

Réf : 415 -



Description détaillée :

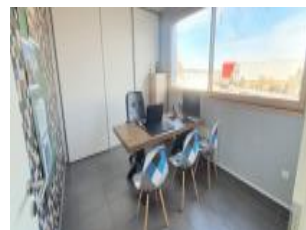
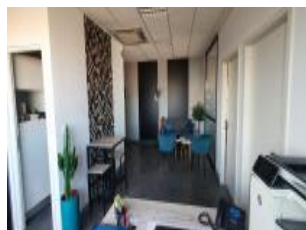
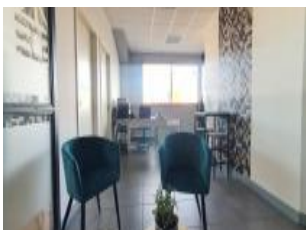
A VENDRE! dans le secteur des Grands Planchants à Pontarlier, au premier étage, MURS COMMERCIAUX de 58 m², comprenant: une vaste pièce faisant office d'accueil avec des placards, deux grands bureaux dont un avec des placards incorporés, une cuisine équipée .

Le local se situe à côté du Buffalo Grill, nombreuses places de parking attenante au bâtiment.

Possibilité de reprendre la SCI en place avec un taux avantageux.

--

Annnonce visible sur <http://www.repimmo.com> sous la REF n°17039661



voir tous les détails sur ce bien http://www.repimmo.com/petite_annonces_immobiliere/17039661/commerce-a_vendre-pontarlier-25.php

Vente Prestige EVILLERS (Doubs - 25)

Surface : 68 m²

Surface terrain : 300 m²

Nb pièces : 3 pièces

Chambres : 2 chambres

SDB : 1 salle de bains

Prix : 185000 €

Réf : 410 -



Description détaillée :

A Evillers, à 20 min de Pontarlier

Maison mitoyenne de 2020 composée : d'une entrée indépendante, un WC indépendant, une cuisine équipée et aménagée ouverte sur salon séjour, donnant accès à la terrasse et jardin.

A l'étage deux chambres et une salle de bains/WC.

Annexes : une buanderie avec un garage de 35 m².

Chauffage au sol avec chaudière électrique et cumulus thermodynamique.

Garanties décennales.

Honoraires charge vendeur

A propos de la copropriété :

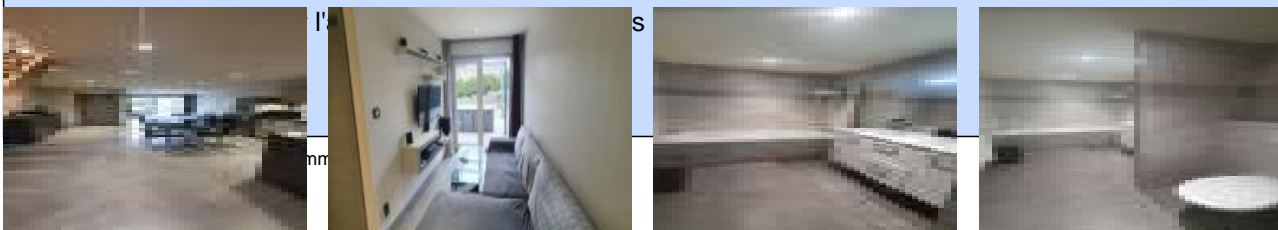
Pas de procédure en cours

Nombre de lots : 6

Pas de charge de copropriété

Les informations sur les risques auxquels ce bien est exposé sont disponibles sur le site Géorisques : georisques.gouv.fr

Montant estimé des dépenses annuelles d'énergie pour un usage standard : entre 775 E et 775 E par an. Prix moyens



voir tous les détails sur ce bien http://www.repimmo.com/petite_annonces_immobiliere/16946967/prestige-a_vendre-evillers-25.php

Vente Prestige SOMBACOUR (Doubs - 25)

Surface : 90 m²

Surface terrain : 500 m²

Nb pièces : 6 pièces

Chambres : 4 chambres

SDB : 1 salle de bains

Prix : 287000 €

Réf : 409 -



Description détaillée :

Maison jumelée neuve SOMBACOUR

MELIMMO vous propose un projet de construction, sur un terrain de 902 m².

Cette future maison jumelée de 90 m² habitables, disposera d'un terrain d'environ 500 m² est composée de :

- 1 pièce à vivre avec cuisine ouverte et accès à la terrasse et terrain privatif
- 1 chambre en rez de chaussée
- 1 salle d'eau avec wc
- 1 garage avec porte, communiquant à l'habitation.

A l'étage:

- 1 dégagement
- 3 chambres
- 1 salle de bains
- 1 dressing

MAISON CERTIFIEE NF Habitat, conforme à la RE 2020.

Pompe à chaleur et Ballon thermodynamique.

Notice descriptible disponible.



voir tous les détails sur ce bien http://www.repimmo.com/petite_annonces_immobiliere/16917238/prestige-a_vendre-sombacour-25.php

Vente Prestige SOMBACOUR (Doubs - 25)

Surface : 80 m²

Surface terrain : 400 m²

Surface séjour : 22 m²

Nb pièces : 5 pièces

Chambres : 4 chambres

SDB : 1 salle de bains

Prix : 280000 €

Réf : 408 -



Description détaillée :

Maison jumelée neuve SOMBACOUR

MELIMMO vous propose un projet de construction, sur un terrain de 902 m².

Cette future maison jumelée de 80 m² habitables, disposera d'un terrain d'environ 400 m² est composée de :

- 1 pièce à vivre avec cuisine ouverte et accès à la terrasse et terrain privatif
- 1 chambre en rez de chaussée
- 1 salle d'eau avec wc
- 1 garage avec porte, communiquant à l'habitation.

A l'étage:

- 1 dégagement
- 3 chambres
- 1 salle de bains

MAISON CERTIFIEE NF Habitat, conforme à la RE 2020.

Pompe à chaleur et Ballon thermodynamique.

Notice descriptible disponible.

Les frais de notaire sont réduits.



voir tous les détails sur ce bien http://www.repimmo.com/petite_annonces_immobiliere/16917237/prestige-a_vendre-sombacour-25.php

Vente Appartement PONTARLIER (Doubs - 25)

Surface : 78 m²

Surface séjour : 52 m²

Nb pièces : 4 pièces

Chambres : 2 chambres

Prix : 270000 €

Réf : 407 -



Description détaillée :

COUP DE COEUR GARANTI pour cet appartement de 78 m² habitables, de haut standing situé à 1 min à pied du marché de Pontarlier, avec vue dégagée, au calme sur le Doubs, Exposé SUD, SUD OUEST. Il se trouve au rez de jardin, il comprends: un hall d'entrée, une pièce à vivre de 52 m² habitables baignée de soleil grâce à ses 5 baies vitrées avec accès à 2 terrasses sur le terrain de la copropriété, un wc suspendu et lave mains indépendant, une salle d'eau avec douche italienne, vasques et rangement, une chaufferie-buanderie avec chaudière électrique avec ballon d'eau chaude et une VMC DOUBLE FLUX, une chambre avec dressing, une chambre d'appoint. Possibilité de créer une autre chambre.

La copropriété a été rénovée en 2017: toiture, isolation des façades par l'extérieur.

Les menuiseries sont en PVC TRIPLE VITRAGE de 2017, les volets électriques à télécommande.

Visiophone.

Nombreux rangements .

Les charges annuelles de la copropriété sont d'environ 1400 euros /an. Elles comprennent: Ordures ménagères, eau froide, nettoyage des parties communes, déneigement, tonte et entretien des espaces verts, ascenseur, frais de syndic).

Un local à vélo-poussette est mis à votre disposition, attenant à l'appartement.

Ce bien d'exception saura vous charmer par son emplacement au calme absolu et à 1 min du centre-ville.



voir tous les détails sur ce bien http://www.repimmo.com/petite_annonces_immobiliere/16917236/appartement-a_vendre-pontarlier-25.php

Vente Terrain SOMBACOUR (Doubs - 25)

Surface : 1084 m2

Prix : 146500 €

Réf : 388_bis_2 -



Description détaillée :

Lotissement "les Grands Champs", sur la commune de SOMBACOUR, à 15 minutes de Pontarlier, 40 min de la douane de Vallorbe en Suisse, 30 min de la douane de l'Auberson en Suisse, 1 parcelle de terrain LIBRE CONSTRUCTEUR et VIABILISEE, de 1084 m². Lotissement à taille humaine, situé dans un cadre verdoyant et idyllique, au calme et retiré de la route.

Proche école élémentaire et commerces.

--

Annnonce visible sur <http://www.repimmo.com> sous la REF n°16624433



voir tous les détails sur ce bien http://www.repimmo.com/petite_annonces_immobiliere/16624433/terrain-a_vendre-sombacour-25.php

Vente Terrain SOMBACOUR (Doubs - 25)

Surface : 979 m2

Prix : 138000 €

Réf : 388_bis_1 -



Description détaillée :

Lotissement "les Grands Champs", sur la commune de SOMBACOUR, à 15 minutes de Pontarlier, 40 min de la douane de Vallorbe en Suisse, 30 min de la douane de l'Auberson en Suisse, 1 parcelle de terrain Lot 4, LIBRE CONSTRUCTEUR et VIABILISEE, de 979 m² ne nécessitant aucun soutènement comprenant : voirie neuve, trottoir neuf, électricité, télécom.... Lotissement à taille humaine, situé dans un cadre verdoyant et idyllique, au calme et retiré de la route.

Proche école élémentaire et commerces.

--

Annnonce visible sur <http://www.repimmo.com> sous la REF n°16595219



voir tous les détails sur ce bien http://www.repimmo.com/petite_annonces_immobiliere/16595219/terrain-a_vendre-sombacour-25.php

Vente Appartement CLUSE-ET-MIJOUX (Doubs - 25)

Surface : 38 m²

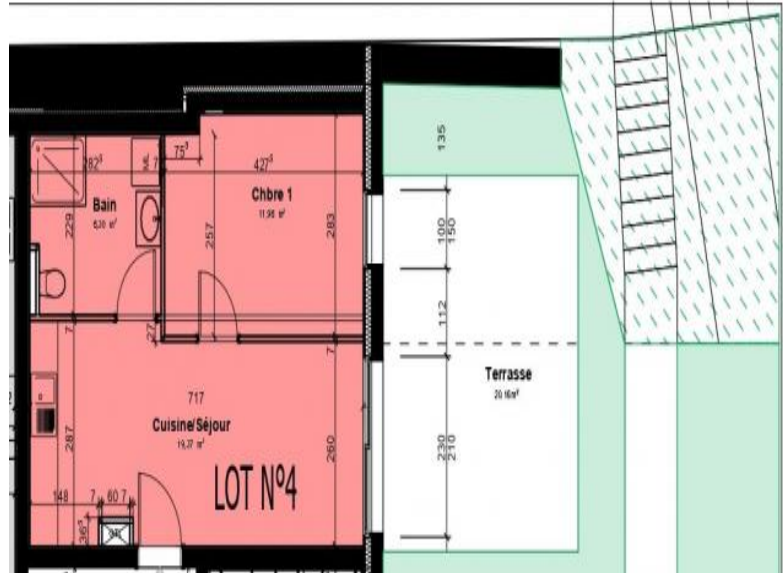
Surface séjour : 20 m²

Nb pièces : 2 pièces

Chambres : 1 chambre

Prix : 165000 €

Réf : 387-4 -



Description détaillée :

EXCLUSIVITE: Nouveauté, à la Cluse et Mijoux, Appartement neuf, Résidence PALEMAGNE,

Au rez de chaussée supérieur, un appartement T2 de 38 m² orienté EST/SUD comprenant : un séjour/cuisine de 20 m² avec accès terrasse de 21 m², et un jardin privatif de 21 m², une chambre de 12 m², une salle d'eau.

Une cave N°4 de 3,27m².

Garage et place de parking en sus du prix.

FRAIS DE NOTAIRE REDUITS.

L'intérieur vous séduira avec de belles prestations, un espace de vie spacieux, lumineux, un chauffage collectif aux pellets, ascenseur.

Vous profiterez des espaces verts qui entourent le bâtiment ainsi que de place de jeux villageoise.

Services de proximité : école, maison de santé, pharmacie, boulangerie... --

Annnonce visible sur <http://www.repimmo.com> sous la REF n°16317591



voir tous les détails sur ce bien http://www.repimmo.com/petite_annonces_immobiliere/16317591/appartement-a_vendre-cluse_et_mijoux-25.php

Vente Appartement CLUSE-ET-MIJOUX (Doubs - 25)

Surface : 42 m²

Surface séjour : 23 m²

Nb pièces : 2 pièces

Chambres : 1 chambre

Prix : 177000 €

Réf : 387-7 -



Description détaillée :

EXCLUSIVITE: Nouveauté, à la Cluse et Mijoux, Appartement neuf, Résidence PALEMAGNE,

Au premier étage, un appartement T2 de 41.93 m² orienté EST comprenant : un séjour/cuisine de 24 m² avec accès balcon de 8 m², une chambre de 13 m², une salle d'eau.

Une cave N°7 de 3,25 m².

Garage et place de parking en sus du prix.

FRAIS DE NOTAIRE REDUITS.

L'intérieur vous séduira avec de belles prestations, un espace de vie spacieux, lumineux, un chauffage collectif aux pellets, ascenseur.

Vous profiterez des espaces verts qui entourent le bâtiment ainsi que de place de jeux villageoise.

Services de proximité : école, maison de santé, pharmacie, boulangerie... --

Annnonce visible sur <http://www.repimmo.com> sous la REF n°16305618



voir tous les détails sur ce bien http://www.repimmo.com/petite_annonces_immobiliere/16305618/appartement-a_vendre-cluse_et_mijoux-25.php

Vente Terrain SOMBACOUR (Doubs - 25)

Surface : 717 m2

Prix : 101000 €

Réf : 388 -



Description détaillée :

Lotissement "les Grands Champs", sur la commune de SOMBACOUR, à 15 minutes de Pontarlier, 40 min de la douane de Vallorbe en Suisse, 30 min de la douane de l'Auberson en Suisse, dernière parcelle de terrain, LIBRE CONSTRUCTEUR et VIABILISEE, de 717 m². Lotissement à taille humaine, situé dans un cadre verdoyant et idyllique, au calme et retiré de la route.

Proche école élémentaire et commerces.

Dernière parcelle !!!

--

Annonce visible sur <http://www.repimmo.com> sous la REF n°16199747

Vente Prestige FONCINE-LE-HAUT (Jura - 39)

Surface : 300 m²

Prix : 167500 €

Réf : 362 -



Description détaillée :

Situé dans un village touristique des montagnes du Jura, un fonds de commerce Bar-Restaurant Licence IV.

il est composé de : une salle de bar de 18 couverts, une salle de restaurant de 45 couverts, une terrasse de 20 places, une cave à vin 140 bouteilles, une cuisine professionnelle Thirode aménagée et équipée, une réserve avec vivier autonome, une épicerie sèche pour stockage, un local, un vestiaire, une cave et un bureau. CA à fort potentiel.

Un appartement T5 au premier étage avec cuisine, salon, 3 chambres, salle de bain et WC.

Un appartement T2 avec cuisine, salon, 2 chambres salle d'eau et WC.

Annexes : jardin privatif de 60 m², un grenier aménageable au R+2

Loyer pour l'ensemble: 1400 euros/ mois

« Les informations sur les risques auxquels ce bien est exposé sont disponibles sur le site Géorisques : --

Annonce visible sur <http://www.repimmo.com> sous la REF n°16042239



voir tous les détails sur ce bien http://www.repimmo.com/petite_annonces_immobiliere/16042239/prestige-a_vendre-foncine_le_haut-39.php

Vente Appartement LONGEVILLES-MONT-D'OR (Doubs - 25)

Surface : 85 m²

Surface séjour : 32 m²

Nb pièces : 4 pièces

Chambres : 3 chambres

Prix : 370500 €

Réf : 319-7 -



Description détaillée :

Dans un cadre verdoyant, aux Longevilles Mont d'Or à deux minutes de Métabief , au deuxième étage, venez découvrir cet appartement T4 de 85.59 m² neuf orientée SO/NO comprenant : une entrée avec placard, une buanderie, un WC, un séjour avec cuisine aménagée de 32.59 m² avec accès terrasse de 18.81 m², une chambre de 10.64 m², une chambre de 11.35 m², une chambre de 10.56 m², une salle d'eau avec douche, vasque et sèche serviette.

Garage fermé, cave et place de parking inclus dans le prix.

FRAIS DE NOTAIRE REDUITS.

Résidence aux prestations de qualité.

Notice descriptive et plans consultables à l'agence

« Les informations sur les risques auxquels ce bien est exposé sont disponibles sur le site Géorisques : --

Annonce visible sur <http://www.repimmo.com> sous la REF n°14027050



voir tous les détails sur ce bien http://www.repimmo.com/petite_annonces_immobiliere/14027050/appartement-a_vendre-longevilles_mont_d_or-25.php

Vente Appartement LONGEVILLES-MONT-D'OR (Doubs - 25)

Surface : 59 m²

Surface séjour : 25 m²

Nb pièces : 3 pièces

Chambres : 2 chambres

Prix : 240000 €

Réf : 319-1 -



Description détaillée :

Dans un cadre verdoyant, aux Longevilles Mont d'Or à deux minutes de Métabief , au rez de chaussée, venez découvrir cet appartement T3 de 59.13 m² orientée SE/SO comprenant : une entrée avec placard, une pièce à vivre de 25.73 m² avec accès terrasse de 10.95 m², une chambre de 12.48 m², une chambre de 9.27 m², une salle d'eau avec douche, vasque et sèche serviette WC.

Garage fermé, cave et place de parking en sus du prix.

FRAIS DE NOTAIRE REDUITS, VENTE EN VEFA

Résidence aux prestations de qualité

Notice descriptive et plans consultables à l'agence

« Les informations sur les risques auxquels ce bien est exposé sont disponibles sur le site Géorisques : --

Annonce visible sur <http://www.repimmo.com> sous la REF n°14027044



voir tous les détails sur ce bien http://www.repimmo.com/petite_annonces_immobiliere/14027044/appartement-a_vendre-longevilles_mont_d_or-25.php