

VOSGELIS REMIREMONT

4 place de l'Abbaye - BP 60206 88207 REMIREMONT CEDEX

Tel : 03.29.23.29.30

E-Mail : remiremont@vosgelis.fr

Location Appartement FRESSE-SUR-MOSELLE (Vosges - 88)

Surface : 59 m2

Nb pièces : 3 pièces

Chambres : 2 chambres

Charges : 92 €

Prix : 425 €/mois

Réf : 01710005 -



Description détaillée :

A LOUER

Appartement de type 3 au 2ème étage d'un immeuble au centre bourg et proche des commerces de premières nécessités

Comprenant 2 chambres, cuisine, SDB, Séjour et balcon plein sud

bénéficiant d'une cave en sous-sol

il serait dispo fin avril après travaux d'embellissements mais VISITABLE DE SUITE !!

Loyer, charges et chauffage compris: 432.27 euros

Inclus contrat multiservices (petit entretien plomberie, menuiserie, électricité)

Votre préavis actuel réduit à 1 mois avec l'attribution de ce logement

Contactez Mr MATHIEU Joel au 06.07.77.94.39 ou

Pas de frais de dossier

Service technique et de proximité

Loyer payable en fin de mois

Calcul de l'APL sans engagement

Possibilité de réduction du préavis



voir tous les détails sur ce bien http://www.repimmo.com/petite_annonces_immobiliere/18317451/appartement-location-fresse_sur_moselle-88.php

Location Appartement RAMONCHAMP (Vosges - 88)

Surface : 76 m²

Nb pièces : 4 pièces

Chambres : 3 chambres

Charges : 138 €

Prix : 490 €/mois

Réf : 02050053 -



Description détaillée :

Secteur agréable, bel appartement T4, avec séjour, cuisine, 3 chambres, sdb , wc séparé,
Cave privative, chauffage collectif. Logement libre fin mai.

Loyer hors charges : 352.37E- charges générales, chauffage, contrat multiservice : 507.10E

Inclus contrat multiservices (petit entretien plomberie, menuiserie, électricité)

Votre préavis actuel réduit à 1 mois avec l'attribution de ce logement

Contact : Agence de REMIREMONT, M. RIVIERE 06.07.77.93.65 au 03.29.23.29.30 OU

Pas de frais de dossier

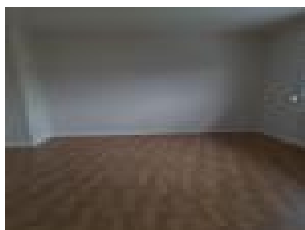
Service technique et de proximité

Loyer payable en fin de mois

Calcul de l'APL sans engagement

Possibilité de réduction du préavis

Annnonce visible sur <http://www.repimmo.com> sous la REF n°18314767



voir tous les détails sur ce bien http://www.repimmo.com/petite_annonces_immobiliere/18314767/appartement-location-ramonchamp-88.php

Location Appartement RAMONCHAMP (Vosges - 88)

Surface : 59 m2

Nb pièces : 3 pièces

Chambres : 2 chambres

Charges : 105 €

Prix : 410 €/mois

Réf : 01700016 -



Description détaillée :

Secteur Champ de l'Épine, bel appartement T3, libre de suite, avec séjour, cuisine, 2 chambres, sdb, wc séparés, Cave privative, chauffage collectif.

Loyer hors charges : 305.39E- charges générales, chauffage compris : 416.47E

Inclus contrat multiservices (petit entretien plomberie, menuiserie, électricité)

Votre préavis actuel réduit à 1 mois avec l'attribution de ce logement

Contact : Agence de REMIREMONT, M. RIVIERE 06.07.77.93.65 au 03.29.23.29.30 OU

Pas de frais de dossier

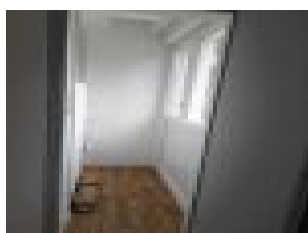
Service technique et de proximité

Loyer payable en fin de mois

Calcul de l'APL sans engagement

Possibilité de réduction du préavis

Annnonce visible sur <http://www.repimmo.com> sous la REF n°18312476



voir tous les détails sur ce bien http://www.repimmo.com/petite_annonces_immobiliere/18312476/appartement-location-ramonchamp-88.php

Location Appartement RAMONCHAMP (Vosges - 88)

Surface : 94 m²

Nb pièces : 5 pièces

Chambres : 4 chambres

Charges : 171 €

Prix : 587 €/mois

Réf : 01790033 -



Description détaillée :

Bel appartement T5 idéal pour grande famille, avec séjour, cuisine, 4 chambres, sdb , wc séparé,
Cave privative, chauffage collectif.

Loyer avec charges générales, chauffage, entretien des espaces verts, contrat multiservice... : 595,05E-

Inclus contrat multiservices (petit entretien plomberie, menuiserie, électricité)

Votre préavis actuel réduit à 1 mois avec l'attribution de ce logement Contact : Agence de REMIREMONT, M. RIVIERE
06.07.77.93.65 au 03.29.23.29.30 OU

Pas de frais de dossier

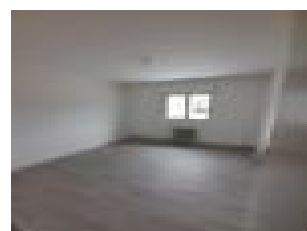
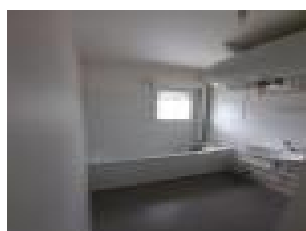
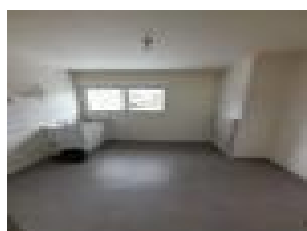
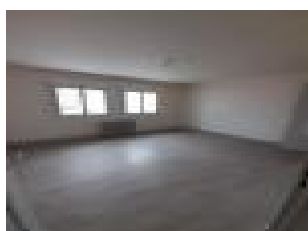
Service technique et de proximité

Loyer payable en fin de mois

Calcul de l'APL sans engagement

Possibilité de réduction du préavis

Annnonce visible sur <http://www.repimmo.com> sous la REF n°18312475



voir tous les détails sur ce bien http://www.repimmo.com/petite_annonces_immobiliere/18312475/appartement-location-ramonchamp-88.php

Location Appartement XERTIGNY (Vosges - 88)

Surface : 82 m2

Nb pièces : 4 pièces

Chambres : 3 chambres

Charges : 143 €

Prix : 570 €/mois

Réf : 04990132 -



Description détaillée :

Bientôt disponible,

Appartement de type 4 de 82 m2, comprenant cuisine, séjour lumineux, 3 chambres, une cave, un balcon.

Logement proche de toutes commodités.

Loyer, charges compris: 577.84 euros

Inclus contrat multiservices (petit entretien plomberie, menuiserie, électricité)

Votre préavis actuel réduit à 1 mois avec l'attribution de ce logement

Contact : Agence de REMIREMONT, Mme PIERRE :

Pas de frais de dossier

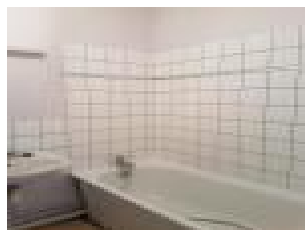
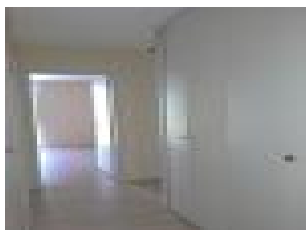
Service technique et de proximité

Loyer payable en fin de mois

Calcul de l'APL sans engagement

Possibilité de réduction du préavis

Annnonce visible sur <http://www.repimmo.com> sous la REF n°18289921



voir tous les détails sur ce bien http://www.repimmo.com/petite_annonces_immobiliere/18289921/appartement-location-xertigny-88.php

Location Appartement REMIREMONT (Vosges - 88)

Surface : 67 m²

Nb pièces : 3 pièces

Chambres : 2 chambres

Charges : 249 €

Prix : 580 €/mois

Réf : 02270190 -



Description détaillée :

A visiter,

Situé sur le quartier du Rhumont, appartement de type 3 au dernier étage du ban de St Pierre, avec deux chambres OU possibilité une chambre et un grand salon séjour, salle de bains avec baignoire, buanderie, placards et WC séparés.

Loué avec une cave, parking.

Présence de deux gardiens sur le quartier, chauffage collectif gaz et eau chaude compris dans les charges.

Sur place le quartier dispose d'une école maternelle et primaire, d'un centre social avec diverses activités (adultes et enfants), d'une ludothèque, d'une épicerie, d'une salle de sport (APS Vosges - Club de Triathlon), d'une régie de quartier, d'une antenne Vosgelis. Possibilité également de bénéficier de la navette solidaire gérée par le centre social qui dessert toute la ville de Remiremont le mardi et le vendredi.

Loyer, charges comprises: 580.34E soit 324.38E loyer brut + 255.96E de charges chauffage et eau chaude compris.

Inclus contrat multiservices MUST (petit entretien plomberie, menuiserie, électricité)

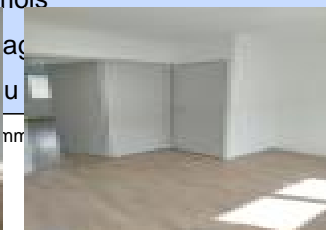
Votre préavis actuel réduit à 1 mois avec l'attribution de ce logement

Contact : Agence de REMIREMONT, Mme DUVAL 03 29 23 29 30

Pas de frais de dossier

Service technique et de proximité

Loyer payable en fin de mois



voir tous les détails sur ce bien http://www.repimmo.com/petite_annonces_immobiliere/18272008/appartement-location-remiremont-88.php

Location Appartement SAULXURES-SUR-MOSELLOTTE (Vosges - 88)

Surface : 80 m²

Nb pièces : 4 pièces

Chambres : 3 chambres

Charges : 132 €

Prix : 527 €/mois

Réf : 03920079 -



Description détaillée :

Appartement type T4 au deuxième étage.

Exposition sud-ouest

Au centre de la commune, proximité des écoles et commerces.

Grand séjour lumineux avec accès balcon, cuisine, WC séparés, SDB avec baignoire, entrée - dégagement équipé de grands placards. 3 belles chambres. Cave privative. Parking au pied de l'immeuble.

Contact VOSGELIS Agence de Remiremont - V.GAUTHIER

Pas de frais de dossier

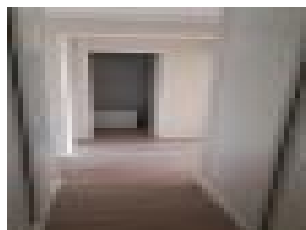
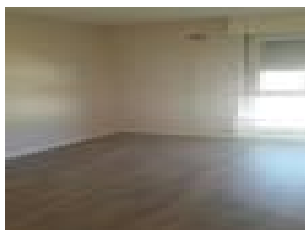
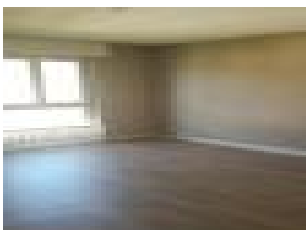
Service technique et de proximité

Loyer payable en fin de mois

Calcul de l'APL sans engagement

Possibilité de réduction du préavis

Annnonce visible sur <http://www.repimmo.com> sous la REF n°18272007



voir tous les détails sur ce bien http://www.repimmo.com/petite_annonces_immobiliere/18272007/appartement-location-saulxures_sur_moselotte-88.php

Location Appartement XERTIGNY (Vosges - 88)

Surface : 64 m²

Nb pièces : 3 pièces

Chambres : 2 chambres

Charges : 120 €

Prix : 444 €/mois

Réf : 03280093 -



Description détaillée :

A LOUER

Appartement de type 3 au 1^{er} étage d'un immeuble proche des commerces de la commune comprenant 2 chambres, séjour, Sdb, cuisinerie et un cellier

Loyer hors charges : 324.12

charges dont chauffage et ordures ménagères : 127.15

Inclus contrat multiservices (petit entretien plomberie, menuiserie , électricité

possibilité de louer un garage

vosre préavis actuel réduit à un mois avec l'attribution de ce logement

contactez Madame PIERRE / 06.07.77.93.14

Pas de frais de dossier

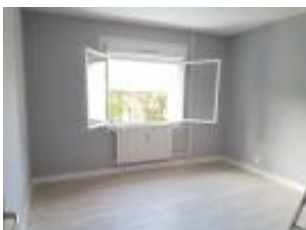
Service technique et de proximité

Loyer payable en fin de mois

Calcul de l'APL sans engagement

Possibilité de réduction du préavis

Annnonce visible sur <http://www.repimmo.com> sous la REF n°18272006



voir tous les détails sur ce bien http://www.repimmo.com/petite_annonces_immobiliere/18272006/appartement-location-xertigny-88.php

Location Appartement ROCHESSON (Vosges - 88)

Surface : 60 m²

Nb pièces : 2 pièces

Chambres : 1 chambre

Charges : 137 €

Prix : 456 €/mois

Réf : 07710016 -



Description détaillée :

Situé seulement à 10 minutes de Gérardmer et à 10 minutes de Vagney.

Appartement lumineux de Type 2 de 60 m²

1 grande chambre avec placards, vaste salon-séjour avec cuisine ouverte, salle de bains et wc séparés.

Résidence de caractère située au bord d'un cour d'eau, environnement calme et champêtre.

Au centre du village, boulangerie-épicerie à proximité. Nombreux départs de balades au pied de la résidence.

Disponible à partir du mois de mai.

Chauffage collectif (compris dans les charges).

Inclus contrat multiservices (petit entretien plomberie, menuiserie, électricité)

Votre préavis actuel réduit à 1 mois avec l'attribution de ce logement

Contact : Agence de REMIREMONT, Mme GAUTHIER.

Pas de frais de dossier

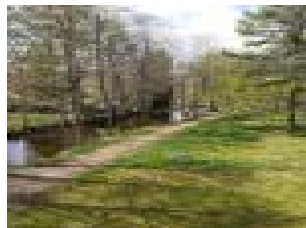
Service technique et de proximité

Loyer payable en fin de mois

Calcul de l'APL sans engagement

Possibilité de réduction du préavis

Annnonce visible sur <http://www.repimmo.com> sous la REF n°18258807



voir tous les détails sur ce bien http://www.repimmo.com/petite_annonces_immobiliere/18258807/appartement-location-rochesson-88.php

Location Appartement LA-BRESSE (Vosges - 88)

Surface : 71 m²

Nb pièces : 4 pièces

Chambres : 2 chambres

Charges : 150 €

Prix : 654 €/mois

Réf : 01070023 -



Description détaillée :

A LOUER

Bel appartement T4 lumineux, grand salon séjour, cuisine, SDB, 2 chambres , cave.

Loyer, charges et chauffage compris: 512 euros

Contact : Par mail Mme HAUMONTE ou par téléphone, Mme COLIN, 06.07.77.94.80.

Pas de frais de dossier

Service technique et de proximité

Loyer payable en fin de mois

Calcul de l'APL sans engagement

Possibilité de réduction du préavis

Annnonce visible sur <http://www.repimmo.com> sous la REF n°18256036



voir tous les détails sur ce bien http://www.repimmo.com/petite_annonces_immobiliere/18256036/appartement-location-la_bresse-88.php

Location Appartement FRESSE-SUR-MOSELLE (Vosges - 88)

Surface : 64 m²

Nb pièces : 3 pièces

Chambres : 2 chambres

Charges : 98 €

Prix : 441 €/mois

Réf : 01910024 -



Description détaillée :

A LOUER

Bel appartement de type 3 au 2ème étage d'un immeuble au centre du village

Comprenant 2 chambres, cuisine, SDB , wc et beau séjour tres mumineux plein sud

LIBRE DE SUITE A VISITER !

Loyer, charges et chauffage compris: 448.17 euros

Inclus contrat multiservices (petit entretien plomberie, menuiserie, électricité)

Votre préavis actuel réduit à 1 mois avec l'attribution de ce logement

Contactez Mr MATHIEU Joel au 06.07.77.94.39 ou

Pas de frais de dossier

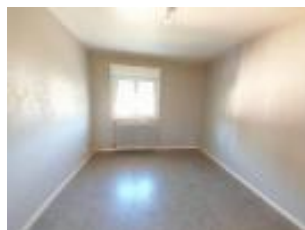
Service technique et de proximité

Loyer payable en fin de mois

Calcul de l'APL sans engagement

Possibilité de réduction du préavis

Annnonce visible sur <http://www.repimmo.com> sous la REF n°18256035



voir tous les détails sur ce bien http://www.repimmo.com/petite_annonces_immobiliere/18256035/appartement-location-fresse_sur_moselle-88.php

Location Appartement BUSSANG (Vosges - 88)

Surface : 63 m2

Nb pièces : 3 pièces

Chambres : 2 chambres

Charges : 116 €

Prix : 444 €/mois

Réf : 03350030 -



Description détaillée :

A LOUER

Appartement de type 3 au 2ème étage d'un petit immeuble calme au centre bourg

Comprenant 2 chambres dont 1 avec un beau grand balcon ensoleillé, cuisine, SDB et séjour

LIBRE DE SUITE A VISITER !

Loyer, charges et chauffage compris: 452.27euros

Inclus contrat multiservices (petit entretien plomberie, menuiserie, électricité)

Votre préavis actuel réduit à 1 mois avec l'attribution de ce logement

Contactez Mr Joel MATHIEU au 06.07.77.94.39 ou

Pas de frais de dossier

Service technique et de proximité

Loyer payable en fin de mois

Calcul de l'APL sans engagement

Possibilité de réduction du préavis

Annonce visible sur <http://www.repimmo.com> sous la REF n°18247686



voir tous les détails sur ce bien http://www.repimmo.com/petite_annonces_immobiliere/18247686/appartement-location-bussang-88.php

Location Appartement LA-BRESSE (Vosges - 88)

Surface : 43 m2

Nb pièces : 2 pièces

Chambres : 1 chambre

Charges : 115 €

Prix : 355 €/mois

Réf : 00820022 -



Description détaillée :

A LOUER !

F2 rue de Bellevue, rue calme et sans issue.

Ce F2 est composée d'une chambre avec un petit rangement intégré, un grand séjour lumineux, une cuisine non équipée et une pièce d'eau (= douche et WC). Le logement se trouve au 1er étage; cave en rez de chaussée.

Le loyer est de 370E , charges et chauffage compris ainsi que le contrat multi services réparations.

Pour plus d'information, merci de prendre contact avec Vosgelis. Par mail ou Elise COLIN 06.07.77.94.80.

Pas de frais de dossier

Service technique et de proximité

Loyer payable en fin de mois

Calcul de l'APL sans engagement

Possibilité de réduction du préavis

Annnonce visible sur <http://www.repimmo.com> sous la REF n°18211976



voir tous les détails sur ce bien http://www.repimmo.com/petite_annonces_immobiliere/18211976/appartement-location-la_bresse-88.php

Location Appartement BUSSANG (Vosges - 88)

Surface : 81 m2

Nb pièces : 4 pièces

Chambres : 3 chambres

Charges : 151 €

Prix : 489 €/mois

Réf : 03040010 -



Description détaillée :

A LOUER

Appartement de type 4 au 1er étage d'un petit immeuble au centre du village

Comprenant 3 chambres, cuisine, SDB et beau séjour plein sud

LIBRE DE SUITE A VISITER !

Loyer, charges et chauffage compris: 496.22 euros

Inclus contrat multiservices (petit entretien plomberie, menuiserie, électricité)

Votre préavis actuel réduit à 1 mois avec l'attribution de ce logement

Contactez Mr MATHIEU Joel au 06.07.77.94.39 ou

Pas de frais de dossier

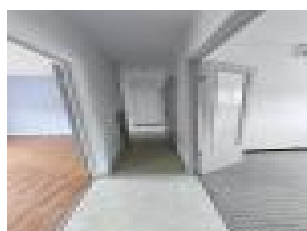
Service technique et de proximité

Loyer payable en fin de mois

Calcul de l'APL sans engagement

Possibilité de réduction du préavis

Annnonce visible sur <http://www.repimmo.com> sous la REF n°18185763



voir tous les détails sur ce bien http://www.repimmo.com/petite_annonces_immobiliere/18185763/appartement-location-bussang-88.php