

**IMMOBILIERE D'ENTREPRISE RENNES**

**14 BD SEBASTOPOL 35000 RENNES**

**Tel : 02.99.83.34.42**

**E-Mail : [pierre.malary@atlantique-expansion.com](mailto:pierre.malary@atlantique-expansion.com)**

## Location Commerce BETTON ( Ille et vilaine - 35 )

Surface : 260 m<sup>2</sup>

Prix : 24000 €/an

Réf : 35\_0578\_BL -



### Description détaillée :

L'Immobilier d'Entreprise vous propose à la location une cellule d'activité neuve de 260 m<sup>2</sup>, idéalement située dans la zone d'activités des Rignes à Betton. Ce bien offre des prestations de qualité, comprenant :

- bâtiment en bardage double peau, toiture bac acier, dalle béton 2T/m<sup>2</sup>,
- Entrepôt de 200 m<sup>2</sup> avec 6 m de hauteur sous charpente et 8 m sous faitage
- Nombreux puits de lumière
- Mezzanine aménageable en bureaux ou petit stockage de 30m<sup>2</sup> sur dalle béton
- Bureaux aménagés de 30 m<sup>2</sup> avec espace repas, sanitaires, fibre optique, climatisation réversible
- Porte sectionnelle électrique (3,5 m x 4 m de hauteur)
- Foisonnement de stationnements

### DPE Vierge

- Type de bail : Commercial
- Durée : 3/6/9 ans
- Préavis : 6 mois
- Fiscalité : TVA
- Indice : ILAT
- Indexation : Annuelle, date prise effet



voir tous les détails sur ce bien [http://www.repimmo.com/petite\\_annonces\\_immobiliere/18357603/commerce-location-betton-35.php](http://www.repimmo.com/petite_annonces_immobiliere/18357603/commerce-location-betton-35.php)

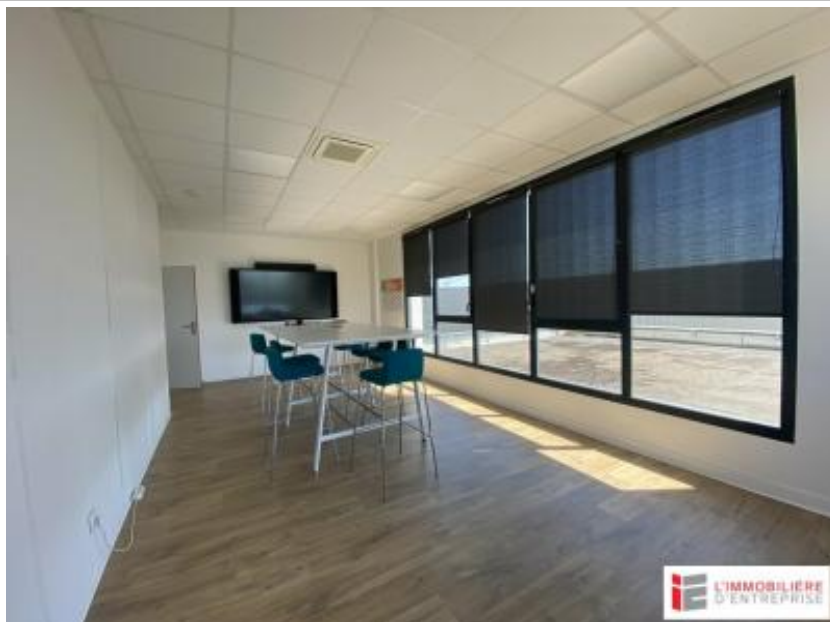
## Location Bureau RENNES ( Ille et vilaine - 35 )

Surface : 274 m<sup>2</sup>

Charges : 5150 €

Prix : 49320 €/an

Réf : 35\_0569\_BL -



### Description détaillée :

L'Immobilier d'Entreprise vous propose à la location un plateau de bureaux aménagés de 274 m<sup>2</sup>, idéalement situé sur la Route de Lorient à Rennes, bénéficiant de nombreux stationnements. Ce bien offre les prestations suivantes : Accès PMR Climatisation 8 bureaux indépendants 2 open-spaces Double sanitaires Salle d'archives Terrasse de 19 m<sup>2</sup>  
DPE En cours

Annnonce visible sur <http://www.repimmo.com> sous la REF n°18351555



voir tous les détails sur ce bien [http://www.repimmo.com/petite\\_annonces\\_immobiliere/18351555/bureau-location-rennes-35.php](http://www.repimmo.com/petite_annonces_immobiliere/18351555/bureau-location-rennes-35.php)

## Location Commerce BEDEE ( Ille et vilaine - 35 )

Surface : 640 m<sup>2</sup>

Prix : 57600 €/an

Réf : 35\_0577\_BL -



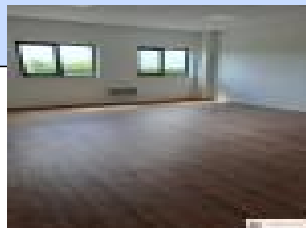
### Description détaillée :

L'Immobilier d'Entreprise vous propose à la location une cellule d'activité de 640 m<sup>2</sup>, idéalement implantée au sein d'une zone dynamique, avec une excellente visibilité depuis la voie express. Répartition des surfaces : 472 m<sup>2</sup> d'atelier / stockage, avec une belle hauteur sous plafond, parfaitement adaptée aux activités industrielles ou logistiques 168,5 m<sup>2</sup> de bureaux modernes et fonctionnels, répartis sur deux niveaux : Rez-de-chaussée - 84,5 m<sup>2</sup>, comprenant un bureau de 14 m<sup>2</sup>, un espace pause 15 m<sup>2</sup>, un accueil 13 m<sup>2</sup>, des sanitaires et vestiaire d'une surface totale de 15 m<sup>2</sup> avec douche (accessibles aussi bien depuis les bureaux que depuis l'espace de stockage) Étage (R+1) - 84,5 m<sup>2</sup>, comprenant deux grands bureaux de 38 m<sup>2</sup> et 39 m<sup>2</sup> offrant une vue directe sur la zone de stockage

Caractéristiques techniques : Cloison coupe-feu prévue Grande hauteur sous plafond, idéale pour le stockage Accès plain-pied facilité par deux portes sectionnelles de 3 m x 3 m (si besoin 2 quai niveleur supplémentaires) Nombreuses places de parking

DPE En cours

- Type de bail : Commercial
- Durée : 3/6/9 ans
- Fiscalité : TVA
- Indice : ILAT
- Indexation : Annuelle, date prise effet
- Dépôt de garantie : 3 mois HT



voir tous les détails sur ce bien [http://www.repimmo.com/petite\\_annonces\\_immobiliere/18351554/commerce-location-bedee-35.php](http://www.repimmo.com/petite_annonces_immobiliere/18351554/commerce-location-bedee-35.php)

## Vente Commerce BRUZ ( Ille et vilaine - 35 )

Surface : 446 m2

Prix : 624400 €

Réf : 35\_0341\_BL -



### Description détaillée :

L'Immobilier d'Entreprise vous propose, à la vente, dans un programme neuf une cellule d'activité de 446 m<sup>2</sup> livrée brute de béton, réseaux et fluides en attente.

DPE En cours

Annonce visible sur <http://www.repimmo.com> sous la REF n°18351553

## Location Commerce RHEU ( Ille et vilaine - 35 )

Surface : 241 m<sup>2</sup>

Charges : 960 €

Prix : 21600 €/an

Réf : 35\_0576\_BL -



### Description détaillée :

L'Immobilier d'Entreprise vous propose, à la location, une cellule d'activité neuve située Zone d'Activité du Chêne Vert au Rheu. Le bien comprend les caractéristiques suivantes :

- Surface au sol : 178 m<sup>2</sup> (dalle béton 2T/m<sup>2</sup>)
- Mezzanine béton : 63 m<sup>2</sup>
- Hauteur sous plafond : 6,5 m
- 2 entrées de service
- Porte sectionnelle électrique : 3 x 3 m
- 2 places de stationnement privatives
- Sanitaires et bureaux aménagés sur demande Une cellule moderne et fonctionnelle dans un environnement dynamique.

DPE Non requis

- Type de bail : Commercial
- Durée : 3/6/9 ans
- Préavis : 6 mois
- Fiscalité : TVA
- Indice : ILAT
- Indexation : Annuelle, date prise effet
- Dépôt de garantie : 3 mois HT
- Loyers et charges : Trimestriels et d'avance

Annnonce visible sur <http://www.repimmo.com> sous la REF n°18342319

voir tous les détails sur ce bien [http://www.repimmo.com/petite\\_annonces\\_immobiliere/18342319/commerce-location-rheu-35.php](http://www.repimmo.com/petite_annonces_immobiliere/18342319/commerce-location-rheu-35.php)

## Vente Commerce PLEUMELEUC ( Ille et vilaine - 35 )

Surface : 191 m2

Prix : 229236 €

Réf : RE2217422\_BL -



### Description détaillée :

L'immobilière d'entreprise vous propose, à la vente, un local d'activité d'une surface totale de 191.03 m<sup>2</sup>

DPE En cours

Annonce visible sur <http://www.repimmo.com> sous la REF n°18342318

## Vente Commerce PLEUMELEUC ( Ille et vilaine - 35 )

Surface : 172 m2

Prix : 206976 €

Réf : 35\_0562\_BL -



### Description détaillée :

L'immobilière d'entreprise vous propose, à la vente, un local d'activité d'une surface totale de 172.48 m<sup>2</sup>

DPE En cours

Annonce visible sur <http://www.repimmo.com> sous la REF n°18342317



## Vente Commerce PLEUMELEUC ( Ille et vilaine - 35 )

Surface : 185 m2

Prix : 222180 €

Réf : 35\_0563\_BL -



### Description détaillée :

L'immobilière d'entreprise vous propose, à la vente, un local d'activité d'une surface totale de 185.15 m<sup>2</sup>

DPE En cours

Annonce visible sur <http://www.repimmo.com> sous la REF n°18342316

## Location Local commercial FOUGERES ( Ille et vilaine - 35 )

Surface : 413 m<sup>2</sup>

Prix : 28800 €/an

Réf : 35\_0372\_BL -



### Description détaillée :

L'Immobilier d'Entreprise de Rennes vous propose, à la location, un local commercial d'une surface d'environ 413 m<sup>2</sup>, situé à Fougères. Le bien dispose d'une grande vitrine offrant une belle visibilité sur un axe passant. Possibilité d'ajouter un logement de 124 m<sup>2</sup> à l'étage (nous consulter pour plus d'informations).

DPE En cours

Annnonce visible sur <http://www.repimmo.com> sous la REF n°18340172



voir tous les détails sur ce bien [http://www.repimmo.com/petite\\_annonces\\_immobiliere/18340172/local\\_commercial-location-fougeres-35.php](http://www.repimmo.com/petite_annonces_immobiliere/18340172/local_commercial-location-fougeres-35.php)

## Vente Commerce RENNES ( Ille et vilaine - 35 )

Surface : 1000 m2

Prix : 720000 €

Réf : 35\_0567\_BL -



### Description détaillée :

L'Immobilier d'Entreprise vous propose à la vente un local d'activité de 1 000 m<sup>2</sup>, idéalement situé au coeur de la zone industrielle de la Haie des Cognets, à Saint-Jacques-de-la-Lande. Ce bâtiment indépendant bénéficie de deux quais de chargement, deux portes coulissantes et d'une hauteur sous faitage de 5,5 mètres (hauteur sous sablière : 4,60 mètres). Il se compose de 100 m<sup>2</sup> de bureaux aménagés et de 900 m<sup>2</sup> d'entrepôt en bardage simple peau.

DPE En cours

Annonce visible sur <http://www.repimmo.com> sous la REF n°18340171



voir tous les détails sur ce bien [http://www.repimmo.com/petite\\_annonces\\_immobiliere/18340171/commerce-a\\_vendre-rennes-35.php](http://www.repimmo.com/petite_annonces_immobiliere/18340171/commerce-a_vendre-rennes-35.php)

## Vente Commerce RENNES ( Ille et vilaine - 35 )

Surface : 258 m<sup>2</sup>

Prix : 516000 €

Réf : 35\_000218\_BL -



### Description détaillée :

L'Immobilier d'Entreprise vous propose à la vente deux locaux d'activité situés en rez-de-chaussée d'un programme immobilier neuf, comprenant 79 logements. Ces cellules, bénéficiant d'un emplacement de qualité, sont idéales pour des activités commerciales ou de services : Local AC1 : surface de 80,82 m<sup>2</sup>, comprenant 2 places de parking extérieures Local AC2 : surface de 177,86 m<sup>2</sup>, incluant 1 place de parking extérieur et 2 places en sous-sol  
DPE En cours

Annonce visible sur <http://www.repimmo.com> sous la REF n°18337690



voir tous les détails sur ce bien [http://www.repimmo.com/petite\\_annonces\\_immobiliere/18337690/commerce-a\\_vendre-rennes-35.php](http://www.repimmo.com/petite_annonces_immobiliere/18337690/commerce-a_vendre-rennes-35.php)

## Location Commerce BOUEXIERE ( Ille et vilaine - 35 )

Surface : 150 m2

Prix : 18000 €/an

Réf : 35\_0574\_BL -



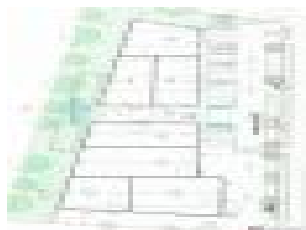
### Description détaillée :

L'Immobilier d'Entreprise vous propose à la location une cellule de 150 m<sup>2</sup>, au sein d'un programme neuf dont la livraison est prévue au second semestre 2025. Idéalement située dans un secteur en plein essor, cette cellule conviendra parfaitement à des activités tertiaires, de services, de bureaux ou de commerce..

DPE En cours

- Type de bail : Commercial
- Durée : 3/6/9 ans
- Fiscalité : TVA
- Indice : ILC / ILAT
- Indexation : Annuelle, date prise effet
- Dépôt de garantie : 3 mois HT
- Loyers et charges : Mensuels et d'avance

Annnonce visible sur <http://www.repimmo.com> sous la REF n°18337689



voir tous les détails sur ce bien [http://www.repimmo.com/petite\\_annonces\\_immobiliere/18337689/commerce-location-bouexiere-35.php](http://www.repimmo.com/petite_annonces_immobiliere/18337689/commerce-location-bouexiere-35.php)

## Location Commerce BOUEXIERE ( Ille et vilaine - 35 )

Surface : 300 m2

Prix : 33000 €/an

Réf : 35\_0575\_BL -



### Description détaillée :

L'Immobilier d'Entreprise vous propose à la location une cellule de 300 m<sup>2</sup>, au sein d'un programme neuf dont la livraison est prévue au second semestre 2025. Idéalement située dans un secteur en plein essor, cette cellule conviendra parfaitement à des activités tertiaires, de services, de bureaux ou de commerce.

DPE En cours

- Type de bail : Commercial
- Durée : 3/6/9 ans
- Fiscalité : TVA
- Indice : ILC / ILAT
- Indexation : Annuelle, date prise effet
- Dépôt de garantie : 3 mois HT
- Loyers et charges : Mensuels et d'avance

Annnonce visible sur <http://www.repimmo.com> sous la REF n°18337688



voir tous les détails sur ce bien [http://www.repimmo.com/petite\\_annonces\\_immobiliere/18337688/commerce-location-bouexiere-35.php](http://www.repimmo.com/petite_annonces_immobiliere/18337688/commerce-location-bouexiere-35.php)

## Location Commerce PLEUMELEUC ( Ille et vilaine - 35 )

Surface : 31 m<sup>2</sup>

Prix : 6204 €/an

Réf : 35\_000253\_BL -



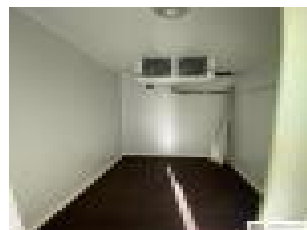
### Description détaillée :

L'Immobilier d'Entreprise vous propose à la location un laboratoire de cuisine de 31 m<sup>2</sup>, entièrement équipé et prêt à l'usage. Ce local comprend : Un espace plonge et stockage de 13 m<sup>2</sup> Une chambre froide négative de 7 m<sup>2</sup> Une chambre froide positive de 7 m<sup>2</sup> Un sanitaire (WC) Une connexion internet fibre et un réseau électrique en triphasé Ce laboratoire offre des équipements professionnels dans un format fonctionnel et optimisé.

DPE En cours

- Type de bail : Commercial
- Durée : 3/6/9 ans
- Préavis : 6 mois
- Fiscalité : TVA
- Indice : ILAT
- Indexation : Annuelle, date prise effet
- Dépôt de garantie : 2 mois HT

Annonce visible sur <http://www.repimmo.com> sous la REF n°18331988



voir tous les détails sur ce bien [http://www.repimmo.com/petite\\_annonces\\_immobiliere/18331988/commerce-location-pleumeleuc-35.php](http://www.repimmo.com/petite_annonces_immobiliere/18331988/commerce-location-pleumeleuc-35.php)

## Vente Commerce GOVEN ( Ille et vilaine - 35 )

Surface : 560 m<sup>2</sup>

Prix : 500000 €

Réf : 35\_0566\_BL -



### Description détaillée :

L'Immobilier d'Entreprise vous propose à la vente un ensemble immobilier d'une surface totale de 560 m<sup>2</sup>, implanté sur deux parcelles foncières représentant une superficie globale de 1 276 m<sup>2</sup>, avec de nombreuses places de stationnement. Ce bien se compose de plusieurs espaces distincts :

- Local commercial d'une superficie de 300 m<sup>2</sup> comprenant :
  - 146 m<sup>2</sup> de show-room au rez-de-chaussée
  - 34 m<sup>2</sup> de stockage à l'étage
  - 137 m<sup>2</sup> de stockage au sous sol
- Deux Bureaux au rez-de-chaussée d'une surface de :
  - 57 m<sup>2</sup>, comprenant 3 cabinets et 1 salle d'attente
  - 86 m<sup>2</sup>, comprenant 3 cabinets, zone d'accueil, salle d'attente et zone de stockage
- Deux appartements à l'étage d'une surface habitable d'environ
  - 52 m<sup>2</sup> (au sol : env. 81 m<sup>2</sup>)
  - 48 m<sup>2</sup> (au sol : env. 73 m<sup>2</sup>)

DPE En cours



...nmo.com sous la REF n°18327754

voir tous les détails sur ce bien [http://www.repimmo.com/petite\\_annonces\\_immobiliere/18327754/commerce-a\\_vendre-goven-35.php](http://www.repimmo.com/petite_annonces_immobiliere/18327754/commerce-a_vendre-goven-35.php)



## Vente Commerce SAINT-JACQUES-DE-LA-LANDE ( Ille et vilaine - 35 )

Surface : 106 m<sup>2</sup>

Prix : 381996 €

Réf : 35\_000217\_BL -



### Description détaillée :

L'Immobilier d'entreprise vous propose, à la vente, un local d'activité en rez-de-chaussée d'un immeuble. Ce local de 106,11 m<sup>2</sup> sera construit en rez-de-chaussée d'un ensemble immobilier comprenant 24 logements collectifs et une maison de ville individuelle. Le local disposera d'une vitrine, offrant une excellente visibilité pour votre activité.

DPE En cours

Annnonce visible sur <http://www.repimmo.com> sous la REF n°18327753

## Location Bureau VITRE ( Ille et vilaine - 35 )

Surface : 68 m2

Prix : 8400 €/an

Réf : 35\_0571\_BL -



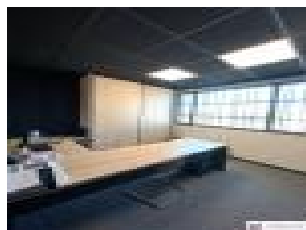
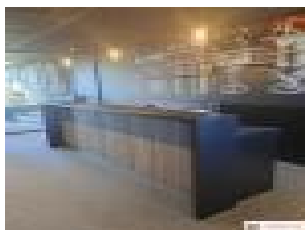
### Description détaillée :

L'Immobilier d'Entreprise vous propose à la location ce local de 68 m<sup>2</sup>, situé à l'étage d'une copropriété. Idéalement positionné à l'ouest du bâtiment, il offre un agencement fonctionnel et optimisé, comprenant : Deux bureaux, dont un avec salle de réunion attenante Un espace d'accueil Des sanitaires Un espace clé en main, parfait pour une activité souhaitant allier confort et fonctionnalité. L'accès se fait via des aires de circulation communes extérieures, offrant ainsi une entrée indépendante.

DPE En cours

- Type de bail : Commercial
- Durée : 3/6/9 ans
- Fiscalité : TVA
- Indice : ILAT
- Dépôt de garantie : 2 mois HT
- Loyers et charges : Mensuels et d'avance

Annnonce visible sur <http://www.repimmo.com> sous la REF n°18327752



voir tous les détails sur ce bien [http://www.repimmo.com/petite\\_annonces\\_immobiliere/18327752/bureau-location-vitre-35.php](http://www.repimmo.com/petite_annonces_immobiliere/18327752/bureau-location-vitre-35.php)

## Vente Bureau VITRE ( Ille et vilaine - 35 )

Surface : 68 m<sup>2</sup>

Prix : 170000 €

Réf : 35\_0572\_BL -



### Description détaillée :

L'Immobilier d'Entreprise vous propose à la vente ce local de 68 m<sup>2</sup>, situé à l'étage d'une copropriété. Idéalement positionné à l'ouest du bâtiment, il offre un agencement fonctionnel et optimisé, comprenant : Deux bureaux, dont un avec salle de réunion attenante Un espace d'accueil Des sanitaires Un espace clé en main, parfait pour une activité souhaitant allier confort et fonctionnalité. L'accès se fait via des aires de circulation communes extérieures, offrant ainsi une entrée indépendante.

DPE En cours

Annnonce visible sur <http://www.repimmo.com> sous la REF n°18327751



voir tous les détails sur ce bien [http://www.repimmo.com/petite\\_annonces\\_immobiliere/18327751/bureau-a\\_vendre-vitre-35.php](http://www.repimmo.com/petite_annonces_immobiliere/18327751/bureau-a_vendre-vitre-35.php)

## Location Commerce ETRELLES ( Ille et vilaine - 35 )

Surface : 2000 m2

Prix : 110004 €/an

Réf : RE2218006\_BL -



### Description détaillée :

L'Immobilier d'Entreprise de Rennes vous propose à la location un local d'activité de 2 000 m<sup>2</sup>, offrant une hauteur sous plafond d'environ 7 mètres. Ce local dispose des équipements suivants : Grande porte sectionnelle Possibilité d'installation d'un pont roulant Dalle en béton capable de supporter des charges lourdes Le bien bénéficie également d'une parcelle foncière de 6 000 m<sup>2</sup>, offrant de nombreuses possibilités pour des stationnements, du stockage, et bien plus.

DPE En cours

- Type de bail : Commercial
- Durée : 3/6/9 ans
- Préavis : 6 mois
- Fiscalité : TVA
- Indice : ILAT
- Indexation : Annuelle, date prise effet
- Dépôt de garantie : 2 mois HT/HC
- Loyers et charges : Mensuels et d'avance

Annonce visible sur <http://www.repimmo.com> sous la REF n°18323204



voir tous les détails sur ce bien [http://www.repimmo.com/petite\\_annonces\\_immobiliere/18323204/commerce-location-etrelles-35.php](http://www.repimmo.com/petite_annonces_immobiliere/18323204/commerce-location-etrelles-35.php)

## Vente Commerce VITRE ( Ille et vilaine - 35 )

Surface : 1025 m<sup>2</sup>

Prix : 1100000 €

Réf : 35\_0552\_BL -



### Description détaillée :

L'Immobilier d'Entreprise vous propose à la vente un local d'activité de 1 025 m<sup>2</sup>, sur un terrain de 3 560 m<sup>2</sup>, situé dans l'agglomération de Vitré - Janzé. Le bien présente les caractéristiques suivantes : Parcelle foncière clôturée et sécurisée, avec portails de 8 m Plusieurs aires de manoeuvres et de retournement sur voirie lourde Bâtiment double peau, toiture en bac acier Zone bureaux aménagés de 65 m<sup>2</sup>, avec double sanitaires Entrepôt de 960 m<sup>2</sup> (dimensions 30x32 m) avec hauteur utile de 7,5 m Porte sectionnelle de 5,9 m de large et 5 m de haut 2 quais niveleurs pour un accès facilité aux livraisons Ce local est idéal pour une activité nécessitant une grande capacité de stockage et un accès logistique optimisé.

DPE En cours

Annnonce visible sur <http://www.repimmo.com> sous la REF n°18315244



voir tous les détails sur ce bien [http://www.repimmo.com/petite\\_annonces\\_immobiliere/18315244/commerce-a\\_vendre-vitre-35.php](http://www.repimmo.com/petite_annonces_immobiliere/18315244/commerce-a_vendre-vitre-35.php)

## Vente Commerce TADEN ( Cotes d'armor - 22 )

Surface : 310 m<sup>2</sup>

Prix : 372000 €

Réf : 22\_008043\_BL -



### Description détaillée :

L'Immobilier d'Entreprise de Rennes vous propose à la vente une cellule d'activité de 310 m<sup>2</sup> située sur la commune de Taden. Le bien est livré brut de béton, avec réseaux et fluides en attente, et la vitrine déjà installée. Disponibilité immédiate. Pour plus d'informations, contactez nous au 02 99 83 34 42.

DPE En cours

Annnonce visible sur <http://www.repimmo.com> sous la REF n°18312965



voir tous les détails sur ce bien [http://www.repimmo.com/petite\\_annonces\\_immobiliere/18312965/commerce-a\\_vendre-taden-22.php](http://www.repimmo.com/petite_annonces_immobiliere/18312965/commerce-a_vendre-taden-22.php)

## Vente Commerce TADEN ( Cotes d'armor - 22 )

Surface : 640 m<sup>2</sup>

Prix : 768000 €

Réf : RE2217548\_BL -



### Description détaillée :

L'Immobilier d'Entreprise de Rennes vous propose à la vente une cellule d'activité de 640 m<sup>2</sup> située sur la commune de Taden. Le bien est livré brut de béton, avec réseaux et fluides en attente, et la vitrine déjà installée. Disponibilité immédiate. Pour plus d'informations, contactez nous au 02 99 83 34 42.

DPE En cours

Annonce visible sur <http://www.repimmo.com> sous la REF n°18312964



voir tous les détails sur ce bien [http://www.repimmo.com/petite\\_annonces\\_immobiliere/18312964/commerce-a\\_vendre-taden-22.php](http://www.repimmo.com/petite_annonces_immobiliere/18312964/commerce-a_vendre-taden-22.php)

## Vente Commerce VITRE ( Ille et vilaine - 35 )

Surface : 734 m2

Prix : 1200000 €

Réf : 35\_0530\_BL -



### Description détaillée :

L'Immobilier d'Entreprise de Rennes vous propose à la vente un bâtiment d'activité de 734 m<sup>2</sup>, situé sur une parcelle foncière de 5 228 m<sup>2</sup>.

DPE En cours

Annnonce visible sur <http://www.repimmo.com> sous la REF n°18312963



## Location Commerce BETTON ( Ille et vilaine - 35 )

Surface : 91 m<sup>2</sup>

Prix : 18000 €/an

Réf : 35\_0409\_BL -



### Description détaillée :

L'Immobilier d'Entreprise de Rennes vous propose à la location un local d'activité neuf d'une surface d'environ 91,14 m<sup>2</sup>. Ce local est situé en rez-de-chaussée d'un petit collectif de 3 étages et bénéficie de nombreuses places de parking. Il est accessible à la fois depuis l'extérieur et par le hall et le couloir communs de l'immeuble.

DPE En cours

- Type de bail : Commercial
- Durée : 3/6/9 ans
- Préavis : 6 mois
- Indice : ILAT
- Indexation : Annuelle
- Dépôt de garantie : 2 mois HT/HC
- Loyers et charges : Mensuels et d'avance

Annonce visible sur <http://www.repimmo.com> sous la REF n°18312962



voir tous les détails sur ce bien [http://www.repimmo.com/petite\\_annonces\\_immobiliere/18312962/commerce-location-betton-35.php](http://www.repimmo.com/petite_annonces_immobiliere/18312962/commerce-location-betton-35.php)

## Vente Commerce MEZIERE ( Ille et vilaine - 35 )

Surface : 300 m<sup>2</sup>

Prix : 420000 €

Réf : 35\_0382\_BL -



### Description détaillée :

L'Immobilier d'Entreprise de Rennes vous propose à la vente, dans le cadre d'un programme neuf, trois cellules d'activités d'environ 300 m<sup>2</sup> chacune. Ces cellules seront livrées brutes de béton, avec les réseaux et fluides en attente, offrant une grande souplesse d'aménagement. Le programme bénéficie d'un nombreux stationnements et profite d'un emplacement stratégique, situé sur un axe très fréquenté, au coeur d'une zone d'activités dynamique, garantissant visibilité optimale et accessibilité renforcée.

DPE En cours

Annnonce visible sur <http://www.repimmo.com> sous la REF n°18312961



voir tous les détails sur ce bien [http://www.repimmo.com/petite\\_annonces\\_immobiliere/18312961/commerce-a\\_vendre-meziere-35.php](http://www.repimmo.com/petite_annonces_immobiliere/18312961/commerce-a_vendre-meziere-35.php)

## Vente Commerce RENNES ( Ille et vilaine - 35 )

Surface : 2378 m2

Prix : 1400000 €

Réf : 35\_000207\_BL -



### Description détaillée :

L'Immobilier d'Entreprise vous propose à la vente un local d'activité d'une superficie totale d'environ 2 378 m<sup>2</sup>, idéalement situé. Le bâtiment dispose des caractéristiques suivantes : Bardage simple peau et charpente métallique Trois portes sectionnelles avec quai Un espace intérieur comprenant des bureaux et des sanitaires ce local dispose également d'un parking de 600 m<sup>2</sup>.

DPE En cours

Annonce visible sur <http://www.repimmo.com> sous la REF n°18312960



voir tous les détails sur ce bien [http://www.repimmo.com/petite\\_annonces\\_immobiliere/18312960/commerce-a\\_vendre-rennes-35.php](http://www.repimmo.com/petite_annonces_immobiliere/18312960/commerce-a_vendre-rennes-35.php)

## Location Commerce CHAPELLE-DES-FOUGERETZ ( Ille et vilaine - 35 )

Surface : 567 m2

Prix : 62376 €/an

Réf : 35\_000182\_BL -



### Description détaillée :

Nouveauté proposée par l'Immobilier d'Entreprise : création d'un pôle automobile avec plusieurs showrooms/ateliers disponibles à la location. Dont un showroom a louer d'environ 567,40 m<sup>2</sup>Loyer annuel HT : 110 Euros/m<sup>2</sup>Cellule livrée avec sanitaires et compteurs électriques installésConsuel effectuéUne opportunité idéale pour les professionnels de l'automobile souhaitant s'implanter dans un environnement dédié et stratégique.

DPE En cours

- Type de bail : Commercial
- Durée : 3/6/9 ans
- Fiscalité : TVA
- Indice : ILAT
- Indexation : Annuelle, date prise effet
- Dépôt de garantie : 3 mois HT/HC
- Loyers et charges : Trimestriels et d'avance

Annnonce visible sur <http://www.repimmo.com> sous la REF n°18312959



voir tous les détails sur ce bien [http://www.repimmo.com/petite\\_annonces\\_immobiliere/18312959/commerce-location-chapelle\\_des\\_fougeretz-35.php](http://www.repimmo.com/petite_annonces_immobiliere/18312959/commerce-location-chapelle_des_fougeretz-35.php)

## Location Commerce RENNES ( Ille et vilaine - 35 )

Surface : 140 m2

Charges : 840 €

Prix : 16200 €/an

Réf : RE2116732\_BL -



L'IMMOBILIERE  
D'ENTREPRISE

### Description détaillée :

Découvrez cette opportunité exclusive proposée par l'Agence Immobilière d'Entreprise de Rennes : Un espace polyvalent de 140 m<sup>2</sup> à louer, idéalement situé à proximité des grands axes routiers et des transports en commun. Parfait pour un usage de bureaux avec parking privatif, ce local peut également accueillir des activités de commerce de gros B to B. Toutes les activités sont autorisées, hors restauration.

DPE En cours

- Type de bail : Commercial
- Durée : 3/6/9 ans
- Fiscalité : TVA
- Indice : ILAT
- Indexation : Annuelle, date prise effet
- Dépôt de garantie : 2 mois HT/HC
- Loyers et charges : Mensuels et d'avance

Annonce visible sur <http://www.repimmo.com> sous la REF n°18312957



voir tous les détails sur ce bien [http://www.repimmo.com/petite\\_annonces\\_immobiliere/18312957/commerce-location-rennes-35.php](http://www.repimmo.com/petite_annonces_immobiliere/18312957/commerce-location-rennes-35.php)

## Vente Commerce GRACES ( Cotes d'armor - 22 )

Surface : 7384 m2

Prix : 1100000 €

Réf : 22\_008064\_BL -



L'IMMOBILIÈRE  
D'ENTREPRISE

### Description détaillée :

L'Immobilier d'Entreprise vous propose, à la vente dans le cadre d'un investissement, un bâtiment industriel actuellement loué à deux locataires. Implanté sur une parcelle d'environ 12 936 m<sup>2</sup>, ce bâtiment est construit en maçonnerie, avec ossature métallique et bardage en tôle, sous couverture en fibrociment. Le local offre une surface totale de 7 384 m<sup>2</sup>, répartie en trois cellules, dont deux sont actuellement occupées. Les loyers annuels perçus s'élèvent à 100 000 Euros HT.

DPE En cours

Annnonce visible sur <http://www.repimmo.com> sous la REF n°18312956

## Location Commerce VITRE ( Ille et vilaine - 35 )

Surface : 287 m2

Prix : 25836 €/an

Réf : 35\_000025\_BL -



### Description détaillée :

L'Immobilier d'Entreprise vous propose, à la location, une cellule d'activité d'une surface totale de 287 m<sup>2</sup>, située dans un environnement dynamique. Ce local dispose de : Une porte sectionnelle Une baie vitrée Une vitrine de 3 mètres linéaires La cellule est livrée brute de béton, avec fluides et réseaux en attente, offrant une grande flexibilité d'aménagement selon vos besoins.

DPE En cours

- Type de bail : Commercial
- Durée : 3/6/9 ans
- Fiscalité : TVA
- Indice : ILAT
- Indexation : Annuelle, date prise effet
- Dépôt de garantie : 2 mois HT/HC
- Loyers et charges : Mensuels et d'avance

Annnonce visible sur <http://www.repimmo.com> sous la REF n°18309923



L'IMMOBILIERE  
D'ENTREPRISE

voir tous les détails sur ce bien [http://www.repimmo.com/petite\\_annonces\\_immobiliere/18309923/commerce-location-vitre-35.php](http://www.repimmo.com/petite_annonces_immobiliere/18309923/commerce-location-vitre-35.php)

## Vente Commerce CREVIN ( Ille et vilaine - 35 )

Surface : 660 m<sup>2</sup>

Prix : 800000 €

Réf : 35\_0565\_BL -



### Description détaillée :

L'Immobilier d'Entreprise de Rennes vous propose à la vente un bâtiment d'une surface totale de 660 m<sup>2</sup>, situé sur un terrain de 4 287 m<sup>2</sup>, entièrement clôturé et sécurisé. Le bâtiment se compose de : 236 m<sup>2</sup> de bureaux, avec une plateforme à l'étage d'environ 160 m<sup>2</sup> 275 m<sup>2</sup> d'entrepôt/stockage Terrain de 4 287 m<sup>2</sup>, entièrement sécurisé Le site dispose également d'un parking bitumé et d'un accès à voirie lourde. Cet emplacement stratégique bénéficie d'une visibilité exceptionnelle sur la 4 voies Rennes/Nantes, offrant une excellente accessibilité et visibilité pour toute activité.

DPE En cours

Annonce visible sur <http://www.repimmo.com> sous la REF n°18309922



voir tous les détails sur ce bien [http://www.repimmo.com/petite\\_annonces\\_immobiliere/18309922/commerce-a\\_vendre-crevin-35.php](http://www.repimmo.com/petite_annonces_immobiliere/18309922/commerce-a_vendre-crevin-35.php)



## Location Commerce VERN-SUR-SEICHE ( Ille et vilaine - 35 )

Surface : 619 m2

Charges : 2545 €

Prix : 57000 €/an

Réf : 35\_000230\_BL -



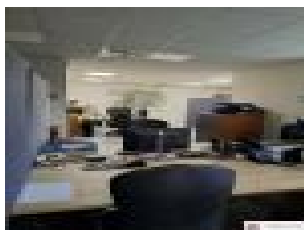
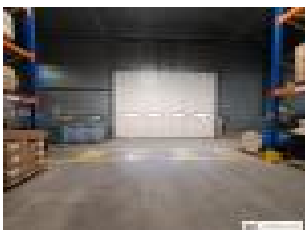
### Description détaillée :

L'Immobilier d'Entreprise vous propose à la location un ensemble immobilier de 619 m<sup>2</sup>, idéalement situé dans un quartier proche des commerces, avec un accès rapide à la rocade. Ce bien se compose de : 369 m<sup>2</sup> de bureaux, 250 m<sup>2</sup> d'entrepôt. Un parking privatif pouvant accueillir 15 véhicules légers. Le tout est implanté sur un terrain de 4 080 m<sup>2</sup>.

DPE En cours

- Type de bail : Commercial
- Durée : 3/6/9 ans
- Préavis : 6 mois
- Fiscalité : TVA
- Indice : ILC
- Indexation : Annuelle
- Dépôt de garantie : 3 mois HT/HC
- Loyers et charges : Trimestriels et d'avance

Annonce visible sur <http://www.repimmo.com> sous la REF n°18309921



voir tous les détails sur ce bien [http://www.repimmo.com/petite\\_annonces\\_immobiliere/18309921/commerce-location-vern\\_sur\\_seiche-35.php](http://www.repimmo.com/petite_annonces_immobiliere/18309921/commerce-location-vern_sur_seiche-35.php)

## Location Bureau RENNES ( Ille et vilaine - 35 )

Surface : 135 m<sup>2</sup>

Charges : 810 €

Prix : 21600 €/an

Réf : 35\_0523\_BL -



### Description détaillée :

L'Immobilier d'Entreprise vous propose à la location des bureaux de 135 m<sup>2</sup>, idéalement situés au coeur du centre commercial UNIVER à Châteaugiron, en périphérie de Rennes. Ce bien bénéficie également de la jouissance exclusive d'une terrasse de 62 m<sup>2</sup>. Les bureaux sont livrés bruts de béton, avec fluides en attente, offrant une grande liberté d'aménagement.

DPE En cours

- Type de bail : Commercial
- Durée : 3/6/9 ans
- Préavis : 6 mois
- Fiscalité : TVA
- Indice : ILAT
- Indexation : Annuelle, date prise effet
- Dépôt de garantie : 3 mois HT
- Loyers et charges : Trimestriels et d'avance

Annnonce visible sur <http://www.repimmo.com> sous la REF n°18303198



voir tous les détails sur ce bien [http://www.repimmo.com/petite\\_annonces\\_immobiliere/18303198/bureau-location-rennes-35.php](http://www.repimmo.com/petite_annonces_immobiliere/18303198/bureau-location-rennes-35.php)

## Location Bureau RENNES ( Ille et vilaine - 35 )

Surface : 188 m<sup>2</sup>

Charges : 1128 €

Prix : 30084 €/an

Réf : 35\_0525\_BL -



### Description détaillée :

L'Immobilier d'Entreprise vous propose à la location des bureaux de 188 m<sup>2</sup>, idéalement situés au coeur du centre commercial UNIVER à Châteaugiron, en périphérie de Rennes. Ce bien bénéficie également de la jouissance exclusive d'une terrasse de 62 m<sup>2</sup>. Les bureaux sont livrés bruts de béton, avec fluides en attente, offrant une grande liberté d'aménagement.

DPE En cours

- Type de bail : Commercial
- Durée : 3/6/9 ans
- Préavis : 6 mois
- Fiscalité : TVA
- Indice : ILAT
- Indexation : Annuelle, date prise effet
- Dépôt de garantie : 3 mois HT
- Loyers et charges : Trimestriels et d'avance

Annnonce visible sur <http://www.repimmo.com> sous la REF n°18303197



voir tous les détails sur ce bien [http://www.repimmo.com/petite\\_annonces\\_immobiliere/18303197/bureau-location-rennes-35.php](http://www.repimmo.com/petite_annonces_immobiliere/18303197/bureau-location-rennes-35.php)

## Location Bureau RENNES ( Ille et vilaine - 35 )

Surface : 53 m<sup>2</sup>

Charges : 318 €

Prix : 8484 €/an

Réf : 35\_0524\_BL -



### Description détaillée :

L'Immobilier d'Entreprise vous propose à la location des bureaux de 53 m<sup>2</sup>, situés au coeur du centre commercial UNIVER à Châteaugiron, en périphérie de Rennes, avec la jouissance exclusive d'une terrasse de 62 m<sup>2</sup>. Les bureaux sont livrés bruts de béton, avec fluides en attente, offrant une belle flexibilité d'aménagement selon vos besoins.

DPE En cours

- Type de bail : Commercial
- Durée : 3/6/9 ans
- Préavis : 6 mois
- Fiscalité : TVA
- Indice : ILAT
- Indexation : Annuelle, date prise effet
- Dépôt de garantie : 3 mois HT
- Loyers et charges : Trimestriels et d'avance

Annnonce visible sur <http://www.repimmo.com> sous la REF n°18303196



voir tous les détails sur ce bien [http://www.repimmo.com/petite\\_annonces\\_immobiliere/18303196/bureau-location-rennes-35.php](http://www.repimmo.com/petite_annonces_immobiliere/18303196/bureau-location-rennes-35.php)

## Location Commerce BRUZ ( Ille et vilaine - 35 )

Surface : 228 m<sup>2</sup>

Prix : 20400 €/an

Réf : 35\_0440\_BL -



### Description détaillée :

L'Immobilier d'Entreprise vous propose, à la location, une cellule d'activité de 228 m<sup>2</sup> située à Goven, au bord de l'axe Rennes - Redon. Le bien comprend les caractéristiques suivantes : Dalle surfacée quartz béton supportant une charge de 2T/m<sup>2</sup> Bardage double peau et couverture bac acier assurant une bonne isolation Porte sectionnelle de 3 x 3 m pour faciliter l'accès Menuiseries en aluminium offrant une finition moderne et esthétique 4 places de stationnement pour un stationnement pratique et sécurisé Le local est livré brut de béton, avec les fluides en attente, offrant une grande flexibilité d'aménagement selon vos besoins.

DPE En cours

- Type de bail : Commercial
- Durée : 3/6/9 (6 ans ferme si travaux)
- Préavis : 6 mois
- Fiscalité : TVA
- Indice : ILC
- Indexation : Annuelle, date prise effet
- Dépôt de garantie : 3 mois HT
- Loyers et charges : Mensuels et d'avance

Annonce visible sur <http://www.repimmo.com> sous la REF n°18303195



voir tous les détails sur ce bien [http://www.repimmo.com/petite\\_annonces\\_immobiliere/18303195/commerce-location-bruz-35.php](http://www.repimmo.com/petite_annonces_immobiliere/18303195/commerce-location-bruz-35.php)

## Vente Commerce MEZIERE ( Ille et vilaine - 35 )

Surface : 300 m2

Prix : 360000 €

Réf : 35\_0442\_BL -



### Description détaillée :

L'Immobilier d'Entreprise vous propose, à la location, un local d'activité d'une surface totale de 300 m<sup>2</sup>, situé au sein d'une zone d'activités, au nord de Rennes

DPE En cours

Annnonce visible sur <http://www.repimmo.com> sous la REF n°18300906

## Location Local commercial RENNES ( Ille et vilaine - 35 )

Surface : 70 m<sup>2</sup>

Charges : 1284 €

Prix : 22008 €/an

Réf : 35\_0559\_BL -



### Description détaillée :

L'Immobilier d'Entreprise vous propose, à la location, une cellule commerciale / bureaux de 70 m<sup>2</sup> située sur le Mail François Mitterrand à Rennes. Le bien est composé comme suit : Zone d'accueil de 23,3 m<sup>2</sup> Salle de réunion de 13,3 m<sup>2</sup> bureaux individuels Espace sanitaire / WC 1 place de stationnement vient compléter le bien.

- Type de bail : Commercial
- Durée : 3/6/9 ans
- Préavis : 6 mois
- Fiscalité : TVA
- Indice : ILC
- Indexation : Annuelle, date prise effet
- Dépôt de garantie : 1 mois HT
- Loyers et charges : Mensuels et d'avance

Annnonce visible sur <http://www.repimmo.com> sous la REF n°18300905



voir tous les détails sur ce bien [http://www.repimmo.com/petite\\_annonces\\_immobiliere/18300905/local\\_commercial-location-rennes-35.php](http://www.repimmo.com/petite_annonces_immobiliere/18300905/local_commercial-location-rennes-35.php)

## Location Local commercial RENNES ( Ille et vilaine - 35 )

Surface : 106 m<sup>2</sup>

Prix : 63000 €/an

Réf : 35\_0561\_BL -



### Description détaillée :

L'Immobilier d'Entreprise propose à la location un local commercial idéalement situé en plein coeur du centre-ville, bénéficiant d'une excellente visibilité sur l'artère commerçante la plus fréquentée par les piétons. D'une superficie totale de 106 m<sup>2</sup>, ce local se compose de : 50 m<sup>2</sup> dédiés à la surface de vente 56 m<sup>2</sup> de réserve

DPE En cours

- Type de bail : Commercial
- Durée : 6/10 ans
- Fiscalité : TVA
- Indice : ILC
- Indexation : Annuelle, date prise effet
- Dépôt de garantie : 3 mois HT
- Loyers et charges : Trimestriels et d'avance

Annonce visible sur <http://www.repimmo.com> sous la REF n°18300904



## Location Local commercial RENNES ( Ille et vilaine - 35 )

Surface : 290 m2

Prix : 65004 €/an

Réf : 35\_000268\_BL -



L'IMMOBILIERE  
D'ENTREPRISE

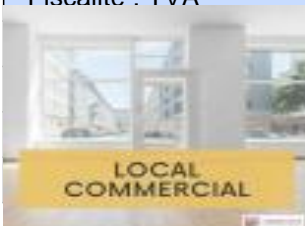
### Description détaillée :

L'Immobilier d'Entreprise vous propose, à la location, un local commercial d'une surface de 290 m<sup>2</sup>. Ce bien est situé au rez-de-chaussée d'un immeuble neuf, en plein coeur de Rennes, et sera disponible au 1er trimestre 2025. Le local sera livré aménagé, non cloisonné, avec les caractéristiques suivantes :

- Carrelage au sol
  - Murs peints
  - Hauteur sous plafond de 340 cm (fini)
  - 1 WC cloisonné avec évier sur colonne
  - Faux plafond avec éclairage sur l'ensemble du commerce
  - Possibilité de tirer des prises en plinthe par goulotte si nécessaire
  - Autres fluides en attente
  - Vitrine pour une belle visibilité
- Belles prestations pour ce local, idéal pour diverses activités commerciales.

### DPE En cours

- Type de bail : Commercial
- Durée : 3/6/9 ans
- Préavis : 6 mois
- Fiscalité : TVA



Cois HT/HC  
mensuels et d'avance

repimmo.com sous la REF n°18300903

voir tous les détails sur ce bien [http://www.repimmo.com/petite\\_annonces\\_immobiliere/18300903/local\\_commercial-location-rennes-35.php](http://www.repimmo.com/petite_annonces_immobiliere/18300903/local_commercial-location-rennes-35.php)

## Vente Local commercial RENNES ( Ille et vilaine - 35 )

Surface : 65 m2

Prix : 90000 €

Réf : 35\_000288\_BL -



### Description détaillée :

L'Immobilier d'Entreprise vous propose, à la vente, le fonds de commerce d'un institut de beauté, d'une superficie totale de 65 m<sup>2</sup> dont 50 m<sup>2</sup> pondérés. Situé en hypercentre de Rennes, ce local bénéficie d'une belle visibilité, idéalement situé pour une activité de beauté et bien-être, offrant ainsi un fort potentiel de clientèle.

DPE En cours

Annonce visible sur <http://www.repimmo.com> sous la REF n°18296292

## Vente Commerce CHEVAIGNE ( Ille et vilaine - 35 )

Surface : 900 m<sup>2</sup>

Prix : 900000 €

Réf : RE2217374\_BL -



### Description détaillée :

L'Immobilier d'Entreprise vous propose, à la location ou à la vente, un local d'activité d'une superficie totale de 900 m<sup>2</sup>, composé de :

- Un atelier de 800 m<sup>2</sup>, équipé de 4 portes sectionnelles (dimensions 3 X 3 m)
  - 100 m<sup>2</sup> de bureaux aménagés
- Le tout édifié sur un terrain de 2 242 m<sup>2</sup>. Idéalement situé pour une activité nécessitant de l'espace de stockage et des bureaux fonctionnels.

DPE En cours

Annonce visible sur <http://www.repimmo.com> sous la REF n°18296291

## Location Local commercial CHATEAUBRIANT ( Loire atlantique - 44 )

Surface : 900 m<sup>2</sup>

Charges : 1800 €

Prix : 67500 €/an

Réf : 44\_0006\_BL -



### Description détaillée :

L'Immobilier d'Entreprise vous propose, à la location, une cellule commerciale de 900 m<sup>2</sup> située au coeur de la zone commerciale de l'Hyper U à Chateaubriant, bénéficiant d'une zone de chalandise de 70 000 personnes, comprenant :

- 750 m<sup>2</sup> de surface commerciale
- 150 m<sup>2</sup> de réserveLa cellule offre une hauteur sous charpente allant de 4,5 m au plus bas à 6 m au plus haut, idéale pour diverses activités commerciales.

DPE En cours

- Type de bail : Commercial
- Durée : 3/6/9 ans
- Préavis : 6 mois
- Fiscalité : TVA
- Indice : ILC
- Indexation : Annuelle, date prise effet
- Dépôt de garantie : 3 mois HT
- Loyers et charges : Trimestriels et d'avance

Annnonce visible sur <http://www.repimmo.com> sous la REF n°18296290

## Location Local commercial CHATEAUBRIANT ( Loire atlantique - 44 )

Surface : 650 m2

Charges : 1300 €

Prix : 52008 €/an

Réf : 44\_0007\_BL -



### Description détaillée :

L'Immobilier d'Entreprise vous propose à la location une cellule commerciale de 650 m<sup>2</sup>, située au coeur de la zone commerciale de l'Hyper U à Châteaubriant, dans une zone de chalandise de 70 000 personnes. Le bien se compose de : 530 m<sup>2</sup> de surface commerciale, 120 m<sup>2</sup> de réserve. Le tout bénéficie d'une hauteur sous charpente allant de 4,5 m au plus bas à 6 m au plus haut, offrant ainsi un bel espace adaptable à diverses activités commerciales.

DPE En cours

- Type de bail : Commercial
- Durée : 3/6/9 ans
- Préavis : 6 mois
- Fiscalité : TVA
- Indice : ILC
- Indexation : Annuelle, date prise effet
- Dépôt de garantie : 3 mois HT
- Loyers et charges : Trimestriels et d'avance

Annnonce visible sur <http://www.repimmo.com> sous la REF n°18296289

voir tous les détails sur ce bien [http://www.repimmo.com/petite\\_annonces\\_immobiliere/18296289/local\\_commercial-location-chateaubriant-44.php](http://www.repimmo.com/petite_annonces_immobiliere/18296289/local_commercial-location-chateaubriant-44.php)

## Location Local commercial CHATEAUBRIANT ( Loire atlantique - 44 )

Surface : 2100 m<sup>2</sup>

Charges : 4200 €

Prix : 159000 €/an

Réf : 44\_0003\_BL -



### Description détaillée :

L'Immobilier d'Entreprise vous propose à la location une cellule commerciale de 2100 m<sup>2</sup>, située au coeur de la zone commerciale de l'Hyper U à Châteaubriant, dans une zone de chalandise de 70 000 personnes. Le bien se compose de : 1800 m<sup>2</sup> de surface commerciale, 300 m<sup>2</sup> de réserve. Le tout bénéficie d'une hauteur sous charpente allant de 4,5 m au plus bas à 6 m au plus haut, offrant un espace flexible pour diverses activités commerciales.

DPE En cours

- Type de bail : Commercial
- Durée : 3/6/9 ans
- Préavis : 6 mois
- Fiscalité : TVA
- Indice : ILC
- Indexation : Annuelle, date prise effet
- Dépôt de garantie : 3 mois HT
- Loyers et charges : Trimestriels et d'avance

Annnonce visible sur <http://www.repimmo.com> sous la REF n°18296288

## Location Commerce VITRE ( Ille et vilaine - 35 )

Surface : 730 m2

Prix : 65700 €/an

Réf : 35\_0547\_BL -



### Description détaillée :

L'Immobilier d'Entreprise vous propose à la location une cellule d'activité de 730 m<sup>2</sup>, idéalement située au 4 rue Pierre et Marie Curie à Vitré, sur un axe stratégique à forte visibilité. Ce local offre un fort potentiel commercial, avec la possibilité d'y développer une activité de commerce de détail, dans un environnement dynamique et en plein essor. Visibilité, accessibilité et modularité font de ce bien une opportunité idéale pour implanter votre activité professionnelle dans des conditions optimales.

DPE En cours

- Type de bail : Commercial

- Durée : 3/6/9 ans

- Loyers et charges : Mensuels et d'avance

Annonce visible sur <http://www.repimmo.com> sous la REF n°18296287

## Vente Commerce CESSON-SEVIGNE ( Ille et vilaine - 35 )

Surface : 1090 m2

Prix : 1100000 €

Réf : 35\_000235\_BL -



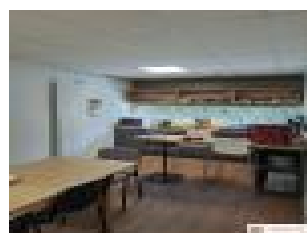
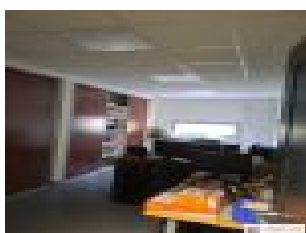
### Description détaillée :

L'Immobilier d'Entreprise vous propose, à la vente, un local d'activité d'une surface d'environ 1 090 m<sup>2</sup>. Ce local, situé sur un foncier d'environ 2 215 m<sup>2</sup>, dispose de :

- Un espace bureaux
  - Un showroom
  - Un espace de stockage
  - Une salle de réunion
  - Un espace cuisine aménagée / salle de pause
  - 10 places de parking
- Le tout sur un terrain clos et bitumé. Le bâtiment est de type double peau, avec un chauffage clim réversible et au granulés.

DPE En cours

Annonce visible sur <http://www.repimmo.com> sous la REF n°18293055



voir tous les détails sur ce bien [http://www.repimmo.com/petite\\_annonces\\_immobiliere/18293055/commerce-a\\_vendre-cesson\\_sevigne-35.php](http://www.repimmo.com/petite_annonces_immobiliere/18293055/commerce-a_vendre-cesson_sevigne-35.php)



## Location Commerce PLECHATTEL ( Ille et vilaine - 35 )

Surface : 715 m<sup>2</sup>

Prix : 60780 €/an

Réf : 35\_000239\_BL -



### Description détaillée :

L'Immobilier d'Entreprise vous propose, à la location, une cellule d'activité de 715 m<sup>2</sup> (divisibles). Situé au coeur de la zone d'activité de Pléchâtel, ce local bénéficie d'un accès direct à la quatre voies Rennes / Nantes. Le bâtiment inclut :

- 6 mètres de hauteur sous plafond
- Plusieurs portes sectionnelles de 3,5 m x 3,5 m
- Plus de 20 stationnements.

DPE En cours

Annnonce visible sur <http://www.repimmo.com> sous la REF n°18293054



voir tous les détails sur ce bien [http://www.repimmo.com/petite\\_annonces\\_immobiliere/18293054/commerce-location-plechatel-35.php](http://www.repimmo.com/petite_annonces_immobiliere/18293054/commerce-location-plechatel-35.php)

## Location Local commercial RENNES ( Ille et vilaine - 35 )

Surface : 365 m<sup>2</sup>

Prix : 47460 €/an

Réf : 35\_000282\_BL -



### Description détaillée :

L'Immobilier d'Entreprise vous propose, à la location, une cellule commerciale neuve de 365 m<sup>2</sup> au coeur de la route du meuble à La Mézière. Emplacement d'excellence près de nombreuses enseignes dans l'équipement de maison. Le local est composé comme suit :

- 300 m<sup>2</sup> d'espace commercial
- 65 m<sup>2</sup> de réserve.

DPE En cours

- Type de bail : Commercial
- Durée : 3/6/9 ans
- Préavis : 6 mois
- Fiscalité : TVA
- Indice : ILC
- Indexation : Annuelle, date prise effet
- Dépôt de garantie : 2 mois HT
- Loyers et charges : Mensuels et d'avance

Annnonce visible sur <http://www.repimmo.com> sous la REF n°18293053



voir tous les détails sur ce bien [http://www.repimmo.com/petite\\_annonces\\_immobiliere/18293053/local\\_commercial-location-rennes-35.php](http://www.repimmo.com/petite_annonces_immobiliere/18293053/local_commercial-location-rennes-35.php)

## Vente Commerce CESSON-SEVIGNE ( Ille et vilaine - 35 )

Surface : 2700 m2

Prix : 1900000 €

Réf : 35\_000325\_BL -



### Description détaillée :

L'Immobilier d'Entreprise vous propose, à la vente, un local d'activité d'une surface totale de 2 700 m<sup>2</sup> sur un foncier de 4 160 m<sup>2</sup>. Rare dans ce secteur, la surface du local est divisible, mais une réhabilitation est à prévoir.

DPE En cours

Annonce visible sur <http://www.repimmo.com> sous la REF n°18293052