

THIERRY IMMOBILIER REZE - LOCATION
6-8 PLACE DES MARTYRS DE LA RESISTANCE 44400 REZE
Tel : 02.40.47.99.99
E-Mail : reze@thierry-immobilier.fr

Location Appartement VERTOU (Loire atlantique - 44)

Surface : 58 m2

Nb pièces : 3 pièces

Chambres : 2 chambres

SDB : 1 salle de bains

Année de construction : 2017

Charges : 50 €

Prix : 735 €/mois

Réf : 8608 -



Description détaillée :

VERTOU - Appartement type 3 comprenant : une entrée avec un placard, une cuisine aménagée et équipée de plaques vitrocéramiques 4 feux et d'une hotte, ouverte sur le séjour le tout donnant sur une terrasse de 8m2, deux chambres dont une avec un placard, une salle de bain, un wc séparé. Parking couvert. CONDITIONS RESSOURCES : LOI PINEL
CONTACTER NOTRE AGENCE AU 02.40.47.99.99

Les informations sur les risques auxquels ce bien est exposé sont disponibles sur le site Géorisques : [www. georisques. gov. fr](http://www.georisques.gouv.fr)

Annonce visible sur <http://www.repimmo.com> sous la REF n°18135897



voir tous les détails sur ce bien http://www.repimmo.com/petite_annonces_immobiliere/18135897/appartement-location-vertou-44.php

Location Appartement VERTOU (Loire atlantique - 44)

Surface : 64 m²

Nb pièces : 3 pièces

Chambres : 2 chambres

SDB : 1 salle de bains

Année de construction : 2017

Charges : 60 €

Prix : 795 €/mois

Réf : 8622 -



Description détaillée :

VERTOU, dans une Résidence Neuve BBC à proximité de la gare et des commerces, un appartement type 3 comprenant : une entrée, un séjour donnant sur une terrasse de 18m², une cuisine ouverte aménagée et équipée de plaques vitrocéramiques 4 feux et d'une hotte, deux chambres dont une avec placard, une salle de bains, wc, dégagement avec placard.

Parking Couvert.

CONDITIONS DE RESSOURCES LOI PINEL

Les informations sur les risques auxquels ce bien est exposé sont disponibles sur le site Géorisques : www.georisques.gouv.fr

Annnonce visible sur <http://www.repimmo.com> sous la REF n°18135896



voir tous les détails sur ce bien http://www.repimmo.com/petite_annonces_immobiliere/18135896/appartement-location-vertou-44.php

Location Appartement VERTOU (Loire atlantique - 44)

Surface : 62 m²

Nb pièces : 3 pièces

Chambres : 2 chambres

SDB : 1 salle de bains

Année de construction : 2006

Charges : 75 €

Prix : 765 €/mois

Réf : 8623 -



Description détaillée :

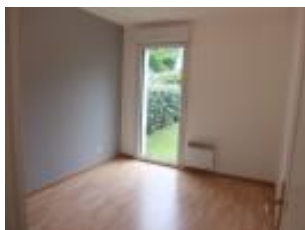
VERTOU. Agréable appartement de type T3 refait à neuf en 2015, sans vis-à-vis, comprenant une entrée avec placard, un séjour sur parquet de 21 m² avec placard, une cuisine ouverte avec cellier, deux chambres avec placard, une sdb avec double vasque, wc séparé avec lave-mains. Terrasse de 12 m² donnant sur jardin de 89 m². Volets électriques dans séjour.

Garage extérieur et parking extérieur.

CONTACTER NOTRE AGENCE AU:02.40.47.99.99

Les informations sur les risques auxquels ce bien est exposé sont disponibles sur le site Géorisques : www.georisques.gouv.fr

Annnonce visible sur <http://www.repimmo.com> sous la REF n°18135895



voir tous les détails sur ce bien http://www.repimmo.com/petite_annonces_immobiliere/18135895/appartement-location-vertou-44.php

Location Appartement REZE (Loire atlantique - 44)

Surface : 51 m²

Nb pièces : 2 pièces

Chambres : 1 chambre

SDB : 1 salle de bains

Année de construction : 2011

Charges : 55 €

Prix : 630 €/mois

Réf : 8378 -



Description détaillée :

REZE- Appartement T2 comprenant un séjour de 21.51 m², cuisine ouverte aménagée, le tout donnant sur un balcon de 8.10 m² au calme sur l'arrière de la résidence, 1 grande chambre, salle d'eau, wc séparé, entrée avec placard. Garage sécurisé et parking extérieur. CONDITIONS DE RESSOURCES : SCELLIER INTERMEDIAIRE

Les informations sur les risques auxquels ce bien est exposé sont disponibles sur le site Géorisques:

Annnonce visible sur <http://www.repimmo.com> sous la REF n°18125203



voir tous les détails sur ce bien http://www.repimmo.com/petite_annonces_immobiliere/18125203/appartement-location-reze-44.php

Location Appartement NANTES (Loire atlantique - 44)

Surface : 67 m2

Nb pièces : 3 pièces

Chambres : 2 chambres

SDB : 1 salle de bains

Charges : 85 €

Prix : 945 €/mois

Réf : 8564 -



Description détaillée :

NANTES - ILE BEAULIEU, très agréable appartement lumineux Type 3 avec garage comprenant : Une entrée avec placard, un séjour donnant sur une grande loggia de 11.80m² avec une belle vue panoramique dégagée du 8^{ème} étage, une cuisine ouverte aménagée et équipée d'une hotte , 2 chambres, une salle de bain et des wc séparés. Un garage en sous sol complète ce bien. L'eau est comprise dans les charges. « Les informations sur les risques auxquels ce bien est exposé sont disponibles sur le site Géorisques : »

Annonce visible sur <http://www.repimmo.com> sous la REF n°18119993



voir tous les détails sur ce bien http://www.repimmo.com/petite_annonces_immobiliere/18119993/appartement-location-nantes-44.php

Location Appartement NANTES (Loire atlantique - 44)

Surface : 35 m²

Nb pièces : 2 pièces

Chambres : 1 chambre

Année de construction : 2024

Charges : 70 €

Prix : 720 €/mois

Réf : 8303 -



Description détaillée :

NANTES- QUARTIER REPUBLIQUE. Dans une résidence neuve. Type 2 comprenant: une entrée avec placard, un séjour, une cuisine ouverte aménagée et équipée d'une hotte, de plaques et d'un frigo top, une chambre, une salle d'eau avec wc. « Les informations sur les risques auxquels ce bien est exposé sont disponibles sur le site Géorisques : »

Annnonce visible sur <http://www.repimmo.com> sous la REF n°18031427



voir tous les détails sur ce bien http://www.repimmo.com/petite_annonces_immobiliere/18031427/appartement-location-nantes-44.php

Location Appartement NANTES (Loire atlantique - 44)

Surface : 44 m²

Nb pièces : 2 pièces

Chambres : 1 chambre

Charges : 70 €

Prix : 770 €/mois

Réf : 8304 -



Description détaillée :

NANTES- QUARTIER REPUBLIQUE. Dans une résidence neuve. Type 2 comprenant: une entrée, un séjour, une cuisine ouverte aménagée et équipée d'une hotte, de plaques et d'un frigo top, une chambre avec placard avec une salle d'eau attenante avec wc. « Les informations sur les risques auxquels ce bien est exposé sont disponibles sur le site Géorisques : »

Annonce visible sur <http://www.repimmo.com> sous la REF n°18031426



voir tous les détails sur ce bien http://www.repimmo.com/petite_annonces_immobiliere/18031426/appartement-location-nantes-44.php

Location Appartement VERTOU (Loire atlantique - 44)

Surface : 68 m²

Nb pièces : 3 pièces

Chambres : 2 chambres

SDB : 1 salle de bains

Année de construction : 2022

Charges : 65 €

Prix : 995 €/mois

Réf : 8193 -



Description détaillée :

VERTOU, dans une résidence neuve bel appartement Type 3 avec un emplacement apprécié pour son caractère verdoyant et calme, autant que pour son accessibilité (Busway au pied de la résidence, la gare de Vertou à 5 minutes, le centre-ville et la gare de Nantes à 10 minutes). Il comprend une entrée avec placard, un séjour donnant sur une terrasse de 14.46m² et un jardin privatif de 68.49m², une cuisine ouverte aménagée et équipée (plaques, hotte), 2 chambres, une salle de bains, wc séparés. Cellier indépendant et 2 places de stationnement. « Les informations sur les risques auxquels ce bien est exposé sont disponibles sur le site Géorisques : »

Annonce visible sur <http://www.repimmo.com> sous la REF n°18003577



voir tous les détails sur ce bien http://www.repimmo.com/petite_annonces_immobiliere/18003577/appartement-location-vertou-44.php

Location Parking SAINT-SEBASTIEN-SUR-LOIRE (Loire atlantique - 44)

Surface : 10 m2

Nb pièces : 1 pièce

Charges : 15 €

Prix : 75 €/mois

Réf : 8191 -



Description détaillée :

SAINT SEBASTIEN SUR LOIRE, Parking couvert à louer avec accès sécurisé.

« Les informations sur les risques auxquels ce bien est exposé sont disponibles sur le site Géorisques : »

Annonce visible sur <http://www.repimmo.com> sous la REF n°17992457

Location Appartement NANTES (Loire atlantique - 44)

Surface : 17 m²

Nb pièces : 1 pièce

SDB : 1 salle de bains

Année de construction : 1995

Charges : 25 €

Prix : 415 €/mois

Réf : 7679 -



Description détaillée :

STUDIO MEUBLÉ LUMINEUX - MADELEINE / CHAMP DE MARS

Studio meublé de 17.71 m², exposé sud, idéalement situé à deux pas du CHU, de l'école de médecine, et de la gare SNCF. Station de tram ligne 1 à 400 m.

Le studio comprend : un séjour équipé (canapé-lit, table, chaises, rangements), une kitchenette fonctionnelle, une salle d'eau avec WC.

Disponibilité immédiate

Les informations sur les risques auxquels ce bien est exposé sont disponible sur le site géorisque:

Annnonce visible sur <http://www.repimmo.com> sous la REF n°17885452



voir tous les détails sur ce bien http://www.repimmo.com/petite_annonces_immobiliere/17885452/appartement-location-nantes-44.php

Location Appartement NANTES (Loire atlantique - 44)

Surface : 55 m²

Nb pièces : 2 pièces

Chambres : 1 chambre

SDB : 1 salle de bains

Année de construction : 1913

Charges : 35 €

Prix : 826 €/mois

Réf : 7395 -



Description détaillée :

NANTES quartier Hauts Pavés, bel appartement de type 2 entièrement rénové avec goût, proche de la ligne de tram n°3, comprenant : une entrée, un salon, une cuisine aménagée et équipée (plaque, hotte, four ,frigo et lave-vaisselle) ouverte sur une salle à manger de 19 m², une chambre de 12 m², une salle d'eau, wc séparés. Une cave et un grenier.

Les informations sur les risques auxquels ce bien est exposé sont disponibles sur le site Géorisques:

Annnonce visible sur <http://www.repimmo.com> sous la REF n°17671217



voir tous les détails sur ce bien http://www.repimmo.com/petite_annonces_immobiliere/17671217/appartement-location-nantes-44.php

Location Appartement REZE (Loire atlantique - 44)

Surface : 86 m²

Nb pièces : 4 pièces

Chambres : 3 chambres

SDB : 1 salle de bains

Année de construction : 2014

Charges : 95 €

Prix : 1350 €/mois

Réf : 6773 -



Description détaillée :

REZE - Appartement récent de type 4, triple exposition (est-sud-ouest) de 86m² + 6 m² de loggia , angle rue Jean Jaurès/Louis Aragon comprenant : séjour-salon très lumineux sur balcon avec cuisine américaine haut de gamme « Schmidt »

aménagée et équipée (Marque NEFF : plaques vitro, hotte, L.V, four, frigo), 3 chambres dont 1 chambre parentale avec salle d'eau et une sur balcon, 1 salle de bains, 1 cellier, garage fermé en s/sol, parking visiteurs niveau RDC, local de stockage privatif + local vélos collectif, hyper centre -

Quartier St Paul-Pont Rousseau-, dynamique, proximité de tous commerces et services, établissements scolaires et médicaux, marché, clinique Confluent.

Trait d'union avec le centre-ville de Nantes :

Tram ligne : n° 2 au 8 Mai, n° 3 à Pont-Rousseau, Bus ligne 97, C 4 Gare de Nantes ligne 2 à moins de 20mn, TER Pont Rousseau-Pornic.

Les informations sur les risques auxquels ce bien est exposé sont disponibles sur le site Géorisques : [www. georisques. gouv. fr](http://www.georisques.gouv.fr)

Annnonce visible sur <http://www.repimmo.com> sous la REF n°17456303



voir tous les détails sur ce bien http://www.repimmo.com/petite_annonces_immobiliere/17456303/appartement-location-reze-44.php