

LA BASTIDE IMMOBILIERE

10, Chemin Des Drusières 26770 ROCHE-SAINT-SECRET-BÂTONNE

Tel : 07.86.90.83.67

E-Mail : agence@labastide-immobilier.com

Vente Maison DIEULEFIT (Drome - 26)

Surface : 131 m2

Surface terrain : 4335 m2

Surface sÃjour : 23 m2

Nb piÃces : 5 piÃces

Chambres : 3 chambres

AnnÃe de construction : 1987

Prix : 392000 €

RÃf : 208 -



Description dÃtaillÃe :

NOUVEAUTÃ RARE DANS VOTRE AGENCE IMMOBILIÃRE LA BASTIDE ! Amoureux de la nature et Ã la recherche d'un cadre verdoyant sans l'ombre d'une nuisance ? SituÃe sur les hauteurs de Dieulefit, dans un quartier recherchÃ, venez dÃcouvrir cette maison de plain-pied d'environ 131 m2 habitable avec dÃpendances ÃdifiÃe sur un vaste terrain d'environ 4 335 m2.

Elle se compose d'un spacieux hall d'entrÃe, d'un salon/sÃjour d'environ 23 m2 donnant sur une loggia pour profiter de la vue sur les collines, d'une cuisine sÃparÃe pouvant Ãtre ouverte sur la piÃce de vie, de deux chambres, d'une salle d'eau avec douche Ã l'italienne et d'un WC indÃpendant. Au niveau infÃrieur, vous aurez le plaisir de dÃcouvrir une spacieuse piÃce d'environ 32 m2 donnant sur le jardin pouvant Ãtre amÃnagÃe selon vos besoins et une cave.

Pour complÃter l'habitation, vous dÃcouvrirez une extension accueillant une chambre avec sa salle d'eau et son WC et une piÃce en rez-de-jardin d'environ 16 m2.

L'extÃrieur vous offre un atelier, un garage indÃpendant d'environ 35 m2, un abri bois, un ancien four Ã pain et un barbecue.

Les atouts de ce bien : puit, forage, dÃpendances, vue dÃgagÃe, sans vis-Ã-vis, aucune nuisance, potentiel..

Cette maison correspond Ã vos attentes, n'attendez plus et contactez-nous.

Annonce visible sur <http://www.repimmo.com> sous la REF n°17324318



voir tous les dÃtails sur ce bien http://www.repimmo.com/petite_annonces_immobiliere/17324318/maison-a_vendre-dieulefit-26.php

Vente Maison BATIE-ROLLAND (Drome - 26)

Surface : 119 m²

Surface terrain : 700 m²

Nb pièces : 4 pièces

Chambres : 3 chambres

SDB : 1 salle de bains

Année de construction : 2012

Prix : 368000 €

Réf : 199 -



Description détaillée :

EXCLUSIVITÉ LA BASTIDE AGENCE IMMOBILIÈRE ! Vous avez envie de poser vos valises dans une maison lumineuse et fonctionnelle ? Ne cherchez plus, ce bien est fait pour vous. Située dans le village de la Bâtie-Rolland, à 10 min à l'Est de Montélimar et des axes autoroutiers, cette maison de plain-pied d'environ 119 m² sur un terrain d'environ 700m² vous séduira par ses nombreux atouts et sa construction de qualité. Côté jour, elle vous offre un hall d'entrée avec placard, un toilette suspendu avec lave-mains et une spacieuse pièce de vie d'environ 58m² avec sa large baie vitrée à galandage donnant sur la terrasse et la piscine. Le côté nuit se compose d'un couloir avec de nombreux rangements, de 3 chambres avec placards dont une disposant d'un grand dressing, d'une généreuse salle de bains avec douche et baignoire et d'un toilette suspendu indépendant. Un cellier et un garage isolé d'environ 28 m² avec porte motorisée finiront la visite de l'intérieur. A l'extérieur, vous découvrirez une aire de stationnement pour garer plusieurs véhicules, une piscine chauffée, une terrasse carrelée, un terrain de pétanque et un espace de verdure pour profiter des beaux jours en famille ou entre amis.

Les plus : maison construite en 2012, entièrement cloturée, portail motorisé, portillon, visiophone, chauffage au sol chauffant/rafraichissant, cuisine équipée, volets roulants électriques, garage isolé, piscine 6m x 3m...

Cette maison vous a tapé dans l'oeil ? Appelez-nous sans tarder.

Annnonce visible sur <http://www.repimmo.com> sous la REF n°17303871



voir tous les détails sur ce bien http://www.repimmo.com/petite_annonces_immobiliere/17303871/maison-a_vendre-batie_rolland-26.php

Vente Immeuble SALETTES (Drome - 26)

Surface : 196 m²

Prix : 550000 €

Réf : 205 -



Description détaillée :

Votre agence La Bastide a le plaisir de vous faire découvrir cette magnifique bâtisse en pierres entièrement rénovée d'environ 196 m² éditée sur un terrain d'environ 1 466 m² avec piscine. Situé dans un petit village de la Drôme Provençale, entre la Bégude-de-Mazenc et Dieulefit, ce mas bénéficie d'un emplacement privilégié sans aucune nuisance.

Au rez-de-chaussée vous aurez le plaisir de découvrir une superficie d'environ 80 m² lumineuse avec de larges baies vitrées donnant sur l'extérieur. Cet espace utilisé en salle de restaurant avec une cuisine professionnelle et des sanitaires aux normes PMR pourra être transformé ou aménagé selon vos besoins.

L'étage accueille deux appartements d'environ 42 m², chacun dispose d'une pièce de vie lumineuse avec cuisine ouverte, d'une chambre et d'une salle d'eau avec douche à l'italienne et WC.

Côté extérieur, vous pourrez profiter d'une piscine avec une vue dégagée sur la plaine dans le prolongement d'une magnifique terrasse et d'un espace jardin avec terrain de pétanque.

De plus, une partie du terrain est constructible et peut accueillir une autre construction d'environ 110 m² (permis accepté) pour vous offrir de nombreuses possibilités.

Possibilité d'achat du fonds de commerce lié à l'activité de restaurant.

Les atouts de ce bien : emplacement privilégié, rénovation totale en 2019, menuiseries aluminium double vitrage, terrain de pétanque, piscine traditionnelle avec liner et alarme, charme de l'ancien, vue dégagée, rentabilité locative



voir tous les détails sur ce bien http://www.repimmo.com/petite_annonces_immobiliere/17249942/immeuble-a_vendre-salettes-26.php

Vente Terrain PUY-SAINT-MARTIN (Drome - 26)

Surface : 1290 m2

Prix : 129000 €

RÃf : 151 -



Description dÃtaillÃe :

RARE DANS VOTRE AGENCE IMMOBILIÈRE LA BASTIDE !

Vous recherchez un grand terrain hors lotissement avec une vue dÃgagÃe pour construire votre future maison ? Venez dÃcouvrir ce beau terrain plat d'une superficie d'environ 1 290 m2 situÃ sur la commune de Puy-Saint-Martin, Ã proximitÃ du village. Il est dotÃ d'un puit et la viabilisation est existante en partie.

Terrain libre constructeur.

Pour plus de renseignements, contactez votre agence immobiliÃre LA BASTIDE au 04 75 90 10 23.

Les informations sur les risques auxquels ce bien est exposÃ sont disponibles sur le site GÃorisques :

Annonce visible sur <http://www.repimmo.com> sous la REF n°17218750



voir tous les dÃtails sur ce bien http://www.repimmo.com/petite_annonces_immobiliere/17218750/terrain-a_vendre-puy_saint_martin-26.php

Vente Maison BATIE-ROLLAND (Drome - 26)

Surface : 150 m²

Surface séjour : 18 m²

Nb pièces : 6 pièces

Chambres : 4 chambres

Prix : 99000 €

Réf : 106 -



Description détaillée :

EXCLUSIVEMENT DANS VOTRE AGENCE LA BASTIDE. Vous êtes à la recherche d'un bien immobilier à rénover pour créer votre nid douillet ou pour réaliser un investissement ? Cette maison n'attend que vous !

Située au coeur du village de La Bâtie-Rolland, à proximité immédiate des commodités et à seulement 15 minutes à l'est de Montélimar, vous serez charmé par cette maison de village d'environ 150 m² avec sa vaste terrasse d'environ 45 m².

Dès l'entrée, vous découvrirez le potentiel offert par cette maison ! Le rez-de-chaussée se compose d'un couloir desservant une pièce à usage de cuisine avec son WC attenant, un salon-séjour au carrelage d'antan et une chambre d'environ 13 m². Au même niveau, vous aurez la surprise de bénéficier d'un accès direct aux dépendances d'une superficie totale d'environ 50 m² avec un atelier et des caves en pierres apparentes. Le premier étage accueille trois chambres spacieuses dont une avec balcon pour profiter d'un ensoleillement optimal et un bel espace ouvert d'environ 35 m² à personnaliser selon vos besoins.

Le grenier aménageable vous permet d'augmenter aisément la superficie de cette maison. Un abri voiture d'environ 42 m² complète le tout.

Cette maison à rénover totalement vous offre de nombreuses possibilités, que ce soit pour votre habitation principale ou pour un investissement locatif (possibilité de réaliser plusieurs logements).

Les points forts : beaux volumes, charme de l'ancien, proximité des commodités, grande terrasse exposée sud, abri



voir tous les détails sur ce bien http://www.repimmo.com/petite_annonces_immobiliere/17210589/maison-a_vendre-batie_rolland-26.php

Vente Maison ROYNAC (Drome - 26)

Surface : 396 m²

Surface terrain : 6154 m²

Nb pièces : 11 pièces

Chambres : 9 chambres

Année de construction : 1800

Prix : 1460000 €

Réf : 155 -



Description détaillée :

NOUVEAUTÉ DANS VOTRE AGENCE IMMOBILIÈRE LA BASTIDE ! À Roynac, en Drôme Provençale, entre calme absolu et emplacement privilégié, nous vous proposons de découvrir ce magnifique mas en pierres au charme fou d'environ 396 m² implanté au coeur d'un vaste terrain d'environ 6 154 m² avec une vue imprenable sur la plaine de la Valdaine et les montagnes environnantes.

Cette bâtisse des années 1800 a été entièrement rénovée avec des matériaux de qualité afin de préserver le cachet de l'ancien tout en profitant d'un réel confort.

Au rez-de-chaussée, vous découvrirez une pièce de vie baignée de lumière d'environ 66 m², une cuisine équipée d'environ 32 m² pour vous mijoter de bons plats et un coin salon chaleureux avec son poêle à bois et ses voûtes apparentes. Au même niveau se trouve une buanderie et un WC.

Un escalier en pierres d'antan nous permet de poursuivre la visite à l'étage, offrant une magnifique pièce d'environ 25m² avec salle d'eau et wc et accès sur un solarium, deux chambres et une salle d'eau.

Dans une deuxième partie de cette bâtisse vous aurez le plaisir de bénéficier de quatre chambres d'hôtes à la décoration raffinée avec chacune son espace salle d'eau et WC ainsi qu'un gîte avec salle d'eau, WC et son espace jardin privatif. Ces chambres communiquent avec la maison principale et vous confèrent de multiples possibilités.

La dernière chambre d'hôte avec salle d'eau et WC est nichée au coeur de l'espace piscine, elle bénéficie d'un cadre intimiste et totalement indépendant.

La piscine chauffée offre un panorama à couper le souffle et vous propose une large plage pour vous détendre au rythme du chant des oiseaux.

De plus, vous aurez la joie de profiter d'une magnifique terrasse ombragée avec une cuisine d'été d'environ 37 m² et un coin détente avec jacuzzi et sauna.

Une cave et un atelier d'environ 90 m² complètent cet ensemble immobi

LA BASTIDE IMMOBILIERE
10, Chemin Des Drusières
26770 ROCHE-SAINT-SECRET-BÂLE-CONNE
Tel : 07.86.90.83.67
E-Mail : agence@labastide-immobilier.com

Catalogue PDF généré
par <http://www.repimmo.com>

Annonce visible sur <http://www.repimmo.com> sous la REF n°17173046



voir tous les détails sur ce bien http://www.repimmo.com/petite_annonces_immobiliere/17173046/maison-a_vendre-roynac-26.php

Vente Immeuble SALETTES (Drome - 26)

Surface : 196 m²

Prix : 700000 €

Réf : 201 -



Description détaillée :

NOUVEAUTÉ RARE DANS VOTRE AGENCE IMMOBILIÈRE LA BASTIDE ! Vous souhaitez vous installer dans un petit village typique de la Drôme Provençale pour allier votre lieu de vie paisible à votre activité professionnelle ? Situé entre La Bégude-de-Mazenc et Dieulefit, nous vous proposons d'acquérir ce fonds de commerce et les murs d'un restaurant d'environ 80 m² pouvant accueillir une trentaine de couverts ainsi qu'une magnifique terrasse proposant jusqu'à 45 couverts et donnant sur une belle piscine pour profiter d'un délicieux repas avec une vue dégagée. Cette magnifique bâtisse en pierres entièrement rénovée en 2019 avec des matériaux de qualité est édifée sur un vaste terrain d'environ 1 466 m².

Cet ensemble immobilier comprend également deux appartements d'environ 42 m², chacun dispose d'une pièce de vie lumineuse avec cuisine ouverte, d'une chambre et d'une salle d'eau avec douche à l'italienne et WC.

Selon vos envies ou vos besoins, le restaurant au rez-de-chaussée de la bâtisse peut être aménagé en habitation. De plus, une partie du terrain est constructible et peut accueillir une autre construction d'environ 110 m² (permis accepté) pour vous proposer de nombreuses possibilités.

Les atouts de ce bien : emplacement privilégié, rénovation totale en 2019, menuiseries aluminium double vitrage, terrain de pétanque, piscine traditionnelle avec liner et alarme, charme de l'ancien, vue dégagée, rentabilité locative possible avec les appartements...

Le potentiel de ce bien immobilier vous interelle ? Contactez-nous pour échanger ensemble !



voir tous les détails sur ce bien http://www.repimmo.com/petite_annonces_immobiliere/17152637/immeuble-a_vendre-salettes-26.php

Vente Local commercial SALETTES (Drome - 26)

Surface : 196 m²

Prix : 700000 €

Réf : 202 -



Description détaillée :

NOUVEAUTÉ RARE DANS VOTRE AGENCE IMMOBILIÈRE LA BASTIDE ! Vous souhaitez vous installer dans un petit village typique de la Drôme Provençale pour allier votre lieu de vie paisible à votre activité professionnelle ? Situé entre La Bégude-de-Mazenc et Dieulefit, nous vous proposons d'acquérir ce fonds de commerce et les murs d'un restaurant d'environ 80 m² pouvant accueillir une trentaine de couverts ainsi qu'une magnifique terrasse proposant jusqu'à 45 couverts et donnant sur une belle piscine pour profiter d'un délicieux repas avec une vue dégagée. Cette magnifique bâtisse en pierres entièrement rénovée en 2019 avec des matériaux de qualité est édifée sur un vaste terrain d'environ 1 466 m².

Cet ensemble immobilier comprend également deux appartements d'environ 42 m², chacun dispose d'une pièce de vie lumineuse avec cuisine ouverte, d'une chambre et d'une salle d'eau avec douche à l'italienne et WC.

Selon vos envies ou vos besoins, le restaurant au rez-de-chaussée de la bâtisse peut être aménagé en habitation. De plus, une partie du terrain est constructible et peut accueillir une autre construction d'environ 110 m² (permis accepté) pour vous proposer de nombreuses possibilités.

Les atouts de ce bien : emplacement privilégié, rénovation totale en 2019, menuiseries aluminium double vitrage, terrain de pétanque, piscine traditionnelle avec liner et alarme, charme de l'ancien, vue dégagée, rentabilité locative possible avec les appartements, terrain de pétanque...

Le potentiel de ce bien immobilier vous interelle ? Contactez-nous pour échanger ensemble !



voir tous les détails sur ce bien http://www.repimmo.com/petite_annonces_immobiliere/17152636/local_commercial-a_vendre-salettes-26.php

Vente Maison MARSANNE (Drome - 26)

Surface : 97 m²

Surface terrain : 403 m²

Nb pièces : 4 pièces

Chambres : 3 chambres

Année de construction : 2020

Prix : 315000 €

Réf : 194 -



Description détaillée :

NOUVEAUTÉ LA BASTIDE AGENCE IMMOBILIÈRE ! Vous avez envie de poser vos valises dans une maison récente et fonctionnelle au coeur d'un village dynamique et recherché ? Ne cherchez plus, ce bien est fait pour vous. Située dans le village prisé de Marsanne, à quelques pas de tous les commerces et des commodités, cette maison de plain-pied d'environ 98m² sur un terrain d'environ 403m² vous séduira par ses nombreux atouts et sa construction de qualité. Elle vous offre une pièce de vie lumineuse d'environ 45m² avec ses larges baies vitrées donnant sur l'extérieur, 3 chambres avec placards, une généreuse salle d'eau avec douche à l'italienne et double vasque et un wc indépendant. Un cellier et un garage isolé avec porte motorisée finiront la visite de l'intérieur. Côté extérieur, vous découvrirez une piscine au sel chauffée, une terrasse carrelée et un espace de verdure pour profiter des beaux jours en famille ou entre amis.

Les plus : maison construite en 2020 par un maître d'oeuvre, garanties décennales, vide sanitaire, maison entièrement cloturée, chauffage au sol chauffant/rafraichissant, cuisine équipée nobilia avec plan de travail en pierre naturelle (dekton), menuiseries aluminium, volets roulants électriques, garage isolé, piscine au sel 6,5mx3m...

Cette maison vous a tapé dans l'oeil ? Appelez-nous sans tarder.

Annnonce visible sur <http://www.repimmo.com> sous la REF n°17138040



voir tous les détails sur ce bien http://www.repimmo.com/petite_annonces_immobiliere/17138040/maison-a_vendre-marsanne-26.php

Vente Maison DIEULEFIT (Drome - 26)

Surface : 172 m²

Surface terrain : 4170 m²

Surface séjour : 19 m²

Nb pièces : 7 pièces

Chambres : 4 chambres

SDB : 1 salle de bains

Année de construction : 2000

Prix : 424000 €

Réf : 195 -



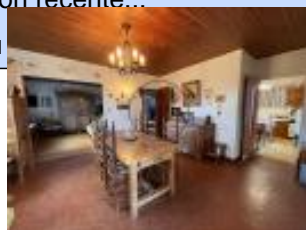
Description détaillée :

NOUVEAUTÉ DANS VOTRE AGENCE IMMOBILIÈRE LA BASTIDE ! L'environnement et le calme absolu sont les maîtres mots de votre recherche ? Situé dans le dynamique village de Dieulefit, en Drôme Provençale, nous vous proposons de découvrir cet ensemble immobilier composé de deux habitations d'environ 172 m² au coeur d'un vaste terrain arboré d'environ 4 170 m² sans aucun vis-à-vis.

La première maison des années 1960 d'environ 70 m² se compose au rez-de-chaussée, d'une véranda, d'une entrée, d'une buanderie et d'un garage avec chaufferie. L'étage accueille une cuisine, une salle à manger au charme de l'ancien avec ses tomettes au sol et un accès sur un balcon exposé plein Sud ainsi qu'un coin salon pouvant être fermé facilement pour créer une chambre supplémentaire. Sur ce même niveau se trouve une chambre avec parquet, une salle de bains et un WC indépendant.

La seconde maison des années 2000 d'environ 102 m² est éditée de plain-pied pour vous apporter un confort supplémentaire. Elle dispose d'un spacieux hall d'entrée d'environ 13 m², d'une pièce de vie avec cuisine ouverte baignée de lumière grâce à ces deux ouvertures plein Sud donnant sur une magnifique terrasse d'environ 24 m². Le coin nuit se compose de trois chambres, d'une salle d'eau et d'un WC indépendant avec lave mains. Un garage attenant et communiquant d'environ 27 m² complète cette deuxième partie.

Les points forts : terrain piscinable, idéal pour deux familles ou projet de location, vue dégagée sur les montagnes, aucune nuisances. luminosité. volets PVC sur la maison récente...



voir tous les détails sur ce bien http://www.repimmo.com/petite_annonces_immobiliere/17084825/maison-a_vendre-dieulefit-26.php

Vente Maison POET-LAVAL (Drome - 26)

Surface : 170 m2

Surface terrain : 2120 m2

Surface sÃjour : 9 m2

Nb piÃces : 6 piÃces

Chambres : 5 chambres

SDB : 1 salle de bains

AnnÃe de construction : 1960

Prix : 530000 €

RÃf : 197 -



Description dÃtaillÃe :

Vous aspirez Ã vivre au coeur d'un environnement privilÃgiÃ, sans aucun vis-Ã-vis ? SituÃe Ã PoÃt-Laval, charmant village classÃ Ã seulement 5 minutes de Dieulefit, venez dÃcouvrir cette magnifique villa d'environ 170 m2 habitable ÃdifiÃe sur beau terrain arborÃ d'environ 2 120 m2 avec piscine.

Une fois passÃ le seuil de la porte, vous dÃcouvrirez une entrÃe donnant sur une belle salle Ã manger avec son plafond cathÃdrale, un coin salon cocooning et une spacieuse cuisine ÃquipÃe avec un accÃs directement sur une terrasse en bois couverte, parfaite pour vos repas Ã l'extÃrieur en famille ou entre amis. De plus, la terrasse se prolonge sur une piscine pour vous prÃlasser avec une vue imprenable sur les montagnes environnantes.

Sur ce mÃme niveau se trouve une arriÃre cuisine et une buanderie ainsi qu'un premier espace nuit composÃ de 2 chambres, une spacieuse salle de bains en bois exotique avec douche Ã l'italienne et baignoire et deux WC indÃpendants.

L'escalier revÃtu de marbre vous dirige vers le second coin nuit avec une chambre et son dressing, deux autres chambres, une salle d'eau et un WC indÃpendant.

CÃtÃ extÃrieur, vous pourrez vous dÃtendre au bord de la piscine ou vous installer confortablement sur un transat au milieu du vaste jardin Ã l'ombre des nombreux arbres fruitiers (cerisiers, figuier, arbousier, plaqueminer, cognassier, vigne, olivier...).

Un garage, un local piscine et un espace de stationnement Ã l'entrÃe complÃtent le tout.



voir tous les dÃtails sur ce bien http://www.repimmo.com/petite_annonces_immobiliere/17072747/maison-a_vendre-poet_laval-26.php

Vente Maison PUY-SAINT-MARTIN (Drome - 26)

Surface : 259 m2

Surface terrain : 14010 m2

Surface séjour : 42 m2

Nb pièces : 8 pièces

Chambres : 5 chambres

SDB : 1 salle de bains

Année de construction : 1966

Prix : 785000 €

Réf : 190 -



Description détaillée :

EXCLUSIVITÉ AGENCE IMMOBILIÈRE LA BASTIDE ! Vous recherchez une villa spacieuse dans un environnement privilégié avec une magnifique vue dégagée ? Ce bien est celui qu'il vous faut. Située sur la commune de Puy-Saint-Martin, cette maison entièrement rénovée en 2013 d'environ 260 m2 édifée sur un terrain d'environ 14 000 m2 avec piscine, vaste garage et abri voiture vous séduira par ses nombreux atouts.

Dès l'entrée, vous commencerez la visite par un hall avec placard, un bureau et un vaste salon lumineux d'environ 43 m2 avec poêle à bois et baie vitrée donnant sur le jardin. Vous découvrirez également une salle à manger chaleureuse, une cuisine Aviva toute équipée et une buanderie d'environ 17 m2 faisant office d'arrière cuisine. Une salle d'eau avec wc et un placard finiront la visite du rez-de-chaussée. Le premier étage vous offre une pièce spacieuse d'environ 28 m2 pouvant servir de chambre, salle de jeux ou autres selon vos envies, un wc indépendant, une chambre avec sa salle d'eau d'environ 19 m2 donnant sur un balcon et 3 autres chambres spacieuses. Un vaste dressing et une magnifique salle de bains d'environ 14 m2 composée d'une douche, d'une baignoire, d'un wc et de 2 vasques clôtureront la visite de l'intérieur.

Coté extérieur, vous serez séduits par un magnifique jardin arboré, un potager, une piscine au sel de 5x12m, une terrasse avec pergola électrique, un abri voiture, un atelier et un garage motorisé d'environ 55 m2.

Les plus : portail d'entrée motorisé, visiophone, grande aire de stationnement, forage, nombreux arbres fruitiers (pommiers, pruniers, cerisiers...), annexes, maison rénovée avec des matériaux de qualité, menuiseries pvc et



voir tous les détails sur ce bien http://www.repimmo.com/petite_annonces_immobiliere/17063360/maison-a_vendre-puy_saint_martin-26.php

Vente Maison SAINT-MARCEL-LES-SAUZET (Drome - 26)

Surface : 220 m2

Surface terrain : 820 m2

Surface sÃjour : 40 m2

Nb piÃces : 9 piÃces

Chambres : 5 chambres

SDB : 2 salles de bains

AnnÃe de construction : 1900

Prix : 625000 €

RÃf : 193 -



Description dÃtaillÃe :

Votre agence La Bastide a le plaisir de vous faire dÃcouvrir ce magnifique mas en pierres Ã l'alliance parfaite entre le charme de l'ancien et le confort du moderne. SituÃ au coeur du village de Saint-Marcel-lÃs-Sauzet, Ã seulement 5 minutes Ã l'Est de MontÃlimar, ce mas d'environ 220 m2 entiÃrement rÃnovÃ est ÃdifiÃ sur un terrain clos et arborÃ d'environ 820 m2 avec piscine chauffÃe.

Une fois la porte d'entrÃe franchie, vous serez immÃdiatement sÃduits par une magnifique piÃce de vie baignÃe de lumiÃre avec ses larges baies vitrÃes d'environ 71 m2 profitant d'une cuisine ÃquipÃe SCHMIDT ouverte sur la salle Ã manger et d'un spacieux salon avec poÃle Ã granulÃs. Sur le mÃme niveau se trouve une chambre avec sa salle d'eau et WC ainsi qu'une buanderie et un WC indÃpendant.

L'Ãtage accueille une deuxiÃme partie de l'espace nuit avec suite parentale d'environ 26 m2 avec salle de bains, WC, dressing, une salle de jeux, une chambre et une salle de bains avec WC.

Pour un confort supplÃmentaire, les combles ont ÃtÃ entiÃrement amÃnagÃes et proposent une quatriÃme chambre mansardÃe et un espace d'environ 13 m2 au sol pouvant Ãtre utilisÃ selon vos besoins.

Une dÃpendance entiÃrement amÃnagÃe et indÃpendante avec piÃce de vie, chambre, salle d'eau et buanderie vous permettra de recevoir confortablement vos convives ou de profiter d'une activitÃ de gÃte.

Un double garage avec deux portes motorisÃes d'environ 41 m2 complÃte ce bien.

Les atouts : rÃnovation totale en 2020. climatisations rÃversibles. menuiseries aluminium. poÃle Ã granulÃs connectÃ,



voir tous les dÃtails sur ce bien http://www.repimmo.com/petite_annonces_immobiliere/17046583/maison-a_vendre-saint_marcel_les_sauzet-26.php