

SACY LE GRAND IMMOBILIER

11 PLACE DE LA ROCHEFOUCAULD 60700 SACY-LE-GRAND

Tel : 03.44.72.60.33

E-Mail : sacylegrandimmobilier@yahoo.fr

Vente Prestige SAINT-MARTIN-LONGUEAU (Oise - 60)

Surface : 153 m²

Surface terrain : 451 m²

Nb pièces : 5 pièces

Chambres : 3 chambres

SDB : 1 salle de bains

Prix : 291000 €

Réf : 3365 -



Description détaillée :

SECTEUR SAINT MARTIN LONGUEAU

PROCHE GARE PONT SAINTE MAXENCE

Pavillon traditionnel offrant : entrée, cuisine équipée et aménagée, séjour double avec cheminée insert, véranda, wc. A l'étage sur plancher béton, dressing, 3 chambres, salle de bains avec douche et double vasque, wc. double vitrage bois et volets roulants électriques. Garage 1 véhicule. CC gaz de ville. L'ensemble sur un terrain de 451m².

"Montant estimé des dépenses annuelles d'énergie pour un usage standard entre 1470E et 2040E par an (année de référence des prix de l'énergie utilisés : 2021)"

291 000E (les honoraires sont à la charge du vendeur)

Les informations sur les risques auxquels ce bien est exposé sont disponibles sur le site Géorisques : --

Annnonce visible sur <http://www.repimmo.com> sous la REF n°17570933



voir tous les détails sur ce bien http://www.repimmo.com/petite_annonces_immobiliere/17570933/prestige-a_vendre-saint_martin_longueau-60.php

Vente Prestige SACY-LE-GRAND (Oise - 60)

Surface : 88 m²

Surface terrain : 566 m²

Nb pièces : 5 pièces

Chambres : 3 chambres

Prix : 230000 €

Réf : 3364 -



Description détaillée :

SECTEUR SACY LE GRAND

EXCLUSIVITE

Pavillon de plain-pied élevé sur sous-sol total avec garage 2 véhicules, offrant : entrée, cuisine, séjour double, salle d'eau, wc, 3 chambres. double vitrage PVC et volets battants électriques.

"Montant estimé des dépenses annuelles d'énergie pour un usage standard entre 1400E et 1930E par an (année de référence des prix de l'énergie utilisés : 2021)"

230 000E (les honoraires sont à la charge du vendeur)

Les informations sur les risques auxquels ce bien est exposé sont disponibles sur le site Géorisques : --

Annonce visible sur <http://www.repimmo.com> sous la REF n°17555248



voir tous les détails sur ce bien http://www.repimmo.com/petite_annonces_immobiliere/17555248/prestige-a_vendre-sacy_le_grand-60.php

Vente Prestige CHEVRIERES (Oise - 60)

Surface : 80 m2

Surface terrain : 500 m2

Nb pièces : 5 pièces

Chambres : 3 chambres

SDB : 1 salle de bains

Prix : 235000 €

Réf : 3363 -



Description détaillée :

PROCHE SAINT MARTIN LONGUEAU

DE PLAIN-PIED

Pavillon traditionnel de plain-pied, offrant : entrée, cuisine équipée et aménagée, séjour double, placard, salle de bains, wc, 3 chambres. A l'étage : comble aménageable avec escalier en place offrant : palier - bureau et possibilité de 2 chambres. Terrasse, accès plusieurs véhicules, double vitrage PVC. Chauffage électrique. L'ensemble sur un terrain d'environ 500m².

"Montant estimé des dépenses annuelles d'énergie pour un usage standard entre 1350E et 1860E par an (année de référence des prix de l'énergie utilisés : 2021)"

235 000E (les honoraires sont à la charge du vendeur)

Les informations sur les risques auxquels ce bien est exposé sont disponibles sur le site Géorisques : --

Annonce visible sur <http://www.repimmo.com> sous la REF n°17533212



voir tous les détails sur ce bien http://www.repimmo.com/petite_annonces_immobiliere/17533212/prestige-a_vendre-chevrieres-60.php

Vente Prestige SAINT-MARTIN-LONGUEAU (Oise - 60)

Surface : 50 m²

Surface terrain : 500 m²

Nb pièces : 1 pièce

Prix : 89000 €

Réf : 3012 -



Description détaillée :

SAINT MARTIN LONGUEAU

EXCLUSIF

Gange à aménager de 50m² et combles de 34m², cave voûtée, accès véhicules possible, le tout sur environ 500m², projet de modification envisageable sous réserve d'accord de permis.

Toutes viabilités à prévoir.

89 000 E (les honoraires sont à la charge du vendeur)

Les informations sur les risques auxquels ce bien est exposé sont disponibles sur le site Géorisques : --

Annnonce visible sur <http://www.repimmo.com> sous la REF n°17502769



voir tous les détails sur ce bien http://www.repimmo.com/petite_annonces_immobiliere/17502769/prestige-a_vendre-saint_martin_longueau-60.php

Vente Prestige SAINT-MARTIN-LONGUEAU (Oise - 60)

Surface : 98 m2

Surface terrain : 834 m2

Nb pièces : 5 pièces

Prix : 250000 €

Réf : 3359 -



Description détaillée :

SECTEUR ST MARTIN LONGUEAU

SECTEUR RECHERCHE

Pavillon traditionnel indépendant élevé sur sous-sol total compartimenté avec garage et fosse, cuisine d'été, local chaufferie, offrant : entrée, cuisine équipée et aménagée, séjour double, 2 chambres avec rangements, salle de bains avec douche, wc. A l'étage : 1 chambre, grenier aménageable de 30m² environ. Terrasse, double vitrage PVC. CC gaz de ville. L'ensemble sur un terrain de 834m².

"Montant estimé des dépenses annuelles d'énergie pour un usage standard entre 1961E et 2653E par an (année de référence des prix de l'énergie utilisés : 2021)"

250 000E (les honoraires sont à la charge du vendeur) Les informations sur les risques auxquels ce bien est exposé sont disponibles sur le site Géorisques : --

Annonce visible sur <http://www.repimmo.com> sous la REF n°17405536



voir tous les détails sur ce bien http://www.repimmo.com/petite_annonces_immobiliere/17405536/prestige-a_vendre-saint_martin_longueau-60.php

Vente Prestige RIBECOURT-DRESLINCOURT (Oise - 60)

Surface : 121 m2

Surface terrain : 660 m2

Nb pièces : 6 pièces

Chambres : 4 chambres

Prix : 240000 €

Réf : 3355 -



Description détaillée :

EN EXCLUSIVITE - PROCHE TOUTES COMMODITES

Pavillon traditionnel élevé sur sous-sol total, offrant : entrée, cuisine équipée et aménagée donnant sur une terrasse et pergola, séjour double avec cheminée ouverte, 1 chambre, 1 bureau ou chambre d'enfant, salle d'eau et douche à l'italienne, wc. A l'étage : escalier et plancher béton, palier-bureau, 3 chambres. CC gaz de ville. L'ensemble sur un terrain de 660m².

"Montant estimé des dépenses annuelles d'énergie pour un usage standard entre 1601E et 2167E par an (année de référence des prix de l'énergie utilisés : 2021)"

240 000E (les honoraires sont à la charge du vendeur)

Les informations sur les risques auxquels ce bien est exposé sont disponibles sur le site Géorisques : --

Annnonce visible sur <http://www.repimmo.com> sous la REF n°17401784



voir tous les détails sur ce bien http://www.repimmo.com/petite_annonces_immobiliere/17401784/prestige-a_vendre-ribecourt_dreslincourt-60.php

Vente Prestige SACY-LE-GRAND (Oise - 60)

Surface : 82 m2

Surface terrain : 550 m2

Nb pièces : 5 pièces

Chambres : 3 chambres

SDB : 1 salle de bains

Prix : 184000 €

Réf : 3325 -



Description détaillée :

SECTEUR CATENOY

DE PLAIN-PIED - EXCLUSIVITE

Pavillon indépendant, de plain-pied, offrant : entrée et rangement, cuisine aménagée, séjour double, salle de bains, wc, 3 chambres, grenier non aménageable. Garage, terrasse. Chauffage pompe à chaleur réversible et ballon thermodynamique. L'ensemble sur un terrain de 550m².

"Montant estimé des dépenses annuelles d'énergie pour un usage standard entre 680E et 990E par an (année de référence des prix de l'énergie utilisés : 2021)"

184 000E (les honoraires sont à la charge du vendeur)

Les informations sur les risques auxquels ce bien est exposé sont disponibles sur le site Géorisques : --

Annnonce visible sur <http://www.repimmo.com> sous la REF n°16972820



voir tous les détails sur ce bien http://www.repimmo.com/petite_annonces_immobiliere/16972820/prestige-a_vendre-sacy_le_grand-60.php

Vente Prestige SACY-LE-GRAND (Oise - 60)

Surface : 136 m²

Surface terrain : 1055 m²

Nb pièces : 6 pièces

Chambres : 3 chambres

SDB : 1 salle de bains

Prix : 320000 €

Réf : 3316 -



Description détaillée :

SECTEUR SACY LE GRAND

BEAUCOUP DE CHARME

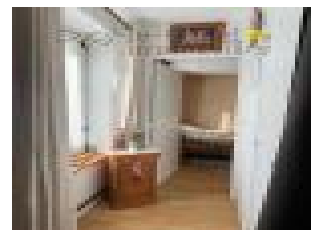
Ancien prieuré offrant : entrée sur cuisine équipée et aménagée, séjour double avec cheminée insert, salle de bains avec douche, wc, 1 chambre, à l'étage : palier, 2 chambres. Au rez-de-jardin : salon voûté avec tour à pain, buanderie, cave, wc. Garage double. Double vitrage PVC, dépendance avec barbecue. CC gaz de ville. L'ensemble sur un beau terrain de 1055m².

"Montant estimé des dépenses annuelles d'énergie pour un usage standard entre 2110E et 2920E par an (année de référence des prix de l'énergie utilisés : 2021)"

320 000E (les honoraires sont à la charge du vendeur)

Les informations sur les risques auxquels ce bien est exposé sont disponibles sur le site Géorisques : --

Annonce visible sur <http://www.repimmo.com> sous la REF n°16753236



voir tous les détails sur ce bien http://www.repimmo.com/petite_annonces_immobiliere/16753236/prestige-a_vendre-sacy_le_grand-60.php

Vente Terrain SACY-LE-GRAND (Oise - 60)

Surface : 500 m2

Prix : 90000 €

Réf : 3309 -



Description détaillée :

Adhérent de la FNAIM (fédération nationale des agents immobiliers) depuis plus de 9 ans ouvert a SACY LE GRAND, nous proposons régulièrement des nouveautés a la vente, nous intervenons sur différents secteurs, nous proposons estimation de bien gratuite dans le cadre d'une mise en vente, n'hésitez pas a contacter Fabrice URLI au 03 44 72 60 33

SACY LE GRAND

SECTEUR RECHERCHÉ

Terrain à bâtir d'une contenance de 500m² avec une façade de 20 mètres env.

A VIABILISER

90 000E (les honoraires sont à la charge du vendeur) --

Annonce visible sur <http://www.repimmo.com> sous la REF n°16624648

Vente Terrain SACY-LE-GRAND (Oise - 60)

Surface : 643 m²

Prix : 66000 €

Réf : 3307 -



Description détaillée :

SECTEUR SACY LE GRAND

EXCLUSIF

SECTEUR CALME ET RECHERCHE

Terrain à bâtir avec une façade de 11.39 ml et d'une contenance de 643m².

A VIABILISER

66 000E (les honoraires sont à la charge du vendeur)

Les informations sur les risques auxquels ce bien est exposé sont disponibles sur le site Géorisques : --

Annnonce visible sur <http://www.repimmo.com> sous la REF n°16575077



voir tous les détails sur ce bien http://www.repimmo.com/petite_annonces_immobiliere/16575077/terrain-a_vendre-sacy_le_grand-60.php

Vente Prestige ESTREES-SAINT-DENIS (Oise - 60)

Surface : 73 m²

Surface terrain : 990 m²

Nb pièces : 4 pièces

Chambres : 2 chambres

Prix : 178000 €

Réf : 3284 -



Description détaillée :

SECTEUR ESTREES ST DENIS

TOUTES COMMODITÉS SUR PLACE

Pavillon traditionnel élevé sur sous-sol total compartimenté en garage 2 véhicules et cave, offrant : entrée, cuisine, séjour double, 2 chambres, salle d'eau, wc, à l'étage : plancher béton et combles aménageables de 47m².

Dépendances. Chauffage électrique. L'ensemble sur un terrain de 990m² indivisible.

TRAVAUX A PRÉVOIR

"Logement à consommation énergétique excessive : classe F"

"Montant estimé des dépenses annuelles d'énergie pour un usage standard entre 1219E et 1649E par an (année de référence des prix de l'énergie utilisés : 2021)"

178 000E (les honoraires sont à la charge du vendeur)

Les informations sur les risques auxquels ce bien est exposé sont disponibles sur le site Géorisques : --

Annnonce visible sur <http://www.repimmo.com> sous la REF n°16313017



voir tous les détails sur ce bien http://www.repimmo.com/petite_annonces_immobiliere/16313017/prestige-a_vendre-estrees_saint_denis-60.php

Vente Prestige NOGENT-SUR-OISE (Oise - 60)

Surface : 70 m²

Surface terrain : 146 m²

Nb pièces : 4 pièces

Chambres : 3 chambres

SDB : 1 salle de bains

Prix : 178000 €

Réf : 3280 -



Description détaillée :

Votre conseillère Delphine Dumont 06 78 28 89 36 vous propose :

EXCLUSIVITÉ NOGENT SUR OISE

PROCHE ÉCOLES ET COMMERCES

Beaucoup de charme pour cette maison de ville sur sous-sol semi enterré, comprenant au rdc une entrée, cuisine aménagée et équipée ouverte sur le séjour, 1 chambre, salle de bains et wc. A l'étage : palier desservant 2 chambres et grenier. Cour et garage.

"Montant estimé des dépenses annuelles d'énergie pour un usage standard entre 878E et 1188E par an (année de référence des prix de l'énergie utilisés : 2021)"

178000E (les honoraires sont à la charge du vendeur)

Agente commerciale Delphine Dumont immatriculée au R.S.A.C. n°2020AC00112

Les informations sur les risques auxquels ce bien est exposé sont disponibles sur le site Géorisques : --

Annonce visible sur <http://www.repimmo.com> sous la REF n°16313016



voir tous les détails sur ce bien http://www.repimmo.com/petite_annonces_immobiliere/16313016/prestige-a_vendre-nogent_sur_oise-60.php

Vente Prestige SACY-LE-GRAND (Oise - 60)

Surface : 235 m²

Surface terrain : 337 m²

Surface séjour : 60 m²

Nb pièces : 9 pièces

Chambres : 4 chambres

SDB : 1 salle de bains

Prix : 259000 €

Réf : 3240 -



Description détaillée :

SACY LE GRAND

CHARME DE L'ANCIEN

Maison ancienne offrant : entrée, 2 chambres, salle d'eau avec wc, cuisine équipée et aménagée, triple séjour de 60m² avec cheminée, à l'étage : mezzanine avec cheminée, bureau, 2 chambres, salle de bains avec douche, wc.

2 dépendances, cave voûtée, barbecue. Fenêtres PVC double vitrage et volets roulants électriques au Rdc. Chauffage pompe à chaleur Air/Eau.

L'ensemble sur un terrain de 337m².

PROCHE ÉCOLES ET TOUTES COMMODITÉS - 45MIN DE PARIS

DPE ANCIENNE VERSION "Montant estimé des dépenses annuelles d'énergie pour un usage standard 2 539E par an (année de référence des prix de l'énergie utilisés : 2015-2016) »

259 000E (les frais d'agence sont à la charge du vendeur)

Les informations sur les risques auxquels ce bien est exposé sont disponibles sur le site Géorisques : --

Annnonce visible sur <http://www.repimmo.com> sous la REF n°15784626



voir tous les détails sur ce bien http://www.repimmo.com/petite_annonces_immobiliere/15784626/prestige-a_vendre-sacy_le_grand-60.php

Vente Appartement CLERMONT (Oise - 60)

Surface : 48 m²

Nb pièces : 2 pièces

Chambres : 1 chambre

Prix : 99000 €

Réf : 3213 -



Description détaillée :

CLERMONT

EXCLUSIVITÉ

Appartement de type F2 de 48.75m² (loi Carrez) au rez-de-chaussée, offrant : entrée, cuisine ouverte sur salon, couloir, 1 chambre, salle d'eau et wc.

2 places de stationnement. Chauffage électrique et fenêtres double vitrage PVC.

Actuellement loué 600E/mois suivant bail jusqu'en Août 2024

Charges annuelles : néant. Pas de procédure en cours. Nombre de lots de copropriété : 2 lots sur 6 lots

DPE ANCIENNE VERSION « Montant estimé des dépenses annuelles d'énergie pour un usage standard 658.04E par an (année de référence des prix de l'énergie utilisés : 15/08/2015) »

99 000E (les honoraires sont à la charge du vendeur)

Les informations sur les risques auxquels ce bien est exposé sont disponibles sur le site Géorisques : --

Annnonce visible sur <http://www.repimmo.com> sous la REF n°15238318



voir tous les détails sur ce bien http://www.repimmo.com/petite_annonces_immobiliere/15238318/appartement-a_vendre-clermont-60.php

Vente Prestige SACY-LE-GRAND (Oise - 60)

Surface : 120 m2

Surface terrain : 201 m2

Nb pièces : 6 pièces

Chambres : 3 chambres

SDB : 1 salle de bains

Prix : 229000 €

Réf : 3168 -



Description détaillée :

SECTEUR SACY LE GRAND - PROCHE TOUTES COMMODITÉS

Maison ancienne offrant : entrée avec placards, cuisine équipée et aménagée ouverte sur triple séjour et poêle à granules, wc, à l'étage : palier, 3 chambres, salle de bains, terrasse, cave voûtée, dépendance, accès véhicule, et tout sur un terrain clos de 201m².

Chauffage électrique. Actuellement loué 1000E/mois suivant bail.

« Montant estimé des dépenses annuelles d'énergie pour un usage standard entre 1219E et 1649 E (année de référence des prix de l'énergie utilisés : 2121) »

229 000E (les honoraires sont à la charge du vendeur)

Les informations sur les risques auxquels ce bien est exposé sont disponibles sur le site Géorisques : --

Annnonce visible sur <http://www.repimmo.com> sous la REF n°14631999



voir tous les détails sur ce bien http://www.repimmo.com/petite_annonces_immobiliere/14631999/prestige-a_vendre-sacy_le_grand-60.php