



AGENCE GUILLEMOT

8 bis rue du combat des trente 22000 SAINT BRIEUC

Tel : 02.96.70.70.70

E-Mail : agence.guillemot@wanadoo.fr



AGENCE GUILLEMOT
8 bis rue du combat des trente
22000 SAINT BRIEUC
Tel : 02.96.70.70.70
E-Mail : agence.guillemot@wanadoo.fr

Catalogue PDF généré
par <http://www.repimmo.com>

Location Appartement SAINT-BRIEUC (Cotes d'armor - 22)

Surface : 137 m²

Nb pièces : 4 pièces

Chambres : 3 chambres

SDB : 2 salles de bains

Année de construction : 1965

Charges : 100 €

Prix : 1300 €/mois

Réf : 789 -



Description détaillée :

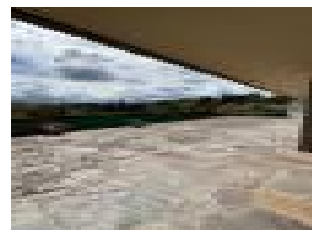
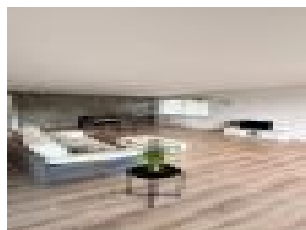
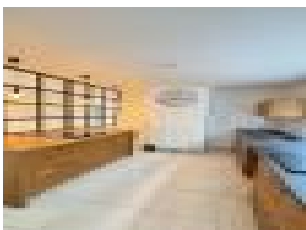
Situé à proximité du centre-ville, dans une résidence de haut standing, venez découvrir ce spacieux appartement fraîchement rénové !

Il se compose d'une entrée, d'un salon-séjour ouvrant sur une grande terrasse, d'une cuisine indépendante aménagée et équipée, ainsi que de trois chambres, chacune disposant de rangements et d'une salle de bain privative.

Un garage complète ce bien.

Disponible fin mai 2025.

Annnonce visible sur <http://www.repimmo.com> sous la REF n°18341874



voir tous les détails sur ce bien http://www.repimmo.com/petite_annonces_immobiliere/18341874/appartement-location-saint_brieuc-22.php



AGENCE GUILLEMOT
8 bis rue du combat des trente
22000 SAINT BRIEUC
Tel : 02.96.70.70.70
E-Mail : agence.guillemot@wanadoo.fr

Catalogue PDF généré
par <http://www.repimmo.com>

Location Appartement SAINT-BRIEUC (Cotes d'armor - 22)

Surface : 36 m²

Nb pièces : 2 pièces

Chambres : 1 chambre

Charges : 144 €

Prix : 500 €/mois

Réf : 580 -



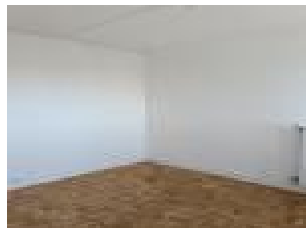
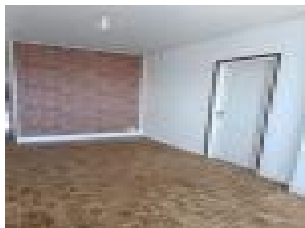
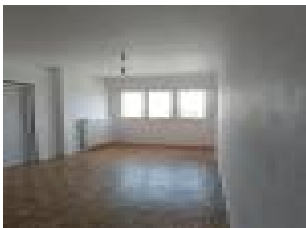
Description détaillée :

Situé en centre ville de SAINT-BRIEUC, dans une résidence sécurisée.

Cet appartement de type 2 se compose d'une entrée avec rangements, une cuisine aménagée et semi équipée, un salon, une chambre et une salle d'eau avec toilette. Une cave complète ce bien.

Disponible courant mai 2025.

Annonce visible sur <http://www.repimmo.com> sous la REF n°18317711



voir tous les détails sur ce bien http://www.repimmo.com/petite_annonces_immobiliere/18317711/appartement-location-saint_brieuc-22.php



AGENCE GUILLEMOT
8 bis rue du combat des trente
22000 SAINT BRIEUC
Tel : 02.96.70.70.70
E-Mail : agence.guillemot@wanadoo.fr

Catalogue PDF généré
par <http://www.repimmo.com>

Location Appartement SAINT-BRIEUC (Cotes d'armor - 22)

Surface : 38 m2

Nb pièces : 2 pièces

Chambres : 1 chambre

Charges : 10 €

Prix : 470 €/mois

Réf : 382 -



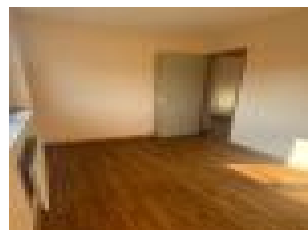
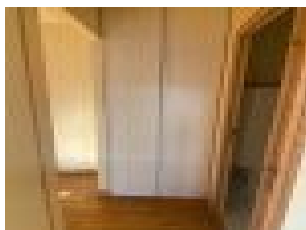
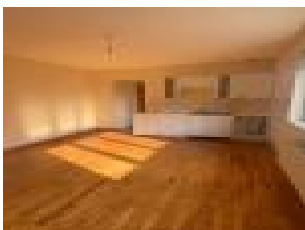
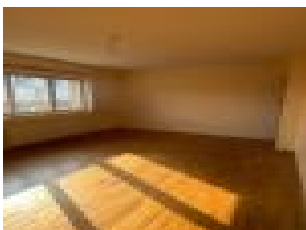
Description détaillée :

Au 1er étage d'une petite résidence sécurisée, ce chaleureux type 2 offre une entrée sur une pièce de vie avec cuisine aménagée, à équiper. Un dégagement avec rangements dessert une chambre, une salle d'eau avec wc. Une cave complète ce bien.

Disponible de suite.

Copropriété de 5 lots ().

Annnonce visible sur <http://www.repimmo.com> sous la REF n°18315237



voir tous les détails sur ce bien http://www.repimmo.com/petite_annonces_immobiliere/18315237/appartement-location-saint_brieuc-22.php

Location Appartement SAINT-BRIEUC (Cotes d'armor - 22)

Surface : 79 m²

Nb pièces : 3 pièces

Chambres : 2 chambres

Année de construction : 1972

Charges : 200 €

Prix : 800 €/mois

Réf : 753 -

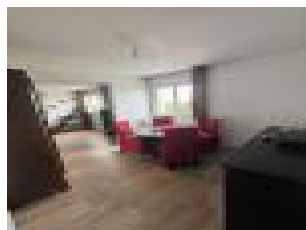
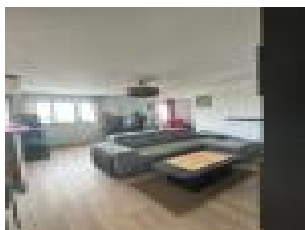
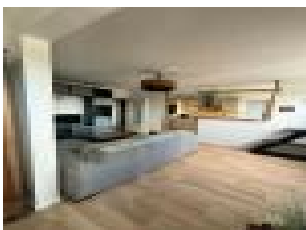


Description détaillée :

Situé à proximité du campus mazier, cet appartement meublé de type 3, offre : une entrée avec rangements, une cuisine aménagée et équipée ouverte sur un salon/séjour, deux chambres, une salle d'eau et un wc séparé. Eau froide, eau chaude et chauffage compris dans les charges.

Disponible début mai 2025.

Annonce visible sur <http://www.repimmo.com> sous la REF n°18312893



voir tous les détails sur ce bien http://www.repimmo.com/petite_annonces_immobiliere/18312893/appartement-location-saint_brieuc-22.php



AGENCE GUILLEMOT
8 bis rue du combat des trente
22000 SAINT BRIEUC
Tel : 02.96.70.70.70
E-Mail : agence.guillemot@wanadoo.fr

Catalogue PDF généré
par <http://www.repimmo.com>

Location Appartement SAINT-BRIEUC (Cotes d'armor - 22)

Surface : 33 m2

Nb pièces : 1 pièce

SDB : 1 salle de bains

Année de construction : 1992

Charges : 55 €

Prix : 490 €/mois

Réf : 739 -



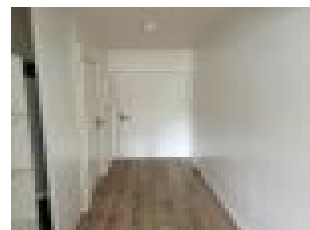
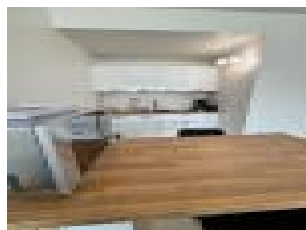
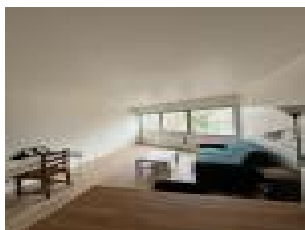
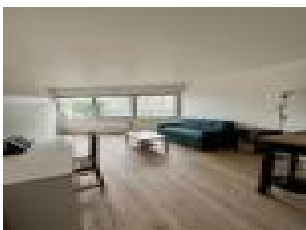
Description détaillée :

Situé dans le coeur du centre ville historique de SAINT-BRIEUC, dans une résidence sécurisée, Ce studio entièrement rénové se compose d'une entrée avec rangements, une pièce de vie lumineuse, une cuisine ouverte et une salle de bain avec wc.

Une cave complète ce bien.

Disponible à partir du 12 mai 2025.

Annonce visible sur <http://www.repimmo.com> sous la REF n°18285014



voir tous les détails sur ce bien http://www.repimmo.com/petite_annonces_immobiliere/18285014/appartement-location-saint_brieuc-22.php



AGENCE GUILLEMOT
8 bis rue du combat des trente
22000 SAINT BRIEUC
Tel : 02.96.70.70.70
E-Mail : agence.guillemot@wanadoo.fr

Catalogue PDF généré
par <http://www.repimmo.com>

Vente Appartement SAINT-BRIEUC (Cotes d'armor - 22)

Surface : 35 m2

Surface séjour : 14 m2

Nb pièces : 2 pièces

Chambres : 1 chambre

Année de construction : 1970

Prix : 55000 €

Réf : 111 -



Description détaillée :

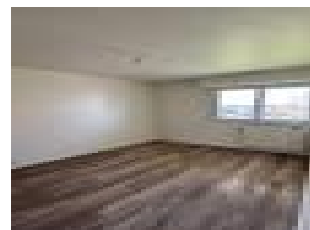
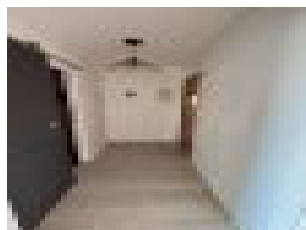
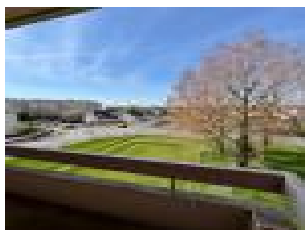
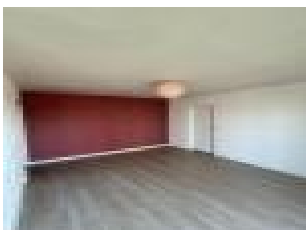
Découvrez ce T2 idéalement situé à proximité de la gare, au 4ème étage avec ascenseur. L'appartement comprend une entrée, un salon lumineux avec balcon orienté ouest, une chambre, une cuisine séparée aménagée et semi-équipée, ainsi qu'une salle d'eau avec WC. Il bénéficie également d'une cave et d'une place de stationnement. (6.80 % honoraires TTC à la charge de l'acquéreur.)

Copropriété de 209 lots

Charges annuelles : 2200 euros.

Les informations sur les risques auxquels ce bien est exposé sont disponibles sur le site Géorisques : www.georisques.gouv.fr

Annnonce visible sur <http://www.repimmo.com> sous la REF n°18280835



voir tous les détails sur ce bien http://www.repimmo.com/petite_annonces_immobiliere/18280835/appartement-a_vendre-saint_brieuc-22.php



AGENCE GUILLEMOT
8 bis rue du combat des trente
22000 SAINT BRIEUC
Tel : 02.96.70.70.70
E-Mail : agence.guillemot@wanadoo.fr

Catalogue PDF généré
par <http://www.repimmo.com>

Location Appartement SAINT-BRIEUC (Cotes d'armor - 22)

Surface : 30 m2

Nb pièces : 1 pièce

Chambres : 1 chambre

Charges : 30 €

Prix : 520 €/mois

Réf : 445 -



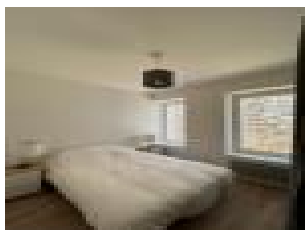
Description détaillée :

Au coeur du quartier Saint-Michel, ce bel appartement rénové et entièrement meublé est situé au rez-de-chaussée d'une petite résidence calme et sécurisée. L'appartement offre : une entrée avec rangement, une cuisine aménagée et équipée ouverte sur la pièce de vie, un espace nuit avec penderie, une salle d'eau et un wc séparé.

Disponible fin avril.

Copropriété de 15 lots ().

Annonce visible sur <http://www.repimmo.com> sous la REF n°18273072



voir tous les détails sur ce bien http://www.repimmo.com/petite_annonces_immobiliere/18273072/appartement-location-saint_brieuc-22.php

Location Appartement SAINT-BRIEUC (Cotes d'armor - 22)

Surface : 67 m²

Nb pièces : 3 pièces

Chambres : 2 chambres

Année de construction : 1960

Charges : 35 €

Prix : 650 €/mois

Réf : 786 -



Description détaillée :

Dans une résidence sécurisée à proximité de la gare de SAINT-BRIEUC, cet appartement T3 meublé comprend : une entrée, un séjour, une cuisine indépendante aménagée et équipée, deux chambres, une salle d'eau et des WC séparés. Une cave vient compléter ce bien.

Disponible de suite.

Annonce visible sur <http://www.repimmo.com> sous la REF n°18267247



voir tous les détails sur ce bien http://www.repimmo.com/petite_annonces_immobiliere/18267247/appartement-location-saint_brieuc-22.php



AGENCE GUILLEMOT
8 bis rue du combat des trente
22000 SAINT BRIEUC
Tel : 02.96.70.70.70
E-Mail : agence.guillemot@wanadoo.fr

Catalogue PDF généré
par <http://www.repimmo.com>

Location Appartement SAINT-BRIEUC (Cotes d'armor - 22)

Surface : 19 m²

Nb pièces : 1 pièce

Charges : 36 €

Prix : 340 €/mois

Réf : 407 -



Description détaillée :

Au rez-de-chaussée, dans une rue proche du centre-ville, cet appartement meublé offre une pièce de vie, une cuisine indépendante aménagée et équipée, une salle d'eau avec WC. Disponible à partir du 24 avril 2025.

Annnonce visible sur <http://www.repimmo.com> sous la REF n°18265044



voir tous les détails sur ce bien http://www.repimmo.com/petite_annonces_immobiliere/18265044/appartement-location-saint_brieuc-22.php

Vente Appartement SAINT-BRIEUC (Cotes d'armor - 22)

Surface : 66 m²

Nb pièces : 4 pièces

Chambres : 3 chambres

Année de construction : 1970

Prix : 127800 €

Réf : 784 -



Description détaillée :

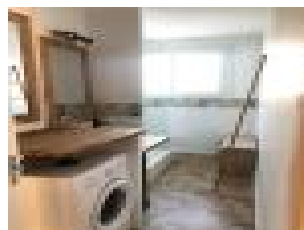
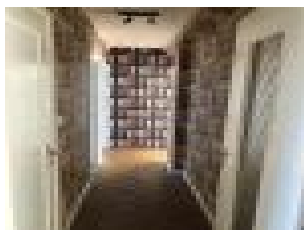
A deux pas des universités et des commodités, l'Agence AG2i vous propose ce T4 d'environ 67 m² situé au 1er étage sans ascenseur. L'appartement offre : une entrée, une cuisine séparée aménagée et équipée, une pièce de vie avec balcon exposé plein sud, un dégagement desservant trois chambres, une salle d'eau et des WC séparés.

Une cave en sous-sol complète ce bien. (6.50 % honoraires TTC à la charge de l'acquéreur.)

Copropriété de 90 lots

Charges annuelles : 2700 euros.

Annnonce visible sur <http://www.repimmo.com> sous la REF n°18263021



voir tous les détails sur ce bien http://www.repimmo.com/petite_annonces_immobiliere/18263021/appartement-a_vendre-saint_brieuc-22.php

Location Appartement SAINT-BRIEUC (Cotes d'armor - 22)

Surface : 56 m²

Nb pièces : 3 pièces

Chambres : 2 chambres

Année de construction : 1967

Charges : 144 €

Prix : 630 €/mois

Réf : 720 -

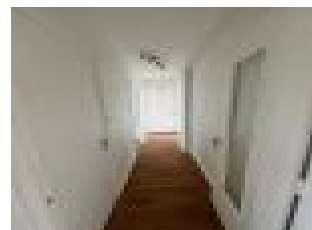


Description détaillée :

Situé proche du campus mazier, cet appartement meublé offre une entrée, une cuisine indépendante, un salon/séjour donnant sur un balcon exposé sud. Un dégagement dessert deux chambres, une salle d'eau et un wc séparé. Eau froide et chauffage compris dans les charges.

Disponible à partir de début juin.

Annonce visible sur <http://www.repimmo.com> sous la REF n°18251630



voir tous les détails sur ce bien http://www.repimmo.com/petite_annonces_immobiliere/18251630/appartement-location-saint_brieuc-22.php



AGENCE GUILLEMOT

8 bis rue du combat des trente
22000 SAINT BRIEUC
Tel : 02.96.70.70.70
E-Mail : agence.guillemot@wanadoo.fr

Catalogue PDF généré
par <http://www.repimmo.com>

Location Appartement SAINT-BRIEUC (Cotes d'armor - 22)

Surface : 67 m²

Nb pièces : 3 pièces

Chambres : 2 chambres

Année de construction : 1970

Charges : 30 €

Prix : 630 €/mois

Réf : 398 -

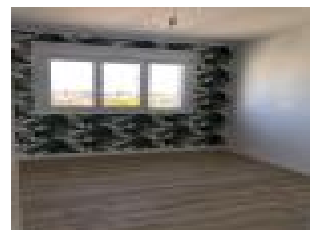
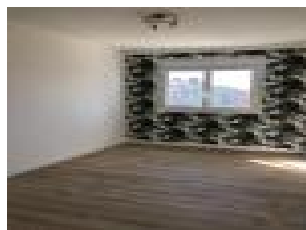
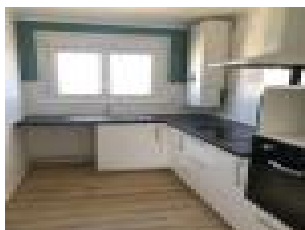
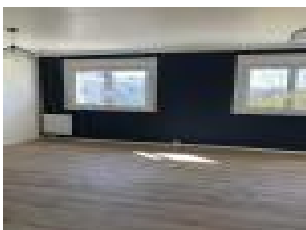


Description détaillée :

Situé dans le quartier Sainte-Thérèse, dans une résidence sécurisée, au 4^{ème} étage sans ascenseur, ce bel appartement fraîchement rénové offre une entrée, une cuisine indépendante équipée et aménagée, un double salon/séjour exposé sud, deux chambres, une salle d'eau et wc séparé. Stationnement libre et gratuit au pied de la résidence.

Disponible de suite.

Annnonce visible sur <http://www.repimmo.com> sous la REF n°18234791



voir tous les détails sur ce bien http://www.repimmo.com/petite_annonces_immobiliere/18234791/appartement-location-saint_brieuc-22.php

Location Appartement SAINT-BRIEUC (Cotes d'armor - 22)

Surface : 66 m²

Nb pièces : 4 pièces

Chambres : 3 chambres

Année de construction : 1970

Charges : 120 €

Prix : 780 €/mois

Réf : 466 -

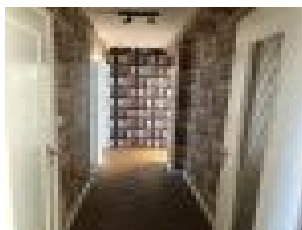
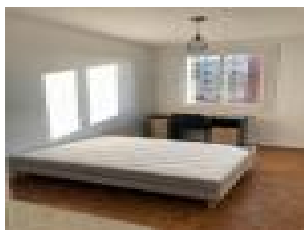


Description détaillée :

Situé proche du campus universitaire, cet appartement meublé offre : une entrée, une cuisine indépendante, un salon/séjour donnant sur un balcon exposé sud. Un dégagement dessert trois chambres, un wc, et une salle d'eau. Chauffage et eau froide compris dans les charges.

Disponible de suite.

Annnonce visible sur <http://www.repimmo.com> sous la REF n°17755290



voir tous les détails sur ce bien http://www.repimmo.com/petite_annonces_immobiliere/17755290/appartement-location-saint_brieuc-22.php



AGENCE GUILLEMOT
8 bis rue du combat des trente
22000 SAINT BRIEUC
Tel : 02.96.70.70.70
E-Mail : agence.guillemot@wanadoo.fr

Catalogue PDF généré
par <http://www.repimmo.com>

Vente Appartement SAINT-BRIEUC (Cotes d'armor - 22)

Surface : 61 m²

Nb pièces : 2 pièces

Chambres : 1 chambre

Prix : 92655 €

Réf : 732 -



Description détaillée :

A proximité du campus universitaire, venez découvrir cet appartement de type 2 de 61m² au rez-de-chaussée surélevé d'une résidence sécurisée.

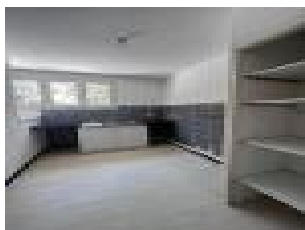
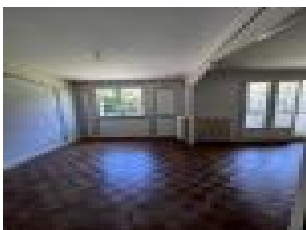
Il offre une entrée, une cuisine indépendante, un double salon/séjour avec accès sur une loggia (possibilité de créer une seconde chambre). Un dégagement dessert une chambre, une salle d'eau et un wc séparé. Une cave. Stationnement libre devant la résidence. Travaux de rafraichissement à prévoir. (6.50 % honoraires TTC à la charge de l'acquéreur.)

Copropriété de 180 lots

Charges annuelles : 2000 euros.

Les informations sur les risques auxquels ce bien est exposé sont disponibles sur le site Géorisques : www.georisques.gouv.fr

Annnonce visible sur <http://www.repimmo.com> sous la REF n°17484735



voir tous les détails sur ce bien http://www.repimmo.com/petite_annonces_immobiliere/17484735/appartement-a_vendre-saint_brieuc-22.php

Vente Appartement SAINT-BRIEUC (Cotes d'armor - 22)Surface : 102 m²

Nb pièces : 2 pièces

Prix : 137410 €

Réf : 734 -



Description détaillée :

BIEN ATYPIQUE - QUARTIER ST MICHEL

Belles possibilités dans ce quartier recherché de Saint-Brieuc !

Dans une copropriété récemment rénovée (ravalement de façade, toiture refaite à neuf), venez découvrir cet ancien local commercial transformé en habitation à rénover !

Par la rue, avec de belles ouvertures toutes hauteurs, vous accédez à un plateau de 70,44m² avec 3,80m de hauteur sous plafond, par un escalier vous accédez à un espace supplémentaire de 31,66m² avec accès indépendant par l'arrière de la résidence.Atout supplémentaire : en R-1, un espace de 30m² pouvant faire office de grande cave/buanderie ou encore de garage (projet déjà accordé par la copropriété).

Et un stationnement privatif !

MULTIPLE PROJET : Loft, division en logement, création d'un escalier entre le R-1 et le studio ...**BEAU POTENTIEL A EXPLOITER** (5.70 % honoraires TTC à la charge de l'acquéreur.)

Copropriété de 23 lots (Pas de procédure en cours).



AGENCE GUILLEMOT

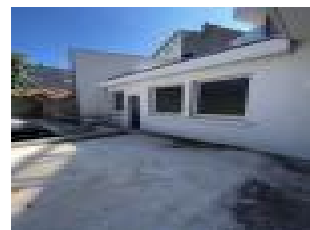
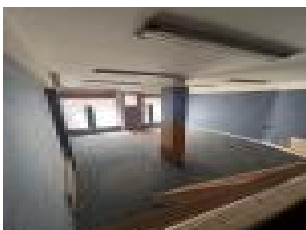
8 bis rue du combat des trente
22000 SAINT BRIEUC
Tel : 02.96.70.70.70
E-Mail : agence.guillemot@wanadoo.fr

Catalogue PDF généré
par <http://www.repimmo.com>

Charges annuelles : 754 euros.

Les informations sur les risques auxquels ce bien est exposé sont disponibles sur le site Géorisques : www.georisques.gouv.fr

Annnonce visible sur <http://www.repimmo.com> sous la REF n°17484734



voir tous les détails sur ce bien http://www.repimmo.com/petite_annonces_immobiliere/17484734/appartement-a_vendre-saint_brieuc-22.php

Vente Appartement BINIC (Cotes d'armor - 22)

Surface : 68 m²

Nb pièces : 2 pièces

Chambres : 1 chambre

Prix : 358800 €

Réf : 710 -



Description détaillée :

EXCLUSIVITE AG2I - Idéalement situé sur le port de Binic, venez découvrir ce spacieux T2 de 68m².

Avec une vue exceptionnelle sur le port, au 2ème étage avec ascenseur d'une résidence sécurisée, ce bien offre une entrée avec rangements, une pièce de vie traversante avec cuisine ouverte aménagée et équipée, un balcon côté port et un balcon côté ouest.

Une chambre avec espace de rangements, une salle d'eau, un wc séparé. Une cave et un garage complètent ce bien.

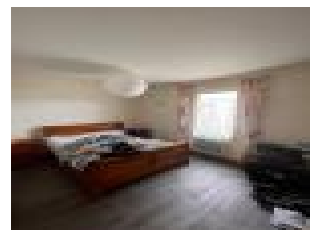
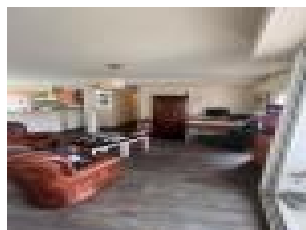
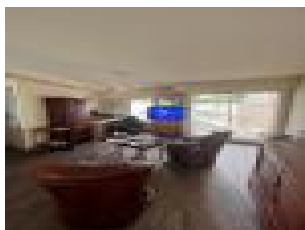
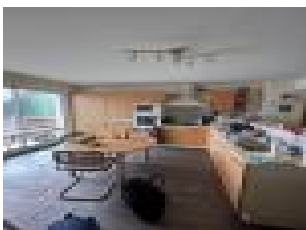
APPARTEMENT ACTUELLEMENT LOUE. (4.00 % honoraires TTC à la charge de l'acquéreur.)

Copropriété de 25 lots (Pas de procédure en cours).

Charges annuelles : 957 euros.

Les informations sur les risques auxquels ce bien est exposé sont disponibles sur le site Géorisques : www.georisques.gouv.fr

Annnonce visible sur <http://www.repimmo.com> sous la REF n°17345464



voir tous les détails sur ce bien http://www.repimmo.com/petite_annonces_immobiliere/17345464/appartement-a_vendre-binic-22.php



AGENCE GUILLEMOT
8 bis rue du combat des trente
22000 SAINT BRIEUC
Tel : 02.96.70.70.70
E-Mail : agence.guillemot@wanadoo.fr

Catalogue PDF généré
par <http://www.repimmo.com>

Vente Terrain LANTIC (Cotes d'armor - 22)

Surface : 1100 m2

Prix : 99900 €

Réf : 598 -



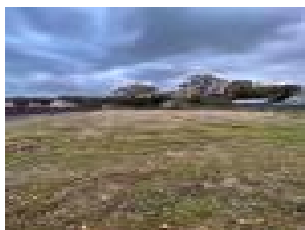
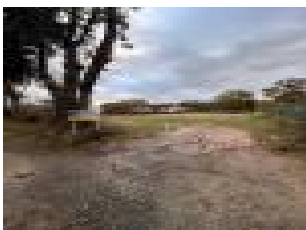
Description détaillée :

EXCLUSIVITE AG2i -

Bel emplacement proche des commerces du bourg de LANTIC pour ce terrain de plus de 1000m² entièrement constructible. Il est borné (non viabilisé). Zone UC du Plan Local d'Urbanisme.

(3.95 % honoraires TTC à la charge de l'acquéreur.)

Annnonce visible sur <http://www.repimmo.com> sous la REF n°17165855



voir tous les détails sur ce bien http://www.repimmo.com/petite_annonces_immobiliere/17165855/terrain-a_vendre-lantic-22.php