

**VILLADEALE 22**

**3 Avenue De La Liberation 22000 SAINT-BRIEUC**

**Tel : 02.96.33.86.49**

**E-Mail : [villadeale22@gmail.com](mailto:villadeale22@gmail.com)**

## Vente Maison PLOUHA ( Cotes d'armor - 22 )

Surface : 105 m<sup>2</sup>

Nb pièces : 6 pièces

Chambres : 4 chambres

Prix : 216804 €

Réf : CA\_PLOUHA -



### Description détaillée :

Maison de 117m<sup>2</sup>, à bâtir, aux dernières normes RE2020 ( classe A ). 4 chambres dont une suite parentale avec salle d'eau privative au RDC. Cuisine ouverte sur grande et lumineuse pièce de vie. Garage de plus de 20 M<sup>2</sup> avec grenier aménageable. A l'étage, 3 chambres (14 à 16 M<sup>2</sup>), grande SDB et WC séparé. Prestations soignées, eau chaude et chauffage produits par une pompe à chaleur avec plancher chauffant au RDC et à l'étage. Prix incluant : terrain+maison+garage+assurance Dommage Ouvrage obligatoire. (photo non contractuelle) Autres modèles disponibles. Villadeale.fr

Annnonce visible sur <http://www.repimmo.com> sous la REF n°18356863



voir tous les détails sur ce bien [http://www.repimmo.com/petite\\_annonces\\_immobiliere/18356863/maison-a\\_vendre-plouha-22\\_php](http://www.repimmo.com/petite_annonces_immobiliere/18356863/maison-a_vendre-plouha-22_php)

## Vente Maison ALLINEUC ( Cotes d'armor - 22 )

Surface : 80 m<sup>2</sup>

Nb pièces : 5 pièces

Chambres : 3 chambres

Prix : 154970 €

Réf : GI\_ALLIN -



### Description détaillée :

Maison de 91 m<sup>2</sup>, à bâtir, dernières normes RE 2020 (classe A). Trois belles chambres à l'étage (14, 13 et 11 m<sup>2</sup>).

Cuisine ouverte sur grande et lumineuse pièce de vie. Garage de plus de 16 m<sup>2</sup>. Grande SDB et WC séparé.

Prestations soignées, eau chaude et chauffage produits par une pompe à chaleur avec plancher chauffant au RDC et à l'étage.

Prix incluant : terrain+maison+garage+assurance Dommage Ouvrage obligatoire.

Autres modèles disponibles. [Villadeale.fr](http://Villadeale.fr)

Photos non contractuelles - conditions en agence

Annnonce visible sur <http://www.repimmo.com> sous la REF n°18356861



voir tous les détails sur ce bien [http://www.repimmo.com/petite\\_annonces\\_immobiliere/18356861/maison-a\\_vendre-allineuc-22.php](http://www.repimmo.com/petite_annonces_immobiliere/18356861/maison-a_vendre-allineuc-22.php)

## Vente Maison LANGUEDIAS ( Cotes d'armor - 22 )

Surface : 80 m<sup>2</sup>

Nb pièces : 5 pièces

Chambres : 3 chambres

Prix : 185579 €

Réf : GI\_LANGUEDI -



### Description détaillée :

Maison de 91m<sup>2</sup>, à bâtir, normes RE 2020 (classe A). Cuisine ouverte sur grande et lumineuse pièce de vie. Garage de plus de 15 M<sup>2</sup>. A l'étage, trois chambres (14 à 16 M<sup>2</sup>), grande salle de bain et WC séparé. Prestations soignées, eau chaude et chauffage produits par une pompe à chaleur avec plancher chauffant au RDC et à l'étage.

Prix incluant : terrain+maison+garage+assurance Dommage Ouvrage obligatoire.

Autres modèles disponibles. Villadeale.fr

Photos non contractuelles - conditions en agence

Annnonce visible sur <http://www.repimmo.com> sous la REF n°18356859

### Nos Atouts



Normes RE 2020 (classe A)



Garage



Plan de masse



voir tous les détails sur ce bien [http://www.repimmo.com/petite\\_annonces\\_immobiliere/18356859/maison-a\\_vendre-languedias-22.php](http://www.repimmo.com/petite_annonces_immobiliere/18356859/maison-a_vendre-languedias-22.php)

## Vente Maison LANVOLLON ( Cotes d'armor - 22 )

Surface : 80 m<sup>2</sup>

Nb pièces : 5 pièces

Chambres : 3 chambres

Prix : 183799 €

Réf : GI\_LANVOLL -



### Description détaillée :

Maison de 91 m<sup>2</sup>, à bâtir, aux dernières normes RE2020 ( classe A ). 3 belles chambres à l'étage (14, 13 et 11 m<sup>2</sup>). Cuisine ouverte sur grande et lumineuse pièce de vie. Garage de plus de 16 m<sup>2</sup>. Grande salle de bain et WC séparé. Prestations soignées, eau chaude et chauffage produits par une pompe à chaleur avec plancher chauffant au RDC et à l'étage.

Prix incluant : terrain+maison+garage+assurance Dommage Ouvrage obligatoire.

Autres modèles disponibles. Villadeale.fr

Photos non contractuelles - conditions en agence

Annnonce visible sur <http://www.repimmo.com> sous la REF n°18356857



voir tous les détails sur ce bien [http://www.repimmo.com/petite\\_annonces\\_immobiliere/18356857/maison-a\\_vendre-lanvillon-22.php](http://www.repimmo.com/petite_annonces_immobiliere/18356857/maison-a_vendre-lanvillon-22.php)

## Vente Maison MERZER ( Cotes d'armor - 22 )

Surface : 105 m2

Nb pièces : 6 pièces

Chambres : 4 chambres

Prix : 196831 €

Réf : CA\_LEMERZER -



### Description détaillée :

Maison de 117 m<sup>2</sup>, à bâtir, dernières normes RE 2020 ( classe A ). Quatre chambres dont une suite parentale avec salle d'eau privative au RDC. Cuisine ouverte sur grande et lumineuse pièce de vie. Garage de plus de 20 m<sup>2</sup> avec grenier aménageable. A l'étage, 3 chambres (13 à 16 m<sup>2</sup>), grande salle de bain et WC séparé. Prestations soignées, eau chaude et chauffage produits par une pompe à chaleur avec plancher chauffant au RDC et à l'étage.

Prix incluant : terrain+maison+garage+assurance Dommage Ouvrage obligatoire.

Autres modèles disponibles. Villadeale.fr

Photos non contractuelles - conditions en agence

Annnonce visible sur <http://www.repimmo.com> sous la REF n°18356855



voir tous les détails sur ce bien [http://www.repimmo.com/petite\\_annonces\\_immobiliere/18356855/maison-a\\_vendre-merzer-22.php](http://www.repimmo.com/petite_annonces_immobiliere/18356855/maison-a_vendre-merzer-22.php)

## Vente Maison PLAINTEL ( Cotes d'armor - 22 )

Surface : 105 m2

Nb pièces : 6 pièces

Chambres : 4 chambres

Prix : 209875 €

Réf : CA\_PLAINTE -



### Description détaillée :

Maison de 117 m<sup>2</sup>, à bâtir, normes RE 2020 (classe A). Quatre chambres dont 1 suite parentale avec salle d'eau privative au RDC. Cuisine ouverte sur grande et lumineuse pièce de vie. Garage de plus de 20 m<sup>2</sup> avec grenier aménageable. A l'étage, 3 chambres (13 à 16 m<sup>2</sup>), grande salle de bain et WC séparé. Prestations soignées, eau chaude et chauffage produits par une pompe à chaleur avec plancher chauffant au RDC et à l'étage.

Prix incluant : terrain+maison+garage+assurance Dommage Ouvrage obligatoire.

Autres modèles disponibles. [Villadeale.fr](http://Villadeale.fr)

Photos non contractuelles - conditions en agence

Annnonce visible sur <http://www.repimmo.com> sous la REF n°18356853



voir tous les détails sur ce bien [http://www.repimmo.com/petite\\_annonces\\_immobiliere/18356853/maison-a\\_vendre-plaintel-22.php](http://www.repimmo.com/petite_annonces_immobiliere/18356853/maison-a_vendre-plaintel-22.php)

## Vente Maison HARMOYE ( Cotes d'armor - 22 )

Surface : 106 m<sup>2</sup>

Nb pièces : 6 pièces

Chambres : 4 chambres

Prix : 167135 €

Réf : CA\_LA\_HARMOY -



### Description détaillée :

Maison de 117 m<sup>2</sup>, à bâtir, aux dernières normes RE 2020 (classe A). Quatre chambres dont une suite parentale avec salle d'eau privative au RDC. Cuisine ouverte sur grande et lumineuse pièce de vie. Garage de plus de 20 m<sup>2</sup> avec grenier aménageable. A l'étage, 3 chambres (13 à 16 m<sup>2</sup>), grande SDB et WC séparé. Prestations soignées, eau chaude et chauffage produits par une pompe à chaleur avec plancher chauffant au RDC et à l'étage.

Prix incluant : terrain+maison+garage+assurance Dommage Ouvrage obligatoire.

Autres modèles disponibles. Villadeale.fr

Photos non contractuelles - conditions en agence

Annnonce visible sur <http://www.repimmo.com> sous la REF n°18356850



voir tous les détails sur ce bien [http://www.repimmo.com/petite\\_annonces\\_immobiliere/18356850/maison-a\\_vendre-harmoye-22.php](http://www.repimmo.com/petite_annonces_immobiliere/18356850/maison-a_vendre-harmoye-22.php)



## Vente Maison TREVE ( Cotes d'armor - 22 )

Surface : 78 m<sup>2</sup>

Nb pièces : 5 pièces

Chambres : 3 chambres

Prix : 152985 €

Réf : PP\_TREV -



### Description détaillée :

Maison de 78 m<sup>2</sup>, à bâtir, aux dernières normes RE 2020 (classe A). 3 belles chambres. Cuisine ouverte sur grande et lumineuse pièce de vie. Un garage de 20 M<sup>2</sup> avec grenier aménageable. SDB et WC séparé. Prestations soignées, eau chaude et chauffage produits par une pompe à chaleur avec plancher chauffant.

Prix incluant : terrain+maison+garage+assurance Dommage Ouvrage obligatoire.

Autres modèles disponibles. Villadeale.fr

Photos non contractuelles - conditions en agence

Annnonce visible sur <http://www.repimmo.com> sous la REF n°18356848

### Nos Atouts



voir tous les détails sur ce bien [http://www.repimmo.com/petite\\_annonces\\_immobiliere/18356848/maison-a\\_vendre-treve-22.php](http://www.repimmo.com/petite_annonces_immobiliere/18356848/maison-a_vendre-treve-22.php)

## Vente Maison TREVRON ( Cotes d'armor - 22 )

Surface : 105 m<sup>2</sup>

Nb pièces : 6 pièces

Chambres : 4 chambres

Prix : 203841 €

Réf : CA\_TREVRO -



### Description détaillée :

Maison de 117 m<sup>2</sup>, à bâtir, dernières normes RE 2020 (classe A). 4 chambres dont 1 suite parentale avec salle d'eau privative au RDC. Cuisine ouverte sur grande et lumineuse pièce de vie. Garage de plus de 20 m<sup>2</sup> avec grenier aménageable. A l'étage, 3 chambres (13 à 16 m<sup>2</sup>), grande salle de bain et WC séparé. Prestations soignées, eau chaude et chauffage produits par une pompe à chaleur avec plancher chauffant au RDC et à l'étage.

Prix incluant : terrain+maison+garage+assurance Dommage Ouvrage obligatoire.

Autres modèles disponibles. Villadeale.fr

Photos non contractuelles - conditions en agence

Annnonce visible sur <http://www.repimmo.com> sous la REF n°18356846



voir tous les détails sur ce bien [http://www.repimmo.com/petite\\_annonces\\_immobiliere/18356846/maison-a\\_vendre-trevron-22.php](http://www.repimmo.com/petite_annonces_immobiliere/18356846/maison-a_vendre-trevron-22.php)

## Vente Maison PLAINE-HAUTE ( Cotes d'armor - 22 )

Surface : 78 m<sup>2</sup>

Nb pièces : 5 pièces

Chambres : 3 chambres

Prix : 183868 €

Réf : PP\_PLAINEH -



### Description détaillée :

Maison de 78 m<sup>2</sup>, à bâtir, conforme aux dernières normes RE 2020 (classe A). 3 belles chambres. Cuisine ouverte sur grande et lumineuse pièce de vie. Garage de plus de 20 M<sup>2</sup> avec grenier aménageable. Salle de bain et WC séparé.

Prestations soignées, eau chaude et chauffage produits par une pompe à chaleur avec plancher chauffant.

Prix incluant : terrain+maison+garage+assurance Dommage Ouvrage obligatoire.

Autres modèles disponibles. Villadeale.fr

Photos non contractuelles - conditions en agence

Annnonce visible sur <http://www.repimmo.com> sous la REF n°18356844



voir tous les détails sur ce bien [http://www.repimmo.com/petite\\_annonces\\_immobiliere/18356844/maison-a\\_vendre-plaine\\_haute-22.php](http://www.repimmo.com/petite_annonces_immobiliere/18356844/maison-a_vendre-plaine_haute-22.php)

## Vente Maison LANVALLAY ( Cotes d'armor - 22 )

Surface : 105 m<sup>2</sup>

Nb pièces : 6 pièces

Chambres : 4 chambres

Prix : 213988 €

Réf : CA\_LANVALLAY -



### Description détaillée :

Maison de 117m<sup>2</sup>, à bâtir, normes RE 2020 ( classe A ). Quatre chambres dont 1 suite parentale avec salle d'eau privative au RDC. Cuisine ouverte sur grande et lumineuse pièce de vie. Garage de plus de 20 m<sup>2</sup> avec grenier aménageable. A l'étage, 3 chambres (14 à 16 m<sup>2</sup>), grande salle de bain et WC séparé. Prestations soignées, eau chaude et chauffage produits par une pompe à chaleur avec plancher chauffant au RDC et à l'étage. Prix incluant : terrain+maison+garage+assurance Dommage Ouvrage obligatoire. (photo non contractuelle) Autres modèles disponibles. Villadeale.fr

Annnonce visible sur <http://www.repimmo.com> sous la REF n°18356842

### Nos Atouts



voir tous les détails sur ce bien [http://www.repimmo.com/petite\\_annonces\\_immobiliere/18356842/maison-a\\_vendre-lanvallay-22.php](http://www.repimmo.com/petite_annonces_immobiliere/18356842/maison-a_vendre-lanvallay-22.php)

## Vente Maison GRACE-UZEL ( Cotes d'armor - 22 )

Surface : 106 m<sup>2</sup>

Nb pièces : 6 pièces

Chambres : 4 chambres

Prix : 169897 €

Réf : CA\_GRUZEL -



### Description détaillée :

Maison de 117 m<sup>2</sup>, à bâtir, conforme aux dernières normes RE 2020 (classe A). Quatre chambres dont 1 suite parentale avec salle d'eau privative au RDC. Cuisine ouverte sur grande et lumineuse pièce de vie. Garage de plus de 20 m<sup>2</sup> avec grenier aménageable. A l'étage, 3 chambres (13 à 16 m<sup>2</sup>), grande salle de bain et WC séparé. Prestations soignées, eau chaude et chauffage produits par une pompe à chaleur avec plancher chauffant au RDC et à l'étage. Modèle en 3 chambres disponibles.

Prix incluant : terrain+maison+garage+assurance Dommage Ouvrage obligatoire.

Autres modèles disponibles. Villadeale.fr

Photos non contractuelles - conditions en agence

Annnonce visible sur <http://www.repimmo.com> sous la REF n°18356840



voir tous les détails sur ce bien [http://www.repimmo.com/petite\\_annonces\\_immobiliere/18356840/maison-a\\_vendre-grace\\_uzel-22.php](http://www.repimmo.com/petite_annonces_immobiliere/18356840/maison-a_vendre-grace_uzel-22.php)

## Vente Maison FREHEL ( Cotes d'armor - 22 )

Surface : 80 m<sup>2</sup>

Nb pièces : 5 pièces

Chambres : 3 chambres

Prix : 201461 €

Réf : GI\_FREH -



### Description détaillée :

Maison de 91 m<sup>2</sup>, à bâtir, dernières normes RE 2020 (classe A). 3 belles chambres à l'étage (14, 13 et 11 m<sup>2</sup>). Cuisine ouverte sur grande et lumineuse pièce de vie. Un garage de plus de 16 m<sup>2</sup>. Grande SDB et WC séparé. Prestations soignées, eau chaude et chauffage produits par une pompe à chaleur avec plancher chauffant au RDC et à l'étage.

Prix incluant : terrain+maison+garage+assurance Dommage Ouvrage obligatoire.

Autres modèles disponibles. Villadeale.fr

Photos non contractuelles - conditions en agence

Annnonce visible sur <http://www.repimmo.com> sous la REF n°18356838



voir tous les détails sur ce bien [http://www.repimmo.com/petite\\_annonces\\_immobiliere/18356838/maison-a\\_vendre-frehel-22.php](http://www.repimmo.com/petite_annonces_immobiliere/18356838/maison-a_vendre-frehel-22.php)

## Vente Maison QUEVERT ( Cotes d'armor - 22 )

Surface : 105 m<sup>2</sup>

Nb pièces : 6 pièces

Chambres : 4 chambres

Prix : 213731 €

Réf : CA\_QUEVE -



### Description détaillée :

Maison de 117 m<sup>2</sup>, à bâtir, aux dernières normes RE 2020. Quatre chambres dont une suite parentale avec salle d'eau privative au RDC. Cuisine ouverte sur grande et lumineuse pièce de vie. Garage de plus de 20 m<sup>2</sup> avec grenier aménageable. A l'étage, 3 chambres (13 à 16 m<sup>2</sup>), grande SDB et WC séparé. Prestations soignées, eau chaude et chauffage produits par une pompe à chaleur avec plancher chauffant au RDC et à l'étage.

Prix incluant : terrain+maison+garage+assurance Dommage Ouvrage obligatoire.

Autres modèles disponibles. [Villadeale.fr](http://Villadeale.fr)

Photos non contractuelles - conditions en agence

Annnonce visible sur <http://www.repimmo.com> sous la REF n°18356836

### Nos Atouts



Énergie performante  
à la construction et  
à l'usage.



Design à la  
moderne et  
à l'usage.



Service client  
à la hauteur  
de vos attentes.



voir tous les détails sur ce bien [http://www.repimmo.com/petite\\_annonces\\_immobiliere/18356836/maison-a\\_vendre-quevert-22.php](http://www.repimmo.com/petite_annonces_immobiliere/18356836/maison-a_vendre-quevert-22.php)

## Vente Maison SAINT-QUAY-PORTRIEUX ( Cotes d'armor - 22 )

Surface : 80 m<sup>2</sup>

Nb pièces : 5 pièces

Chambres : 3 chambres

Prix : 218712 €

Réf : GI\_STQ -



### Description détaillée :

Maison de 91 m<sup>2</sup>, à bâtir, aux dernières normes RE2020 ( classe A ). 3 belles chambres à l'étage (14, 13 et 11 m<sup>2</sup>). Cuisine ouverte sur grande et lumineuse pièce de vie. Garage de plus de 16 m<sup>2</sup>. Grande salle de bain et WC séparé. Prestations soignées, eau chaude et chauffage produits par une pompe à chaleur avec plancher chauffant au RDC et à l'étage.

Prix incluant : terrain+maison+garage+assurance Dommage Ouvrage obligatoire.

Autres modèles disponibles. Villadeale.fr

Photos non contractuelles - conditions en agence

Annonce visible sur <http://www.repimmo.com> sous la REF n°18356834



voir tous les détails sur ce bien [http://www.repimmo.com/petite\\_annonces\\_immobiliere/18356834/maison-a\\_vendre-saint\\_quay\\_portrieux-22.php](http://www.repimmo.com/petite_annonces_immobiliere/18356834/maison-a_vendre-saint_quay_portrieux-22.php)



## Vente Maison SAINT-CARADEC ( Cotes d'armor - 22 )

Surface : 105 m<sup>2</sup>

Nb pièces : 6 pièces

Chambres : 4 chambres

Prix : 176270 €

Réf : CA\_STCARAD -



### Description détaillée :

Maison de 117m<sup>2</sup>, à bâtir, normes RE 2020 ( classe A ). Quatre chambres dont 1 suite parentale avec salle d'eau privative au RDC. Cuisine ouverte sur grande et lumineuse pièce de vie. Garage de plus de 20 M<sup>2</sup> avec grenier aménageable. A l'étage, 3 chambres (14 à 16 M<sup>2</sup>), grande salle de bain et WC séparé. Prestations soignées, eau chaude et chauffage produits par une pompe à chaleur avec plancher chauffant au RDC et à l'étage. Prix incluant : terrain+maison+garage+assurance Dommage Ouvrage obligatoire.

Autres modèles disponibles. Villadeale.fr

Photos non contractuelles - conditions en agence

Annnonce visible sur <http://www.repimmo.com> sous la REF n°18356832



voir tous les détails sur ce bien [http://www.repimmo.com/petite\\_annonces\\_immobiliere/18356832/maison-a\\_vendre-saint\\_caradec-22.php](http://www.repimmo.com/petite_annonces_immobiliere/18356832/maison-a_vendre-saint_caradec-22.php)

## Vente Maison PLEUBIAN ( Cotes d'armor - 22 )

Surface : 80 m<sup>2</sup>

Nb pièces : 5 pièces

Chambres : 3 chambres

Prix : 187795 €

Réf : GI\_PLEUB -



### Description détaillée :

Maison de 91 m<sup>2</sup>, à bâtir, avec un garage intégré, normes RE 2020 ( classe A ). Trois belles chambres à l'étage (14, 13 et 11 m<sup>2</sup>). Cuisine ouverte sur grande et lumineuse pièce de vie. Garage de plus de 16 m<sup>2</sup>. Grande SDB et WC séparé. Prestations soignées, eau chaude et chauffage produits par une pompe à chaleur avec plancher chauffant au RDC et à l'étage.

Prix incluant : terrain+maison+garage+assurance Dommage Ouvrage obligatoire.

(photo non contractuelle) Autres modèles disponibles. [Villadeale.fr](http://Villadeale.fr)

conditions en agence

Annnonce visible sur <http://www.repimmo.com> sous la REF n°18356830

### Nos Atouts



voir tous les détails sur ce bien [http://www.repimmo.com/petite\\_annonces\\_immobiliere/18356830/maison-a\\_vendre-pleubian-22.php](http://www.repimmo.com/petite_annonces_immobiliere/18356830/maison-a_vendre-pleubian-22.php)

## Vente Maison TREDARZEC ( Cotes d'armor - 22 )

Surface : 90 m<sup>2</sup>

Nb pièces : 5 pièces

Chambres : 3 chambres

Prix : 175845 €

Réf : PP\_TREDARZ -



### Description détaillée :

Maison plain pied en L de 90m<sup>2</sup>, à bâtir, aux dernières normes RE 2020 ( classe A ). Cuisine ouverte sur une grande et lumineuse pièce de vie. Garage de 17 m<sup>2</sup>, cellier. 3 belles chambres. Salle de bain et WC séparé. Prestations soignées, eau chaude et chauffage produits par une pompe à chaleur avec plancher chauffant. Prix incluant : terrain+maison avec garage+assurance Dommage Ouvrage obligatoire. (photo non contractuelle) Autres modèles disponibles. Villadeale.fr

Annonce visible sur <http://www.repimmo.com> sous la REF n°18356828



voir tous les détails sur ce bien [http://www.repimmo.com/petite\\_annonces\\_immobiliere/18356828/maison-a\\_vendre-tredarzec-22.php](http://www.repimmo.com/petite_annonces_immobiliere/18356828/maison-a_vendre-tredarzec-22.php)

## Vente Maison CHATELAUDREN ( Cotes d'armor - 22 )

Surface : 105 m<sup>2</sup>

Nb pièces : 6 pièces

Chambres : 4 chambres

Prix : 195360 €

Réf : CA\_PLOUAGAT\_C -



### Description détaillée :

Maison de 105m<sup>2</sup> hab, normes RE 2020 ( classe A ). 4 chambres dont 1 suite parentale avec salle d'eau privative au RDC. Cuisine ouverte sur grande et lumineuse pièce de vie. Garage de plus de 20 M<sup>2</sup> avec grenier aménageable. A l'étage, 3 chambres ( 14 à 16 M<sup>2</sup>), grande salle de bain et WC séparé. Prestations soignées, eau chaude et chauffage produits par une pompe à chaleur avec plancher chauffant au RDC et à l'étage. Prix incluant : terrain+maison+garage+assurance Dommage Ouvrage obligatoire. (photo non contractuelle) Autres modèles disponibles.

Annnonce visible sur <http://www.repimmo.com> sous la REF n°18356826



voir tous les détails sur ce bien [http://www.repimmo.com/petite\\_annonces\\_immobiliere/18356826/maison-a\\_vendre-chatelaudren-22.php](http://www.repimmo.com/petite_annonces_immobiliere/18356826/maison-a_vendre-chatelaudren-22.php)

## Vente Maison SAINT-BRANDAN ( Cotes d'armor - 22 )

Surface : 105 m2

Nb pièces : 6 pièces

Chambres : 4 chambres

Prix : 201731 €

Réf : CA\_ST\_BRANDA -



### Description détaillée :

Maison de 117m<sup>2</sup>, à bâtir, aux dernières normes RE2020 ( classe A ). 4 chambres dont une suite parentale avec salle d'eau privative au RDC. Cuisine ouverte sur grande et lumineuse pièce de vie. Garage de plus de 20 M<sup>2</sup> avec grenier aménageable. A l'étage, 3 chambres (14 à 16 M<sup>2</sup>), grande SDB et WC séparé. Prestations soignées, eau chaude et chauffage produits par une pompe à chaleur avec plancher chauffant au RDC et à l'étage. Prix incluant : terrain+maison+garage+assurance Dommage Ouvrage obligatoire. (photo non contractuelle) Autres modèles disponibles. Villadeale.fr

Annnonce visible sur <http://www.repimmo.com> sous la REF n°18356824



voir tous les détails sur ce bien [http://www.repimmo.com/petite\\_annonces\\_immobiliere/18356824/maison-a\\_vendre-saint\\_brandan-22.php](http://www.repimmo.com/petite_annonces_immobiliere/18356824/maison-a_vendre-saint_brandan-22.php)

## Vente Maison ERQUY ( Cotes d'armor - 22 )

Surface : 80 m<sup>2</sup>

Nb pièces : 5 pièces

Chambres : 3 chambres

Prix : 220795 €

Réf : GI\_ERQUY -



### Description détaillée :

Maison de 91 m<sup>2</sup>, à bâtir, RE2020 ( classe A ) . Trois belles chambres à l'étage (14, 13 et 11 m<sup>2</sup>). Cuisine ouverte sur grande et lumineuse pièce de vie. Garage de plus de 16 m<sup>2</sup>. Grande salle de bain et WC séparé. Prestations soignées, eau chaude et chauffage produits par une pompe à chaleur avec plancher chauffant au RDC et à l'étage.

Prix incluant : terrain lotissement les jardins du Penthièvre+maison+garage+assurance Dommage Ouvrage obligatoire. (photo non contractuelle) Autres modèles disponibles. Villadeale.fr

Annonce visible sur <http://www.repimmo.com> sous la REF n°18356822



voir tous les détails sur ce bien [http://www.repimmo.com/petite\\_annonces\\_immobiliere/18356822/maison-a\\_vendre-erquy-22.php](http://www.repimmo.com/petite_annonces_immobiliere/18356822/maison-a_vendre-erquy-22.php)

## Vente Maison MEAUGON ( Cotes d'armor - 22 )

Surface : 78 m<sup>2</sup>

Nb pièces : 5 pièces

Chambres : 3 chambres

Prix : 183825 €

Réf : PP\_LAMEAUG -



### Description détaillée :

Maison de 78 m<sup>2</sup>, à bâtir, conforme aux dernières normes RE 2020 ( classe A ) . Cuisine ouverte sur grande et lumineuse pièce de vie. Un garage de plus de 20 M<sup>2</sup> avec grenier aménageable. Salle de bain et WC séparé. Prestations soignées, eau chaude et chauffage produits par une pompe à chaleur avec plancher chauffant.

Prix incluant : terrain+maison+garage+assurance Dommage Ouvrage obligatoire.

(photo non contractuelle) Autres modèles disponibles. Villadeale.fr

Conditions en agence

Annnonce visible sur <http://www.repimmo.com> sous la REF n°18356820



voir tous les détails sur ce bien [http://www.repimmo.com/petite\\_annonces\\_immobiliere/18356820/maison-a\\_vendre-meaugon-22.php](http://www.repimmo.com/petite_annonces_immobiliere/18356820/maison-a_vendre-meaugon-22.php)

## Vente Maison GRACES ( Cotes d'armor - 22 )

Surface : 105 m<sup>2</sup>

Nb pièces : 6 pièces

Chambres : 4 chambres

Prix : 208804 €

Réf : CA\_GRACES -



### Description détaillée :

Maison de 117m<sup>2</sup>, à bâtir, normes RE 2020 (classe A). Quatre chambres dont 1 suite parentale avec salle d'eau privative au RDC. Cuisine ouverte sur grande et lumineuse pièce de vie. Garage de plus de 20 M<sup>2</sup> avec grenier aménageable. A l'étage, 3 chambres (14 à 16 M<sup>2</sup>), grande salle de bain et WC séparé. Prestations soignées, eau chaude et chauffage produits par une pompe à chaleur avec plancher chauffant au RDC et à l'étage. Prix incluant : terrain+maison+garage+assurance Dommage Ouvrage obligatoire.

Autres modèles disponibles. Villadeale.fr

Photos non contractuelles - conditions en agence

Annnonce visible sur <http://www.repimmo.com> sous la REF n°18356818

### Nos Atouts



voir tous les détails sur ce bien <http://www.repimmo.com/petite-annonces-immobiliere/18356818/maison-a-vendre-graces-22.php>



## Vente Maison LANNION ( Cotes d'armor - 22 )

Surface : 105 m<sup>2</sup>

Nb pièces : 6 pièces

Chambres : 4 chambres

Prix : 202421 €

Réf : CA\_LANNION -



### Description détaillée :

Maison de 117m<sup>2</sup>, à bâtir, aux dernières normes RT2012 (classe A). Quatre chambres dont 1 suite parentale avec salle d'eau privative au RDC. Cuisine ouverte sur grande et lumineuse pièce de vie. Garage de plus de 20 M<sup>2</sup> avec grenier aménageable. A l'étage, 3 chambres (14 à 16 M<sup>2</sup>), grande salle de bain et WC séparé. Prestations soignées, eau chaude et chauffage produits par une pompe à chaleur avec plancher chauffant au RDC et à l'étage. Prix incluant : terrain+maison+garage+assurance Dommage Ouvrage obligatoire. Autres modèles disponibles. Villadeale.fr  
Photos non contractuelles - conditions en agence

Annnonce visible sur <http://www.repimmo.com> sous la REF n°18356816



voir tous les détails sur ce bien [http://www.repimmo.com/petite\\_annonces\\_immobiliere/18356816/maison-a\\_vendre-lannion-22.php](http://www.repimmo.com/petite_annonces_immobiliere/18356816/maison-a_vendre-lannion-22.php)

## Vente Maison LANVOLLON ( Cotes d'armor - 22 )

Surface : 105 m<sup>2</sup>

Nb pièces : 6 pièces

Chambres : 4 chambres

Prix : 197841 €

Réf : CA\_LANVOLL -



### Description détaillée :

Maison de 117 m<sup>2</sup>, à bâtir, aux dernières normes RE 2020 (classe A). Quatre chambres dont une suite parentale avec salle d'eau privative au RDC. Cuisine ouverte sur grande et lumineuse pièce de vie. Garage de plus de 20 m<sup>2</sup> avec grenier aménageable. A l'étage, 3 chambres (13 à 16 m<sup>2</sup>), grande salle de bain et WC séparé. Prestations soignées, eau chaude et chauffage produits par une pompe à chaleur avec plancher chauffant au RDC et à l'étage.

Prix incluant : terrain+maison+garage+assurance Dommage Ouvrage obligatoire.

Autres modèles disponibles. Villadeale.fr

Photos non contractuelles - conditions en agence

Annnonce visible sur <http://www.repimmo.com> sous la REF n°18356814



voir tous les détails sur ce bien [http://www.repimmo.com/petite\\_annonces\\_immobiliere/18356814/maison-a\\_vendre-lanvillon-22.php](http://www.repimmo.com/petite_annonces_immobiliere/18356814/maison-a_vendre-lanvillon-22.php)

## Vente Maison QUEVERT ( Cotes d'armor - 22 )

Surface : 80 m<sup>2</sup>

Nb pièces : 5 pièces

Chambres : 3 chambres

Prix : 208204 €

Réf : GI\_QUEVERT -



### Description détaillée :

Maison de 91 m<sup>2</sup>, à bâtir, conforme aux dernières normes RE 2020 ( classe A ). Trois belles chambres à l'étage (14, 13 et 11 m<sup>2</sup>). Cuisine ouverte sur grande et lumineuse pièce de vie. Garage de plus de 16 m<sup>2</sup>. Grande salle de bain et WC séparé. Prestations soignées, eau chaude et chauffage produits par une pompe à chaleur avec plancher chauffant au RDC et à l'étage.

Prix incluant : terrain+maison+garage+assurance Dommage Ouvrage obligatoire.

(Photos non contractuelle- Autres modèles 2, 3, 4 et 5 chambres disponibles)

Annnonce visible sur <http://www.repimmo.com> sous la REF n°18356812



voir tous les détails sur ce bien [http://www.repimmo.com/petite\\_annonces\\_immobiliere/18356812/maison-a\\_vendre-quevert-22.php](http://www.repimmo.com/petite_annonces_immobiliere/18356812/maison-a_vendre-quevert-22.php)

## Vente Maison SAINT-BRANDAN ( Cotes d'armor - 22 )

Surface : 80 m<sup>2</sup>

Nb pièces : 5 pièces

Chambres : 3 chambres

Prix : 186204 €

Réf : GI\_STBRAND -



### Description détaillée :

Maison de 91 m<sup>2</sup>, à bâtir, dernières normes RE 2020 (classe A). 3 belles chambres à l'étage (14, 13 et 11 m<sup>2</sup>). Cuisine ouverte sur grande et lumineuse pièce de vie. Un garage de plus de 16 m<sup>2</sup>. Grande SDB et WC séparé. Prestations soignées, eau chaude et chauffage produits par une pompe à chaleur avec plancher chauffant au RDC et à l'étage.

Prix incluant : terrain 464 m<sup>2</sup>+maison+garage+assurance Dommage Ouvrage obligatoire.

Autres modèles disponibles. Villadeale.fr

Photos non contractuelles - conditions en agence

Annnonce visible sur <http://www.repimmo.com> sous la REF n°18356810



voir tous les détails sur ce bien [http://www.repimmo.com/petite\\_annonces\\_immobiliere/18356810/maison-a\\_vendre-saint\\_brandan-22.php](http://www.repimmo.com/petite_annonces_immobiliere/18356810/maison-a_vendre-saint_brandan-22.php)

## Vente Maison BOBITAL ( Cotes d'armor - 22 )

Surface : 105 m<sup>2</sup>

Nb pièces : 6 pièces

Chambres : 4 chambres

Prix : 219694 €

Réf : CA\_BOB -



### Description détaillée :

Maison de 117m<sup>2</sup>, à bâtir, aux dernières normes RE2020 ( classe A ). 4 chambres dont une suite parentale avec salle d'eau privative au RDC. Cuisine ouverte sur grande et lumineuse pièce de vie. Garage de plus de 20 M<sup>2</sup> avec grenier aménageable. A l'étage, 3 chambres (14 à 16 M<sup>2</sup>), grande SDB et WC séparé. Prestations soignées, eau chaude et chauffage produits par une pompe à chaleur avec plancher chauffant au RDC et à l'étage. Prix incluant : terrain+maison+garage+assurance Dommage Ouvrage obligatoire. (photo non contractuelle) Autres modèles disponibles. Villadeale.fr

Annnonce visible sur <http://www.repimmo.com> sous la REF n°18356808



voir tous les détails sur ce bien [http://www.repimmo.com/petite\\_annonces\\_immobiliere/18356808/maison-a\\_vendre-bobital-22.php](http://www.repimmo.com/petite_annonces_immobiliere/18356808/maison-a_vendre-bobital-22.php)

## Vente Maison SAINT-BRANDAN ( Cotes d'armor - 22 )

Surface : 63 m<sup>2</sup>

Nb pièces : 6 pièces

Chambres : 4 chambres

Prix : 162459 €

Réf : PP\_ST\_BRAND -



### Description détaillée :

Maison de plain pied de 63m<sup>2</sup>, à bâtir, normes RE 2020 (classe A). Deux chambres. Cuisine ouverte sur grande et lumineuse pièce de vie. Garage de plus de 14 m<sup>2</sup>. Belle salle de bain et WC séparé. Prestations soignées, eau chaude et chauffage produits par une pompe à chaleur avec plancher chauffant.

Prix incluant : terrain+maison avec garage+assurance Dommage Ouvrage obligatoire.

Autres modèles disponibles. [Villadeale.fr](http://Villadeale.fr)

Photos non contractuelles - conditions en agence

Annnonce visible sur <http://www.repimmo.com> sous la REF n°18356806



voir tous les détails sur ce bien [http://www.repimmo.com/petite\\_annonces\\_immobiliere/18356806/maison-a\\_vendre-saint\\_brandan-22.php](http://www.repimmo.com/petite_annonces_immobiliere/18356806/maison-a_vendre-saint_brandan-22.php)

## Vente Maison HINGLE ( Cotes d'armor - 22 )

Surface : 106 m<sup>2</sup>

Nb pièces : 6 pièces

Chambres : 4 chambres

Prix : 204804 €

Réf : CA\_LEHINGLE -



### Description détaillée :

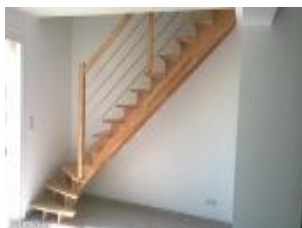
Maison de 117 m<sup>2</sup>, à bâtir, dernières normes RE 2020 (classe A). 4 chambres dont une suite parentale avec salle d'eau privative au RDC. Cuisine ouverte sur grande et lumineuse pièce de vie. Garage de plus de 20 m<sup>2</sup> avec grenier aménageable. A l'étage, 3 chambres (13 à 16 m<sup>2</sup>), grande SDB et WC séparé. Prestations soignées, eau chaude et chauffage produits par une pompe à chaleur avec plancher chauffant au RDC et à l'étage.

Prix incluant : terrain+maison+garage+assurance Dommage Ouvrage obligatoire.

Autres modèles disponibles. [Villadeale.fr](http://Villadeale.fr)

Photos non contractuelles - conditions en agence

Annnonce visible sur <http://www.repimmo.com> sous la REF n°18356804



voir tous les détails sur ce bien [http://www.repimmo.com/petite\\_annonces\\_immobiliere/18356804/maison-a\\_vendre-hingle-22.php](http://www.repimmo.com/petite_annonces_immobiliere/18356804/maison-a_vendre-hingle-22.php)

## Vente Maison EVRAN ( Cotes d'armor - 22 )

Surface : 105 m<sup>2</sup>

Nb pièces : 6 pièces

Chambres : 4 chambres

Prix : 214375 €

Réf : CA\_EVRAN -



### Description détaillée :

Maison de 117m<sup>2</sup>, à bâtir, dernières normes RE 2020 (classe A). Quatre chambres dont une suite parentale avec salle d'eau privative au RDC. Cuisine ouverte sur grande et lumineuse pièce de vie. Garage de plus de 20 M<sup>2</sup> avec grenier aménageable. A l'étage, 3 chambres (14 à 16 M<sup>2</sup>), grande salle de bain et WC séparé. Prestations soignées, eau chaude et chauffage produits par une pompe à chaleur avec plancher chauffant au RDC et à l'étage. Prix incluant : terrain+maison+garage+assurance Dommage Ouvrage obligatoire.

Autres modèles disponibles. Villadeale.fr

Photos non contractuelles - conditions en agence

Annnonce visible sur <http://www.repimmo.com> sous la REF n°18356802



voir tous les détails sur ce bien [http://www.repimmo.com/petite\\_annonces\\_immobiliere/18356802/maison-a\\_vendre-evran-22.php](http://www.repimmo.com/petite_annonces_immobiliere/18356802/maison-a_vendre-evran-22.php)



## Vente Maison PLESLIN-TRIGAVOU ( Cotes d'armor - 22 )

Surface : 106 m<sup>2</sup>

Nb pièces : 6 pièces

Chambres : 4 chambres

Prix : 225870 €

Réf : CA\_PLESLINTRI -



### Description détaillée :

Maison de 117 m<sup>2</sup> au sol, à bâtir, aux dernières normes RE 2020 (classe A). 4 chambres dont une suite parentale avec salle d'eau privative au RDC. Cuisine ouverte sur grande et lumineuse pièce de vie. Garage de plus de 20 m<sup>2</sup> avec grenier aménageable. A l'étage, 3 chambres (13 à 16 m<sup>2</sup>), grande salle de bain et WC séparé. Prestations soignées, eau chaude et chauffage produits par une pompe à chaleur avec plancher chauffant au RDC et à l'étage.

Prix incluant : terrain+maison+garage+assurance Dommage Ouvrage obligatoire.

(photo non contractuelle)

Annnonce visible sur <http://www.repimmo.com> sous la REF n°18356800



voir tous les détails sur ce bien [http://www.repimmo.com/petite\\_annonces\\_immobiliere/18356800/maison-a\\_vendre-pleslin\\_trigavou-22.php](http://www.repimmo.com/petite_annonces_immobiliere/18356800/maison-a_vendre-pleslin_trigavou-22.php)

## Vente Maison SAINT-JUDOCE ( Cotes d'armor - 22 )

Surface : 105 m<sup>2</sup>

Nb pièces : 6 pièces

Chambres : 4 chambres

Prix : 195870 €

Réf : CA\_STJUDOCE -



### Description détaillée :

Maison de 117 m<sup>2</sup>, à bâtir, aux dernières normes RE 2020 (classe A). Quatre chambres dont une suite parentale avec salle d'eau privative au RDC. Cuisine ouverte sur grande et lumineuse pièce de vie. Garage de plus de 20 m<sup>2</sup> avec grenier aménageable. A l'étage, 3 chambres (13 à 16 m<sup>2</sup>), grande salle de bain et WC séparé. Prestations soignées, eau chaude et chauffage produits par une pompe à chaleur avec plancher chauffant au RDC et à l'étage.

Prix incluant : terrain+maison+garage+assurance Dommage Ouvrage obligatoire.

Autres modèles disponibles. Villadeale.fr

Photos non contractuelles - conditions en agence

Annnonce visible sur <http://www.repimmo.com> sous la REF n°18356798



voir tous les détails sur ce bien [http://www.repimmo.com/petite\\_annonces\\_immobiliere/18356798/maison-a\\_vendre-saint\\_judoce-22.php](http://www.repimmo.com/petite_annonces_immobiliere/18356798/maison-a_vendre-saint_judoce-22.php)

## Vente Maison CHAMPS-GERAUX ( Cotes d'armor - 22 )

Surface : 105 m<sup>2</sup>

Nb pièces : 6 pièces

Chambres : 4 chambres

Prix : 205890 €

Réf : CA\_LESCHAMPSGER -



### Description détaillée :

Maison de 117 m<sup>2</sup>, à bâtir, normes RE 2020 ( classe A ). Quatre chambres dont 1 suite parentale avec salle d'eau privative au RDC. Cuisine ouverte sur grande et lumineuse pièce de vie. Garage de plus de 20 m<sup>2</sup> avec grenier aménageable. A l'étage, 3 chambres (13 à 16 m<sup>2</sup>), grande salle de bain et WC séparé. Prestations soignées, eau chaude et chauffage produits par une pompe à chaleur avec plancher chauffant au RDC et à l'étage.

Prix incluant : terrain+maison+garage+assurance Dommage Ouvrage obligatoire.

(photo non contractuelle) Autres modèles disponibles. [Villadeale.fr](http://Villadeale.fr)

Annnonce visible sur <http://www.repimmo.com> sous la REF n°18356796



voir tous les détails sur ce bien [http://www.repimmo.com/petite\\_annonces\\_immobiliere/18356796/maison-a\\_vendre-champs\\_geraux-22.php](http://www.repimmo.com/petite_annonces_immobiliere/18356796/maison-a_vendre-champs_geraux-22.php)

## Vente Maison PLESTAN ( Cotes d'armor - 22 )

Surface : 90 m<sup>2</sup>

Nb pièces : 5 pièces

Chambres : 3 chambres

Prix : 192564 €

Réf : PP\_PLEST -



### Description détaillée :

Maison de 90m<sup>2</sup>, à bâtir, conforme à la norme RE 2020 (classe A). Cuisine ouverte sur grande et lumineuse pièce de vie. Garage de 16m<sup>2</sup>, cellier. 3 belles chambres. Salle de bain et WC séparé. Prestations soignées, eau chaude et chauffage produits par une pompe à chaleur avec plancher chauffant. Prix incluant : terrain+maison+garage+assurance Dommage Ouvrage obligatoire.

Autres modèles disponibles. [Villadeale.fr](http://Villadeale.fr)

Photos non contractuelles - conditions en agence

Annnonce visible sur <http://www.repimmo.com> sous la REF n°18356794



voir tous les détails sur ce bien [http://www.repimmo.com/petite\\_annonces\\_immobiliere/18356794/maison-a\\_vendre-plestan-22.php](http://www.repimmo.com/petite_annonces_immobiliere/18356794/maison-a_vendre-plestan-22.php)

## Vente Maison PLEGUIEN ( Cotes d'armor - 22 )

Surface : 80 m<sup>2</sup>

Nb pièces : 5 pièces

Chambres : 3 chambres

Prix : 172464 €

Réf : GI\_PLEGUIEN -



### Description détaillée :

Maison de 91 m<sup>2</sup>, garage intégré, à bâtir, conforme aux dernières normes RE 2020 (classe A). Trois belles chambres à l'étage (14, 13 et 11 m<sup>2</sup>). Cuisine ouverte sur grande et lumineuse pièce de vie. Garage de plus de 16 m<sup>2</sup>. Grande salle de bain et WC séparé. Prestations soignées, eau chaude et chauffage produits par une pompe à chaleur avec plancher chauffant au RDC et à l'étage.

Prix incluant : terrain+maison+garage+assurance Dommage Ouvrage obligatoire.

Autres modèles disponibles. Villadeale.fr

Photos non contractuelles - conditions en agence

Annnonce visible sur <http://www.repimmo.com> sous la REF n°18356792



voir tous les détails sur ce bien [http://www.repimmo.com/petite\\_annonces\\_immobiliere/18356792/maison-a\\_vendre-pleguen-22.php](http://www.repimmo.com/petite_annonces_immobiliere/18356792/maison-a_vendre-pleguen-22.php)

## Vente Maison PLEGUIEN ( Cotes d'armor - 22 )

Surface : 105 m<sup>2</sup>

Nb pièces : 6 pièces

Chambres : 4 chambres

Prix : 186964 €

Réf : CA\_PLEGU -



### Description détaillée :

Maison de 117m<sup>2</sup>, à bâtir, conforme aux dernières normes RT2012 (classe A). 4 chambres dont 1 suite parentale avec salle d'eau privative au RDC. Cuisine ouverte sur grande et lumineuse pièce de vie. Garage de plus de 20 M<sup>2</sup> avec possibilité de grenier aménageable. A l'étage, 3 chambres (14 à 16 M<sup>2</sup>), grande salle de bain et WC séparé. Prestations soignées, eau chaude et chauffage produits par une pompe à chaleur avec plancher chauffant au RDC et à l'étage. Prix incluant : terrain+maison+garage+assurance Dommage Ouvrage obligatoire.

Autres modèles disponibles. [Villadeale.fr](http://Villadeale.fr)

Photos non contractuelles - conditions en agence

Annnonce visible sur <http://www.repimmo.com> sous la REF n°18356791



voir tous les détails sur ce bien [http://www.repimmo.com/petite\\_annonces\\_immobiliere/18356791/maison-a\\_vendre-pleguen-22.php](http://www.repimmo.com/petite_annonces_immobiliere/18356791/maison-a_vendre-pleguen-22.php)

## Vente Maison PLOUBAZLANEC ( Cotes d'armor - 22 )

Surface : 105 m<sup>2</sup>

Nb pièces : 6 pièces

Chambres : 4 chambres

Prix : 209804 €

Réf : CA\_PLOUBAZL -



### Description détaillée :

Maison de 117 m<sup>2</sup>, à bâtir, normes RE 2020 (classe A). Quatre chambres dont 1 suite parentale avec salle d'eau privative au RDC. Cuisine ouverte sur grande et lumineuse pièce de vie. Garage de plus de 20 m<sup>2</sup> avec grenier aménageable. A l'étage, 3 chambres (13 à 16 m<sup>2</sup>), grande salle de bain et WC séparé. Prestations soignées, eau chaude et chauffage produits par une pompe à chaleur avec plancher chauffant au RDC et à l'étage.

Prix incluant : terrain+maison+garage+assurance Dommage Ouvrage obligatoire.

Autres modèles disponibles. [Villadeale.fr](http://Villadeale.fr)

Photos non contractuelles - conditions en agence

Annnonce visible sur <http://www.repimmo.com> sous la REF n°18356789



voir tous les détails sur ce bien [http://www.repimmo.com/petite\\_annonces\\_immobiliere/18356789/maison-a\\_vendre-ploubazlanec-22.php](http://www.repimmo.com/petite_annonces_immobiliere/18356789/maison-a_vendre-ploubazlanec-22.php)

## Vente Maison PLOUBAZLANEC ( Cotes d'armor - 22 )

Surface : 80 m<sup>2</sup>

Nb pièces : 5 pièces

Chambres : 3 chambres

Prix : 195324 €

Réf : GI\_PLOUBAZ -



### Description détaillée :

Maison de 91 m<sup>2</sup>, garage intégré, à bâtir, conforme aux dernières normes RE 2020 (classe A). Trois belles chambres à l'étage (14, 13 et 11 m<sup>2</sup>). Cuisine ouverte sur grande et lumineuse pièce de vie. Garage de plus de 16 m<sup>2</sup>. Grande salle de bain et WC séparé. Prestations soignées, eau chaude et chauffage produits par une pompe à chaleur avec plancher chauffant au RDC et à l'étage.

Prix incluant : terrain+maison+garage+assurance Dommage Ouvrage obligatoire.

Autres modèles disponibles. [Villadeale.fr](http://Villadeale.fr)

Photos non contractuelles - conditions en agence

Annnonce visible sur <http://www.repimmo.com> sous la REF n°18356787



voir tous les détails sur ce bien [http://www.repimmo.com/petite\\_annonces\\_immobiliere/18356787/maison-a\\_vendre-ploubazlanec-22.php](http://www.repimmo.com/petite_annonces_immobiliere/18356787/maison-a_vendre-ploubazlanec-22.php)



## Vente Maison LAMBALLE ( Cotes d'armor - 22 )

Surface : 78 m<sup>2</sup>

Nb pièces : 5 pièces

Chambres : 3 chambres

Prix : 182135 €

Réf : PP\_LAMBAL -



### Description détaillée :

Maison de 78m<sup>2</sup>, à bâtir, aux dernières normes RE 2020 ( classe A ). Cuisine ouverte sur grande et lumineuse pièce de vie. Garage de plus de 20 m<sup>2</sup> avec grenier aménageable. 3 belles chambres. Salle de bain et WC séparé. Prestations soignées, eau chaude et chauffage produits par une pompe à chaleur avec plancher chauffant. Prix incluant : terrain + maison + garage + assurance Dommage Ouvrage obligatoire. Autres modèles disponibles. Villadeale.fr

Photos non contractuelles - conditions en agence

Annnonce visible sur <http://www.repimmo.com> sous la REF n°18356785

### Nos Atouts



Énergie performante  
à la construction et  
à l'usage.



Plus de 20 ans  
d'expérience  
dans le bâtiment.



Une équipe  
professionnelle  
à votre service.



voir tous les détails sur ce bien [http://www.repimmo.com/petite\\_annonces\\_immobiliere/18356785/maison-a\\_vendre-lamballe-22.php](http://www.repimmo.com/petite_annonces_immobiliere/18356785/maison-a_vendre-lamballe-22.php)

## Vente Maison PLOUFRAGAN ( Cotes d'armor - 22 )

Surface : 105 m<sup>2</sup>

Nb pièces : 6 pièces

Chambres : 4 chambres

Prix : 241880 €

Réf : CA\_PLOUF -



### Description détaillée :

Maison de 117m<sup>2</sup>, à bâtir, normes RE 2020 (classe A). Quatre chambres dont 1 suite parentale avec salle d'eau privative au RDC. Cuisine ouverte sur grande et lumineuse pièce de vie. Garage de plus de 20 M<sup>2</sup> avec grenier aménageable. A l'étage, 3 chambres (14 à 16 M<sup>2</sup>), grande salle de bain et WC séparé. Prestations soignées, eau chaude et chauffage produits par une pompe à chaleur avec plancher chauffant au RDC et à l'étage. Prix incluant : terrain+maison+garage+assurance Dommage Ouvrage obligatoire.

Autres modèles disponibles. Villadeale.fr

Photos non contractuelles - conditions en agence

Annnonce visible sur <http://www.repimmo.com> sous la REF n°18322980

### Nos Atouts



voir tous les détails sur ce bien <http://www.repimmo.com/petite-annonces-immobiliere/18322980/maison-a-vendre-ploufragan-22.php>

## Vente Maison PLEUBIAN ( Cotes d'armor - 22 )

Surface : 105 m<sup>2</sup>

Nb pièces : 6 pièces

Chambres : 4 chambres

Prix : 206181 €

Réf : CA\_PLEUB -



### Description détaillée :

Maison de 117 m<sup>2</sup>, à bâtir, aux dernières normes RE 2020 ( classe A ). 4 chambres dont 1 suite parentale avec salle d'eau privative au RDC. Cuisine ouverte sur grande et lumineuse pièce de vie. Garage de plus de 20 m<sup>2</sup> avec grenier aménageable. A l'étage, 3 chambres (13 à 16 m<sup>2</sup>), grande salle de bain et WC séparé. Prestations soignées, eau chaude et chauffage produits par une pompe à chaleur avec plancher chauffant au RDC et à l'étage.

Prix incluant : terrain+maison+garage+assurance Dommage Ouvrage obligatoire.

Autres modèles disponibles. Villadeale.fr

Photos non contractuelles - conditions en agence

Annonce visible sur <http://www.repimmo.com> sous la REF n°18322979



voir tous les détails sur ce bien [http://www.repimmo.com/petite\\_annonces\\_immobiliere/18322979/maison-a\\_vendre-pleubian-22.php](http://www.repimmo.com/petite_annonces_immobiliere/18322979/maison-a_vendre-pleubian-22.php)

## Vente Maison LANGAST ( Cotes d'armor - 22 )

Surface : 90 m<sup>2</sup>

Nb pièces : 5 pièces

Chambres : 3 chambres

Prix : 163630 €

Réf : PP\_LANG -



### Description détaillée :

Maison de 90m<sup>2</sup>, à bâtir, normes RE 2020 (classe A). Cuisine ouverte sur une grande et lumineuse pièce de vie. Garage de 16m<sup>2</sup>, cellier. 3 belles chambres. Salle de bain et WC séparé. Prestations soignées, eau chaude et chauffage produits par une pompe à chaleur avec plancher chauffant. Prix incluant : terrain+maison+garage+assurance Dommage Ouvrage obligatoire.

Autres modèles disponibles. Villadeale.fr

Photos non contractuelles - conditions en agence

Annnonce visible sur <http://www.repimmo.com> sous la REF n°18322978



voir tous les détails sur ce bien [http://www.repimmo.com/petite\\_annonces\\_immobiliere/18322978/maison-a\\_vendre-langast-22.php](http://www.repimmo.com/petite_annonces_immobiliere/18322978/maison-a_vendre-langast-22.php)

## Vente Maison GRACE-UZEL ( Cotes d'armor - 22 )

Surface : 80 m<sup>2</sup>

Nb pièces : 5 pièces

Chambres : 3 chambres

Prix : 155960 €

Réf : GI\_GRUZ -



### Description détaillée :

Maison de 91 m<sup>2</sup>, à bâtir, normes RE 2020 ( classe A ). Trois belles chambres à l'étage (14, 13 et 11 m<sup>2</sup>). Cuisine ouverte sur grande et lumineuse pièce de vie. Garage de plus de 16 m<sup>2</sup>. Grande SDB et WC séparé. Prestations soignées, eau chaude et chauffage produits par une pompe à chaleur avec plancher chauffant au RDC et à l'étage. Existe en 4 chambres.

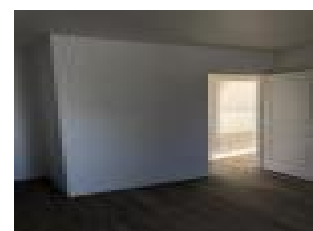
Prix incluant : terrain+maison+garage+assurance Dommage Ouvrage obligatoire.

Autres modèles disponibles. [Villadeale.fr](http://Villadeale.fr)

photos non contractuelles - conditions en agence

Annnonce visible sur <http://www.repimmo.com> sous la REF n°18322976

### Nos Atouts



voir tous les détails sur ce bien [http://www.repimmo.com/petite\\_annonces\\_immobiliere/18322976/maison-a\\_vendre-grace\\_uzel-22.php](http://www.repimmo.com/petite_annonces_immobiliere/18322976/maison-a_vendre-grace_uzel-22.php)

## Vente Maison PLERNEUF ( Cotes d'armor - 22 )

Surface : 80 m<sup>2</sup>

Nb pièces : 5 pièces

Chambres : 3 chambres

Prix : 191329 €

Réf : GI\_PLERNEUF -



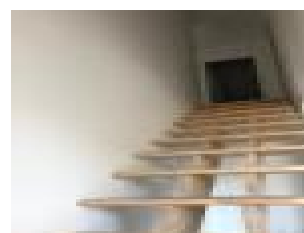
### Description détaillée :

Maison de 91 m<sup>2</sup>, avec un garage intégré, à bâtir, conforme aux dernières normes RE 2020 ( classe A ). 3 belles chambres à l'étage ( 14, 13 et 11 m<sup>2</sup> ). Cuisine ouverte sur grande et lumineuse pièce de vie. Garage de plus de 16 m<sup>2</sup>. Grande salle de bain et WC séparé. Prestations soignées, eau chaude et chauffage produits par une pompe à chaleur avec plancher chauffant au RDC et à l'étage.

Prix incluant : terrain+maison+garage+assurance Dommage Ouvrage obligatoire.

(photo non contractuelle) Autres modèles disponibles. [Villadeale.fr](http://Villadeale.fr)

Annnonce visible sur <http://www.repimmo.com> sous la REF n°18322975



voir tous les détails sur ce bien [http://www.repimmo.com/petite\\_annonces\\_immobiliere/18322975/maison-a\\_vendre-plerneuf-22.php](http://www.repimmo.com/petite_annonces_immobiliere/18322975/maison-a_vendre-plerneuf-22.php)

## Vente Maison LAMBALLE ( Cotes d'armor - 22 )

Surface : 105 m<sup>2</sup>

Nb pièces : 6 pièces

Chambres : 4 chambres

Prix : 215887 €

Réf : CA\_LAMB -



### Description détaillée :

Maison de 117 m<sup>2</sup>, à bâtir, conforme RE 2020 (classe A). Quatre chambres dont 1 suite parentale avec salle d'eau privative au RDC. Cuisine ouverte sur grande et lumineuse pièce de vie. Garage de plus de 20 m<sup>2</sup> avec grenier aménageable. A l'étage, 3 chambres (13 à 16 m<sup>2</sup>), grande salle de bain et WC séparé. Prestations soignées, eau chaude et chauffage produits par une pompe à chaleur avec plancher chauffant au RDC et à l'étage.

Prix incluant : terrain+maison+garage+assurance Dommage Ouvrage obligatoire.

(photos non contractuelles)

Autres modèles disponibles

Annnonce visible sur <http://www.repimmo.com> sous la REF n°18322974



voir tous les détails sur ce bien [http://www.repimmo.com/petite\\_annonces\\_immobiliere/18322974/maison-a\\_vendre-lamballe-22.php](http://www.repimmo.com/petite_annonces_immobiliere/18322974/maison-a_vendre-lamballe-22.php)

## Vente Maison PLELO ( Cotes d'armor - 22 )

Surface : 80 m<sup>2</sup>

Nb pièces : 5 pièces

Chambres : 3 chambres

Prix : 191334 €

Réf : GI\_PLE -



### Description détaillée :

Maison de 91 m<sup>2</sup>, à bâtir, dernières normes RE 2020 (classe A). Trois belles chambres à l'étage (14, 13 et 11 m<sup>2</sup>).

Cuisine ouverte sur grande et lumineuse pièce de vie. Garage de plus de 16 m<sup>2</sup>. Grande SDB et WC séparé.

Prestations soignées, eau chaude et chauffage produits par une pompe à chaleur avec plancher chauffant au RDC et à l'étage.

Prix incluant : terrain+maison+garage+assurance Dommage Ouvrage obligatoire.

Autres modèles disponibles. [Villadeale.fr](http://Villadeale.fr)

Photos non contractuelles - conditions en agence

Annnonce visible sur <http://www.repimmo.com> sous la REF n°18322973



voir tous les détails sur ce bien [http://www.repimmo.com/petite\\_annonces\\_immobiliere/18322973/maison-a\\_vendre-plelo-22.php](http://www.repimmo.com/petite_annonces_immobiliere/18322973/maison-a_vendre-plelo-22.php)



## Vente Maison PLELO ( Cotes d'armor - 22 )

Surface : 105 m<sup>2</sup>

Nb pièces : 6 pièces

Chambres : 4 chambres

Prix : 209834 €

Réf : CA\_PLE -



### Description détaillée :

Maison de 117 m<sup>2</sup>, à bâtir, aux dernières normes RT2012 (classe A). 4 chambres dont une suite parentale avec salle d'eau privative au RDC. Cuisine ouverte sur grande et lumineuse pièce de vie. Garage de plus de 20 m<sup>2</sup> avec grenier aménageable. A l'étage, 3 chambres (13 à 16 m<sup>2</sup>), grande SDB et WC séparé. Prestations soignées, eau chaude et chauffage produits par une pompe à chaleur avec plancher chauffant au RDC et à l'étage.

Prix incluant : terrain+maison+garage+assurance Dommage Ouvrage obligatoire.

Autres modèles disponibles. [Villadeale.fr](http://Villadeale.fr)

Photos non contractuelles - conditions en agence

Annnonce visible sur <http://www.repimmo.com> sous la REF n°18322972



voir tous les détails sur ce bien [http://www.repimmo.com/petite\\_annonces\\_immobiliere/18322972/maison-a\\_vendre-plelo-22.php](http://www.repimmo.com/petite_annonces_immobiliere/18322972/maison-a_vendre-plelo-22.php)

## Vente Maison HARMOYE ( Cotes d'armor - 22 )

Surface : 90 m<sup>2</sup>

Nb pièces : 5 pièces

Chambres : 3 chambres

Prix : 162640 €

Réf : PP\_LAHARMO -



### Description détaillée :

Maison plain pied en L de 90m<sup>2</sup>, à bâtir, aux dernières normes RE 2020 ( classe A ). Une cuisine ouverte sur une grande et lumineuse pièce de vie. Garage de 17 m<sup>2</sup>, cellier. 3 belles chambres. SDB et WC séparé. Prestations soignées, eau chaude et chauffage produits par une pompe à chaleur avec plancher chauffant. Prix incluant : terrain+maison avec garage+assurance Dommage Ouvrage obligatoire. (photo non contractuelle) Autres modèles disponibles. Villadeale.fr

Annonce visible sur <http://www.repimmo.com> sous la REF n°18322967



voir tous les détails sur ce bien [http://www.repimmo.com/petite\\_annonces\\_immobiliere/18322967/maison-a\\_vendre-harmoye-22.php](http://www.repimmo.com/petite_annonces_immobiliere/18322967/maison-a_vendre-harmoye-22.php)

## Vente Maison PLURIEN ( Cotes d'armor - 22 )

Surface : 105 m<sup>2</sup>

Nb pièces : 6 pièces

Chambres : 4 chambres

Prix : 225225 €

Réf : CA\_PLURI -



### Description détaillée :

Maison de 117m<sup>2</sup>, à bâtir, dernières normes RE 2020 (classe A). 4 chambres dont une suite parentale avec salle d'eau privative au RDC. Cuisine ouverte sur grande et lumineuse pièce de vie. Garage de plus de 20 m<sup>2</sup> avec grenier aménageable. A l'étage, 3 chambres (14 à 16 m<sup>2</sup>), grande SDB et WC séparé. Prestations soignées, eau chaude et chauffage produits par une pompe à chaleur avec plancher chauffant au RDC et à l'étage. Prix incluant : terrain+maison+garage+assurance Dommage Ouvrage obligatoire.

Autres modèles disponibles. Villadeale.fr

Photos non contractuelles - conditions en agence

Annnonce visible sur <http://www.repimmo.com> sous la REF n°18322966



voir tous les détails sur ce bien [http://www.repimmo.com/petite\\_annonces\\_immobiliere/18322966/maison-a\\_vendre-plurien-22\\_php](http://www.repimmo.com/petite_annonces_immobiliere/18322966/maison-a_vendre-plurien-22_php)