

VIABILIS

Rue Terre Victoria, Bâtiment A 35760 Saint-Grégoire

Tel : 02.23.25.09.93

E-Mail : a.herve.bap@orange.fr

VIABILIS

Rue Terre Victoria, Bâtiment A
35760 Saint-Grégoire
Tel : 02.23.25.09.93
E-Mail : a.herve.bap@orange.fr

Catalogue PDF généré
par <http://www.repimmo.com>

Vente Terrain POLIGNE (Ille et vilaine - 35)

Surface : 250 m²

Prix : 34500 €

Réf : VA.POLIGNE2.35 -



Description détaillée :

Terrains viabilisés à Poligné, à seulement 25 minutes de Rennes. Déposez le permis de construire dès maintenant !

La Résidence des champs 1 :

- 27 lots viabilisés et libres de constructeur
- De 290 à 639 m²
- À partir de 42 000 E

La Résidence des champs 2 :

- 28 lots viabilisés et libres de constructeur
- De 250 à 497 m²
- À partir de 34 500 E

A proximité :

- Éducation : École maternelle, élémentaire, centre de loisirs à Poligné et dans les communes voisines. Collèges et lycées à Bain-de-Bretagne et Rennes.
- Commerces : Boulangeries, épiceries, supermarchés, marchés locaux, restaurants, bureau de poste et station-service à proximité. Zone commerciale à 2 min.
- Services de santé : Cabinets médicaux, infirmiers, pharmacies à 2 min. Accès à des structures hospitalières à Bain-de-Bretagne et Rennes.
- Loisirs et culture : Espaces naturels, sentiers de randonnée, équipements sportifs, médiathèque et événements associatifs locaux. Complexes culturels et cinémas à Rennes.

VIABILIS

Rue Terre Victoria, Bâtiment A
35760 Saint-Grégoire
Tel : 02.23.25.09.93
E-Mail : a.herve.bap@orange.fr

Catalogue PDF généré
par <http://www.repimmo.com>

- Transports : Accès rapide à la N137, lignes directes de bus BreizhGo vers Rennes et Grand Fougeray. Gares TER à proximité pour rejoindre Rennes facilement. Aéroport de Saint-Jacques de la Lande à 25 min.

Pour plus de renseignements sur la commune, nous vous invitons à consulter le site officiel :

Annonce visible sur <http://www.repimmo.com> sous la REF n°18287572



voir tous les détails sur ce bien http://www.repimmo.com/petite_annonces_immobiliere/18287572/terrain-a_vendre-poligne-35.php

VIABILIS

Rue Terre Victoria, Bâtiment A
35760 Saint-Grégoire
Tel : 02.23.25.09.93
E-Mail : a.herve.bap@orange.fr

Catalogue PDF généré
par <http://www.repimmo.com>

Vente Terrain CHANTELOUP (Ille et vilaine - 35)

Surface : 219 m²

Prix : 45900 €

Réf : AGIA.CHANTELOUP.35 -



Description détaillée :

Terrains viabilisés à Chanteloup, à seulement 30 minutes de Rennes. Déposez le permis de construire dès maintenant !

- 42 lots viabilisés et libres de constructeur
- De 219m² à 512m²
- A partir de 45 900 E

Commodités à proximité :

- Education : école maternelle et élémentaire. Collèges à Crevin, Orgères, Laillé. Lycées à Bruz et Rennes.
- Services de santé : Cabinet médical et infirmiers. Dentistes et pharmacie à proximité.
- Commerces : Restaurants à Chanteloup. Supermarché à Crevin.
- Transports : Gare SNCF à Corps-Nuds et aéroport à Saint-Jacques-de-la-Lande.
- Accès à Rennes en 30min (28km) en voiture.

Pour plus de renseignements sur la commune, nous vous invitons à consulter le site officiel :

Annonce visible sur <http://www.repimmo.com> sous la REF n°18224828



voir tous les détails sur ce bien http://www.repimmo.com/petite_annonces_immobiliere/18224828/terrain-a_vendre-chanteloup-35.php

VIABILIS

Rue Terre Victoria, Bâtiment A
35760 Saint-Grégoire
Tel : 02.23.25.09.93
E-Mail : a.herve.bap@orange.fr

Catalogue PDF généré
par <http://www.repimmo.com>

Vente Terrain POSSONNIERE (Maine et loire - 49)

Prix : 35000 €

Réf : VA.LA.POSSONNIERE.49 -



Description détaillée :

La Possonnière, Maine-et-Loire (49), terrains à vendre dans le lotissement "Les Guigniers 2"

11 lots viabilisés et libres de constructeur

De 356m² à 605m²

A partir de 40 000€

Annnonce visible sur <http://www.repimmo.com> sous la REF n°18206501



voir tous les détails sur ce bien http://www.repimmo.com/petite_annonces_immobiliere/18206501/terrain-a_vendre-possonniere-49.php

VIABILIS

Rue Terre Victoria, Bâtiment A
35760 Saint-Georges-du-Bois
Tel : 02.23.25.09.93
E-Mail : a.herve.bap@orange.fr

Catalogue PDF généré
par <http://www.repimmo.com>

Vente Terrain PRUILLE-LE-CHETIF (Sarthe - 72)

Surface : 304 m²

Prix : 48000 €

Réf : VAT.PRUILLE.LECHETIF -



Description détaillée :

VENTE DE TERRAINS CONSTRUCTIBLES DISPONIBLES DANS LA COMMUNE DE PRUILLÉ-LE-CHÉTIF, SARTHE (72), LA FORFAITIÈRE :

- 54 lots viabilisés et libres de constructeur
- De 304m² à 642m²
- À partir de 48 000€

Pruillé-le-Chétif est une charmante commune située dans le département de la Sarthe, en région Pays de la Loire. Elle se trouve à environ 10 km à l'ouest du Mans, offrant ainsi une proximité appréciable à cette grande ville tout en conservant son cadre de vie rural et paisible. L'accès à la commune est facilité par la proximité de l'autoroute A11, ce qui permet de rejoindre rapidement les principales agglomérations de la région.

Les commodités :

- Une crèche, écoles maternelles et élémentaires, collège et lycée
- Médecin, pharmacie et dentiste à Saint-Georges-du-Bois (2.3km). Urgences au Mans (5.8km)
- Une boulangerie, un supermarché à Saint-Georges-du-Bois (3km)
- Réseau cvclable Chronovélo (2.6km) et un aéroport au Mans (8.7km)



repimmo.com sous la REF n°18201876

voir tous les détails sur ce bien http://www.repimmo.com/petite_annonces_immobiliere/18201876/terrain-a_vendre-pruille_le_chetif-72.php

VIABILIS

Rue Terre Victoria, Bâtiment A
35760 Saint-Grégoire
Tel : 02.23.25.09.93
E-Mail : a.herve.bap@orange.fr

Catalogue PDF généré
par <http://www.repimmo.com>

Vente Terrain MOREUIL (Somme - 80)

Surface : 212 m²

Prix : 30000 €

Réf : VQT.MOREUIL.80 -



Description détaillée :

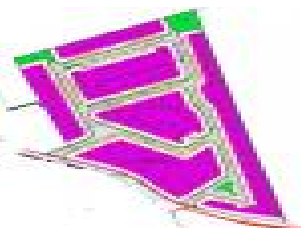
Terrains viabilisés à Moreuil, à seulement 25 minutes d'Amiens. Déposez votre permis de construire dès maintenant !

- 83 lots viabilisés et libres de constructeur, disponibles immédiatement
- De 202 à 547 m²
- A partir de 30 000 E

A proximité :

- Education : 2 écoles maternelles, une école élémentaire, un collège. Un lycée à Montdidier (15,2 km) . Une crèche à Fresnoy-en-Chaussée (7,3 km).
- Commerces : épicerie, boulangeries, supermarchés, restaurants. Un hypermarché à Glisy (12,6 km).
- Services de santé : médecins, pharmacies, dentiste, infirmiers. Un service d'urgences à Montdidier (15,7 km).
- Transports : une gare SNCF. Aéroport de Méaulte (26,3 km)
- Accès à Amiens en moins de 30min (29km)

Annnonce visible sur <http://www.repimmo.com> sous la REF n°18201875



voir tous les détails sur ce bien http://www.repimmo.com/petite_annonces_immobiliere/18201875/terrain-a_vendre-moreuil-80.php

VIABILIS

Rue Terre Victoria, Bâtiment A
35760 Saint-Grégoire
Tel : 02.23.25.09.93
E-Mail : a.herve.bap@orange.fr

Catalogue PDF généré
par <http://www.repimmo.com>

Vente Terrain ANDOUILLE-NEUVILLE (Ille et vilaine - 35)

Surface : 201 m²

Prix : 34000 €

Réf : VAT.ANDOUILLENEUV.35 -



Description détaillée :

TERRAINS CONSTRUCTIBLES DANS LA COMMUNE DE ANDOUILLE-NEUVILLE, ILLE-ET-VILAINE (35),
LOTISSEMENT DE LA PRÉE :

- 25 lots viabilisés et libres de constructeur
- De 201m² à 864m²
- A partir de 34 000 E

Andouillé-Neuville est une charmante commune située dans le département d'Ille-et-Vilaine, en région Bretagne, à environ 20 kilomètres au nord de Rennes. Cette petite localité offre un cadre de vie paisible et verdoyant, parfait pour ceux qui recherchent la tranquillité et la beauté naturelle.

La commune est entourée de paysages pittoresques, composés de bois, de champs et de cours d'eau. Le lac de la Vallée, situé à proximité, est un lieu prisé pour les promenades, la pêche et les activités de plein air. La biodiversité y est riche, offrant un cadre idéal pour les amateurs de nature et de randonnées.

Facilement accessible depuis Rennes, avec des liaisons routières pratiques, la proximité avec la capitale bretonne permet aux habitants de profiter des avantages de la ville tout en vivant dans un environnement rural.

Commodités :

- Services de santé : Médecin, dentiste, infirmier et pharmacie à Saint-Aubin-d'Aubigné (4.3km)
- Education : Ecole maternelle et élémentaire, crèche et collège à Saint-Aubin-d'Aubigné (4.1km) - - Lycée à

VIABILIS

Rue Terre Victoria, Bâtiment A
35760 Saint-Grégoire
Tel : 02.23.25.09.93
E-Mail : a.herve.bap@orange.fr

Catalogue PDF généré
par <http://www.repimmo.com>

Saint-Grégoire (16.6km)

- Commerces : Hypermarché (4.4km) et boulangeries (3.9km) à Saint-Aubin-d'Aubigné
- Loisirs : Hôtel et cinéma à Liffré (11.9km)
- Transports : Gare SNCF à Saint-Médard-sur-ille (5.9km) et un aéroport à Saint-Jacques-de-la-Lande (27.1km)

Annnonce visible sur <http://www.repimmo.com> sous la REF n°18201874



voir tous les détails sur ce bien http://www.repimmo.com/petite_annonces_immobiliere/18201874/terrain-a_vendre-andouille_neuville-35.php

VIABILIS

Rue Terre Victoria, Bâtiment A
35760 Saint-Grégoire
Tel : 02.23.25.09.93
E-Mail : a.herve.bap@orange.fr

Catalogue PDF généré
par <http://www.repimmo.com>

Vente Terrain PETIT-FOUGERAY (Ille et vilaine - 35)

Surface : 312 m²

Prix : 39000 €

Réf : VAT.LEPETITFOUGERAY -



Description détaillée :

TERRAINS CONSTRUCTIBLES DANS LA COMMUNE LE-PETIT-FOUGERAY, BRETAGNE (35), LOTISSEMENT LA PRAIRIE :

- 31 lots viabilisés et libres de constructeur
- De 312m² à 834m²
- A partir de 39 000 E

Le Petit-Fougeray est une commune située dans le département d'Ille-et-Vilaine, à moins de 20 minutes de la rocade sud de Rennes.

La commune compte environ 900 habitants.

Le Petit-Fougeray dispose d'une école publique, d'une bibliothèque municipale et bénéficie du réseau de transport régional BreizhGo qui permet d'assurer la jonction depuis Rennes.

Pour plus de renseignements, nous vous invitons à consulter le site de la commune :

Annnonce visible sur <http://www.repimmo.com> sous la REF n°18201873



voir tous les détails sur ce bien http://www.repimmo.com/petite_annonces_immobiliere/18201873/terrain-a_vendre-petit_fougeray-35.php

VIABILIS

Rue Terre Victoria, Bâtiment A
35760 Saint-Grégoire
Tel : 02.23.25.09.93
E-Mail : a.herve.bap@orange.fr

Catalogue PDF généré
par <http://www.repimmo.com>

Vente Terrain VIVIER-SUR-MER (Ille et vilaine - 35)

Surface : 292 m²

Prix : 59500 €

Réf : VAT.LEVIVIERSURMER -



Description détaillée :

VENTE DE TERRAINS CONSTRUCTIBLES DISPONIBLES DANS LA COMMUNE DU VIVIER-SUR-MER, ILLE-ET-VILAINE (35), LE LIGOT :

- 22 lots viabilisés et libres de constructeur
- De 292m² à 571m²
- A partir de 59 500 E

Le Vivier-sur-Mer est une charmante commune située dans le département d'Ille-et-Vilaine, en région Bretagne. Nichée au bord de la baie du Mont-Saint-Michel, cette petite localité est réputée pour sa riche tradition maritime et son cadre naturel exceptionnel.

Les commodités :

- Ecole maternelle, école élémentaire, collège et lycée à Dol-de-Bretagne à 9min - 7.5km
- Infirmier, pharmacie
- Epicerie, boulangerie, bureau de poste
- Gare à La Fresnais à 10min - 7.5km
- Aéroport à Pleurtuit à 26min - 33km



ents sur cette commune :

nmo.com sous la REF n°18201872

voir tous les détails sur ce bien http://www.repimmo.com/petite_annonces_immobiliere/18201872/terrain-a_vendre-vivier_sur_mer-35.php

VIABILIS

Rue Terre Victoria, Bâtiment A
35760 Saint-Grégoire
Tel : 02.23.25.09.93
E-Mail : a.herve.bap@orange.fr

Vente Terrain CHATEAU-SUR-EPTE (Eure - 27)

Surface : 1000 m²

Prix : 75000 €

Réf : VQT.VEXIN.SUR.EPTE -



Description détaillée :

Lotissement situé sur la commune de Panilleuse (27420) - Rue des Loges. Situé à 5 min de Vernon

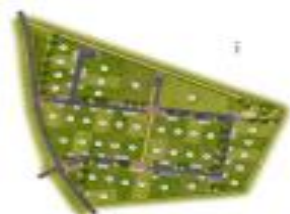
- 14 lots viabilisés et libres de constructeur
- De 1 000 à 1 032 m²
- A partir de 75 000 E

Terrains disponibles immédiatement

A proximité :

- Education : écoles maternelles, école élémentaire
- Commerces : épicerie, boulangerie, restaurants, bureau de poste
- Services de santé : pharmacie, médecin, dentistes, infirmiers
- Loisirs : bibliothèque
- Transport : gares SNCF de Gaillon- Aubevoive et Vernon à moins de 20km, aéroport de Beauvais à 50km

Annnonce visible sur <http://www.repimmo.com> sous la REF n°18201871



voir tous les détails sur ce bien http://www.repimmo.com/petite_annonces_immobiliere/18201871/terrain-a_vendre-chateau_sur_epte-27.php

VIABILIS

Rue Terre Victoria, Bâtiment A
35760 Saint-Grégoire
Tel : 02.23.25.09.93
E-Mail : a.herve.bap@orange.fr

Catalogue PDF généré
par <http://www.repimmo.com>

Vente Terrain ERQUY (Cotes d'armor - 22)

Surface : 255 m²

Prix : 56000 €

Réf : VAT.ERQUY.BELAIR.22 -



Description détaillée :

TERRAINS CONSTRUCTIBLES DANS LA COMMUNE DE ERQUY, COTES-D'ARMOR (22)

Programme "Bel Air" :

40 logements minimum dont :

- 25 lots libres de constructeur
- 5 lots pour primo-accédants
- 2 lots en accession sociale
- 8 logements sociaux

Surfaces et prix des terrains :

- De 255m² à 476m²
- A partir de 56 000 E

Commodités :

- Education : 2 écoles maternelles, 2 écoles élémentaires, un collège, un lycée à Lamballe-Armor, 22min (20km)
- Commerces : Boulangeries, restaurants, épicerie, hôtels, hypermarché et supermarché
- Services de santé : Médecins et pharmacies
- Transports et loisirs : Aéroport de Dinard-Pleurtuit à 38min (34km) et la gare SNCF de Landébia à 21min (34km)
- Accès aux villes de Saint-Malo en 54min (45km) et Rennes en 1h20 (95km)

Erquy est une commune située sur la côte nord de la Bretagne, dans le département des Côtes-d'Armor. Elle est

VIABILIS

Rue Terre Victoria, Bâtiment A
35760 Saint-Grégoire
Tel : 02.23.25.09.93
E-Mail : a.herve.bap@orange.fr

Catalogue PDF généré
par <http://www.repimmo.com>

connue pour ses belles plages de sable fin, ses falaises impressionnantes et son port animé.

Annnonce visible sur <http://www.repimmo.com> sous la REF n°18201870



voir tous les détails sur ce bien http://www.repimmo.com/petite_annonces_immobiliere/18201870/terrain-a_vendre-erquy-22.php

VIABILIS

Rue Terre Victoria, Bâtiment A
35760 Saint-Grégoire
Tel : 02.23.25.09.93
E-Mail : a.herve.bap@orange.fr

Catalogue PDF généré
par <http://www.repimmo.com>

Vente Terrain POIRE-SUR-VIE (Vendee - 85)

Surface : 338 m²

Prix : 57000 €

Réf : VA.LEPOIRESURVIE.85 -



Description détaillée :

Lotissement "Le Clos de La Ribotière"

- > 23 lots viabilisés et libres de constructeur
- > De 338 à 557m²
- > A partir de 57000€

Commodités :

- Education : une crèche, 5 écoles maternelles et élémentaires, 2 collèges et un lycée à La Roche-sur-Yon (13,8 km).
- Commerces : Hypermarché, épicerie et une boulangerie.
- Services de santé : médecins, infirmiers, pharmacie, dentiste et urgences à La Roche-sur-Yon (13,8 km).
- Transports : une gare SNCF à Bellevigny (5,7 km), un aéroport de La Roche-sur-Yon (12,5 km).
- Accès à La Roche-sur-Yon (12,5 km)-18min.
- Accès à Nantes (63km)-58min.

Intégré à la Communauté de communes Vie et Boulogne, ce territoire « plein de vie » bénéficie d'une attractivité économique importante.

Le dynamisme de sa vie locale (associative, culturelle, sportive...) constitue l'une de ses particularités.

repimmo.com sous la REF n°18201869



voir tous les détails sur ce bien http://www.repimmo.com/petite_annonces_immobiliere/18201869/terrain-a_vendre-poire_sur_vie-85.php

VIABILIS

Rue Terre Victoria, Bâtiment A
35760 Saint-Grégoire
Tel : 02.23.25.09.93
E-Mail : a.herve.bap@orange.fr

Catalogue PDF généré
par <http://www.repimmo.com>

Vente Terrain COUTURE-BOUSSEY (Eure - 27)

Surface : 400 m²

Prix : 52500 €

Réf : VQT.LACOUTUREBOUSSEY -



Description détaillée :

Lotissement "Route de Serez"

40 lots viabilisés et libres de constructeur en 2 tranches

De 400 à 766 m²

A partir de 52 500 E

Située au sud-est du département de l'Eure à la porte de la Normandie, la commune de La Couture Boussey occupe une partie du plateau dominant la rive gauche de la rivière d'Eure. Elle est entourée de grandes cultures et est adossée à un boisement.

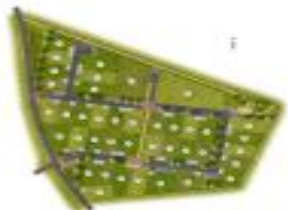
Au milieu d'un triangle Dreux-Mantes-Evreux à environ 25Km, proche de la gare de Bueil (liaison Evreux-Paris) la commune associe Industries, agriculture et caractère résidentiel.

- Education : une école maternelle, une école élémentaire, un collège à Ezy-sur-Eure à 5km-7min, un lycée à Dreux à 23km-30min

- Commerces : une épicerie, une boulangerie, un supermarché à Garennes-sur-Eure à 4km-5min

iers, médecins

ts : une gare SNCF à Bueil à 6km-9min, un aéroport à Boos à 73km-1h5min



nm.com sous la REF n°18201868

voir tous les détails sur ce bien http://www.repimmo.com/petite_annonces_immobiliere/18201868/terrain-a_vendre-couture_boussey-27.php

VIABILIS

Rue Terre Victoria, Bâtiment A
35760 Saint-Grégoire
Tel : 02.23.25.09.93
E-Mail : a.herve.bap@orange.fr

Catalogue PDF généré
par <http://www.repimmo.com>

Vente Terrain AMAYE-SUR-ORNE VAL-D'ARRY (Calvados - 14)

Surface : 375 m²

Prix : 56000 €

Réf : VQA.VALDARRY.14 -



Description détaillée :

TERRAINS CONSTRUCTIBLES DANS LA COMMUNE DE VAL D'ARRY, CALVADOS (14), LOTISSEMENT LE CHARDRONNET :

- 27 lots viabilisés et libres de constructeur
- De 375m² à 720m²
- A partir de 56 000 E

Commodités :

- Education : une école maternelle, une école élémentaire, une crèche et un collège à Evrecy (4.8km), un lycée à Saint-Manvieu-Norrey (8.9km).
- Services de santé : médecins, infirmiers, pharmacie et urgences à Caen (16.5km)
- Commerces : boulangeries, une épicerie à Evrecy (5.4km), un supermarché à Villers-Bocage (6.8km), un hypermarché à Rots (12.4km)
- Transports : gare de Saint-Manvieu-Norrey (10.8km), aéroport de Carpiquet (10.9km)
- Accès à Caen en 20min (22.3km)

Missv Val d'Arrv est une commune rurale du Calvados, offrant un cadre de vie agréable et préservé, avec un riche les activités économiques variées.

imo.com sous la REF n°18201867



voir tous les détails sur ce bien http://www.repimmo.com/petite_annonces_immobiliere/18201867/terrain-a_vendre-amaye_sur_orne-14.php

VIABILIS

Rue Terre Victoria, Bâtiment A
35760 Saint-Grégoire
Tel : 02.23.25.09.93
E-Mail : a.herve.bap@orange.fr

Catalogue PDF généré
par <http://www.repimmo.com>

Vente Terrain SAINT-PERE-EN-RETZ (Loire atlantique - 44)

Surface : 285 m²

Prix : 65000 €

Réf : VA.ST.PERE.EN.RETZ -



Description détaillée :

Lotissement Le Moulin Bertrand :

- > 14 lots viabilisés et libres de constructeur
- > De 285m² à 833m²
- > A partir de 65 000E

Saint-Père-en-Retz, une charmante commune de la Loire-Atlantique dans la région Pays de la Loire, propose un cadre de vie agréable, une population accueillante et un riche patrimoine historique.

Idéalement située à environ 45 km à l'ouest de Nantes, la capitale régionale, et proche de la côte atlantique, Saint-Père-en-Retz est facilement accessible tant pour ses habitants que pour les visiteurs.

La commune offre une gamme complète de services et d'infrastructures pour ses habitants. On y trouve des écoles, des commerces, des équipements sportifs et culturels, ainsi qu'un centre de santé. Elle est également dotée d'un marché hebdomadaire qui anime le cœur du village et permet de découvrir les produits locaux.

Saint-Père-en-Retz est une commune qui allie charme historique, qualité de vie et dynamisme. Elle offre un cadre idéal pour ceux qui cherchent à profiter d'un environnement paisible tout en ayant accès à une multitude de services et d'activités.

Annonce visible sur <http://www.repimmo.com> sous la REF n°18201866

voir tous les détails sur ce bien http://www.repimmo.com/petite_annonces_immobiliere/18201866/terrain-a_vendre-saint_pere_en_retz-44.php

VIABILIS

Rue Terre Victoria, Bâtiment A
35760 Saint-Grégoire
Tel : 02.23.25.09.93
E-Mail : a.herve.bap@orange.fr

Catalogue PDF généré
par <http://www.repimmo.com>

Vente Terrain VALLET (Loire atlantique - 44)

Surface : 413 m²

Prix : 90000 €

Réf : VA.VALLET.44 -



Description détaillée :

VENTE DE TERRAINS CONSTRUCTIBLES DISPONIBLES DANS LA COMMUNE DE VALLET, LOIRE-ATLANTIQUE (44), LE CLOS DU BOIS BRÛLÉ :

- 12 terrains à bâtir viabilisés et libres de constructeur
- De 413 à 637m²
- A partir de 90 000€

En plein cœur du Vignoble Nantais, Vallet, capitale du Muscadet, est une ville attractive de 9 256 habitants (estimation de l'INSEE au 1er janvier 2019).

A 20 minutes de Nantes et à 60 minutes de l'Océan Atlantique, Vallet offre une situation stratégique aux nombreuses entreprises implantées sur le territoire. Avec ses exploitations viticoles, ses caves centenaires encore en activité, ses sentiers pédestres, elle est également une ville d'histoire et de patrimoine, ponctuée de châteaux, d'une église néogothique, et bien d'autres trésors du patrimoine bâti.

Vallet possède également de nombreuses infrastructures : Ecoles et collèges, équipements sociaux, installations sportives et de loisirs telles qu'une piscine intercommunale couverte, un cinéma... qui favorisent la qualité de vie au




viabilis
L'accompagnement durable
dans l'habitat

vous invitons à consulter le site officiel :

voir tous les détails sur ce bien http://www.repimmo.com/petite_annonces_immobiliere/18201864/terrain-a_vendre-vallet-44.php

VIABILIS

Rue Terre Victoria, Bâtiment A
35760 Saint-Grégoire
Tel : 02.23.25.09.93
E-Mail : a.herve.bap@orange.fr

Catalogue PDF généré
par <http://www.repimmo.com>

Vente Terrain JOUE-SUR-ERDRE (Loire atlantique - 44)

Surface : 282 m²

Prix : 36000 €

Réf : VA.JOUE.SUR.ERDRE.44 -



Description détaillée :

VENTE DE TERRAINS CONSTRUCTIBLES DISPONIBLES DANS LA COMMUNE DE JOUÉ-SUR-ERDRE, LOIRE-ATLANTIQUE (44), LE CLOS DES PRAIRIES II :

- 69 lots viabilisés et libres de constructeur, en deux tranches de commercialisation
- De 282m² à 621m²
- A partir de 36 000€

Joué-sur-Erdre est une charmante commune située dans le département de la Loire-Atlantique, en région Pays de la Loire. Nichée à environ 30 kilomètres au nord-est de Nantes, elle offre un cadre de vie paisible et verdoyant, idéal pour les amoureux de la nature et ceux qui recherchent la tranquillité tout en restant à proximité d'une grande ville.

- Histoire et Patrimoine

Joué-sur-Erdre possède un riche patrimoine historique et culturel. L'histoire de la commune est marquée par ses nombreux monuments et sites historiques, dont l'église Saint-Jean-Baptiste, datant du XIXe siècle, et les vestiges de l'ancienne abbaye de Melleray. Les amateurs d'histoire apprécieront également les manoirs et châteaux disséminés dans la commune, témoins d'un passé prestigieux.

- Nature et Loisirs

La commune est entourée de magnifiques paysages naturels, notamment le lac de Vioreau, le plus grand plan d'eau navigable de Loire-Atlantique. Ce lac est un lieu prisé pour les activités nautiques, la pêche, et les promenades en famille. Les forêts environnantes et les sentiers de randonnée offrent de nombreuses opportunités pour les balades en plein air, la randonnée, et le VTT.

VIABILIS

Rue Terre Victoria, Bâtiment A
35760 Saint-Grégoire
Tel : 02.23.25.09.93
E-Mail : a.herve.bap@orange.fr

Catalogue PDF généré
par <http://www.repimmo.com>

- Vie Locale et Équipements

Joué-sur-Erdre est une commune dynamique avec une vie locale riche. Elle dispose de plusieurs infrastructures sportives et culturelles, telles que des terrains de sport, une bibliothèque, et des associations variées qui animent la vie communautaire. Les commerces de proximité et les marchés locaux permettent aux habitants de bénéficier de produits frais et locaux.

Joué-sur-Erdre est une commune où il fait bon vivre, alliant histoire, nature, et dynamisme local. Elle offre un cadre de vie agréable et se

Annnonce visible sur <http://www.repimmo.com> sous la REF n°18201863



voir tous les détails sur ce bien http://www.repimmo.com/petite_annonces_immobiliere/18201863/terrain-a_vendre-joue_sur_erdre-44.php

VIABILIS

Rue Terre Victoria, Bâtiment A
35760 Saint-Grégoire
Tel : 02.23.25.09.93
E-Mail : a.herve.bap@orange.fr

Catalogue PDF généré
par <http://www.repimmo.com>

Vente Terrain CESSON-SEVIGNE (Ille et vilaine - 35)

Surface : 455 m²

Prix : 312000 €

Réf : VA.CESSON-SEVIGNE.35 -



Description détaillée :

Terrains viabilisés à Cesson-Sévigné, à seulement 15 minutes de Rennes. Déposez le permis de construire dès maintenant !

- 6 lots viabilisés
- De 455m² à 517m²
- A partir de 312 000 E

A proximité :

- Education : Crèches, écoles maternelles, écoles élémentaires, collèges et lycées.
- Commerces : Hypermarchés, supermarchés, boulangeries, épicerie, restaurants, bureau de poste, stations service.
- Services de santé : Médecins, dentistes, infirmiers, pharmacies, hôpital privé.
- Loisirs et culture : Equipements sportifs, centres culturels, parcs et jardins, bibliothèque, cinéma.
- Transport : Lignes de bus et un accès facile au métro de Rennes.

Pour plus de renseignements sur la commune, nous vous invitons à consulter le site officiel :

Annnonce visible sur <http://www.repimmo.com> sous la REF n°18201862



voir tous les détails sur ce bien http://www.repimmo.com/petite_annonces_immobiliere/18201862/terrain-a_vendre-cesson_sevigne-35.php

VIABILIS

Rue Terre Victoria, Bâtiment A
35760 Saint-Grégoire
Tel : 02.23.25.09.93
E-Mail : a.herve.bap@orange.fr

Catalogue PDF généré
par <http://www.repimmo.com>

Vente Terrain HERIC (Loire atlantique - 44)

Surface : 443 m²

Prix : 79900 €

Réf : VA.HERIC.44 -



Description détaillée :

Terrains viabilisés à Héric à partir de 79 900 €, à seulement 25 minutes de Nantes. Déposez le permis de construire dès maintenant !

- 8 lots viabilisés et libres de constructeur
- De 443m² à 571m²
- A partir de 79 900€

A proximité :

- Commerces : Supermarchés, boulangeries, épicerie locales et marché hebdomadaire.
- Services de santé : Médecins, dentistes, pharmacie et centre de santé.
- Éducation : Crèche, écoles maternelles et élémentaires, collèges. Lycées à Blain, Nort-Sur-Erdre et Nantes.
- Transports : Réseau de transports en commun, pistes cyclables. Gare de Nort-sur-Erdre à 15 min et gare de Nantes à 20min.
- Loisirs : Parcs et espaces verts, installations sportives et aires de loisirs (stades, gymnases), activités culturelles (médiathèque, cinéma, bibliothèque, salle de spectacles).



vous invitons à consulter le site officiel :

voir tous les détails sur ce bien http://www.repimmo.com/petite_annonces_immobiliere/18201861/terrain-a_vendre-heric-44.php

Vente Terrain PLOUHA (Cotes d'armor - 22)

Surface : 375 m²

Prix : 57000 €

Réf : VA.PLOUHA.22 -



Description détaillée :

Terrains viabilisés à Plouha, à 5 minutes de la mer et à seulement 30 minutes de Saint-Brieuc. Déposez le permis de construire dès maintenant !

- 10 lots viabilisés et libres de constructeur
- De 375 m² à 469 m²
- A partir de 57 000€

A proximité :

- Etablissements scolaires : Ecoles maternelles, écoles élémentaires et un collège dans la commune. Lycées sur Paimpol et Saint-Brieuc.
- Commerces : Supermarchés, boulangeries, épicerie, bars, restaurants.
- Services de Santé : Médecins, dentistes, infirmiers, pharmacies.
- Loisirs et culture : Equipements sportifs, festivals culturels et de nombreuses activités organisées pour les habitants.
- Transport : Liaisons de bus vers les communes environnantes.
- Espaces naturels : Des paysages côtiers et des plages, offrant des possibilités de promenades et d'activités en plein air.



vous invitons à consulter le site officiel :

voir tous les détails sur ce bien http://www.repimmo.com/petite_annonces_immobiliere/18201860/terrain-a_vendre-plouha-22.php

VIABILIS

Rue Terre Victoria, Bâtiment A
35760 Saint-Grégoire
Tel : 02.23.25.09.93
E-Mail : a.herve.bap@orange.fr

Catalogue PDF généré
par <http://www.repimmo.com>

Vente Terrain LOCOAL-MENDON (Morbihan - 56)

Surface : 319 m²

Prix : 76500 €

Réf : VAT.LOCOAL-MENDON.56 -



Description détaillée :

Terrains viabilisés à Locoyal-Mendon, à moins de 30 minutes de Vannes. Déposez le permis de construire dès maintenant !

- 10 lots viabilisés et libres de constructeur
- De 319m² à 552m²
- A partir de 76 500 E

A proximité :

- Education : Ecole maternelle et primaire. Collèges et lycées sur Auray et communes voisines.
- Commerces et services : Boulangeries et pâtisseries, épicerie, restaurants, bars et cafés, un fleuriste et un supermarché.
- Services de santé : Médecins généralistes, pharmacies, cabinet infirmier, kinésithérapeutes.
- Transports : Lignes de bus reliant les communes environnantes. La gare la plus proche est située à Landaul - Mendon (4.6km), trains TER Bretagne, ligne 19, reliant Quimper, Lorient et Vannes. Aéroport de Lorient Bretagne Sud à 40min.
- Vannes et Lorient à 30min



consultez le site de la commune :

voir tous les détails sur ce bien http://www.repimmo.com/petite_annonces_immobiliere/18201859/terrain-a_vendre-locoail_mendon-56.php

VIABILIS

Rue Terre Victoria, Bâtiment A
35760 Saint-Grégoire
Tel : 02.23.25.09.93
E-Mail : a.herve.bap@orange.fr

Vente Terrain BOLBEC (Seine maritime - 76)

Surface : 322 m²

Prix : 43000 €

Réf : BOLBEC.2.VQT -



Description détaillée :

Terrains viabilisés à Bolbec, à seulement 30 minutes du Havre. Déposez le permis de construire dès maintenant !

- 44 lots viabilisés et libres de constructeur
- De 340 à 637 m²
- A partir de 43 000 E

A proximité :

- Education : 7 écoles maternelles et 6 écoles élémentaires, 2 collèges et un lycée. Crèche à Mirville (4,5 km)
- Services de santé : médecins, pharmacies, dentistes, infirmiers et service d'urgences à Lillebonne (7,6 km).
- Commerces : épicerie, boulangeries, hypermarché, supermarchés, restaurants.
- Transports : gare SNCF à Bréauté (5,8 km) et l'aéroport du Havre (29,1 km)
- Accès aux Havre en 31min (33.2km)

Annnonce visible sur <http://www.repimmo.com> sous la REF n°18198902



voir tous les détails sur ce bien http://www.repimmo.com/petite_annonces_immobiliere/18198902/terrain-a_vendre-bolbec-76.php

VIABILIS

Rue Terre Victoria, Bâtiment A
35760 Saint-Grégoire
Tel : 02.23.25.09.93
E-Mail : a.herve.bap@orange.fr

Catalogue PDF généré
par <http://www.repimmo.com>

Vente Terrain MELICOCQ (Oise - 60)

Surface : 425 m²

Prix : 81000 €

Réf : MELICOCQ.VQT -



Description détaillée :

Terrains viabilisés à Mélicocq, à seulement 15 minutes de Compiègne. Déposez le permis de construire dès maintenant !

- 39 lots viabilisés et libres de constructeur
- De 506 à 464 m²
- A partir de 81 000 E

A proximité :

- Education : une école maternelle et élémentaire, un collège à Thourotte (2,1 km) et un lycée à Compiègne (8,3 km).
- Services de santé : médecins, pharmacies, dentistes, infirmiers à Thourotte (2,5 km).
- Commerces : épicerie, boulangeries, hypermarché et supermarché à Thourotte (2,4 km), restaurants.
- Transports : gare SNCF à Longueuil-Annel (2,7 km) et l'aéroport de Tillé (53,5 km)

Annnonce visible sur <http://www.repimmo.com> sous la REF n°18198901



voir tous les détails sur ce bien http://www.repimmo.com/petite_annonces_immobiliere/18198901/terrain-a_vendre-melicocq-60.php

VIABILIS

Rue Terre Victoria, Bâtiment A
35760 Saint-Grégoire
Tel : 02.23.25.09.93
E-Mail : a.herve.bap@orange.fr

Catalogue PDF généré
par <http://www.repimmo.com>

Vente Terrain BREAL-SOUS-MONTFORT (Ille et vilaine - 35)

Surface : 240 m²

Prix : 67000 €

Réf : VA.BREALSSMTFORT.35 -



Description détaillée :

TERRAINS CONSTRUCTIBLES DANS LA COMMUNE DE BRÉAL-SOUS-MONTFORT, BRETAGNE (35),
LOTISSEMENT LE CLOS ROUAULT :

- 28 lots viabilisés et libres de constructeur
- De 240m² à 418m²
- A partir de 67 000 E

Située à 18 km de Rennes, à l'Ouest du département d'Ille-et-Vilaine et à 10 minutes de l'aéroport Rennes Saint-Jacques, la commune de Bréal-sous-Montfort accueille 6 210 habitants. Elle dispose de 2 écoles maternelles, 2 écoles élémentaires et un collège.

Avec plus de 70 associations, Bréal vit au rythme des activités sportives et culturelles. D'une épreuve de Championnat du Monde de Trial aux expositions de l'ABERS à Cramoux, en passant par le Festival du Roi Arthur, les tableaux de 'Ombres et Lumière', les Championnats de Base-ball ou de Taekwondo, les associations portent haut les couleurs de la ville. Théâtre, peinture, danses bretonnes, chants marins, il fait bon vivre à Bréal !

Pour plus de renseignements sur la commune, nous vous invitons à consulter le site officiel :

www.repimmo.com sous la REF n°18198900



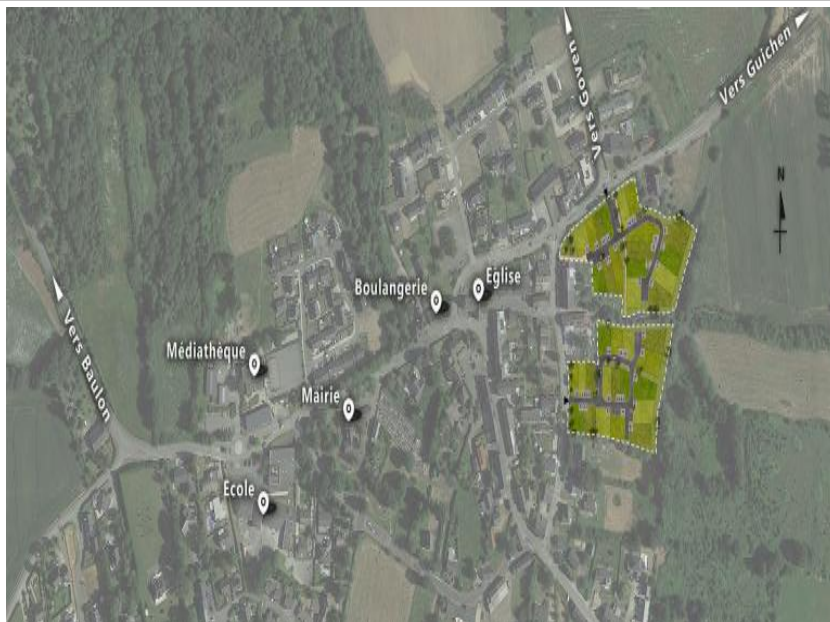
voir tous les détails sur ce bien http://www.repimmo.com/petite_annonces_immobiliere/18198900/terrain-a_vendre-breal_sous_montfort-35.php

Vente Terrain LASSY (Ille et vilaine - 35)

Surface : 254 m²

Prix : 39000 €

Réf : VA.LASSY1.35 -



Description détaillée :

TERRAINS CONSTRUCTIBLES DANS LA COMMUNE DE LASSY, BRETAGNE (35), LOTISSEMENT LE CLOS DE LA VALLÉE :

- 18 lots viabilisés et libres de constructeur
- De 254m² à 457m²
- A partir de 35 500 E

Annnonce visible sur <http://www.repimmo.com> sous la REF n°18198899



voir tous les détails sur ce bien http://www.repimmo.com/petite_annonces_immobiliere/18198899/terrain-a_vendre-lassy-35.php

VIABILIS

Rue Terre Victoria, Bâtiment A
35760 Saint-Grégoire
Tel : 02.23.25.09.93
E-Mail : a.herve.bap@orange.fr

Catalogue PDF généré
par <http://www.repimmo.com>

Vente Terrain SAINT-LO (Manche - 50)

Surface : 231 m²

Prix : 26000 €

Réf : VQA.ST.LO.R1 -



Description détaillée :

Terrains à bâtir, programme "La Résidence de Saint-Lô" :

89 lots viabilisés et libres de constructeur

De 228 à 651 m²

A partir de 26 000 E

Commodités :

- Education : crèches, écoles maternelles et élémentaires, collèges et lycées.
- Commerces : hypermarché, supermarchés, épiceries et boulangeries.
- Services de santé : médecins, infirmiers, pharmacies, dentistes et urgences.
- Transports et loisirs : restaurants, une gare SNCF. L'aéroport de Carpiquet à 46.3km.
- Accès à Caen en 55min (74km)

Saint-Lô est une ville où histoire, culture, nature et gastronomie se conjuguent harmonieusement, offrant à ses habitants et visiteurs une qualité de vie exceptionnelle et des expériences mémorables à chaque coin de rue.

Annonce visible sur <http://www.repimmo.com> sous la REF n°18198898



voir tous les détails sur ce bien http://www.repimmo.com/petite_annonces_immobiliere/18198898/terrain-a_vendre-saint_lo-50.php

VIABILIS

Rue Terre Victoria, Bâtiment A
35760 Saint-Grégoire
Tel : 02.23.25.09.93
E-Mail : a.herve.bap@orange.fr

Vente Terrain CHAPELLE-CHAUSSEE (Ille et vilaine - 35)

Surface : 135 m²

Prix : 33000 €

Réf : VA.LACHAPCHAU.35 -



Description détaillée :

Lotissement "ZAC du Chemin Neuf" :

- > 60 lots viabilisés et libres de constructeur
- > De 135m² à 531m²
- > A partir de 33 000€

Commodités :

- Education : 2 écoles maternelles et élémentaires, un collège à Romillé (6.3km) et un lycée à Montauban-de-Bretagne. crèche à Romillé (6km)
- Services de santé : 4 infirmiers et un médecin, une pharmacie et un dentiste à Hédé-Bazouges (5,7 km)
- Commerces : épicerie, boulangerie, supermarché à Romillé (5,8 km)
- Transports : gare SNCF à Breteil (14,3 km), aéroport de Saint-Jacques-de-la-Lande (23,8 km)
- Accès à Rennes (28.8km)-33min

Annonce visible sur <http://www.repimmo.com> sous la REF n°18198897



voir tous les détails sur ce bien http://www.repimmo.com/petite_annonces_immobiliere/18198897/terrain-a_vendre-chapelle_chaussee-35.php

VIABILIS

Rue Terre Victoria, Bâtiment A
35760 Saint-Grégoire
Tel : 02.23.25.09.93
E-Mail : a.herve.bap@orange.fr

Catalogue PDF généré
par <http://www.repimmo.com>

Vente Terrain PLESLIN-TRIGAVOU (Cotes d'armor - 22)

Surface : 307 m²

Prix : 63000 €

Réf : VA.PLESLIN.TRIGA.22 -



Description détaillée :

Lotissement "Le Hameau de la Fontenaie"

- > 9 lots viabilisés et libres de constructeur
- > De 307 à 486 m²
- > A partir de 63000 E

Commodités :

- Education : 3 écoles maternelles et élémentaires, un collège et une crèche à Plouër-sur-Rance (4,8 km). Un lycée à Dinan (8,3 km)
- Services de santé : médecins, pharmacies, dentistes, infirmiers et service d'urgences à Dinan (8,3 km)
- Commerces : épicerie, boulangeries, supermarché à Pleurtuit (5,9 km) et hypermarché à Plouër-sur-Rance (4,3 km)
- Transports et loisirs : Restaurants, Gare SNCF à Plouër-sur-Rance (4,3 km) et l'aéroport de Pleurtuit (6,8 km)
- Accès à Dinan (12.3km)-15min

Annnonce visible sur <http://www.repimmo.com> sous la REF n°18198896

voir tous les détails sur ce bien http://www.repimmo.com/petite_annonces_immobiliere/18198896/terrain-a_vendre-pleslin_trigavou-22.php

VIABILIS

Rue Terre Victoria, Bâtiment A
35760 Saint-Grégoire
Tel : 02.23.25.09.93
E-Mail : a.herve.bap@orange.fr

Vente Terrain SAINT-HILAIRE-DE-RIEZ (Vendee - 85)

Surface : 477 m²

Prix : 65000 €

Réf : VA.STHILAIRE.DE.R.85 -



Description détaillée :

Saint-Hilaire-de-Riez (85), vente de terrains à vendre dans le lotissement "Le Querry Crochet" :

25 lots viabilisés et libres de constructeur

De 477m² à 762m²

A partir de 65 000E

Commodités :

- Education : une crèche, 4 écoles maternelles et élémentaires. Un collège à Saint-Gilles-Croix-de-Vie (5,4 km) et un lycée à Challans (12 km).
- Commerces : épiceries, boulangeries et 2 supermarchés. Un hypermarché à Saint-Gilles-Croix-de-Vie (5,9 km).
- Services de santé : médecins, pharmacies, dentistes, infirmiers. Un service d'urgences à Challans (13,5 km).
- Transports : une gare SNCF à St Hilaire de Riez, un aéroport à La Roche-sur-Yon (45,1 km)
- Accès à La-Roche-sur-Yon en 45min (50km).
- Accès à Nantes en 1h13min (79km).

Annnonce visible sur <http://www.repimmo.com> sous la REF n°18198895



voir tous les détails sur ce bien http://www.repimmo.com/petite_annonces_immobiliere/18198895/terrain-a_vendre-saint_hilaire_de_riez-85.php

VIABILIS

Rue Terre Victoria, Bâtiment A
35760 Saint-Grégoire
Tel : 02.23.25.09.93
E-Mail : a.herve.bap@orange.fr

Catalogue PDF généré
par <http://www.repimmo.com>

Vente Terrain MONTAIGU (Vendee - 85)

Surface : 248 m²

Prix : 42000 €

Réf : VA.MONTAIGU.85 -



Description détaillée :

TERRAINS CONSTRUCTIBLES DANS LA COMMUNE DE MONTAIGU, VENDÉE (85), LOTISSEMENT LA POITEVINIÈRE :

- 69 lots viabilisés et libres de constructeur
- De 248m² à 667m²
- À partir de 42 000€

Commodités :

- Education : crèches, écoles maternelles et élémentaires, collèges et lycées
- Commerces : hypermarchés, supermarchés, épiceries, boulangeries
- Services de santé : médecins, dentistes, infirmiers, pharmacies et urgences
- Transports et loisirs : hôtels, restaurants, cinéma, gare de Montaigu et Aéroport de la Roche-sur-Yon à 30km.
- Accès à La Roche-sur-Yon en 37 minutes (42km), Cholet en 47 minutes (70km) et Nantes en 50 minutes (83km).

Montaigu est une ville qui offre un cadre de vie équilibré, alliant histoire, nature, vie culturelle, et services essentiels.

Annnonce visible sur <http://www.repimmo.com> sous la REF n°18198894



voir tous les détails sur ce bien http://www.repimmo.com/petite_annonces_immobiliere/18198894/terrain-a_vendre-montaigu-85.php

VIABILIS

Rue Terre Victoria, Bâtiment A
35760 Saint-Grégoire
Tel : 02.23.25.09.93
E-Mail : a.herve.bap@orange.fr

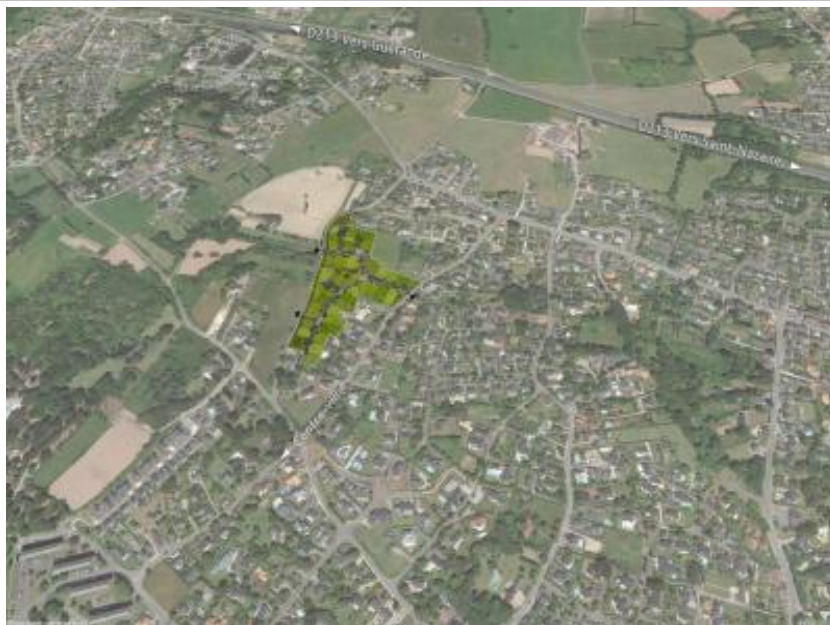
Catalogue PDF généré
par <http://www.repimmo.com>

Vente Terrain BAULE-ESCOUBLAC (Loire atlantique - 44)

Surface : 450 m²

Prix : 245000 €

Réf : VA.LABAULE.ESC.44 -



Description détaillée :

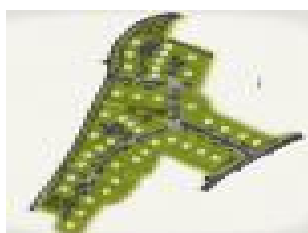
Le Domaine du Parc Neuf :

- > 1 lot viabilisé et libre de constructeur
- > 450m², exposé ouest
- > 245 000€

La Baule-Escoublac, communément appelée La Baule, est une station balnéaire réputée située sur la côte ouest de la France, dans le département de la Loire-Atlantique, en région Pays de la Loire. Elle fait partie de la célèbre Côte d'Amour, un littoral prisé pour ses belles plages et son cadre de vie agréable.

La commune dispose de tous les commerces indispensables, y compris des boulangeries, des épiceries, des marchés locaux, des boutiques, des cafés et des restaurants. Elle compte également plusieurs établissements scolaires, allant de la crèche au collège, ainsi que plusieurs établissements de santé.

Annnonce visible sur <http://www.repimmo.com> sous la REF n°18198893



voir tous les détails sur ce bien http://www.repimmo.com/petite_annonces_immobiliere/18198893/terrain-a_vendre-baule_escoublac-44.php

VIABILIS

Rue Terre Victoria, Bâtiment A
35760 Saint-Grégoire
Tel : 02.23.25.09.93
E-Mail : a.herve.bap@orange.fr

Catalogue PDF généré
par <http://www.repimmo.com>

Vente Terrain PORT-DES-BARQUES (Charente maritime - 17)

Surface : 353 m²

Prix : 56000 €

Réf : VAQ.PDB.17 -



Description détaillée :

TERRAINS CONSTRUCTIBLES DANS LA COMMUNE DE PORT-DES-BARQUES, CHARENTE-MARITIME (17),
LOTISSEMENT DE MONTE-À-PEINE :

- 24 lots viabilisés et libres de constructeur
- De 353m² à 628m²
- A partir de 56 000 E

Port-des-Barques est une charmante commune située dans le département de la Charente-Maritime, en région Nouvelle-Aquitaine, au sud-ouest de la France. Elle se trouve sur la rive gauche de l'estuaire de la Charente, face à l'île Madame, accessible à marée basse par une chaussée submersible appelée le « Passe-aux-B?ufs ».

Accès :

Port-des-Barques est accessible en voiture depuis les grandes villes voisines comme Rochefort (à environ 20 km) et La Rochelle (à environ 40 km). Les gares ferroviaires les plus proches sont à Rochefort et La Rochelle, offrant des connexions vers les principales destinations régionales et nationales.

Les commodités :

- Ecole maternelle, école élémentaire, collège et lycée à Rochefort à 20min - 15km
- Médecin, infirmier, pharmacie
- Epicerie, boulangerie, bureau de poste
- Aéroport à La Rochelle à 48min - 54km
- Gare à Saint-Laurent-de-la-Prée à 27min - 24km

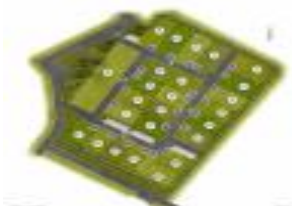
VIABILIS

Rue Terre Victoria, Bâtiment A
35760 Saint-Grégoire
Tel : 02.23.25.09.93
E-Mail : a.herve.bap@orange.fr

Catalogue PDF généré
par <http://www.repimmo.com>

Port-des-Barques est une commune alliant charme naturel, richesse historique et dynamisme économique, idéale pour les amateurs de nature, de tranquillité et de traditions maritimes. Pour plus de renseignements sur la commune, nous vous invitons à consulter le site officiel :

Annnonce visible sur <http://www.repimmo.com> sous la REF n°18198891



voir tous les détails sur ce bien http://www.repimmo.com/petite_annonces_immobiliere/18198891/terrain-a_vendre-port_des_barques-17.php

VIABILIS

Rue Terre Victoria, Bâtiment A
35760 Saint-Grégoire
Tel : 02.23.25.09.93
E-Mail : a.herve.bap@orange.fr

Vente Terrain VAUCHRETIEN (Maine et loire - 49)

Surface : 279 m²

Prix : 38500 €

Réf : VA.VAUCHRETIEN.49 -



Description détaillée :

TERRAINS CONSTRUCTIBLES DANS LA COMMUNE DE VAUCHRETIEN, Commune déléguée de Brissac-Loire-Aubance, MAINE ET LOIRE (49), LOTISSEMENT "LA BLANDINIÈRE ":

- 31 lots viabilisés et libres de constructeur, dont 6 en accession aidée
- De 279m² à 505m²
- A partir de 38 500 E

La Possonnière est une commune située dans le département de Maine-et-Loire (49), dans la région des Pays de la Loire.

Elle est nichée sur la rive droite de la Loire, à proximité de la ville d'Angers, ce qui lui confère un cadre naturel agréable tout en étant proche des services urbains.

Retrouvez les commodités à proximité :

- Supermarché Sitis
- Boulangerie Pâtisseries Bressin Philippe
- Mairie
- Jardin Pos'solidaire
- Stade municipale
- Ecole Maternelle publique
- Ecole les Goganes
- Auto-école Berthelot

VIABILIS

Rue Terre Victoria, Bâtiment A
35760 Saint-Grégoire
Tel : 02.23.25.09.93
E-Mail : a.herve.bap@orange.fr

Catalogue PDF généré
par <http://www.repimmo.com>

Pour plus de renseignements sur la commune, nous vous invitons à consulter le site officiel :

Annnonce visible sur <http://www.repimmo.com> sous la REF n°18198883



voir tous les détails sur ce bien http://www.repimmo.com/petite_annonces_immobiliere/18198883/terrain-a_vendre-vauchretien-49.php

VIABILIS

Rue Terre Victoria, Bâtiment A
35760 Saint-Grégoire
Tel : 02.23.25.09.93
E-Mail : a.herve.bap@orange.fr

Catalogue PDF généré
par <http://www.repimmo.com>

Vente Terrain GUER (Morbihan - 56)

Prix : 36000 €

Réf : VA.GUER.SV.56 -



Description détaillée :

TERRAINS CONSTRUCTIBLES DANS LA COMMUNE de guer, morbihan (56), secteur de vaux :

- 35 lots viabilisés et libres de constructeur dont 4 en accession aidée
- De 295m² à 542m²
- A partir de 36 000 E

Guer, charmante commune située dans le département du Morbihan en Bretagne, est une ville au riche patrimoine historique et naturel. Connue pour abriter l'école militaire de Saint-Cyr Coëtquidan, Guer est un lieu emblématique pour l'enseignement militaire en France. Ce bourg, qui compte environ 7 000 habitants, est aussi reconnu pour ses paysages variés, entre forêts, rivières, et campagnes vallonnées.

La forêt de Brocéliande, à proximité, confère à Guer une aura légendaire, rappelant les contes arthuriens et attirant de nombreux visiteurs en quête de mystère. La commune bénéficie d'une dynamique de développement tout en conservant un cadre de vie agréable. Sa localisation, à mi-chemin entre Rennes et Vannes, en fait un lieu stratégique pour ceux souhaitant s'installer dans une région où nature et histoire se conjuguent au quotidien.

Équipée en infrastructures modernes, Guer propose des services de qualité : écoles, commerces, associations sportives et culturelles, répondant ainsi aux besoins des familles et des entreprises locales.

Retrouvez à proximité :

Crèche, écoles, collège

VIABILIS

Rue Terre Victoria, Bâtiment A
35760 Saint-Grégoire
Tel : 02.23.25.09.93
E-Mail : a.herve.bap@orange.fr

Catalogue PDF généré
par <http://www.repimmo.com>

Commerces et supermarchés

Complexe sportif

Etablissements et professionnels de santé

Pour plus de renseignements, nous vous invitons à consulter le site de la commune :

Annonce visible sur <http://www.repimmo.com> sous la REF n°18198882



voir tous les détails sur ce bien http://www.repimmo.com/petite_annonces_immobiliere/18198882/terrain-a_vendre-guer-56.php

VIABILIS

Rue Terre Victoria, Bâtiment A
35760 Saint-Grégoire
Tel : 02.23.25.09.93
E-Mail : a.herve.bap@orange.fr

Catalogue PDF généré
par <http://www.repimmo.com>

Vente Terrain CORBIE (Somme - 80)

Surface : 250 m²

Prix : 45000 €

Réf : VQT.CORBIE.80 -



Description détaillée :

Terrains viabilisés à Corbie à partir de 45 000 E, à 25 minutes d'Amiens. Déposez le permis de construire dès maintenant !

- 100 lots viabilisés et libres de constructeur
- De 250 à 602 m²
- A partir de 45 000 E

A proximité :

- Education : 3 écoles maternelles et élémentaires, 2 collèges et un lycée à Amiens (12,6 km).
- Services de santé : médecins, pharmacies, dentistes, infirmiers et service d'urgences à Amiens (15,4 km).
- Commerces : épicerie, boulangeries, supermarché, restaurants.
- Transports : Gare SNCF et l'aéroport de Méaulte (15,2 km).

Annnonce visible sur <http://www.repimmo.com> sous la REF n°18198880



voir tous les détails sur ce bien http://www.repimmo.com/petite_annonces_immobiliere/18198880/terrain-a_vendre-corbie-80.php

VIABILIS

Rue Terre Victoria, Bâtiment A
35760 Saint-Grégoire
Tel : 02.23.25.09.93
E-Mail : a.herve.bap@orange.fr

Catalogue PDF généré
par <http://www.repimmo.com>

Vente Terrain BREILLY (Somme - 80)

Surface : 355 m²

Prix : 49500 €

Réf : VQT.BREILLY.80 -



Description détaillée :

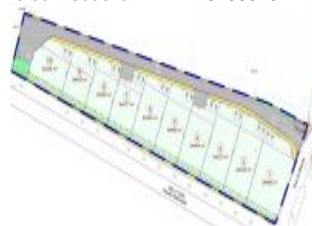
Terrains viabilisés à Breilly à partir de 49 500 E, à moins de 20 minutes d'Amiens. Déposez le permis de construire dès maintenant !

- 10 lots viabilisés et libres de constructeur
- De 355 à 688 m²
- A partir de 49 500 E

A proximité :

- Education : une crèche, une école maternelle et un collège à Ailly-sur-Somme. Une école élémentaire à Picquigny à 2km, un lycée à Amiens (9km).
- Commerces : une épicerie à Ailly-sur-Somme, une boulangerie et un supermarché à Picquigny (2,5 km)
- Services de santé : médecins et pharmacie à Ailly-sur-Somme (2 km), dentiste à Dreuil-lès-Amiens (5 km), un infirmier à Picquigny (2,1 km).
- Transports : une gare SNCF à Picquigny (2,4 km), aéroport de Méaulte (38,1 km)
- Accès à Amiens 18min (10km)

Annnonce visible sur <http://www.repimmo.com> sous la REF n°18198879



voir tous les détails sur ce bien http://www.repimmo.com/petite_annonces_immobiliere/18198879/terrain-a_vendre-breilly-80.php

VIABILIS

Rue Terre Victoria, Bâtiment A
35760 Saint-Grégoire
Tel : 02.23.25.09.93
E-Mail : a.herve.bap@orange.fr

Catalogue PDF généré
par <http://www.repimmo.com>

Vente Terrain DOMAGNE (Ille et vilaine - 35)

Surface : 208 m²

Prix : 36000 €

Réf : VA.DOMAGNE.35 -



Description détaillée :

TERRAINS CONSTRUCTIBLES DANS LA COMMUNE DE DOMAGNE, BRETAGNE (35), ZAC DU POIRIER :

- 61 lots viabilisés et libres de constructeur
- De 208m² à 710m²
- A partir de 36 000 E
- Education : 2 écoles maternelles et 2 écoles élémentaires. 1 collège à Châteaubourg à 8min (5,4km) et 1 Lycée à Cesson-Sévigné à 20min (20km)
- Commerces : Supermarché, boulangeries, épicerie et un hypermarché à Châteaubourg à 8min (5,4km)
- Services de santé : Médecin, pharmacie, dentiste, infirmiers
- Transports et loisirs : Gare SNCF à Châteaubourg à 8min (5,4km), l'aéroport de Rennes à 34min (31km), l'aéroport de La Roche-sur-Yon à 35min (35km) et l'aéroport de Nantes à 1h18 (80km)

Le Pays de la Pomme, c'est également sous ce nom que la commune fait sa réputation. Située à 25km de Rennes, 20km de Vitré et 50km de Laval, Domagné offre un cadre de vie paisible, agréable et plutôt dynamique.

Annonce visible sur <http://www.repimmo.com> sous la REF n°18188717



voir tous les détails sur ce bien http://www.repimmo.com/petite_annonces_immobiliere/18188717/terrain-a_vendre-domagne-35.php

VIABILIS

Rue Terre Victoria, Bâtiment A
35760 Saint-Grégoire
Tel : 02.23.25.09.93
E-Mail : a.herve.bap@orange.fr

Catalogue PDF généré
par <http://www.repimmo.com>

Vente Terrain ETAINHUS (Seine maritime - 76)

Surface : 643 m²

Prix : 87500 €

Réf : VQT.ETAINHUS.76 -



Description détaillée :

Terrains constructibles dans la commune d'Étainhus, SEINE-MARITIME (76), lotissement la Grange :

- 9 lots viabilisés et libres de constructeur
- De 643m² à 1221m²
- À partir de 87 500€

Étainhus est une commune située dans le département de la Seine-Maritime, en Normandie. Le nom "Étainhus" provient de l'anglo-scandinave "esteinhues", signifiant maison de pierre. La commune fait partie de la communauté urbaine Le Havre Seine Métropole, qui joue un rôle actif dans le développement économique local. Des zones d'activités telles que le Parc de l'Aérodrome à Saint-Romain-de-Colbosc et le Parc Éco-Normandie accueillent diverses entreprises, contribuant ainsi à la vitalité économique de la région.

En matière de loisirs, Étainhus offre des infrastructures sportives, notamment des terrains de football, un gymnase, city-stade et propose des activités de plein air comme des circuits de randonnée, permettant aux habitants et visiteurs de profiter pleinement de la nature environnante.

La commune d'Étainhus allie patrimoine historique, dynamisme économique et qualité de vie, faisant d'elle un lieu attrayant pour les résidents et les visiteurs.

Commodités :

- Education : MAM "Les p'tites bouilles d'amour", une école maternelle et élémentaire. Un collège à Saint-Romain-de-Colbosc (5 km) et un lycée à Montivilliers.
- Commerces : Superette "multi-services" au sein de la commune. Boulangeries à moins de 5km. Supermarchés à

VIABILIS

Rue Terre Victoria, Bâtiment A
35760 Saint-Grégoire
Tel : 02.23.25.09.93
E-Mail : a.herve.bap@orange.fr

Catalogue PDF généré
par <http://www.repimmo.com>

Saint-Romain-de-Colbosc et des centres commerciaux à moins de 15 minutes.

- Services de santé : Un cabinet d'infirmiers sur la commune. Des maisons de santé et des pharmacies sur les communes de Saint-Romain-de-Colbosc et Angerville-L'Orcher. Le Centre Hospitalier Jacques Monod à Montivilliers (14km).

- Transports : Étainhus est desservie par un réseau de routes départementales structurantes et se situe à proximité de l'entrée de l'A29 à seulement 3km (4minutes)

Annonce visible sur <http://www.repimmo.com> sous la REF n°18106807



voir tous les détails sur ce bien http://www.repimmo.com/petite_annonces_immobiliere/18106807/terrain-a_vendre-etainhus-76.php

VIABILIS

Rue Terre Victoria, Bâtiment A
35760 Saint-Grégoire
Tel : 02.23.25.09.93
E-Mail : a.herve.bap@orange.fr

Vente Terrain BOURG-DES-COMPTES (Ille et vilaine - 35)

Surface : 235 m²

Prix : 36900 €

Réf : VA.BDC.35 -



Description détaillée :

Terrains constructibles dans la commune de Bourg-des-Comptes, Ille-et-Vilaine (35), lotissement les Rondines :

- 30 lots viabilisés et libres de constructeur dont 5 lots en accession aidée
- De 235m² à 786m²
- A partir de 36 900 E

Bourg-des-Comptes est une commune française située dans le département d'Ille-et-Vilaine, en région Bretagne. Elle se trouve à environ 20 km au sud de Rennes, la préfecture régionale. La commune est traversée par la Vilaine, offrant des paysages naturels attrayants.

Commodités :

- Education : 2 écoles maternelles et élémentaires. Un collège à Guichen (5km) et un lycée à Bruz (11km).
- Services de santé : Médecins généralistes, pharmacie et dentiste.
- Commerces : Carrefour Contact, boucherie, boulangerie, fleuriste, coiffeurs, cave, épicerie fine, restaurants.
- Transports et loisirs : La commune est desservie par la N137 reliant Rennes à Nantes et par la gare TER Guichen/Bourg-des-Comptes, facilitant les déplacements vers Rennes. Le réseau de transport interurbain Illenoo, avec la liane 21. permet de rejoindre la gare routière de Rennes. La gare SNCF la plus proche est à Pléché (environ 8,8 km). Jacques-de-la-Lande est à une vingtaine de km. L'accès à la rocade de Rennes se fait en 35



repimmo.com sous la REF n°18106806

voir tous les détails sur ce bien http://www.repimmo.com/petite_annonces_immobiliere/18106806/terrain-a_vendre-bourg_des_comptes-35.php

VIABILIS

Rue Terre Victoria, Bâtiment A
35760 Saint-Grégoire
Tel : 02.23.25.09.93
E-Mail : a.herve.bap@orange.fr

Catalogue PDF généré
par <http://www.repimmo.com>

Vente Terrain CHOUAIN (Calvados - 14)

Surface : 422 m²

Prix : 48000 €

Réf : VQA.CHOUAIN.14 -



Description détaillée :

TERRAINS CONSTRUCTIBLES DANS LA COMMUNE DE CHOUAIN, CALVADOS (14), LA VALLÉE :

- 13 lots viabilisés et libres de constructeur
- De 422m² à 1496m²
- À partir de 48 000€

Chouain est une petite commune rurale du Calvados, située en Normandie, à proximité de Bayeux et des plages du Débarquement. Avec environ 234 habitants, elle se distingue par son patrimoine, notamment l'église Saint-Martin, et son cadre naturel préservé. Son emplacement offre calme et charme tout en restant proche des grands axes et services.

A proximité :

- Supermarché à Tilly-sur-Seulles à 4km ; Hypermarché à Bayeux à 9km
- Fleuriste, Pharmacie, Médecin, Dentiste, Infirmier, Station-service et un Bureau de Poste à Tilly-sur-Seulles
- École maternelle et élémentaire à Nonant à 5km
- Collège à Tilly-sur-Seulles
- Lycée à Bayeux à 9km
- Gare SNCF à Audrieu ; aéroport de Carpiquet à 15km

Annnonce visible sur <http://www.repimmo.com> sous la REF n°18025597

voir tous les détails sur ce bien http://www.repimmo.com/petite_annonces_immobiliere/18025597/terrain-a_vendre-chouain-14.php

VIABILIS

Rue Terre Victoria, Bâtiment A
35760 Saint-Grégoire
Tel : 02.23.25.09.93
E-Mail : a.herve.bap@orange.fr

Catalogue PDF généré
par <http://www.repimmo.com>

Vente Terrain CHANTELOUP (Ille et vilaine - 35)

Surface : 336 m²

Prix : 66500 €

Réf : VAT.CHANTELOUP.3V.35 -



Description détaillée :

Terrains constructibles dans la commune de Chanteloup, Ille-et-vilaine (35), lotissement les vallées 3 :

- 8 lots viabilisés et libres de constructeur
- De 336m² à 398m²
- A partir de 66 500 E

Chanteloup, un cadre de vie authentique au c?ur de la Bretagne !

Située à moins de 20 km au sud de Rennes, Chanteloup séduit par son charme typiquement breton et son cadre de vie préservé. Entre campagne verdoyante et dynamisme de la métropole rennaise, cette commune allie tranquillité et accessibilité, offrant un environnement idéal pour les familles et les actifs.

Forte d'un patrimoine naturel et historique riche, Chanteloup est aussi reconnue pour son tissu associatif animé et ses infrastructures adaptées, favorisant une vie locale épanouie. Les habitants profitent d'équipements modernes, de commerces de proximité et d'un accès rapide aux principaux axes routiers, tout en bénéficiant d'un cadre verdoyant.

Avec ses projets ambitieux et sa volonté de développer un habitat durable, Chanteloup s'inscrit pleinement dans l'évolution des communes rurales bretonnes. Une destination où bien vivre prend tout son sens.

Commodités à proximité :

- Education : école maternelle et élémentaire. Collège à Crevin et lycée à Bruz.
- Services de santé : Cabinet médical et infirmiers. Dentistes et pharmacie à Corps-Nuds.
- Commerces : Restaurants, boulangerie et épicerie « les Saules ». Supermarché à Crevin.

VIABILIS

Rue Terre Victoria, Bâtiment A
35760 Saint-Grégoire
Tel : 02.23.25.09.93
E-Mail : a.herve.bap@orange.fr

Catalogue PDF généré
par <http://www.repimmo.com>

- Transports : Gare SNCF à Corps-Nuds et aéroport à Saint-Jacques-de-la-Lande.
- Accès à Rennes en 30min (28km)

Annonce visible sur <http://www.repimmo.com> sous la REF n°17975344



voir tous les détails sur ce bien http://www.repimmo.com/petite_annonces_immobiliere/17975344/terrain-a_vendre-chanteloup-35.php

VIABILIS

Rue Terre Victoria, Bâtiment A
35760 Saint-Grégoire
Tel : 02.23.25.09.93
E-Mail : a.herve.bap@orange.fr

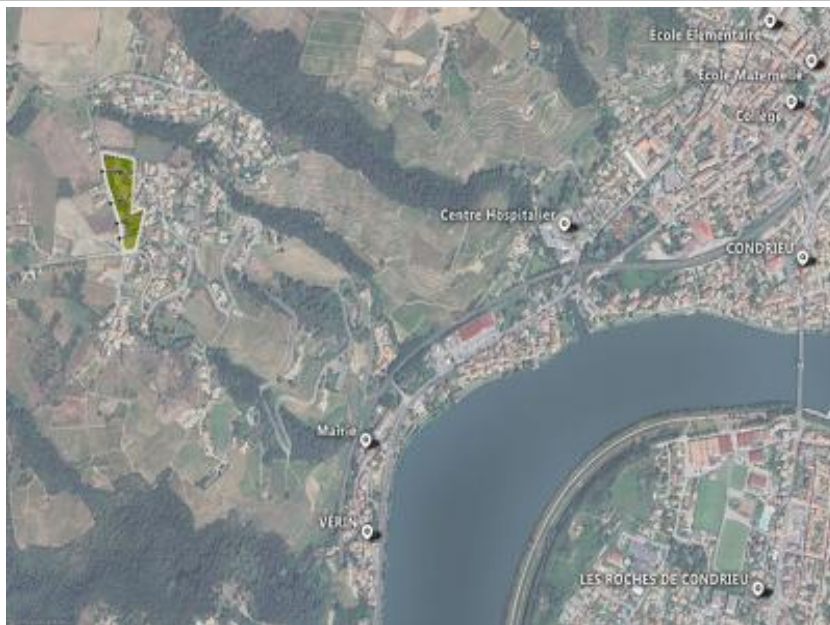
Catalogue PDF généré
par <http://www.repimmo.com>

Vente Terrain VERIN (Loire - 42)

Surface : 299 m²

Prix : 59500 €

Réf : VRA.VERIN.42 -



Description détaillée :

Terrains constructibles dans la commune de Verin, Loire (42), lotissement les Hautes-Terres :

- 14 lots viabilisés et libres de constructeur dont 4 en accession aidée
- De 299m² à 839m²
- A partir de 59 500 E

Située dans le département de la Loire, en région Auvergne-Rhône-Alpes, Vérin est une charmante commune nichée sur les rives du Rhône, au cœur du parc naturel régional du Pilat.

Vérin se distingue par son environnement naturel exceptionnel, offrant des paysages mêlant vignobles, collines verdoyantes et berges du Rhône. Cette proximité avec la nature en fait un lieu idéal pour les amateurs de randonnée, de cyclotourisme et d'activités nautiques.

Malgré sa taille modeste, Vérin propose une vie locale animée grâce à ses associations et événements culturels. Les habitants profitent d'une ambiance conviviale, propice à la détente et à l'échange.

Avec son cadre paisible et son patrimoine remarquable, Vérin est une destination prisée par les visiteurs en quête d'authenticité et de nature.

Commodités à proximité :

- Education : école maternelle, école élémentaire et collège
- Santé : centre hospitalier, professionnels et services de santé
- Commerces : épicerie, boulangeries, restaurants, supermarché

VIABILIS

Rue Terre Victoria, Bâtiment A
35760 Saint-Grégoire
Tel : 02.23.25.09.93
E-Mail : a.herve.bap@orange.fr

Catalogue PDF généré
par <http://www.repimmo.com>

- Autres services : bureau de poste, station-service...

Annonce visible sur <http://www.repimmo.com> sous la REF n°17968746



voir tous les détails sur ce bien http://www.repimmo.com/petite_annonces_immobiliere/17968746/terrain-a_vendre-verin-42.php

VIABILIS

Rue Terre Victoria, Bâtiment A
35760 Saint-Grégoire
Tel : 02.23.25.09.93
E-Mail : a.herve.bap@orange.fr

Catalogue PDF généré
par <http://www.repimmo.com>

Vente Terrain PREIGNAC (Gironde - 33)

Surface : 348 m²

Prix : 55000 €

Réf : VAQ.PREIGNAC.33 -



Description détaillée :

TERRAINS CONSTRUCTIBLES DANS LA COMMUNE de preignac, gironde (33), lotissement le GARD :

- 39 lots viabilisés et libres de constructeur
- De 348m² à 993m²
- A partir de 55 000 E

Preignac est une petite commune de la Gironde, située dans la région Nouvelle-Aquitaine, au c?ur du vignoble bordelais et plus précisément dans la prestigieuse région viticole de Sauternes. Elle fait partie de l'aire d'appellation Sauternes, réputée pour ses vins liquoreux d'exception, produits à partir de cépages nobles et favorisés par un microclimat unique.

Traversée par la Garonne, Preignac bénéficie d'un environnement naturel et rural préservé, qui en fait un cadre de vie agréable et propice à la découverte des paysages typiques du Sud-Ouest. Ses habitants, les Preignacais et Preignacaises, sont attachés à leur patrimoine et participent activement à la vie locale, riche en traditions viticoles et en événements festifs autour du vin et de la gastronomie.

Les commodités à proximité :

- Ecoles



nmo.com sous la REF n°17928361

voir tous les détails sur ce bien http://www.repimmo.com/petite_annonces_immobiliere/17928361/terrain-a_vendre-preignac-33.php

Vente Terrain SAINT-CAST-LE-GUILD0 (Cotes d'armor - 22)

Surface : 240 m²

Prix : 42000 €

Réf : VA.STCASTLEGUILD0.22 -



Description détaillée :

Terrains constructibles à Saint-Cast-le-Guildo, CÔTES-D'ARMOR (22), lotissement "Le Val D'Arguenon" :

- 43 logements dont 25 en accession aidée et libres de constructeur
- De 240m² à 638m²
- A partir de 42 000E

Notre-Dame du Guildo est un charmant village breton, intégré à la commune de Saint-Cast-le-Guildo, dans le département des Côtes-d'Armor. Niché dans un cadre pittoresque, il est situé à proximité du château du Guildo et des rives de l'Arguenon, un fleuve côtier.

Depuis 1972, Notre-Dame-du-Guildo a été rattaché à Saint-Cast, formant ainsi la commune de Saint-Cast-le-Guildo.

Commodités :

- Ecoles maternelles et écoles élémentaires
- Collège à Matignon et lycée à Saint-Malo
- Pharmacies, infirmiers, médecin et dentistes

, supermarchés
io
tagne
armor et 1h20 de Rennes

voir tous les détails sur ce bien www.repimmo.com sous la REF n°17825516

http://www.repimmo.com/petite_annonces_immobiliere/17825516/terrain-a_vendre-saint_cast_le_guildo-22.php

VIABILIS

Rue Terre Victoria, Bâtiment A
35760 Saint-Grégoire
Tel : 02.23.25.09.93
E-Mail : a.herve.bap@orange.fr

Catalogue PDF généré
par <http://www.repimmo.com>

Vente Terrain PORNICHET (Loire atlantique - 44)

Surface : 273 m²

Prix : 125000 €

Réf : VA.PORNICHET.RDFORGE -



Description détaillée :

Vente de terrains à bâtir à Pornichet (44), lotissement La Résidence des Forges :

9 lots viabilisés et libres de constructeur

De 273m² à 646m²

A partir de 125 000€

Commodités :

- Education : une crèche, 4 écoles maternelles et élémentaires et un collège. Un lycée à La Baule-Escoublac (5,4 km).
- Commerces : épicerie, boulangerie, hypermarché et supermarché.
- Services de santé : médecins, pharmacies, dentistes, infirmiers et service d'urgences à Saint-Nazaire (4,5 km).
- Transports : Gare SNCF, aéroport de Montoir-de-Bretagne (13,1 km).
- Accès à Saint-Nazaire en 20min (16 km).

Annonce visible sur <http://www.repimmo.com> sous la REF n°17804947



voir tous les détails sur ce bien http://www.repimmo.com/petite_annonces_immobiliere/17804947/terrain-a_vendre-pornichet-44.php

VIABILIS

Rue Terre Victoria, Bâtiment A
35760 Saint-Grégoire
Tel : 02.23.25.09.93
E-Mail : a.herve.bap@orange.fr

Vente Terrain SAFFRE (Loire atlantique - 44)

Prix : 29900 €

Réf : VA.SAFFRE.44 -



Description détaillée :

Programme "Le Rocher" :

- 51 lots viabilisés et libres de constructeur
- De 209m² à 459m²
- A partir de 29 900€

Saffré est une commune située dans le département de la Loire-Atlantique (44), dans la région des Pays de la Loire. Faisant partie de la communauté de communes de Nozay, elle est à environ 35 kilomètres au nord de Nantes, la grande métropole régionale.

A proximité du programme :

Commerces : une boulangerie-pâtisserie, une épicerie locale, ainsi qu'un bar-tabac. Marché local : Un marché hebdomadaire se tient le jeudi matin, offrant des produits frais et locaux.

Santé : médecins généralistes, pharmacie, infirmiers et autres professionnels de santé (ostéopathe, kinésithérapeute).

Éducation : Saffré dispose de deux écoles primaires (une publique et une privée) pour les enfants en âge d'aller à l'école maternelle et élémentaire. Les collégiens doivent se rendre à Nozay ou dans d'autres communes voisines.

Sport et loisirs : stade de football, terrains multisports. Salle polyvalente : La salle des fêtes et une salle de sport sont utilisées pour les événements associatifs, culturels ou sportifs. Associations : De nombreuses associations sportives et culturelles proposent des activités variées (football, randonnée, musique, théâtre, etc.).

VIABILIS

Rue Terre Victoria, Bâtiment A
35760 Saint-Grégoire
Tel : 02.23.25.09.93
E-Mail : a.herve.bap@orange.fr

Catalogue PDF généré
par <http://www.repimmo.com>

Pour plus de renseignements sur la commune, nous vous invitons à consulter le site officiel :

Annonce visible sur <http://www.repimmo.com> sous la REF n°17767464



voir tous les détails sur ce bien http://www.repimmo.com/petite_annonces_immobiliere/17767464/terrain-a_vendre-saffre-44.php

VIABILIS

Rue Terre Victoria, Bâtiment A
35760 Saint-Grégoire
Tel : 02.23.25.09.93
E-Mail : a.herve.bap@orange.fr

Catalogue PDF généré
par <http://www.repimmo.com>

Vente Terrain PLOUGUERNEAU (Finistere - 29)

Surface : 426 m²

Prix : 43000 €

Réf : VAT.PLOUGUERNEAU.29 -



Description détaillée :

Terrains constructibles dans la commune de Plouguerneau, Finistère (29), lotissement Grouaneg Nevez :

- 9 lots viabilisés et libres de constructeur
- De 426m² à 881m²
- A partir de 43 000 E

Située à environ 25km de Brest, Plouguerneau est une commune du Finistère, en Bretagne.

Les commodités :

- Education : écoles maternelles et primaires, publiques et privées. Centres périscolaires et collège.
- Santé : médecins généralistes, pharmacies, dentistes, infirmiers et kinésithérapeutes.
- Commerces : supermarchés, boulangeries, épicerie, boucheries, charcuteries, poissonneries, restaurants, magasins de bricolage et de prêt-à-porter.
- Transports : Une Gare SNCF à Le Relecq-Kerhuon à 23km, un aéroport à Guipavas à 18km.

Annonce visible sur <http://www.repimmo.com> sous la REF n°17710607



voir tous les détails sur ce bien http://www.repimmo.com/petite_annonces_immobiliere/17710607/terrain-a_vendre-plouguerneau-29.php

VIABILIS

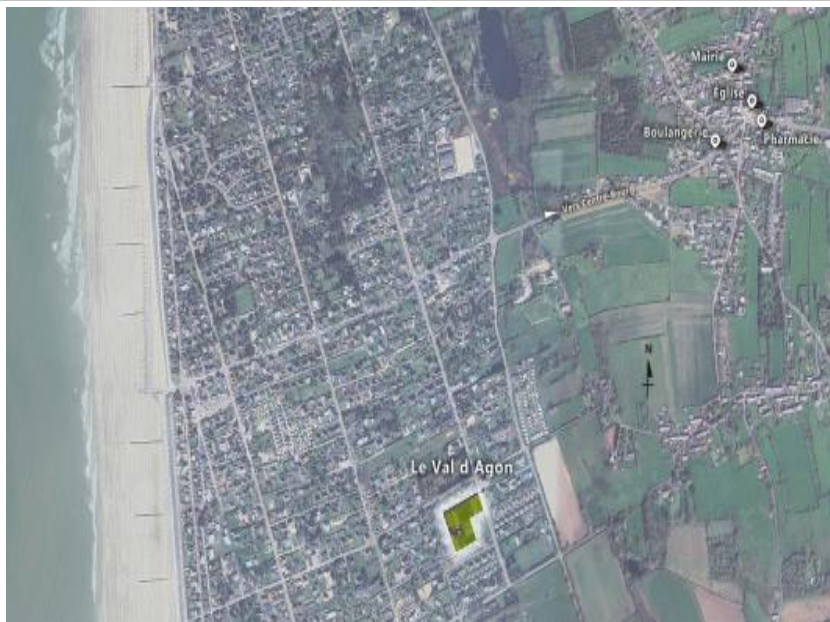
Rue Terre Victoria, Bâtiment A
35760 Saint-Grégoire
Tel : 02.23.25.09.93
E-Mail : a.herve.bap@orange.fr

Vente Terrain AGON-COUTAINVILLE (Manche - 50)

Surface : 390 m²

Prix : 139000 €

Réf : VQA.AGON.50 -



Description détaillée :

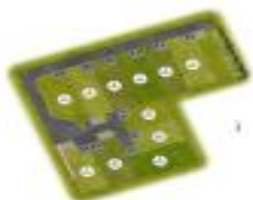
Lotissement "Le Val d'Agon" :

- > 11 lots viabilisés et libres de constructeur
- > De 390m² à 560m²
- > A partir de 139 000€

Commodités :

- Education : Crèche, écoles maternelles et élémentaires, collège et lycée à Coutances (10km)
- Services de santé : médecins, pharmacies, dentistes, infirmiers et service d'urgences à Coutances (10km)
- Commerces : épicerie, boulangeries, un supermarché à Blainville-sur-Mer (3,2 km)
- Transports : Gare SNCF à Coutances (10km) et l'aéroport de Pleurtuit (61,9 km)

Annnonce visible sur <http://www.repimmo.com> sous la REF n°17608325



voir tous les détails sur ce bien http://www.repimmo.com/petite_annonces_immobiliere/17608325/terrain-a_vendre-agon_coutainville-50.php

VIABILIS

Rue Terre Victoria, Bâtiment A
35760 Saint-Grégoire
Tel : 02.23.25.09.93
E-Mail : a.herve.bap@orange.fr

Catalogue PDF généré
par <http://www.repimmo.com>

Vente Terrain BLAIN (Loire atlantique - 44)

Surface : 232 m²

Prix : 44000 €

Réf : VA.BLAIN.44 -



Description détaillée :

TERRAINS CONSTRUCTIBLES DANS LA COMMUNE DE BLAIN, LOIRE-ATLANTIQUE (44), LOTISSEMENT LE CLOS DES ACACIAS :

- 31 lots viabilisés et libres de constructeur
- De 232m² à 466m²
- À partir de 44 000E

La commune de Blain (44) se situe dans le département de Loire-Atlantique, dans la région Pays de la Loire. A seulement 35km de Nantes, Blain offre à ses habitants un cadre de vie paisible avec ses paysages, et un dynamisme grâce aux différentes activités proposées et les infrastructures installées.

En bordure de canal et à proximité de la forêt, Blain possède tous les atouts de la ville à la campagne. Idéal pour se promener, faire du sport, se cultiver : Canal de Nantes à Brest, Bois de Beaumont, Forêt du Gâvre, site historique du Château de la Groulais...

Pour plus de renseignements sur la commune, nous vous invitons à consulter le site officiel :

Annnonce visible sur <http://www.repimmo.com> sous la REF n°17603795

voir tous les détails sur ce bien http://www.repimmo.com/petite_annonces_immobiliere/17603795/terrain-a_vendre-blain-44.php

VIABILIS

Rue Terre Victoria, Bâtiment A
35760 Saint-Grégoire
Tel : 02.23.25.09.93
E-Mail : a.herve.bap@orange.fr

Catalogue PDF généré
par <http://www.repimmo.com>

Vente Terrain BRUZ (Ille et vilaine - 35)

Surface : 451 m²

Prix : 228000 €

Réf : VA.BRUZ.35 -

Vue Sud - Ouest
Sans échelle



Description détaillée :

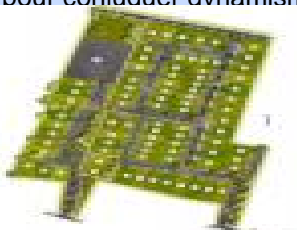
TERRAINS CONSTRUCTIBLES DANS LA COMMUNE DE BRUZ, BRETAGNE (35), LOTISSEMENT LE CLOS LAVOISIER :

- 3 lots viabilisés et libres de constructeur
- De 451m² à 550m²
- A partir de 228 000 E

La commune de Bruz est située à environ 8 km au sud de Rennes. Chef-lieu de canton, la commune compte aujourd'hui près de 18 000 habitants.

Bruz dispose d'un tissu économique dynamique et compte sur son territoire de nombreux atouts : le Parc des Expositions, différentes implantations du ministère de la Défense, ainsi que le Campus Ker-Lann, où collaborent 16 établissements d'enseignement supérieur, 6 000 jeunes en formation et une trentaine d'entreprises.

La ville offre également une grande variété de commerces, un tissu associatif riche de près de 200 associations, l'un des marchés les plus importants du département, deux cours d'eau et un golf. Bruz présente ainsi de nombreux atouts pour son dynamisme et qualité de vie.



ents sur la commune, nous vous invitons à consulter le site officiel :

www.repimmo.com sous la REF n°17603794

voir tous les détails sur ce bien http://www.repimmo.com/petite_annonces_immobiliere/17603794/terrain-a_vendre-bruz-35.php

VIABILIS

Rue Terre Victoria, Bâtiment A
35760 Saint-Grégoire
Tel : 02.23.25.09.93
E-Mail : a.herve.bap@orange.fr

Catalogue PDF généré
par <http://www.repimmo.com>

Vente Terrain CREVIN (Ille et vilaine - 35)

Surface : 240 m²

Prix : 44500 €

Réf : VA.CREVIN.35 -



Description détaillée :

Terrains viabilisés à Crevin, à seulement 20 minutes de Rennes. Déposez le permis de construire dès maintenant !

1er projet : LES LONGS CHAMPS :

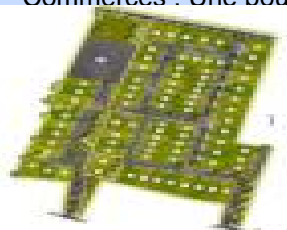
- 81 lots viabilisés et libres de constructeur
- De 240m² à 425m²
- A partir de 44 500 E

2ème projet : LES FOSSELIERES :

- 41 lots viabilisés et libres de constructeur
- De 300m² à 542m²
- A partir de 65 500 E

A proximité :

- Education : Ecole maternelle et école élémentaire, collège. Lycée à Bain-de-Bretagne - 9.5km
- Services de santé : Cabinet d'infirmiers, pharmacie et dentiste
- Commerces : Une boulangerie-pâtisserie et un supermarché. Bureau de poste et station service à Laillé - 7km
- Commerces : Bureau de poste à Guichen - 7.7km - Aéroport de Saint-Jacques-de-la-Landes à 16km
- Transports : 23min - Nantes à 58min et Saint-Malo à 1h16



Intéressés, nous vous invitons à consulter le site de la commune :

www.repimmo.com sous la REF n°17603791

voir tous les détails sur ce bien http://www.repimmo.com/petite_annonces_immobiliere/17603791/terrain-a_vendre-crevin-35.php