

COMPAGNIE CONSTRUCTION SAINT-LOISE

37 rue du neufbourg 50000 SAINT-LOISE

Tel : 02.33.55.53.46

E-Mail : lemassonstlo@orange.fr

Vente Maison AGON-COUTAINVILLE (Manche - 50)

Surface : 97 m²

Surface terrain : 436 m²

Nb pièces : 5 pièces

Chambres : 3 chambres

Prix : 244105 €

Réf : AGC -



Description détaillée :

Votre projet de construction, maison plain-pied T 5 à décorer de 97 m² habitables avec son garage de 15 m². Cette habitation spacieuse est dotée d'une entrée plongeant dans un espace à vivre lumineux et optimisé, ouvert sur la cuisine. Vous trouverez également des WC au rez-de-chaussée. à l'étage, vous trouverez Trois belles chambres, bien délimitées, qui offrent une grande intimité ainsi qu'une salle de bain et des WC séparés. Cette maison répond aux nouvelles normes RE2020, avec son système de chauffage par pompe à chaleur aérothermie.

Adaptation au sol, branchement remblais, ouverture des compteurs eau et EDF et toutes les garanties et assurances obligatoires compris.

Prix de la maison : 139 410E

Sur un terrain disponible apporté par notre partenaire foncier. Parcelle de 436m² au prix de 104 695E, frais de notaire inclus.

Photo de mise en situation non contractuelle.

Annonce visible sur <http://www.repimmo.com> sous la REF n°18322819

Vente Maison SAINT-PAIR-SUR-MER (Manche - 50)

Surface : 124 m²

Surface terrain : 350 m²

Chambres : 5 chambres

Prix : 326020 €

Réf : Saint-Pair-sur-Mer -



Description détaillée :

Votre projet de construction, maison T 7 à décorer de 124 m² habitables avec son garage de 15 m². Cette habitation spacieuse est dotée d'une entrée plongeant dans un espace à vivre lumineux et optimisé, ouvert sur la cuisine. Vous trouverez également des WC au rez-de-chaussée, une salle d'eau et une chambre parentale. A l'étage, quatre belles chambres, bien délimitées, qui offrent une grande intimité ainsi qu'une salle de bain et des WC séparés. Cette maison répond aux nouvelles normes RE2020, avec son système de chauffage par pompe à chaleur aérothermie.

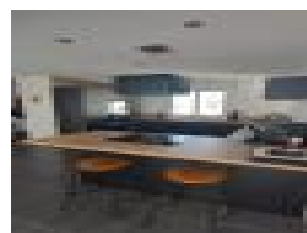
Adaptation au sol, branchement remblais, ouverture des compteurs eau et EDF et toutes les garanties et assurances obligatoires compris.

Prix de la maison : 163 620E.

Sur un terrain disponible apporté par notre partenaire foncier. Parcelle de 350m² au prix de 162 400E, frais de notaire inclus.

Photo de mise en situation non contractuelle.

Annonce visible sur <http://www.repimmo.com> sous la REF n°18266481



voir tous les détails sur ce bien http://www.repimmo.com/petite_annonces_immobiliere/18266481/maison-a_vendre-saint_pair_sur_mer-50.php

Vente Maison SAINT-EBREMOND-DE-BONFOSSE (Manche - 50)

Surface : 90 m²

Surface terrain : 324 m²

Nb pièces : 5 pièces

Chambres : 3 chambres

Prix : 170286 €

Réf : St_Eb -



Description détaillée :

Votre projet de construction, maison T 5 à décorer de 90 m² habitables (103m² au sol) à bâtir avec son garage de 20 m². Cette maison Traditionnelle spacieuse est dotée d'une entrée plongeant dans un espace à vivre lumineux et optimisé, ouvert sur la cuisine. A l'étage, trois chambres, bien délimitées, qui offrent une grande intimité ainsi qu'une salle de bain et des WC séparés. Cette maison répond aux nouvelles normes RE2020, avec son système de chauffage par pompe à chaleur aérothermie.

Adaptation au sol, branchement reblais, ouverture des compteurs eau et EDF et toutes les garanties et assurances obligatoires compris.

Prix de la maison : 143 070E.

Sur un terrain disponible apporté par notre partenaire foncier. Parcelle de 324m² au prix de 27 216E, frais de notaire inclus.

Photo de mise en situation non contractuelle.

Annnonce visible sur <http://www.repimmo.com> sous la REF n°18224313



voir tous les détails sur ce bien http://www.repimmo.com/petite_annonces_immobiliere/18224313/maison-a_vendre-saint_ebremond_de_bonfosse-50.php

Vente Maison MESNIL-AUBERT (Manche - 50)

Surface : 100 m²

Surface terrain : 852 m²

Nb pièces : 6 pièces

Chambres : 4 chambres

Prix : 198299 €

Réf : Le_Mesnil_Aubert -



Description détaillée :

Votre projet de construction, maison T 6 à décorer de 100 m² habitables, avec son garage de 20 m². Cette maison Traditionnelle spacieuse est dotée d'une entrée plongeant dans un espace à vivre lumineux et optimisé, ouvert sur la cuisine; Il y a également au rez de chaussée, des WC, une salle d'eau et une chambre parentale. A l'étage, trois belles chambres, bien délimitées, qui offrent une grande intimité ainsi qu'une salle de bain et des WC séparés. Cette maison répond aux nouvelles normes RE2020, avec son système de chauffage par pompe à chaleur aérothermie, son isolation renforcée et sa gestion crépusculaire des volets électriques.

Adaptation au sol, branchement reblais, ouverture des compteurs eau et EDF et toutes les garanties et assurances obligatoires compris.

Prix de la maison : 152 970E.

Sur un terrain disponible apporté par notre partenaire foncier. Parcelle de 852m² au prix de 45 329E, frais de notaire inclus. Assainissement autonome inclus. Photo de mise en situation non contractuelle.

Annonce visible sur <http://www.repimmo.com> sous la REF n°18201680



voir tous les détails sur ce bien http://www.repimmo.com/petite_annonces_immobiliere/18201680/maison-a_vendre_mesnil_aubert-50.php

Vente Maison QUIBOU (Manche - 50)

Surface : 117 m²

Surface terrain : 706 m²

Surface séjour : 44 m²

Nb pièces : 5 pièces

Chambres : 4 chambres

Prix : 198860 €

Réf : Qu -



Description détaillée :

Votre projet de construction, maison T 6 à décorer de 117m² habitables avec son garage de 15 m². Cette habitation spacieuse est dotée d'une entrée plongeant dans un espace à vivre lumineux et optimisé, ouvert sur la cuisine. Il y a également au rez de chaussée, des WC , une salle d'eau et une chambre parentale. A l'étage, trois belles chambres, bien délimitées, qui offrent une grande intimité ainsi qu'une salle de bain et des WC séparés. Cette maison répond aux nouvelles normes RE2020, avec son système de chauffage par pompe à chaleur aérothermie.

Adaptation au sol, branchement remblais, ouverture des compteurs eau et EDF et toutes les garanties et assurances obligatoires compris.

Prix de la maison : 157 420E.

Sur un terrain disponible apporté par notre partenaire foncier. Parcelle de 706m² au prix de 41 440E, frais de notaire inclus.

Photo de mise en situation non contractuelle.

Annnonce visible sur <http://www.repimmo.com> sous la REF n°18175298



voir tous les détails sur ce bien http://www.repimmo.com/petite_annonces_immobiliere/18175298/maison-a_vendre-quistou-50.php

Vente Maison CANISY BOURGVALLEES (Manche - 50)

Surface : 70 m²

Surface terrain : 502 m²

Nb pièces : 4 pièces

Chambres : 2 chambres

Prix : 170408 €

Réf : Bou -



Description détaillée :

Votre projet de construction, maison plain-pied T 4 à décorer de 70 m² habitables avec son garage de 20 m². Cette maison Traditionnelle spacieuse est dotée d'une entrée plongeant dans un espace à vivre lumineux et optimisé, ouvert sur la cuisine. Deux belles chambres, bien délimitées, qui offrent une grande intimité ainsi qu'une salle de bain et des WC séparés. Cette maison répond aux nouvelles normes RE2020, avec son système de chauffage par pompe à chaleur aérothermie et sa gestion crépusculaire des volets électriques.

Adaptation au sol, branchement remblais, ouverture des compteurs eau et EDF et toutes les garanties et assurances obligatoires compris.

Prix de la maison : 124 320E.

Sur un terrain disponible apporté par notre partenaire foncier. Parcelle de 502m² au prix de 46 088E, frais de notaire inclus.photo de mise en situation non contractuelle.

Annnonce visible sur <http://www.repimmo.com> sous la REF n°18175297



voir tous les détails sur ce bien http://www.repimmo.com/petite_annonces_immobiliere/18175297/maison-a_vendre-canisy-50.php

Vente Maison SAINT-CLAIR-SUR-L'ELLE (Manche - 50)

Surface : 90 m²

Surface terrain : 37520 m²

Nb pièces : 5 pièces

Chambres : 3 chambres

Prix : 180590 €

Réf : Saint_C -



Description détaillée :

Votre projet de construction, maison T 5 à décorer de 90 m² habitables (103m² au sol) à bâtir avec son garage de 20 m². Cette maison Traditionnelle spacieuse est dotée d'une entrée plongeant dans un espace à vivre lumineux et optimisé, ouvert sur la cuisine. A l'étage, trois chambres, bien délimitées, qui offrent une grande intimité ainsi qu'une salle de bain et des WC séparés. Cette maison répond aux nouvelles normes RE2020, avec son système de chauffage par pompe à chaleur aérothermie.

Adaptation au sol, branchement reblais, ouverture des compteurs eau et EDF et toutes les garanties et assurances obligatoires compris.

Prix de la maison : 143 070E.

Sur un terrain disponible apporté par notre partenaire foncier. Parcelle de 425m² au prix de 37 520E, frais de notaire inclus.

Photo de mise en situation non contractuelle.

Annnonce visible sur <http://www.repimmo.com> sous la REF n°18175296



voir tous les détails sur ce bien http://www.repimmo.com/petite_annonces_immobiliere/18175296/maison-a_vendre-saint_clair_sur_l_elle-50.php

Vente Maison LOZON (Manche - 50)

Surface : 124 m²

Surface terrain : 549 m²

Chambres : 5 chambres

Prix : 208308 €

Réf : Mar -



Description détaillée :

Votre projet de construction, maison T 7 à décorer de 124 m² habitables avec son garage de 15 m². Cette habitation spacieuse est dotée d'une entrée plongeant dans un espace à vivre lumineux et optimisé, ouvert sur la cuisine. Vous trouverez également des WC au rez-de-chaussée, une salle d'eau et une chambre parentale. A l'étage, quatre belles chambres, bien délimitées, qui offrent une grande intimité ainsi qu'une salle de bain et des WC séparés. Cette maison répond aux nouvelles normes RE2020, avec son système de chauffage par pompe à chaleur aérothermie.

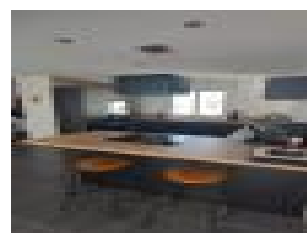
Adaptation au sol, branchement remblais, ouverture des compteurs eau et EDF et toutes les garanties et assurances obligatoires compris.

Prix de la maison : 163 620E.

Sur un terrain disponible apporté par notre partenaire foncier. Parcelle de 549m² au prix de 44 688E, frais de notaire inclus.

Photo de mise en situation non contractuelle.

Annonce visible sur <http://www.repimmo.com> sous la REF n°18175295



voir tous les détails sur ce bien http://www.repimmo.com/petite_annonces_immobiliere/18175295/maison-a_vendre-lozon-50.php

Vente Maison CHERENCE-LE-HERON (Manche - 50)

Surface : 97 m²

Surface terrain : 1002 m²

Nb pièces : 5 pièces

Chambres : 3 chambres

Prix : 180434 €

Réf : Che -



Description détaillée :

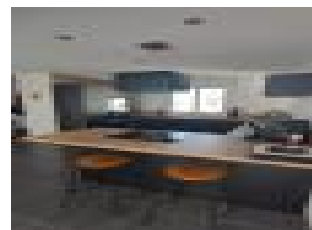
Votre projet de construction, maison plain-pied T 5 à décorer de 97 m² habitables avec son garage de 15 m². Cette habitation spacieuse est dotée d'une entrée plongeant dans un espace à vivre lumineux et optimisé, ouvert sur la cuisine. Vous trouverez également des WC au rez-de-chaussée. à l'étage, vous trouverez Trois belles chambres, bien délimitées, qui offrent une grande intimité ainsi qu'une salle de bain et des WC séparés. Cette maison répond aux nouvelles normes RE2020, avec son système de chauffage par pompe à chaleur aérothermie.

Adaptation au sol, branchement remblais, ouverture des compteurs eau et EDF et toutes les garanties et assurances obligatoires compris.

Prix de la maison : 139 410€

Sur un terrain disponible apporté par notre partenaire foncier. Parcelle de 1002m² au prix de 41024€, frais de notaire inclus. Assainissement autonome inclus. Photo de mise en situation non contractuelle.

Annnonce visible sur <http://www.repimmo.com> sous la REF n°18175294



voir tous les détails sur ce bien http://www.repimmo.com/petite_annonces_immobiliere/18175294/maison-a_vendre-cherence_le_heron-50.php

Vente Maison SAINT-GEORGES-MONTCOCQ (Manche - 50)

Surface : 124 m²

Surface terrain : 435 m²

Chambres : 5 chambres

Prix : 209807 €

Réf : St-Georges -



Description détaillée :

Votre projet de construction, maison T 7 à décorer de 124 m² habitables avec son garage de 15 m². Cette habitation spacieuse est dotée d'une entrée plongeant dans un espace à vivre lumineux et optimisé, ouvert sur la cuisine. Vous trouverez également des WC au rez-de-chaussée, une salle d'eau et une chambre parentale. A l'étage, quatre belles chambres, bien délimitées, qui offrent une grande intimité ainsi qu'une salle de bain et des WC séparés. Cette maison répond aux nouvelles normes RE2020, avec son système de chauffage par pompe à chaleur aérothermie.

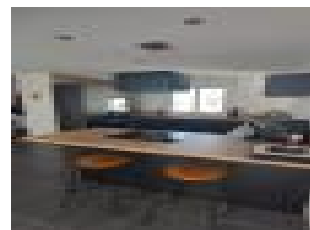
Adaptation au sol, branchement remblais, ouverture des compteurs eau et EDF et toutes les garanties et assurances obligatoires compris.

Prix de la maison : 163 620E.

Sur un terrain disponible apporté par notre partenaire foncier. Parcelle de 435m² au prix de 46187E, frais de notaire inclus.

Photo de mise en situation non contractuelle.

Annonce visible sur <http://www.repimmo.com> sous la REF n°18175293



voir tous les détails sur ce bien http://www.repimmo.com/petite_annonces_immobiliere/18175293/maison-a_vendre-saint_georges_montcocq-50.php

Vente Maison CERISY-LA-SALLE (Manche - 50)

Surface : 83 m²

Surface terrain : 435 m²

Nb pièces : 5 pièces

Chambres : 3 chambres

Prix : 189182 €

Réf : Cerisy -



Description détaillée :

Votre projet de construction, maison plain-pied T 5 à décorer de 83 m² habitables avec son garage de 14 m². Cette maison Traditionnelle spacieuse est dotée d'une entrée plongeant dans un espace à vivre lumineux et optimisé, ouvert sur la cuisine. Trois belles chambres, bien délimitées, qui offrent une grande intimité ainsi qu'une salle de bain et des WC séparés. Cette maison répond aux nouvelles normes RE2020, avec son système de chauffage par pompe à chaleur aérothermie.

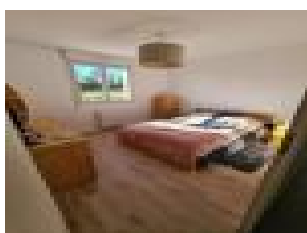
Adaptation au sol, branchement remblais, ouverture des compteurs eau et EDF et toutes les garanties et assurances obligatoires compris.

Prix de la maison : 133 120E.

Sur un terrain disponible apporté par notre partenaire foncier. Parcelle de 528m² au prix de 56 062E, frais de notaire inclus.

Photo de mise en situation non contractuelle.

Annnonce visible sur <http://www.repimmo.com> sous la REF n°18175292



voir tous les détails sur ce bien http://www.repimmo.com/petite_annonces_immobiliere/18175292/maison-a_vendre-cerisy_la_salle-50.php

Vente Maison GRAIGNES (Manche - 50)

Surface : 100 m²

Surface terrain : 568 m²

Nb pièces : 6 pièces

Chambres : 4 chambres

Prix : 179850 €

Réf : Graig -



Description détaillée :

Votre projet de construction, maison T 6 à décorer de 100 m² habitables, avec son garage de 20 m². Cette maison Traditionnelle spacieuse est dotée d'une entrée plongeant dans un espace à vivre lumineux et optimisé, ouvert sur la cuisine; Il y a également au rez de chaussée, des WC, une salle d'eau et une chambre parentale. A l'étage, trois belles chambres, bien délimitées, qui offrent une grande intimité ainsi qu'une salle de bain et des WC séparés. Cette maison répond aux nouvelles normes RE2020, avec son système de chauffage par pompe à chaleur aérothermie, son isolation renforcée et sa gestion crépusculaire des volets électriques.

Adaptation au sol, branchement reblais, ouverture des compteurs eau et EDF et toutes les garanties et assurances obligatoires compris.

Prix de la maison : 152 970E.

Sur un terrain disponible apporté par notre partenaire foncier. Parcelle de 568m² au prix de 26 880E, frais de notaire inclus.

Photo de mise en situation non contractuelle.

Annnonce visible sur <http://www.repimmo.com> sous la REF n°18175291



voir tous les détails sur ce bien http://www.repimmo.com/petite_annonces_immobiliere/18175291/maison-a_vendre-graignes-50.php

Vente Maison PONT-HEBERT (Manche - 50)

Surface : 83 m²

Surface terrain : 435 m²

Nb pièces : 5 pièces

Chambres : 3 chambres

Prix : 164547 €

Réf : PH -



Description détaillée :

Votre projet de construction, maison plain-pied T 5 à décorer de 83 m² habitables avec son garage de 14 m². Cette maison Traditionnelle spacieuse est dotée d'une entrée plongeant dans un espace à vivre lumineux et optimisé, ouvert sur la cuisine. Trois belles chambres, bien délimitées, qui offrent une grande intimité ainsi qu'une salle de bain et des WC séparés. Cette maison répond aux nouvelles normes RE2020, avec son système de chauffage par pompe à chaleur aérothermie.

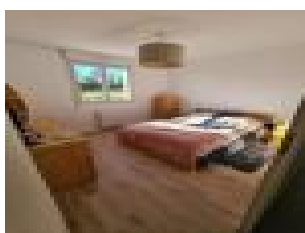
Adaptation au sol, branchement reblais, ouverture des compteurs eau et EDF et toutes les garanties et assurances obligatoires compris.

Prix de la maison : 133 120E.

Sur un terrain disponible apporté par notre partenaire foncier. Parcelle de 610m² au prix de 31 427E, frais de notaire inclus.

Photo de mise en situation non contractuelle.

Annnonce visible sur <http://www.repimmo.com> sous la REF n°18175290



voir tous les détails sur ce bien http://www.repimmo.com/petite_annonces_immobiliere/18175290/maison-a_vendre-pont_hebert-50.php

Vente Maison QUETTREVILLE-SUR-SIENNE (Manche - 50)

Surface : 70 m²

Surface terrain : 505 m²

Nb pièces : 4 pièces

Chambres : 2 chambres

Prix : 181246 €

Réf : Quet -



Description détaillée :

Votre projet de construction, maison plain-pied T 4 à décorer de 70 m² habitables avec son garage de 20 m². Cette maison Traditionnelle spacieuse est dotée d'une entrée plongeant dans un espace à vivre lumineux et optimisé, ouvert sur la cuisine. Deux belles chambres, bien délimitées, qui offrent une grande intimité ainsi qu'une salle de bain et des WC séparés. Cette maison répond aux nouvelles normes RE2020, avec son système de chauffage par pompe à chaleur aérothermie et sa gestion crépusculaire des volets électriques.

Adaptation au sol, branchement remblais, ouverture des compteurs eau et EDF et toutes les garanties et assurances obligatoires compris.

Prix de la maison : 124 320E.

Sur un terrain disponible apporté par notre partenaire foncier. Parcelle de 505m² au prix de 56 926E, frais de notaire inclus.

Photo de mise en situation non contractuelle.

Annnonce visible sur <http://www.repimmo.com> sous la REF n°18175289



voir tous les détails sur ce bien http://www.repimmo.com/petite_annonces_immobiliere/18175289/maison-a_vendre-quettreville_sur_sienne-50.php

Vente Maison SAINT-DENIS-LE-VETU (Manche - 50)

Surface : 90 m²

Surface terrain : 920 m²

Nb pièces : 5 pièces

Chambres : 3 chambres

Prix : 181982 €

Réf : S_Denis -



Description détaillée :

Votre projet de construction, maison plain-pied T 5 à décorer de 90 m² habitables avec son garage de 20 m². Cette maison Traditionnelle spacieuse est dotée d'une entrée plongeant dans un espace à vivre lumineux et optimisé, ouvert sur la cuisine. Trois belles chambres, bien délimitées, qui offrent une grande intimité ainsi qu'une salle de bain et des WC séparés. Cette maison répond aux nouvelles normes RE2020, avec son système de chauffage par pompe à chaleur aérothermie.

Adaptation au sol, branchement remblais, ouverture des compteurs eau et EDF et toutes les garanties et assurances obligatoires compris.

Prix de la maison : 141 070E.

Sur un terrain disponible apporté par notre partenaire foncier. Parcelle de 920m² au prix de 40 912E, frais de notaire inclus. Assainissement autonome inclus. Photo de mise en situation non contractuelle.

Annnonce visible sur <http://www.repimmo.com> sous la REF n°18175288



voir tous les détails sur ce bien http://www.repimmo.com/petite_annonces_immobiliere/18175288/maison-a_vendre-saint_denis_le_vetu-50.php

Vente Maison SAINT-LO (Manche - 50)

Surface : 80 m²

Surface terrain : 333 m²

Nb pièces : 5 pièces

Chambres : 3 chambres

Prix : 198698 €

Réf : St_Lo -



Description détaillée :

Votre projet de construction, maison plain-pied T 5 à décorer de 80 m² habitables avec son garage de 15 m². Cette habitation spacieuse est dotée d'une entrée plongeant dans un espace à vivre lumineux et optimisé, ouvert sur la cuisine. Vous trouverez également des WC au rez-de-chaussée. à l'étage, vous trouverez Trois belles chambres, bien délimitées, qui offrent une grande intimité ainsi qu'une salle de bain et des WC séparés. Cette maison répond aux nouvelles normes RE2020, avec son système de chauffage par pompe à chaleur aérothermie.

Adaptation au sol, branchement remblais, ouverture des compteurs eau et EDF et toutes les garanties et assurances obligatoires compris.

Prix de la maison : 131 610E.

Sur un terrain disponible apporté par notre partenaire foncier. Parcelle de 333m² au prix de 67088E, frais de notaire inclus.

Photo de mise en situation non contractuelle.

Annonce visible sur <http://www.repimmo.com> sous la REF n°18175287



voir tous les détails sur ce bien http://www.repimmo.com/petite_annonces_immobiliere/18175287/maison-a_vendre-saint_lo-50.php

Vente Maison SAVIGNY (Manche - 50)

Surface : 90 m²

Surface terrain : 702 m²

Nb pièces : 5 pièces

Chambres : 3 chambres

Prix : 190697 €

Réf : Sav -



Description détaillée :

Votre projet de construction, maison plain-pied T 5 à décorer de 90 m² habitables avec son garage de 20 m². Cette maison Traditionnelle spacieuse est dotée d'une entrée plongeant dans un espace à vivre lumineux et optimisé, ouvert sur la cuisine. Trois belles chambres, bien délimitées, qui offrent une grande intimité ainsi qu'une salle de bain et des WC séparés. Cette maison répond aux nouvelles normes RE2020, avec son système de chauffage par pompe à chaleur aérothermie.

Adaptation au sol, branchement remblais, ouverture des compteurs eau et EDF et toutes les garanties et assurances obligatoires compris.

Prix de la maison : 141 070E.

Sur un terrain disponible apporté par notre partenaire foncier. Parcelle de 702m² au prix de 49627E, frais de notaire inclus. Assainissement autonome inclus. Photo de mise en situation non contractuelle.

Annnonce visible sur <http://www.repimmo.com> sous la REF n°18175286



voir tous les détails sur ce bien http://www.repimmo.com/petite_annonces_immobiliere/18175286/maison-a_vendre-savigny-50.php

Vente Maison SAINT-MARTIN-DE-BONFOSSE (Manche - 50)

Surface : 100 m²

Surface terrain : 870 m²

Nb pièces : 6 pièces

Chambres : 4 chambres

Prix : 211690 €

Réf : St_Mart -



Description détaillée :

Votre projet de construction, maison T 6 à décorer de 100 m² habitables, avec son garage de 20 m². Cette maison Traditionnelle spacieuse est dotée d'une entrée plongeant dans un espace à vivre lumineux et optimisé, ouvert sur la cuisine; Il y a également au rez de chaussée, des WC, une salle d'eau et une chambre parentale. A l'étage, trois belles chambres, bien délimitées, qui offrent une grande intimité ainsi qu'une salle de bain et des WC séparés. Cette maison répond aux nouvelles normes RE2020, avec son système de chauffage par pompe à chaleur aérothermie, son isolation renforcée et sa gestion crépusculaire des volets électriques.

Adaptation au sol, branchement reblais, ouverture des compteurs eau et EDF et toutes les garanties et assurances obligatoires compris.

Prix de la maison : 152 970E.

Sur un terrain disponible apporté par notre partenaire foncier. Parcelle de 870m² au prix de 58 720E, frais de notaire inclus. Assainissement autonome inclus. Photo de mise en situation non contractuelle.

Annnonce visible sur <http://www.repimmo.com> sous la REF n°18175285



voir tous les détails sur ce bien http://www.repimmo.com/petite_annonces_immobiliere/18175285/maison-a_vendre-saint_martin_de_bonfosse-50.php

Vente Maison COUTANCES (Manche - 50)

Surface : 124 m²

Surface terrain : 509 m²

Chambres : 5 chambres

Prix : 225836 €

Réf : Cout -



Description détaillée :

Votre projet de construction, maison T 7 à décorer de 124 m² habitables avec son garage de 15 m². Cette habitation spacieuse est dotée d'une entrée plongeant dans un espace à vivre lumineux et optimisé, ouvert sur la cuisine. Vous trouverez également des WC au rez-de-chaussée, une salle d'eau et une chambre parentale. A l'étage, quatre belles chambres, bien délimitées, qui offrent une grande intimité ainsi qu'une salle de bain et des WC séparés. Cette maison répond aux nouvelles normes RE2020, avec son système de chauffage par pompe à chaleur aérothermie.

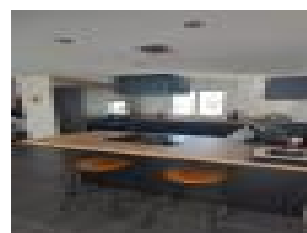
Adaptation au sol, branchement remblais, ouverture des compteurs eau et EDF et toutes les garanties et assurances obligatoires compris.

Prix de la maison : 163 620E.

Sur un terrain disponible apporté par notre partenaire foncier. Parcelle de 509m² au prix de 62 216E, frais de notaire inclus.

Photo de mise en situation non contractuelle.

Annonce visible sur <http://www.repimmo.com> sous la REF n°18175284



voir tous les détails sur ce bien http://www.repimmo.com/petite_annonces_immobiliere/18175284/maison-a_vendre-coutances-50.php

Vente Maison SAINT-PELLERIN (Manche - 50)

Surface : 90 m²

Surface terrain : 615 m²

Nb pièces : 5 pièces

Chambres : 3 chambres

Prix : 193253 €

Réf : St_Pelle -



Description détaillée :

Votre projet de construction, maison plain-pied T 5 à décorer de 90 m² habitables avec son garage de 20 m². Cette maison Traditionnelle spacieuse est dotée d'une entrée plongeant dans un espace à vivre lumineux et optimisé, ouvert sur la cuisine. Trois belles chambres, bien délimitées, qui offrent une grande intimité ainsi qu'une salle de bain et des WC séparés. Cette maison répond aux nouvelles normes RE2020, avec son système de chauffage par pompe à chaleur aérothermie.

Adaptation au sol, branchement remblais, ouverture des compteurs eau et EDF et toutes les garanties et assurances obligatoires compris.

Prix de la maison : 141 070E.

Sur un terrain disponible apporté par notre partenaire foncier. Parcelle de 615m² au prix de 52183E, frais de notaire inclus. Assainissement autonome inclus. Photo de mise en situation non contractuelle.

Annnonce visible sur <http://www.repimmo.com> sous la REF n°18175283



voir tous les détails sur ce bien http://www.repimmo.com/petite_annonces_immobiliere/18175283/maison-a_vendre-saint_pellerin-50.php

Vente Maison SAINT-JEAN-DES-CHAMPS (Manche - 50)

Surface : 83 m²

Surface terrain : 435 m²

Nb pièces : 5 pièces

Chambres : 3 chambres

Prix : 202480 €

Réf : St_Jean -



Description détaillée :

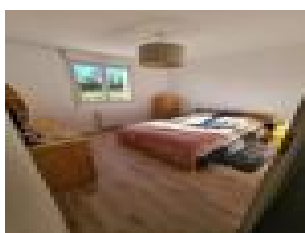
Votre projet de construction, maison plain-pied T 5 à décorer de 83 m² habitables avec son garage de 14 m². Cette maison Traditionnelle spacieuse est dotée d'une entrée plongeant dans un espace à vivre lumineux et optimisé, ouvert sur la cuisine. Trois belles chambres, bien délimitées, qui offrent une grande intimité ainsi qu'une salle de bain et des WC séparés. Cette maison répond aux nouvelles normes RE2020, avec son système de chauffage par pompe à chaleur aérothermie.

Adaptation au sol, branchement remblais, ouverture des compteurs eau et EDF et toutes les garanties et assurances obligatoires compris.

Prix de la maison : 133 120E.

Sur un terrain disponible apporté par notre partenaire foncier. Parcelle de 602m² au prix de 69360E, frais de notaire inclus. Assainissement autonome inclus. Photo de mise en situation non contractuelle.

Annnonce visible sur <http://www.repimmo.com> sous la REF n°18175282



voir tous les détails sur ce bien http://www.repimmo.com/petite_annonces_immobiliere/18175282/maison-a_vendre-saint_jean_des_champs-50.php

Vente Maison FONTENAY (Manche - 50)

Surface : 124 m²

Surface terrain : 625 m²

Chambres : 5 chambres

Prix : 177820 €

Réf : Roma -



Description détaillée :

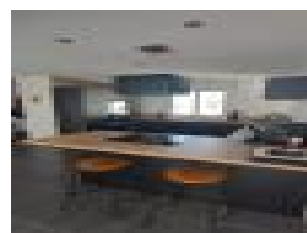
Votre projet de construction, maison T 7 à décorer de 124 m² habitables avec son garage de 15 m². Cette habitation spacieuse est dotée d'une entrée plongeant dans un espace à vivre lumineux et optimisé, ouvert sur la cuisine. Vous trouverez également des WC au rez-de-chaussée, une salle d'eau et une chambre parentale. A l'étage, quatre belles chambres, bien délimitées, qui offrent une grande intimité ainsi qu'une salle de bain et des WC séparés. Cette maison répond aux nouvelles normes RE2020, avec son système de chauffage par pompe à chaleur aérothermie.

Adaptation au sol, branchement remblais, ouverture des compteurs eau et EDF et toutes les garanties et assurances obligatoires compris.

Prix de la maison : 163 620E.

Sur un terrain disponible apporté par notre partenaire foncier. Parcelle de 625m² au prix de 14 200E, frais de notaire inclus. Assainissement autonome inclus. Photo de mise en situation non contractuelle.

Annnonce visible sur <http://www.repimmo.com> sous la REF n°18175281



voir tous les détails sur ce bien http://www.repimmo.com/petite_annonces_immobiliere/18175281/maison-a_vendre-fontenay-50.php

Vente Maison VAL-SAINT-PERE (Manche - 50)

Surface : 97 m²

Surface terrain : 659 m²

Nb pièces : 5 pièces

Chambres : 3 chambres

Prix : 232460 €

Réf : Le_Val -



Description détaillée :

Votre projet de construction, maison plain-pied T 5 à décorer de 97 m² habitables avec son garage de 15 m². Cette habitation spacieuse est dotée d'une entrée plongeant dans un espace à vivre lumineux et optimisé, ouvert sur la cuisine. Vous trouverez également des WC au rez-de-chaussée. à l'étage, vous trouverez Trois belles chambres, bien délimitées, qui offrent une grande intimité ainsi qu'une salle de bain et des WC séparés. Cette maison répond aux nouvelles normes RE2020, avec son système de chauffage par pompe à chaleur aérothermie.

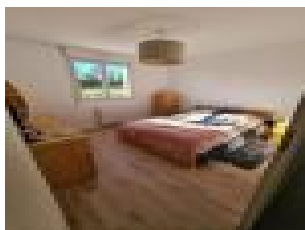
Adaptation au sol, branchement remblais, ouverture des compteurs eau et EDF et toutes les garanties et assurances obligatoires compris.

Prix de la maison : 139 410E

Sur un terrain disponible apporté par notre partenaire foncier. Parcelle de 659m² au prix de 93 050E, frais de notaire inclus.

Photo de mise en situation non contractuelle.

Annonce visible sur <http://www.repimmo.com> sous la REF n°18175280



voir tous les détails sur ce bien http://www.repimmo.com/petite_annonces_immobiliere/18175280/maison-a_vendre-val_saint_pere-50.php

Vente Maison HUDIMESNIL (Manche - 50)

Surface : 80 m²

Surface terrain : 557 m²

Nb pièces : 5 pièces

Chambres : 3 chambres

Prix : 201213 €

Réf : Hudi -



Description détaillée :

Votre projet de construction, maison plain-pied T 5 à décorer de 80 m² habitables avec son garage de 15 m². Cette habitation spacieuse est dotée d'une entrée plongeant dans un espace à vivre lumineux et optimisé, ouvert sur la cuisine. Vous trouverez également des WC au rez-de-chaussée. à l'étage, vous trouverez Trois belles chambres, bien délimitées, qui offrent une grande intimité ainsi qu'une salle de bain et des WC séparés. Cette maison répond aux nouvelles normes RE2020, avec son système de chauffage par pompe à chaleur aérothermie.

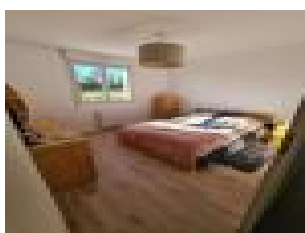
Adaptation au sol, branchement remblais, ouverture des compteurs eau et EDF et toutes les garanties et assurances obligatoires compris.

Prix de la maison : 135 710E.

Sur un terrain disponible apporté par notre partenaire foncier. Parcelle de 557m² au prix de 65 503E, frais de notaire inclus.

Photo de mise en situation non contractuelle.

Annonce visible sur <http://www.repimmo.com> sous la REF n°18175278



voir tous les détails sur ce bien http://www.repimmo.com/petite_annonces_immobiliere/18175278/maison-a_vendre-hudimesnil-50.php

Vente Maison JUILLEY (Manche - 50)

Surface : 83 m²

Surface terrain : 435 m²

Nb pièces : 5 pièces

Chambres : 3 chambres

Prix : 194720 €

Réf : Jui -



Description détaillée :

Votre projet de construction, maison plain-pied T 5 à décorer de 83 m² habitables avec son garage de 14 m². Cette maison Traditionnelle spacieuse est dotée d'une entrée plongeant dans un espace à vivre lumineux et optimisé, ouvert sur la cuisine. Trois belles chambres, bien délimitées, qui offrent une grande intimité ainsi qu'une salle de bain et des WC séparés. Cette maison répond aux nouvelles normes RE2020, avec son système de chauffage par pompe à chaleur aérothermie.

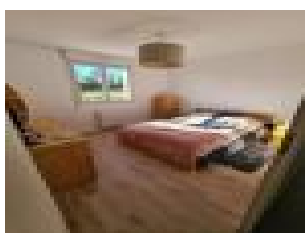
Adaptation au sol, branchement reblais, ouverture des compteurs eau et EDF et toutes les garanties et assurances obligatoires compris.

Prix de la maison : 133 120E.

Sur un terrain disponible apporté par notre partenaire foncier. Parcelle de 504m² au prix de 61 600E, frais de notaire inclus.

Photo de mise en situation non contractuelle.

Annnonce visible sur <http://www.repimmo.com> sous la REF n°18175277



voir tous les détails sur ce bien http://www.repimmo.com/petite_annonces_immobiliere/18175277/maison-a_vendre-juilley-50.php

Vente Maison SAINT-POIS (Manche - 50)

Surface : 90 m²

Surface terrain : 649 m²

Nb pièces : 5 pièces

Chambres : 3 chambres

Prix : 155535 €

Réf : St_Pois -



Description détaillée :

Votre projet de construction, maison plain-pied T 5 à décorer de 90 m² habitables avec son garage de 20 m². Cette maison Traditionnelle spacieuse est dotée d'une entrée plongeant dans un espace à vivre lumineux et optimisé, ouvert sur la cuisine. Trois belles chambres, bien délimitées, qui offrent une grande intimité ainsi qu'une salle de bain et des WC séparés. Cette maison répond aux nouvelles normes RE2020, avec son système de chauffage par pompe à chaleur aérothermie.

Adaptation au sol, branchement remblais, ouverture des compteurs eau et EDF et toutes les garanties et assurances obligatoires compris.

Prix de la maison : 141 070E.

Sur un terrain disponible apporté par notre partenaire foncier. Parcelle de 649m² au prix de 14 465E, frais de notaire inclus.

Photo de mise en situation non contractuelle.

Annnonce visible sur <http://www.repimmo.com> sous la REF n°18175276



voir tous les détails sur ce bien http://www.repimmo.com/petite_annonces_immobiliere/18175276/maison-a_vendre-saint_pois-50.php

Vente Maison MONTVIRON (Manche - 50)

Surface : 100 m²

Surface terrain : 450 m²

Nb pièces : 6 pièces

Chambres : 4 chambres

Prix : 205610 €

Réf : Montv -



Description détaillée :

Votre projet de construction, maison T 6 à décorer de 100 m² habitables, avec son garage de 20 m². Cette maison Traditionnelle spacieuse est dotée d'une entrée plongeant dans un espace à vivre lumineux et optimisé, ouvert sur la cuisine; Il y a également au rez de chaussée, des WC, une salle d'eau et une chambre parentale. A l'étage, trois belles chambres, bien délimitées, qui offrent une grande intimité ainsi qu'une salle de bain et des WC séparés. Cette maison répond aux nouvelles normes RE2020, avec son système de chauffage par pompe à chaleur aérothermie, son isolation renforcée et sa gestion crépusculaire des volets électriques.

Adaptation au sol, branchement reblais, ouverture des compteurs eau et EDF et toutes les garanties et assurances obligatoires compris.

Prix de la maison : 152 970E.

Sur un terrain disponible apporté par notre partenaire foncier. Parcelle de 450m² au prix de 52 640E, frais de notaire inclus.

Photo de mise en situation non contractuelle.

Annnonce visible sur <http://www.repimmo.com> sous la REF n°18175274



voir tous les détails sur ce bien http://www.repimmo.com/petite_annonces_immobiliere/18175274/maison-a_vendre-montviro-50.php

Vente Maison REFFUVEILLE (Manche - 50)

Surface : 97 m²

Surface terrain : 640 m²

Nb pièces : 5 pièces

Chambres : 3 chambres

Prix : 151596 €

Réf : Reff -



Description détaillée :

Votre projet de construction, maison plain-pied T 5 à décorer de 97 m² habitables avec son garage de 15 m². Cette habitation spacieuse est dotée d'une entrée plongeant dans un espace à vivre lumineux et optimisé, ouvert sur la cuisine. Vous trouverez également des WC au rez-de-chaussée. à l'étage, vous trouverez Trois belles chambres, bien délimitées, qui offrent une grande intimité ainsi qu'une salle de bain et des WC séparés. Cette maison répond aux nouvelles normes RE2020, avec son système de chauffage par pompe à chaleur aérothermie.

Adaptation au sol, branchement remblais, ouverture des compteurs eau et EDF et toutes les garanties et assurances obligatoires compris.

Prix de la maison : 139 410€

Sur un terrain disponible apporté par notre partenaire foncier. Parcelle de 640m² au prix de 12 186€, frais de notaire inclus.

Photo de mise en situation non contractuelle.

Annonce visible sur <http://www.repimmo.com> sous la REF n°18175273



voir tous les détails sur ce bien http://www.repimmo.com/petite_annonces_immobiliere/18175273/maison-a_vendre-refpuveille-50.php

Vente Maison HERENGUERVILLE (Manche - 50)

Surface : 117 m²

Surface terrain : 845 m²

Surface séjour : 44 m²

Nb pièces : 5 pièces

Chambres : 4 chambres

Prix : 221740 €

Réf : Her -



Description détaillée :

Votre projet de construction, maison T 6 à décorer de 117m² habitables avec son garage de 15 m². Cette habitation spacieuse est dotée d'une entrée plongeant dans un espace à vivre lumineux et optimisé, ouvert sur la cuisine. Il y a également au rez de chaussée, des WC , une salle d'eau et une chambre parentale. A l'étage, trois belles chambres, bien délimitées, qui offrent une grande intimité ainsi qu'une salle de bain et des WC séparés. Cette maison répond aux nouvelles normes RE2020, avec son système de chauffage par pompe à chaleur aérothermie.

Adaptation au sol, branchement remblais, ouverture des compteurs eau et EDF et toutes les garanties et assurances obligatoires compris.

Prix de la maison : 157 420E.

Sur un terrain disponible apporté par notre partenaire foncier. Parcelle de 845m² au prix de 64 320E, frais de notaire inclus. Assainissement autonome inclus. Photo de mise en situation non contractuelle.

Annnonce visible sur <http://www.repimmo.com> sous la REF n°18175272



voir tous les détails sur ce bien http://www.repimmo.com/petite_annonces_immobiliere/18175272/maison-a_vendre-herenguer ville-50.php

Vente Maison MONTBRAY (Manche - 50)

Surface : 97 m²

Surface terrain : 710 m²

Nb pièces : 5 pièces

Chambres : 3 chambres

Prix : 168987 €

Réf : Montbray -



Description détaillée :

Votre projet de construction, maison plain-pied T 5 à décorer de 97 m² habitables avec son garage de 15 m². Cette habitation spacieuse est dotée d'une entrée plongeant dans un espace à vivre lumineux et optimisé, ouvert sur la cuisine. Vous trouverez également des WC au rez-de-chaussée. à l'étage, vous trouverez Trois belles chambres, bien délimitées, qui offrent une grande intimité ainsi qu'une salle de bain et des WC séparés. Cette maison répond aux nouvelles normes RE2020, avec son système de chauffage par pompe à chaleur aérothermie.

Adaptation au sol, branchement remblais, ouverture des compteurs eau et EDF et toutes les garanties et assurances obligatoires compris.

Prix de la maison : 139 410E

Sur un terrain disponible apporté par notre partenaire foncier. Parcelle de 710m² au prix de 29 577E, frais de notaire inclus.

Photo de mise en situation non contractuelle.

Annnonce visible sur <http://www.repimmo.com> sous la REF n°18143507

Vente Maison CHERIS (Manche - 50)

Surface : 97 m²

Surface terrain : 529 m²

Nb pièces : 5 pièces

Chambres : 3 chambres

Prix : 182158 €

Réf : Duc -



Description détaillée :

Votre projet de construction, maison plain-pied T 5 à décorer de 97 m² habitables avec son garage de 15 m². Cette habitation spacieuse est dotée d'une entrée plongeant dans un espace à vivre lumineux et optimisé, ouvert sur la cuisine. Vous trouverez également des WC au rez-de-chaussée. à l'étage, vous trouverez Trois belles chambres, bien délimitées, qui offrent une grande intimité ainsi qu'une salle de bain et des WC séparés. Cette maison répond aux nouvelles normes RE2020, avec son système de chauffage par pompe à chaleur aérothermie.

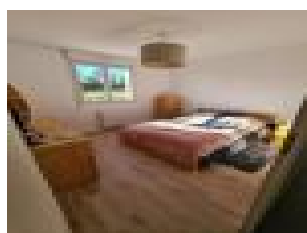
Adaptation au sol, branchement remblais, ouverture des compteurs eau et EDF et toutes les garanties et assurances obligatoires compris.

Prix de la maison : 139 410€

Sur un terrain disponible apporté par notre partenaire foncier. Parcelle de 529m² au prix de 42 748€, frais de notaire inclus.

Photo de mise en situation non contractuelle.

Annonce visible sur <http://www.repimmo.com> sous la REF n°18121845



voir tous les détails sur ce bien http://www.repimmo.com/petite_annonces_immobiliere/18121845/maison-a_vendre-cheris-50.php

Vente Maison REMILLY-SUR-LOZON (Manche - 50)

Surface : 100 m²

Surface terrain : 616 m²

Nb pièces : 6 pièces

Chambres : 4 chambres

Prix : 179770 €

Réf : 160407-174843_D67571 -



Description détaillée :

Votre projet de construction, maison T 6 à décorer de 100 m² habitables, avec son garage de 20 m². Cette maison Traditionnelle spacieuse est dotée d'une entrée plongeant dans un espace à vivre lumineux et optimisé, ouvert sur la cuisine; Il y a également au rez de chaussée, des WC, une salle d'eau et une chambre parentale. A l'étage, trois belles chambres, bien délimitées, qui offrent une grande intimité ainsi qu'une salle de bain et des WC séparés. Cette maison répond aux nouvelles normes RE2020, avec son système de chauffage par pompe à chaleur aérothermie, son isolation renforcée et sa gestion crépusculaire des volets électriques.

Adaptation au sol, branchement reblais, ouverture des compteurs eau et EDF et toutes les garanties et assurances obligatoires compris.

Prix de la maison : 152 970E.

Sur un terrain disponible apporté par notre partenaire foncier. Parcelle de 616m² au prix de 26 800E, frais de notaire inclus. Assainissement autonome inclus. Photo de mise en situation non contractuelle.

Annonce visible sur <http://www.repimmo.com> sous la REF n°18121844



voir tous les détails sur ce bien http://www.repimmo.com/petite_annonces_immobiliere/18121844/maison-a_vendre-remilly_sur_lozon-50.php

Vente Maison FLEURY (Manche - 50)

Surface : 80 m²

Surface terrain : 606 m²

Nb pièces : 5 pièces

Chambres : 3 chambres

Prix : 175048 €

Réf : Fleury -



Description détaillée :

Votre projet de construction, maison plain-pied T 5 à décorer de 80 m² habitables avec son garage de 15 m². Cette habitation spacieuse est dotée d'une entrée plongeant dans un espace à vivre lumineux et optimisé, ouvert sur la cuisine. Vous trouverez également des WC au rez-de-chaussée. à l'étage, vous trouverez Trois belles chambres, bien délimitées, qui offrent une grande intimité ainsi qu'une salle de bain et des WC séparés. Cette maison répond aux nouvelles normes RE2020, avec son système de chauffage par pompe à chaleur aérothermie.

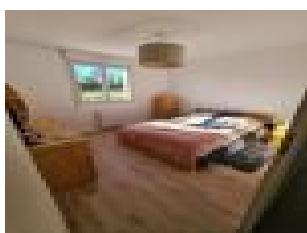
Adaptation au sol, branchement remblais, ouverture des compteurs eau et EDF et toutes les garanties et assurances obligatoires compris.

Prix de la maison : 131 610E.

Sur un terrain disponible apporté par notre partenaire foncier. Parcelle de 606m² au prix de 43 438E, frais de notaire inclus.

Photo de mise en situation non contractuelle.

Annonce visible sur <http://www.repimmo.com> sous la REF n°18121843



voir tous les détails sur ce bien http://www.repimmo.com/petite_annonces_immobiliere/18121843/maison-a_vendre-fleury-50.php

Vente Maison SAINT-GERMAIN-D'ELLE (Manche - 50)

Surface : 80 m²

Surface terrain : 475 m²

Nb pièces : 5 pièces

Chambres : 3 chambres

Prix : 176674 €

Réf : Sjde -



Description détaillée :

Votre projet de construction, maison plain-pied T 5 à décorer de 80 m² habitables avec son garage de 15 m². Cette habitation spacieuse est dotée d'une entrée plongeant dans un espace à vivre lumineux et optimisé, ouvert sur la cuisine. Vous trouverez également des WC au rez-de-chaussée. à l'étage, vous trouverez Trois belles chambres, bien délimitées, qui offrent une grande intimité ainsi qu'une salle de bain et des WC séparés. Cette maison répond aux nouvelles normes RE2020, avec son système de chauffage par pompe à chaleur aérothermie.

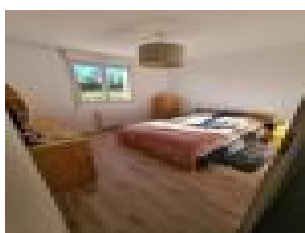
Adaptation au sol, branchement remblais, ouverture des compteurs eau et EDF et toutes les garanties et assurances obligatoires compris.

Prix de la maison : 135 710E.

Sur un terrain disponible apporté par notre partenaire foncier. Parcelle de 475m² au prix de 40 964E, frais de notaire inclus.

Photo de mise en situation non contractuelle.

Annonce visible sur <http://www.repimmo.com> sous la REF n°18121842



voir tous les détails sur ce bien http://www.repimmo.com/petite_annonces_immobiliere/18121842/maison-a_vendre-saint_germain_d_elle-50.php

Vente Maison GAVRAY (Manche - 50)

Surface : 83 m²

Surface terrain : 435 m²

Nb pièces : 5 pièces

Chambres : 3 chambres

Prix : 170846 €

Réf : Gav -



Description détaillée :

Votre projet de construction, maison plain-pied T 5 à décorer de 83 m² habitables avec son garage de 14 m². Cette maison Traditionnelle spacieuse est dotée d'une entrée plongeant dans un espace à vivre lumineux et optimisé, ouvert sur la cuisine. Trois belles chambres, bien délimitées, qui offrent une grande intimité ainsi qu'une salle de bain et des WC séparés. Cette maison répond aux nouvelles normes RE2020, avec son système de chauffage par pompe à chaleur aérothermie.

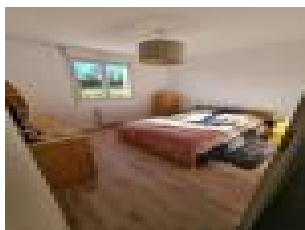
Adaptation au sol, branchement remblais, ouverture des compteurs eau et EDF et toutes les garanties et assurances obligatoires compris.

Prix de la maison : 133 120E.

Sur un terrain disponible apporté par notre partenaire foncier. Parcelle de 401m² au prix de 37 726E, frais de notaire inclus.

Photo de mise en situation non contractuelle.

Annonce visible sur <http://www.repimmo.com> sous la REF n°18121841



voir tous les détails sur ce bien http://www.repimmo.com/petite_annonces_immobiliere/18121841/maison-a_vendre-gavray-50.php

Vente Maison SARTILLY (Manche - 50)

Surface : 83 m²

Surface terrain : 435 m²

Nb pièces : 5 pièces

Chambres : 3 chambres

Prix : 194720 €

Réf : Sarti -



Description détaillée :

Votre projet de construction, maison plain-pied T 5 à décorer de 83 m² habitables avec son garage de 14 m². Cette maison Traditionnelle spacieuse est dotée d'une entrée plongeant dans un espace à vivre lumineux et optimisé, ouvert sur la cuisine. Trois belles chambres, bien délimitées, qui offrent une grande intimité ainsi qu'une salle de bain et des WC séparés. Cette maison répond aux nouvelles normes RE2020, avec son système de chauffage par pompe à chaleur aérothermie.

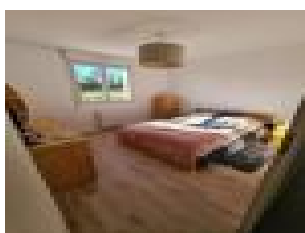
Adaptation au sol, branchement reblais, ouverture des compteurs eau et EDF et toutes les garanties et assurances obligatoires compris.

Prix de la maison : 133 120E.

Sur un terrain disponible apporté par notre partenaire foncier. Parcelle de 492m² au prix de 61 600E, frais de notaire inclus.

Photo de mise en situation non contractuelle.

Annnonce visible sur <http://www.repimmo.com> sous la REF n°18109042



voir tous les détails sur ce bien http://www.repimmo.com/petite_annonces_immobiliere/18109042/maison-a_vendre-sartilly-50.php

Vente Maison GATHEMO (Manche - 50)

Surface : 83 m²

Surface terrain : 435 m²

Nb pièces : 5 pièces

Chambres : 3 chambres

Prix : 143549 €

Réf : Gat -



Description détaillée :

Votre projet de construction, maison plain-pied T 5 à décorer de 83 m² habitables avec son garage de 14 m². Cette maison Traditionnelle spacieuse est dotée d'une entrée plongeant dans un espace à vivre lumineux et optimisé, ouvert sur la cuisine. Trois belles chambres, bien délimitées, qui offrent une grande intimité ainsi qu'une salle de bain et des WC séparés. Cette maison répond aux nouvelles normes RE2020, avec son système de chauffage par pompe à chaleur aérothermie.

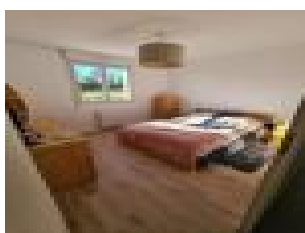
Adaptation au sol, branchement reblais, ouverture des compteurs eau et EDF et toutes les garanties et assurances obligatoires compris.

Prix de la maison : 133 120E.

Sur un terrain disponible apporté par notre partenaire foncier. Parcelle de 1116m² au prix de 10 429E, frais de notaire inclus.

Photo de mise en situation non contractuelle.

Annnonce visible sur <http://www.repimmo.com> sous la REF n°18109041



voir tous les détails sur ce bien http://www.repimmo.com/petite_annonces_immobiliere/18109041/maison-a_vendre-gathemo-50.php

Vente Maison ISIGNY-LE-BUAT (Manche - 50)

Surface : 80 m²

Surface terrain : 424 m²

Nb pièces : 5 pièces

Chambres : 3 chambres

Prix : 157080 €

Réf : Isigny-le-Buat -



Description détaillée :

Votre projet de construction, maison plain-pied T 5 à décorer de 80 m² habitables avec son garage de 15 m². Cette habitation spacieuse est dotée d'une entrée plongeant dans un espace à vivre lumineux et optimisé, ouvert sur la cuisine. Vous trouverez également des WC au rez-de-chaussée. à l'étage, vous trouverez Trois belles chambres, bien délimitées, qui offrent une grande intimité ainsi qu'une salle de bain et des WC séparés. Cette maison répond aux nouvelles normes RE2020, avec son système de chauffage par pompe à chaleur aérothermie.

Adaptation au sol, branchement remblais, ouverture des compteurs eau et EDF et toutes les garanties et assurances obligatoires compris.

Prix de la maison : 135 710E.

Sur un terrain disponible apporté par notre partenaire foncier. Parcelle de 424m² au prix de 21 370E, frais de notaire inclus.

Photo de mise en situation non contractuelle.

Annnonce visible sur <http://www.repimmo.com> sous la REF n°18106352

Vente Maison PARIGNY (Manche - 50)

Surface : 83 m²

Surface terrain : 435 m²

Nb pièces : 5 pièces

Chambres : 3 chambres

Prix : 148438 €

Réf : GrandP -



Description détaillée :

Votre projet de construction, maison plain-pied T 5 à décorer de 83 m² habitables avec son garage de 14 m². Cette maison Traditionnelle spacieuse est dotée d'une entrée plongeant dans un espace à vivre lumineux et optimisé, ouvert sur la cuisine. Trois belles chambres, bien délimitées, qui offrent une grande intimité ainsi qu'une salle de bain et des WC séparés. Cette maison répond aux nouvelles normes RE2020, avec son système de chauffage par pompe à chaleur aérothermie.

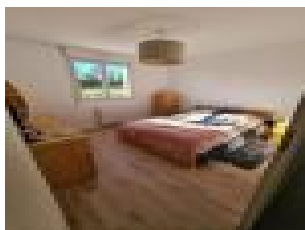
Adaptation au sol, branchement remblais, ouverture des compteurs eau et EDF et toutes les garanties et assurances obligatoires compris.

Prix de la maison : 133 120E.

Sur un terrain disponible apporté par notre partenaire foncier. Parcelle de 405m² au prix de 15 318E, frais de notaire inclus.

Photo de mise en situation non contractuelle.

Annnonce visible sur <http://www.repimmo.com> sous la REF n°18092492



voir tous les détails sur ce bien http://www.repimmo.com/petite_annonces_immobiliere/18092492/maison-a_vendre-parigny-50.php

Vente Maison GUILBERVILLE (Manche - 50)

Surface : 83 m²

Surface terrain : 435 m²

Nb pièces : 5 pièces

Chambres : 3 chambres

Prix : 166608 €

Réf : Guilb -



Description détaillée :

Votre projet de construction, maison plain-pied T 5 à décorer de 83 m² habitables avec son garage de 14 m². Cette maison Traditionnelle spacieuse est dotée d'une entrée plongeant dans un espace à vivre lumineux et optimisé, ouvert sur la cuisine. Trois belles chambres, bien délimitées, qui offrent une grande intimité ainsi qu'une salle de bain et des WC séparés. Cette maison répond aux nouvelles normes RE2020, avec son système de chauffage par pompe à chaleur aérothermie.

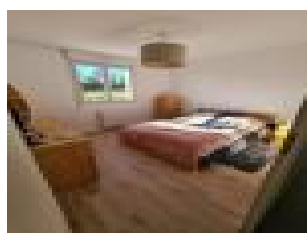
Adaptation au sol, branchement reblais, ouverture des compteurs eau et EDF et toutes les garanties et assurances obligatoires compris.

Prix de la maison : 133 120E.

Sur un terrain disponible apporté par notre partenaire foncier. Parcelle de 441m² au prix de 33 488E, frais de notaire inclus.

Photo de mise en situation non contractuelle.

Annnonce visible sur <http://www.repimmo.com> sous la REF n°18084519



voir tous les détails sur ce bien http://www.repimmo.com/petite_annonces_immobiliere/18084519/maison-a_vendre-guilberville-50.php

Vente Maison MEAUFFE (Manche - 50)

Surface : 70 m²

Surface terrain : 575 m²

Nb pièces : 4 pièces

Chambres : 2 chambres

Prix : 152656 €

Réf : La_M -



Description détaillée :

Votre projet de construction, maison plain-pied T 4 à décorer de 70 m² habitables avec son garage de 20 m². Cette maison Traditionnelle spacieuse est dotée d'une entrée plongeant dans un espace à vivre lumineux et optimisé, ouvert sur la cuisine. Deux belles chambres, bien délimitées, qui offrent une grande intimité ainsi qu'une salle de bain et des WC séparés. Cette maison répond aux nouvelles normes RE2020, avec son système de chauffage par pompe à chaleur aérothermie et sa gestion crépusculaire des volets électriques.

Adaptation au sol, branchement remblais, ouverture des compteurs eau et EDF et toutes les garanties et assurances obligatoires compris.

Prix de la maison : 124 320E.

Sur un terrain disponible apporté par notre partenaire foncier. Parcelle de 575m² au prix de 28 336E, frais de notaire inclus.

Photo de mise en situation non contractuelle.

Annnonce visible sur <http://www.repimmo.com> sous la REF n°18084518



voir tous les détails sur ce bien http://www.repimmo.com/petite_annonces_immobiliere/18084518/maison-a_vendre-meauffe-50.php

Vente Maison SAINTE-SUZANNE-SUR-VIRE (Manche - 50)

Surface : 100 m²

Surface terrain : 928 m²

Nb pièces : 6 pièces

Chambres : 4 chambres

Prix : 212800 €

Réf : Ste_Suzanne -



Description détaillée :

Votre projet de construction, maison T 6 à décorer de 100 m² habitables, avec son garage de 20 m². Cette maison Traditionnelle spacieuse est dotée d'une entrée plongeant dans un espace à vivre lumineux et optimisé, ouvert sur la cuisine; Il y a également au rez de chaussée, des WC, une salle d'eau et une chambre parentale. A l'étage, trois belles chambres, bien délimitées, qui offrent une grande intimité ainsi qu'une salle de bain et des WC séparés. Cette maison répond aux nouvelles normes RE2020, avec son système de chauffage par pompe à chaleur aérothermie, son isolation renforcée et sa gestion crépusculaire des volets électriques.

Adaptation au sol, branchement reblais, ouverture des compteurs eau et EDF et toutes les garanties et assurances obligatoires compris.

Prix de la maison : 152 970E.

Sur un terrain disponible apporté par notre partenaire foncier. Parcelle de 928m² au prix de 59 830E, frais de notaire inclus.

Photo de mise en situation non contractuelle.

Annonce visible sur <http://www.repimmo.com> sous la REF n°18084517



voir tous les détails sur ce bien http://www.repimmo.com/petite_annonces_immobiliere/18084517/maison-a_vendre-sainte_suzanne_sur_vire-50.php

Vente Maison COUDEVILLE-SUR-MER (Manche - 50)

Surface : 124 m²

Surface terrain : 507 m²

Chambres : 5 chambres

Prix : 249567 €

Réf : Coudeville -



Description détaillée :

Votre projet de construction, maison T 7 à décorer de 124 m² habitables avec son garage de 15 m². Cette habitation spacieuse est dotée d'une entrée plongeant dans un espace à vivre lumineux et optimisé, ouvert sur la cuisine. Vous trouverez également des WC au rez-de-chaussée, une salle d'eau et une chambre parentale. A l'étage, quatre belles chambres, bien délimitées, qui offrent une grande intimité ainsi qu'une salle de bain et des WC séparés. Cette maison répond aux nouvelles normes RE2020, avec son système de chauffage par pompe à chaleur aérothermie.

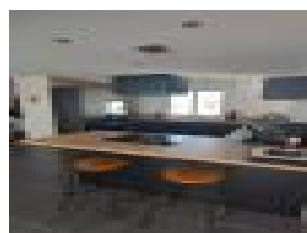
Adaptation au sol, branchement remblais, ouverture des compteurs eau et EDF et toutes les garanties et assurances obligatoires compris.

Prix de la maison : 163 620E.

Sur un terrain disponible apporté par notre partenaire foncier. Parcelle de 507m² au prix de 85 947E, frais de notaire inclus.

Photo de mise en situation non contractuelle.

Annonce visible sur <http://www.repimmo.com> sous la REF n°18084516



voir tous les détails sur ce bien http://www.repimmo.com/petite_annonces_immobiliere/18084516/maison-a_vendre-coudeville_sur_mer-50.php

Vente Maison ROUFFIGNY (Manche - 50)

Surface : 97 m²

Surface terrain : 522 m²

Nb pièces : 5 pièces

Chambres : 3 chambres

Prix : 181074 €

Réf : Villed -



Description détaillée :

Votre projet de construction, maison plain-pied T 5 à décorer de 97 m² habitables avec son garage de 15 m². Cette habitation spacieuse est dotée d'une entrée plongeant dans un espace à vivre lumineux et optimisé, ouvert sur la cuisine. Vous trouverez également des WC au rez-de-chaussée. à l'étage, vous trouverez Trois belles chambres, bien délimitées, qui offrent une grande intimité ainsi qu'une salle de bain et des WC séparés. Cette maison répond aux nouvelles normes RE2020, avec son système de chauffage par pompe à chaleur aérothermie.

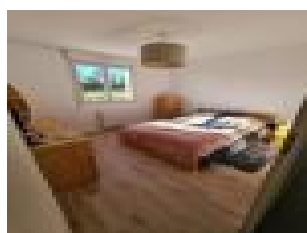
Adaptation au sol, branchement remblais, ouverture des compteurs eau et EDF et toutes les garanties et assurances obligatoires compris.

Prix de la maison : 139 410€

Sur un terrain disponible apporté par notre partenaire foncier. Parcelle de 522m² au prix de 41 664€, frais de notaire inclus.

Photo de mise en situation non contractuelle.

Annonce visible sur <http://www.repimmo.com> sous la REF n°18084515



voir tous les détails sur ce bien http://www.repimmo.com/petite_annonces_immobiliere/18084515/maison-a_vendre-rouffigny-50.php

Vente Maison ANCTOVILLE-SUR-BOSCQ (Manche - 50)

Surface : 80 m²

Surface terrain : 456 m²

Nb pièces : 5 pièces

Chambres : 3 chambres

Prix : 218433 €

Réf : Ancto -



Description détaillée :

Votre projet de construction, maison plain-pied T 5 à décorer de 80 m² habitables avec son garage de 15 m². Cette habitation spacieuse est dotée d'une entrée plongeant dans un espace à vivre lumineux et optimisé, ouvert sur la cuisine. Vous trouverez également des WC au rez-de-chaussée. à l'étage, vous trouverez Trois belles chambres, bien délimitées, qui offrent une grande intimité ainsi qu'une salle de bain et des WC séparés. Cette maison répond aux nouvelles normes RE2020, avec son système de chauffage par pompe à chaleur aérothermie.

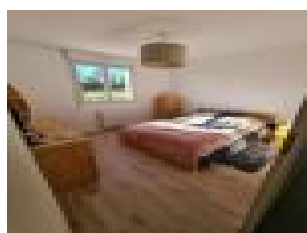
Adaptation au sol, branchement remblais, ouverture des compteurs eau et EDF et toutes les garanties et assurances obligatoires compris.

Prix de la maison : 131 610E.

Sur un terrain disponible apporté par notre partenaire foncier. Parcelle de 456m² au prix de 86 823E, frais de notaire inclus.

Photo de mise en situation non contractuelle.

Annonce visible sur <http://www.repimmo.com> sous la REF n°18084514



voir tous les détails sur ce bien http://www.repimmo.com/petite_annonces_immobiliere/18084514/maison-a_vendre-anctoville_sur_boscq-50.php

Vente Maison MOYON (Manche - 50)

Surface : 80 m²

Surface terrain : 375 m²

Nb pièces : 5 pièces

Chambres : 3 chambres

Prix : 164538 €

Réf : Moy -



Description détaillée :

Votre projet de construction, maison plain-pied T 5 à décorer de 80 m² habitables avec son garage de 15 m². Cette habitation spacieuse est dotée d'une entrée plongeant dans un espace à vivre lumineux et optimisé, ouvert sur la cuisine. Vous trouverez également des WC au rez-de-chaussée. à l'étage, vous trouverez Trois belles chambres, bien délimitées, qui offrent une grande intimité ainsi qu'une salle de bain et des WC séparés. Cette maison répond aux nouvelles normes RE2020, avec son système de chauffage par pompe à chaleur aérothermie.

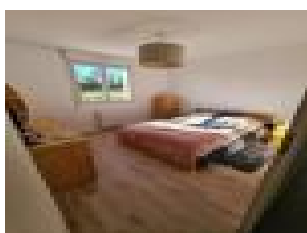
Adaptation au sol, branchement remblais, ouverture des compteurs eau et EDF et toutes les garanties et assurances obligatoires compris.

Prix de la maison : 131 610E.

Sur un terrain disponible apporté par notre partenaire foncier. Parcelle de 375m² au prix de 32 928E, frais de notaire inclus.

Photo de mise en situation non contractuelle.

Annonce visible sur <http://www.repimmo.com> sous la REF n°18084513



voir tous les détails sur ce bien http://www.repimmo.com/petite_annonces_immobiliere/18084513/maison-a_vendre-moyon-50.php

Vente Maison TOURVILLE-SUR-SIENNE (Manche - 50)

Surface : 83 m²

Surface terrain : 435 m²

Nb pièces : 5 pièces

Chambres : 3 chambres

Prix : 207751 €

Réf : Tourv -



Description détaillée :

Votre projet de construction, maison plain-pied T 5 à décorer de 83 m² habitables avec son garage de 14 m². Cette maison Traditionnelle spacieuse est dotée d'une entrée plongeant dans un espace à vivre lumineux et optimisé, ouvert sur la cuisine. Trois belles chambres, bien délimitées, qui offrent une grande intimité ainsi qu'une salle de bain et des WC séparés. Cette maison répond aux nouvelles normes RE2020, avec son système de chauffage par pompe à chaleur aérothermie.

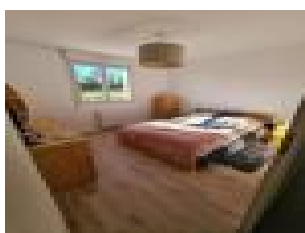
Adaptation au sol, branchement remblais, ouverture des compteurs eau et EDF et toutes les garanties et assurances obligatoires compris.

Prix de la maison : 133 120E.

Sur un terrain disponible apporté par notre partenaire foncier. Parcelle de 549m² au prix de 74 631E, frais de notaire inclus.

Photo de mise en situation non contractuelle.

Annnonce visible sur <http://www.repimmo.com> sous la REF n°18084511



voir tous les détails sur ce bien http://www.repimmo.com/petite_annonces_immobiliere/18084511/maison-a_vendre-tourville_sur_sienne-50.php

Vente Maison MUNEVILLE-LE-BINGARD (Manche - 50)

Surface : 80 m²

Surface terrain : 633 m²

Nb pièces : 5 pièces

Chambres : 3 chambres

Prix : 167058 €

Réf : Munev -



Description détaillée :

Votre projet de construction, maison plain-pied T 5 à décorer de 80 m² habitables avec son garage de 15 m². Cette habitation spacieuse est dotée d'une entrée plongeant dans un espace à vivre lumineux et optimisé, ouvert sur la cuisine. Vous trouverez également des WC au rez-de-chaussée. à l'étage, vous trouverez Trois belles chambres, bien délimitées, qui offrent une grande intimité ainsi qu'une salle de bain et des WC séparés. Cette maison répond aux nouvelles normes RE2020, avec son système de chauffage par pompe à chaleur aérothermie.

Adaptation au sol, branchement remblais, ouverture des compteurs eau et EDF et toutes les garanties et assurances obligatoires compris.

Prix de la maison : 131 610E.

Sur un terrain disponible apporté par notre partenaire foncier. Parcelle de 633m² au prix de 35 448E, frais de notaire inclus.

Photo de mise en situation non contractuelle.

Annnonce visible sur <http://www.repimmo.com> sous la REF n°18084509



voir tous les détails sur ce bien http://www.repimmo.com/petite_annonces_immobiliere/18084509/maison-a_vendre-muneville_le_bingard-50.php

Vente Maison MESNIL-ROUXELIN (Manche - 50)

Surface : 97 m²

Surface terrain : 496 m²

Nb pièces : 5 pièces

Chambres : 3 chambres

Prix : 172671 €

Réf : Le-Mesnil-R -



Description détaillée :

Votre projet de construction, maison plain-pied T 5 à décorer de 97 m² habitables avec son garage de 15 m². Cette habitation spacieuse est dotée d'une entrée plongeant dans un espace à vivre lumineux et optimisé, ouvert sur la cuisine. Vous trouverez également des WC au rez-de-chaussée. à l'étage, vous trouverez Trois belles chambres, bien délimitées, qui offrent une grande intimité ainsi qu'une salle de bain et des WC séparés. Cette maison répond aux nouvelles normes RE2020, avec son système de chauffage par pompe à chaleur aérothermie.

Adaptation au sol, branchement remblais, ouverture des compteurs eau et EDF et toutes les garanties et assurances obligatoires compris.

Prix de la maison : 139 410€

Sur un terrain disponible apporté par notre partenaire foncier. Parcelle de 521m² au prix de 33 261€, frais de notaire inclus.

Photo de mise en situation non contractuelle.

Annonce visible sur <http://www.repimmo.com> sous la REF n°18084508



voir tous les détails sur ce bien http://www.repimmo.com/petite_annonces_immobiliere/18084508/maison-a_vendre_mesnil_rouxelin-50.php

Vente Maison NICORPS (Manche - 50)

Surface : 97 m²

Surface terrain : 709 m²

Nb pièces : 5 pièces

Chambres : 3 chambres

Prix : 187410 €

Réf : Nic -



Description détaillée :

Votre projet de construction, maison plain-pied T 5 à décorer de 97 m² habitables avec son garage de 15 m². Cette habitation spacieuse est dotée d'une entrée plongeant dans un espace à vivre lumineux et optimisé, ouvert sur la cuisine. Vous trouverez également des WC au rez-de-chaussée. à l'étage, vous trouverez Trois belles chambres, bien délimitées, qui offrent une grande intimité ainsi qu'une salle de bain et des WC séparés. Cette maison répond aux nouvelles normes RE2020, avec son système de chauffage par pompe à chaleur aérothermie.

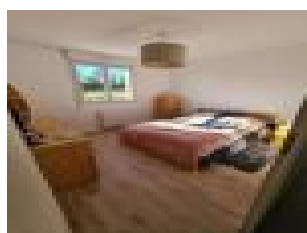
Adaptation au sol, branchement remblais, ouverture des compteurs eau et EDF et toutes les garanties et assurances obligatoires compris.

Prix de la maison : 139 410€

Sur un terrain disponible apporté par notre partenaire foncier. Parcelle de 709m² au prix de 48 000€, frais de notaire inclus.

Photo de mise en situation non contractuelle.

Annonce visible sur <http://www.repimmo.com> sous la REF n°18084506



voir tous les détails sur ce bien http://www.repimmo.com/petite_annonces_immobiliere/18084506/maison-a_vendre-nicorps-50.php