

**DOM'IMMO**

**2 place Docteur Roclore 21210 SAULIEU**

**Tel : 03.80.64.26.10**

**E-Mail : [francois@dom-immo.fr](mailto:francois@dom-immo.fr)**

## Vente Maison MOLPHEY ( Cote d'or - 21 )

Surface : 99 m2

Chambres : 3 chambres

Prix : 99000 €

Réf : 4578 -



### Description détaillée :

En exclusivité, À Molphey, près de Saulieu dans le Morvan, ce presbytère authentique offre un cadre paisible et de nombreuses possibilités de rénovation.

Entrée : Petite verrière lumineuse servant de hall d'entrée.

L'entrée dessert les 3 principales parties de la maison. A gauche une porte donne vers la salle à manger et la cuisine.

A droite, une porte donne accès au salon et à deux chambres.

Au centre, une porte d'accès aux combles et un petit couloir qui dessert les WC, la salle d'eau et une dernière chambre.

Sur la gauche du dégagement, une salle à manger avec insert bois qui ouvre sur une cuisine. L'insert est gainé et distribue également de la chaleur dans le couloir des toilettes/salle d'eau/chambre

Grand Séjour : À droite de l'entrée, lumineux avec plafond à poutres apparentes, rangements intégrés, et un espace pour un poêle à bois ou à pellets. Porte fenêtre ouvrant sur le jardin.

Il donne accès à deux petites chambres.

Cuisine : Permet d'accéder à un double garage avec une fosse de maintenance, et un second garage pouvant accueillir au total trois véhicules.

Menuiserie : Double vitrage en bois.

Chauffage : Poêle (à poser) qui va chauffer le salon et deux chambres. Insert qui chauffe le reste de la maison. Un radiateur électrique est présent dans la 3ème chambre.

Sol : Carrelage partout.

Volets : Métalliques pliants.

Combles : Aménageables avec dalle en béton.

Caves : Une première petite cave voutée et une grande cave voutée dans laquelle on se tient debout (environ 3 m x 5,5 m).

**Cabanon :** Un grand cabanon de jardin métallique.

**Extérieur :**

Terrain clôturé avec de nombreux arbres fruitiers (pommiers, cerisiers, pruniers, poiriers), rosiers, rhubarbes, framboises et fraises.

**Localisation :**

Village paisible de Molphey, proche de Saulieu et du cadre naturel du Morvan.

**Visite :**

Pour plus d'informations ou pour organiser une visite, contactez nous. Une visite 360° est disponible sur simple demande pour vous aider à mieux

Annnonce visible sur <http://www.repimmo.com> sous la REF n°17643740



voir tous les détails sur ce bien [http://www.repimmo.com/petite\\_annonces\\_immobiliere/17643740/maison-a\\_vendre-molphey-21.php](http://www.repimmo.com/petite_annonces_immobiliere/17643740/maison-a_vendre-molphey-21.php)

## Vente Maison MON TSAUCHE-LES-SETTONS ( Nièvre - 58 )

Surface : 130 m<sup>2</sup>

Surface terrain : 2113 m<sup>2</sup>

Surface séjour : 34 m<sup>2</sup>

Nb pièces : 6 pièces

Chambres : 4 chambres

Prix : 129000 €

Réf : 4582 -



### Description détaillée :

Exclusivité/Bourgogne, Parc du Morvan à seulement 10 mn du lac des Settons, en position dominante, belle maison de campagne 117 m<sup>2</sup> env à rénover sur plus de 2000 m<sup>2</sup> de terrain comprenant : entrée sur séjour 34 m<sup>2</sup> env avec poutres, tomettes et cheminée, deux chambres, cuisine, salle d'eau et wc.

Depuis la cuisine, un escalier d'accès à un premier grenier 13 m<sup>2</sup> env.

Depuis le séjour accès à l'ancienne grange aujourd'hui à usage de garage/atelier 36 m<sup>2</sup> env et accès à deux grandes chambres (24 et 27 m<sup>2</sup> env) aménagées dans l'ancienne étable.

Grand grenier aménageable sur l'ensemble soit 130 m<sup>2</sup> env de potentiel d'agrandissement. Cave.

Chauffage centrale gaz et tout à l'égout.

Terrain attenant d'environ 2113 m<sup>2</sup> (cour devant et terrain sur l'arrière).

En élaguant quelques arbres possibilité d'une très belle vue sur la campagne environnante.

Très belle situation, au calme et à seulement 2 mn des commerces de proximité.

Les informations sur les risques auxquels ce bien est exposé sont disponibles sur le site Géorisques : [www.georisques.gouv.fr](http://www.georisques.gouv.fr)

Annnonce visible sur <http://www.repimmo.com> sous la REF n°17632315



voir tous les détails sur ce bien [http://www.repimmo.com/petite\\_annonces\\_immobiliere/17632315/maison-a\\_vendre-montsauche\\_les\\_settons-58.php](http://www.repimmo.com/petite_annonces_immobiliere/17632315/maison-a_vendre-montsauche_les_settons-58.php)

## Vente Immeuble SAULIEU ( Cote d'or - 21 )

Surface : 156 m2

Prix : 75000 €

Réf : 4552 -



### Description détaillée :

En exclusivité, A SAULIEU, maison spacieuse et polyvalente comprenant deux logements distincts, parfaite pour une grande famille ou pour faire un investissement immobilier.

Au rez de chaussée, vous trouverez une entrée donnant sur une cuisine aménagée, un séjour agrémenté d'une cheminée avec insert, une chambre, , WC séparé et une salle d'eau.

A l'étage avec entrée indépendante donnant sur rue: palier qui vous mènera vers 3 chambres , une cuisine, un salon et une salle d'eau/WC.

Vous disposerez de tout l'espace nécessaire pour accueillir votre famille, vos invités ou pour créer un espace de travail.

La maison est également dotée de 2 garages et d'une remise offrant un espace de stockage supplémentaire pour vos affaires.

Vous pourrez profiter d'un jardin, parfait pour se détendre.

Annonce visible sur <http://www.repimmo.com> sous la REF n°17629038



voir tous les détails sur ce bien [http://www.repimmo.com/petite\\_annonces\\_immobiliere/17629038/immeuble-a\\_vendre-saulieu-21.php](http://www.repimmo.com/petite_annonces_immobiliere/17629038/immeuble-a_vendre-saulieu-21.php)

## Vente Appartement SEMUR-EN-AUXOIS ( Cote d'or - 21 )

Surface : 70 m<sup>2</sup>

Nb pièces : 3 pièces

Chambres : 2 chambres

SDB : 1 salle de bains

Prix : 185000 €

Réf : 4586 -



### Description détaillée :

En exclusivité, à SEMUR EN AUXOIS, proche hôpital, dans une résidence au calme.

Un appartement lumineux et spacieux d'une surface habitable de 70 m<sup>2</sup> environ comprenant une entrée, deux chambres, un séjour, une cuisine moderne entièrement équipée, une salle de bains/WC.

La véranda ouverte sur la pièce à vivre par une porte fenêtrée est idéale en demi-saison.

Jardin privatif.

Garage.

Situé à proximité des commerces, des écoles et transports en commun. Cet appartement est parfait pour une famille ou un professionnel travaillant à l'hôpital de Semur.

Annnonce visible sur <http://www.repimmo.com> sous la REF n°17622656



voir tous les détails sur ce bien [http://www.repimmo.com/petite\\_annonces\\_immobiliere/17622656/appartement-a\\_vendre-semur\\_en\\_auxois-21.php](http://www.repimmo.com/petite_annonces_immobiliere/17622656/appartement-a_vendre-semur_en_auxois-21.php)

## Vente Maison PLANCHEZ ( Nievre - 58 )

Surface : 233 m<sup>2</sup>

Surface terrain : 7600 m<sup>2</sup>

Surface séjour : 47 m<sup>2</sup>

Nb pièces : 8 pièces

Chambres : 16 chambres

Prix : 349000 €

Réf : 4581 -



### Description détaillée :

Exclusivité/Bourgogne, Parc du Morvan, entre le lac des Settons et le lac de Pannecière, belle situation pour cette maison de campagne de 233 m<sup>2</sup> env dont 6 chambres sur plus de 7 600 m<sup>2</sup> de terrain.

Elevée en partie sur cave. La maison se compose : en rez-de-chaussée : entrée sur une grande cuisine aménagée 42 m<sup>2</sup> env avec espace salle à manger, un grand séjour 47 m env avec cheminée/insert, une chambre avec salle d'eau privative 12 m<sup>2</sup> env, wc et buanderie.

A l'étage, depuis la mezzanine : un couloir desservant 2 chambres, salle d'eau et wc indépendant. Depuis un 2nd couloir : deux chambres et salle d'eau/wc.

Grand espace rangement dans les chambres. La maison est très lumineuse et bénéficie d'une belle vue sur la campagne environnante. Assainissement par fosse toutes eaux conforme. Double vitrage bois et chauffage centrale par chaudière à granulés.

Rénovation récente dont la toiture/très bonne isolation. Gros ?uvre en parfait état.

Nombreuses dépendances : une chaufferie et une ancienne étable attenante de 54 m<sup>2</sup> env. Plus une remise en face de la maison.

Grand terrain autour soit environ 7 655 m<sup>2</sup> au calme et sans vis-à-vis.

A seulement 10 mn des Lacs et 5 mn des commerces de proximité.

Les informations sur les risques auxquels ce bien est exposé sont disponibles sur le site Géorisques : [www.georisques.com](http://www.georisques.com).



voir tous les détails sur ce bien [http://www.repimmo.com/petite\\_annonces\\_immobiliere/17582359/maison-a\\_vendre-planchez-58.php](http://www.repimmo.com/petite_annonces_immobiliere/17582359/maison-a_vendre-planchez-58.php)

## Vente Immeuble SAULIEU ( Cote d'or - 21 )

Surface : 231 m2

Prix : 190000 €

Réf : 4507 -



### Description détaillée :

En exclusivité à SAULIEU, proche centre-ville, immeuble de rapport, élevé sur caves voûtées sous parties composé d'un premier bâtiment de trois niveaux et comprenant trois appartements:

En rez-de-chaussée un appartement de type 3, d'une surface de 70 m<sup>2</sup> environ avec une grande pièce à vivre coin cuisine donnant sur une courette privative, deux chambres, une salle d'eau/WC. Au fond de la courette bâtiment annexe, mitoyen sur trois côtés d'environ 15 m<sup>2</sup> au sol plus mezzanine.

Chauffage électrique. DPE: 470 G/15 G

Au 1<sup>er</sup> étage : un appartement de type 3, d'environ 59 m<sup>2</sup>, comprenant une salle à manger, une cuisine indépendante, 2 chambres et une salle d'eau/WC. Chauffage électrique, DPE: 307 E/ 10 B

Au deuxième étage : un appartement mansardé de type 2, d'environ 65 m<sup>2</sup> meublé comprenant une belle pièce à vivre avec un coin cuisine une chambre et salle d'eau avec WC. Chauffage électrique DPE: 312 E / 10 B

Et autre immeuble accolé, élevé de trois niveaux, avec en rez-de-chaussée un local à usage de remise, au-dessus un logement duplex meublé, d'environ 37 m<sup>2</sup> environ, comprenant une pièce de vie avec coin cuisine, au-dessus une chambre mansardé avec salle de bains et WC. Chauffage électrique, DPE: 449G / 14C

Excellent rapport, dossier sur demande.

Annnonce visible sur <http://www.repimmo.com> sous la REF n°17570848



voir tous les détails sur ce bien [http://www.repimmo.com/petite\\_annonces\\_immobiliere/17570848/immeuble-a\\_vendre-saulieu-21.php](http://www.repimmo.com/petite_annonces_immobiliere/17570848/immeuble-a_vendre-saulieu-21.php)



## Vente Immeuble SAULIEU ( Cote d'or - 21 )

Surface : 168 m<sup>2</sup>

Nb pièces : 5 pièces

Prix : 135000 €

Réf : 4561 -



### Description détaillée :

Saulieu, en exclusivité, immeuble deux faces en plein centre-ville, comprenant :

Un local commercial d'une pièce à rénover, avec une superficie de 42m<sup>2</sup> et une cave en enfilade (eau, évacuations et électricité). Porte et fenêtres en double vitrage. Ce local peut être mis en location.

Une entrée indépendance donnant sur un large escalier vient desservir les deux appartements.

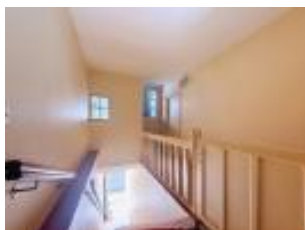
- Le premier appartement de 64m<sup>2</sup> est à rénover en quasi-totalité (hormis les fenêtres double vitrage PCV récentes). Cet appartement est composé d'un espace cuisine-séjour, d'un petit couloir qui dessert une salle d'eau et une grande chambre. Une petite courrette/jardinet vient compléter l'appartement.

- Le second appartement de 62m<sup>2</sup> a été rénové mais mérite un petit rafraîchissement. Un couloir en L dessert une chambre, un WC, une cuisine, une salle de bains et un grand séjour. Un jardin avec terrasse complète l'appartement

Les deux appartements peuvent éventuellement être réunis pour créer un grand logement

Deux garages viennent compléter ce bien. L'immeuble est en bon état d'entretien, toiture tuiles bourguignonnes récentes. Menuiseries double vitrage partout

Annnonce visible sur <http://www.repimmo.com> sous la REF n°17555613



voir tous les détails sur ce bien [http://www.repimmo.com/petite\\_annonces\\_immobiliere/17555613/immeuble-a\\_vendre-saulieu-21.php](http://www.repimmo.com/petite_annonces_immobiliere/17555613/immeuble-a_vendre-saulieu-21.php)

## Vente Maison PRECY-SOUS-THIL ( Cote d'or - 21 )

Surface : 103 m2

Surface terrain : 1303 m2

Nb pièces : 5 pièces

Chambres : 3 chambres

Prix : 99500 €

Réf : 4577 -



### Description détaillée :

Située dans un village agréable, à seulement 5 km des commerces et des écoles, cette maison mitoyenne d'un côté offre un cadre de vie paisible. Avec une surface habitable de 103 m<sup>2</sup> environ, elle est à l'écart de la rue et se trouve au milieu de son jardin fleuri et arboré.

L'entrée se fait par une véranda qui mène directement au salon. Le rez-de-chaussée comprend également deux chambres, une cuisine fonctionnelle, et une salle d'eau avec WC intégré. Une porte donne accès au jardin arrière, où se trouve une petite véranda.

À l'étage, un grand palier offre un espace supplémentaire pouvant servir de coin détente ou de bureau. Une chambre mansardée complète cet étage. De plus, un grenier de 29 m<sup>2</sup> environ de surface habitable sous le toit est facilement aménageable.

À l'extérieur, vous trouverez un garage attenant à la maison et un abri de jardin fermé, idéal pour le rangement des outils de jardinage. Le terrain de 1300 m<sup>2</sup> offre un espace pour les activités en plein air.

Cette maison est une opportunité rare de vivre dans un environnement calme tout en étant proche des commodités nécessaires. Parfaite pour une famille à la recherche de tranquillité, elle offre également un potentiel d'aménagement intéressant.

Annnonce visible sur <http://www.repimmo.com> sous la REF n°17553541



voir tous les détails sur ce bien [http://www.repimmo.com/petite\\_annonces\\_immobiliere/17553541/maison-a\\_vendre-precy\\_sous\\_thil-21.php](http://www.repimmo.com/petite_annonces_immobiliere/17553541/maison-a_vendre-precy_sous_thil-21.php)

## Vente Maison MOLPHEY ( Cote d'or - 21 )

Surface : 110 m2

Surface terrain : 1292 m2

Surface séjour : 33 m2

Nb pièces : 3 pièces

Chambres : 2 chambres

SDB : 1 salle de bains

Prix : 140000 €

Réf : 4570 -



### Description détaillée :

EN exclusivité, maison coup de c?ur, rénovée avec goût.

Située à Molphey, à 10 minutes de Saulieu et 5 minutes de La Roche En Brenil, à 15 minutes de l'entrée de l'autoroute A6. La maison est à plus d'un kilomètre de la D906, vous ne l'entendez donc pas.

Sur un terrain clos de 1292m<sup>2</sup>, cette jolie maison est composée d'un séjour avec cheminée d'environ 33m<sup>2</sup> qui dessert une chambre d'environ 14m<sup>2</sup>, une cuisine d'environ 9m<sup>2</sup> et un vestibule de presque 10m<sup>2</sup>. Ce dernier donne l'accès à l'étage, composé d'une grande pièce de 55m<sup>2</sup> au sol (+/- 28m<sup>2</sup> habitable) bien isolé et lumineuse (présence de grands velux) Cette pièce peut être aménagée en grande suite parentale ou être agrandie

Depuis la cuisine, vous accédez à un dégagement qui distribue les toilettes et la salle de bains.

Cave voutée sous la maison

La plupart des menuiseries sont en double vitrage bois ou en PVC imitation bois de bonne facture.

Le bien est lumineux, calme et sans vis à vis.

Présence d'une ancienne grange qui peut être utilisée pour agrandir la maison.

Un cabanon de jardin est aussi présent sur le terrain, ce dernier est en état moyen.

Contactez-nous dès maintenant pour plus d'informations et pour organiser une visite. Visite virtuelle disponible sur simple demande

Annnonce visible sur <http://www.repimmo.com> sous la REF n°17542638



voir tous les détails sur ce bien [http://www.repimmo.com/petite\\_annonces\\_immobiliere/17542638/maison-a\\_vendre-molphey-21.php](http://www.repimmo.com/petite_annonces_immobiliere/17542638/maison-a_vendre-molphey-21.php)

## Vente Maison SAULIEU ( Cote d'or - 21 )

Surface : 200 m2

Nb pièces : 10 pièces

Prix : 44500 €

Réf : 4574 -



### Description détaillée :

Commune de SAULIEU, proche du centre ville, immeuble de caractère à rénover en totalité comprenant 3 anciennes maisons qui nécessitent des travaux pour retrouver leur usage d'habitation.

Le charme de l'ancien saura vous séduire

Cour intérieur sans vis à vis.

Les avantages d'acheter un bien à rénover :

Son charme, son prix attractif, la possibilité de la personnaliser entièrement, les avantages fiscaux et les aides à la réhabilitation.

Ville avec tous commerces situé au coeur du Parc du Morvan, idéalement situé à 3h00 de Paris et 2 h de Lyon.

Annnonce visible sur <http://www.repimmo.com> sous la REF n°17539171



voir tous les détails sur ce bien [http://www.repimmo.com/petite\\_annonces\\_immobiliere/17539171/maison-a\\_vendre-saulieu-21.php](http://www.repimmo.com/petite_annonces_immobiliere/17539171/maison-a_vendre-saulieu-21.php)

## Vente Immeuble SAULIEU ( Cote d'or - 21 )

Surface : 166 m<sup>2</sup>

Prix : 138000 €

Réf : 4564 -



### Description détaillée :

En exclusivité au c?ur de Saulieu, cet immeuble investisseur d'environ 166 m<sup>2</sup> répartis sur 5 appartements est une opportunité unique. Proche des commerces et des commodités, il bénéficie d'une excellente situation géographique.

### Détails des appartements :

Rez-de-chaussée : Un studio de 22 m<sup>2</sup> et un spacieux T1 de 40 m<sup>2</sup>.

1er étage : Un T1 spacieux de 38 m<sup>2</sup>, un studio meublé de 24 m<sup>2</sup> (actuellement libre), et un T2 de 42 m<sup>2</sup>.

Combles aménageables : Possibilité de créer un 6ème logement pour augmenter la rentabilité.

L'immeuble est élevé sur une cave voûtée avec une cour intérieure et un accès direct à la chaufferie, offrant ainsi des espaces de stockage supplémentaires.

### Points forts :

Appartements loués, garantissant des revenus immédiats.

Revenus fonciers détaillés sur demande.

Travaux d'amélioration énergétique et rafraîchissement à prévoir pour augmenter la rentabilité.

Potentiel de création d'un logement supplémentaire dans les combles.

Proximité des commerces à seulement 2 minutes à pied, cet immeuble est parfait pour un investissement pérenne.

Ne manquez pas cette occasion de réaliser un investissement rentable avec un fort potentiel de valorisation dans une ville dynamique et accueillante.



voir tous les détails sur ce bien [http://www.repimmo.com/petite\\_annonces\\_immobiliere/17530691/immeuble-a\\_vendre-saulieu-21.php](http://www.repimmo.com/petite_annonces_immobiliere/17530691/immeuble-a_vendre-saulieu-21.php)

## Vente Appartement CUSSY-LES-FORGES ( Yonne - 89 )

Surface : 72 m<sup>2</sup>

Surface séjour : 24 m<sup>2</sup>

Nb pièces : 4 pièces

Chambres : 2 chambres

Prix : 79000 €

Réf : 4563 -



### Description détaillée :

Exclusivité/Bourgogne, CUSSY-LES-FORGES, aux portes du Morvan, maison de village 72 m<sup>2</sup> env prête à vivre avec ancienne grange.

Idéalement située à seulement 15 mn d'Avallon, 25 mn de Saulieu et 30 mn de Semur en Auxois.

Idéale première acquisition, investissement locatif ou bien télétravail.

La maison se compose : entrée, séjour 24 m<sup>2</sup> env, cuisine et wc.

A l'étage : un palier desservant deux chambres de 17 m<sup>2</sup> et 10 m<sup>2</sup> env et salle d'eau/wc.

Grenier sur l'ensemble et cave.

Tout à l'égoût, double vitrage PVC et chauffage centrale avec chaudière récente mixte bois et granulés.

Aucun jardin. Depuis une cour commune accès à un bâtiment à usage de chaufferie + une ancienne grange d'environ 140 m<sup>2</sup>.

Commerces de proximité sur place et école.

A mi-chemin entre Paris et Lyon soit environ 2H30

Gare TGV Montbard à seulement 40 mn.

Annnonce visible sur <http://www.repimmo.com> sous la REF n°17526148



voir tous les détails sur ce bien [http://www.repimmo.com/petite\\_annonces\\_immobiliere/17526148/appartement-a\\_vendre-cussy\\_les\\_forges-89.php](http://www.repimmo.com/petite_annonces_immobiliere/17526148/appartement-a_vendre-cussy_les_forges-89.php)

## Vente Maison SAULIEU ( Cote d'or - 21 )

Surface : 48 m<sup>2</sup>

Surface séjour : 14 m<sup>2</sup>

Nb pièces : 4 pièces

Chambres : 1 chambre

Prix : 130000 €

Réf : 4524 -



### Description détaillée :

En exclusivité, à SAULIEU, à proximité immédiate du centre ville, charmante maison de ville élevée sur cave voutée d'une surface utile de 48 m<sup>2</sup>. Cette maison compacte mais confortable est idéale pour les personnes à la recherche d'un espace de vie pratique et fonctionnel. Double vitrage partout, la quasi totalité des fenêtres sont équipées de volets roulants électriques récents. Chauffage central performant au fioul.

Au rez-de-chaussée vous trouverez une cuisine et un séjour de 15m<sup>2</sup> et 12m<sup>2</sup> environ séparés par une simple cloison, une chambre de 12.5m<sup>2</sup>, une salle d'eau et un WC indépendant.

Cette maison dispose d'un premier étage avec des combles aménagés très spacieux et lumineux de 30m<sup>2</sup> au sol dont la rénovation a été terminée en juillet 2024.

Local attenant à usage de chaufferie avec carport à la suite et puits dans le jardin.

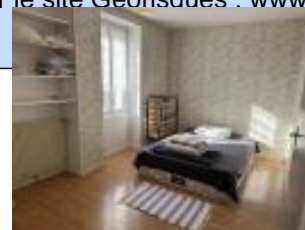
Jardin attenant avec une remise, le tout sur un terrain de 759m<sup>2</sup>.

La maison est vendue avec un dossier de factures de travaux d'isolation, de peinture et de toiture, cette dernière a été refaite il y a environ 20 ans. VMC simple flux autoréglable.

Les diagnostics sont bons: pas de plomb, pas d'amiante hormis le toit d'un cabanon (en bon état), défauts électriques mineurs. Maison raccordée au tout à l'égout

Visite virtuelle disponible sur simple demande

Les informations sur les risques auxquels ce bien est exposé sont disponibles sur le site Géorisques : [www.georisques.com](http://www.georisques.com).



voir tous les détails sur ce bien [http://www.repimmo.com/petite\\_annonces\\_immobiliere/17526147/maison-a\\_vendre-saulieu-21.php](http://www.repimmo.com/petite_annonces_immobiliere/17526147/maison-a_vendre-saulieu-21.php)

## Vente Appartement DIJON ( Cote d'or - 21 )

Surface : 69 m<sup>2</sup>

Surface séjour : 25 m<sup>2</sup>

Nb pièces : 3 pièces

Chambres : 2 chambres

SDB : 1 salle de bains

Prix : 109000 €

Réf : 4559 -



### Description détaillée :

DIJON: Quartier BOURROCHES, proche du boulevard Bourroches (bien que l'appartement en soit éloigné, ce qui évite les désagréments du trafic routier), venez découvrir cet appartement de 70 m<sup>2</sup> environ. Il est situé à 800m du pont du canal et à un peu plus d'un kilomètre du lac KIR. Proximité immédiate des écoles.

Situé en rez de chaussée surélevé, cet appartement est facilement accessible, ce qui le rend idéal pour une personne à mobilité réduite ou une famille avec enfant en bas âge.

Le séjour traversant et baigné de lumière, vous offre un espace de vie convivial et chaleureux, la cuisine d'un design simple et fonctionnel demande à être rafraîchi ( possibilité d'agrandir en créant une cuisine ouverte sur le séjour), coin buanderie ou cellier.

Le couloir dessert deux chambres à coucher lumineuses, dotées de placards intégrés pour un rangement pratique et organisé.

La salle de bain avec baignoire et lavabo, toilettes séparées pour plus de commodités.

Ce logement est équipé d'un chauffage au gaz vous permettant de maintenir une température confortable.

De plus une cave vient compléter cet appartement, offrant un espace de stockage supplémentaire pour vos affaires. et un Garage, vous garantissant ainsi un stationnement sécurisé et pratique.

Charges Copro: 929 E /an.

Pas de procédures en cours dans la copropriété de 40 appartements



voir tous les détails sur ce bien [http://www.repimmo.com/petite\\_annonces\\_immobiliere/17516598/appartement-a\\_vendre-dijon-21.php](http://www.repimmo.com/petite_annonces_immobiliere/17516598/appartement-a_vendre-dijon-21.php)



## Vente Maison ROUVRAY ( Cote d'or - 21 )

Surface : 172 m<sup>2</sup>

Surface séjour : 34 m<sup>2</sup>

Nb pièces : 7 pièces

Chambres : 4 chambres

SDB : 1 salle de bains

Prix : 120000 €

Réf : 4368 -



### Description détaillée :

Maison ancienne de 172.39 m<sup>2</sup> implantée à Rouvray sur un terrain de 227 m<sup>2</sup> de plain pied avec 2 niveau. Elle profite d'une vue sur la ville et inclut en rez-de-chaussée un hall d'entrée de 17.63 m<sup>2</sup> avec un plafond à la française que l'on retrouve également dans le séjour qui possède une surface de 34.32 m<sup>2</sup> avec une cheminée, une cuisine aménagée et indépendante de 14.33 m<sup>2</sup>, une salle à manger de 12.86 m<sup>2</sup>, un dégagement, un WC et un placard réduit.

Le sol du rez-de-chaussée est entièrement en carrelage.

A l'étage on trouve 4 chambres de 10.44, 16.45, 16.61 et 22.63 m<sup>2</sup> toutes possèdent de la moquette au sol ainsi que du papier peint, un bureau de 8.74 m<sup>2</sup>, un couloir de 14.35 m<sup>2</sup>, une salle de bain avec baignoire ainsi que des WC.

La menuiserie de cette maison est en PVC double vitrage.

Prenez contact avec l'un de nos conseiller afin d'organiser une première visite.

Annnonce visible sur <http://www.repimmo.com> sous la REF n°17516596



voir tous les détails sur ce bien [http://www.repimmo.com/petite\\_annonces\\_immobiliere/17516596/maison-a\\_vendre-rouvray-21.php](http://www.repimmo.com/petite_annonces_immobiliere/17516596/maison-a_vendre-rouvray-21.php)

## Vente Maison MONTIGNY-EN-MORVAN ( Nièvre - 58 )

Surface : 113 m<sup>2</sup>

Surface terrain : 613 m<sup>2</sup>

Surface séjour : 38 m<sup>2</sup>

Nb pièces : 4 pièces

Chambres : 2 chambres

SDB : 1 salle de bains

Prix : 115000 €

Réf : 4478 -



### Description détaillée :

En exclusivité, en Bourgogne, Parc du Morvan. Si vous cherchez une maison dans le style campagnard en bon état, cette maison vous attend. L'entrée de la maison se fait par le séjour, rustique certain mais les tomettes au sol et le plafond à la française ont beaucoup de charme. Les propriétaires ont aménagé l'étage avec un très grand pièce palière lumineuse, une deuxième salle de bains et deux chambres en enfilade.

La grange et l'étable vous donnent l'espace de stocker et bricoler et la cave, également en bon état, attend vos vins. La cour et le jardin sont entièrement clos.

Facile d'accès, le Lac de Pannecièrre à distance de marche, le boulangerie/épicerie à Montigny en Morvan, en campagne mais pas trop isolé.

Les informations sur les risques auxquels ce bien est exposé sont disponibles sur le site Géorisques : [www.georisques.gouv.fr](http://www.georisques.gouv.fr)

Annonce visible sur <http://www.repimmo.com> sous la REF n°17516595



voir tous les détails sur ce bien [http://www.repimmo.com/petite\\_annonces\\_immobiliere/17516595/maison-a\\_vendre-montigny\\_en\\_morvan-58.php](http://www.repimmo.com/petite_annonces_immobiliere/17516595/maison-a_vendre-montigny_en_morvan-58.php)

## Vente Maison SINCEY-LES-ROUVRAY ( Cote d'or - 21 )

Surface : 135 m2

Surface séjour : 35 m2

Nb pièces : 5 pièces

Chambres : 4 chambres

Prix : 169000 €

Réf : 4549 -



### Description détaillée :

Maison de campagne prête à vivre comprenant en rez-de-chaussée : une entrée sur couloir, un séjour avec coin cuisine équipée et aménagée et poêle à bois, deux chambres, une chaufferie avec chaudière au fioul, une salle d'eau , un WC et un vestibule pour accéder à l'extérieur côté jardin. À l'étage : deux chambres rénovées, une salle d'eau à terminer et un grenier aménageable. Accès par l'extérieur à une belle cave.

Une maison indépendante en annexe en cours de construction d'environ 45 m<sup>2</sup>, comprenant une pièce principale, une cuisine aménagée, possibilité d'agrandissement.

Proche de commodité dans le village voisin à 3 km (commerces, école, médecins, ...). À 10 minutes du péage d'autoroute A6 (axe Paris-Lyon).

Surfaces données à titre indicatif et non garanties.

Annonce visible sur <http://www.repimmo.com> sous la REF n°17516594



voir tous les détails sur ce bien [http://www.repimmo.com/petite\\_annonces\\_immobiliere/17516594/maison-a\\_vendre-sincey\\_les\\_rouvray-21.php](http://www.repimmo.com/petite_annonces_immobiliere/17516594/maison-a_vendre-sincey_les_rouvray-21.php)

## Vente Maison SAINT-LEGER-VAUBAN ( Yonne - 89 )

Surface : 187 m<sup>2</sup>

Surface séjour : 31 m<sup>2</sup>

Nb pièces : 7 pièces

Chambres : 3 chambres

SDB : 1 salle de bains

Prix : 219000 €

Réf : 4321 -



### Description détaillée :

Bourgogne, Nord Morvan, ancien presbytère à rénover comprenant :

En rez-de-chaussée d'une surface habitable d'environ 187 m<sup>2</sup> de plein pied : un hall d'entrée 21 m<sup>2</sup> env desservant une pièce à usage de cuisine 13 m<sup>2</sup> env, un séjour avec cheminée 31 m<sup>2</sup> env et 4 pièces à usage de chambres, salle de bains/wc.

Plus une pièce de 48 m<sup>2</sup> faisant office d'ancienne chapelle.

Nombreux travaux à prévoir dont la toiture côté Est.

Grenier 128 m<sup>2</sup> env aménageable sur l'ensemble. Cave.

Ancienne grange attenante de 86 m<sup>2</sup> env.

Cour fermée devant et petit jardin sur l'arrière. L'ensemble sur 1684 m<sup>2</sup> de terrain en partie clos de murs. Commerces de proximité sur place. A seulement 10 mn de Quarré Les tombes et 15 mn du Lac de St AGNAN.

Annnonce visible sur <http://www.repimmo.com> sous la REF n°17516593



voir tous les détails sur ce bien [http://www.repimmo.com/petite\\_annonces\\_immobiliere/17516593/maison-a\\_vendre-saint\\_leger\\_vauban-89.php](http://www.repimmo.com/petite_annonces_immobiliere/17516593/maison-a_vendre-saint_leger_vauban-89.php)

## Vente Maison ROUVRAY ( Cote d'or - 21 )

Surface : 73 m<sup>2</sup>

Surface séjour : 32 m<sup>2</sup>

Nb pièces : 3 pièces

Chambres : 2 chambres

Prix : 85000 €

Réf : 4553 -



### Description détaillée :

ROUVRAY: une maison de ville élevée sur cave comprenant en rez-de-chaussée, un séjour de 30 m<sup>2</sup> environ avec sol carreaux grès ouvert sur une cuisine équipée et WC.

A l'étage: palier desservant une chambre de 16 m<sup>2</sup>, salle d'eau et WC et seconde chambre mansardée dans les combles.

Cour derrière.

Maison prête à vivre

Annnonce visible sur <http://www.repimmo.com> sous la REF n°17516592



voir tous les détails sur ce bien [http://www.repimmo.com/petite\\_annonces\\_immobiliere/17516592/maison-a\\_vendre-rouvray-21.php](http://www.repimmo.com/petite_annonces_immobiliere/17516592/maison-a_vendre-rouvray-21.php)

## Vente Maison LACOUR-D'ARCENAY ( Cote d'or - 21 )

Surface : 211 m2

Surface séjour : 33 m2

Nb pièces : 7 pièces

Chambres : 3 chambres

Prix : 169000 €

Réf : 4516 -



### Description détaillée :

En exclusivité, Nord Morvan, corps de ferme rénové prêt à vivre, composé en rez-de-chaussée d'un séjour traversant, au fond une chambre, exposée Nord/Ouest, une cuisine aménagée/équipée, exposée Sud/Est, une arrière cuisine aveugle, desservant un WC, une pièce en cours d'aménagement destinée à une salle d'eau et enfin l'accès à une grande pièce de vie en L, sous appentis exposée Sud/Ouest à usage de salle à manger et cuisine d'été, donnant sur une grande terrasse.

Depuis le séjour, accès au local chaufferie, avec chaudière fioul DE DIETRICH production eau chaude sanitaire, une douche, au fond un WC et local à usage de réserve, attenant à la chaufferie un cellier.

À l'étage : une mezzanine, deux chambres mansardées, un bureau et une salle de d'eau avec WC.

À la suite: grange et ancienne étable, sur l'arrière de la maison, un hangar en appentis, et aussi un abri de jardin. Petit bâtiment indépendant à usage de remise et cabanon; en face de la maison de l'autre côté de la rue un bâtiment en pierres à usage de garage.

Cour devant et jardin clos attenant.

Chauffage central au fioul en rez-de-chaussée et électrique à l'étage, assainissement par fosse septique.

Annnonce visible sur <http://www.repimmo.com> sous la REF n°17516591



voir tous les détails sur ce bien [http://www.repimmo.com/petite\\_annonces\\_immobiliere/17516591/maison-a\\_vendre-lacour\\_d\\_arcenay-21.php](http://www.repimmo.com/petite_annonces_immobiliere/17516591/maison-a_vendre-lacour_d_arcenay-21.php)

## Vente Maison ROUVRAY ( Cote d'or - 21 )

Surface : 143 m2

Surface séjour : 23 m2

Nb pièces : 4 pièces

Chambres : 2 chambres

Prix : 65000 €

Réf : 4483 -



### Description détaillée :

En EXCLUSIVITÉ : Venez découvrir à Rouvray cet ancien Bar/Restaurant qui offre en rez de chaussée une belle pièce de vie de 64 m<sup>2</sup> environ avec un bar où la convivialité est déjà présente dans les lieux car c'était l'ancienne salle de restaurant, une cuisine aménagée de 19 m<sup>2</sup> et sanitaires.

A l'étage: un séjour, une salle d'eau avec WC, deux chambres.

Grenier au dessus avec possibilité d'aménager.

Caves sous le bâtiment.

Garage de l'autre côté de la rue.

Les toitures sont récentes.

Raccordement au tout à l'égout

Annnonce visible sur <http://www.repimmo.com> sous la REF n°17516589



voir tous les détails sur ce bien [http://www.repimmo.com/petite\\_annonces\\_immobiliere/17516589/maison-a\\_vendre-rouvray-21.php](http://www.repimmo.com/petite_annonces_immobiliere/17516589/maison-a_vendre-rouvray-21.php)

## Vente Maison LIERNAIS ( Cote d'or - 21 )

Surface : 113 m<sup>2</sup>

Surface séjour : 28 m<sup>2</sup>

Nb pièces : 5 pièces

Chambres : 4 chambres

SDB : 1 salle de bains

Prix : 198000 €

Réf : 4456 -



### Description détaillée :

En exclusivité à l'est du Parc Régional du Morvan, à 10 minutes de Saulieu, maison prête à vivre d'une surface habitable de 113 m<sup>2</sup> environ comprenant en rez-de-chaussée de plain-pied, une entrée par véranda ( idéal en demi - saison pour profiter d'une pièce supplémentaire), donnant sur la cuisine aménagée de 21 m<sup>2</sup> environ, un séjour avec cheminée insert double face, une chambre de 10 m<sup>2</sup> environ, une salle d'eau et WC.

A l'étage: un palier desservant trois chambres, une salle de bains et WC.

Attenant à la maison : salle de squash de 67 m<sup>2</sup> environ, une salle de jeux et terrasse au-dessus.

Garage et chaufferie.

Toiture neuve en tuiles plates de Bourgogne

Assainissement existant mais prévoir des travaux de mise en conformité.

Annnonce visible sur <http://www.repimmo.com> sous la REF n°17516588



voir tous les détails sur ce bien [http://www.repimmo.com/petite\\_annonces\\_immobiliere/17516588/maison-a\\_vendre-liernais-21.php](http://www.repimmo.com/petite_annonces_immobiliere/17516588/maison-a_vendre-liernais-21.php)



## Vente Maison ROUVRAY ( Cote d'or - 21 )

Surface : 63 m<sup>2</sup>

Surface séjour : 17 m<sup>2</sup>

Nb pièces : 4 pièces

Chambres : 2 chambres

Prix : 45000 €

Réf : 4490 -



### Description détaillée :

ROUVRAY, maison de ville prête à vivre comprenant en rez-de-chaussée : une entrée sur séjour avec plafond à la française et cheminée, un dégagement, une cuisine, une salle d'eau et un WC.

Au premier étage : une chambre de 13,5 m<sup>2</sup> et un bureau.

Au deuxième étage : une chambre mansardée de 13 m<sup>2</sup>.

Toutes les menuiseries sont en bois avec double vitrage.

Annnonce visible sur <http://www.repimmo.com> sous la REF n°17516586



voir tous les détails sur ce bien [http://www.repimmo.com/petite\\_annonces\\_immobiliere/17516586/maison-a\\_vendre-rouvray-21.php](http://www.repimmo.com/petite_annonces_immobiliere/17516586/maison-a_vendre-rouvray-21.php)

## Vente Appartement AISY-SOUS-THIL ( Cote d'or - 21 )

Surface : 143 m<sup>2</sup>

Nb pièces : 7 pièces

Chambres : 5 chambres

SDB : 1 salle de bains

Prix : 179000 €

Réf : 4567 -



### Description détaillée :

Cette charmante maison vous accueille chaleureusement par sa salle à manger et sa cuisine, ornées d'un plafond à la française avec des poutres apparentes, un sol en tomettes et un poêle offrant un chauffage d'appoint. À côté, le salon lumineux dispose de deux grandes fenêtres orientées vers le sud, apportant une lumière naturelle.

Le rez-de-chaussée comprend également une salle de bain élégante avec un sol en grès, des murs en faïence et un sèche-serviettes. Vous y trouverez aussi une chaufferie et un cellier pratiques pour le rangement.

À l'étage, la maison offre cinq chambres spacieuses et une salle d'eau moderne équipée de faïence et d'une douche à l'italienne, idéal pour accueillir une grande famille ou des invités.

Entièrement rénovée en 2000, la maison bénéficie de fenêtres en PVC double vitrage et d'une isolation intérieure, assurant confort et économies d'énergie. Le chauffage central au fioul est complété par le poêle, permettant de chauffer efficacement le rez-de-chaussée.

Le terrain arboré devant la maison offre un cadre paisible et verdoyant, parfait pour profiter de moments de détente en plein air. Le jardin continue derrière la maison et il est entièrement clôturé, garantissant intimité et sécurité.

La grange d'environ 50 m<sup>2</sup> offre des possibilités de stockage, d'aménagement en atelier ou même d'agrandissement de la maison, ajoutant un potentiel supplémentaire à cette propriété.

Annnonce visible sur <http://www.repimmo.com> sous la REF n°17516585



voir tous les détails sur ce bien [http://www.repimmo.com/petite\\_annonces\\_immobiliere/17516585/appartement-a\\_vendre-aisy\\_sous\\_thil-21.php](http://www.repimmo.com/petite_annonces_immobiliere/17516585/appartement-a_vendre-aisy_sous_thil-21.php)

## Vente Maison LIERNAIS ( Cote d'or - 21 )

Surface : 182 m2

Surface séjour : 51 m2

Nb pièces : 6 pièces

Chambres : 4 chambres

SDB : 2 salles de bains

Prix : 245000 €

Réf : 4547 -



### Description détaillée :

Coup de c?ur assuré pour cette charmante maison de campagne 'style maison Bourgeoise.'

Située dans un petit village tranquille proche de Saulieu et des lacs du parc naturel du Morvan. Le village offre des commerces de proximité et une école primaire.

La maison est distribuée comme suit :

Au rez-de-chaussée: une entrée sur grande cuisine / salle à manger ouverte de 40m2.

La salle à manger : cheminée en pierre avec poêle à bois, poutres apparentes et parquet.

La cuisine aménagée : carrelage opus romain, meubles en bois avec une partie vitrée, porte donnant sur le jardin, buanderie avec accès par l'extérieur, salle de bains spacieuse et moderne avec grande baignoire, bidet et WC.

Au premier étage : accès par l'escalier dans la cuisine : dégagement, deux chambres avec parquet bois, belle pièce séjour avec pierres apparentes, baie vitrée donnant sur la terrasse de 15m2 et accès au grenier.

A nouveau sur le rez-de-chaussée :

A partir de la salle à manger : grand séjour de 24m2 avec parquet, insert, dégagement donnant accès au premier étage, le garage et la salle d'eau qui est moderne avec WC.

A l'étage : dégagement, deux grandes chambres avec parquet.

Cave sous partie et garage attenant.

Cour devant la maison et jardin derrière avec potager. Belle vue sur la campagne.

Jardin clos par grille et murets, idéal pour les enfants et animaux de compagnie.

Les atouts:

Électricité refaite récemment , toiture récemment remaniée suite à la grêle dans le secteur, branchement sur tout à l'égout, double vitrage bois. Maison chauffée par poêle à bois et insert au rez-de-chaussée et radiateurs électriques d'appoint en supplément, chauffage au sol cuisine, salle de bains et buanderie.

**DOM'IMMO**  
2 place Docteur Roclore  
21210 SAULIEU  
Tel : 03.80.64.26.10  
E-Mail : francois@dom-immo.fr

Catalogue PDF généré  
par <http://www.repimmo.com>

Pour toutes informations et de programmer vos visites :

Katy JONES 0607771203

RCS808951214 DIJON

Annonce visible sur <http://www.repimmo.com> sous la REF n°17516584



voir tous les détails sur ce bien [http://www.repimmo.com/petite\\_annonces\\_immobiliere/17516584/maison-a\\_vendre-liernais-21\\_php](http://www.repimmo.com/petite_annonces_immobiliere/17516584/maison-a_vendre-liernais-21_php)

## Vente Appartement NORMIER ( Cote d'or - 21 )

Surface : 191 m2

Nb pièces : 6 pièces

Prix : 283000 €

Réf : 4565 -



### Description détaillée :

En exclusivité: En Bourgogne, dans le triangle Saulieu - Pouilly en Auxois - Semur en Auxois nous vous proposons une maison prête à vivre avec son gîte attenant.

Découvrez cette charmante maison ancienne de 190 m2 située à NORMIER, vous serez immédiatement séduit par son authenticité.

Cette propriété est nichée sur un terrain d'environ 3100 m2, avec un pré et un jardin, offrant un espace extérieur propice à toutes vos envies. La dépendance offre également un beau potentiel.

La maison est en excellent état, prête à vous accueillir dans le plus grand confort. Avec ses 4 pièces pour la maison principale et ses 2 pièces pour le gîte, cette résidence offre assez d'espace pour toute votre famille. Vous y trouverez 3 chambres, 3 salles d'eau, idéales pour les nuits paisibles de chacun.

La maison principale a su garder son authenticité : séjour avec dalles de Bourgogne, plafond à la française et cheminée avec poêle à bois. Une cuisine équipée et aménagée ouverte sur la salle à manger, une salle d'eau et un cellier complètent le rez de chaussée. A l'étage vous avez deux grandes chambres et une salle d'eau. Les salles d'eau ont été rénovées récemment et la fosse septique est conforme.

Le gîte a été créé en 2019/2020 dans l'ancienne grange en gardant l'authenticité mais avec le confort d'aujourd'hui. En entrant : pièce à vivre avec une cuisine équipée, salle à manger et coin salon, sur la mezzanine se trouve la chambre et la salle d'eau.



voir tous les détails sur ce bien [http://www.repimmo.com/petite\\_annonces\\_immobiliere/17516581/appartement-a\\_vendre-normier-21.php](http://www.repimmo.com/petite_annonces_immobiliere/17516581/appartement-a_vendre-normier-21.php)

## Vente Prestige SAINT-DIDIER ( Cote d'or - 21 )

Surface : 311 m<sup>2</sup>

Surface séjour : 60 m<sup>2</sup>

Nb pièces : 9 pièces

Chambres : 5 chambres

Prix : 745000 €

Réf : 4540 -



### Description détaillée :

A vendre propriété au coeur du Morvan avec un terrain de plus de 13 hectares et son étang.

Nous sommes ravis de vous présenter cette magnifique propriété située au coeur du Morvan, offrant un cadre idyllique et paisible pour les amoureux de la nature et des activités en plein air.

Vous pourrez profiter d'un environnement propice à la détente et à la tranquillité, tout en étant proche des commodités ( 10 mn de Saulieu et à 20 mn de l'entrée Autoroute A6 ) et des attractions touristiques de la région Bourgogne.

Cet ancien corps de ferme situé en Morvan avec ses 300 m<sup>2</sup> de surface habitable offre de nombreuses possibilités d'aménagement.

L'intérieur de la maison offre des grands espaces avec une magnifique pièce à vivre de 60 m<sup>2</sup> environ avec un plafond cathédrale, une salle à manger de 31 m<sup>2</sup> environ, des chambres spacieuses dont une de 25 m<sup>2</sup>, 19 m<sup>2</sup> et 17 m<sup>2</sup>. Les éléments d'époque, tels que les poutres apparentes et la cheminée ajoutent du charme et du caractère à la propriété.

Terrain attenant et non attenant pour une surface totale 134 912 m<sup>2</sup> dont un plan d'eau de 2700 m<sup>2</sup> env.

La région BOURGOGNE offre de nombreuses attractions touristiques, telles que des vignobles réputées, des châteaux historiques et des villages pittoresques.

Contactez-nous dès maintenant pour plus d'informations et pour organiser une visite.

Annnonce visible sur <http://www.repimmo.com> sous la REF n°17516579



voir tous les détails sur ce bien [http://www.repimmo.com/petite\\_annonces\\_immobiliere/17516579/prestige-a\\_vendre-saint\\_didier-21.php](http://www.repimmo.com/petite_annonces_immobiliere/17516579/prestige-a_vendre-saint_didier-21.php)

## Location Appartement SAULIEU ( Cote d'or - 21 )

Surface : 24 m<sup>2</sup>

Surface séjour : 22 m<sup>2</sup>

Nb pièces : 1 pièce

Charges : 80 €

Prix : 360 €/mois

Réf : 4539 -



### Description détaillée :

Saulieu, centre ville, studio meublé de 24 m<sup>2</sup> situé au 1<sup>er</sup> étage avec un coin cuisine aménagée et équipée, une salle d'eau/

W-C.

Cour commune avec 4 autres appartements.

Loyer de 360 E comporte les charges d'ordures ménagères, le chauffage central au fuel et l'eau.

Electricité à votre charge.

Annnonce visible sur <http://www.repimmo.com> sous la REF n°17516578



voir tous les détails sur ce bien [http://www.repimmo.com/petite\\_annonces\\_immobiliere/17516578/appartement-location-saulieu-21.php](http://www.repimmo.com/petite_annonces_immobiliere/17516578/appartement-location-saulieu-21.php)

## Vente Maison ROCHE-EN-BRENIL ( Cote d'or - 21 )

Surface : 70 m<sup>2</sup>

Surface terrain : 3861 m<sup>2</sup>

Surface séjour : 22 m<sup>2</sup>

Nb pièces : 3 pièces

Chambres : 2 chambres

Prix : 49500 €

Réf : 4571 -



### Description détaillée :

En exclusivité, dans un petit hameau, ancien corps de ferme d'environ 70 m<sup>2</sup> habitable implanté sur un terrain d'environ 3 861 m<sup>2</sup> comprenant en rez-de-chaussée de plain-pied une entrée sur séjour d'environ 23 m<sup>2</sup> avec un sol en dalles de Bourgogne cheminée et un plafond à la française, une chambre d'environ 14 m<sup>2</sup> avec un sol en linoléum et un plafond plâtre, une cuisine d'environ 16 m<sup>2</sup> avec un sol carrelage grès, un cellier avec un sol linoleum, une salle d'eau et un WC, en enfilade une deuxième chambre avec parquet flottant.

Grenier aménageable sur l'ensemble, avec accès extérieur.

Accolé de chaque côté deux granges, une de 50 m<sup>2</sup> environ et l'autre d'environ 45 m<sup>2</sup>, avec porte donnant sur le jardin.

Beaucoup de potentiel pour ce bien authentique qui dispose d'une possibilité d'agrandissement par le grenier, de nombreuses dépendances ainsi que d'un grand terrain attenant. Néanmoins, il faudra prévoir des travaux de rénovation (isolation, toiture, électricité, assainissement à créer)

Les informations sur les risques auxquels ce bien est exposé sont disponibles sur le site Géorisques : [www.georisques.gouv.fr](http://www.georisques.gouv.fr)

Annonce visible sur <http://www.repimmo.com> sous la REF n°17516577



voir tous les détails sur ce bien [http://www.repimmo.com/petite\\_annonces\\_immobiliere/17516577/maison-a\\_vendre-roche\\_en\\_brenil-21.php](http://www.repimmo.com/petite_annonces_immobiliere/17516577/maison-a_vendre-roche_en_brenil-21.php)



## Vente Maison BRAZEY-EN-MORVAN ( Cote d'or - 21 )

Surface : 132 m2

Surface séjour : 15 m2

Nb pièces : 7 pièces

Chambres : 6 chambres

SDB : 2 salles de bains

Prix : 89500 €

Réf : 4491 -



### Description détaillée :

En exclusivité à mi-chemin entre Saulieu et Autun :

Maison de campagne mitoyenne d'une côté datant du début du XXème siècle de 7 pièces dont 6 chambres , implantée sur une parcelle de terrain d'environ 520 m<sup>2</sup> avec une exposition plein Sud et une vue dégagée sur la campagne.

Ce bien à une situation au calme, dans un charmant village du Morvan.

Il comprend en rez-de-chaussée une entrée sur une grande cuisine aménagée avec coin repas, à la suite un séjour d'environ 16 m<sup>2</sup> avec fenêtres PVC double vitrage et volets électrique, une chambre exposé Nord, un dégagement avec escalier type échelle de meunier pour l'accès à l'étage et garage/atelier avec porte motorisée, une salle d'eau, un WC indépendant et un local chaufferie.

Le rez-de-chaussée est équipé de volets électriques en façade Sud et bois au Nord.

A l'étage, un couloir dessert cinq chambres légèrement mansardées, dont une d'environ 14 m<sup>2</sup>, une salle d'eau avec WC et cabine de douche.

Grenier aménageable.

Toutes les menuiseries du rez-de-chaussée sont en PVC double vitrage.

Appentis accolé à la maison d'environ 17 m<sup>2</sup>.

Toiture en bon état.

Cette maison est habitable en l'état mais peut nécessiter des travaux de rafraichissement.



voir tous les détails sur ce bien [http://www.repimmo.com/petite\\_annonces\\_immobiliere/17516576/maison-a\\_vendre-brazey\\_en\\_morvan-21.php](http://www.repimmo.com/petite_annonces_immobiliere/17516576/maison-a_vendre-brazey_en_morvan-21.php)

## Vente Maison SAULIEU ( Cote d'or - 21 )

Surface : 150 m<sup>2</sup>

Surface séjour : 20 m<sup>2</sup>

Nb pièces : 7 pièces

Chambres : 5 chambres

SDB : 1 salle de bains

Prix : 89000 €

Réf : 4505 -



### Description détaillée :

A SAULIEU, au cœur du Parc du Morvan, maison de caractère avec jardin qui sera vous séduire par son volume de 150 m<sup>2</sup> environ de surface habitable.

Celle-ci nécessite des travaux de rénovation pour lui redonner une seconde vie mais les éléments anciens sont toujours présents: cheminées marbre, parquet chêne, escalier chêne ... et apportent du caractère à cette maison.

Le rez de chaussée d'une surface habitable de 88 m<sup>2</sup> environ comprend une entrée desservant un séjour avec sol parquet, un salon avec une cheminée marbre, une cuisine avec cellier, une chambre de 16 m<sup>2</sup> env. avec sol parquet, et WC.

Verrière de 14 m<sup>2</sup> environ donnant sur l'arrière du jardin.

Garage et caves.

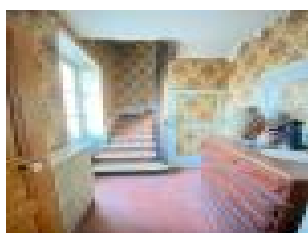
L'escalier balancé en chêne vous mènera au premier étage où vous trouverez la partie nuit avec 4 chambres dont 2 avec lavabo, 1 avec salle de bains, WC et grenier au-dessus de la cuisine.

Au second étage: grenier.

Chauffage central au fuel, et raccordement au tout à l'égout.

Jardin avec puits et terrain attenant.

Annnonce visible sur <http://www.repimmo.com> sous la REF n°17516575



voir tous les détails sur ce bien [http://www.repimmo.com/petite\\_annonces\\_immobiliere/17516575/maison-a\\_vendre-saulieu-21.php](http://www.repimmo.com/petite_annonces_immobiliere/17516575/maison-a_vendre-saulieu-21.php)

## Vente Maison ROUVRAY ( Cote d'or - 21 )

Surface : 183 m2

Nb pièces : 8 pièces

Chambres : 4 chambres

SDB : 1 salle de bains

Prix : 77000 €

Réf : 4381 -



### Description détaillée :

Située entre Saulieu et Avallon, maison à usage d'habitation de 183 m2 élevée sur caves comprenant en rez-de-chaussée : deux entrées par rue et par arrière de la maison avec véranda, grand salon et salle à manger traversants avec cheminée, un long couloir desservant la cuisine aménagée et un bureau, deux grandes chambres l'une avec carreaux de ciment et la deuxième avec tomettes au sol, dressing, WC indépendants et une salle de bains et douche.

À l'étage : accès par escalier balancé sur palier, deux chambres, ainsi qu'une buanderie. Un grand grenier aménageable sur le reste de l'étage.

Dépendances : trois garages et deux caves sous maison.

Cours de 697 m2 sur l'arrière de l'habitation et deux puits.

Annonce visible sur <http://www.repimmo.com> sous la REF n°17516574



voir tous les détails sur ce bien [http://www.repimmo.com/petite\\_annonces\\_immobiliere/17516574/maison-a\\_vendre-rouvray-21.php](http://www.repimmo.com/petite_annonces_immobiliere/17516574/maison-a_vendre-rouvray-21.php)

## Vente Maison SAULIEU ( Cote d'or - 21 )

Surface : 207 m2

Nb pièces : 9 pièces

Chambres : 6 chambres

SDB : 1 salle de bains

Prix : 138000 €

Réf : 4554 -



### Description détaillée :

En exclusivité à SAULIEU, découvrez cet ancien hôtel restaurant transformé en maison de famille offrant un agencement pratique avec de nombreux espaces de vie. Idéale pour une grande famille ou un investissement locatif.

Au rez de chaussée, vous trouverez un salon spacieux avec un coin cuisine aménagée, vous offrant un espace convivial pour recevoir vos proches. Un cellier pratique vous permettra de stoker vos provisions et autres équipements ménagers. De plus, un WC séparé est également disponible pour plus de confort.

A l'étage, vous découvrirez 5 chambres lumineuses, offrant un espace de vie confortable pour toute la famille. Une salle de bains et un WC séparé complètent cet étage, offrant ainsi tout le nécessaire pour le bien être quotidien.

Une entrée indépendante mène à un appartement avec un salon, une chambre indépendante, douche et WC, offrant ainsi une opportunité de location supplémentaire ou un espace privé pour les invités.

La propriété dispose également d'un garage, vous permettant de stationner votre véhicule en toute sécurité et de bénéficier d'un espace de rangement supplémentaire. Enfin, un terrain est disponible, offrant un espace extérieur pour profiter du soleil, jardiner ou organiser un barbecue.

Annnonce visible sur <http://www.repimmo.com> sous la REF n°17516573



voir tous les détails sur ce bien [http://www.repimmo.com/petite\\_annonces\\_immobiliere/17516573/maison-a\\_vendre-saulieu-21.php](http://www.repimmo.com/petite_annonces_immobiliere/17516573/maison-a_vendre-saulieu-21.php)

## Vente Prestige SAULIEU ( Cote d'or - 21 )

Surface : 130 m<sup>2</sup>

Surface séjour : 34 m<sup>2</sup>

Nb pièces : 4 pièces

Chambres : 2 chambres

SDB : 1 salle de bains

Prix : 199000 €

Réf : 4543 -



### Description détaillée :

A proximité de SAULIEU, propriété comprenant une maison d'habitation édifée sur un terrain de 19588 m<sup>2</sup> offrant un espace de vie spacieux de 130 m<sup>2</sup>.

L'entrée s'ouvre sur un vestibule offrant un espace accueillant et pratique pour recevoir les invités, la grande pièce à vivre de 35 m<sup>2</sup> est un espace lumineux et convivial, idéal pour les moments de détente en famille ou entre amis.

Vous trouverez également une cuisine aménagée avec une porte fenêtre donnant un accès direct sur la terrasse, une chambre avec une salle de douche attenante et un dressing ainsi qu'un cellier et WC.

A l'étage, vous découvrirez un palier desservant deux autres chambres, offrant ainsi suffisamment d'espace pour accueillir une famille ou des invités., une salle de bains et WC indépendant offrant un espace de vie pratique et fonctionnel.

Cave voûtée avec puits.

Dépendances: hangar et abris voiture.

Grenier aménageable

Cette maison est située sur un terrain isolée de plus de 1,9 hectares offrant ainsi intimité et tranquillité.

Vous pourrez profiter d'un grand espace pour vos activités de plein air et pour créer un jardin à votre goût.

Annnonce visible sur <http://www.repimmo.com> sous la REF n°17516572



voir tous les détails sur ce bien [http://www.repimmo.com/petite\\_annonces\\_immobiliere/17516572/prestige-a\\_vendre-saulieu-21.php](http://www.repimmo.com/petite_annonces_immobiliere/17516572/prestige-a_vendre-saulieu-21.php)

## Vente Maison MOUX-EN-MORVAN ( Nièvre - 58 )

Surface : 164 m<sup>2</sup>

Surface séjour : 37 m<sup>2</sup>

Nb pièces : 7 pièces

Chambres : 4 chambres

SDB : 1 salle de bains

Prix : 149000 €

Réf : 4546 -



### Description détaillée :

Exclusivité/Bourgogne, Parc du Morvan, entre Saulieu et le lac des Settons, maison de campagne 164 m<sup>2</sup> env sur plus de 4000 m<sup>2</sup> de terrain attenant.

Belle situation dans petit hameau au calme.

La Maison se compose : en rez-de-chaussée, entrée sur séjour 45 m<sup>2</sup> env avec cheminée, cuisine, une chambre 14 m<sup>2</sup> env, un salon 20 m<sup>2</sup> env desservant un bureau et salle de bains/wc.

Un couloir desservant deux chambres de 19 m<sup>2</sup> env ( à demi-niveau de 4 marches).

A l'étage : une chambre 14 m<sup>2</sup> env et cabinet de toilette.

Deux greniers aménageables de 46 et 55 m<sup>2</sup> env.

Prévoir des travaux d'isolation, d'électricité et d'assainissement.

Depuis la cuisine accès aux dépendances : chaufferie (Chauffage central Fuel), ancienne grange 47 m<sup>2</sup> env. Bûcher attenant 25 m<sup>2</sup> env et anciens toits à cochon. Plus un atelier d'environ 18 m<sup>2</sup>.

Belle cour devant avec puits. L'ensemble sur 4285 m<sup>2</sup> de terrain autour.

Au calme et sans vis à vis.

A seulement 3 mn des commerces de proximité et 15 mn de Saulieu et du lac des Settons.

Annnonce visible sur <http://www.repimmo.com> sous la REF n°17516571



voir tous les détails sur ce bien [http://www.repimmo.com/petite\\_annonces\\_immobiliere/17516571/maison-a\\_vendre-moux\\_en\\_morvan-58.php](http://www.repimmo.com/petite_annonces_immobiliere/17516571/maison-a_vendre-moux_en_morvan-58.php)

## Vente Local commercial SAULIEU ( Cote d'or - 21 )

Surface : 101 m2

Prix : 28000 €

Réf : 4480 -



### Description détaillée :

En exclusivité, en plein centre ville de Saulieu, local commercial en rez de rue dans un ensemble immobilier.  
Ce local comprend un magasin avec vitrine d'une surface de 70m2 env., réserves de 30m2 env., cuisine et WC.  
Cave et cour de 80m2 env. avec remise.

Annnonce visible sur <http://www.repimmo.com> sous la REF n°17516570



voir tous les détails sur ce bien [http://www.repimmo.com/petite\\_annonces\\_immobiliere/17516570/local\\_commercial-a\\_vendre-saulieu-21.php](http://www.repimmo.com/petite_annonces_immobiliere/17516570/local_commercial-a_vendre-saulieu-21.php)

## Vente Terrain SAULIEU ( Cote d'or - 21 )

Surface : 2590 m2

Prix : 84500 €

Réf : 4362 -



### Description détaillée :

En exclusivité à SAULIEU, proche centre ville, terrain à vocation constructible de 2500 m<sup>2</sup> environ.

Annnonce visible sur <http://www.repimmo.com> sous la REF n°17516569



voir tous les détails sur ce bien [http://www.repimmo.com/petite\\_annonces\\_immobiliere/17516569/terrain-a\\_vendre-saulieu-21.php](http://www.repimmo.com/petite_annonces_immobiliere/17516569/terrain-a_vendre-saulieu-21.php)



## Vente Appartement SAULIEU ( Cote d'or - 21 )

Surface : 36 m<sup>2</sup>

Surface séjour : 26 m<sup>2</sup>

Nb pièces : 2 pièces

Chambres : 1 chambre

Prix : 54500 €

Réf : 84523867 -



### Description détaillée :

En exclusivité: Centre-ville de Saulieu, dans immeuble en copropriété, appartement en duplex de plein pied d'une surface Carrez de 36.44 m<sup>2</sup>. Orienté Nord / Est, vue sur cour. Il est situé en rez-de-chaussée d'un immeuble datant de début XIXème.

L'appartement inclut une pièce à vivre lumineuse de 26 m<sup>2</sup> avec une belle hauteur sous plafond, une chambre en mezzanine semi mansardée et une salle d'eau avec cabine de douche et WC.

L'intégralité des menuiseries de ce bien sont en PVC double vitrage.

Un jardin privatif agrémenté cet appartement.

Toiture ancienne, à contrôler en tuiles plates.

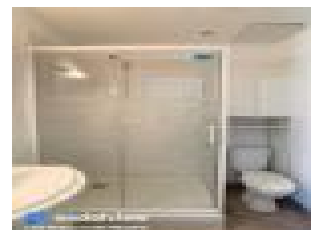
Appartement équipée de volets électriques et visiophone.

L'Etoile Cinéma vous accueille à proximité du bien pour vos loisirs, tout comme une bibliothèque. Des restaurants, des commerces, trois boulangeries, un supermarché, une épicerie et un bureau de poste sont accessibles.

Le prix de vente de cet appartement est de 54 500 E, honoraires charge vendeur.

N'hésitez pas à prendre contact avec notre agence pour une première visite de cet appartement à vendre.

Annnonce visible sur <http://www.repimmo.com> sous la REF n°17516567



voir tous les détails sur ce bien [http://www.repimmo.com/petite\\_annonces\\_immobiliere/17516567/appartement-a\\_vendre-saulieu-21.php](http://www.repimmo.com/petite_annonces_immobiliere/17516567/appartement-a_vendre-saulieu-21.php)

## Vente Maison CHARNY ( Cote d'or - 21 )

Surface : 100 m<sup>2</sup>

Nb pièces : 5 pièces

Chambres : 2 chambres

Prix : 220000 €

Réf : 4534 -



### Description détaillée :

En exclusivité, Charmante maison dans la région de l'Auxois offrant une vue panoramique à 180 degrés sur la campagne environnante.

La surface de cette maison est d'environ 100 m<sup>2</sup>, élevée sur cave sous partie, comprenant un séjour avec poêle à bois, deux chambres, une cuisine aménagée et équipée, une salle d'eau, WC sous escalier.

Il y a un grenier aménageable offrant la possibilité d'agrandir l'espace habitable selon vos envies et vos besoins.

La maison est dotée d'une terrasse offrant une vue imprenable sur les environs. Vous pourrez profiter de moments de détente en plain air tout en admirant le paysage.

De plus, il y a un second logement composé de deux pièces cuisine, salle de bains et WC qui peut-être utilisé comme espace supplémentaire pour les invités ou comme un espace de travail séparé.

Jardin clos de murs en pierres sèches

Intérieur chaleureux et accueillant avec des poutres en bois apparentes et un poêle.

Annonce visible sur <http://www.repimmo.com> sous la REF n°17516565



voir tous les détails sur ce bien [http://www.repimmo.com/petite\\_annonces\\_immobiliere/17516565/maison-a\\_vendre-charny-21.php](http://www.repimmo.com/petite_annonces_immobiliere/17516565/maison-a_vendre-charny-21.php)

## Vente Maison SAULIEU ( Cote d'or - 21 )

Surface : 136 m2

Surface séjour : 47 m2

Nb pièces : 6 pièces

Chambres : 4 chambres

SDB : 1 salle de bains

Prix : 169000 €

Réf : 4503 -



### Description détaillée :

Parc Régional du Morvan : SAULIEU, proche du centre ville, maison prête à vivre d'une surface habitable de 136 m<sup>2</sup> environ comprenant une pièce de vie de 47 m<sup>2</sup> ouverte sur cuisine aménagée et sol parquet flottant avec un accès direct sur terrasse, couloir desservant une chambre parentale de 21 m<sup>2</sup> avec salle de bains et dressing, WC indépendant, une salle d'eau et une seconde chambre de plain pied.

Au premier étage: pièce palière mansardée à office de bureau, deux chambres mansardées, une salle d'eau avec WC et autre pièce.

Terrasse et Terrain attenant de 1494 m<sup>2</sup>

Garage et serre dans le jardin.

PVC double vitrage, chauffage électrique par convecteurs.

Ville tous commerces située à 1 H de DIJON et à 30 mn de la sortie Autoroute A6.

Visite virtuelle sur demande

Annnonce visible sur <http://www.repimmo.com> sous la REF n°17516562



voir tous les détails sur ce bien [http://www.repimmo.com/petite\\_annonces\\_immobiliere/17516562/maison-a\\_vendre-saulieu-21.php](http://www.repimmo.com/petite_annonces_immobiliere/17516562/maison-a_vendre-saulieu-21.php)

## Vente Maison DUN-LES-PLACES ( Nièvre - 58 )

Surface : 116 m<sup>2</sup>

Surface séjour : 26 m<sup>2</sup>

Nb pièces : 7 pièces

Chambres : 4 chambres

Prix : 112000 €

Réf : 4492 -



### Description détaillée :

Exclusivité, Bourgogne, Parc du Morvan, entre le lac des Settons et le lac de Chaumeçon, bel ensemble immobilier comprenant deux habitations et grandes dépendances.

Maison principale 63 m<sup>2</sup> env comprenant : entrée sur séjour 26 m<sup>2</sup> env avec cheminée, cuisine, deux chambres , salle d'eau/wc. L'ensemble avec double vitrage PVC. Chauffage par radiateurs électrique.

2nde habitation 52 m<sup>2</sup> env à rénover comprenant en rez-de-chaussée : entrée, séjour 19 m<sup>2</sup> env avec coin cuisine, deux chambres, salle d'eau/wc

Caves, grenier aménageable sur l'ensemble et tout à l'égout.

Plus un ancien bâtiment d'exploitation 148 m<sup>2</sup> env divisé en trois granges et bûcher. Cour fermée

Accès aux commerces de proximité. A mi chemin entre Lormes et Saulieu (25 mn env).

Annnonce visible sur <http://www.repimmo.com> sous la REF n°17516561



voir tous les détails sur ce bien [http://www.repimmo.com/petite\\_annonces\\_immobiliere/17516561/maison-a\\_vendre-dun\\_les\\_places-58.php](http://www.repimmo.com/petite_annonces_immobiliere/17516561/maison-a_vendre-dun_les_places-58.php)

## Vente Maison SAULIEU ( Cote d'or - 21 )

Surface : 205 m<sup>2</sup>

Surface séjour : 33 m<sup>2</sup>

Nb pièces : 7 pièces

Chambres : 4 chambres

SDB : 1 salle de bains

Prix : 200000 €

Réf : 4496 -



### Description détaillée :

Parc du Morvan, à SAULIEU, dans un quartier calme, proche du centre-ville, cette grande maison sur deux niveaux offre plus de 200 m<sup>2</sup> de surface habitable, elle comprend en rez-de-chaussée de plain-pied, un sas d'entrée avec escalier d'accès au 1er, une grande cuisine aménagée, un grand séjour salle à manger/salon de 34 m<sup>2</sup> environ, au fond de la cuisine, une véranda exposée Ouest sur le jardin, avec cheminée insert à pellets, toujours depuis la cuisine une grande chambre de 15 m<sup>2</sup> donnant sur la véranda et en accès direct avec la salle de bains, un WC indépendant dans l'entrée.

A l'Etage ; grande pièce palière desservant 3 chambres mansardées, une salle d'eau, WC indépendant, placards, combles au-dessus.

Garage attenant

Terrain clos, derrière et sur le côté.

Chauffage par convecteurs électriques, cheminée insert, et trois poêles à granulés de bois.

Annnonce visible sur <http://www.repimmo.com> sous la REF n°17516560



voir tous les détails sur ce bien [http://www.repimmo.com/petite\\_annonces\\_immobiliere/17516560/maison-a\\_vendre-saulieu-21.php](http://www.repimmo.com/petite_annonces_immobiliere/17516560/maison-a_vendre-saulieu-21.php)

## Vente Maison MONT-SAINT-JEAN ( Cote d'or - 21 )

Surface : 48 m<sup>2</sup>

Surface séjour : 30 m<sup>2</sup>

Nb pièces : 3 pièces

Chambres : 1 chambre

Prix : 125000 €

Réf : 4506 -



### Description détaillée :

En exclusivité, dans un petit village à proximité de MONT SAINT JEAN : Maison ancienne à rénover d'une surface habitable de 48 m<sup>2</sup> avec un terrain attenant de 3000 m<sup>2</sup>.

Ce bien comprend une entrée sur séjour avec sol en dalles de bourgogne et plafond à la française, cinq marches permettent l'accès à la cuisine, un ancien four à pain, une salle d'eau en cours de travaux et une mezzanine à usage de chambre.

Dépendances attenantes : grange et ancienne étable.

Vue panoramique sur l'Auxois depuis la grange.

Annnonce visible sur <http://www.repimmo.com> sous la REF n°17516558



voir tous les détails sur ce bien [http://www.repimmo.com/petite\\_annonces\\_immobiliere/17516558/maison-a\\_vendre-mont\\_saint\\_jean-21.php](http://www.repimmo.com/petite_annonces_immobiliere/17516558/maison-a_vendre-mont_saint_jean-21.php)

## Vente Maison CENSEREY ( Cote d'or - 21 )

Surface : 139 m2

Surface séjour : 32 m2

Nb pièces : 4 pièces

Chambres : 2 chambres

SDB : 1 salle de bains

Prix : 130000 €

Réf : 4463 -



### Description détaillée :

En exclusivité, Auxois Sud entre Saulieu et Arnay-le-Duc, Gros potentiel pour cette longère d'environ 139 m<sup>2</sup> habitable, en cours de rénovation, élevée sur cave sous partie comprenant en rez-de-chaussée :

Couloir avec dalles de Bourgogne, un séjour avec cheminée et plafond à la française, au fond une cuisine avec plafond à la française et ancien four à pain, deux chambres, une pièce annexe à rénover et un cellier, une salle d'eau avec WC, toilette séparé, local chaufferie avec ballon d'eau chaude électrique, autrefois équipé d'une chaudière gaz.

Cave voutée, ancienne étable faisant office de remise et atelier, greniers et ancien fenil aménageables.

Grand terrain attenant de plus de 4000 m<sup>2</sup>.

L'immeuble est en cours de rénovation, la toiture est neuve, tuiles mécanique sur la partie habitation et Bacacier sur les dépendances, gouttières neuves, et installation électrique rénovée en partie, fosse septique toutes eaux conforme, greniers et fenil aménageables.

Annonce visible sur <http://www.repimmo.com> sous la REF n°17516556



voir tous les détails sur ce bien [http://www.repimmo.com/petite\\_annonces\\_immobiliere/17516556/maison-a\\_vendre-censerey-21.php](http://www.repimmo.com/petite_annonces_immobiliere/17516556/maison-a_vendre-censerey-21.php)

## Vente Maison SAULIEU ( Cote d'or - 21 )

Surface : 207 m<sup>2</sup>

Surface séjour : 55 m<sup>2</sup>

Nb pièces : 7 pièces

Chambres : 6 chambres

Prix : 350000 €

Réf : 4447 -



### Description détaillée :

Vous cherchez une maison ancienne rénovée dans une style moderne avec tout le confort ?

Cette belle rénovation vous séduira sans doute.

Cette maison très unique et rare dans notre secteur vous offre:

Un très bel espace de vie - Le séjour de 55m<sup>2</sup> est très lumineux - accès direct à une première terrasse au sud et des multiples vues sur le jardin. Plafond cathédrale et beau double escalier en bois et métal, poêle à bois.

La cuisine de rêve... ilot central cette cuisine se promet d'être un espace sociable - deux pas pour se mettre à la terrasse pour votre petit déjeuner ou apéro.

Une arrière cuisine, buanderie, WC

La chaufferie de 16m<sup>2</sup> avec accès depuis la route est pratique pour stocker vos vélos etc.

Au première étage :

Une chambre en mezzanine au dessus du séjour 22m<sup>2</sup> - salle d'eau attenante.

Une chambre / salle de jeux 47m<sup>2</sup> - divisible en deux pièces si besoin.

Les deux liées par un patio / verrière fermée.

Salle d'eau - double vasques et WC

Accès au deuxième étage ou se trouve un palier desservant quatre petites chambres indépendantes.

Jardin clos avec accès pour stationner une voiture (ou stationnement facile en face de la maison).

Panneaux photovoltaïque avec contrat de vente (Total)

Pompe à chaleur et eau chaude thermodynamique.DPE 'B' donc niveau de consommation très très bas pour ce bien.

Toutes questions et Visites :

Katy JONES 0607771203



**DOM'IMMO**  
2 place Docteur Roclore  
21210 SAULIEU  
Tel : 03.80.64.26.10  
E-Mail : francois@dom-immo.fr

Catalogue PDF généré  
par <http://www.repimmo.com>

## RCS808951214 DIJON

Annnonce visible sur <http://www.repimmo.com> sous la REF n°17516555



voir tous les détails sur ce bien [http://www.repimmo.com/petite\\_annonces\\_immobiliere/17516555/maison-a\\_vendre-saulieu-21.php](http://www.repimmo.com/petite_annonces_immobiliere/17516555/maison-a_vendre-saulieu-21.php)

## Vente Maison SAULIEU ( Cote d'or - 21 )

Surface : 110 m<sup>2</sup>

Surface séjour : 26 m<sup>2</sup>

Nb pièces : 4 pièces

Chambres : 1 chambre

SDB : 2 salles de bains

Prix : 118000 €

Réf : 4538 -



### Description détaillée :

Centre ville de SAULIEU, proche de tous commerces :

Maison d'une surface habitable de 110 m<sup>2</sup> environ comprenant en rez-de-chaussée de plain pied une entrée sur séjour d'environ 26 m<sup>2</sup>, une cuisine aménagée et équipée avec coin repas, une salle à manger, une salle d'eau/WC.

A l'étage: une mezzanine à usage de bureau avec un sol parquet d'environ 23 m<sup>2</sup>, un couloir desservant une chambre, une salle d'eau/WC et dressing.

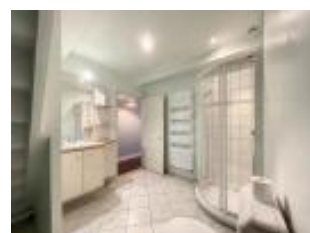
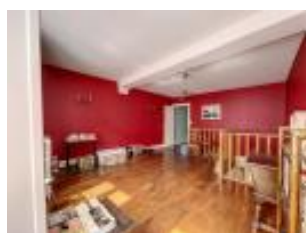
Au deuxième étage: grenier aménageable.

A l'arrière véranda chauffée d'environ 14 m<sup>2</sup> avec cour intérieure.

Cave avec local chaufferie.

Toutes les menuiseries de ce bien sont en PVC double vitrage.

Annnonce visible sur <http://www.repimmo.com> sous la REF n°17516554



voir tous les détails sur ce bien [http://www.repimmo.com/petite\\_annonces\\_immobiliere/17516554/maison-a\\_vendre-saulieu-21.php](http://www.repimmo.com/petite_annonces_immobiliere/17516554/maison-a_vendre-saulieu-21.php)

## Vente Maison DOMPIERRE-EN-MORVAN ( Cote d'or - 21 )

Surface : 130 m<sup>2</sup>

Surface séjour : 62 m<sup>2</sup>

Nb pièces : 5 pièces

Chambres : 3 chambres

Prix : 225000 €

Réf : 4479 -



### Description détaillée :

Située à 10 mn de la Roche en Brenil, maison en rondins de bois prête à vivre d'une surface de 130 m<sup>2</sup> environ.

Pour les amoureux de la nature et de l'écologie, nous vous présentons notre première maison en rondins de bois, aussi appelée fuste. Construite en 2012 ,ce bien unique et écologique offre une isolation très performante grâce à de la laine de moutons , DPE: classé C

Elle dispose en rez-de-chaussée d'une pièce à vivre de plus de 60 m<sup>2</sup> ouverte sur une cuisine ainsi qu'une salle d'eau et un WC.

A l'étage : pièce palière desservant trois chambres dont une de 26 m<sup>2</sup> environ et deux de 13 m<sup>2</sup> environ et un WC.

La maison est en très bon état et possède d'une terrasse de 50 m<sup>2</sup> avec une vue sur la campagne environnante

Terrain de 1412 m<sup>2</sup> environ avec cabane pour les enfants et abris de jardin.

L'autoroute A6 est accessible à 9 km.

Visite 360 sur demande.

Découvrez toutes les originalités de cette maison en vente en prenant rendez-vous avec l'un de nos négociateurs immobilier.

Annnonce visible sur <http://www.repimmo.com> sous la REF n°17516553



voir tous les détails sur ce bien [http://www.repimmo.com/petite\\_annonces\\_immobiliere/17516553/maison-a\\_vendre-dompiere\\_en\\_morvan-21.php](http://www.repimmo.com/petite_annonces_immobiliere/17516553/maison-a_vendre-dompiere_en_morvan-21.php)

## Vente Maison BRASSY ( Nievre - 58 )

Surface : 108 m<sup>2</sup>

Surface séjour : 36 m<sup>2</sup>

Nb pièces : 5 pièces

Chambres : 4 chambres

Prix : 145000 €

Réf : 4544 -



### Description détaillée :

Exclusivité/Bourgogne, Morvan des Lacs, Secteur Brassy, maison de campagne 108 m<sup>2</sup> env prête à vivre.

Belle situation dans un petit hameau entre le lac des Settons et le lac de Chaumeçon.

La maison se compose : en rez-de-chaussée, entrée sur séjour 36 m<sup>2</sup> env avec cheminée/poêle à bois, cuisine, deux chambres, salle d'eau et wc.

A l'étage : (avec accès indépendant depuis l'atelier), deux grandes chambres de 14 m<sup>2</sup> env, espace rangement et grand grenier aménageable d'environ 67 m<sup>2</sup> à la suite. Depuis la maison accès à l'atelier d'environ 22 m<sup>2</sup>. Bûcher 46 m<sup>2</sup> env en appentis.

Double vitrage sur le rez-de-chaussée. Chauffage par poêle à bois et radiateurs électriques. La maison est lumineuse et très bien entretenue.

Belle terrasse avec barbecue. Cour devant et jardin attenant d'environ 778 m<sup>2</sup> avec poulailler. Terrain clos.

Belle vue sur la campagne environnante.

A seulement 3 mn des commerces de proximité.

Annnonce visible sur <http://www.repimmo.com> sous la REF n°17516552



voir tous les détails sur ce bien [http://www.repimmo.com/petite\\_annonces\\_immobiliere/17516552/maison-a\\_vendre-brassy-58.php](http://www.repimmo.com/petite_annonces_immobiliere/17516552/maison-a_vendre-brassy-58.php)

## Vente Immeuble SAULIEU ( Cote d'or - 21 )

Surface : 165 m<sup>2</sup>

Prix : 95000 €

Réf : 4521 -



### Description détaillée :

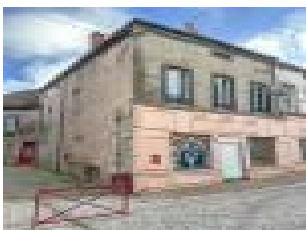
Au centre-ville de SAULIEU, immeuble mixte à usage d'habitation et commerce élevé sur cave voutée et grenier au-dessus.

Il est composé en rez-de-chaussée d'un local de plain-pied d'environ 110 m<sup>2</sup> avec vitrine de 5 m sur rue commerçante, il est équipé d'un local sanitaire non raccordé à l'eau et le magasin n'est pas raccordé non plus à l'électricité.

Magasin en cours de rénovation, des travaux de finition, électricité et chauffage sont à envisager.

A l'étage: un appartement récemment rénové d'une surface de 55 m<sup>2</sup> composé d'un sas d'entrée, une cuisine aménagée, partiellement équipée, un séjour exposé Sud-Ouest, une chambre exposée Nord-Est, un WC séparé et une salle d'eau. L'ensemble en bon état, prêt à vivre, chauffage par radiateurs électriques à inertie.

Annnonce visible sur <http://www.repimmo.com> sous la REF n°17516550



voir tous les détails sur ce bien [http://www.repimmo.com/petite\\_annonces\\_immobiliere/17516550/immeuble-a\\_vendre-saulieu-21.php](http://www.repimmo.com/petite_annonces_immobiliere/17516550/immeuble-a_vendre-saulieu-21.php)

## Vente Immeuble SAULIEU ( Cote d'or - 21 )

Surface : 262 m<sup>2</sup>

Prix : 262500 €

Réf : 4366 -



### Description détaillée :

En exclusivité, à SAULIEU, à 10 mn du centre ville, immeuble d'une surface habitable de 262 m<sup>2</sup> composé de 4 appartements.

En rez de chaussée: appartement de 71 m<sup>2</sup> comprenant une entrée desservant un séjour sol tomettes, une cuisine sol tomettes, deux chambres avec sol lino , une salle d'eau avec douche à l'italienne et WC.

Garage 36 m<sup>2</sup> env.

DPE: 265/E et 57/E

Au premier étage: appartement de 71 m<sup>2</sup> comprenant une entrée desservant un séjour, une cuisine avec sol tomettes, deux chambres, salle de bains et WC.

DPE: 287/E et 64/E

Au deuxième étage: appartement mansardé de 64 m<sup>2</sup> environ comprenant une pièce pièce à vivre de 33 m<sup>2</sup> ouvert sur une cuisine aménagée, trois chambres avec sol parquet flottant, une salle de bains et WC.

DPE: 229/D et 48/D

Dans la cour : duplex de 56 m<sup>2</sup> environ comprenant un séjour avec sol carrelage, une cuisine aménagée, mezzanine, une chambre avec sol parquet flottant et une salle de bains/WC.

DPE: 325/E et 10/B

Chaudière individuel au fioul pour chacun des appartements avec cuve indépendante sauf pour duplex : chauffage



voir tous les détails sur ce bien [http://www.repimmo.com/petite\\_annonces\\_immobiliere/17516549/immeuble-a\\_vendre-saulieu-21.php](http://www.repimmo.com/petite_annonces_immobiliere/17516549/immeuble-a_vendre-saulieu-21.php)