

ADVANCE GESTION

12 rue Notre Dame 91450 Soisy-sur-Seine

Tel : 01.64.93.45.60

E-Mail : contact@advancegestion.com

Location Appartement SOISY-SUR-SEINE (Essonne - 91)

Surface : 62 m2

Surface séjour : 27 m2

Nb pièces : 3 pièces

Chambres : 2 chambres

SDB : 1 salle de bains

Année de construction : 2017

Prix : 954 €/mois

Réf : LA1982-ADVANCE -



Description détaillée :

RARE SUR LE SECTEUR ! Dans résidence calme et sécurisée, construite en 2017, Appartement 3P de 62,4m2 en bon état comprenant une entrée avec placard, Un WC , Un séjour avec coin Cuisine aménagée, deux chambres et une salle de bain. Deux terrasses de 10 m2 chacune, deux jardins de 19 et 31 m2 et une place de parking en sous sol viennent compléter ce bien. Accès Bus - Proche Centre Ville et Commerces de proximité.

Annnonce visible sur <http://www.repimmo.com> sous la REF n°10804616



voir tous les détails sur ce bien http://www.repimmo.com/petite_annonces_immobiliere/10804616/appartement-location-soisy_sur_seine-91.php

Location Appartement SOISY-SUR-SEINE (Essonne - 91)

Surface : 42 m2

Surface séjour : 19 m2

Nb pièces : 2 pièces

Chambres : 1 chambre

SDB : 1 salle de bains

Année de construction : 2017

Prix : 670 €/mois

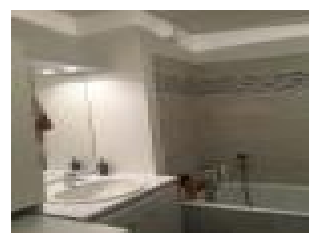
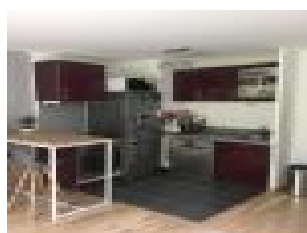
Réf : LA1978-ADVANCE -



Description détaillée :

RARE SUR LE SECTEUR ! Dans résidence calme et sécurisée, construite en 2017, Appartement 2P de 42m2 en très bon état comprenant une entrée avec placard, Un WC , Un séjour avec coin Cuisine aménagée, une chambre et une salle de bain. Un balcon + une place de parking en sous sol viennent compléter ce bien. Accès Bus - Proche Centre Ville et Commerces de proximité. Disponible à partir du 1er Juin. Dépôt de Garantie 605E.

Annnonce visible sur <http://www.repimmo.com> sous la REF n°10733254



voir tous les détails sur ce bien http://www.repimmo.com/petite_annonces_immobiliere/10733254/appartement-location-soisy_sur_seine-91.php

Location Appartement CORBEIL-ESSONNES (Essonne - 91)

Surface : 30 m2

Nb pièces : 1 pièce

Prix : 520 €/mois

Réf : LA1976-ADVANCE -



Description détaillée :

Bel appartement de 30m2 remis en état en 2019 situé au 1er et dernier étage. Comprenant un séjour d'environ 25 m2 ouvert sur un coin cuisine (aménagée et équipée) , un débarras , une salle d'eau et un WC séparé. Gare principale de Corbeil à 5 min à pied, Bus, proche Centre Ville et Commerces de proximité. Dépôt de Garantie de 550E. Libre de suite. etnbsp;

Annnonce visible sur <http://www.repimmo.com> sous la REF n°10733253



voir tous les détails sur ce bien http://www.repimmo.com/petite_annonces_immobiliere/10733253/appartement-location-corbeil_essonne-91.php

Location Appartement EVRY (Essonne - 91)

Surface : 52 m²

Surface séjour : 18 m²

Nb pièces : 2 pièces

Chambres : 1 chambre

SDB : 1 salle de bains

Prix : 720 €/mois

Réf : LA1974-ADVANCE -



Description détaillée :

Appartement 52 m² situé au RDC, il comprend 1 entrée, etnbsp;1 séjour avec Terrasse , 1 belle cuisine aménagée avec Terrasse, 1 chambre, 1 salle de bain, 1 WC, 1 box en en sous-sol. etnbsp;La résidence est calme et sécurisée. Proche des transports en communs et de petits commerces (Boulangerie, Pharmacie, Superette...) Libre tout de suite, n'hésitez pas à nous contacter. CONDITIONS D'ATTRIBUTION: Le salaire net mensuel (hors allocations) doit couvrir 3 fois le loyer charges comprises. Loyer 600/mois ,Provision sur charges 120 euros/mois, régularisation annuelle. Dépôt de garantie 600 euros.etnbsp;

Annnonce visible sur <http://www.repimmo.com> sous la REF n°10563712



voir tous les détails sur ce bien http://www.repimmo.com/petite_annonces_immobiliere/10563712/appartement-location-evry-91.php

Location Appartement SAINT-FARGEAU-PONTHIERRY (Seine et marne - 77)

Surface : 94 m2

Surface séjour : 18 m2

Nb pièces : 4 pièces

Chambres : 3 chambres

SDB : 1 salle de bains

Prix : 960 €/mois

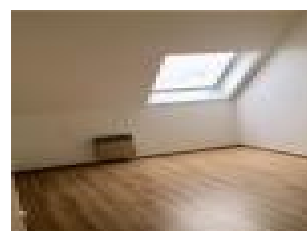
Réf : LA1966-ADVANCE -



Description détaillée :

RARE SUR LE SECTEUR!!!! Saint Fargeau-Ponthierry, au coeur de ville, dans une résidence calme et sécurisée, Bel appartement lumineux de 4P en duplex, d'environ 94 m2 (loi CARREZ, 100m2 surface au sol) comprenant au RDC une entrée avec placard, un séjour, une salle à manger ouverte sur une cuisine moderne et un WC. A l'étage, le palier dessert 3 grandes chambres mansardées et une salle de bains avec WC. Un box en sous-sol vient compléter ce bien. A moins de 5 min à pied, commerces de proximité, écoles, gare A VISITER ABSOLUMENT! Libre tout de suite
CONDITIONS D'ATTRIBUTION : le salaire net mensuel (hors allocations) doit couvrir 3 fois le loyer charges comprises. etnbsp;

Annnonce visible sur <http://www.repimmo.com> sous la REF n°10482897



voir tous les détails sur ce bien http://www.repimmo.com/petite_annonces_immobiliere/10482897/appartement-location-saint_fargeau_ponthierry-77.php

Location Appartement BRETIGNY-SUR-ORGE (Essonne - 91)

Surface : 57 m2

Nb pièces : 3 pièces

Chambres : 2 chambres

SDB : 1 salle de bains

Prix : 878 €/mois

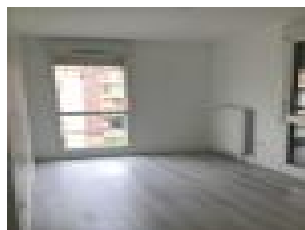
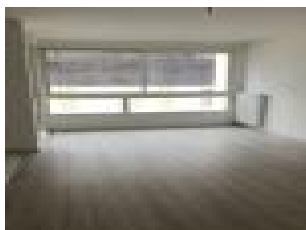
Réf : LA1970-ADVANCE -



Description détaillée :

Appartement 3P en parfait état de 56,78 m2, au 2ème et dernier étage d'une résidence récente et sécurisée comprenant une entrée avec placard, un séjour ouvert sur la cuisine, 2 chambres, une salle de bain, un WC et une terrasse. Une place de parking en sous-sol. Proche centre ville et commerces, gare RER C de Brétigny sur Orge et arrêt de bus à 5 min à pied. Libre tout de suite Dépôt de garantie de 750 euros.

Annnonce visible sur <http://www.repimmo.com> sous la REF n°10421993



voir tous les détails sur ce bien http://www.repimmo.com/petite_annonces_immobiliere/10421993/appartement-location-bretigny_sur_orge-91.php

Location Appartement CORBEIL-ESSONNES (Essonne - 91)

Surface : 35 m²

Nb pièces : 3 pièces

Chambres : 1 chambre

SDB : 1 salle de bains

Prix : 536 €/mois

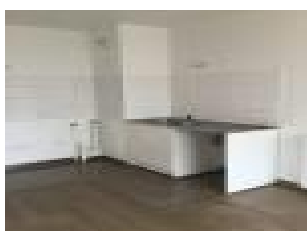
Réf : LA1942-ADVANCE -



Description détaillée :

Appartement de 35.02 m² composé d'une entrée, un séjour avec cuisine, une chambre ainsi qu'une salle de bain avec WC. A proximité des transports en communs, de petits commerces, mais aussi des centres commerciaux Villabé et Marques Avenue. Proche d'accès aux grands axes, N7 et A6.

Annnonce visible sur <http://www.repimmo.com> sous la REF n°10250560



voir tous les détails sur ce bien http://www.repimmo.com/petite_annonces_immobiliere/10250560/appartement-location-corbeil_essonne-91.php

Location Appartement CORBEIL-ESSONNES (Essonne - 91)

Surface : 67 m2

Nb pièces : 4 pièces

Chambres : 3 chambres

SDB : 1 salle de bains

Prix : 840 €/mois

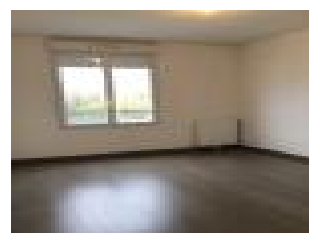
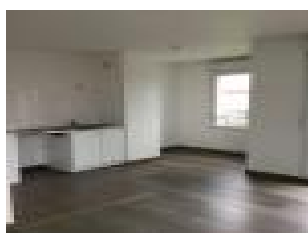
Réf : LA1956-ADVANCE -



Description détaillée :

Appartement situé au 2ème étage du bâtiment, sans vis à vis et avec vue sur l'Essonne, il comprend une entrée, un séjour avec cuisine, 3 chambres, 1 salle de bain, 1 WC, dégagement et balcon. 1 place de parking en sous-sol. La résidence est calme et sécurisée. Proche de petits commerces (Boulangerie, Franprix, Boucherie...) Libre tout de suite, n'hésitez pas à nous contacter. CONDITIONS D'ATTRIBUTION : le salaire net mensuel (hors allocations) doit couvrir 3 fois le loyer charges comprises. etnbsp;

Annonce visible sur <http://www.repimmo.com> sous la REF n°10220118



voir tous les détails sur ce bien http://www.repimmo.com/petite_annonces_immobiliere/10220118/appartement-location-corbeil_essonne-91.php

Location Appartement CORBEIL-ESSONNES (Essonne - 91)

Surface : 29 m2

Surface séjour : 21 m2

Nb pièces : 1 pièce

Prix : 500 €/mois

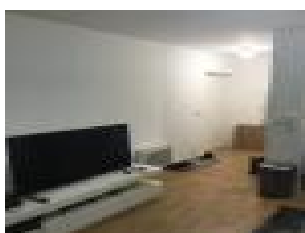
Réf : LA1964-ADVANCE -



Description détaillée :

Dans une résidence sécurisée et calme, venez visiter ce charmant studio, situé au rdc, d'environ 29 m2 comprenant une entrée, un séjour avec coin cuisine, une salle d'eau avec WC et une place de parking en sous-sol. Proche du centre ville, commerces et arrêts de bus à proximité Libre immédiatement. CONDITIONS D'ATTRIBUTION : le salaire net mensuel (hors allocations) doit couvrir 3 fois le loyer charges comprises.

Annnonce visible sur <http://www.repimmo.com> sous la REF n°10205618



voir tous les détails sur ce bien http://www.repimmo.com/petite_annonces_immobiliere/10205618/appartement-location-corbeil_essonne-91.php

Vente Appartement CORBEIL-ESSONNES (Essonne - 91)

Surface : 41 m2

Surface séjour : 20 m2

Nb pièces : 2 pièces

Chambres : 1 chambre

SDB : 1 salle de bains

Année de construction : 2007

Prix : 96000 €

Réf : VA1960-ADVANCE -



Description détaillée :

A VISITER SANS TARDER!!! Dans une petite copropriété de 3 étages, sécurisée, appartement 2P, entièrement refait, de 41 m2 comprenant une entrée, une cuisine ouverte sur un séjour lumineux avec balcon, une chambre avec placard, une salle de bains et un WC séparé. Ballon d'eau chaude neuf, fenêtres double vitrage PVC, Rangements. Une place de stationnement en extérieur vient compléter ce bien. IDEAL INVESTISSEUR OU PREMIER ACHAT!

Annnonce visible sur <http://www.repimmo.com> sous la REF n°10190400



voir tous les détails sur ce bien http://www.repimmo.com/petite_annonces_immobiliere/10190400/appartement-a_vendre-corbeil_essonne-91.php

Location Appartement CORBEIL-ESSONNES (Essonne - 91)

Surface : 29 m2

Nb pièces : 2 pièces

Chambres : 1 chambre

Prix : 538 €/mois

Réf : LA1958-ADVANCE -



Description détaillée :

Dans une résidence calme de 2 étages, charmant appartement 2 pièces au Rez de chaussée d'environ 28 m2 comprenant une entrée, une cuisine aménagée, un séjour, une chambre avec une salle d'eau et WC séparé. Dépôt de garantie 498 euros. Disponible immédiatement. Proche du centre ville. CONDITIONS D'ATTRIBUTION : le salaire net mensuel (hors allocations) doit couvrir 3 fois le loyer charges comprises. etnbsp;

Annnonce visible sur <http://www.repimmo.com> sous la REF n°10168408



voir tous les détails sur ce bien http://www.repimmo.com/petite_annonces_immobiliere/10168408/appartement-location-corbeil_essonne-91.php