

DOMIAL ESH - AGENCE BAS-RHIN

2 rue Paul Reiss 67085 Strasbourg

Tel : 03.88.21.18.90

E-Mail : ag67@domial.fr

Location Appartement LORENTZEN (Bas rhin - 67)

Surface : 60 m2

Nb pièces : 2 pièces

Chambres : 1 chambre

SDB : 1 salle de bains

Prix : 442 €/mois

Réf : 013935 -



Description détaillée :

Lorentzen est un petit village calme et verdoyant de 200 habitants, situé en Alsace Bossue et à la frontière de la Moselle. Il se trouve à équidistance entre Strasbourg et Metz, à 30 min de Saverne, 10 min de Sarre-Union, et moins de 2 min de Diemeringen qui dispose d'une gare et de toutes les commodités.

A louer, spacieux T2 de 60m² au 2ème étage sans ascenseur, dans un petit bâtiment de 4 logements, face à l'église et a côté d'un arrêt de bus.

Il est composé d'un séjour avec cuisine ouverte non-équipée, d'une chambre, d'une salle de bain et d'un WC séparé.

Loyer : 393.29 E

Charges : 47.88E

- Chauffage individuel électrique
- Prestataire Multiservice et poubelles inclus dans les charges
- Cave

Disponible début juillet

Pas de frais d'agence !

Logement conventionné soumis à condition de ressources.

DOMIAL ESH - AGENCE BAS-RHIN

2 rue Paul Reiss
67085 Strasbourg
Tel : 03.88.21.18.90
E-Mail : ag67@domial.fr

Catalogue PDF généré
par <http://www.repimmo.com>

Caution 1 mois de loyer hors charges.

Merci de contacter Mme Céline BENDER par mail

En cas de correspondance par email, merci de nous laisser vos coordonnées téléphoniques.

Annnonce visible sur <http://www.repimmo.com> sous la REF n°18351213



voir tous les détails sur ce bien http://www.repimmo.com/petite_annonces_immobiliere/18351213/appartement-location-lorentzen-67.php

Location Appartement SCHIRMECK (Bas rhin - 67)

Surface : 68 m²

Nb pièces : 3 pièces

Chambres : 2 chambres

SDB : 1 salle de bains

Prix : 500 €/mois

Réf : 028977 -



Description détaillée :

A SCHIRMECK - Grand Rue - dans une petite ville dynamique, écoles allant de la maternelle au lycée, divers commerces + gare de Schirmeck La Broque...

Localité située à 22kms de Mutzig et 48kms de Strasbourg.

A louer 3 pièces de 68 m² situé au 1er étage, avec ascenseur, d'un petit collectif.

Loyer : 500.53 E

Charges : 131.29 E (charges générales, eau froide, prestataire multi services)

L'appartement dispose d'une entrée, une cuisine fermée à équiper, un séjour, deux chambres, une salle de bain avec baignoire, WC avec lave main + une CAVE.

Chauffage individuel gaz (non compris).

Disponible de suite.

PAS DE FRAIS D'AGENCE

Caution 1 mois de loyer hors charges

Merci de contacter CHRISTEN Adeline par mail

En cas de correspondance par email, merci de nous laisser vos coordonnées téléphoniques

DOMIAL ESH - AGENCE BAS-RHIN

2 rue Paul Reiss
67085 Strasbourg
Tel : 03.88.21.18.90
E-Mail : ag67@domial.fr

Catalogue PDF généré
par <http://www.repimmo.com>

Référence : 028977

Annonce visible sur <http://www.repimmo.com> sous la REF n°18316993

voir tous les détails sur ce bien http://www.repimmo.com/petite_annonces_immobiliere/18316993/appartement-location-schirmeck-67.php

Location Appartement HERBITZHEIM (Bas rhin - 67)

Surface : 56 m²

Nb pièces : 3 pièces

Chambres : 2 chambres

Prix : 443 €/mois

Réf : 020273 -



Description détaillée :

HERBITZHEIM - 5 rue de l'Eglise - 67260

La commune est munie d'une gare, d'une bibliothèque et d'une école maternelle à 5 minutes à pieds du logement.

A louer appartement de type 3 pièces de 56.52 m², 2ème étage sans ascenseur.

Loyer : 372.42 E

Charges : 70.38 E

- Chauffage individuel au gaz
- Prestataire Multiservice compris dans les charges
- Cave
- Espaces verts collectifs
- Possibilité de location de garage.

Disponible au 02/06/2025

Pas de frais d'agence !

Logement conventionné soumis à condition de ressources.

DOMIAL ESH - AGENCE BAS-RHIN

2 rue Paul Reiss
67085 Strasbourg
Tel : 03.88.21.18.90
E-Mail : ag67@domial.fr

Catalogue PDF généré
par <http://www.repimmo.com>

Caution 1 mois de loyer hors charges.

Merci de contacter Mme Céline BENDER par mail

En cas de correspondance par email, merci de nous laisser vos coordonnées téléphoniques.

Annonce visible sur <http://www.repimmo.com> sous la REF n°18251314

voir tous les détails sur ce bien http://www.repimmo.com/petite_annonces_immobiliere/18251314/appartement-location-herbitzheim-67_php

Location Appartement URBEIS (Bas rhin - 67)

Surface : 78 m2

Nb pièces : 3 pièces

SDB : 1 salle de bains

Prix : 667 €/mois

Réf : 030717 -



Description détaillée :

A louer, appartement de type 3 pièces de 78 m² dans la commune d'Urbeis.

Urbeis est un petit village située dans le département du Bas-Rhin. Vous y trouverez le calme et le décor boisé de la campagne Alsacienne avec une jolie vue sur la vallée de Villé.

Urbeis est situé à 25km de Sélestat et 7km de Villé.

L'appartement est situé dans un petit immeuble en collectif de 2 logements.

Vous y retrouverez une cuisine meublée ouverte sur le salon, une salle de bain avec baignoire, et deux grandes chambres ainsi qu'une cave.

Le chauffage est collectif, compris dans les charges.

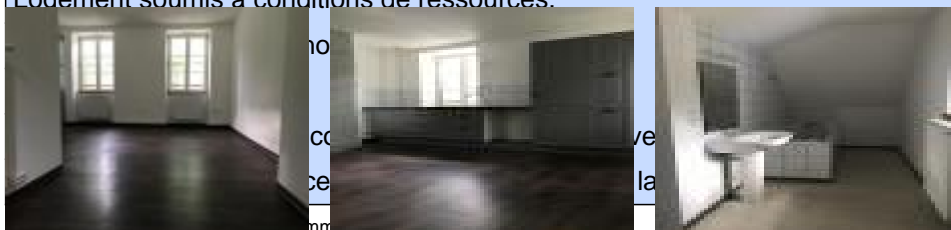
Loyer : 473,95 E

Charges : 193,11 E

Pas de frais d'agence.

Logement disponible.

Logement soumis à conditions de ressources.



Appeler au 06.63.30.74.04.
ou par téléphone.

voir tous les détails sur ce bien http://www.repimmo.com/petite_annonces_immobiliere/18221390/appartement-location-urbeis-67.php

Location Appartement STRASBOURG (Bas rhin - 67)

Surface : 64 m2

Nb pièces : 3 pièces

SDB : 2 salles de bains

Charges : 117 €

Prix : 590 €/mois

Réf : SSU2_035931 -



Description détaillée :

STRASBOURG - COLOCATION

Nous proposons à la location une ou deux chambres en colocation dans un beau 3 pièces, quartier Neudorf.

L'appartement est composé ainsi :

- 1 buanderie (lave-linge et sèche-linge)
- Chambres meublées (lit, armoire, table de chevet, bureau, lavabo...)
- 1 cuisine ouverte équipée (Four, plaque vitro céramique 4 feux, micro-ondes, grille-pain, machine à café Nespresso, batterie de cuisine et vaisselle, ...)
- 1 séjour (canapé, fauteuil, meuble TV, meuble de rangement, ...)
- 2 salles de bain avec WC
- 1 balcon

Prix de la chambre à partir de 550 EUR (charges comprises).

Sont compris dans les charges :

- Chauffage
- Eau chaude / froide
- Wifi
- Assurance habitation

Zéro frais d'agence . Baux non solidaire.

DOMIAL ESH - AGENCE BAS-RHIN

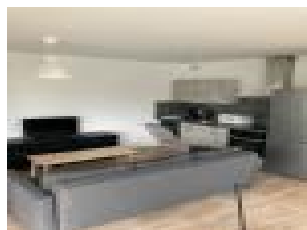
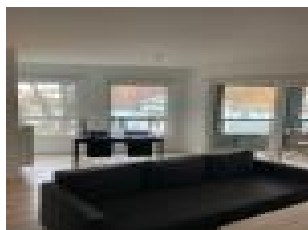
2 rue Paul Reiss
67085 Strasbourg
Tel : 03.88.21.18.90
E-Mail : ag67@domial.fr

Catalogue PDF généré
par <http://www.repimmo.com>

Contact par mail.

ou

Annonce visible sur <http://www.repimmo.com> sous la REF n°18127120



voir tous les détails sur ce bien http://www.repimmo.com/petite_annonces_immobiliere/18127120/appartement-location-strasbourg-67.php

Location Appartement ILLKIRCH-GRAFFENSTADEN (Bas rhin - 67)

Surface : 43 m²

Nb pièces : 2 pièces

Prix : 850 €/mois

Réf : 039515 -



Description détaillée :

Au sein de l'écoquartier « Les Prairies du Canal » à Illkirch, à proximité des commerces, des transports en commun et des espaces verts, la résidence L'HORIZON offre un cadre de vie exceptionnel, où jeunes et seniors partagent leurs expériences, créent des liens et profitent d'un cadre de vie verdoyant et dynamique.

Dans un immeuble neuf construit en 2024, nous proposons à la location des appartements de Type 2 pièces allant de 43 à 58 m² situés du 2^{ème} au 6^{ème} étage avec ascenseur.

À louer (Illkirch Graffenstaden - 2 rue le Corbusier)

Appartements seniors adaptés aux personnes en perte de mobilité, à partir de 840 E/mois

charges comprises (chauffage et eau compris) :

- Cuisine équipée
- Cellier sur le palier
- Chauffage collectif au sol
- Balcon et terrasse partagée à chaque étage
- Ascenseur
- Stationnement en sous-sol (65E/mois)
- Local à vélo et local à motos
- Pas de frais d'agence.

Appartements en colocation à partir de 510 E/mois la chambre - tout compris :

- Des logements équipés et meublés avec balcon et terrasse partagée
- Des charges incluses : assurance, chauffage, eau chaude, accès internet et télévision
- Kit literie OFFERT : matelas, couette, oreiller

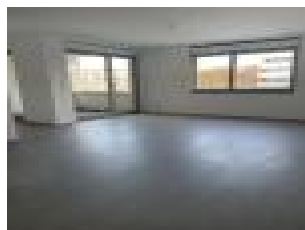
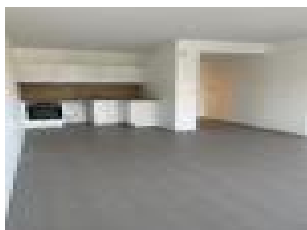
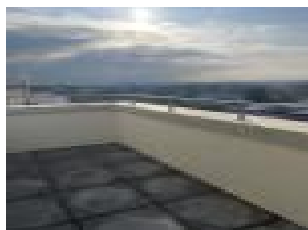
Proche accès Tram : Illkirch Lixenbuhl

Découvrez également les T3 disponibles à la location en vous rendant sur "Trouver son logement" sur notre site internet

Pour tout contact, merci de vous adresser à Madame MEYER Marie -

*+ de 50 ans/Étudiants et jeunes actifs de moins de 30 ans

Annnonce visible sur <http://www.repimmo.com> sous la REF n°17992214



voir tous les détails sur ce bien http://www.repimmo.com/petite_annonces_immobiliere/17992214/appartement-location-illkirch_graffenstaden-67.php

Location Appartement SCHILTIGHEIM (Bas rhin - 67)

Surface : 71 m2

Chambres : 2 chambres

Prix : 506 €/mois

Réf : 036784 -



Description détaillée :

SCHILTIGHEIM - colocation

Nous proposons à la location plusieurs chambres en colocation à Schiltigheim.

Tous nos immeubles sont proches des transports en communs et des commerces.

Les appartements de 2 sont composés ainsi :

- 1 buanderie (lave-linge et sèche-linge)
- Chambres meublées (lit, armoire, table de chevet, bureau, lavabo...)
- 1 cuisine ouverte équipée (Four, plaque vitro céramique 4 feux, micro-ondes, grille-pain, machine à café Nespresso, batterie de cuisine et vaisselle, ...)
- 1 séjour (canapé, fauteuil, meuble TV, meuble de rangement, ...)
- 1 salle de bain - voire pour certains appartement 1 salle de bain privative.
- 1 toilette séparé
- 1 balcon
- 1 sdb par chambre

Prix de la chambre à partir de 484 EUR (charges comprises).

Sont compris dans les charges :

- Wifi

DOMIAL ESH - AGENCE BAS-RHIN

2 rue Paul Reiss
67085 Strasbourg
Tel : 03.88.21.18.90
E-Mail : ag67@domial.fr

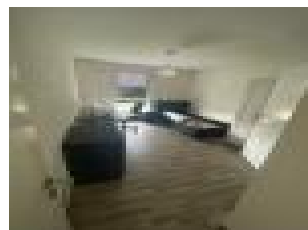
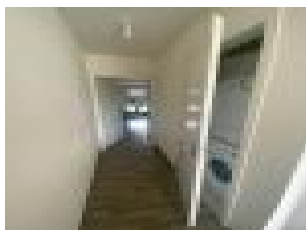
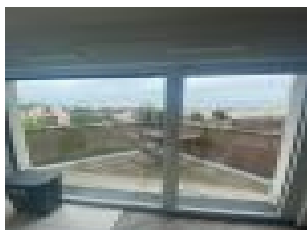
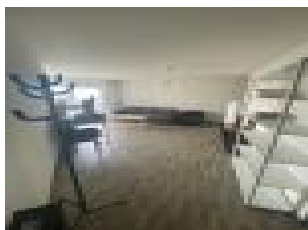
Catalogue PDF généré
par <http://www.repimmo.com>

- Assurance habitation

Zéro frais d'agence !

Contact par mail ou téléphone - réponse rapide.

Annonce visible sur <http://www.repimmo.com> sous la REF n°17955242



voir tous les détails sur ce bien http://www.repimmo.com/petite_annonces_immobiliere/17955242/appartement-location-schiltigheim-67.php

Location Appartement STRASBOURG (Bas rhin - 67)

Surface : 79 m2

Charges : 103 €

Prix : 533 €/mois

Réf : 037670 -



Description détaillée :

AVENUE FRANCOIS MITTERAND - colocation

Nous proposons à la location deux chambres en colocation à Avenue François Mitterand 67200 STRASBOURG dans un T3.

Tous nos immeubles sont proches des transports en communs et des commerces.

Les appartements de 2 chambres sont composés ainsi :

- 1 buanderie (lave-linge et sèche-linge)
- Chambres meublées (lit, armoire, table de chevet, bureau, lavabo...)
- 1 cuisine ouverte équipée (Four, plaque vitro céramique 4 feux, micro-ondes, grille-pain, machine à café Nespresso, batterie de cuisine et vaisselle, ...)
- 1 séjour (canapé, fauteuil, meuble TV, meuble de rangement, ...)
- 1 salle de bain - voire pour certains appartement 1 salle de bain privative.
- 1 toilette séparé
- 1 balcon
- 1 sdb par chambre

Prix de la chambre à partir de 430EUR.

Sont compris dans les charges :

DOMIAL ESH - AGENCE BAS-RHIN

2 rue Paul Reiss
67085 Strasbourg
Tel : 03.88.21.18.90
E-Mail : ag67@domial.fr

Catalogue PDF généré
par <http://www.repimmo.com>

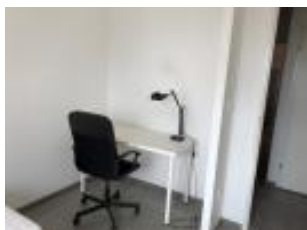
- Chauffage/eau chaude
- Assurance habitation

Zéro frais d'agence !

Contact par mail - réponse rapide.

ou

Annonce visible sur <http://www.repimmo.com> sous la REF n°17948883



voir tous les détails sur ce bien http://www.repimmo.com/petite_annonces_immobiliere/17948883/appartement-location-strasbourg-67.php

Location Appartement ILLKIRCH-GRAFFENSTADEN (Bas rhin - 67)

Surface : 65 m²

Nb pièces : 3 pièces

Prix : 1019 €/mois

Réf : 039549 -



Description détaillée :

Au sein de l'écoquartier « Les Prairies du Canal » à Illkirch, à proximité des commerces, des transports en commun et des espaces verts, la résidence L'HORIZON offre un cadre de vie exceptionnel, où jeunes et seniors partagent leurs expériences, créent des liens et profitent d'un cadre de vie verdoyant et dynamique.

Dans un immeuble neuf construit en 2024, nous proposons à la location des appartements de Type 3 pièces allant de 65 à 72 m² situés du 2^{ème} au 6^{ème} étage avec ascenseur.

À louer (Illkirch Graffenstaden - 2 rue le Corbusier)

Appartements seniors adaptés aux personnes en perte de mobilité, à partir de 1019 E charges comprises (chauffage et eau compris) :

- Cuisine équipée
- Cellier sur le palier
- Chauffage collectif au sol
- Balcon et terrasse partagée à chaque étage
- Ascenseur
- Stationnement en sous-sol (65E/mois)
- Local à vélo et local à motos
- Pas de frais d'agence.

Appartements en colocation à partir de 510 E/mois la chambre - tout compris :

DOMIAL ESH - AGENCE BAS-RHIN

2 rue Paul Reiss
67085 Strasbourg
Tel : 03.88.21.18.90
E-Mail : ag67@domial.fr

Catalogue PDF généré
par <http://www.repimmo.com>

- Des logements équipés et meublés avec balcon et terrasse partagée
- Des charges incluses : assurance, chauffage, eau chaude, accès internet et télévision
- Kit literie OFFERT : matelas, couette, oreiller

Proche accès Tram : Illkirch Lixenbuhl

Découvrez également les T2 disponibles à la location en vous rendant sur "Trouver son logement" sur notre site internet

Pour tout contact, merci de vous adresser à Madame MEYER Marie -

*+ de 50 ans/Étudiants et jeunes actifs de moins de 30 ans

Annnonce visible sur <http://www.repimmo.com> sous la REF n°17945891



voir tous les détails sur ce bien http://www.repimmo.com/petite_annonces_immobiliere/17945891/appartement-location-illkirch_graffenstaden-67.php

Location Appartement ROSTEIG (Bas rhin - 67)

Surface : 102 m2

Nb pièces : 4 pièces

Chambres : 3 chambres

Prix : 765 €/mois

Réf : 011734 -



Description détaillée :

Appartement de 4 pièces - 102 m²

dans un petit collectif au 1er étage, sans ascenseur.

Loyer : 488.19 E

Charges : 276.01E (dont le chauffage)

DPE : D

GES : D

Disponible de suite

Pas de frais d'agence

Caution de 1 mois de loyer sans charges

PRESTATIONS :

Chauffage collectif au fioul

Eau froide comprise dans les charges

Proche des écoles et des commerces.

Situé à proximité de la Moselle, à 40 km de Haguenau et à côté de Wingen-Sur-Moder qui dispose de toutes les commodités (médecin, pharmacie, banques, supermarché...)

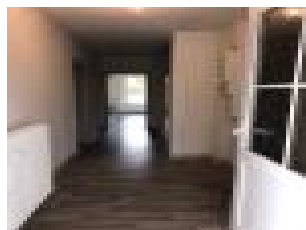
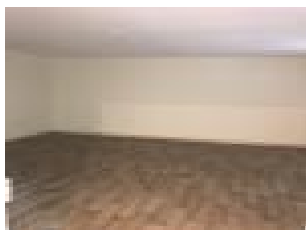
DOMIAL ESH - AGENCE BAS-RHIN

2 rue Paul Reiss
67085 Strasbourg
Tel : 03.88.21.18.90
E-Mail : ag67@domial.fr

Catalogue PDF généré
par <http://www.repimmo.com>

Merci de contacter Mme Céline BENDER au 07.89.32.14.79 ou par mail

Annnonce visible sur <http://www.repimmo.com> sous la REF n°17829554



voir tous les détails sur ce bien http://www.repimmo.com/petite_annonces_immobiliere/17829554/appartement-location-rosteig-67.php

Location Parking GAMBSHEIM (Bas rhin - 67)

Prix : 32 €/mois

Réf : 039073 -



Description détaillée :

A louer Place de Stationnement - GAMBSHEIM - Rue des Tisserands

32-30 Rue des Tisserands GAMBSHEIM

Parking extérieur

32.33euros/mois.

Dépôt de garantie 60.00E

Pour toutes informations complémentaires, veuillez contacter Mme Céline BENDER au 07.89.32.14.79 ou envoyer un mail à

Annonce visible sur <http://www.repimmo.com> sous la REF n°17786042

Location Appartement STRUTH (Bas rhin - 67)

Surface : 39 m2

Nb pièces : 2 pièces

Chambres : 1 chambre

Prix : 426 €/mois

Réf : 021060 -



Description détaillée :

A LOUER A STRUTH - APPARTEMENT T2

STRUTH se situe à 20 kms de Sarre-Union et 28 kms de Sarreguemines. Mais aussi à proximité des communes de La Petite Pierre ou Drulingen.

Dans un environnement au calme, sans vis-à-vis, venez profiter d'une vue dégagée et d'un bel espace vert à l'arrière de cette maison en pierre.

Situé 66 rue Principale, dans un charmant collectif de 6 logements, l'appartement de type T2 pièces de 39m² est au 2ème étage sans ascenseur.

Loyer : 277.05 E

Charges : 148.37E

- Chauffage collectif au gaz
- Chauffage + poubelles compris dans les charges
- Contrat Multi-Services
- Cave
- Espaces verts collectifs

Pas de frais d'agence !

DOMIAL ESH - AGENCE BAS-RHIN

2 rue Paul Reiss
67085 Strasbourg
Tel : 03.88.21.18.90
E-Mail : ag67@domial.fr

Catalogue PDF généré
par <http://www.repimmo.com>

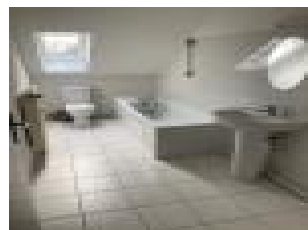
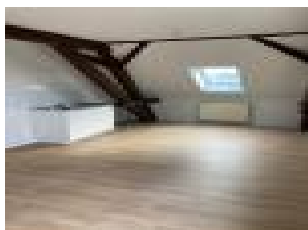
Disponible de suite.

Caution 1 mois de loyer hors charges.

Merci de contacter Mme Céline BENDER au 07.89.32.14.79 ou par mail à

En cas de correspondance par email, merci de nous laisser vos coordonnées téléphoniques.

Annnonce visible sur <http://www.repimmo.com> sous la REF n°17786038



voir tous les détails sur ce bien http://www.repimmo.com/petite_annonces_immobiliere/17786038/appartement-location-struth-67.php

Location Appartement STRUTH (Bas rhin - 67)

Surface : 73 m2

Nb pièces : 3 pièces

Chambres : 2 chambres

SDB : 1 salle de bains

Prix : 614 €/mois

Réf : 021058 -



Description détaillée :

A louer à STRUTH - 66, Rue Principale - 67290

Appartement de Type 3 pièces de 73m² situé au 1er étage dans un charmant petit collectif de 6 logements.

Situé dans un environnement au calme et boisé, sans vis-à-vis, venez profiter d'une vue dégagée et d'un bel espace vert à l'arrière de cette maison en pierre.

STRUTH se situe à 20 kms de Sarre-Union et 28 kms de Sarreguemines. Mais aussi à proximité des communes de La Petite Pierre ou Drulingen.

Le logement est composé d'une pièce à vivre, de deux chambres, d'une cuisine spacieuse et d'une salle de bain avec WC séparé.

Loyer : 423.06E

Charges : 190.43E

- Chauffage collectif au gaz compris dans les charges
- Eau froide comprise dans les charges
- Cave

Pas de frais d'agence !

DOMIAL ESH - AGENCE BAS-RHIN

2 rue Paul Reiss
67085 Strasbourg
Tel : 03.88.21.18.90
E-Mail : ag67@domial.fr

Catalogue PDF généré
par <http://www.repimmo.com>

Disponible de suite.

Caution 1 mois de loyer hors charges.

Possibilité de LOCAPASS sous condition.

Merci de contacter Mme Céline BENDER au 07.89.32.14.79

En cas de correspondance par email, merci de nous laisser vos coordonnées téléphoniques.

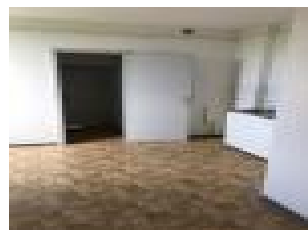
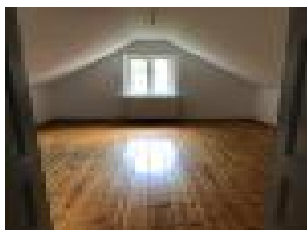
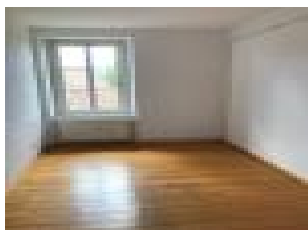
Code postal : 67290

UG : 021058

DPE : D

GES : E

Annnonce visible sur <http://www.repimmo.com> sous la REF n°17786037



voir tous les détails sur ce bien http://www.repimmo.com/petite_annonces_immobiliere/17786037/appartement-location-struth-67.php