

SILVIA IMMO

4 Place de la République 66720 Tautavel

Tel : 06.75.29.83.05

E-Mail : contact@silvia-immo.com

Vente Parking PAZIOLS (Aude - 11)

Prix : 49000 €

Réf : 278 -



Description détaillée :

Sur la commune de Paziols, faire l'acquisition de ce garage. Votre agence immobilière Silvia Immo se tient à votre disposition si vous souhaitez plus d'informations. Si vous cherchez à réaliser votre premier achat immobilier, n'hésitez pas à visiter ce garage. Pour ce qui est du prix, il est de 49 000 euros.

Annnonce visible sur <http://www.repimmo.com> sous la REF n°17328262



voir tous les détails sur ce bien http://www.repimmo.com/petite_annonces_immobiliere/17328262/parking-a_vendre-paziols-11.php

Vente Maison TAUTAVEL (Pyrenees orientales - 66)

Surface séjour : 28 m²

Chambres : 3 chambres

SDB : 1 salle de bains

Année de construction : 1969

Prix : 262000 €

Réf : 268 -



Description détaillée :

Devenir propriétaire immobilier avec cette villa ayant 3 chambres sur le territoire de Tautavel. L'intérieur de 81m² est formé de 2 chambres, un espace cuisine et un coin salon de 28m². Un appartement de type F2 indépendant de 30 m² est appréciable pour recevoir de la famille ou des amis. La construction remonte à 1969. Des fenêtres à double vitrage assurent la tranquillité des occupants. Pour déjeuner à plusieurs, vous disposerez d'un jardin. Édifiée sur un beau terrain, la villa respire. Elle s'accompagne d'un garage et d'un préau de 80 m². Pour ce qui est du prix, il est de 262 000 €. Le montant de la taxe foncière est de 750 € sur l'année, soit plus ou moins 63 € par mois. Cette habitation saura répondre aux attentes d'une famille de taille moyenne. Vous pouvez contacter votre agence Silvia Immo si vous voulez planifier une visite.

Annonce visible sur <http://www.repimmo.com> sous la REF n°17328261



voir tous les détails sur ce bien http://www.repimmo.com/petite_annonces_immobiliere/17328261/maison-a_vendre-tautavel-66.php

Vente Parking DUILHAC-SOUS-PEYREPERTUSE (Aude - 11)

Prix : 31000 €

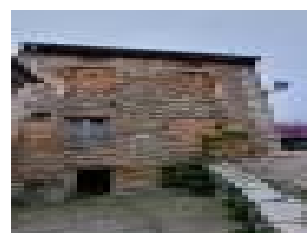
Réf : 266 -



Description détaillée :

À Duilhac-Sous-Peyreperouse, nous vous proposons de faire l'acquisition d'un garage/grange. Ce logement devrait convenir à une première acquisition. Entrez rapidement en contact avec l'agence immobilière Silvia Immo si vous voulez voir ce garage. Il donne accès à un espace de stockage en sous-sol. Pour ce qui est du prix, il s'élève à 31 000 ?.

Annnonce visible sur <http://www.repimmo.com> sous la REF n°17328260



voir tous les détails sur ce bien http://www.repimmo.com/petite_annonces_immobiliere/17328260/parking-a_vendre-duilhac_sous_peyreperouse-11.php

Location Maison TAUTAVEL (Pyrenees orientales - 66)

Surface séjour : 15 m²

Chambres : 2 chambres

Charges : 20 €

Prix : 470 €/mois

Réf : 261 -



Description détaillée :

MAISON DE VILLAGE de type T3 - En location : à Tautavel (66720) découvrez cette maison de 3 pièces de 45.70 m² habitables. Elle comporte au rez de chaussée, un coin cuisine avec son coin salon, au premier étage, 1 suite parentale (chambre attenante à la une salle d'eau avec WC) et au deuxième étage, une pièce à usage de chambre enfant ou bureau, Dressing, un WC indépendant avec lave mains. La maison de village est située dans la commune de Tautavel. On trouve une école primaire à proximité la location. L'aéroport est situé à moins de 25 km. Le loyer mensuel de cette maison de village de 3 pièces est de 470 €, charges comprises. Ces dernières sont à ce propos de 20 € mensuels. Le dépôt de garantie demandé est de 450 €. Avant toute visite, il vous sera demandé de constituer un dossier. Envie d'en savoir plus sur cette maison de village en location ? Prenez contact avec l'agence au 0468860138

Annnonce visible sur <http://www.repimmo.com> sous la REF n°17328259



voir tous les détails sur ce bien http://www.repimmo.com/petite_annonces_immobiliere/17328259/maison-location-tautavel-66.php

Vente Immeuble TAUTAVEL (Pyrenees orientales - 66)

Prix : 149800 €

Réf : 31 -



Description détaillée :

Investir sereinement avec cet immeuble sur le territoire de Tautavel. Cet immeuble se compose de 3 lots qui demande à être rénové : - Rez de chaussée : Appartement de type T2 d'une surface habitable de 36 m² environ, - 1er étage : Appartement de type T3 d'une surface habitable de 40 m² environ, - 2ème étage : Appartement avec balcon de type T3 d'une surface habitable de 40 m² environ. N'hésitez pas à contacter Silvia Immo si vous avez des questions. Le prix est de 149 800 euros. Pour ce qui est du coût de l'imposition foncière, il est de 1 038 ? par an, soit plus ou moins 87 ? mensuels.

Annnonce visible sur <http://www.repimmo.com> sous la REF n°17328258



voir tous les détails sur ce bien http://www.repimmo.com/petite_annonces_immobiliere/17328258/immeuble-a_vendre-tautavel-66.php