

GRAND SUD DEVELOPPEMENT

Palais libert   41 place de la libert   83055 TOULON

Tel : 04.83.77.03.92

E-Mail : contact@g-s-d.fr

Vente Maison MARSEILLE-14EME-ARRONDISSEMENT (Bouches du Rhone - 13)

Surface : 86 m²

Surface s  jour : 35 m²

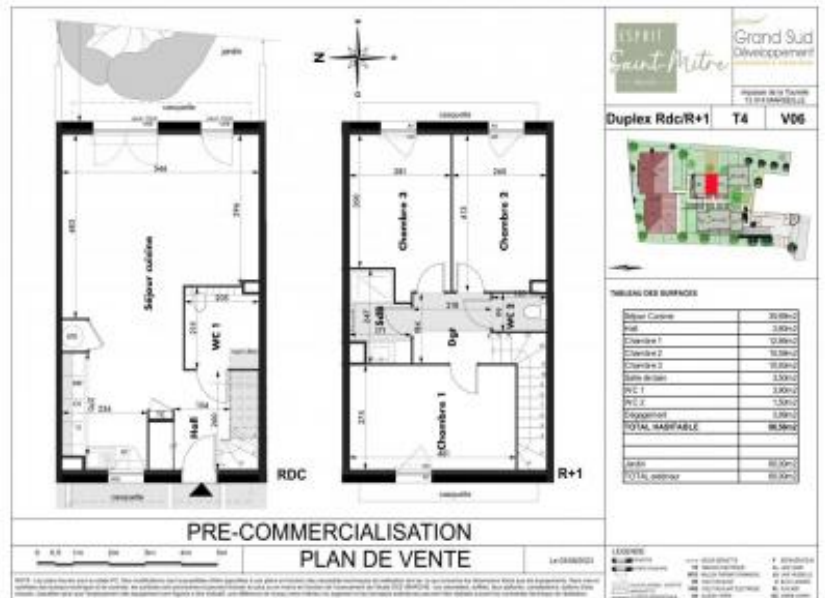
Nb pi  ces : 4 pi  ces

Chambres : 3 chambres

SDB : 1 salle de bains

Prix : 327000   

R  f : 230803-134354 -



Description d  taill  e :

A VENIR !

La r  sidence Esprit Saint-Mitre accueillera 9 villas r  solument intimistes et contemporaines, ainsi que 23 logements collectifs r  partis sur deux petits   lots de deux   tages. Esprit Saint-Mitre a choisi pour adresse un petit chemin en retrait, cach   derri  re des arbres : l'impasse de la Tourelle. En entrant dans l'impasse, on est imm  diatement plong   dans un   crin de verdure. Les villas sont propos  es en 3 et 4 pi  ces, et disposent d'un   tage. La r  sidence est enti  rement s  curis  e pour plus de s  r  nit  . Chaque villa dispose de places de stationnements en sous-sol permettant de faciliter les d  placements et d'assurer une mobilit   douce au sein de la r  sidence avec une circulation pi  tonne et un c  ur d'ilot paysager. Les arbres existants sont conserv  s et apportent douceur et apaisement    l'ensemble de la r  sidence.

Annonce visible sur <http://www.repimmo.com> sous la REF n  16465573



voir tous les d  tails sur ce bien http://www.repimmo.com/petite_annonces_immobiliere/16465573/maison-a_vendre-marseille_14eme_arrondissement-13.php

Vente Programme neuf GARDANNE (Bouches du Rhone - 13)

Surface : 52 m2

Prix :    partir de 153000   

R  f : 230310-153211 -



Description d  taill  e :

DEVENEZ PROPRIETAIRE DE VOTRE APPARTEMENT NEUF A GARDANNE A DEUX PAS DU CENTRE-VILLE

Notre nouveau programme la "R  sidence Paul C  zanne" est id  alement plac  , au c  ur de la ville de Gardanne, o   vous d  couvrirez la douceur de vivre par excellence.

18 logements pour seulement quelques privil  gi  s, avec terrasses & stationnements en sous-sol.

Les appartements sont propos  s en r  sidence principale avec une TVA r  duite    5,5%, gr  ce au dispositif du Bail R  el Solidaire (BRS).

N'attendez plus pour venir vous renseigner et acc  der    la propri  t      un prix r  duit, jusqu'   40% de moins par rapport au march  , et la possibilit   de b  n  ficier du PTZ.

Vous appr  cierez vivre    Gardanne qui est en plein d  veloppement, vous proposant de nombreuses activit  s sportives et culturelles avec des associations toujours plus actives.

Sa richesse en infrastructures scolaires, ses commerces et sa proximit   avec des axes routiers vers Aix-en-Provence, Marseille ou Toulon-Nice vous font b  n  ficier d'un mode de vie qui satisfait tous les besoins li  s au quotidien.

Sur le Cours Forbin ou Boulevard Carnot profitez d'une discussion autour d'un caf  , d'un repas en terrasse abrit  e de platanes, d'un sourire en allant chercher son pain ou encore du march   tous les mercredis, v  ritable lieu de rencontre et de vie pour ses habitants.

La proximit   avec la campagne aixoise avec les sentiers de la Sainte Victoire    quelques minutes de votre r  sidence,

GRAND SUD DEVELOPPEMENT

Palais libert   41 place de la libert  

83055 TOULON

Tel : 04.83.77.03.92

E-Mail : contact@g-s-d.fr

Catalogue PDF g  n  r  
par <http://www.repimmo.com>

vous procureront un moment d'  vasion au plus proche de chez vous.

Ici, tout est fait pour votre bien-  tre quotidien !

Annonce visible sur <http://www.repimmo.com> sous la REF n  15950249



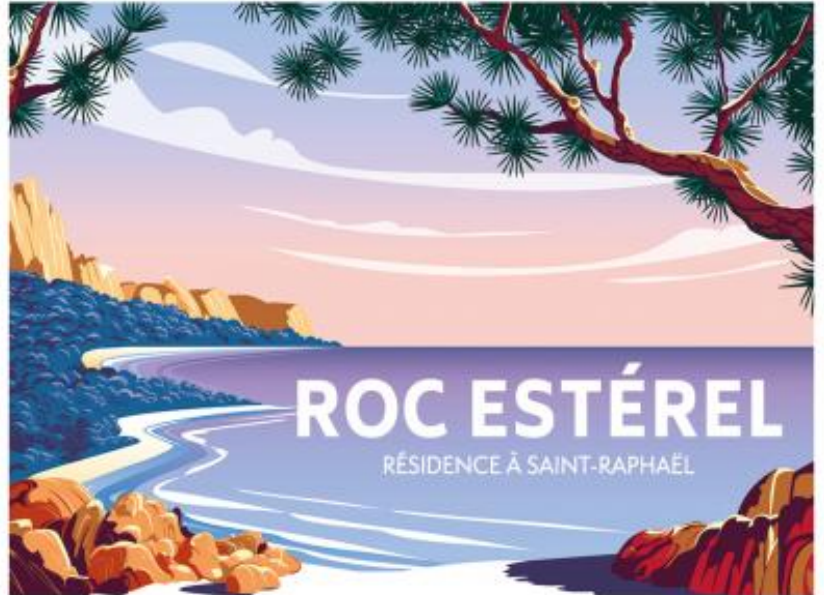
voir tous les d  tails sur ce bien http://www.repimmo.com/petite_annonces_immobiliere/15950249/immobilier_neuf-a_vendre-gardanne-13.php

Vente Programme neuf SAINT-RAPHAEL (Var - 83)

Surface : 57 m2

Prix :    partir de 299000   

R  f : 220629-095340 -



Description d  taill  e :

DERNIERE OPPORTUNITE - LIVRAISON IMMEDIATE !

Venez d  couvrir la r  sidence ROC ESTEREL au CENTRE-VILLE de SAINT-RAPHA  L

C'est un emplacement de choix au c  ur de Saint-Rapha  l, que GRAND SUD DEVELOPPEMENT r  alise votre future r  sidence de Standing « ROC ESTEREL ».

Ce projet    taille humaine, est id  alement situ  ,    l'angle de l'Avenue de Valescure et de l'Avenue du XV  me corps afin de pouvoir tout faire    pieds !

La gare de Saint-Rapha  l n'est qu'   1 km de la r  sidence, et la plage du Veillat et le port se trouvent    15 minutes    pieds.

La r  sidence fait   galement la part belle aux terrasses parfaitement expos  es et qui pr  servent l'intimit   de chacun avec des persiennes fixes et repliables, tr  s appr  ci  es notamment en   t  .

La r  sidence dispose de parkings ext  rieurs, couverts, ainsi que box en rez-de-chauss  e.



voir tous les d  tails sur ce bien http://www.repimmo.com/petite_annonces_immobiliere/15035364/immobilier_neuf-a_vendre-saint_raphael-83.php

Vente Programme neuf TOULON (Var - 83)

Surface : 38 m2

Prix :    partir de 227000   

R  f : 191204-104241 -



Description d  taill  e :

PARKINGS RESIDENCE NEUVE SECURISEE TOULON EST

Emplacement id  al pour cette nouvelle r  alisation de Grand Sud D  veloppement dans un quartier r  sidentiel situ      l'Est de Toulon, proche de toutes les commodit  s et en retrait des voies d'acc  s.

Commerces et services essentiels au quotidien sont    quelques minutes    pieds. Tout comme les   tablissements scolaires, de la cr  che au lyc  e.

Pour vos loisirs, vous pourrez profiter d'  quipements sportifs, de la piste cyclable du littoral allant de Toulon au Lavandou, accessible en quelques minutes, ou encore, rejoindre les plages de Magaud, M  jean ou du Mourillon en moins de 10 minutes.

Les autoroutes et grands axes routiers sont aussi rapidement accessibles et vous permettent de rejoindre le coeur de ville et les centres commerciaux.

Le Domaine de Bellevue propose 50 logements d  clin  s du T2 au T4, r  partis sur deux ilots en R+2 organis  s au coeur d'un domaine paysager.

Chaque appartement offre un bel espace de vie parfaitement agenc   et s'ouvre sur un terrasse ou un rez-de-jardin.

Les r  sidents b  n  ficient de places de stationnements privatives en sous-sol ou en ext  rieur.

Annonce visible sur <http://www.repimmo.com> sous la REF n  12661988



voir tous les d  tails sur ce bien http://www.repimmo.com/petite_annonces_immobiliere/12661988/immobilier_neuf-a_vendre-toulon-83.php

Vente Programme neuf LONDE-LES-MAURES (Var - 83)

Surface : 68 m2

Prix :    partir de 370000   

R  f : 191206-093126 -



Description d  taill  e :

Derni  res opportunit  s avec une livraison imminente en JUIN 2024 pour cette future r  sidence intimiste de standing de 16 logements seulement !

Id  alement plac  e, en c  ur de ville, tout en   tant au calme entre la rue des Poilus et le Boulevard Azan, VILLA BLANCA proposera des appartements standings T3 et T4, dont l'agencement a   t   particuli  rement pens   et soign  , agr  ment  s de belles terrasses et b  n  ficiant de garages en sous-sol.

Une invitation    la dolce vita.

**Prix affich   hors stationnement. Possibilit   d'acheter un garage en SUS. Dans la limite des stocks disponibles.

Annonce visible sur <http://www.repimmo.com> sous la REF n  11520925



voir tous les d  tails sur ce bien http://www.repimmo.com/petite_annonces_immobiliere/11520925/immobilier_neuf-a_vendre-londe_les_maures-83.php