

CORREZE HABITAT

9 avenue Alsace Lorraine 19000 TULLE

Tel : 05.55.29.55.29

E-Mail : Imathey@correzehabitat.fr

Vente Appartement TULLE (Correze - 19)

Surface : 73 m²

Nb pièces : 4 pièces

Chambres : 3 chambres

Prix : 55000 €

Réf : T0100300001000010100 -



Description détaillée :

Corrèze Habitat propose un appartement de 73.58m² au 8^{ème} étage avec ascenseur, en centre ville à TULLE , « 22 rue Anne Vialle », offrant : une pièce de vie, une cuisine, 3 chambres, une salle d'eau WC. Chauffage collectif. Pas de procédure en cours. Charges de copropriété 934,17E par trimestre. 32 lots principaux.

Cet appartement est situé à proximité de tous les commerces.. Ecole primaire avec cantine et garderie à 1 km. Associations sportives, piscine, cinéma, salles de sport, accueil de loisirs, crèche, restaurants, médiathèque, fleuriste, coiffeur, banques, ... dans un rayon de 2 km.

Date limite des offres le 28/02/2025

Pour plus de détails ou une visite : 05.55.29.55.10/05.55.29.55.42

Visite sur rendez-vous, remise des offres par lettre recommandée avec accusé de réception sous 1 mois à compter de la parution de cette publicité et traitées par ordre de priorité.

Les informations sur les risques auxquels ce bien est exposé sont disponibles sur le site Géorisques : [www. georisques. gouv. fr](http://www.georisques.gouv.fr)

Annnonce visible sur <http://www.repimmo.com> sous la REF n°17968525



voir tous les détails sur ce bien http://www.repimmo.com/petite_annonces_immobiliere/17968525/appartement-a_vendre-tulle-19.php

Location Appartement SAINT-GERMAIN-LES-VERGNES (Correze - 19)

Surface : 65 m²

Nb pièces : 4 pièces

Chambres : 3 chambres

SDB : 1 salle de bains

Année de construction : 2002

Charges : 21 €

Prix : 374 €/mois

Réf : TULL0032600003 -



Description détaillée :

Corrèze Habitat propose un appartement T4 de 65 m², à Saint Germain Les Vergnes, « Le Bourg », offrant : un salon/séjour, une cuisine, 3 chambres, une salle de bain et un WC. Chauffage individuel électrique. 373,77 E/mois charges comprises (électricité des communs, taxe ordures ménagères, entretien VMC, entretien robinetterie). Cet appartement est situé à 14 km de Tulle et 18 km de Brive la Gaillarde. La commune propose une école primaire située à 200 m, un collège et un lycée situés à 14 km. Elle est desservie par des lignes scolaires et régulières vers Tulle, Brive et Seilhac. Diverses associations : Zumba, football, ping-pong, gymnastique, ... Boulangerie/pâtisserie, bar/tabac, La Poste, auto-école, dans un rayon de 200 m. Marché le vendredi matin. Supermarché, station-service, médecins, pharmacie, coiffeur, ... dans un rayon de 2 km. Avantages : Possibilité APL - Pas de frais de dossier - Dépôt de garantie 1 mois - Paiement loyer à terme échu.

Les informations sur les risques auxquels ce bien est exposé sont disponibles sur le site Géorisques : www.georisques.gouv.fr

Annnonce visible sur <http://www.repimmo.com> sous la REF n°17745393



voir tous les détails sur ce bien http://www.repimmo.com/petite_annonces_immobiliere/17745393/appartement-location-saint_germain_les_vergnés-19.php

Location Appartement CHAMBOULIVE (Correze - 19)

Surface : 69 m²

Nb pièces : 4 pièces

Chambres : 3 chambres

SDB : 1 salle de bains

Charges : 49 €

Prix : 472 €/mois

Réf : TULL02500030 -



Description détaillée :

Corrèze Habitat propose un appartement de 69 m² dans une résidence de caractère dans le centre bourg de Chamboulive, offrant un séjour, une cuisine, 3 chambres, une salle de bain et un WC séparé.

Chauffage électrique individuel.

471.44 E charges comprises/mois (entretien abords espaces verts, taxe ordures ménagères, entretien VMC, entretien parties communes, entretien robinetterie, électricité des communs). Parking public devant la résidence.

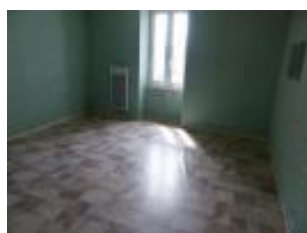
Cet appartement est situé à 22 km de Tulle, 17 km d'Uzerche et 8,5 km de Seilhac. Il est desservi par une ligne tout public et scolaire vers Tulle et Seilhac. La commune propose une école primaire à 630 m avec garderie le matin et le soir et activités périscolaires.

Pharmacie, médecin, bar, presse, boulangerie, boucherie, Crédit Agricole, coiffeur, arrêt de bus dans un rayon de 500m. Bibliothèque et parc de jeux au pied de la Résidence.

Avantages : Possibilité APL - Pas de frais de dossier - Dépôt de garantie 1 mois - Paiement loyer à terme échu.

Les informations sur les risques auxquels ce bien est exposé sont disponibles sur le site Géorisques : [www. georisques. gov. fr](http://www.georisques.gouv.fr)

Annnonce visible sur <http://www.repimmo.com> sous la REF n°17140682



voir tous les détails sur ce bien http://www.repimmo.com/petite_annonces_immobiliere/17140682/appartement-location-chamboulive-19.php

Location Appartement TULLE (Correze - 19)

Surface : 60 m²

Nb pièces : 3 pièces

Chambres : 2 chambres

SDB : 1 salle de bains

Charges : 127 €

Prix : 430 €/mois

Réf : TULL0101801005 -



Description détaillée :

Corrèze Habitat propose un appartement de 60 m² à Tulle, ville de 14 325 habitants, « Rue Barbusse PLR Virevialle », situé au 3^{ème} étage, offrant : un salon/séjour, une cuisine, 2 chambres, une salle de bain et WC.

Chauffage au gaz collectif.

430,43 E/mois charges comprises (entretien parties communes, taxe ordures ménagères, chauffage, entretien robinetterie, entretien chauffe-eau, entretien compteur eau froide, eau, électricité des communs, entretien VMC et entretien abords espaces verts).

Cet appartement est desservi par des lignes régulières de navettes.

Ecole primaire avec cantine et garderie à 1 km.

Associations sportives, piscine, cinéma, salles de sport, accueil de loisirs, crèche, restaurants, médiathèque, fleuriste, coiffeur, banques, ... dans un rayon de 6,5 km.

Avantages : Possibilité APL - Pas de frais de dossier - Dépôt de garantie 1 mois - Paiement loyer à terme échu.

Les informations sur les risques auxquels ce bien est exposé sont disponibles sur le site Géorisques : www.georisques.gouv.fr

Annnonce visible sur <http://www.repimmo.com> sous la REF n°17036883

Location Appartement SEILHAC (Correze - 19)

Surface : 74 m²

Nb pièces : 4 pièces

Chambres : 3 chambres

SDB : 1 salle de bains

Charges : 50 €

Prix : 412 €/mois

Réf : TULL0010800036 -



Description détaillée :

Corrèze Habitat propose un appartement de 74 m², à Seilhac, « 6, Rue du Champ de Foire HLM Point du Jour », offrant : un salon/séjour, une cuisine, 3 chambres, une salle de bain, un WC et un balcon.

Chauffage au gaz individuel.

411,55 E/mois charges comprises (entretien abords espaces verts, entretien parties communes, entretien robinetterie, entretien chaudière individuelle, taxe ordures, entretien VMC, électricité des communs et un garage).

Cet appartement est situé à 15 km de Tulle et 31 km de Brive la Gaillarde. La commune propose une école primaire située à 450 m et un collège situé à 500 m. Elle est desservie par des lignes scolaires vers Tulle.

Diverses associations proposent du badminton, tennis, football, rugby, musique, basket, ...

Marché le jeudi et dimanche matin.

Supermarché, boulangerie, boucherie, opticien, auto-école, pharmacie, médecin, infirmières, podologue, La Poste, ... dans un rayon de 800 m.

Avantages : Possibilité APL - Pas de frais de dossier - Dépôt de garantie 1 mois - Paiement loyer à terme échu.

Les informations sur les risques auxquels ce bien est exposé sont disponibles sur le site Géorisques : www.georisques.gouv.fr

Annnonce visible sur <http://www.repimmo.com> sous la REF n°17025994

Location Appartement BORT-LES-ORGUES (Correze - 19)

Surface : 79 m²

Nb pièces : 3 pièces

Chambres : 2 chambres

SDB : 1 salle de bains

Charges : 36 €

Prix : 398 €/mois

Réf : USS0006400089 -



Description détaillée :

Corrèze Habitat propose un appartement de 79m² situé au 2ème étage T3bis, à Bort les Orgues, « 135 rue Plante », offrant un salon/séjour, une cuisine, 2 chambres, une salle de bain, un WC séparé.

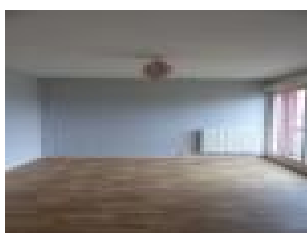
Chauffage au gaz individuel.

397,42 E/mois charges comprises (entretien abords espaces verts, entretien parties communes, taxe ordures ménagères, entretien chaudière, entretien VMC, électricité des communs, entretien robinetterie).

Avantages : Possibilité APL - Pas de frais de dossier - Dépôt de garantie 1 mois - Paiement loyer à terme échu.

Les informations sur les risques auxquels ce bien est exposé sont disponibles sur le site Géorisques : [www. georisques. gouv. fr](http://www.georisques.gouv.fr)

Annnonce visible sur <http://www.repimmo.com> sous la REF n°17025989



voir tous les détails sur ce bien http://www.repimmo.com/petite_annonces_immobiliere/17025989/appartement-location-bort_les_organes-19.php

Location Appartement TULLE (Correze - 19)

Surface : 60 m²

Nb pièces : 3 pièces

Chambres : 2 chambres

SDB : 1 salle de bains

Charges : 155 €

Prix : 467 €/mois

Réf : TULL0100401026 -



Description détaillée :

Corrèze Habitat propose un appartement de 60 m² à Tulle, « 14 avenue Raymond Poincaré », situé au 3^{ème} étage avec ascenseur, offrant : un salon/séjour, une cuisine, 2 chambres, une salle de bain et WC.

Chauffage au gaz collectif.

467,36 E/mois charges comprises (entretien des parties communes, taxe ordures ménagères, chauffage, entretien robinetterie, entretien chauffe-eau, entretien compteur eau froide, abonnement contrôle d'accès, Consommation individuelle chauffage, eau, électricité des communs, électricité ascenseurs, entretien ascenseurs).

Cet appartement est situé non loin de l'hôpital desservi par des lignes régulières de navettes.

Ecole primaire avec cantine et garderie à proximité.

Associations sportives, piscine, cinéma, salles de sport, accueil de loisirs, crèche, restaurants, fleuriste, coiffeur, banques, ... dans un rayon de 6 km.

Avantages : Possibilité APL - Pas de frais de dossier - Dépôt de garantie 1 mois - Paiement loyer à terme échu.

Les informations sur les risques auxquels ce bien est exposé sont disponibles sur le site Géorisques : www.georisques.gouv.fr

Annnonce visible sur <http://www.repimmo.com> sous la REF n°17025987

Location Appartement TULLE (Correze - 19)

Surface : 80 m²

Nb pièces : 4 pièces

Chambres : 3 chambres

SDB : 1 salle de bains

Charges : 192 €

Prix : 590 €/mois

Réf : TULL0101601025 -



Description détaillée :

Corrèze Habitat propose un appartement T4 de 80 m² à Tulle, ville de 14 325 habitants, « 100 avenue Victor Hugo », offrant : un salon, un séjour/salle à manger, une cuisine, 3 chambres, une salle de bain et WC.

Chauffage au gaz collectif.

589.93 E/mois charges comprises (entretien parties communes, abonnement contrôle accès, taxe ordures ménagères, chauffage, entretien robinetterie, entretien chauffe eau, entretien compteur eau froide, consommation individuelle chauffage, eau, entretien ascenseurs, électricité ascenseurs, électricité des communs).

Cet appartement est situé à 750 m du Centre Ville de Tulle.

Ecole primaire à 800 m.

Associations sportives, piscine, cinéma, salles de sport, accueil de loisirs, crèche, restaurants, médiathèque, fleuriste, coiffeur, banques, ... dans un rayon de 3 km.

Avantages : Possibilité APL - Pas de frais de dossier - Dépôt de garantie 1 mois - Paiement loyer à terme échu.

Les informations sur les risques auxquels ce bien est exposé sont disponibles sur le site Géorisques : www.georisques.gouv.fr

Annnonce visible sur <http://www.repimmo.com> sous la REF n°17025986