

SELECTION HABITAT

RD 840 - Route de Rodez - Nuces 12 VALADY

Tel : 05.65.70.10.49

Fax : 05.65.70.15.17

Site Web : <http://www.selectionhabitat.com>

E-Mail : info@selectionhabitat.com

SELECTION HABITAT

RD 840 - Route de Rodez - Nuces
12 VALADY
Tel : 05.65.70.10.49
Fax : 05.65.70.15.17
E-Mail : info@selectionhabitat.com

Vente Maison SAINT-JEAN-DE-LAUR (Lot - 46)

Surface : 150 m2

Surface terrain : 2378 m2

Surface séjour : 37 m2

Nb pièces : 6 pièces

Chambres : 4 chambres

SDB : 1 salle de bains

Année de construction : 1870

Prix : 325000 €

Réf : 637D7DE3A58540C7 -

**Description détaillée :**

Dans un charmant et typique village du Causse, sur le chemin de Compostelle entre Cajarc et Limogne-en-Quercy - et à 15' de Villefranche-de-Rouergue - nous sommes ravis de vous présenter cette belle et authentique maison en pierre de près de 150m2 habitables sur un terrain de 2378 m2.

La maison présente de nombreux atouts :

- une chambre de plain-pied avec accès à la terrasse ;
- 3 vastes chambres à l'étage et un espace salon sur le palier ;
- un garage
- une belle grange de 30m2 au sol pour une potentielle habitation sur 2 niveaux ;
- une piscine entretenue et sans vis-à-vis ;
- une cave de 35m2.
- un beau jardin arboré de fruitiers variés.

Côté technique, la maison offre de belles caractéristiques comme le système de chauffage mixte poêle à bois, poêle à granules et Pompe à chaleur... le tout relié à des panneaux solaires pour une moindre dépense énergétique. De plus, une citerne d'eau de 10-12 m3 -récupération des eaux de pluie- avec pompe de relevage permet d'être autonome en eau pour le jardin. Les toitures de la grange et de la terrasse sont neuves et cerise sur le gâteau : l'assainissement est



voir tous les détails sur ce bien http://www.repimmo.com/petite_annonces_immobiliere/18361086/maison-a_vendre-saint_jean_de_laur-46.php

SELECTION HABITAT

RD 840 - Route de Rodez - Nuces
12 VALADY
Tel : 05.65.70.10.49
Fax : 05.65.70.15.17
E-Mail : info@selectionhabitat.com

Vente Maison VILLECOMTAL (Aveyron - 12)

Surface : 70 m²

Surface terrain : 410 m²

Surface séjour : 20 m²

Nb pièces : 4 pièces

Chambres : 2 chambres

Année de construction : 1858

Prix : 111000 €

Réf : C35443ADDC6942DC -



Description détaillée :

Secteur villecomtal, maison de caractère en pierre d'environ 70 m², édifée sur un terrain d'environ 410 m².

Cette maison est située dans un hameau paisible, à 7 minutes de Villecomtal, où sont disponibles toutes les commodités nécessaires (médecin, pharmacie, boucherie, boulangerie, épicerie, bar/restaurant...)

Au rez-de-chaussée, cette charmante maison comprend, un salon d'environ 20 m², une salle à manger d'environ 21 m², une cuisine d'environ 5,5 m², ainsi qu'une salle d'eau avec WC d'environ 2,5 m².

À l'étage, la maison dispose de deux chambres d'environ 10 m² et 9 m².

Au sous-sol, se trouve une cave de 33 m² et au rez-de-jardin.

Un appentis attenant à la maison d'environ 15 m², permet de garer votre véhicule.

Vous aurez le plaisir de profiter d'un joli terrain plat et arboré d'environ 410 m².

La maison est dotée de double vitrage, d'un insert à bois dans la pièce de vie et de radiateurs électriques récents dans l'ensemble des pièces.

La fosse septique ne répond pas aux normes en vigueur.

SELECTION HABITAT

RD 840 - Route de Rodez - Nuces

12 VALADY

Tel : 05.65.70.10.49

Fax : 05.65.70.15.17

E-Mail : info@selectionhabitat.com

Catalogue PDF généré
par <http://www.repimmo.com>

Travaux à prévoir, réfection de la toiture en shingle.

Cette maison est soigneusement entretenue, ne laissant plus qu'à l'aménager selon vos préférences.

Visite virtuel possible sur notre site internet.

Des études financière peut être réalisée avec nos partenaires, Sélection Gîtes et Sélection Travaux.

Les informations sur les risques auxquels ce bien est exposé sont disponibles sur le site Géorisques : »

Annnonce visible sur <http://www.repimmo.com> sous la REF n°18361085



voir tous les détails sur ce bien http://www.repimmo.com/petite_annonces_immobiliere/18361085/maison-a_vendre-villecomtal-12.php

SELECTION HABITAT

RD 840 - Route de Rodez - Nuces
12 VALADY
Tel : 05.65.70.10.49
Fax : 05.65.70.15.17
E-Mail : info@selectionhabitat.com

Vente Maison VILLECOMTAL (Aveyron - 12)

Surface : 115 m2

Surface terrain : 578 m2

Surface séjour : 29 m2

Nb pièces : 4 pièces

Chambres : 3 chambres

Prix : 34000 €

Réf : E76C9FCC5FD847E8 -



Description détaillée :

Secteur Villecomtal - Au c?ur du village proche de toutes les commodités (pharmacie, docteur, boucherie, restaurant...) Découvrez cette charmante maison de village à rénover, d'un potentiel de 115 m², accompagnée d'un terrain non attenant de 513 m², idéalement situé à la sortie du village.

Cette maison de village, répartie sur trois étages, dispose au rez-de-chaussée d'une vitrine de 11 m² donnant sur la rue, d'une cave voûtée de 25 m² et d'une pièce de 31 m².

Au premier étage se trouve une pièce de 29m² et une cuisine de 16 m².

Au deuxième étage, un couloir dessert deux pièces de 12 m² et 23 m², et mène aux combles aménageables d'une surface de 30 m².

Il sera nécessaire de restaurer entièrement l'intérieur de la maison, qui présente un beau potentiel d'aménagement. En revanche, la façade a déjà été rénovée.

La maison est reliée au tout à l'égout.



voir tous les détails sur ce bien http://www.repimmo.com/petite_annonces_immobiliere/18361084/maison-a_vendre-villecomtal-12.php

SELECTION HABITAT

RD 840 - Route de Rodez - Nuces

12 VALADY

Tel : 05.65.70.10.49

Fax : 05.65.70.15.17

E-Mail : info@selectionhabitat.com

Vente Maison SALVETAT-PEYRALES (Aveyron - 12)

Surface : 189 m2

Surface terrain : 31375 m2

Surface séjour : 30 m2

Nb pièces : 9 pièces

Chambres : 5 chambres

Année de construction : 1800

Prix : 355000 €

Réf : E5A7AE1264CD4277 -

**Description détaillée :**

Cette propriété dispose de trois hectares de terrain attenant, sans voisin proche. Elle est de plus située en bout de route, gage de calme et de sécurité. Elle bénéficie en outre d'une bonne exposition et d'une vue panoramique sur la campagne alentour.

La maison a été rénovée récemment. Il n'y a donc pas de travaux impératifs à réaliser.

La propriété, atypique, est lumineuse.

On pénètre dans la maison par une pièce de grand volume, séparée en deux par quelques marches. La partie haute accueille le salon, la partie basse la salle à manger ainsi que la cuisine. Le poêle à bois occupe une place centrale. Un vestiaire est immédiatement présent près de l'entrée. tandis qu'un petit salon en hauteur est accessible via quelques marches. De grandes baies vitrées éclairent la pièce et permettent un accès à l'extérieur, notamment à une grande terrasse qui bénéficie d'une magnifique exposition et d'une vue exceptionnelle. Depuis la partie basse, un dégagement mène à des toilettes, une salle de bain et deux chambres avec accès au jardin.

Depuis la pièce centrale, un escalier mène à un couloir qui permet d'atteindre une autre salle de bain, des toilettes, une grande chambre et un salon (avec accès à une terrasse). On trouve ensuite deux chambres dont l'une est surmontée d'une mezzanine qui pourrait devenir une chambre supplémentaire. A côté se trouvent les combles qui constituent un espace de rangement.

A l'extérieur, on trouve un garage de 20 m², un abri bois et un atelier.

Sous la maison se trouve une buanderie. En outre, il reste une partie habitable qui pourrait être aménagée (33 m²).

Deux puits sont disponibles.

Un bain nordique est présent sur la propriété.

Le chauffage est fourni par un poêle à bois avec des radiateurs électriques en appoint, peu sollicités du fait de la bonne isolation générale de la maison.

SELECTION HABITAT

RD 840 - Route de Rodez - Nuces

12 VALADY

Tel : 05.65.70.10.49

Fax : 05.65.70.15.17

E-Mail : info@selectionhabitat.com

Catalogue PDF généré
par <http://www.repimmo.com>

La fibre a déjà été installée.

L'habitat épouse la pente du terrain si bien que différentes entrées so

Annnonce visible sur <http://www.repimmo.com> sous la REF n°18361083



voir tous les détails sur ce bien http://www.repimmo.com/petite_annonces_immobiliere/18361083/maison-a_vendre-salvetat_peyrales-12.php

SELECTION HABITAT

RD 840 - Route de Rodez - Nuces
12 VALADY
Tel : 05.65.70.10.49
Fax : 05.65.70.15.17
E-Mail : info@selectionhabitat.com

Catalogue PDF généré
par <http://www.repimmo.com>

Vente Terrain CUNAC (Tarn - 81)

Surface : 1450 m2

Prix : 44995 €

Réf : 59D47162EECE491F -



Description détaillée :

Découvrez ce terrain de 1450m², entièrement viabilisé et prêt à accueillir votre projet de construction.

Situé en périphérie de Cunac, dans un lotissement aéré en pleine campagne, ce terrain offre un accès facile et une tranquillité assurée.

Terrassement déjà effectué.

Prêt à accueillir votre construction dans un cadre naturel unique !

N'attendez plus pour concrétiser vos rêves de construction.

Pour plus d'informations, contactez-nous dès aujourd'hui.

Les informations sur les risques auxquels ce bien est exposé sont disponibles sur le site Géorisques : »

Annnonce visible sur <http://www.repimmo.com> sous la REF n°18361082



voir tous les détails sur ce bien http://www.repimmo.com/petite_annonces_immobiliere/18361082/terrain-a_vendre-cunac-81_php

SELECTION HABITAT

RD 840 - Route de Rodez - Nuces
12 VALADY
Tel : 05.65.70.10.49
Fax : 05.65.70.15.17
E-Mail : info@selectionhabitat.com

Vente Appartement TOULOUSE (Haute garonne - 31)

Surface : 59 m²

Surface séjour : 28 m²

Nb pièces : 3 pièces

Chambres : 1 chambre

Année de construction : 2003

Prix : 280000 €

Réf : 12042370888 -



Description détaillée :

Découvrez ce joli appartement situé dans une résidence récente, quartier recherché : Georges Pompidou. Refait entièrement au goût du jour, il vous offre une vue dégagée de son séjour et chambre, tous deux avec accès au balcon de 14 m². Cave, parking privé souterrain, ascenseur, chauffage individuel, résidence sécurisée avec gardien. Cuisine ouverte aménagée et équipée. Salle d'eau avec toilettes. Placards. Il offre plus de 74m² utiles, dont 59 mé habitable. Faibles charges (environ 69, 50 euros par mois). 4^{ème} étage.
Exclusivité Sélection Habitat : Christophe Glémet 0633102765.

Annnonce visible sur <http://www.repimmo.com> sous la REF n°18361081



voir tous les détails sur ce bien http://www.repimmo.com/petite_annonces_immobiliere/18361081/appartement-a_vendre-toulouse-31.php

Vente Prestige FIGEAC (Lot - 46)

Surface : 250 m2

Surface terrain : 740 m2

Surface séjour : 30 m2

Nb pièces : 8 pièces

Chambres : 5 chambres

SDB : 2 salles de bains

Prix : 498750 €

Réf : 778D14E3BCB048DD -



Description détaillée :

Dans village médiéval à 10 Km de Figeac, îlot ancien de caractère avec jardin clos de murs, magnifiquement rénové et qui propose une chaleureuse habitation de plus de 250 m² habitables répartis en R+3.

Ce sont à l'origine 3 bâtiments qui ont été rendus communicants et proposent : Une grande salle à manger / cuisine ouverte 'américaine' équipée d'une cheminée type poly-flam', 5 chambres (2 salles de bains, 1 salle de douche et 3 wc), un magnifique séjour-salon avec cheminée et coin bureau, et de nombreuses surfaces utiles en rez de jardin (stockage, chaufferie avec chaudière à granulés, aspiration centralisée, magnifique cave à vins...). Une grange 2 niveaux attenante complète l'ensemble. A noter que les combles sous rampants sont d'ores et déjà aménagés et habitables.

L'ensemble est insolite car réparti sur 4 niveaux, en 3 entités d'origine différentes. Cela lui confère un côté unique voire atypique qui rajoute au charme de l'ensemble.

[--> Esquisses de plans et détails de la répartition des pièces sur demande].

C'est une très belle réhabilitation dont ont bénéficié ces maisons très anciennes (présence de colombages en façade).

Les sols ont été réalisés soit en pierre naturelle (dalles du Quercy) soit en céramique, les anciens planchers ont été conservés et restaurés. Les toitures sont en bon état (celui de la grange a été refait en 2021).

Le jardin arboré avec puits pérenne est clos de grands murs en pierres. Il est surplombé par une très agréable terrasse extérieure orientée sud-ouest, en partie couverte (avec toiture traditionnelle reposant sur pilastres bois).



voir tous les détails sur ce bien http://www.repimmo.com/petite_annonces_immobiliere/18361080/prestige-a_vendre-figeac-46.php

SELECTION HABITAT

RD 840 - Route de Rodez - Nuces

12 VALADY

Tel : 05.65.70.10.49

Fax : 05.65.70.15.17

E-Mail : info@selectionhabitat.com

Vente Appartement BAYONNE (Pyrenees atlantiques - 64)

Surface : 56 m²

Surface séjour : 35 m²

Nb pièces : 2 pièces

Chambres : 1 chambre

Prix : 390000 €

Réf : BCA29959D33F4B4C -



Description détaillée :

Au c?ur du centre historique de Bayonne, dans un secteur très recherché pour son calme, son art de vivre et sa proximité avec les plages de la Côte basque, découvrez ce magnifique appartement entièrement restauré.

Situé au dernier étage (5e étage avec ascenseur) d'un bel immeuble ancien, ce 2 pièces de 56 m² allie le confort du neuf à l'authenticité de l'ancien. Parquets, hauteurs sous plafond, matériaux nobles... chaque détail a été soigneusement préservé ou sublimé.

Le bien bénéficie d'un rooftop privé, rare en hypercentre, offrant une vue dégagée et imprenable sur la Nive, dans un environnement paisible, tout en étant à deux pas des commerces, des Halles, et des commodités.

Atouts supplémentaires :

- Immeuble avec ascenseur
- Proximité immédiate de parkings
- Lumineux et sans vis-à-vis

Option rare : possibilité d'acquérir un second appartement attenant d'environ 120 m², un grand T4 comprenant deux chambres, une salle à manger et un séjour, idéal pour un projet familial, locatif ou de résidence secondaire avec revenus.

Un bien unique, au c?ur d'une ville vivante, historique et baignée de soleil toute l'année.

SELECTION HABITAT

RD 840 - Route de Rodez - Nuces

12 VALADY

Tel : 05.65.70.10.49

Fax : 05.65.70.15.17

E-Mail : info@selectionhabitat.com

Catalogue PDF généré
par <http://www.repimmo.com>

À découvrir sans tarder.

Surface CARREZ : 56 m²

visite virtuelle

Annnonce visible sur <http://www.repimmo.com> sous la REF n°18361079



voir tous les détails sur ce bien http://www.repimmo.com/petite_annonces_immobiliere/18361079/appartement-a_vendre-bayonne-64.php

SELECTION HABITAT

RD 840 - Route de Rodez - Nuges
12 VALADY
Tel : 05.65.70.10.49
Fax : 05.65.70.15.17
E-Mail : info@selectionhabitat.com

Vente Appartement BAYONNE (Pyrenees atlantiques - 64)

Surface : 115 m2

Surface séjour : 33 m2

Nb pièces : 5 pièces

Chambres : 4 chambres

SDB : 1 salle de bains

Prix : 649000 €

Réf : A5760734344D4F49 -



Description détaillée :

Situé au c?ur de Bayonne, dans un secteur calme et très recherché du centre historique, à deux pas des quais, des Halles et de toutes les commodités, ce bien rare occupe tout le dernier étage d'un immeuble de caractère avec ascenseur.

L'appartement principal (95 m² habitables + 25 m² de chambre de bonne à aménager) comprend :

Une grande chambre principale de 22 m² avec belle vue sur l'Adour

Une seconde chambre 15 m² ,

Une belle pièce de vie lumineuse, avec vue dégagée sur la Nive

Une salle à manger et une cuisine indépendante

Une salle de bain

une A chambre de bonne de 25 m² sur le même palier, à aménager selon vos besoins

Calme, charme de l'ancien et volumes agréables

le Plus :

SELECTION HABITAT

RD 840 - Route de Rodez - Nuces
12 VALADY
Tel : 05.65.70.10.49
Fax : 05.65.70.15.17
E-Mail : info@selectionhabitat.com

Possibilité d'acquérir en complément un T2 attenant de 56 m², entièrement restauré avec :

Une chambre

Un séjour avec cuisine ouverte

Un accès à un rooftop privé, exposé et sans vis-à-vis

Les deux lots peuvent être reliés facilement pour créer un ensemble d'environ 175 m², avec 3 à 4 chambres, plusieurs espaces de vie, et un extérieur exceptionnel pour le secteur.

L'ensemble a été rénové avec goût, en préservant les éléments anciens de caractère : parquets, poutres, belles hauteurs sous plafond.

Immeuble avec ascenseur - Dernier étage - Vue dominante sur la Nive - Proximité immédiate des commerces, parkings, plages, gare - Un bien unique, idéal pour résidence principale, secondaire ou investissement.

visite virtuelle

Annnonce visible sur <http://www.repimmo.com> sous la REF n°18361078



voir tous les détails sur ce bien http://www.repimmo.com/petite_annonces_immobiliere/18361078/appartement-a_vendre-bayonne-64.php

SELECTION HABITAT

RD 840 - Route de Rodez - Nuces
12 VALADY
Tel : 05.65.70.10.49
Fax : 05.65.70.15.17
E-Mail : info@selectionhabitat.com

Catalogue PDF généré
par <http://www.repimmo.com>

Vente Maison CONCOTS (Lot - 46)

Surface : 112 m2

Surface terrain : 1975 m2

Surface séjour : 34 m2

Nb pièces : 4 pièces

Chambres : 3 chambres

SDB : 1 salle de bains

Année de construction : 2020

Prix : 265000 €

Réf : EE8DAEA06C464ADA -

**Description détaillée :**

Sélection habitat est heureux de vous présenter cette maison neuve de plain-pied, d'environ 112m² habitables datant de 2019 et bénéficiant des normes RT 2012.

Située dans une commune rurale avec école, boulangerie et restaurant, cette maison bénéficie d'un environnement paisible à deux pas des sites touristiques tels que Saint Cirq la popie, ou Vallée du Célé et à 20 minutes de Cahors. Aucun travaux n'est à prévoir sur ce bien, uniquement de belles prestations : climatisation réversible, volets roulants électrique, garage.

La maison se compose d'une belle pièce de vie lumineuse de 54 m² avec cuisine équipée et grand plan de travail, de trois belles chambres, d'une salle de bains avec douche à l'italienne et baignoire ainsi que de deux toilettes suspendus. Idéal tous types de projets... le tout sur un terrain plat d'environ 1975m² en partie clôturé avec SPA enterré et un chalet d'environ 19m².

Les informations sur les risques auxquels ce bien est exposé sont disponibles sur le site Géorisques : »

Annnonce visible sur <http://www.repimmo.com> sous la REF n°18358470



voir tous les détails sur ce bien http://www.repimmo.com/petite_annonces_immobiliere/18358470/maison-a_vendre-concots-46.php

SELECTION HABITAT

RD 840 - Route de Rodez - Nuces
12 VALADY
Tel : 05.65.70.10.49
Fax : 05.65.70.15.17
E-Mail : info@selectionhabitat.com

Vente Maison CRANSAC (Aveyron - 12)

Surface : 140 m2

Surface terrain : 629 m2

Nb pièces : 5 pièces

Chambres : 3 chambres

SDB : 1 salle de bains

Prix : 189000 €

Réf : 12008369643 -



Description détaillée :

Cette grande maison d'environ 140m² est située sur les hauteurs entre Cransac et Firmi, dans une impasse et domine la vallée offrant une jolie vue dégagée !

Son petit jardin d'agrément vous permettra de profiter de l'espace extérieur et donne un accès sur une très grande cave d'environ 70m², pouvant être utilisé comme atelier ou y aménager une cuisine d'été ou tout autre projet que vous souhaitez !

Cette demeure bénéficie de grands espaces, un salon de 33m², une salle à manger de 18m², de 2 chambres de 21m² chacune dont une avec une salle d'eau, 1 chambre de 11,6m² et 1 salle de bain avec douche et bain.

Les informations sur les risques auxquels ce bien est exposé sont disponibles sur le site Géorisques : »

Annnonce visible sur <http://www.repimmo.com> sous la REF n°18358469



voir tous les détails sur ce bien http://www.repimmo.com/petite_annonces_immobiliere/18358469/maison-a_vendre-cransac-12.php

SELECTION HABITAT

RD 840 - Route de Rodez - Nuces
12 VALADY
Tel : 05.65.70.10.49
Fax : 05.65.70.15.17
E-Mail : info@selectionhabitat.com

Catalogue PDF généré
par <http://www.repimmo.com>

Vente Maison NAUVIALE (Aveyron - 12)

Surface : 64 m²

Surface terrain : 152 m²

Surface séjour : 27 m²

Nb pièces : 3 pièces

Prix : 19000 €

Réf : 12008369647 -



Description détaillée :

A 2 mn de NAUVIALE et 6 min de St Cyprien-sur-dourdou avec toutes ses commodités, cette maison en pierre du rougié est située dans un hameau tranquille,

C'est une maison à rénover d'environ 64 m² habitables et un terrain plat attenant de 152 m².

Rénovation totale à prévoir, avec toiture à refaire.

Idéale pour une première propriété ou du locatif.

Étude possible par notre groupe sélection travaux pour vous accompagnez sur votre projet d'aménagement.

Les informations sur les risques auxquels ce bien est exposé sont disponibles sur le site Géorisques : »

Annnonce visible sur <http://www.repimmo.com> sous la REF n°18356028



voir tous les détails sur ce bien http://www.repimmo.com/petite_annonces_immobiliere/18356028/maison-a_vendre-nauviale-12.php

SELECTION HABITAT

RD 840 - Route de Rodez - Nuces
12 VALADY
Tel : 05.65.70.10.49
Fax : 05.65.70.15.17
E-Mail : info@selectionhabitat.com

Vente Maison PUYGOUZON (Tarn - 81)

Surface : 90 m²

Surface terrain : 1770 m²

Nb pièces : 6 pièces

Chambres : 4 chambres

Année de construction : 1969

Prix : 240000 €

Réf : F76AF36CA74F4F29 -



Description détaillée :

Cette maison de 90 m², située près des axes routiers Toulouse/Castres, proche des commerces et école offre une belle opportunité de créer votre chez-vous idéal.

Avec 4 chambres, un séjour donnant sur une terrasse couvert, cuisine, arrière-cuisine avec baie vitrée, combles aménageables deux garages et un beau terrain arborés de 1 700 m², vous bénéficierez également de menuiseries en PVC double vitrage et d'une salle d'eau récente.

Mode de chauffage au fioul.

Cette maison nécessite des travaux de rénovation énergétique et la mettre à votre goût.

La toiture a été récemment contrôlée.

N'hésitez pas à nous contacter pour plus d'informations ou pour organiser une visite.

Annnonce visible sur <http://www.repimmo.com> sous la REF n°18356027



voir tous les détails sur ce bien http://www.repimmo.com/petite_annonces_immobiliere/18356027/maison-a_vendre-puygouzon-81.php

SELECTION HABITAT

RD 840 - Route de Rodez - Nuces
12 VALADY
Tel : 05.65.70.10.49
Fax : 05.65.70.15.17
E-Mail : info@selectionhabitat.com

Vente Maison CARCASSONNE (Aude - 11)

Surface : 258 m2

Surface terrain : 950 m2

Surface séjour : 30 m2

Nb pièces : 10 pièces

Chambres : 9 chambres

SDB : 1 salle de bains

Année de construction : 1920

Prix : 499000 €

Réf : 169D1A1D14C46F95 -



Description détaillée :

Maison de Maître du XIXe siècle - Éléance, Espace et Authenticité à 20 min de Carcassonne

Située dans un charmant village à seulement à 20min l'Est de Carcassonne, cette superbe maison de maître du XIXe siècle a été entièrement rénovée avec soin, conservant tout le cachet de l'ancien : hauts plafonds, moulures raffinées, cheminées marbres d'époque...

Spacieuse et lumineuse, elle s'étend sur trois niveaux et offre une configuration idéale pour une grande famille ou maison de vacances secondaire. Elle comprend neuf chambres au total : deux en rez-de-jardin (dont une suite parentale), trois au premier étage, et quatre au second.

La pièce de vie, baignée de lumière, s'ouvre sur une cuisine moderne et offre une belle vue sur le jardin arboré.

À l'extérieur, vous découvrirez un jardin clos, sans vis-à-vis, qui invite à la détente. La piscine sécurisée (10,5 x 4,5 m - profondeur 1,80 m) promet de beaux moments ensoleillés dans un cadre paisible et verdoyant.

Alliant charme de l'ancien et confort moderne, cette propriété à la française rare, bénéficie d'un emplacement privilégié, proche des commodités et des sites touristiques majeurs de la région.

Un bien d'exception A découvrir sans tarder !

Contact 7/7jrs au +33669684213 - Les informations sur les risques auxquels ce bien est exposé sont disponibles sur le

SELECTION HABITAT

RD 840 - Route de Rodez - Nuces

12 VALADY

Tel : 05.65.70.10.49

Fax : 05.65.70.15.17

E-Mail : info@selectionhabitat.com

Catalogue PDF généré
par <http://www.repimmo.com>

site Géorisques : »

Annnonce visible sur <http://www.repimmo.com> sous la REF n°18356026



voir tous les détails sur ce bien http://www.repimmo.com/petite_annonces_immobiliere/18356026/maison-a_vendre-carcassonne-11.php

SELECTION HABITAT

RD 840 - Route de Rodez - Nuces
12 VALADY
Tel : 05.65.70.10.49
Fax : 05.65.70.15.17
E-Mail : info@selectionhabitat.com

Vente Domaine forestier GRAULHET (Tarn - 81)

Surface : 2973 m2

Prix : 18995 €

Réf : 33521AE80E31467D -



Description détaillée :

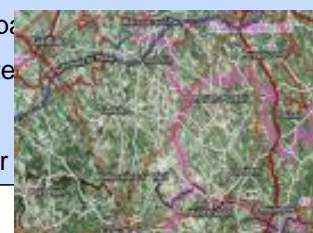
Vente d'un magnifique terrain boisé de 2973m² situé à Graulhet, composé exclusivement de bois de chênes. Cette forêt est idéale pour l'exploitation forestière, offre un environnement naturel et préservé, propice à la biodiversité.

Caractéristiques du terrain :

- Terrain boisé de chênes à 100%
- Superficie de 2973m²
- Idéal pour exploitation forestière
- Situé dans un cadre naturel et paisible.

Avantages :

- Potentiel écologique et économique intéressant grâce à la qualité des chênes
- Environnement préservé, gestion forestière durable, favorable à la biodiversité
- Taxe foncière réduite
- Accessible facilement depuis Graulhet



stiers.

voir tous les détails sur ce bien http://www.repimmo.com/petite_annonces_immobiliere/18350763/domaine_forestier-a_vendre-graulhet-81.php

SELECTION HABITAT

RD 840 - Route de Rodez - Nuces
12 VALADY
Tel : 05.65.70.10.49
Fax : 05.65.70.15.17
E-Mail : info@selectionhabitat.com

Vente Terrain GRAULHET (Tarn - 81)

Surface : 1250 m2

Prix : 45000 €

Réf : 0525D31FEE7945F4 -



Description détaillée :

Ce terrain constructible est à viabiliser pour envisager une construction sur une grande parcelle de 1250m².

Pré-étude géotechnique G1 effectuée.

Assainissement individuel à prévoir.

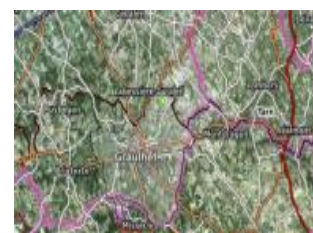
Point de vue dégagé sur la campagne, au calme.

A quelques minutes de Graulhet.

N'hésitez pas à nous contacter pour visiter ce terrain.

Les informations sur les risques auxquels ce bien est exposé sont disponibles sur le site Géorisques : »

Annnonce visible sur <http://www.repimmo.com> sous la REF n°18350762



voir tous les détails sur ce bien http://www.repimmo.com/petite_annonces_immobiliere/18350762/terrain-a_vendre-graulhet-81.php

SELECTION HABITAT

RD 840 - Route de Rodez - Nuces

12 VALADY

Tel : 05.65.70.10.49

Fax : 05.65.70.15.17

E-Mail : info@selectionhabitat.com

Vente Prestige GARROSSE (Landes - 40)

Surface : 253 m2

Surface terrain : 2500 m2

Surface séjour : 40 m2

Nb pièces : 10 pièces

Chambres : 7 chambres

SDB : 1 salle de bains

Année de construction : 1925

Prix : 499000 €

Réf : 12029351696 -

**Description détaillée :**

Frédérique Hervé de l'agence Hamilton d'Hossegor a le plaisir de vous présenter cette demeure de caractère située entre Bordeaux et Biarritz, nichée dans un petit village à l'intérieur des terres, à 35 mn de Contis et ses plages landaises. Vous pourrez apprécier son architecture, ses volumes généreux baignant de lumière, son cadre de vie.

Cette maison de Maître bâtie en 1925 par le célèbre architecte Albert Pomade vous offre 253 m² habitables répartis sur 3 niveaux.

Le hall d'entrée vous conduit à la grande pièce de vie profitant d'un parquet d'époque, de moulures, de 2 cheminées et d'une lumière traversante. Le salon intimiste a tout autant de charme et appelle à la détente. La cuisine équipée donnant sur le jardin, dispose de nombreux rangements.

Le palier, au 1er étage, dessert 3 belles chambres avec parquet et cheminée dont une suite parentale de 17 m² + dressing, l'une des chambre bénéficie d'une salle d'eau avec douche à l'italienne. Le cabinet de toilette indépendant et la salle de bain spacieuse sont décorés avec goût.

Le palier du 2e étage conduit à 4 chambres sous les combles profitant d'une charpente apparente. Le petit salon cosy appelle aux partages. Une salle d'eau (douche, wc et lavabo sur pied retro) vient compléter le tout.

La parcelle de 2 500 m² arborée est en zone constructible, elle vous offre une piscine, une large terrasse, un espace convivial avec cuisine d'été, des petites dépendances toujours bien utiles au bricolage, stockage, et une grande cave en 2 parties comprenant un local technique et permettant d'accueillir, pour les amateurs, une cave à vins.

Et si vous souhaitez acquérir davantage de terrain constructible, c'est possible ! (+ 2 000 m²)

SELECTION HABITAT

RD 840 - Route de Rodez - Nuces

12 VALADY

Tel : 05.65.70.10.49

Fax : 05.65.70.15.17

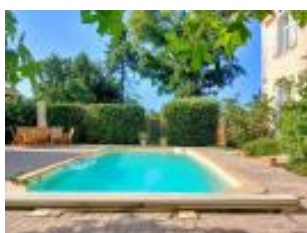
E-Mail : info@selectionhabitat.com

Catalogue PDF généré
par <http://www.repimmo.com>

Je vous propose une visite sans tarder, cette maison est une opportunité rare !

> Visite virtuelle disponible sur simple demande.

Annonce visible sur <http://www.repimmo.com> sous la REF n°18350761



voir tous les détails sur ce bien http://www.repimmo.com/petite_annonces_immobiliere/18350761/prestige-a_vendre-garrosse-40.php

SELECTION HABITAT

RD 840 - Route de Rodez - Nuces
12 VALADY
Tel : 05.65.70.10.49
Fax : 05.65.70.15.17
E-Mail : info@selectionhabitat.com

Vente Immeuble CRANSAC (Aveyron - 12)

Surface : 420 m2

Prix : 179500 €

Réf : 12008360747 -



Description détaillée :

Situé au centre d'un village touristique avec cure thermale, emplacement N°1, cet immeuble de rapport convient parfaitement à un placement immobilier à fort taux de rentabilité de + de 10% !

Composé de 3 T3 (Dont 1 loué), 3 T2 (1 loué), cet immeuble nécessitera quelques travaux pour améliorer la rentabilité de ce bien comme les fenêtres des T3 et la rénovation globale de 2 T3 (électricité, peinture, isolation)

Les communs sont également à rénover (plâtre / peinture / sol)

Une fois les travaux et rafraîchissements réalisés, l'ensemble loué aura un rapport entre 10 et 13% de rentabilité brute avec plus de 30KE de revenu annuel..

Les informations sur les risques auxquels ce bien est exposé sont disponibles sur le site Géorisques : »

Annnonce visible sur <http://www.repimmo.com> sous la REF n°18348974



voir tous les détails sur ce bien http://www.repimmo.com/petite_annonces_immobiliere/18348974/immeuble-a_vendre-cransac-12.php

SELECTION HABITAT

RD 840 - Route de Rodez - Nuces
12 VALADY
Tel : 05.65.70.10.49
Fax : 05.65.70.15.17
E-Mail : info@selectionhabitat.com

Vente Maison RIVERENERT (Ariège - 09)

Surface : 77 m²

Surface terrain : 110 m²

Surface séjour : 25 m²

Nb pièces : 4 pièces

Chambres : 2 chambres

SDB : 1 salle de bains

Prix : 147000 €

Réf : B3D49FF3660E4235 -



Description détaillée :

Maison en belles pierres de taille située a la sortie d'un charmant hameau de montagne sur les hauteurs de la vallée de Rivernert 09200 à 730m² d'altitude avec jardin et terrasse sur parcelle de 110m².

Maison indépendante de 77m² habitables sur rez de jardin +2, lumineuse de par sa situation et vue dégagée sur 180%. Accès direct par route départementale très peu fréquentée.

Couverture de toit en tuiles, une cheminée ouverte pour le chauffage.

Rustique mais en bon état avec le charme de l'ancien.

Possibilité d'acquérir une dépendance de 80m² située a 30m.

Les informations sur les risques auxquels ce bien est exposé sont disponibles sur le site Géorisques : »

Annnonce visible sur <http://www.repimmo.com> sous la REF n°18348973



voir tous les détails sur ce bien http://www.repimmo.com/petite_annonces_immobiliere/18348973/maison-a_vendre-riverenert-09.php

SELECTION HABITAT

RD 840 - Route de Rodez - Nuces
12 VALADY
Tel : 05.65.70.10.49
Fax : 05.65.70.15.17
E-Mail : info@selectionhabitat.com

Vente Maison MONT-DE-MARSAN (Landes - 40)

Surface : 260 m²

Surface terrain : 7000 m²

Surface séjour : 30 m²

Nb pièces : 10 pièces

Chambres : 6 chambres

SDB : 1 salle de bains

Année de construction : 1880

Prix : 299000 €

Réf : 6FC80B5BD1844309 -

**Description détaillée :**

Maison de caractère à rénover - Villa Plaisance, un bijou d'histoire à Saint-Martin-d'Oney

Frédérique Hervé de l'agence Sélection Habitat vous invite à découvrir une propriété rare et pleine de charme, à seulement 15 minutes de Mont-de-Marsan par voie rapide, dans le village dynamique de Saint-Martin-d'Oney, doté de commerces, de services et d'une gare.

Chargée d'histoire, la Villa Plaisance fut érigée en 1882. Elle accueillit autrefois Gaston Doumergue, Président de la République. En 1930, elle bénéficie d'un remaniement signé William Marcel, célèbre architecte de Biarritz.

Aujourd'hui, cette demeure n'attend que vous pour lui redonner sa jeunesse !

Offrant environ 260 m² habitables sur deux niveaux, elle comprend 6 chambres, dont 2 au rez-de-chaussée. Les combles, d'environ 90 m², sont facilement aménageables en chambres ou salle de jeux.

Charme et authenticité sont au rendez-vous : cheminées d'époque dans chaque pièce, parquets massifs, carrelages anciens et hauteurs sous plafond généreuses. Le sous-sol complet accueille cave, chaufferie et espaces de stockage.

Côté dépendances, un bâtiment de 430 m² sur deux niveaux ouvre de multiples possibilités : un logement T3 existant, un garage de 64 m², plusieurs pièces à aménager et un espace de 216 m² sous charpente à l'étage.

Le parc de 7 000 m², entièrement clôturé, arboré et piscinable, est situé en zone constructible. Depuis la chambre principale, admirez un majestueux séquoia de 40 mètres, enraciné là depuis 1954.

SELECTION HABITAT

RD 840 - Route de Rodez - Nuces
12 VALADY
Tel : 05.65.70.10.49
Fax : 05.65.70.15.17
E-Mail : info@selectionhabitat.com

Catalogue PDF généré
par <http://www.repimmo.com>

Un lieu empreint d'élégance, à rénover selon vos envies, que ce soit pour une résidence familiale, un projet touristique ou patrimonial.

Travaux à prévoir - Plans et devis travaux disponibles sur demande.

Ne manquez pas cette opportunité rare - contactez-nous pour une visite de la Villa Plaisance.

Annonce visible sur <http://www.repimmo.com> sous la REF n°18348972



voir tous les détails sur ce bien http://www.repimmo.com/petite_annonces_immobiliere/18348972/maison-a_vendre-mont_de_marsan-40.php

SELECTION HABITAT

RD 840 - Route de Rodez - Nuces
12 VALADY
Tel : 05.65.70.10.49
Fax : 05.65.70.15.17
E-Mail : info@selectionhabitat.com

Vente Appartement RODEZ (Aveyron - 12)

Surface : 88 m²

Surface séjour : 35 m²

Nb pièces : 4 pièces

Chambres : 3 chambres

SDB : 1 salle de bains

Année de construction : 1960

Prix : 171272 €

Réf : 29768044C77946F8 -



Description détaillée :

APPARTEMENT T4 RENOVE PROCHE CATHEDRALE - CAVE - GRENIER

Beau T4 au 3^{ème} étage d'une résidence calme et bien entretenue avec ascenseur

Emplacement de choix à 100 mètres de la cathédrale notre dame de Rodez.

Proche de toutes les commodités à pied (boulangerie, boucherie, monoprix, docteurs, écoles...

Immeuble avec ascenseur et des professionnels de santé.

L'entrée ouverte sur Grande cuisine aménagée équipée ouverte sur séjour avec une vue citadine dont un bout de la campagne Ruthénoise.

Belle pièce de vie spacieuse avec cuisine US.

L'appartement avec de 4 chambres et une salle de bain avec baignoire à bulle.

Une cave et un grenier en complément.

Ainsi qu'une de parking sous terrain en location proche de l'immeuble.

Une opportunité à saisir pour les amateurs de vie citadine souhaitant bénéficier d'un environnement paisible et sécurisé.

Charges maîtrisées.

Chauffage urbain au gaz de ville individuel.

Venez poser vos valises !!! Investisseurs !!! Résidence principale !!!



voir tous les détails sur ce bien http://www.repimmo.com/petite_annonces_immobiliere/18348971/appartement-a_vendre-rodez-12.php

SELECTION HABITAT

RD 840 - Route de Rodez - Nuces
12 VALADY
Tel : 05.65.70.10.49
Fax : 05.65.70.15.17
E-Mail : info@selectionhabitat.com

Vente Maison CORDES-SUR-CIEL (Tarn - 81)

Surface : 210 m²

Nb pièces : 6 pièces

Année de construction : 1800

Prix : 69000 €

Réf : 12016363940 -



Description détaillée :

Située au pied de l'une des plus belles cités médiévales de France, cette maison de village en pierres et moellons du XVII^{ème} siècle offre un cadre unique pour un projet de restauration à votre image.

Avec ses quatre niveaux, dont trois aménageables, vous disposerez d'environ 210 m² de surface plancher pour créer un espace de vie authentique et chaleureux.

Un potentiel exceptionnel :

- o Rez-de-chaussée de 73 m² : idéal pour stationner un véhicule ou aménager un atelier, un espace de loisirs ou un commerce.
- o 3 plateaux d'environ 70 m² : Aménager en 1, 2 ou 3 logements
- o Travaux majeurs déjà réalisés : toiture, façade principale et façade côté venelle entièrement rénovées en 2022/2023.
- o Menuiseries neuves avec double vitrage pour un confort thermique et phonique optimal.
- o Deux entrées indépendantes offrant diverses possibilités d'aménagement.
- o Exposition plein sud, garantissant une belle luminosité naturelle.

Profitez du charme et des atouts de Cordes-sur-Ciel, sans les inconvénients du centre historique. Vous trouverez à quelques minutes à pied commerces, école, collège, services médicaux et culturels (théâtre, professions libérales, etc.).

Un emplacement stratégique :

À 25 min d'Albi et de Gaillac

À 1h15 de l'aéroport de Toulouse-Blagnac

SELECTION HABITAT

RD 840 - Route de Rodez - Nuces

12 VALADY

Tel : 05.65.70.10.49

Fax : 05.65.70.15.17

E-Mail : info@selectionhabitat.com

Catalogue PDF généré
par <http://www.repimmo.com>

Un bien rare à fort potentiel, prêt à accueillir vos projets d'aménagement et de décoration !

Disponibles quand vous l'êtes !

Jean-Philippe Grenier et Frederic Bastemeijer

Agence Hamilton Cordes-sur-Ciel, un des Plus Beaux Villages de France

Annnonce visible sur <http://www.repimmo.com> sous la REF n°18347948



voir tous les détails sur ce bien http://www.repimmo.com/petite_annonces_immobiliere/18347948/maison-a_vendre-cordes_sur_ciel-81.php

SELECTION HABITAT

RD 840 - Route de Rodez - Nuces
12 VALADY
Tel : 05.65.70.10.49
Fax : 05.65.70.15.17
E-Mail : info@selectionhabitat.com

Vente Maison PUYCALVEL (Tarn - 81)

Surface : 370 m²

Surface terrain : 8156 m²

Surface séjour : 82 m²

Nb pièces : 10 pièces

Chambres : 8 chambres

Année de construction : 1870

Prix : 465000 €

Réf : 12016369967 -

**Description détaillée :**

PUYCALVEL, TARN - idéalement située à 7 minutes du village de Lautrec, à moins de 15 minutes de Castres et Graulhet, à 35 minutes d'Albi et à 1 heure de Toulouse, cette ferme rénovée offre un cadre paisible et de nombreuses possibilités. Elle se compose d'une habitation principale de 328 m², d'un appartement indépendant de 42 m² et d'une grange de 73 m².

La propriété se trouve en position dominante, offrant une vue dégagée sur les paysages environnants, notamment la Montagne Noire et les vallons. Le terrain de 8 156 m², sans vis-à-vis, est agrémenté d'arbres variés qui créent des espaces ombragés naturels. Il dispose également d'un espace dédié aux animaux avec abri, d'un puits équipé d'une pompe et d'une cuve pour la récupération des eaux. Les terrasses autour de la maison, couvertes ou non, permettent de profiter pleinement des extérieurs tout au long de la journée. Une roulotte raccordée à l'électricité est également présente, pouvant servir de pièce supplémentaire ou d'hébergement original.

À l'intérieur, la maison conserve le charme des matériaux anciens avec ses tomettes, parquets, portes d'époque et cheminées. Le rez-de-chaussée comprend une grande cuisine dinatoire ouverte sur une spacieuse pièce de vie (plus de 120 m²), ainsi qu'un bureau, un vestibule d'entrée, un cellier et une buanderie avec débarras en demi-niveau inférieur.

L'étage est divisé en deux espaces distincts : le premier propose trois chambres équipées chacune d'une salle d'eau privative, parfait pour une activité de chambres d'hôtes ; le second offre quatre chambres supplémentaires (dont une avec mezzanine) et une salle d'eau.

Un appartement indépendant aux normes PMR (42 m²) complète l'ensemble. Il peut être utilisé pour une location

SELECTION HABITAT

RD 840 - Route de Rodez - Nuces

12 VALADY

Tel : 05.65.70.10.49

Fax : 05.65.70.15.17

E-Mail : info@selectionhabitat.com

saisonnaire ou annuelle ou encore pour accueillir des proches.

Cette propriété entretenue avec soin n'attend plus que vous pour débiter un nouveau

Annnonce visible sur <http://www.repimmo.com> sous la REF n°18347947



voir tous les détails sur ce bien http://www.repimmo.com/petite_annonces_immobiliere/18347947/maison-a_vendre-puycalvel-81.php

Vente Maison TARASCON-SUR-ARIEGE (Ariège - 09)

Surface : 148 m2

Surface terrain : 1406 m2

Surface séjour : 35 m2

Nb pièces : 5 pièces

Chambres : 4 chambres

SDB : 1 salle de bains

Prix : 249000 €

Réf : 09007370988 -



Description détaillée :

En exclusivité chez Ariég'immo by Sélection Habitat !

A 10 minutes de Tarascon-sur-Ariège, venez découvrir cette maison de caractère en construction pierre et bois, située dans un petit hameau reculé, au pied des Pyrénées Ariégeoise.

Elle se compose d'une grande cuisine lumineuse offrant une jolie vue sur les montagnes et qui s'ouvre sur un salon doté d'un poêle à bois, et sur une autre pièce de vie à finir de rénover (sol et murs). Une buanderie avec WC vient terminer ce rez-de-chaussée.

A l'étage, un grand pallier dessert trois chambres dont une passante, une salle de bain avec WC et un escalier qui mène à la 4ème chambre.

Double vitrage, électricité ok, chauffage électrique et bois, assainissement autonome, prévoir de refaire la couverture.

Sur les 1400 m² de terrain vous retrouverez également un gîte entièrement rénové et une jolie dépendance qui pourrait faire un 2ème gîte une fois rénové.



voir tous les détails sur ce bien http://www.repimmo.com/petite_annonces_immobiliere/18347946/maison-a_vendre-tarascon_sur_ariège-09.php

SELECTION HABITAT

RD 840 - Route de Rodez - Nuces
12 VALADY
Tel : 05.65.70.10.49
Fax : 05.65.70.15.17
E-Mail : info@selectionhabitat.com

Catalogue PDF généré
par <http://www.repimmo.com>

Vente Terrain ALBI (Tarn - 81)

Surface : 8000 m2

Prix : 150000 €

Réf : 18C15E768DD24DFE -



Description détaillée :

A vendre, nous vous proposons un magnifique terrain de 8000m² sur les hauteurs d'Albi.

Profitez d'un emplacement idyllique, dont 5500m² de terrain constructible.

Tout à l'égoût à proximité avec CU.

Idéal investissement

Les informations sur les risques auxquels ce bien est exposé sont disponibles sur le site Géorisques :

Annnonce visible sur <http://www.repimmo.com> sous la REF n°18347945



voir tous les détails sur ce bien http://www.repimmo.com/petite_annonces_immobiliere/18347945/terrain-a_vendre-albi-81.php

SELECTION HABITAT

RD 840 - Route de Rodez - Nuces
12 VALADY
Tel : 05.65.70.10.49
Fax : 05.65.70.15.17
E-Mail : info@selectionhabitat.com

Vente Prestige ALBI (Tarn - 81)

Surface : 374 m2

Surface terrain : 6000 m2

Nb pièces : 15 pièces

Chambres : 9 chambres

Prix : 642000 €

Réf : 7EB82D9257004766 -



Description détaillée :

Découvrez cette propriété unique, idéal pour une vie de famille ou un investissement locatif à 15 minutes du centre-ville albigeois.

Sur un terrain d'environ 6 000 m² elle offre une vue imprenable sur la campagne environnante.

Elle se compose d'une maison principale de 143 m² avec un grand séjour cathédrale, une cuisine équipée avec un cellier attenant ouverte sur un coin repas, une suite parentale, et deux chambres supplémentaires à l'étage.

Trois gîtes touristiques meublés aux charmes champêtres, offrant des revenus locatifs attractifs.

- Gîte 1 de 73 m², 2 chambres avec salle d'eau, salon, cuisine et terrasse.

- Gîte 2 de 77 m² 2 chambres salle d'eau, séjour et cuisine.

- Gîte 3 de 81 m² 2 chambres salle d'eau, séjour, cuisine et terrasse.

De nombreuses dépendances (atelier, garages, cave), pour un rangement optimal.

L'atout charme une belle piscine 12 x 6 et un spa, avec une magnifique vue sur la campagne pour des moments de détente et de bien-être.

- Rénovation récente de la maison principale.

SELECTION HABITAT

RD 840 - Route de Rodez - Nuces
12 VALADY
Tel : 05.65.70.10.49
Fax : 05.65.70.15.17
E-Mail : info@selectionhabitat.com

- Gîtes avec une bonnes rentabilités locatives 40 000E / an , pour un investissement sûr.
- Installation photovoltaïque offrant un revenu annuel de 4 000 euros.

Système de chauffage performant avec climatisation réversible pompe à chaleur air/eau et poêle à bois.

Assainissement par micro-station, pour une gestion écologique des eaux usées.

Menuiseries ALU et PVC double vitrage,

Seul 1 gîte à des menuiseries en bois et simple vitrage.

Ne manquez pas cette opportunité unique d'acquérir un bien d'exception, alliant confort, charme et rentabilité.

Contactez nous !

Annnonce visible sur <http://www.repimmo.com> sous la REF n°18347943



voir tous les détails sur ce bien http://www.repimmo.com/petite_annonces_immobiliere/18347943/prestige-a_vendre-albi-81.php

SELECTION HABITAT

RD 840 - Route de Rodez - Nuces
12 VALADY
Tel : 05.65.70.10.49
Fax : 05.65.70.15.17
E-Mail : info@selectionhabitat.com

Vente Parking ALBI (Tarn - 81)

Prix : 11200 €

Réf : F33CB452013543F6 -



Description détaillée :

Profitez de cette opportunité exceptionnelle d'acquérir un emplacement de stationnement pratique et sécurisé au sein d'une résidence protégée 'CAMPUS 2'.

Les avantages :

Localisation idéale : À proximité immédiate du centre-ville, des écoles, de l'université, des commerces et des arrêts de bus. Tout est à portée de main !

Sécurité garantie : Un parking au sein d'une résidence sécurisée, offrant tranquillité d'esprit et rassurant même vos assureurs.

Investissement malin : Que vous viviez ou non dans cette résidence, ce parking simplifie vos déplacements en centre-ville et constitue une solution pratique et rentable.

Un emplacement qui allie commodité et sécurité.



voir tous les détails sur ce bien http://www.repimmo.com/petite_annonces_immobiliere/18347942/parking-a_vendre-albi-81.php

SELECTION HABITAT

RD 840 - Route de Rodez - Nuces
12 VALADY
Tel : 05.65.70.10.49
Fax : 05.65.70.15.17
E-Mail : info@selectionhabitat.com

Vente Maison CORDES-SUR-CIEL (Tarn - 81)

Surface : 110 m²

Surface séjour : 25 m²

Nb pièces : 5 pièces

Chambres : 3 chambres

Année de construction : 1970

Prix : 298000 €

Réf : 8D013F8F2BAC474C -



Description détaillée :

CORDES-SUR-CIEL, TARN - Nichée à l'abri des regards sur le versant sud, l'un des plus prisés de la célèbre cité médiévale de Cordes-sur-Ciel, cette maison entièrement rénovée est un véritable bijou à découvrir sans tarder!

D'une surface habitable d'environ 110 m² répartie sur deux niveaux, elle trône au c?ur d'un écrin de verdure d'environ 1 000 m², avec une terrasse offrant une vue panoramique à 180° sur la magnifique campagne cordaise.

Construite en 1970, la maison a été rénovée avec soin et se compose :

o Au rez-de-jardin : une entrée avec placards intégrés, un salon lumineux de 25 m² ouvert sur une cuisine équipée d'environ 11 m², le tout donnant directement sur la terrasse exposée sud-est -- idéale pour profiter du lever de soleil. Un WC indépendant et une buanderie complètent ce niveau.

o À l'étage : l'espace nuit comprend trois chambres, un bureau, un dressing et une grande salle d'eau avec WC. Le bureau et l'une des chambres ouvrent sur un balcon côté sud, avec vue dominante sur la vallée.

Chaque niveau dispose de son entrée indépendante, un atout rare pour plus de flexibilité et de confort.

Côté prestations : portail électrique, stationnement possible pour 2 à 3 véhicules, toiture refaite en 2020, menuiseries en double vitrage, assainissement collectif.

Une maison coup de c?ur, prête à vivre, dans un cadre enchanteur. Il ne vous reste plus qu'à poser vos valises et

SELECTION HABITAT

RD 840 - Route de Rodez - Nuces
12 VALADY
Tel : 05.65.70.10.49
Fax : 05.65.70.15.17
E-Mail : info@selectionhabitat.com

Catalogue PDF généré
par <http://www.repimmo.com>

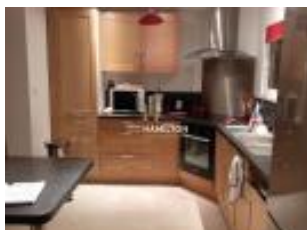
aménager le jardin selon vos envies pour profiter pleinement de ce lieu d'exception !

Vos contacts privilégiés,

Jean-Philippe Grenier et Frederic Bastemeijer

Agence Hamilton Cordes-sur-Ciel, un des Plus Beaux Villages de France

Annonce visible sur <http://www.repimmo.com> sous la REF n°18347941



voir tous les détails sur ce bien http://www.repimmo.com/petite_annonces_immobiliere/18347941/maison-a_vendre-cordes_sur_ciel-81.php

SELECTION HABITAT

RD 840 - Route de Rodez - Nuces
12 VALADY
Tel : 05.65.70.10.49
Fax : 05.65.70.15.17
E-Mail : info@selectionhabitat.com

Catalogue PDF généré
par <http://www.repimmo.com>

Vente Maison LACANAU (Gironde - 33)

Surface : 102 m2

Surface terrain : 265 m2

Surface séjour : 30 m2

Nb pièces : 5 pièces

Chambres : 4 chambres

SDB : 1 salle de bains

Année de construction : 1985

Prix : 394500 €

Réf : DE734431B80A4A84 -

**Description détaillée :**

Posez vos valises à Lacanau Océan dans cette maison entièrement rénovée et agrandie en 2022, offrant 102 m² de confort moderne, à quelques pas des plages et des pistes cyclables.

Idéale pour les amateurs de surf, de vélo et de nature, elle se compose de 4 chambres, dont une suite parentale, ainsi que de 2 salles de bains, pensées pour le confort de toute la famille ou pour recevoir vos proches dans les meilleures conditions.

La grande pièce de vie lumineuse s'ouvre sur une terrasse conviviale, donnant sur un terrain de 263 m², parfait pour des repas en plein air ou des moments de détente au calme.

Nichée dans un quartier résidentiel paisible, tout en étant proche des commerces, des écoles et des commodités, cette maison est un véritable cocon entre océan et forêt.

Annnonce visible sur <http://www.repimmo.com> sous la REF n°18347940



voir tous les détails sur ce bien http://www.repimmo.com/petite_annonces_immobiliere/18347940/maison-a_vendre-lacatau-33.php

SELECTION HABITAT

RD 840 - Route de Rodez - Nuces
12 VALADY
Tel : 05.65.70.10.49
Fax : 05.65.70.15.17
E-Mail : info@selectionhabitat.com

Vente Prestige TOULOUSE (Haute garonne - 31)

Surface : 250 m2

Surface terrain : 55000 m2

Nb pièces : 10 pièces

Chambres : 5 chambres

SDB : 5 salles de bains

Année de construction : 1800

Prix : 765000 €

Réf : 2F8BBE52B8F04DF4 -



Description détaillée :

Haut Potentiel : Projet d'Exception - Corps de Ferme Proche de Toulouse.

Liachenko Alexandre a le plaisir de vous proposer à seulement 40 minutes de l'aéroport international de Toulouse-Blagnac, ce magnifique corps de ferme situé au bout d'une impasse paisible, aux portes d'un village dynamique. Ce domaine unique, avec ses multiples possibilités, est idéal pour des projets immobiliers ou professionnels d'envergure.

Sur plus de 1000 m² de bâtis, ce bien comprend :

- 5 appartements T2 déjà aménagés, parfaits pour de la location saisonnière ou à l'année.
- Une grange de caractère, pleine de charme, offrant de vastes possibilités d'aménagement.
- Plusieurs dépendances, idéales pour créer des espaces supplémentaires ou développer des activités annexes.
- De grands espaces exploitables pour imaginer vos futurs projets.

Le tout est implanté sur un terrain plat de 55 000 m², sans aucun vis-à-vis, offrant un cadre serein et verdoyant.

Ce lieu est idéal pour :

- Un restaurant haut de gamme
- Un complexe événementiel ou hôtel de charme
- Un projet de résidence partagée pour seniors ou un EHPAD

Ses atouts :

SELECTION HABITAT

RD 840 - Route de Rodez - Nuces
12 VALADY
Tel : 05.65.70.10.49
Fax : 05.65.70.15.17
E-Mail : info@selectionhabitat.com

- Proximité immédiate des commodités, à seulement 300 mètres.
- Une localisation stratégique à 40 minutes de Toulouse et de son aéroport international.
- Un environnement calme et authentique, parfaitement adapté aux projets d'accueil ou de services haut de gamme.

Dossier complet disponible sur demande, incluant de nombreuses photos pour visualiser tout le potentiel de cette propriété exceptionnelle.

Contactez-nous dès aujourd'hui pour organiser une visite et découvrir ce cadre unique.

Annnonce visible sur <http://www.repimmo.com> sous la REF n°18344895



voir tous les détails sur ce bien http://www.repimmo.com/petite_annonces_immobiliere/18344895/prestige-a_vendre-toulouse-31.php

SELECTION HABITAT

RD 840 - Route de Rodez - Nuces
12 VALADY
Tel : 05.65.70.10.49
Fax : 05.65.70.15.17
E-Mail : info@selectionhabitat.com

Vente Maison SEBAZAC-CONCOURES (Aveyron - 12)

Surface : 189 m2

Surface terrain : 803 m2

Surface séjour : 45 m2

Nb pièces : 6 pièces

SDB : 1 salle de bains

Année de construction : 1985

Prix : 285900 €

Réf : 459455BCA32243B3 -



Description détaillée :

MAISON T6 AVEC GARAGE TRIPLE

A 5km de Rodez dans l'Agglo de RODEZ - 803m2 de Terrain.

Rare maison rénovée avec 803m² de terrain, elle se situe à 5 minutes du panneau Rodez tout en étant au calme, elle dépend de l'agglomération Ruthénoise. Belle pièce de vie (entrée salon séjour entrée fait environ 50 mètres carrés) elle est baignée de soleil avec la vue dégagée sur la terrasse arborée.

Vous avez besoin d'une maison dans l'agglomération de Rodez et proche de vos activités personnelles ou professionnelles cette maison est faite pour vous.

Toutes les menuiseries de cette maison sont en double vitrage bois et alu ainsi que la toiture en ardoise est bien entretenue.

Il y a plusieurs salles d'eau et salle de bain ainsi qu'une buanderie, une cave et garages 3 places.

Bien sûr elle a une grande terrasse.

J'étudierai tous vos projets avec soin pour éventuellement effectuer une visite pour que vous puissiez avoir la chance de vous positionner !!!

Année visible sur <http://www.repimmo.com> sous la REF n°18344894



voir tous les détails sur ce bien http://www.repimmo.com/petite_annonces_immobiliere/18344894/maison-a_vendre-sebazac_concoures-12.php

SELECTION HABITAT

RD 840 - Route de Rodez - Nuces
12 VALADY
Tel : 05.65.70.10.49
Fax : 05.65.70.15.17
E-Mail : info@selectionhabitat.com

Vente Maison CHEF-BOUTONNE (Deux sevres - 79)

Surface : 271 m2

Surface terrain : 556 m2

Surface séjour : 37 m2

Nb pièces : 8 pièces

Chambres : 4 chambres

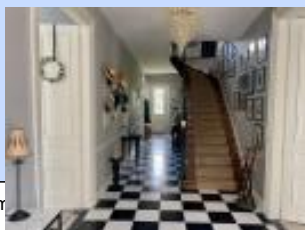
SDB : 1 salle de bains

Prix : 288900 €

Réf : 6B348F5F72544A50 -

**Description détaillée :**

Cette propriété rare est située au c?ur du bourg animé de Chef Boutonne, avec son magnifique château de Javarzay. L'emplacement est idéal : tous les commerces, restaurants, écoles, etc. sont accessibles à pied. Un parking privé pour 2/3 voitures est même disponible par l'entrée du jardin. Dès l'entrée dans le magnifique hall, vous serez séduit par son élégance et son caractère intemporel. La maison a été rénovée avec une attention particulière portée aux détails et des couleurs harmonieuses. La Rochelle et les magnifiques plages de l'Atlantique sont à un peu plus d'une heure. A Chef Boutonne il y'a des écoles de maternelle au lycée, une piscine en plein air, de nombreux commerces et un marché hebdomadaire proposant des produits locaux. Le rez-de-chaussée offre de vastes pièces lumineuses avec de belles hauteurs sous plafond et des éléments d'origine. L'agencement de la maison est très pratique : la salle à manger mène directement à la cuisine et il est possible de créer une chambre au rez-de-chaussée dans le deuxième salon/bureau. L'escalier d'origine est une véritable attraction ; il monte doucement vers un palier spacieux desservant quatre grandes chambres, dont une avec salle de bains attenante et une seconde salle d'eau desservant les trois autres. Les combles pourraient être aménagés si nécessaire, offrant une belle hauteur sous plafond. La maison est située sur un charmant terrain de 556 m² entièrement clos avec un joli jardin, comprenant un atelier, une terrasse, un coin repas extérieur privé et une immense grange pour garer les voitures ou prendre ses repas à l'ombre. La cave voûtée est un atout supplémentaire. La maison bénéficie du double vitrage et du tout-à-l'égout.



voir tous les détails sur ce bien http://www.repimmo.com/petite_annonces_immobiliere/18344893/maison-a_vendre-chef_boutonne-79.php

SELECTION HABITAT

RD 840 - Route de Rodez - Nuges
12 VALADY
Tel : 05.65.70.10.49
Fax : 05.65.70.15.17
E-Mail : info@selectionhabitat.com

Vente Appartement BIARRITZ (Pyrenees atlantiques - 64)

Surface : 25 m2

Nb pièces : 1 pièce

SDB : 1 salle de bains

Prix : 210000 €

Réf : 12034368887 -



Description détaillée :

Situé dans le quartier Saint Martin, venez découvrir ce très beau T1bis à proximité de toutes les commodités.

T1Bis (24,5 m² LC) en dernier étage, sans vis-à-vis et au calme.

Se composant d'une entrée indépendante, séjour avec accès terrasse (SUD-EST), une cuisine toute équipée, un coin nuit et 1 salle d'eau avec wc.

- Vendu entièrement meublé
- Belle rénovation 2023
- Chaudière récente
- Double vitrage Bois
- Vue dégagée
- Au calme

Place de parking extérieure privée. Surface CARREZ : 24,5 m²



Annons visible sur <http://www.repimmo.com> sous la REF n°18343098
Annonce visible sur <http://www.repimmo.com> sous la REF n°18343098

SELECTION HABITAT

RD 840 - Route de Rodez - Nuces

12 VALADY

Tel : 05.65.70.10.49

Fax : 05.65.70.15.17

E-Mail : info@selectionhabitat.com

Vente Prestige SAINT-MARTIN-DE-BEAUVILLE (Lot et garonne - 47)

Surface : 490 m2

Surface terrain : 10763 m2

Surface séjour : 52 m2

Nb pièces : 12 pièces

Chambres : 6 chambres

Prix : 899000 €

Réf : F2DFCC9133AF40C1 -

**Description détaillée :**

Manon Chaubet et Véronique Bessières, pour [l'Agence Hamilton Châteaux et Belles Demeures] :

En franchissant les portes de cette demeure familiale, nous avons été saisies par la majesté des volumes et la qualité rare des prestations.

À Saint-Martin-de-Beauville, à seulement 15 kilomètres de la gare TGV d'Agen, cette propriété remarquable, posée sur les hauteurs, offre une vue à couper le souffle sur les vallons du Lot-et-Garonne et la campagne environnante.

À l'intérieur, les matériaux choisis racontent une histoire d'exigence et de raffinement : boiseries nobles, pierres naturelles, finitions sur-mesure... Rien n'a été laissé au hasard. Ici, le haut de gamme n'est pas un effet d'annonce, mais une évidence.

Dès l'entrée, le ton est donné : un hall de 41 m² invite à la déambulation, ouvrant sur un salon de 44 m² et une salle à manger de 52 m², baignés de lumière. La cuisine dinatoire, généreuse avec ses 34 m², prolonge l'élégance et la convivialité de ce lieu pensé pour les familles comme pour les hôtes de passage.

La maison compte six chambres et six salles d'eau, dont trois suites disposant d'un accès indépendant - un atout rare pour une activité de chambres d'hôtes ou pour accueillir famille et amis dans une parfaite intimité. Une salle de jeux, équipée d'un vidéoprojecteur, vient compléter les espaces de vie avec légèreté et modernité.

À l'extérieur, le charme se poursuit : un parc d'un hectare entoure la demeure, agrémenté d'un puits, et d'une piscine de

SELECTION HABITAT

RD 840 - Route de Rodez - Nuces

12 VALADY

Tel : 05.65.70.10.49

Fax : 05.65.70.15.17

E-Mail : info@selectionhabitat.com

Catalogue PDF généré
par <http://www.repimmo.com>

3,5 x 12 mètres, idéale pour savourer les longues journées d'été.

Un permis de construire a été accordé pour un futur garage.

Une maison familiale par excellence, une opportunité rare dans le Lot-et-Garonne.

Ce lieu ne se visite pas, il se découvre. Et il ne se quitte qu'à regret.

Les informations sur les risques auxquels ce bien est exposé sont disponibles sur le site Géorisques : »

Annnonce visible sur <http://www.repimmo.com> sous la REF n°18343097



voir tous les détails sur ce bien http://www.repimmo.com/petite_annonces_immobiliere/18343097/prestige-a_vendre-saint_martin_de_bauville-47.php

SELECTION HABITAT

RD 840 - Route de Rodez - Nuces

12 VALADY

Tel : 05.65.70.10.49

Fax : 05.65.70.15.17

E-Mail : info@selectionhabitat.com

Vente Prestige BARAQUEVILLE (Aveyron - 12)

Surface : 327 m2

Surface terrain : 5614 m2

Surface séjour : 38 m2

Nb pièces : 9 pièces

Chambres : 4 chambres

SDB : 1 salle de bains

Année de construction : 1780

Prix : 549000 €

Réf : 7CE2B4C0EF56402A -

Description détaillée :

A 3mn de Baraqueville, de ses commodités, son lac de baignade et l'axe Rodez-Toulouse, propriété de prestige de plus de 300m² habitables, sur un terrain plat et dégagé de 5614m².

La maison se compose en ré de jardin d'une grande entrée, une salle à manger, suivie d'une grande cuisine tout équipée avec un sol en tomette, un salon avec cheminée, un grand bureau, une chaufferie buanderie de 25m² et une sublime cave à vin voutée.

L'étage accueil un palier, deux grandes chambres avec chacune sa salle d'eau, une suite parentale avec sa salle de bain et son dressing, un wc, une chambre actuellement à vocation de dressing et pour conclure ce niveau, une grande salle vidéo. Les combles de 80m² sont entièrement aménageables.

Toute la rénovation est récente avec des matériaux de haute qualité, l'isolation est performante le chauffage central est assuré par une chaudière récente à condensation, ainsi qu'au bois grâce à la cuisinière et son circuit hydraulique. Des climats réversibles ont été récemment installés pour augmenter le confort.

Le grand jardin est en parti constructible et peut donc accueillir une piscine.

La facilité d'accès, le charme de la maison et l'environnement vous séduiront rapidement.

Annonce visible sur <http://www.repimmo.com> sous la REF n°18343096

SELECTION HABITAT

RD 840 - Route de Rodez - Nuces
12 VALADY
Tel : 05.65.70.10.49
Fax : 05.65.70.15.17
E-Mail : info@selectionhabitat.com

Vente Maison CALMONT LA-PRIMAUBE (Aveyron - 12)

Surface : 200 m²

Surface terrain : 914 m²

Nb pièces : 6 pièces

Chambres : 5 chambres

SDB : 1 salle de bains

Année de construction : 1980

Prix : 405000 €

Réf : 12027370825 -



Description détaillée :

En exclusivité, votre agence Sélection Habitat vous présente cette élégante maison d'architecte construite dans les années 80, offrant 200 m² habitables répartis sur deux niveaux.

Au rez-de-chaussée, vous découvrirez :

- o Une spacieuse entrée menant à un salon/séjour lumineux de 44 m², ouvert sur une grande terrasse idéale pour vos repas en extérieur ;
- o Une cuisine indépendante avec coin repas, également dotée d'un accès à la terrasse ;
- o Une chambre confortable de 16 m², une salle d'eau contemporaine et un bureau.

À l'étage, le palier dessert cinq chambres, dont les superficies varient de 16 m² à 26 m², ainsi qu'une salle de bains.

Le sous-sol propose un double garage, une buanderie et un espace de rangement supplémentaire.

Récemment rénovée, la maison ne nécessite aucuns travaux : pièces de vie, chambres et salle d'eau ont été modernisées avec goût. Vous apprécierez les volumes généreux et la luminosité omniprésente dans toutes les pièces.

À l'extérieur, un jardin arboré de 914 m², facile à entretenir, entièrement clos de murs et de haies naturelles, vous garantit tranquillité et intimité, sans vis-à-vis.

Vous profiterez d'une piscine de 8x4 ainsi que d'une terrasse équipée d'une pergola et d'un coin barbecue.

Vous apprécierez l'emplacement, situé dans un quartier calme et résidentiel, composé de pavillons cossus et proche de

SELECTION HABITAT

RD 840 - Route de Rodez - Nuces

12 VALADY

Tel : 05.65.70.10.49

Fax : 05.65.70.15.17

E-Mail : info@selectionhabitat.com

Catalogue PDF généré
par <http://www.repimmo.com>

tous les commerces et des commodités.

Pour toute information supplémentaire ou programmer un rendez-vous de visite, contactez notre agence par téléphone au 05 65 70 10 49.

Annnonce visible sur <http://www.repimmo.com> sous la REF n°18343095



voir tous les détails sur ce bien http://www.repimmo.com/petite_annonces_immobiliere/18343095/maison-a_vendre-calmont-12.php

SELECTION HABITAT

RD 840 - Route de Rodez - Nuces
12 VALADY
Tel : 05.65.70.10.49
Fax : 05.65.70.15.17
E-Mail : info@selectionhabitat.com

Vente Maison BARCELONNE-DU-GERS (Gers - 32)

Surface : 400 m2

Surface terrain : 1876 m2

Surface séjour : 70 m2

Nb pièces : 9 pièces

Chambres : 5 chambres

SDB : 1 salle de bains

Année de construction : 1860

Prix : 680000 €

Réf : 12029369800 -



Description détaillée :

Proche secteur circuit automobile de Nogaro, Marciac, Eugénie-les-Bains.

Frédérique Hervé de l'agence Sélection Habitat vous présente cette superbe propriété touristique, située au c?ur de la Gascogne, aux portes du Gers.

Déjà en activité avec un excellent taux de remplissage, elle fonctionne en gîtes et chambres d'hôtes et offre une rentabilité immédiate, sans travaux à prévoir.

Composée de trois bâtisses pleines de charme, elle offre un potentiel d'accueil rare dans un cadre paisible : cour intérieure, jardin soigné, terrasses, verrière, bassin, fontaine, piscine au sel, spa 6 places, et un garage de 50 m².

La propriété accueille les pèlerins en route vers Saint-Jacques de Compostelle, qui trouvent ici une étape ressourçante et conviviale.

Répartition des hébergements :

La Bastide (env. 400 m²) - 5 chambres d'hôtes sur 3 niveaux, dont une suite de 72 m² et une suite romantique avec vue, effet 'waou' garanti.

Maison indépendante (90 m²) - 2 chambres, 2 salles de bain, jardin et cour privative, idéale pour un gîte.

Longère en galets (160 m²) - 5 chambres dont 1 en rez-de-chaussée, grande pièce de vie, idéale pour accueillir familles et groupes (jusqu'à 14 couchages).

SELECTION HABITAT

RD 840 - Route de Rodez - Nuces
12 VALADY
Tel : 05.65.70.10.49
Fax : 05.65.70.15.17
E-Mail : info@selectionhabitat.com

Catalogue PDF généré
par <http://www.repimmo.com>

Atouts techniques :

Chauffage gaz, climatisation réversible, chauffage au sol, poêle à bois, puits avec pompe (pour la piscine et le spa).

Une propriété chaleureuse, clé en main, parfaitement entretenue, prête à accueillir vos hôtes dans les meilleures conditions.

Dossier complet disponible sur demande : photos, plans, visite virtuelle.

Annonce visible sur <http://www.repimmo.com> sous la REF n°18335984



voir tous les détails sur ce bien http://www.repimmo.com/petite_annonces_immobiliere/18335984/maison-a_vendre-barcelonne_du_gers-32.php

SELECTION HABITAT

RD 840 - Route de Rodez - Nuces
12 VALADY
Tel : 05.65.70.10.49
Fax : 05.65.70.15.17
E-Mail : info@selectionhabitat.com

Vente Maison PARISOT (Tarn et garonne - 82)

Surface : 185 m2

Surface terrain : 1200 m2

Surface séjour : 50 m2

Nb pièces : 8 pièces

Chambres : 3 chambres

SDB : 1 salle de bains

Année de construction : 1800

Prix : 265000 €

Réf : 12023369477 -

**Description détaillée :**

Dans un hameau très calme, cette ancienne maison en pierres offre de nombreuses opportunités. Cette maison est en fait deux en une ! Car elles sont mitoyennes, sans communiquer, hormis par la cour intérieure.

On entre d'abord par un escalier en pierres pour accéder à la pièce principale aménagée en salon (avec poêle à bois) et salle à manger, dotée également d'une belle souillarde offrant une vue sur la terrasse aménagée.

Un escalier descend à la cuisine équipée (située en rez de chaussée) qui communique avec une grande buanderie (13 m²), des toilettes, une douche, ainsi qu'à un espace de rangement (10 m²).

Sous les combles, sont aménagés une chambre avec de nombreux rangements, une salle de bain et un petit bureau.

Pour accéder à l'autre maison, un escalier depuis la cour intérieure mène à la pièce principale (cuisine équipée et salon doté d'un poêle à bois), un couloir distribue deux chambres et une salle d'eau.

Au rez de chaussée une grande pièce fait un bel atelier. Cette 'deuxième maison' offre l'avantage de pouvoir recevoir amis, famille ou même des locataires saisonniers, grâce à son entrée indépendante.

La cour intérieure, à l'abri des regards permet de prendre des repas pour de nombreuses personnes.

Un hangar, non attenant et sur deux niveaux, juste en face de la maison est bien pratique comme garage.

Un grand jardin (environ 1200m²), non attenant également se situe juste à côté du garage/hangar.

A mi-chemin entre Parisot et Castanet (5mn en voiture), cette maison est une belle opportunité si vous cherchez le



voir tous les détails sur ce bien http://www.repimmo.com/petite_annonces_immobiliere/18335983/maison-a_vendre-parisot-82.php

SELECTION HABITAT

RD 840 - Route de Rodez - Nuges
12 VALADY
Tel : 05.65.70.10.49
Fax : 05.65.70.15.17
E-Mail : info@selectionhabitat.com

Vente Maison SAINT-PIERRE-DE-JUILLERS (Charente maritime - 17)

Surface : 210 m2

Surface terrain : 807 m2

Nb pièces : 4 pièces

Chambres : 2 chambres

Année de construction : 1786

Prix : 450000 €

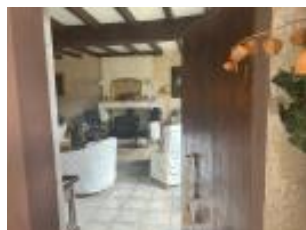
Réf : 12039370522 -



Description détaillée :

Datant de 1786, cette maison pleine de caractère allie à merveille le cachet de l'ancien et le confort d'aujourd'hui. Elle dispose d'un toit entièrement refait avec les tuiles d'origine, du chauffage central, du double vitrage, d'un adoucisseur d'eau et d'un robinet séparé pour l'eau filtrée. À l'extérieur, vous profiterez d'une piscine chauffée avec couverture électrique rétractable, d'un grand jardin avec arrosage automatique, ainsi que de nombreuses dépendances et espaces couverts pour apprécier pleinement la propriété.

Annnonce visible sur <http://www.repimmo.com> sous la REF n°18334368



voir tous les détails sur ce bien http://www.repimmo.com/petite_annonces_immobiliere/18334368/maison-a_vendre-saint_pierre_de_juillers-17.php

SELECTION HABITAT

RD 840 - Route de Rodez - Nuces
12 VALADY
Tel : 05.65.70.10.49
Fax : 05.65.70.15.17
E-Mail : info@selectionhabitat.com

Vente Prestige MONTAURIOL (Pyrenees orientales - 66)

Surface : 132 m2

Surface terrain : 465000 m2

Surface séjour : 46 m2

Nb pièces : 4 pièces

Chambres : 2 chambres

SDB : 1 salle de bains

Année de construction : 1985

Prix : 824500 €

Réf : 1201216826 -

**Description détaillée :**

Pour amateurs d'endroits exceptionnels! Ce domaine offre une vue magnifique sur la mer, la plaine, les montagnes et le Canigou. Le mas (solide construction de 1985) dispose d'une pièce de vie de 46,20m2 , une cuisine indépendante (accès 2ème terrasse), 2 belles chambres, une grande salle de bains, des wc et une terrasse d'environ 140 m2 avec VUE PANORAMIQUE!!! Au rez de chaussée: une entrée qui communique avec le séjour par escalier intérieur, wc et accès à différentes zones dont 180 m2 de garage accessibles par 3 portes sectionnelles. Surface Utile: 370 m2. Surface Habitable: 132 m2. Confort moderne (chauff. au sol, poele, clim., piscine...), pièces spacieuses, cadre enchanteur: AUCUNE NUISANCE, vues sublimes pour ce mas au coeur d'un domaine forestier de 46.5 hectares plantés de pins, de chênes...: fruit du travail d'une vie de passionnés! Le domaine se situe à 5 kms d'une ville avec toutes les commodités et à 30 mns de Perpignan. Idéal pour vivre à l'année dans un ENVIRONNEMENT EXCEPTIONNEL, villégiature, chasse...

A visiter sans tarder!

Les informations sur les risques auxquels ce bien est exposé sont disponibles sur le site Géorisques : »

Annnonce visible sur <http://www.repimmo.com> sous la REF n°18334367



voir tous les détails sur ce bien http://www.repimmo.com/petite_annonces_immobiliere/18334367/prestige-a_vendre-montauriol-66.php

SELECTION HABITAT

RD 840 - Route de Rodez - Nuces
12 VALADY
Tel : 05.65.70.10.49
Fax : 05.65.70.15.17
E-Mail : info@selectionhabitat.com

Vente Prestige BOURNAZEL (Aveyron - 12)

Surface : 82 m²

Surface terrain : 1034 m²

Surface séjour : 29 m²

Nb pièces : 4 pièces

Chambres : 1 chambre

SDB : 1 salle de bains

Année de construction : 1850

Prix : 60000 €

Réf : 12033371531 -

**Description détaillée :**

Sur les hauteurs de BOURNAZEL (12390), à 2 min de son majestueux Château, Sélection Habitat vous propose en exclusivité cette charmante maison de caractère des années 1850 de 80m² habitable sur 2 niveaux et ses dépendances.

Des travaux de rafraichissement et d'aménagement seront à prévoir selon les goûts (l'assainissement sera à prévoir, la cuisine et la salle de bain seront à reprendre), mais la bâtisse est habitable de suite.

Un ancien séchoir à châtaigne, une grange non attenante (garage) de 15m² et une autre grange en pierre de 20m² non attenante pourra après de lourds travaux faire une belle dépendance. Un beau projet locatif ou de développement de la propriété.

Tous les trois complèteront ce bel ensemble de caractère.

Vous aurez une vue assez dégagée et imprenable sur les collines aveyronnaises.

Une Maison idéale pour une famille qui souhaite rester proche de la nature, mais aussi un rapport locatif ou bien des gîtes peut-être.



voir tous les détails sur ce bien http://www.repimmo.com/petite_annonces_immobiliere/18332785/prestige-a_vendre-bournazel-12.php

SELECTION HABITAT

RD 840 - Route de Rodez - Nuces
12 VALADY
Tel : 05.65.70.10.49
Fax : 05.65.70.15.17
E-Mail : info@selectionhabitat.com

Vente Prestige DAX (Landes - 40)

Surface : 350 m2

Surface terrain : 10000 m2

Surface séjour : 69 m2

Nb pièces : 7 pièces

Chambres : 5 chambres

SDB : 1 salle de bains

Année de construction : 1850

Prix : 980000 €

Réf : 12029368558 -



Description détaillée :

Clémence Roussay de l'agence Hamilton vous présente cette demeure de charme nichée dans un écrin de verdure, à Dax, ville thermale et à seulement 40 minutes des plages landaises.

Localisation idéale : entre ville, campagne et océan.

Une maison baignée de lumière et pleine de caractère :

Répartie sur trois niveaux, cette belle bâtisse séduit par ses volumes généreux, son cachet préservé et sa lumière naturelle grâce à une bonne exposition.

Au rez-de-chaussée :

Une spacieuse pièce de vie de presque 70 m² avec cuisine ouverte et équipée, un salon chaleureux avec cheminée et vue sur le parc, deux salons de 27 m² chacun à aménager selon vos envies : espace détente, bureau, chambre...

À l'étage :

Quatre grandes chambres élégantes avec parquet ancien et moulures et la possibilité de créer une suite parentale de 40 m². Une salle de bains, une salle d'eau et une lingerie.

Sous les combles :

Un espace à fort potentiel avec chiens-assis et point d'eau, espace mansardé parfait pour une salle de jeux, des chambres supplémentaires, selon vos envies.

Un parc clos et arboré d'1 hectare en zone constructible et des dépendances évolutives :

SELECTION HABITAT

RD 840 - Route de Rodez - Nuces
12 VALADY
Tel : 05.65.70.10.49
Fax : 05.65.70.15.17
E-Mail : info@selectionhabitat.com

Deux pavillons indépendants de 21 m² pour accueillir ou développer une activité touristique, une orangerie de 60 m² exposée plein sud à aménager selon vos projets.

Confort et prestations modernes :

La bâtisse est reliée à un assainissement collectif. De très bonne qualité architecturale, elle profite d'une isolation renforcée, d'un double vitregae et d'un chauffage par climatisation réversible.

À proximité immédiate :

Commerces, écoles, infrastructures sportives, thermes, établissements de santé.

À moins de 10 min : autoroute et gare

À moins d'une heure : aéroport de Biarritz

Un bien rare, alliant authenticité, espace et potentiel. Organisons une visite !

(plans, visite virtuelle, dossiers photos envoyés sur simple demande)

Annnonce visible sur <http://www.repimmo.com> sous la REF n°18328655



voir tous les détails sur ce bien http://www.repimmo.com/petite_annonces_immobiliere/18328655/prestige-a_vendre-dax-40.php

SELECTION HABITAT

RD 840 - Route de Rodez - Nuces
12 VALADY
Tel : 05.65.70.10.49
Fax : 05.65.70.15.17
E-Mail : info@selectionhabitat.com

Vente Maison MARCIAC (Gers - 32)

Surface : 530 m2

Surface terrain : 10000 m2

Nb pièces : 18 pièces

Chambres : 9 chambres

SDB : 6 salles de bains

Année de construction : 1794

Prix : 874500 €

Réf : 64066369052 -

**Description détaillée :**

Chrystel, pour l'agence Hamilton vous propose à seulement 5 km de Marciac et son festival de Jazz qui réunit des amoureux de la musique du monde entier, de découvrir au bout d'une impasse au calme absolu, cet ensemble immobilier empreint de charme, d'authenticité et d'une élégance discrète.

La maison de maître, érigée en 1794 a été entièrement rénovée avec soin. Utilisation de matériaux nobles et de qualité, Pierre naturelle du Lot, parquets massifs habillent aujourd'hui les sols, le magnifique escalier central, d'époque à également été restauré et les éléments de caractère telle que la grande cheminée du salon ont été conservés. Toutes les portes intérieures en bois massif réalisées sur mesure ont été changées et les huisseries toutes en double vitrage sont en excellent état. Pour le confort, la maison bénéficie du chauffage au sol par géothermie au RDC ainsi qu'au premier étage.

Elle s'étend sur environ 271 m² et propose un espace généreux comprenant quatre chambres, salle d'eau, salle de bain, 3 toilettes, une grande bibliothèque et un salon chaleureux. La cuisine principale équipée et sa suite de deux arrière-cuisines, une froide/une chaude également équipée, un garde manger spécialement isolé pour le frais, une salle télévision et une cave à vin semi enterrée. Le plus, un beau grenier parqueté à neuf permettant un bel espace de rangement ou un aménagement supplémentaire.

Un grand atelier de 63 m² avec un étage de rangement mansardé et communiquant à la maison complète cet espace.

La seconde maison, idéale pour recevoir famille et amis ou proposer des chambres d'hôtes, abrite une magnifique orangerie avec sa verrière sur mesure, un salon de réception, une buanderie équipée, un WC séparé et cinq chambres

SELECTION HABITAT

RD 840 - Route de Rodez - Nuces

12 VALADY

Tel : 05.65.70.10.49

Fax : 05.65.70.15.17

E-Mail : info@selectionhabitat.com

Catalogue PDF généré
par <http://www.repimmo.com>

spacieuses et lumineuses, chacune dotée d'une salle de bain privative avec WC.

Ce second espace de vie offre entre le RDC et le premier étage, une surface habitable de 273 m² environ, en état proche du ne

Annnonce visible sur <http://www.repimmo.com> sous la REF n°18328654



voir tous les détails sur ce bien http://www.repimmo.com/petite_annonces_immobiliere/18328654/maison-a_vendre-marciac-32.php

SELECTION HABITAT

RD 840 - Route de Rodez - Nuces
12 VALADY
Tel : 05.65.70.10.49
Fax : 05.65.70.15.17
E-Mail : info@selectionhabitat.com

Vente Maison SAINT-PAUL (Correze - 19)

Surface : 275 m2

Surface terrain : 949 m2

Surface séjour : 65 m2

Nb pièces : 11 pièces

Chambres : 8 chambres

Année de construction : 1909

Prix : 298000 €

Réf : 12042370739 -

**Description détaillée :**

Charme et espace au coeur d'un village !

Laissez-vous séduire par cette spacieuse maison en pierre, nichée au coeur d'un village paisible et authentique. Avec ses 11 pièces dont 8 chambres, cette demeure offre un potentiel exceptionnel pour une grande famille, un projet de chambres d'hôtes, un hôtel ou tout autre rêve d'espace et de tranquillité.

Au rez-de-chaussée, vous découvrirez des pièces de vie conviviales, baignées de lumière et conservant le charme de l'ancien. Le premier étage abrite de nombreuses chambres, offrant à chacun son espace d'intimité.

Les combles aménageables représentent une opportunité unique d'étendre encore davantage la surface habitable selon vos envies et vos besoins.

Le bien dispose également de caves, vous offrant un espace de stockage appréciable.

A l'extérieur, une dépendance et un bûcher ajoutent une fonctionnalité supplémentaire. Profitez d'un agréable jardin où vous pourrez vous détendre, jardiner ou organiser des moments de convivialité en plein air.

Cette maison aux nombreuses possibilités est une opportunité rare sur le marché.

A vos projets !

Les informations sur les risques auxquels ce bien est exposé sont disponibles sur le site Géorisques : »

Annonce visible sur <http://www.repimmo.com> sous la REF n°18328653



voir tous les détails sur ce bien http://www.repimmo.com/petite_annonces_immobiliere/18328653/maison-a_vendre-saint_paul-19.php

SELECTION HABITAT

RD 840 - Route de Rodez - Nuces

12 VALADY

Tel : 05.65.70.10.49

Fax : 05.65.70.15.17

E-Mail : info@selectionhabitat.com

Vente Appartement UZERCHE (Corrèze - 19)Surface : 82 m²Surface séjour : 26 m²

Nb pièces : 4 pièces

Chambres : 2 chambres

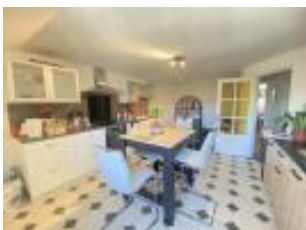
Année de construction : 1955

Prix : 110000 €

Réf : 12042370889 -

**Description détaillée :**

Charme et Authenticité au Cœur d'un Village Touristique Corrèzien ! Laissez-vous séduire par ce magnifique appartement de type 4, niché dans un immeuble en pierre au cachet indéniable. Situé dans un village touristique prisé du nord de la Corrèze, vous profiterez d'un cadre de vie paisible tout en bénéficiant d'un accès rapide à l'A20 (à seulement 5 minutes). Un intérieur où il fait bon vivre : Double séjour lumineux, Deux chambres confortables, Cuisine aménagée et équipée avec coin repas, Salle d'eau moderne avec toilettes. Les atouts qui font la différence : Entièrement restauré, Chauffage individuel, Faibles charges, Deux caves, Garage avec porte automatique, Deux jardins privatifs avec vue imprenable sur la ville et ses monuments historiques ! Ne manquez pas cette opportunité unique de vivre dans un lieu chargé d'histoire, avec toutes les commodités à portée de main.

Annonce visible sur <http://www.repimmo.com> sous la REF n°18328651voir tous les détails sur ce bien http://www.repimmo.com/petite_annonces_immobiliere/18328651/appartement-a_vendre-uzerche-19.php

SELECTION HABITAT

RD 840 - Route de Rodez - Nuces
12 VALADY
Tel : 05.65.70.10.49
Fax : 05.65.70.15.17
E-Mail : info@selectionhabitat.com

Vente Maison FOIX (Ariège - 09)

Surface : 157 m²

Surface terrain : 1585 m²

Surface séjour : 18 m²

Nb pièces : 7 pièces

Chambres : 4 chambres

Année de construction : 1930

Prix : 249000 €

Réf : 09007371252 -

**Description détaillée :**

En exclusivité chez Ariég'immo by Sélection Habitat,

Cette maison de maître de 1930, d'environ 160 m², est située à Foix à quelques minutes à pied du centre-ville. Elle avait été transformée pour accueillir 3 logements. Elle pourrait être conservée avec cette disposition ou être retransformée comme à son origine.

Au Rez-de-chaussée, un T3 d'environ 65 m² comprenant un séjour, une cuisine séparée, deux chambres et une salle de douche avec WC.

Au 1er étage : un T2 d'environ 55 m² comprenant un séjour, une cuisine séparée, une chambre et une salle de douche et un WC séparé.

Au 2ème étage : un T2 d'environ 38 m² comprenant un séjour/cuisine, une chambre, une salle de douche et un WC indépendant.

Vous pourrez profiter de son joli jardin d'environ 1500 m² qui amène aux terrasses qui surplombe l'Ariège et offre une vue magnifique sur les montagnes. Sur la parcelle se trouve également 5 garages (qui peuvent se louer 80€ par mois)

Chauffage électrique et gaz de ville, double vitrage, TAE.

Cette demeure a su garder son charme sur de nombreuses pièces mais plusieurs travaux sont à prévoir pour la rénover correctement (électricité, cuisines et salles d'eau à revoir, chaudière ancienne, toiture ancienne, rafraîchissement)

Bien rare sur Foix qui pourra vous séduire que vous soyez investisseur ou que vous vouliez recréer cette maison de

SELECTION HABITAT

RD 840 - Route de Rodez - Nuces

12 VALADY

Tel : 05.65.70.10.49

Fax : 05.65.70.15.17

E-Mail : info@selectionhabitat.com

Catalogue PDF généré
par <http://www.repimmo.com>

maître et son charme originel.

Les informations sur les risques auxquels ce bien est exposé sont disponibles sur le site Géorisques : »

Annnonce visible sur <http://www.repimmo.com> sous la REF n°18326597



voir tous les détails sur ce bien http://www.repimmo.com/petite_annonces_immobiliere/18326597/maison-a_vendre-foix-09.php

SELECTION HABITAT

RD 840 - Route de Rodez - Nuces
12 VALADY
Tel : 05.65.70.10.49
Fax : 05.65.70.15.17
E-Mail : info@selectionhabitat.com

Vente Prestige PERNES-LES-FONTAINES (Vaucluse - 84)

Surface : 592 m2

Surface terrain : 773 m2

Nb pièces : 16 pièces

Chambres : 8 chambres

SDB : 3 salles de bains

Prix : 2100000 €

Réf : 12031369946 -



Description détaillée :

Château du XI siècle remanié au XVI siècle en Hôtel particulier.

Situé au coeur historique et touristique de Pernes-Les- Fontaines.

L'Hôtel est inscrit au titre des monuments historiques depuis Septembre 1928.

Caractéristiques principales:

Epoque: XVIe siècle, avec une façade de la Renaissance.

Surface: 592m² habitables et environ 700m² de surface utile.

Etat: Travaux de qualité récemment effectués.

Extérieur: Cour spacieuse en pierre de lauze et jardin de curé mêlant plante d'ornement avec un terrain de 773m²

Étages: Propriété sur 3 niveaux.

Pièces: 16 pièces modulables selon vos besoins, offrant un fort potentiel pour des projets de prestige.

Détails architecturaux: Plafonds à la française, sols en pierre, escalier du XVIe siècle en pierre de taille, hauteurs sous plafonds impressionnantes.

Atout supplémentaire: grande cave voûtée en pierre.

Ouvert à différentes activités!

Annonce visible sur <http://www.repimmo.com> sous la REF n°18322300



voir tous les détails sur ce bien http://www.repimmo.com/petite_annonces_immobiliere/18322300/prestige-a_vendre-pernes_les_fontaines-84.php

SELECTION HABITAT

RD 840 - Route de Rodez - Nuces
12 VALADY
Tel : 05.65.70.10.49
Fax : 05.65.70.15.17
E-Mail : info@selectionhabitat.com

Vente Maison CENEVIERES (Lot - 46)

Surface : 110 m²

Surface terrain : 4048 m²

Nb pièces : 5 pièces

Chambres : 3 chambres

SDB : 1 salle de bains

Année de construction : 1800

Prix : 198000 €

Réf : 12032360891 -



Description détaillée :

Une Opportunité Exceptionnelle

Découvrez cette ravissante maison d'environ 110 m², nichée au cœur de la magnifique vallée du Lot, offrant une vue imprenable sur les falaises environnantes. Bien que des travaux soient à prévoir, cette propriété représente une véritable opportunité d'investissement pour les amoureux de la pierre et de la nature.

Cette charmante demeure présente un potentiel énorme :

o Surface habitable : environ 110 m²

o Salon/ séjour de 45 m² avec cheminée

o 2 chambres sous toit, salle de bain et wc 1 chambre en souplex

1 salle d'eau et un wc à finir en souplex

o Rénovation à prévoir, : chauffage, électricité, cuisine, sanitaire mais cela offre la possibilité de personnaliser chaque espace selon vos goûts et besoins

o Vue dégagée sur les falaises de la vallée de la cuisine (19m²)

En plus de la maison principale, la propriété inclut une magnifique grange en pierre d'environ 110m², idéale pour abriter vos projets les plus ambitieux, qu'il s'agisse d'une rénovation en espace de vie supplémentaire, d'un atelier ou transformation en maison d'amis/ également un joli four à pain en pierre complète le tout.

Le terrain de plus de 4000 m² qui entoure la propriété offre de nombreuses possibilités d'aménagement : Jardin paysager, Potager, Espaces de détente pour profiter de la vue et du calme environnant, Piscine

Cette propriété est une véritable opportunité, alliant le charme de l'ancien et les possibilités de rénovation avec des espaces à votre image, le tout dans un cadre naturel exceptionnel.

Ne manquez pas cette opportunité unique d'acquérir un havre de paix dans la vallée du Lot.

A deux pas de Saint cirq lapopie, 15minutes de Limogne en Quercy, 20 minutes de Cajarc , école primaire à 10 minutes

SELECTION HABITAT

RD 840 - Route de Rodez - Nuces

12 VALADY

Tel : 05.65.70.10.49

Fax : 05.65.70.15.17

E-Mail : info@selectionhabitat.com

Catalogue PDF généré
par <http://www.repimmo.com>

Annonce visible sur <http://www.repimmo.com> sous la REF n°18322299



voir tous les détails sur ce bien http://www.repimmo.com/petite_annonces_immobiliere/18322299/maison-a_vendre-cenevieres-46.php

