

DAT

24, rue Balzac 26000 VALENCE

Tel : 04.75.44.04.77

E-Mail : mcbertrand@DATvalrim.com

Vente Appartement TENCIN (Iserre - 38)

Surface : 91 m²

Surface séjour : 36 m²

Nb pièces : 4 pièces

Chambres : 3 chambres

Année de construction : 2024

Prix : 332300 €

Réf : T4_duplex_tencin -



Description détaillée :

Sur le site exceptionnel de l'ancienne "Ferme Gaget" à Tencin, nous vous proposons dans une résidence immobilière mêlant le charme des pierres anciennes au confort du neuf avec des prestations soignées dont la diffusion du chauffage par le sol. « Grand'Maison » un appartement type 4 duplex. Belle pièce à vivre ouvrant sur une belle terrasse au rdc avec une chambre une salle d'eau, un cellier et un wc et à l'étage une salle d'eau et deux chambre. Avec un garage et un parking privés.

Annnonce visible sur <http://www.repimmo.com> sous la REF n°18359283



voir tous les détails sur ce bien http://www.repimmo.com/petite_annonces_immobiliere/18359283/appartement-a_vendre-tencin-38.php

Vente Terrain SAINT-PRIM (Iserre - 38)

Surface : 470 m²

Prix : 115000 €

Réf : CLOS_VALENTIN_LOT_5 -



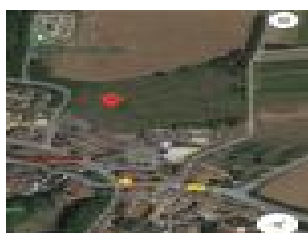
Description détaillée :

VALRIM AMENAGEMENT vous propose un terrain à bâtir viabilisé au sein de son nouveau programme de lotissement à ST-PRIM (38) : Le Clos Valentin, A 15 minutes de VIENNE.

Une superficie de 470 m² dans un environnement calme et privilégiée au prix de 115 000 E.

Nous contacter VALRIM AMENAGEMENT 04 75 44 04 77. Réf. CLOS VALENTIN LOT5

Annnonce visible sur <http://www.repimmo.com> sous la REF n°18327241



voir tous les détails sur ce bien http://www.repimmo.com/petite_annonces_immobiliere/18327241/terrain-a_vendre-saint_prim-38.php

Vente Appartement GRENOBLE (Iserre - 38)

Surface : 62 m²

Nb pièces : 3 pièces

Chambres : 2 chambres

SDB : 1 salle de bains

Année de construction : 2023

Prix : 274000 €

Réf : T3_Quartier_des_Eaux -



Description détaillée :

Dans une résidence récente et sécurisée, belle appartement type 3 - 4ème étage avec une belle vue sur le vercors, Prestations Haut de Gamme, proche tram. Environnement agréable.

Les informations sur les risques auxquels ce bien est exposé sont disponibles sur le site Géorisques : [www. georisques. gouv. fr](http://www.georisques.gouv.fr)

Annnonce visible sur <http://www.repimmo.com> sous la REF n°18298071



voir tous les détails sur ce bien http://www.repimmo.com/petite_annonces_immobiliere/18298071/appartement-a_vendre-grenoble-38.php

Vente Prestige PEYRINS (Drome - 26)

Surface : 110 m²

Surface terrain : 1485 m²

Nb pièces : 5 pièces

Chambres : 4 chambres

Année de construction : 2025

Prix : 399900 €

Réf : Villa_T5_Peyrins -



Description détaillée :

Villa neuve sur les hauteurs de Peyrins avec une superbe vue dégagée. Villa Type 5 de 110 m² habitables : au rez-de-chaussé hall d'entrée, séjour cuisine de 31 m² ouvrant sur terrasse, un wc, une chambre parental avec dressing et salle d'eau. A l'étage 3 chambres, un wc et une salle d'eau.

Garage pour une voiture et 3 places de stationnements privées. Grand jardin de 1 485m² ou vous pourrez installer une piscine. Cet ensemble immobilier est clos sécurisé.

Le prix affiché est soumis à une tva à 5.5% dans le cadre d'un achat en location accession (sous conditions de ressources et en résidence principale uniquement)

Annnonce visible sur <http://www.repimmo.com> sous la REF n°18264850



voir tous les détails sur ce bien http://www.repimmo.com/petite_annonces_immobiliere/18264850/prestige-a_vendre-peyrins-26.php

Vente Maison PEYRINS (Drome - 26)

Surface : 88 m²

Surface terrain : 340 m²

Nb pièces : 4 pièces

Chambres : 3 chambres

Année de construction : 2025

Prix : 262800 €

Réf : Villa_t4_jumelee_a_P -



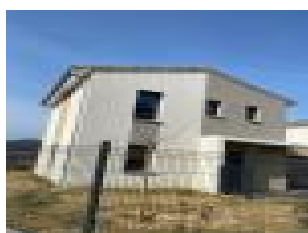
Description détaillée :

Villa neuve sur les hauteurs de Peyrins avec une superbe vue . Villa Type 4 de 88.23 m² habitables : au rez-de-chaussée hall d'entrée, séjour cuisine de 28 m² ouvrant sur terrasse, un cellier avec un accès direct au garage, un wc, . A l'étage 3 chambres, un wc et une salle d'eau.

Garage pour une voiture et 2 places de stationnements privées devant la maison. Un jardin clos de 340m² vous permettra de profiter de la vue dégagée. Cet ensemble immobilier est clos sécurisé.

Le prix affiché est soumis à une tva à 5.5% dans le cadre d'un achat en location accession (sous conditions de ressources et en résidence principale uniquement)

Annnonce visible sur <http://www.repimmo.com> sous la REF n°18264849



voir tous les détails sur ce bien http://www.repimmo.com/petite_annonces_immobiliere/18264849/maison-a_vendre-peyrins-26.php

Vente Appartement LUZINAY (Iserre - 38)

Surface : 69 m²

Nb pièces : 3 pièces

Chambres : 2 chambres

Prix : 269300 €

Réf : Appartement_T3_centr -



Description détaillée :

Au coeur de Luzinay appartement type 3 composé d'une cuisine ouverte sur un beau séjour. 2 chambres, salle de bain, wc. avec une terrasse de 18 m². Possibilité d'avoir un garage fermé.

(*prix en location accession tva 5.5%)

Annnonce visible sur <http://www.repimmo.com> sous la REF n°18264848



voir tous les détails sur ce bien http://www.repimmo.com/petite_annonces_immobiliere/18264848/appartement-a_vendre-luzinay-38.php

Vente Terrain LORIOL-SUR-DROME (Drome - 26)

Surface : 400 m²

Prix : 70000 €

Réf : BOURLIETTES_LOT_23 -



Description détaillée :

VALRIM AMENAGEMENT présente un tout nouveau programme dans la commune de LORIOL.

Idéalement situé dans un quartier paisible, le programme se trouve à seulement 5 minutes à pied du centre-ville.

Ce programme comprendra

28 lots à bâtir,

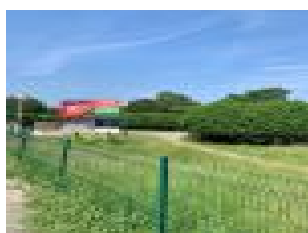
à partir de 66 500 E

Superficies variant de 330 m² à 670

Prix hors frais de notaire

N'hésitez pas à nous contacter pour plus de renseignements et/ou une visite terrain.

Annonce visible sur <http://www.repimmo.com> sous la REF n°18262425



voir tous les détails sur ce bien http://www.repimmo.com/petite_annonces_immobiliere/18262425/terrain-a_vendre-loriol_sur_drome-26.php

Vente Terrain VALENCE (Drome - 26)

Surface : 270 m2

Prix : 87000 €

Réf : CANOPEE_LOT_64 -



Description détaillée :

VALENCE, Programme de lotissement La Canopée :

Dans un environnement moderne au naturel préservé, terrain à bâtir viabilisé de 270m².

Autre terrains disponibles sur demande.

Annonce visible sur <http://www.repimmo.com> sous la REF n°18262423



voir tous les détails sur ce bien http://www.repimmo.com/petite_annonces_immobiliere/18262423/terrain-a_vendre-valence-26.php

Vente Terrain VALENCE (Drome - 26)

Surface : 268 m²

Prix : 87000 €

Réf : CANOPEE_LOT_68 -



Description détaillée :

VALENCE, Programme de lotissement La Canopée :

Dans un environnement moderne au naturel préservé, terrain à bâtir viabilisé de 268 m².

Autre terrains disponibles sur demande.

Annonce visible sur <http://www.repimmo.com> sous la REF n°18262421



voir tous les détails sur ce bien http://www.repimmo.com/petite_annonces_immobiliere/18262421/terrain-a_vendre-valence-26.php

Vente Terrain VALENCE (Drome - 26)

Surface : 349 m2

Prix : 107000 €

Réf : CANOPEE_LOT_30 -



Description détaillée :

VALENCE, Programme de lotissement La Canopée :

Dans un environnement moderne au naturel préservé, terrain à bâtir viabilisé de 349 m².

Autre terrains disponibles sur demande.

Annnonce visible sur <http://www.repimmo.com> sous la REF n°18262420



voir tous les détails sur ce bien http://www.repimmo.com/petite_annonces_immobiliere/18262420/terrain-a_vendre-valence-26.php

Vente Terrain TEIL (Ardeche - 07)

Surface : 435 m²

Prix : 73000 €

Réf : TERRES_D_HELVIE_LOT_ -



Description détaillée :

VALRIM AMENAGEMENT vous propose un terrain à bâtir de 435 m² libre de constructeurs, borné et viabilisé sur la commune du TEIL, un joli petit village typiquement provençal.

Le bien est situé à 5 min des grands axes routiers, proche des infrastructures et à proximité de l'école et des commerces, à 12 minutes de Montélimar.

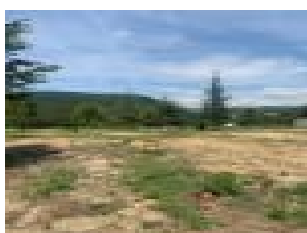
Prix hors frais de notaire

D'autres parcelles sont encore disponibles (de 359 à 580 m²).

N'hésitez pas à nous contacter pour plus de renseignements et/ou une visite terrain.

Statut : pré-commercialisation

Annnonce visible sur <http://www.repimmo.com> sous la REF n°18201019



voir tous les détails sur ce bien http://www.repimmo.com/petite_annonces_immobiliere/18201019/terrain-a_vendre-teil-07_php

DAT
24, rue Balzac
26000 VALENCE
Tel : 04.75.44.04.77
E-Mail : mbertrand@DATvalrim.com

Catalogue PDF généré
par <http://www.repimmo.com>

Vente Terrain CHAPELLE-DE-SURIEU (Isere - 38)

Surface : 544 m²

Prix : 86000 €

Réf : BELVEDERE_LOT_1 -

Description détaillée :

CHAPELLE DE SURIEU, parcelle de 502 m² à 86 000 E. Nous contacter VALRIM AMENAGEMENT 04 75 44 04 77.

Réf. LE BELVEDERE LOT 1

Annonce visible sur <http://www.repimmo.com> sous la REF n°18159171

voir tous les détails sur ce bien http://www.repimmo.com/petite_annonces_immobiliere/18159171/terrain-a_vendre-chapelle_de_surieu-38.php

Vente Terrain CHARMES-SUR-L'HERBASSE (Drome - 26)

Surface : 482 m²

Prix : 76500 €

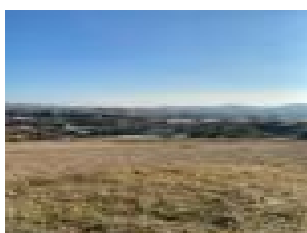
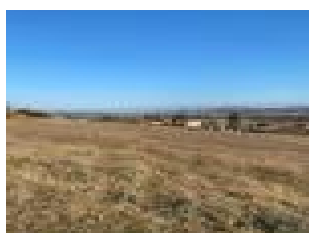
Réf : ROSELIERE_LOT_9 -



Description détaillée :

CHARMES SUR L'HERBASSE, parcelle de 482 m² à 76 500 €. Nous contacter VALRIM AMENAGEMENT 04 75 44 04 77. Réf. LA ROSELIERE LOT 9

Annonce visible sur <http://www.repimmo.com> sous la REF n°18152537



voir tous les détails sur ce bien http://www.repimmo.com/petite_annonces_immobiliere/18152537/terrain-a_vendre-charmes_sur_l_herbasse-26.php

Vente Terrain DONZERE (Drome - 26)

Surface : 404 m2

Prix : 76000 €

Réf : LES_LOUVETEAUX_LOT_1 -



Description détaillée :

DONZERE, parcelle viabilisée de 404 m² à 76 000 €. Nous contacter VALRIM AMENAGEMENT 04 75 44 04 77. Réf. LES LOUVETEAUX LOT 18

Annonce visible sur <http://www.repimmo.com> sous la REF n°18152535



voir tous les détails sur ce bien http://www.repimmo.com/petite_annonces_immobiliere/18152535/terrain-a_vendre-donzere-26.php

Vente Terrain MOIRANS (Iserre - 38)

Surface : 603 m²

Prix : 112000 €

Réf : L_ORCHIS_LOT_2 -



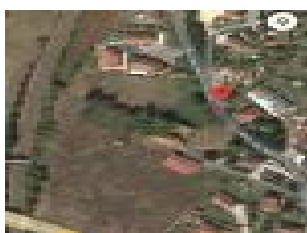
243 Rte de Montmartel

Description détaillée :

MOIRANS, petit lotissement de 6 lots à bâtir, quartier calme et verdoyant, parcelle viabilisée de 603 m² à 112 000 E.

Nous contacter VALRIM AMENAGEMENT 04 75 44 04 77. Réf. L'ORCHIS LOT 2

Annonce visible sur <http://www.repimmo.com> sous la REF n°18152534



voir tous les détails sur ce bien http://www.repimmo.com/petite_annonces_immobiliere/18152534/terrain-a_vendre-moirans-38.php

DAT
24, rue Balzac
26000 VALENCE
Tel : 04.75.44.04.77
E-Mail : mbertrand@DATvalrim.com

Catalogue PDF généré
par <http://www.repimmo.com>

Vente Terrain SAINT-JEAN-DE-SOUDAIN (Iserre - 38)

Surface : 544 m²

Prix : 95000 €

Réf : SAPAUDIA_LOT_3 -



Description détaillée :

SAINT JEAN DE SOUDAIN, parcelle de 509 m² à 95 000 E. Nous contacter VALRIM AMENAGEMENT 04 75 44 04 77.

Réf. SAPAUDIA LOT 3

Annonce visible sur <http://www.repimmo.com> sous la REF n°18146281

voir tous les détails sur ce bien http://www.repimmo.com/petite_annonces_immobiliere/18146281/terrain-a_vendre-saint_jean_de_soudain-38.php

Vente Terrain SAINT-ONDRAS (Isere - 38)

Surface : 810 m2

Prix : 70000 €

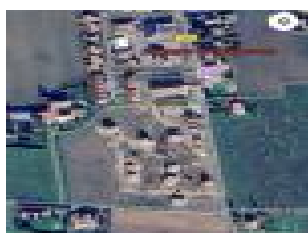
Réf : DOMAINE_DE_PERODIERE -



Description détaillée :

SAINT ONDRAS, parcelle de 810 m² à 77 000 E. Nous contacter VALRIM AMENAGEMENT 04 75 44 04 77. Réf. DOMAINE DE LA PERODIERE LOT 3

Annnonce visible sur <http://www.repimmo.com> sous la REF n°18146280



voir tous les détails sur ce bien http://www.repimmo.com/petite_annonces_immobiliere/18146280/terrain-a_vendre-saint_ondras-38.php

Vente Terrain SAINT-CASSIEN (Isere - 38)

Surface : 500 m²

Prix : 115000 €

Réf : LE_ROSEY_ST_CASSIEN_ -



Description détaillée :

VALRIM AMENAGEMENT vous propose un terrain à bâtir de 500 m², libre de constructeurs, borné et viabilisé sur la commune de SAINT CASSIEN dans l'Isère

Prix hors frais de notaire

N'hésitez pas à nous contacter pour plus de renseignements et/ou une visite terrain.

Annonce visible sur <http://www.repimmo.com> sous la REF n°18140041



voir tous les détails sur ce bien http://www.repimmo.com/petite_annonces_immobiliere/18140041/terrain-a_vendre-saint_cassien-38.php

Vente Terrain ALLAN (Drome - 26)

Surface : 440 m²

Prix : 97539 €

Réf : PORTES_DE_ROUNY_ALLA -



Description détaillée :

VALRIM AMENAGEMENT vous propose un terrain à bâtir de 440 m² à 97 539 E, libre de constructeur, borné et viabilisé à ALLAN.

Annonce visible sur <http://www.repimmo.com> sous la REF n°18140040



voir tous les détails sur ce bien http://www.repimmo.com/petite_annonces_immobiliere/18140040/terrain-a_vendre-allan-26.php

Vente Terrain CHAPELLE-DE-SURIEU (Isere - 38)

Surface : 500 m²

Prix : 86000 €

Réf : BELVEDERE_CHAPELLE_D -



Description détaillée :

VALRIM AMENAGEMENT vous propose un terrain à bâtir de 500 m², libre de constructeurs, borné et viabilisé sur la commune de LA CHAPELLE DE SURIEU dans l'Isère

Prix hors frais de notaire

N'hésitez pas à nous contacter pour plus de renseignements et/ou une visite terrain.

Annnonce visible sur <http://www.repimmo.com> sous la REF n°18140039

DAT
24, rue Balzac
26000 VALENCE
Tel : 04.75.44.04.77
E-Mail : mbertrand@DATvalrim.com

Catalogue PDF généré
par <http://www.repimmo.com>

Vente Terrain CHAPELLE-EN-VERCORS (Drome - 26)

Surface : 500 m2

Prix : 60000 €

Réf : LES_HAUTS_LA_CHAPELL -



Description détaillée :

VALRIM AMENAGEMENT vous propose un terrain à bâtir de 500m² à 60 000 E, libre de constructeur, borné et viabilisé à LA CHAPELLE EN VERCORS

Annonce visible sur <http://www.repimmo.com> sous la REF n°18140038

voir tous les détails sur ce bien http://www.repimmo.com/petite_annonces_immobiliere/18140038/terrain-a_vendre-chapelle_en_vercors-26.php

Vente Terrain GRANGES-LES-BEAUMONT (Drome - 26)

Surface : 322 m2

Prix : 72434 €

Réf : ESPRIT_DOMAINE_GRANG -



Description détaillée :

GRANGES LES BEAUMONT, parcelle de 322 m² à 72 434 E. Nous contacter VALRIM AMENAGEMENT 04 75 44 04 77. Réf. ESPRIT DOMAINE Lot 4.

Annonce visible sur <http://www.repimmo.com> sous la REF n°18140037



voir tous les détails sur ce bien http://www.repimmo.com/petite_annonces_immobiliere/18140037/terrain-a_vendre-granges_les_beaumont-26.php

Vente Terrain CHABEUIL (Drome - 26)

Surface : 373 m²

Prix : 118500 €

Réf : FC_CERISAIE_LOT_11 -



Description détaillée :

CHABEUIL, La Cerisaie, au sein d'un petit programme calme et agréable, terrain à bâtir d'env. 373 m².

Plat et viabilisé.

A DECOUVRIR !

Annnonce visible sur <http://www.repimmo.com> sous la REF n°18119528



voir tous les détails sur ce bien http://www.repimmo.com/petite_annonces_immobiliere/18119528/terrain-a_vendre-chabeuil-26.php

Vente Appartement SILLANS (Iserre - 38)

Surface : 65 m²

Nb pièces : 3 pièces

Chambres : 2 chambres

Année de construction : 2024

Prix : 207305 €

Réf : T3_001_A_SILLANS -

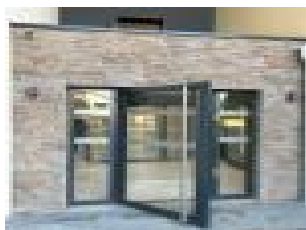


Description détaillée :

Appartement récent Type 3 avec cuisine/séjour ouvrant sur une belle terrasse de 18 m², 2 chambres, salle d'eau et wc indépendant.. Vous bénéficiez également d'un garage fermé et d'un cellier.

(prix en location-accession)

Annnonce visible sur <http://www.repimmo.com> sous la REF n°17914509



voir tous les détails sur ce bien http://www.repimmo.com/petite_annonces_immobiliere/17914509/appartement-a_vendre-sillans-38.php

Vente Terrain BOULIEU-LES-ANNONAY (Ardeche - 07)

Surface : 474 m²

Prix : 64500 €

Réf : FC_CROIX_ROUGE_LOT_5 -



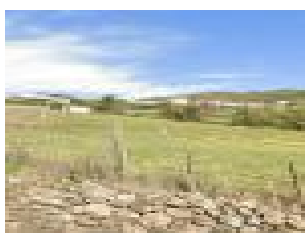
Description détaillée :

VALRIM AMENAGEMENT vous propose un terrain à bâtir viabilisé au sein de son nouveau programme de lotissement à BOULIEU LES ANNONAY (07) : Croix rouge.

Une superficie de 474 m² dans un environnement calme et privilégiée au prix de 64500 E.

Nous contacter VALRIM AMENAGEMENT 04 75 44 04 77. Réf. CROIX ROUGE LOT5

Annnonce visible sur <http://www.repimmo.com> sous la REF n°17822748



voir tous les détails sur ce bien http://www.repimmo.com/petite_annonces_immobiliere/17822748/terrain-a_vendre-boulieu_les_annonay-07.php

Vente Terrain SAINT-PRIM (Iserre - 38)

Surface : 915 m²

Prix : 132000 €

Réf : FC_CLOS_VALENTIN_LOT -



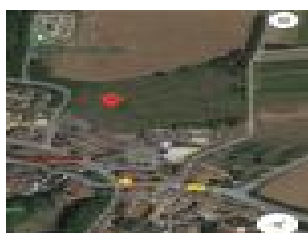
Description détaillée :

VALRIM AMENAGEMENT vous propose un terrain à bâtir viabilisé au sein de son nouveau programme de lotissement à ST-PRIM (38) : Le Clos Valentin, A 15 minutes de VIENNE.

Une superficie de 915 m² dans un environnement calme et privilégiée au prix de 132 000 E.

Nous contacter VALRIM AMENAGEMENT 04 75 44 04 77. Réf. CLOS VALENTIN LOT3

Annnonce visible sur <http://www.repimmo.com> sous la REF n°17822747



voir tous les détails sur ce bien http://www.repimmo.com/petite_annonces_immobiliere/17822747/terrain-a_vendre-saint_prim-38.php

Vente Terrain VIRIVILLE (Iserre - 38)

Surface : 450 m²

Prix : 50000 €

Réf : FC_LES_GRANGES_LOT_1 -



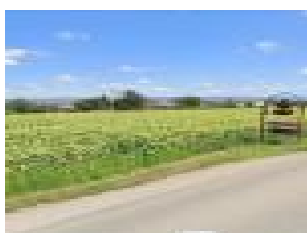
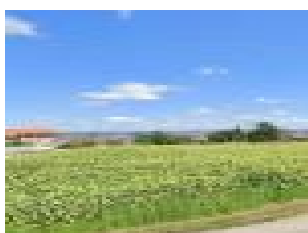
Description détaillée :

VIRIVILLE, LES GRANGES, terrain à bâtir viabilisé en lotissement.

Surface plane de 450 m².

Autres surfaces disponibles dans un environnement calme et agréable.

Annonce visible sur <http://www.repimmo.com> sous la REF n°17814173



voir tous les détails sur ce bien http://www.repimmo.com/petite_annonces_immobiliere/17814173/terrain-a_vendre-viriville-38.php

Vente Terrain PUYGIRON (Drome - 26)

Surface : 310 m²

Prix : 73500 €

Réf : SB_TERRES_DU_MOULIN_ -



Description détaillée :

VALRIM vous présente, sur la commune de PUYGIRON en Drôme Provençale "Les Terres du Moulin".

Le programme est situé dans un quartier calme, à 2mn du centre du village, au milieu des champs de lavande.

C'est un programme de

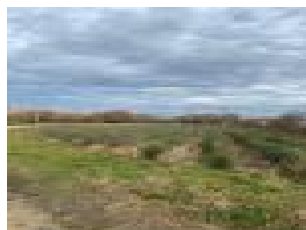
- 12 lots à bâtir
- de 310 m² à 715 m²

Libre de constructeurs

Hors frais de notaire

N'hésitez pas à nous contacter pour tout renseignements complémentaires et pour une visite sur le terrain

Annnonce visible sur <http://www.repimmo.com> sous la REF n°17730102



voir tous les détails sur ce bien http://www.repimmo.com/petite_annonces_immobiliere/17730102/terrain-a_vendre-puygiron-26.php

Vente Terrain ROCHEMAURE (Ardeche - 07)

Surface : 514 m²

Prix : 77500 €

Réf : SB_CHAMPVERT_11 -



Description détaillée :

Permis de construire déposable immédiatement

VALRIM AMENAGEMENT vous propose un terrain viabilisé de 514 m² libre de constructeurs, borné et viabilisé sur la commune de Rocheмаure, au pied du château de Joviac.

Le bien est situé à proximité des commerces et à 5 min des écoles, à 10 min de Montélimar et 30 min de Privas.

Cette parcelle bénéficie de l'exonération de la part communale de la taxe d'aménagement.

Prix hors frais de notaire

N'hésitez pas à nous contacter pour plus de renseignements et/ou une visite terrain.

Statut : PC déposable

Annnonce visible sur <http://www.repimmo.com> sous la REF n°17730101



voir tous les détails sur ce bien http://www.repimmo.com/petite_annonces_immobiliere/17730101/terrain-a_vendre-rochemaure-07.php

Vente Terrain BOURG-SAINT-ANDEOL (Ardeche - 07)

Surface : 528 m²

Prix : 85000 €

Réf : SB_PARC_CANAUD_21 -



Description détaillée :

Nouveau programme sur la commune de Bourg St Andéol "PARC CANAUD"

Au centre-ville, dans un cadre exceptionnel, 22 Parcelles à bâtir de 400 m² à 1025 m² à partir de 69 000 E.

Le « Parc Canaud » bénéficie d'une vue direct sur le clocher de Bourg St Andéol, à 3 mn à pied de la place centrale et du marché, du lycée Marie Rivier (de la maternelle au lycée), et de tous commerces divers.

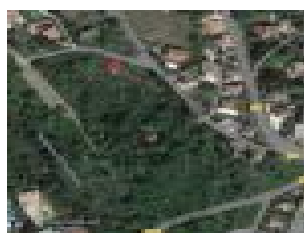
Vous y trouverez également des arbres centenaires et des palmiers, une bâtisse du 18ème siècle garantissant l'authenticité et la qualité de ce programme.

Les parcelles sont libres de constructeurs.

Nous restons à votre disposition pour vous présenter le programme en agence ou sur le terrain.

Les prix indiqués sont hors frais de notaires.

Annnonce visible sur <http://www.repimmo.com> sous la REF n°17730100



voir tous les détails sur ce bien http://www.repimmo.com/petite_annonces_immobiliere/17730100/terrain-a_vendre-bourg_saint_andeol-07.php

Vente Terrain BOLLENE (Vaucluse - 84)

Surface : 630 m²

Prix : 119000 €

Réf : SB_ST_PIERRE_12 -



Description détaillée :

VALRIM AMENAGEMENT vous propose un terrain de 630 m² au coeur du quartier Saint Pierre, libre de constructeurs, borné et viabilisé sur la commune de Bollène au sud de Saint Paul Trois Châteaux.

Le bien est situé proche des infrastructures, à 5 min des grands axes routiers et à 25 minutes de Montélimar.

Au coeur d'un quartier résidentiel, ce programme du domaine de Saint Pierre, est très au calme bien que proche des commerces et écoles.

Prix hors frais de notaire.

D'autres surfaces sont encore disponibles.

N'hésitez pas à nous contacter pour plus de renseignements et/ou une visite terrain.

Livraison : été 2024 (Les délais peuvent être majorés en cas de force majeure; ex: intempéries)

Statut : lancement commercial

Annnonce visible sur <http://www.repimmo.com> sous la REF n°17730099



voir tous les détails sur ce bien http://www.repimmo.com/petite_annonces_immobiliere/17730099/terrain-a_vendre-bollene-84.php

Vente Terrain SAINT-MARCEL-LES-SAUZET (Drome - 26)

Surface : 400 m²

Prix : 85000 €

Réf : SB_COTEAUX_NOYER_20 -



Description détaillée :

VALRIM AMENAGEMENT vous propose un terrain à bâtir de 400 m² libre de constructeurs, borné et viabilisé sur la commune de Saint Marcel les Sauzet, un joli petit village typiquement provençal.

Le bien est situé à 5 min des grands axes routiers, proche des infrastructures et à proximité de l'école et des commerces, à 12 minutes de Montélimar.

Prix hors frais de notaire

D'autres parcelles sont encore disponibles (de 400 à 634m²).

N'hésitez pas à nous contacter pour plus de renseignements et/ou une visite terrain.

Statut : livré

Annnonce visible sur <http://www.repimmo.com> sous la REF n°17730098



voir tous les détails sur ce bien http://www.repimmo.com/petite_annonces_immobiliere/17730098/terrain-a_vendre-saint_marcel_les_sauzet-26.php

Vente Appartement VALENCE (Drome - 26)

Surface : 65 m²

Nb pièces : 3 pièces

Chambres : 2 chambres

Année de construction : 2024

Prix : 228400 €

Réf : Appartement_T3_rue_A -

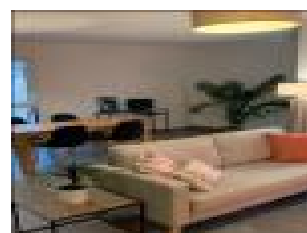
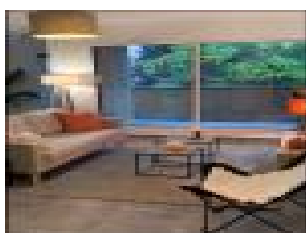


Description détaillée :

Rue Amblard à Valence Appartement type 3 récent au rdc dans une résidence neuve.

Avec séjour cuisine ouvrant sur une terrasse de 26 m², 2 chambres et une salle d'eau. Possibilité d'avoir un garage en sous-sol. (*prix en location accession)

Annnonce visible sur <http://www.repimmo.com> sous la REF n°17678241



voir tous les détails sur ce bien http://www.repimmo.com/petite_annonces_immobiliere/17678241/appartement-a_vendre-valence-26.php

Vente Appartement CHATILLON-SAINT-JEAN (Drome - 26)

Surface : 82 m²

Nb pièces : 7 pièces

Chambres : 3 chambres

Année de construction : 2024

Prix : 232000 €

Réf : Appartement_T3_Chati -

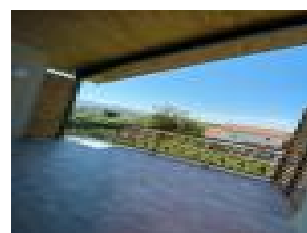
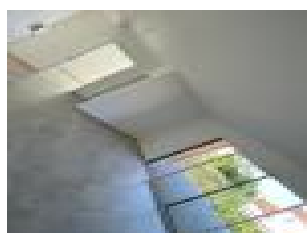


Description détaillée :

Au c?ur du village de Chatillon St Jean dans une petite résidence de 12 logements

Appartement T4 de 82,42 m² habitable plus une terrasse de 17.93m², Comprenant : cuisine/séjour, un cellier, trois chambres, une salle d'eau et un wc séparé. Le logement est vendu avec un garage privé. (prix en location accession tva à 5.5% sous condition de ressources)

Annnonce visible sur <http://www.repimmo.com> sous la REF n°17678239



voir tous les détails sur ce bien http://www.repimmo.com/petite_annonces_immobiliere/17678239/appartement-a_vendre-chatillon_saint_jean-26.php

Vente Appartement VALENCE (Drome - 26)

Surface : 76 m²

Nb pièces : 3 pièces

Chambres : 2 chambres

Année de construction : 2024

Prix : 251700 €

Réf : VALENCE_Rue_Edouard_ -



Description détaillée :

Appartement T3 en rez-de-jardin rue Edouard Branly à Valence. Rare appartement récent dans une copropriété neuve. Appartement avec cuisine, séjour ouvrants sur une terrasse de 28m² et un jardinet clos de 45m², 2 chambres, salle d'eau et toilette. Petite copropriété de 20 logements. Possibilité de garage en sous sol.

Annnonce visible sur <http://www.repimmo.com> sous la REF n°17678238



voir tous les détails sur ce bien http://www.repimmo.com/petite_annonces_immobiliere/17678238/appartement-a_vendre-valence-26.php

Vente Maison VOIRON (Iserre - 38)

Surface : 111 m²

Surface séjour : 39 m²

Nb pièces : 5 pièces

Chambres : 4 chambres

Année de construction : 2023

Prix : 437500 €

Réf : Villa_recente_T5_a_v -



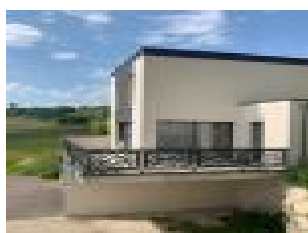
Description détaillée :

Située sur les hauteurs de la Zone des Blanchisseries à Voiron, Chemin des Bois du Mas, "Cassiope" est situé dans un cadre verdoyant et calme avec une vue magnifique.

Nous vous proposons une villa individuelle T6, avec un beau séjour cuisine de 39 m² donnant sur une terrasse de 27m², 3 chambres salle d'eau à l'étage, et une suite parentale avec dressing et salle d'eau au rdc ; garage de + de 57 m² le tout sur un terrain clos d'environ 443 m².

Prestations de qualités dont diffusion du chauffage par le sol.

Annnonce visible sur <http://www.repimmo.com> sous la REF n°17603180



voir tous les détails sur ce bien http://www.repimmo.com/petite_annonces_immobiliere/17603180/maison-a_vendre-voiron-38.php

Vente Appartement VALENCE (Drome - 26)

Surface : 93 m2

Nb pièces : 4 pièces

Chambres : 3 chambres

SDB : 1 salle de bains

Année de construction : 2024

Prix : 370800 €

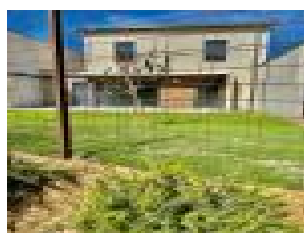
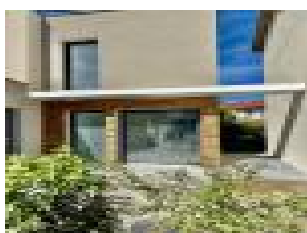
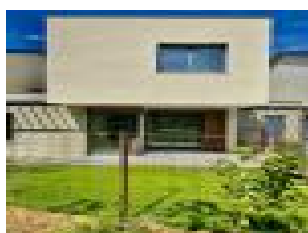
Réf : Villa_Saphir -



Description détaillée :

A 10 minutes du centre de Valence, Nous vous proposons des maisons de villa duplex avec un jardin clos parking et garage au c?ur d'une résidence neuve. Au rez-de-chaussée vous trouverez l'entrée, des toilettes, un cellier et une cuisine ouverte sur un beau séjour. Au premier étage, l'espace nuit accueil 3 chambres salle de bain, toilette. Vous pourrez profiter d'une belle terrasse de 16.9 sur une parcelle de terrain de 172m².

Année visible sur <http://www.repimmo.com> sous la REF n°17502856



voir tous les détails sur ce bien http://www.repimmo.com/petite_annonces_immobiliere/17502856/appartement-a_vendre-valence-26.php

Vente Terrain LORIOL-SUR-DROME (Drome - 26)

Surface : 350 m²

Prix : 67500 €

Réf : SB_BOURLIETTES -



Description détaillée :

VALRIM AMENAGEMENT présente un tout nouveau programme dans la commune de LORIOL.

Idéalement situé dans un quartier paisible, le programme se trouve à seulement 5 minutes à pied du centre-ville.

Ce programme comprendra

19 lots à bâtir,

à partir de 67 500 E

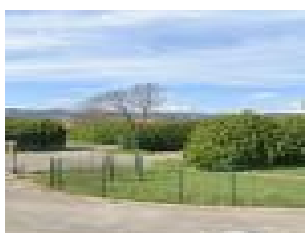
Superficies variant de 350 m² à 695 m².

Plusieurs parcelles seront disponibles très prochainement.

Prix hors frais de notaire

N'hésitez pas à nous contacter pour plus de renseignements et/ou une visite terrain.

Annnonce visible sur <http://www.repimmo.com> sous la REF n°17235761



voir tous les détails sur ce bien http://www.repimmo.com/petite_annonces_immobiliere/17235761/terrain-a_vendre-loriol_sur_drome-26.php

DAT
24, rue Balzac
26000 VALENCE
Tel : 04.75.44.04.77
E-Mail : mbertrand@DATvalrim.com

Catalogue PDF généré
par <http://www.repimmo.com>

Vente Terrain ALBON (Drome - 26)

Surface : 350 m²

Prix : 63000 €

Réf : FC_ALBON_DAUPHINE_LO -



Description détaillée :

Terrain en lotissement, plat et viabilisé.

350 m²

Annnonce visible sur <http://www.repimmo.com> sous la REF n°17040265



voir tous les détails sur ce bien http://www.repimmo.com/petite_annonces_immobiliere/17040265/terrain-a_vendre-albon-26.php

Vente Terrain VALENCE (Drome - 26)

Surface : 349 m²

Prix : 107000 €

Réf : FC_CANOPEE_31 -



Description détaillée :

Valence, La Canopée : des opportunités exceptionnelles pour l'achat de terrains à bâtir à Valence ! Situé le long de la Route de Malissard, cet environnement agréable et verdoyant, à quelques minutes seulement du centre-ville et des grands axes routiers, accueillera un tout nouveau quartier qui comprendra des immeubles, des logements, des villas, des bureaux et des terrains constructibles. Ce projet est remarquable par son engagement à préserver la beauté naturelle des environs, ainsi que par son souci d'harmonie architecturale avec les existants.

Des espaces de vie agréables et aérés, de luxuriants espaces verts, de majestueux arbres et une approche du développement durable ont été au cœur de notre vision, créant ainsi un cadre de vie paisible et préservé pour les générations futures.

68 lots à bâtir de 203 à 618 m² à partir de 72 000 €

Renseignement sur demande.

Annnonce visible sur <http://www.repimmo.com> sous la REF n°17030492



voir tous les détails sur ce bien http://www.repimmo.com/petite_annonces_immobiliere/17030492/terrain-a_vendre-valence-26.php

Vente Terrain SAINT-ROMANS (Isere - 38)

Surface : 575 m²

Prix : 82000 €

Réf : SB_CLOS_NOYERS_5 -



Description détaillée :

VALRIM AMENAGEMENT vous propose un terrain de 575 m² libre de constructeurs, borné et viabilisé sur la commune de Saint Romans.

Cette parcelle est à 2 min des écoles et des commerces du village. Situé au pied du Parc Naturel Régional du Vercors, Saint-Romans est idéalement placé à mi-chemin de Grenoble et Valence.

Activités: une base de loisirs de 22 hectares avec lac pour la baignade et la pêche

D'autres surfaces sont disponibles (de 495 à 755 m²).

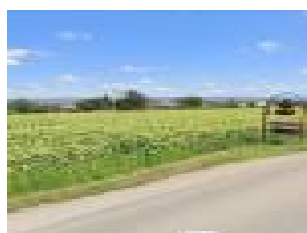
N'hésitez pas à nous contacter pour plus de renseignements et/ou une visite terrain

Prix hors frais de notaire.

Permis de construire déposable en mars.

Statut: Commercialisation- en travaux

Annonce visible sur <http://www.repimmo.com> sous la REF n°17030490



voir tous les détails sur ce bien http://www.repimmo.com/petite_annonces_immobiliere/17030490/terrain-a_vendre-saint_romans-38.php

Vente Terrain AUBENAS (Ardeche - 07)

Surface : 488 m²

Prix : 69500 €

Réf : SB_BAYSSAC_LOT_8 -



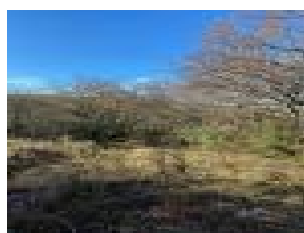
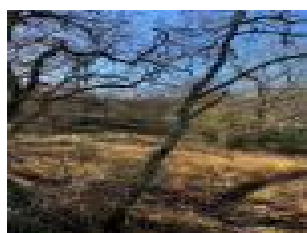
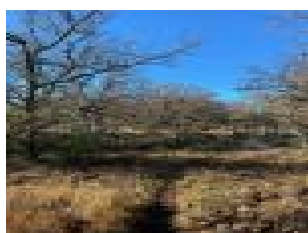
Description détaillée :

VALRIM AMENAGEMENT vous propose un terrain à bâtir de 488 m² dans la commune de LAVILLEDIEU, à 15 mn d'Aubenas, au sein du programme immobilier "La Clairière de Bayssac". Ce programme, comprenant 7 lots de 488 m² à 937 m², sera borné et viabilisé. Les terrains sont disponibles à partir de 69 500€ et offrent la liberté de choix du constructeur. La Clairière de Bayssac est idéalement située sur les hauteurs de LAVILLEDIEU, à proximité de tous les commerces essentiels tels que supermarché, restaurants, pharmacie, tabac, presse, garage, boulangerie, etc.

N'hésitez pas à nous contacter pour plus de renseignements et/ou une visite terrain.

Prix hors frais de notaire

Annnonce visible sur <http://www.repimmo.com> sous la REF n°17030487



voir tous les détails sur ce bien http://www.repimmo.com/petite_annonces_immobiliere/17030487/terrain-a_vendre-aubenas-07.php

Vente Terrain VALENCE (Drome - 26)

Surface : 349 m2

Prix : 107000 €

Réf : FC_LA_CANOPEE_LOT_29 -



Description détaillée :

VALENCE, Programme de lotissement La Canopée :

Dans un environnement moderne au naturel préservé, terrain à bâtir viabilisé de 349 m².

Autre terrains disponibles sur demande.

Annnonce visible sur <http://www.repimmo.com> sous la REF n°17005307



voir tous les détails sur ce bien http://www.repimmo.com/petite_annonces_immobiliere/17005307/terrain-a_vendre-valence-26.php

Vente Terrain BOLLENE (Vaucluse - 84)

Surface : 915 m²

Prix : 129000 €

Réf : SB_ST_PIERRE_LOT_8 -



Description détaillée :

VALRIM AMENAGEMENT vous propose un terrain de 680 m² au coeur du quartier Saint Pierre, libre de constructeurs, borné et viabilisé sur la commune de Bollène au sud de Saint Paul Trois Châteaux.

Le bien est situé proche des infrastructures, à 5 min des grands axes routiers et à 25 minutes de Montélimar.

Au coeur d'un quartier résidentiel, ce programme du domaine de Saint Pierre, est très au calme bien que proche des commerces et écoles.

Prix hors frais de notaire.

D'autres surfaces sont encore disponibles.

N'hésitez pas à nous contacter pour plus de renseignements et/ou une visite terrain.

Livraison : été 2024 (Les délais peuvent être majorés en cas de force majeure; ex: intempéries)

Statut : lancement commercial

Annnonce visible sur <http://www.repimmo.com> sous la REF n°16982193



voir tous les détails sur ce bien http://www.repimmo.com/petite_annonces_immobiliere/16982193/terrain-a_vendre-bollene-84.php

Vente Terrain MONTELMAR (Drome - 26)

Surface : 351 m²

Prix : 80300 €

Réf : SB_QUARTIER_FONTJARU -



Description détaillée :

VALRIM AMENAGEMENT vous propose, sur la commune de Montélimar, une parcelle à bâtir de 351 m². Bénéficiant de la proximité des écoles, lycées, commerces et du centre-ville, LE PARC DES LOGES est idéalement situé entre une vie citadine et le calme, avec une vue imprenable sur les Monts d'Ardèche. LE PARC DES LOGES est le résultat d'une démarche exigeante, imaginé et réalisé par une équipe pluridisciplinaire de géomètres, d'architectes, des paysagistes et tant d'autres professionnels qui mettent leur savoir-faire et leur passion au cœur de l'habitat.

VALRIM imagine en permanence ce que sera le logement de demain : accessible et pensé pour répondre au plus près aux aspirations de chacun dans le cadre d'un développement durable.

EXONERATION DE LA TAXE d'AMENAGEMENT (part communale)

Prix hors frais de notaire

D'autres surfaces sont encore disponibles.

Statut : Lancement commercial

Annnonce visible sur <http://www.repimmo.com> sous la REF n°16982187



voir tous les détails sur ce bien http://www.repimmo.com/petite_annonces_immobiliere/16982187/terrain-a_vendre-montelimar-26.php

Vente Terrain SABLONS (Iserre - 38)

Surface : 425 m²

Prix : 89500 €

Réf : FC_DOM_LA_CIVADIERE_ -



Description détaillée :

SABLONS, parcelle de 425 m² à 89 500 E. Nous contacter VALRIM AMENAGEMENT 04 75 44 04 77. Réf. DOMAINE DE LA CIVADIERE Lot 8.

C'est ici, entre champs d'arbres fruitiers, monts d'Ardèche, et zone d'attractivité que nous avons choisi d'implanter notre programme de lotissement « Le Domaine de la Civadière ».

8 lots à bâtir de 425 à 536 m² à partir de 89 500 E

Annnonce visible sur <http://www.repimmo.com> sous la REF n°16719661



voir tous les détails sur ce bien http://www.repimmo.com/petite_annonces_immobiliere/16719661/terrain-a_vendre-sablons-38.php

Vente Terrain ROMANS-SUR-ISERE (Drome - 26)

Surface : 530 m²

Prix : 94000 €

Réf : FC_PIECE_RONDE_9 -

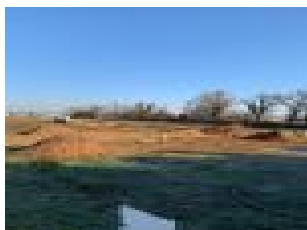


Description détaillée :

ROMANS SUR ISERE, parcelle de 530 m² à 94 000 E. Nous contacter VALRIM AMENAGEMENT 04 75 44 04 77. Réf. PIECE RONDE Lot 9

Le programme « Pièce Ronde » bénéficie d'un environnement calme et agréable et permettra à ses futurs acquéreurs de profiter d'une ville de taille moyenne au tissu économique prospère.

Annonce visible sur <http://www.repimmo.com> sous la REF n°16719660



voir tous les détails sur ce bien http://www.repimmo.com/petite_annonces_immobiliere/16719660/terrain-a_vendre-romans_sur_isere-26.php

Vente Terrain MARGES (Drome - 26)

Surface : 358 m²

Prix : 65000 €

Réf : FC_CHENES_TRUFFIERS_ -



Description détaillée :

MARGES, parcelle de 375 m² à 65 000 €. Nous contacter VALRIM AMENAGEMENT 04 75 44 04 77. Réf. CHENES TRUFFIERS Lot 11

Nous avons créé notre programme de lotissement « Chênes Truffiers » dans un cadre bucolique. Comme son nom l'indique, il se tient sur un emplacement où jadis la chasse à la truffe se pratiquait au pied des chênes centenaires. Un aménagement à taille humaine dans un milieu périurbain.

Annnonce visible sur <http://www.repimmo.com> sous la REF n°16719658



voir tous les détails sur ce bien http://www.repimmo.com/petite_annonces_immobiliere/16719658/terrain-a_vendre-marges-26.php

Vente Terrain FRETTE (Iserre - 38)

Surface : 500 m²

Prix : 82500 €

Réf : FC_CLOS_DES_BERGERS -

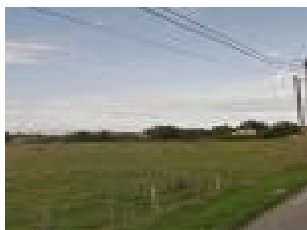


Description détaillée :

LA FRETTE, parcelle de 500 m² à 82 500 E. Nous contacter VALRIM AMENAGEMENT 04 75 44 04 77. Réf. CLOS DES BERGERS 1 Lot 2

« Le Clos des Bergers » est un petit programme au beau milieu des champs offrant des surfaces de terrains généreuses en ces temps de densité foncière galopante.

Annnonce visible sur <http://www.repimmo.com> sous la REF n°16719657



voir tous les détails sur ce bien http://www.repimmo.com/petite_annonces_immobiliere/16719657/terrain-a_vendre-frette-38.php

Vente Terrain TULLINS (Iserre - 38)

Surface : 400 m²

Prix : 85000 €

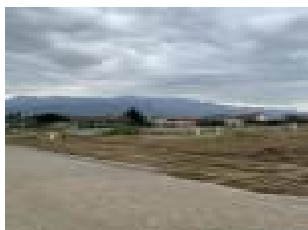
Réf : FC_MEMENTO_2 -



Description détaillée :

TULLINS, parcelle de 400 m² à 85 000 E. Nous contacter VALRIM AMENAGEMENT 04 75 44 04 77. Réf. MEMENTO Lot 2

Annonce visible sur <http://www.repimmo.com> sous la REF n°16719655



voir tous les détails sur ce bien http://www.repimmo.com/petite_annonces_immobiliere/16719655/terrain-a_vendre-tullins-38.php