

109 IMMO

53 Grand Rue 26000 VALENCE

Tel : 04.26.60.52.31

E-Mail : n.noharet@109immo.fr

Vente Maison VALENCE (Drome - 26)

Surface : 170 m2

Surface terrain : 715 m2

Nb pièces : 5 pièces

Chambres : 3 chambres

Prix : 498000 €

Réf : 3067 -



Description détaillée :

Grand Charran, belle et spacieuse maison d'architecte de 1996 d'environ 170m².

Ce bien baigné de lumière et de très bonne construction offre au RDC un vaste hall donnant sur un salon/séjour de 50m² avec sa cheminée et ses nombreuses baies vitrées, une cuisine équipée et indépendante, une buanderie, WC et 2 chambres de bonne taille et leur salle d'eau respective.

A l'étage une troisième chambre avec salle de bain et WC . Ouverte sur une agréable terrasse surplombant un très beau terrain clôturé, arboré et piscinable. Un sous-sol/atelier/bureau et un double garage complètent ce bien.

Très bonnes prestations dont double vitrage ALU, chauffage au sol, volets roulants électriques, aspiration centralisée.

A découvrir !

Date de réalisation du diagnostic : 02/09/2024

Montant estimé des dépenses annuelles d'énergie: entre 1 790 euros et 2 480 euros en 2022,2023

Honoraire charge vendeur

Statut du négociateur : Gérant, Emmanuel SAUVET 511866709

Ce bien est soumis la copropriété :

Pas de procédure en cours

Nombre de lots : 17

Les informations sur les risques auxquels ce bien est exposé sont disponibles sur le site Géorisques :

Charges prévisionnelles annuelles : 150 euros

Annnonce visible sur <http://www.repimmo.com> sous la REF n°18327632



voir tous les détails sur ce bien http://www.repimmo.com/petite_annonces_immobiliere/18327632/maison-a_vendre-valence-26.php

Vente Maison ALIXAN (Drome - 26)

Surface : 163 m²

Surface terrain : 1000 m²

Nb pièces : 6 pièces

Chambres : 5 chambres

Prix : 373000 €

Réf : 3063 -



Description détaillée :

Spacieuse maison de plain-pied de 160m² bien implantée sur un terrain de 1000 m².

Ce bien offre actuellement 5 chambres dont deux suites, séjour salon cuisine(à installer), 3 WC et 3 salles d'eau

Piscine à terminer. Les différents devis pour la finition sont en partie disponibles à l'agence.

Statut du négociateur : Gérant, Emmanuel SAUVET 511866709

Ce bien n est pas soumis au DPE

Les informations sur les risques auxquels ce bien est exposé sont disponibles sur le site Géorisques :

Honoraires à la charge du vendeur

Annnonce visible sur <http://www.repimmo.com> sous la REF n°18325333



voir tous les détails sur ce bien http://www.repimmo.com/petite_annonces_immobiliere/18325333/maison-a_vendre-alixan-26.php

Vente Appartement VALENCE (Drome - 26)

Surface : 104 m2

Nb pièces : 3 pièces

Chambres : 2 chambres

SDB : 1 salle de bains

Prix : 279000 €

Réf : 3038 -



Description détaillée :

Centre historique. Situé au deuxième étage d'un ancien immeuble avec faibles charges.

Rénovation moderne et récente pour ce lumineux T3/T4. Ce bien atypique offre une cuisine entièrement équipée ouverte sur un spacieux séjour de 50m², deux chambres (possiblement 3) et une surprenante salle d'eau avec baignoire balnéo et douche. Le chauffage est individuel avec pompe à chaleur et double vitrage. Possibilité de louer un grand garage à proximité.

A découvrir !

DPE réalisé le 12/10/2023

Honoraires à la charge du vendeur

Statut du négociateur : Gérant, Emmanuel SAUVET 511866709

Bien soumis au statut de la copropriété.

Nombre de lots 27

Pas de procédure en cours.

Charges mensuelles :45euros / mois

Montant estimé des dépenses annuelles d'énergie pour un usage standard entre 860 euros et 1 210 euros

2021 étant l'année de référence des prix de l'énergie utilisés pour établir cette estimation.

Les informations sur les risques auxquels ce bien est exposé sont disponibles sur le site Géorisques :

Annnonce visible sur <http://www.repimmo.com> sous la REF n°18296057



voir tous les détails sur ce bien http://www.repimmo.com/petite_annonces_immobiliere/18296057/appartement-a_vendre-valence-26.php

Vente Maison VALENCE (Drome - 26)

Surface : 69 m²

Nb pièces : 3 pièces

Chambres : 2 chambres

Prix : 255000 €

Réf : 3062 -



Description détaillée :

Au c?ur de Châteauvert , à proximité immédiate des commerces , maison mitoyenne sur 2 niveaux implantée sur un agréable terrain arboré de environ 250 m² . Deux grands garages / atelier et vie à l étage . Travaux à prévoir mais gros potentiel pour des clients avertis

Double vitrage PVC , climatisation

Diagnostics réalisé le 06/08/2024

Estimation des coûts annuels d'énergie du logement pour un usage standard: 2330euros et 3190euros année de référence 2021, 2022, 2023

Statut du négociateur : Gérant, Emmanuel SAUVET 511866709

Les informations sur les risques auxquels ce bien est exposé sont disponibles sur le site Géorisques :

Honoraires à la charge du vendeur



voir tous les détails sur ce bien http://www.repimmo.com/petite_annonces_immobiliere/18288363/maison-a_vendre-valence-26.php

Vente Appartement VALENCE (Drome - 26)

Surface : 155 m2

Nb pièces : 4 pièces

Chambres : 3 chambres

SDB : 1 salle de bains

Prix : 435000 €

Réf : 3065 -



Description détaillée :

A proximité immédiate de la place des Clercs très bel appartement de 155m².

Offrant sur 80m² un salon, un séjour et une cuisine équipée ouverte sur une agréable terrasse d'environ 18m². A l'étage 3 chambres dont deux suites. Chauffage au sol, cheminée. Très rare !

A découvrir !

Diagnostic réalisé le 14/04/2025

Statut du négociateur : Gérant, Emmanuel SAUVET 511866709

Estimation des coûts annuels d'énergie pour un usage standard : entre 1 630 euros et 2 260 euros en 2021, 2022, 2023

Nombre de lot : 21

Pas de procédure en cours

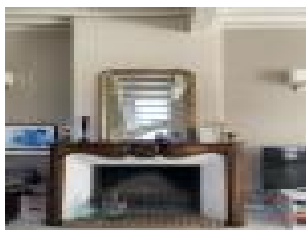
Charges mensuelles : 20euros

Bien soumis au statut de la copropriété.

Les informations sur les risques auxquels ce bien est exposé sont disponibles sur le site Géorisques :

Honoraires à la charge du vendeur

Annnonce visible sur <http://www.repimmo.com> sous la REF n°18288362



voir tous les détails sur ce bien http://www.repimmo.com/petite_annonces_immobiliere/18288362/appartement-a_vendre-valence-26.php

Vente Appartement VALENCE (Drome - 26)

Surface : 124 m2

Nb pièces : 4 pièces

Chambres : 2 chambres

SDB : 1 salle de bains

Prix : 425000 €

Réf : 3064 -



Description détaillée :

Valence centre historique, superbe appartement harmonieusement rénové d'environ 125m² offrant une cuisine entièrement équipée ouverte sur une très agréable terrasse de 15m² plein Ouest.

Spacieux séjour, salle à manger, deux suites climatisées.

Grand garage (2 véhicules), dépendance, grande cave et d'excellentes prestations complètent ce bien d'exception.

Diagnostics réalisés le 14/05/2021

Estimation des coûts annuels d'énergie pour un usage standard : entre 1 650 euros et 2 3100 euros en 2021

Statut du négociateur : Gérant, Emmanuel SAUVET 511866709

Nombre de lot : 10

Pas de procédure en cours

Charges annuelles : 200euros

Bien soumis au statut de la copropriété.

109 IMMO
53 Grand Rue
26000 VALENCE
Tel : 04.26.60.52.31
E-Mail : n.noharet@109immo.fr

Catalogue PDF généré
par <http://www.repimmo.com>

Les informations sur les risques auxquels ce bien est exposé sont disponibles sur le site Géorisques :

Honoraires à la charge du vendeur

Annnonce visible sur <http://www.repimmo.com> sous la REF n°18275930



voir tous les détails sur ce bien http://www.repimmo.com/petite_annonces_immobiliere/18275930/appartement-a_vendre-valence-26.php

Vente Appartement VALENCE (Drome - 26)

Surface : 94 m²

Nb pièces : 3 pièces

Chambres : 2 chambres

SDB : 1 salle de bains

Prix : 199000 €

Réf : 3061 -



Description détaillée :

A proximité immédiate du Champ de Mars, lumineux T4 de 94 m² au 5^{ème} étage d'un immeuble sécurisé avec ascenseur. Ce bien offre une cuisine indépendante pouvant s'ouvrir facilement sur une spacieuse salle à manger de 24m².

Deux chambres et un salon de 13m² éventuellement aménageable en troisième chambre. Chauffage et rafraîchissement semi-collectif par géothermie.

Cave et possibilité de garage.

Diagnostics réalisés le 27/04/2024

Statut du négociateur : Agent commercial Wilfrid Derocles 399323153

Estimation des coûts annuels d'énergie pour un usage standard : entre 780euros et 1120euros Prix moyens des énergies indexés au 1er janvier 2021

Ce bien est soumis à la copropriété

Nombre de lots 42

Pas de procédure en cours

109 IMMO
53 Grand Rue
26000 VALENCE
Tel : 04.26.60.52.31
E-Mail : n.noharet@109immo.fr

Catalogue PDF généré
par <http://www.repimmo.com>

Honoraires à la charge du vendeur

Les informations sur les risques auxquels ce bien est exposé sont disponibles sur le site Géorisques :

Annnonce visible sur <http://www.repimmo.com> sous la REF n°18253433



voir tous les détails sur ce bien http://www.repimmo.com/petite_annonces_immobiliere/18253433/appartement-a_vendre-valence-26.php

Vente Appartement VALENCE (Drome - 26)

Surface : 59 m²

Nb pièces : 2 pièces

Chambres : 1 chambre

Prix : 130000 €

Réf : 3060 -



Description détaillée :

Valence , centre historique

Beaucoup de charme pour ce spacieux T2 d'environ 60m² en rez-de-chaussée d'un ancien immeuble.

Cuisine équipée et ouverte sur un beau salon avec voute molasse, chambre et buanderie.

Jouissance d'une agréable terrasse commune.

A découvrir !

Réalisation des diagnostics le 27/03/2025

Estimation des coûts annuels d'énergie pour un usage standard : 1190euros et 1670euros en 2021, 2022 , 2023

Statut du négociateur : Gérant, Emmanuel SAUVET 511866709

Nombre de lots 10

Ce bien est soumis à la copropriété

Pas de procédure en cours

Les informations sur les risques auxquels ce bien est exposé sont disponibles sur le site Géorisques :

Honoraires à la charge du vendeur

Annonce visible sur <http://www.repimmo.com> sous la REF n°18235079



voir tous les détails sur ce bien http://www.repimmo.com/petite_annonces_immobiliere/18235079/appartement-a_vendre-valence-26.php

Vente Appartement VALENCE (Drome - 26)

Surface : 144 m²

Nb pièces : 6 pièces

Chambres : 4 chambres

Année de construction : 2003

Prix : 425000 €

Réf : 2859-4700725 -



Description détaillée :

Valence , au milieu du calme d'un parc arboré , dans une résidence récente et sécurisée, appartement T 6 au 5 ème et dernier étage , avec ascenseur et terrasse orientée Sud à l'abri du vent . Cet appartement spacieux de 123 m² et 144 m² au sol est composé , au 1 er niveau , d une cuisine équipée , d'un spacieux salon séjour lumineux grâce à ses 3 expositions et son toit cathédrale , ainsi que d'un grand bureau indépendant pouvant également servir de chambre , et d'un Wc avec lave mains . Le salon et la cuisine donnent tous deux sur une terrasse fleurie avec une vue dégagée sur le parc et Crussol . Au second niveau 3 autres chambres , une salle d'eau avec fenêtre et une grande mezzanine surplombant la pièce de vie . Le bois , la hauteur sous plafond et la luminosité font le charme de cet appartement entièrement climatisé (climatisation réversible)

Grand garage

Possibilité d une place de parking en supplément dans la résidence

Tous commerces de proximité à 5 minutes à pied et centre ville 15 minutes à pied , lignes de bus et écoles Chauffage gaz , fenêtres Pvc double vitrage et volets roulants électriques Charges 220 euros /mois

Date diagnostics 21/04/2021

Statut du négociateur : Agent commercial Véronique Hugonnard-Roche 834823510

Bien soumis au statut de la copropriété.

Nombre de lots 115

Pas de procédure en cours

Montant estimé des dépenses annuelles d'énergie pour un usage standard : entre 600 euros et 900 euros par an. Prix moyens des énergies indexés sur l'année 2023 (abonnements compris)

Les informations sur les risques auxquels ce bien est exposé sont disponibles sur le site Géorisques :

Honoraires à la charge du vendeur

Annnonce visible sur <http://www.repimmo.com> sous la REF n°18226759



voir tous les détails sur ce bien http://www.repimmo.com/petite_annonces_immobiliere/18226759/appartement-a_vendre-valence-26.php

Vente Maison CHARMES-SUR-RHONE (Ardeche - 07)

Surface : 118 m²

Surface terrain : 2580 m²

Nb pièces : 8 pièces

Chambres : 2 chambres

SDB : 1 salle de bains

Prix : 525000 €

Réf : 3011 -



Description détaillée :

Sur les hauteurs de Charmes , gorgée d histoire et de bien être , cette paisible maison en pierre du XVII e siecle , offre 118 m² de surface habitable .

Au rez de chaussée , cuisine , salle à manger et séjour avec une délicieuse terrasse ombragée .

A l étage un salon de 25 m² avec terrasse couverte , 2 chambres avec terrasse plein sud et dominante .

Le bien dispose de plus d un gite de 63 m² , le tout sur un terrain clos de 2580 m² comprenant un espace dédié aux chevaux avec paddock de 850 m² , écuries , sellerie et 5 box

Le chauffage du bien est au fuel et poêles à bois .

Un garage , un carport et cave complètent ce bien plein d authenticité

Diagnostics réalisés le 12/03/2024

Estimation des coûts annuels d'énergie pour un usage standard : 2638euros et 3568euros en 2021

Statut du négociateur : Gérant, Emmanuel SAUVET 511866709

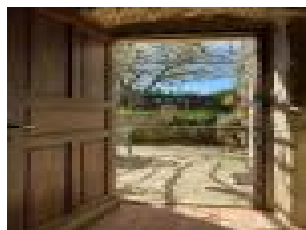
Les informations sur les risques auxquels ce bien est exposé sont disponibles sur le site Géorisques :

109 IMMO
53 Grand Rue
26000 VALENCE
Tel : 04.26.60.52.31
E-Mail : n.noharet@109immo.fr

Catalogue PDF généré
par <http://www.repimmo.com>

Honoraires à la charge du vendeur

Annonce visible sur <http://www.repimmo.com> sous la REF n°18194699



voir tous les détails sur ce bien http://www.repimmo.com/petite_annonces_immobiliere/18194699/maison-a_vendre-charmes_sur_rhone-07.php

Vente Terrain CHABEUIL (Drome - 26)

Surface : 844 m²

Prix : 275000 €

Réf : 3049 -



Description détaillée :

Terrain à bâtir de 844m² situé dans un endroit calme et préservé.

Très belles possibilités, à deux pas du centre du village.

Viabilités en bordure.

Celui-ci se situe hors lotissement.

Date de réalisation du diagnostic : non soumis

Énergie primaire : non soumis

Énergie finale : non soumis

Les informations sur les risques auxquels ce bien est exposé sont disponibles sur le site Géorisques :



voir tous les détails sur ce bien http://www.repimmo.com/petite_annonces_immobiliere/18143911/terrain-a_vendre-chabeuil-26.php

Vente Maison VALENCE (Drome - 26)

Surface : 105 m2

Surface terrain : 372 m2

Nb pièces : 5 pièces

Chambres : 4 chambres

Année de construction : 1935

Prix : 220000 €

Réf : 3056 -



Description détaillée :

Maison d'habitation à rénover située dans un quartier calme à 15 minutes à pied du centre ville.

D environ 105m², celle-ci comprend au rez-de-chaussée un grand séjour, une cuisine, une chambre et une salle de douche.

À l'étage, 3 chambres supplémentaires et un WC.

En sous-sol, grandes caves aménageables.

Beau terrain de 372m², avec grand garage et accès direct sur la rue.

Grand potentiel pour ce bien proche des commodités (pharmacie, boucher, centre commercial).

Travaux à prévoir, à découvrir !

Diagnostics réalisés le 31/07/24

Statut du négociateur : Agent commercial Cyril Rochas 935174805

Estimation des coûts annuels : entre 2 500euros et 3 500euros par an (sans rénovation énergétique)

109 IMMO
53 Grand Rue
26000 VALENCE
Tel : 04.26.60.52.31
E-Mail : n.noharet@109immo.fr

Catalogue PDF généré
par <http://www.repimmo.com>

Les informations sur les risques auxquels ce bien est exposé sont disponibles sur le site Géorisques :

Honoraires à la charge du vendeur

Annnonce visible sur <http://www.repimmo.com> sous la REF n°18131856



voir tous les détails sur ce bien http://www.repimmo.com/petite_annonces_immobiliere/18131856/maison-a_vendre-valence-26.php

Vente Appartement VALENCE (Drome - 26)

Surface : 134 m2

Nb pièces : 6 pièces

Chambres : 4 chambres

SDB : 1 salle de bains

Prix : 270000 €

Réf : 2987 -



Description détaillée :

Valence hyper centre avec terrasse .

Coup de coeur pour ce très bel appartement situé au 2 ème étage d un immeuble du 19 ème .

Quatre chambres dont une suite . 130 m² de parquet , de staff , corniches et cheminées . Hauteurs de plafond et très rare , une agréable terrasse de 16 m² complète ce bien d 'exception . Double vitrage , chauffage individuel gaz , très agréable grenier et spacieuse cave.

Statut du négociateur : Gérant, Emmanuel SAUVET 511866709

Copropriété de 6 lots .

Charges annuelles 660 euros

Estimation des coûts annuels d'énergie pour un usage standard: entre 1 440 euros et 2 000 euros en 2021

Bien soumis au statut de la copropriété.

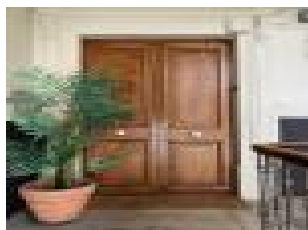
Pas de procédure en cours.

Diagnostics réalisés le 17/07/23.

Les honoraires sont à la charge du vendeur.

Les informations sur les risques auxquels ce bien est exposé sont disponibles sur le site Géorisques : .

Annonce visible sur <http://www.repimmo.com> sous la REF n°18111020



voir tous les détails sur ce bien http://www.repimmo.com/petite_annonces_immobiliere/18111020/appartement-a_vendre-valence-26.php

Vente Appartement VALENCE (Drome - 26)

Surface : 99 m²

Nb pièces : 4 pièces

Chambres : 2 chambres

SDB : 2 salles de bains

Prix : 650000 €

Réf : 2961 -



Description détaillée :

Valence , rare .

Dans une résidence de standing de 2013 , proche de l'hyper centre et au calme , appartement de plus de 99 m² , situé au 6^{ème} et dernier étage avec ascenseur

Cet appartement traversant Est / Ouest , est composé de 2 chambres (possibilité 3) , d'une cuisine équipée avec terrasse vue sur Vercors , et d'une grande pièce de vie lumineuse d'environ 46 m² donnant sur une spacieuse terrasse couverte de 42 m² avec vue exceptionnelle sur l'Ardèche et le Rhône

Les deux suites sont de belle taille (19.8 et 17 m²) , l'une avec douche , l'autre avec baignoire

Buanderie . Garage de 22.5 m² avec accès direct par l'ascenseur

Chauffage par pompe à chaleur (sol chauffant / rafraichissant) Double vitrage alu Technal . Volets roulants électriques

Statut du négociateur : Agent commercial | Véronique Hugonnard-Roche 834823510

Nombre de lots : 46

Taxe foncière 1874 euros

Charges prévisionnelles annuelles : 2420 euros

Date de réalisation des diagnostics 10/11/02022

Bien soumis au statut de la copropriété.

Montant estimé dépenses énergie usage standard :486 euros/ an (2011)

Les informations sur les risques auxquels ce bien est exposé sont disponibles sur le site Géorisques :

Honoraires à la charge du vendeur

Annonce visible sur <http://www.repimmo.com> sous la REF n°18092672



voir tous les détails sur ce bien http://www.repimmo.com/petite_annonces_immobiliere/18092672/appartement-a_vendre-valence-26.php

Vente Appartement VALENCE (Drome - 26)

Surface : 115 m²

Nb pièces : 5 pièces

Chambres : 4 chambres

SDB : 1 salle de bains

Prix : 437000 €

Réf : 3043 -



Description détaillée :

Hyper centre de Valence, au 2^{ème} étage d'une résidence récente et sécurisée avec ascenseur , spacieux T5 de 115 m² traversant avec grande terrasse

Une cuisine équipée ouverte sur un lumineux séjour de 36 m² sépare deux coins nuits avec salle de bains , salle d'eau et wc séparés , offrant dans son ensemble 4 chambres (13 , 12 , 11 et 9 m²) avec parquet et un dressing

Entrée spacieuse avec placards

Belle terrasse de 24 m² plein Sud , avec panneaux coulissants avec accès au salon ou a 2 des 4 chambres

Chauffage et climatisation au sol par géothermie grâce à une pompe à chaleur réversible

Très bonnes prestations

Un garage en sous sol , avec accès ascenseur , complètent ce bien

Possibilité d'acquérir une ou deux places de parking

Visiophone , alarme

Proche écoles , commerces , bus , dans une rue calme et peu passante

A visiter rapidement !

Diagnostics réalisés le 01/03/2024

Estimation des coûts annuels d'énergie pour un usage standard : 390euros et 600euros en 2021

Statut du négociateur : Agent commercial Véronique Hugonnard-Roche 834823510

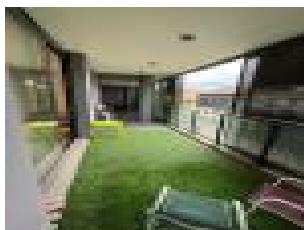
Bien soumis au statut de la copropriété.

Nombre de lots 62

Les informations sur les risques auxquels ce bien est exposé sont disponibles sur le site Géorisques :

Honoraires à la charge du vendeur

Annonce visible sur <http://www.repimmo.com> sous la REF n°18051348



voir tous les détails sur ce bien http://www.repimmo.com/petite_annonces_immobiliere/18051348/appartement-a_vendre-valence-26.php

Vente Maison VALENCE (Drome - 26)

Surface : 130 m2

Nb pièces : 5 pièces

Chambres : 4 chambres

SDB : 1 salle de bains

Prix : 395000 €

Réf : 3046 -



Description détaillée :

Valence

Dans un quartier calme proche commerces et axes routiers , maison pleine de charme de plus de 130m² avec piscine et grand garage/atelier de 27 m²

Ce bien sur 2 niveaux , entièrement rénové et avec beaucoup de gout , offre au rez de chaussée , une entrée avec placards , une salle d eau avec wc , une belle pièce de vie , une cuisine équipée semi ouverte , un agréable coin barbecue protégé et une piscine . Au 1 er niveau , 3 belles chambres + une autre en mezzanine , une salle de bains avec wc et un grand dressing

Chauffage par pompe à chaleur air/eau , climatisation .

Belles prestations

A découvrir rapidement

Date de réalisation du diagnostic : 05/06/2024

Estimation des coûts annuels d'énergie pour un usage standard : 1090euros et 1520euros en 2021

Statut du négociateur : Agent commercial Véronique Hugonnard-Roche 834823510

109 IMMO
53 Grand Rue
26000 VALENCE
Tel : 04.26.60.52.31
E-Mail : n.noharet@109immo.fr

Catalogue PDF généré
par <http://www.repimmo.com>

Les informations sur les risques auxquels ce bien est exposé sont disponibles sur le site Géorisques :

Les honoraires sont à la charge du vendeur

Annonce visible sur <http://www.repimmo.com> sous la REF n°18051347



voir tous les détails sur ce bien http://www.repimmo.com/petite_annonces_immobiliere/18051347/maison-a_vendre-valence-26.php

Vente Appartement VALENCE (Drome - 26)

Surface : 136 m²

Nb pièces : 6 pièces

Chambres : 5 chambres

SDB : 1 salle de bains

Prix : 316000 €

Réf : 3040 -



Description détaillée :

Victor Hugo à quelque pas du champs de mars, très spacieux et lumineux T6 traversant de 137m² au 5ème étage d'une résidence avec ascenseur.

Ce bien vous offre un spacieux salon séjour de 34m² avec cuisine indépendante et 5 chambres dont une suite parentale avec dressing et très belle salle de bain 4 autres chambres de 20m², 15m², 8m² et 8m² avec salle d'eau commune.

Plein de charme et vue magnifique sur l'Ardèche et le Vercors.

Possibilité double accès pour profession libérale. Deux caves, un chauffage individuel et double vitrage complètent ce bien à ne pas manquer.

Diagnostics réalisés le 23/09/2023

Statut du négociateur : Gérant, Emmanuel SAUVET 511866709

Nombre de lot : 81

Pas de procédure en cours

Charges annuelles : 1500euros

Bien soumis au statut de la copropriété.

Montant estimé des dépenses annuelles d'énergie pour un usage standard entre 1140euros et 1580euros en 2021

Les informations sur les risques auxquels ce bien est exposé sont disponibles sur le site Géorisques :

Honoraires à la charge du vendeur

Annnonce visible sur <http://www.repimmo.com> sous la REF n°18051345



voir tous les détails sur ce bien http://www.repimmo.com/petite_annonces_immobiliere/18051345/appartement-a_vendre-valence-26.php

Vente Appartement VALENCE (Drome - 26)

Surface : 85 m²

Nb pièces : 3 pièces

Chambres : 3 chambres

SDB : 1 salle de bains

Prix : 230000 €

Réf : 3042 -



Description détaillée :

Valence . A quelques pas des boulevards, au calme , gros coup c?ur pour ce T4 entièrement rénové seul au deuxième étage d'un immeuble à faibles charges.

De 171 m² au sol et 85. m² carrez. Lumineux salon, salle à manger, cuisine ouverte entièrement équipée avec son arrière cuisine , 3 chambres, une salle d'eau, WC et de nombreux rangements.

Deux surprenants combles aménagés de 17m² et 10m² au sol.

Ce bien plein de charme dispose de radiateurs électriques et de climatisations réversibles.

Possibilité de louer une place de parking pour 23euros/mois.

Proche lignes de bus , écoles

A découvrir rapidement

Date des diagnostics : 05/05/2021

Estimation des coûts annuels d'énergie pour un usage standard : 1050euros et 1480euros en 2021

Mentions légales : Honoraires à la charge du vendeur

Statut du négociateur : Gérant

Référence du bien : 3042

Les informations sur les risques auxquels ce bien est exposé sont disponibles sur le site Géorisques.

Bien soumis au statut de la copropriété.

Pas de procédure en cours.

Charges annuelles de copropriété : 336 euros

Nombre de lots : 25 lots dont 6 lots a usage d'habitation, de commerces et de bureaux.

Annnonce visible sur <http://www.repimmo.com> sous la REF n°18051344



voir tous les détails sur ce bien http://www.repimmo.com/petite_annonces_immobiliere/18051344/appartement-a_vendre-valence-26.php

Vente Maison LORIOL-SUR-DROME (Drome - 26)

Surface : 284 m²

Surface terrain : 3582 m²

Nb pièces : 9 pièces

Chambres : 4 chambres

SDB : 1 salle de bains

Prix : 670000 €

Réf : 3032 -



Description détaillée :

Plaine de Loriol , très belle ferme rénovée d environ 280 m² implantée sur un magnifique terrain clos arboré et paysagé de 3500 m²

Ce bien offre 4 chambres dont une suite au rez de chaussée , un lumineux séjour avec cuisine équipée ouverte de 67 m² , un séjour-réception de 32 m² ouverte sur une terrasse couverte de 60 m² avec piscine , barbecue et bar extérieur

A l'étage , 3 chambres de 15 , 19 et 22 m² , une salle de jeux de 37 m² , un coin détente avec mezzanine de 27 m² , salle d'eau et toilettes .

En outre , cette spacieuse maison bénéficie d'une grande buanderie , d'un bureau indépendant , de 2 grands garages respectivement de 78 et 50 m² , un grand parking , un four à pain et un petit étang végétalisé complètent ce bien

Un havre de paix et de convivialité à découvrir !

Diagnostics réalisés le 14/08/2024

Estimation des coûts annuels d'énergie pour un usage standard : 5020euros et 6840euros en 2021,2022,2023

Statut du négociateur : Gérant, Emmanuel SAUVET 511866709

Les informations sur les risques auxquels ce bien est exposé sont disponibles sur le site Géorisques :

109 IMMO
53 Grand Rue
26000 VALENCE
Tel : 04.26.60.52.31
E-Mail : n.noharet@109immo.fr

Catalogue PDF généré
par <http://www.repimmo.com>

Honoraires à la charge du vendeur

Annonce visible sur <http://www.repimmo.com> sous la REF n°18028665



voir tous les détails sur ce bien http://www.repimmo.com/petite_annonces_immobiliere/18028665/maison-a_vendre-loriol_sur_drome-26.php

Vente Maison VALENCE (Drome - 26)

Surface : 137 m²

Surface terrain : 98 m²

Nb pièces : 6 pièces

Chambres : 4 chambres

SDB : 1 salle de bains

Prix : 360000 €

Réf : 3055 -



Description détaillée :

Valence centre ville proche école Condorcet / Victor Hugo , Maison de rue de 2008 sur 3 niveaux longeant le canal des Malcontents .

Cette maison d environ 137 m² offre au rez de chaussée une terrasse d'environ 20 m² , une pièce de vie avec cuisine ouverte et balcon , une suite parentale avec douche et wc .

A l'étage , 2 belles chambres avec placards + 1 bureau et une salle de bains , et , en souplex salle de jeux de plus de 20 m² , un salon coin détente avec grande terrasse d 'environ 17 m² et jacuzzi . Wc à chaque niveau .

Grande cave

Nombreux rangements / placards

Pompe à chaleur , plancher chauffant et climatisation . Double vitrage alu avec volets roulants électriques

Proches écoles , commerces , lignes de bus

Emplacement idéal , au calme et à moins de 10 minutes du centre ville et de la gare

Possibilité d entrer vélos / scooters sur propriété ainsi que de louer un garage à proximité

Diagnostics réalisés le 24/03/2025

Statut du négociateur : Agent commercial Véronique Hugonnard-Roche 834823510

Estimation des coûts annuels d'énergie pour un usage standard : 820euros et 1150euros en 2021, 2022, 2023

Les informations sur les risques auxquels ce bien est exposé sont disponibles sur le site Géorisques :

Honoraires à la charge du vendeur

Annonce visible sur <http://www.repimmo.com> sous la REF n°18012711



voir tous les détails sur ce bien http://www.repimmo.com/petite_annonces_immobiliere/18012711/maison-a_vendre-valence-26.php

Vente Maison VALENCE (Drome - 26)

Surface : 144 m²

Nb pièces : 6 pièces

Chambres : 3 chambres

Prix : 349000 €

Réf : 2992 -



Description détaillée :

Valence , proche Place de la Paix . Maison 3 chambres + 1 bureau

Lumineuse maison de ville des années 40 , d environ 144 m² avec une cour intérieure d environ 14 m²

Proche des commerces , écoles et lignes de bus , cette maison avec beaucoup de charme est à 10 minutes à pied de la gare

Au rez de chaussée un très grand garage d'environ 124 m² et une cave

Au 1 er étage un salon avec parquet et une salle à manger spacieuse , une chambre de 15 m² une salle d eau , un bureau et WC séparés .

Au 2 ème étage , deux grandes chambres avec chacune leur espace dressing ainsi qu' une 2 ème salle d eau et WC

Chauffage gaz et double vitrage PVC

Toiture récente

Diagnostics réalisés le 05/10/2023

Statut du négociateur : Gérant, Emmanuel SAUVET 511866709

Montant estimé des dépenses annuelles d'énergie pour un usage standard : entre 1 384 euros et 1 873 euros. Prix moyens des énergies indexés sur l'année 2023 (abonnements compris)

Les informations sur les risques auxquels ce bien est exposé sont disponibles sur le site Géorisques :

349.000euros dont 20.000euros d'honoraires charges acquéreur

Annnonce visible sur <http://www.repimmo.com> sous la REF n°18003614



voir tous les détails sur ce bien http://www.repimmo.com/petite_annonces_immobiliere/18003614/maison-a_vendre-valence-26.php

Vente Terrain CHABEUIL (Drome - 26)

Surface : 694 m²

Prix : 226000 €

Réf : 3048 -



Description détaillée :

Terrain à bâtir de 694m² situé dans un endroit calme et préservé.

Très belles possibilités, à deux pas du centre du village.

Viabilités en bordure.

Celui-ci se situe hors lotissement.

Date de réalisation du diagnostic : non soumis

Énergie primaire : non soumis

Énergie finale : non soumis

Les informations sur les risques auxquels ce bien est exposé sont disponibles sur le site Géorisques :



voir tous les détails sur ce bien http://www.repimmo.com/petite_annonces_immobiliere/18003610/terrain-a_vendre-chabeuil-26.php

Vente Terrain CHABEUIL (Drome - 26)

Surface : 704 m²

Prix : 200000 €

Réf : 3050 -



Description détaillée :

Terrain à bâtir de 704m² situé dans un endroit calme et préservé.

Très belles possibilités, à deux pas du centre du village.

Viabilités en bordure.

Celui-ci se situe hors lotissement.

Date de réalisation du diagnostic : non soumis

Énergie primaire : non soumis

Énergie finale : non soumis

Les informations sur les risques auxquels ce bien est exposé sont disponibles sur le site Géorisques :



voir tous les détails sur ce bien http://www.repimmo.com/petite_annonces_immobiliere/18003609/terrain-a_vendre-chabeuil-26.php

Vente Maison ALLEX (Drome - 26)

Surface : 140 m²

Surface terrain : 1500 m²

Nb pièces : 5 pièces

Chambres : 3 chambres

SDB : 1 salle de bains

Prix : 462000 €

Réf : 3054 -



Description détaillée :

Allex, dans une rue calme, belle villa de 140m² habitables sur un terrain clos et joliment arboré de 1500m².

De plain pied, celle-ci comprend un salon / séjour avec cuisine ouverte, 2 chambres, une salle de bains et un WC.

En demi sous-sol, une chambre supplémentaire, un grand bureau et une buanderie.

Cave, garage et belle piscine avec pool house.

Magnifique vue dégagée, à seulement 20 minutes de Valence.

Date de réalisation du diagnostic : 06/05/2022

Estimation des coûts annuels d'énergie pour un usage standard : 1130euros et 1590euros en 2021

Statut du négociateur : Agent commercial Cyril Rochas 935174805



voir tous les détails sur ce bien http://www.repimmo.com/petite_annonces_immobiliere/17998240/maison-a_vendre-allex-26.php

Vente Maison BEAUMONT-LES-VALENCE (Drome - 26)

Surface : 160 m²

Nb pièces : 5 pièces

Chambres : 3 chambres

Prix : 478000 €

Réf : 3045 -



Description détaillée :

Au coeur du village, ancienne batisse de caractère entièrement rénovée, pleine de charme, excellentes prestations.

Pour le bâtiment principal, une surface de 160m² habitable offrant 3 chambres et très agréables pièces de vie avec grande cuisine intégralement équipée et spacieux séjour , salle de bains , wc , buanderie et , à l extérieur , coin repas barbecue , fontaine , très agréable cour pavée et arborée

Un garage de 25 m²

En complément, T2 indépendant entièrement rénové de 30m² , actuellement libre et idéal pour un Airbnb.

Egalement, un T3 d'environ 70m² , lui aussi indépendant.

Coup de c?ur

Double vitrage aluminium

Chauffage par pompe à chaleur

Date de réalisation du diagnostic : 12/06/2024

Estimation des coûts annuels d'énergie pour un usage standard : 920euros et 1280euros en 2021

Statut du négociateur : Gérant, Emmanuel SAUVET 511866709

Les informations sur les risques auxquels ce bien est exposé sont disponibles sur le site Géorisques :

Les honoraires sont à la charge du vendeur

Annnonce visible sur <http://www.repimmo.com> sous la REF n°17991917



voir tous les détails sur ce bien http://www.repimmo.com/petite_annonces_immobiliere/17991917/maison-a_vendre-beaumont_les_valence-26.php

Vente Prestige VALENCE (Drome - 26)

Surface : 1485 m2

Nb pièces : 19 pièces

Prix : 2964000 €

Réf : 3001 -



Description détaillée :

Magnifique villa historique, connue localement sous le nom de 'Château de Valensolles', ou Villa Gayet construite au début du XXe siècle par l'architecte renommé Pierre Blein pour la famille Gayet. Située dans la partie sud de Valence, cette propriété offre un ensemble stylistiquement remarquable, alliant confort moderne et élégance d'époque.

La villa se déploie sur 4 niveaux distincts, offrant une distribution intérieure spacieuse et confortable.

Avec ses vastes espaces, ses pièces lumineuses et ses détails d'arts décoratifs du début du XXe siècle, cette demeure témoigne du savoir-faire exceptionnel de son architecte.

Comprenant une vingtaine de pièces et dépendances, un vaste sous-sol ainsi qu'un parc paysagé de 4,3 hectares avec un étang, cette propriété offre un cadre de vie privilégié à ses occupants.

Les travaux de transformation et de réhabilitation sont éligibles à la loi Malraux, avec des projets et permis de construire disponibles.

Une opportunité rare d'acquérir une résidence historique de prestige, offrant à la fois un cadre de vie luxueux et un potentiel d'investissement exceptionnel.

Statut du négociateur : Gérant, Emmanuel SAUVET 511866709

Bien non soumis au DPE

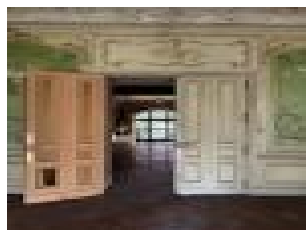
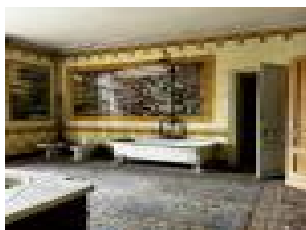
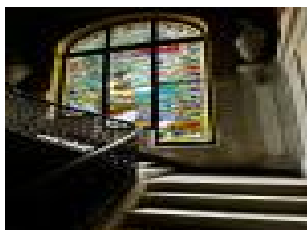
109 IMMO
53 Grand Rue
26000 VALENCE
Tel : 04.26.60.52.31
E-Mail : n.noharet@109immo.fr

Catalogue PDF généré
par <http://www.repimmo.com>

Les informations sur les risques auxquels ce bien est exposé sont disponibles sur le site Géorisques :

Honoraires charge vendeur

Annnonce visible sur <http://www.repimmo.com> sous la REF n°17982873



voir tous les détails sur ce bien http://www.repimmo.com/petite_annonces_immobiliere/17982873/prestige-a_vendre-valence-26.php

Vente Appartement VALENCE (Drome - 26)

Surface : 96 m²

Nb pièces : 3 pièces

Chambres : 2 chambres

SDB : 1 salle de bains

Année de construction : 2000

Prix : 529000 €

Réf : 3036 -



Description détaillée :

Valence , hyper centre , Place des Clercs

Au 5 -ème et dernier étage avec ascenseur , T 3 d'environ 96 m² entièrement rénové . Ce bien rare offre 2 chambres dont une suite avec douche et baignoire , une cuisine équipée ouverte sur un lumineux séjour et une exceptionnelle terrasse de 35 m² , avec vue à 180 ° (Est , Sud et Ouest)

Excellentes prestations , climatisation , buanderie

Garage de 22 .5 m² en sous sol avec accès ascenseur

Appartement au calme surprenant malgré son emplacement en plein centre ville

Chauffage individuel gaz

Charges annuelles 1 370 euros

DPE réalisé le 02/03/2022

Estimation des coûts annuels d'énergie pour un usage standard: 1080euros et 1500euros

Prix moyens des énergies indexés au 1er janvier 2021 (abonnements compris)

Statut du négociateur : Agent commercial Véronique Hugonnard-Roche 834823510

Charges mensuelles : 114 euros / mois

Bien soumis au statut de la copropriété.

Nombre de lots 15 Pas de procédure en cours

Les informations sur les risques auxquels ce bien est exposé sont disponibles sur le site Géorisques :

Honoraires à la charge du vendeur

Annnonce visible sur <http://www.repimmo.com> sous la REF n°17904579



voir tous les détails sur ce bien http://www.repimmo.com/petite_annonces_immobiliere/17904579/appartement-a_vendre-valence-26.php

Vente Appartement VALENCE (Drome - 26)

Surface : 95 m²

Nb pièces : 3 pièces

Chambres : 2 chambres

Prix : 219000 €

Réf : 3023 -



Description détaillée :

Valence , centre historique piéton

Au 3 ème et dernier étage d un immeuble avec faibles charges , beaucoup de charme pour ce duplex d environ 95 m²

Parquet , volumes ..grande pièce de vie de 40 m² , 2 chambres possibilité 3 , 2 WC

A découvrir

Diagnostics réalisés le 07/02/2024

Statut du négociateur : Gérant, Emmanuel SAUVET 511866709

Estimation des coûts annuels d'énergie pour un usage standard : entre 1 300 euros et 1 800 euros en 2021

Ce bien est soumis à la copropriété

Nombre de lots 7

Pas de procédure en cours

Les informations sur les risques auxquels ce bien est exposé sont disponibles sur le site Géorisques :

109 IMMO
53 Grand Rue
26000 VALENCE
Tel : 04.26.60.52.31
E-Mail : n.noharet@109immo.fr

Catalogue PDF généré
par <http://www.repimmo.com>

Honoraires à la charge du vendeur

Annonce visible sur <http://www.repimmo.com> sous la REF n°17885424



voir tous les détails sur ce bien http://www.repimmo.com/petite_annonces_immobiliere/17885424/appartement-a_vendre-valence-26.php