

TERRAVIA

3 PLACE ALBERT EINSTEIN 56000 VANNES

Tel : 02.97.01.01.18

E-Mail : karine.rivallan@terravia.fr

Vente Programme neuf TALMONT-SAINT-HILAIRE (Vendee - 85)

Prix : à partir de 116000 €

Réf : Terrains_85440 -



Description détaillée :

Découvrez notre nouveau programme de terrains à bâtir à Talmont-Saint-Hilaire, en Vendée (85440), au c?ur d'un environnement naturel exceptionnel entre marais, plages et forêt. Situé dans un quartier calme et recherché, Talmaris propose 5 terrains constructibles, prêts à accueillir votre future maison.

Un cadre de vie idéal, proche du littoral vendéen

Talmont-Saint-Hilaire est une commune dynamique de la côte vendéenne, appréciée pour son cadre de vie naturel, son attractivité touristique et sa proximité avec les grands pôles comme Les Sables-d'Olonne, La Roche-sur-Yon ou Nantes. Le programme se situe à quelques minutes de la célèbre plage du Veillon, réputée pour sa beauté sauvage, ses dunes, et ses spots de sports nautiques.

Les atouts du programme Talmaris :

Des écoles, collèges et structures périscolaires

Des commerces de proximité et un marché local

5 terrains uniquement, pour un cadre intimiste et résidentiel

Localisation idéale à Talmont-Saint-Hilaire, proche mer et commodités

À moins de 10 minutes de la plage du Veillon et du port de Bourgenay

Parcelles de 455 à 458 m² : surface idéale pour maisons avec jardin

Façades de 15 mètres : parfait pour des projets de maison de plain-pied

Libres de constructeur : vous choisissez votre architecte et votre style

TERRAVIA
3 PLACE ALBERT EINSTEIN
56000 VANNES
Tel : 02.97.01.01.18
E-Mail : karine.rivallan@terravia.fr

Catalogue PDF généré
par <http://www.repimmo.com>

Environnement naturel préservé, entre marais de la Guittière, forêt domaniale et littoral
De nombreux sentiers de balade en forêt ou le long de la Vie

Annnonce visible sur <http://www.repimmo.com> sous la REF n°18359291



voir tous les détails sur ce bien http://www.repimmo.com/petite_annonces_immobiliere/18359291/immobilier_neuf-a_vendre-talmont_saint_hilaire-85.php

Vente Programme neuf AIZENAY (Vendee - 85)

Prix : à partir de 69000 €

Réf : Terrains_-_85190 -



Description détaillée :

Vous rêvez d'un cadre de vie serein, entre campagne verdoyante et dynamisme local ? Découvrez notre nouveau programme « Les Écrivains », composé de 11 terrains à bâtir idéalement situés à Aizenay, en Vendée.

Nichée au c?ur d'un environnement naturel privilégié, Aizenay séduit par sa qualité de vie, son esprit familial, et sa situation stratégique, à moins de 30 minutes des plages vendéennes et de La Roche-sur-Yon.

Infos pratiques :

*Terrains viabilisés (eau, électricité, tout-à-l'égout)

*Superficies de 312 m² à 483 m², adaptées à tous types de projets

*Libres de constructeur

Annonce visible sur <http://www.repimmo.com> sous la REF n°18287866



voir tous les détails sur ce bien http://www.repimmo.com/petite_annonces_immobiliere/18287866/immobilier_neuf-a_vendre-aizenay-85.php

Vente Programme neuf FREHEL (Cotes d'armor - 22)

Prix : à partir de 327000 €

Réf : Terrain_22240 -



Description détaillée :

Projet résidentiel intimiste de 4 lots idéalement situé à Fréhel, Allée du Parc, dans un cadre verdoyant à proximité immédiate des commodités et du littoral.

Annonce visible sur <http://www.repimmo.com> sous la REF n°18266771

Vente Programme neuf TREVOU-TREGUIGNEC (Cotes d'armor - 22)

Prix : à partir de 77000 €

Réf : 250401-151543 -



Description détaillée :

À la recherche d'un cadre de vie paisible, entre nature et littoral ? Nous vous proposons 8 terrains à bâtir sur la commune de Trévou-Tréguignec, dans les Côtes-d'Armor, à seulement 2 minutes de la plage de Trestel, l'une des plus belles de la côte de granit rose.

Pourquoi choisir Trévou-Tréguignec ?

Petit village breton à taille humaine, Trévou est apprécié pour sa qualité de vie, son cadre naturel préservé, et sa proximité immédiate avec la mer. Ici, on vit au rythme des marées, dans une ambiance conviviale et familiale.

Un cadre idéal pour vivre ou investir

Que vous rêviez d'y vivre à l'année ou d'y construire votre résidence secondaire, Trévou vous offre une vraie respiration, entre campagne tranquille et littoral animé. À proximité, Lannion, Perros-Guirec et Tréguier offrent toutes les commodités d'une ville, tout en restant dans un environnement naturel exceptionnel.

Infos pratiques :

- Terrains viabilisés (eau, électricité, tout-à-l'égout)
- Surfaces variées : de 245m² à 351m², adaptées à tous types de projets



chez vous, au bord de la mer, dans un coin de Bretagne où il fait bon vivre toute l'année.

repimmo.com sous la REF n°18264648

voir tous les détails sur ce bien http://www.repimmo.com/petite_annonces_immobiliere/18264648/immobilier_neuf_a_vendre-trevou_treguignec-22.php

Vente Terrain TRELEVERN (Cotes d'armor - 22)

Surface : 314 m²

Prix : 54000 €

Réf : p78I1123 -



Description détaillée :

La parfaite harmonie entre commodités et emplacement idéal pour votre futur chez-vous !

Le lotissement Le Clos de Woas Wenn, à quelques minutes à pied du centre-bourg de Trélevérn, bénéficie de toutes les commodités et services dont vous aurez besoin : épiceries, boulangeries, école, marché hebdomadaire... Pour les amateurs de navigation, le port de l'Épine propose des amarrages disponibles, à seulement 4 minutes de votre futur terrain. Depuis Perros-Guirec, à seulement 15 minutes, longez le littoral en empruntant le superbe chemin des douaniers qui s'étend jusqu'à Trégastel. Ou bien embarquez à bord d'une vedette pour rejoindre l'archipel des Sept Îles et contempler depuis la mer les couleurs rosées de l'inégalable Côte de Granit rose réputée pour ses amoncellements de rochers aux formes extraordinaires. Ne manquez pas l'opportunité de devenir propriétaire dans ce lotissement exceptionnel à Trélevérn pour profiter d'un cadre de vie unique entre terre et mer.

À la frontière entre terre et Mer

Plongez dans l'atmosphère charmante de Trélevérn, une petite commune bretonne nichée en bord de mer. Laissez-vous séduire par ses plages et ses côtes sauvages. Située à proximité de Perros-Guirec, vous aurez le privilège d'explorer la célèbre côte de granit rose et ses paysages époustouflants, connus dans le monde entier. Trélevérn se trouve également à seulement 20 minutes de Lannion et de ses rues médiévales pittoresques.

Lotissement viabilisé et libre de constructeur. Lot N°2 d'une surface de 375m² au prix de 60 000€

Annnonce visible sur <http://www.repimmo.com> sous la REF n°18247675

voir tous les détails sur ce bien http://www.repimmo.com/petite_annonces_immobiliere/18247675/terrain-a_vendre-trelevern-22.php

Vente Programme neuf INZINZAC-LOCHRIST (Morbihan - 56)

Prix : à partir de 59900 €

Réf : 250325-162049 -



Description détaillée :

Découvrez le nouveau lotissement « Hameau Françoise Dolto », idéalement implanté rue Françoise Dolto à Inzinzac-Lochrist.

Dans un cadre naturel préservé et à seulement quelques pas du centre-ville, ce lieu offre un parfait équilibre entre tranquillité et proximité immédiate des services essentiels.

Avec ses 30 terrains prêts à bâtir, entièrement viabilisés et libres de constructeur, ce projet répond à tous vos besoins, proposant des surfaces variées allant de 280 à 540 m². La proximité immédiate de la maison de l'enfance en fait un lieu particulièrement attractif pour les familles.

Ce nouveau quartier a été pensé autour de valeurs fortes : un esprit de village convivial, une gestion responsable de l'eau, une végétation omniprésente, ainsi qu'un accès facilité au logement pour tous. Parfaitement intégré à son environnement naturel, le Hameau Françoise Dolto vous promet un cadre de vie agréable, conjuguant harmonieusement nature et commodités urbaines.

Annnonce visible sur <http://www.repimmo.com> sous la REF n°18247674

voir tous les détails sur ce bien http://www.repimmo.com/petite_annonces_immobiliere/18247674/immobilier_neuf-a_vendre-inzinzac_lochrist-56.php

Vente Programme neuf MOLAC (Morbihan - 56)

Prix : à partir de 37000 €

Réf : p63 -



Description détaillée :

Une petite commune rurale en lisière de forêt de Lanvaux

Molac est une commune du cœur rural du Morbihan. Proche de Questembert, son chef-lieu, elle compte parmi les villes et villages de l'aire d'attraction de Vannes. Riche de son patrimoine local et d'un dynamisme croissant, Molac offre le cadre d'une vie au vert et l'accès facilité à plusieurs bassins économiques actifs. La proximité de grands axes, de l'agglomération vannetaise et de villes de tailles moyennes en plein essor fait de Molac un point d'ancrage privilégié dans le Morbihan.

Les Grisouis s'organisent comme un village, avec 36 espaces pensés pour intégrer un pavillon familial avec stationnements et jardins individuels. Des voies sécurisées de circulation douce, des places de parking pour les visiteurs extérieurs et des aménagements paysagers collectifs complètent l'ensemble. > 36 terrains viabilisés et libres de constructeur

> Superficies allant de 313 à 509m²

Annonce visible sur <http://www.repimmo.com> sous la REF n°18200923

Vente Programme neuf CHAINGY LA-CHAPELLE-SAINT-MESMIN (Loiret - 45)

Prix : à partir de 85000 €

Réf : Terrains_ -



Description détaillée :

Nouveau lotissement à La Chapelle-Saint-Mesmin

Découvrez notre lotissement exclusif de 14 lots, idéalement situé à La Chapelle-Saint-Mesmin. Profitez d'un cadre de vie paisible à deux pas d'Orléans, avec toutes les commodités à proximité : commerces, écoles et services.

Un emplacement stratégique, facile d'accès grâce à l'autoroute A10 et au réseau ferroviaire, dans une commune dynamique au c?ur d'un environnement verdoyant.

Annnonce visible sur <http://www.repimmo.com> sous la REF n°18124920

Vente Programme neuf VERETZ (Indre et loire - 37)

Prix : à partir de 120000 €

Réf : Terrain_-_Veretz -



Description détaillée :

Notre lotissement situé à Véretz propose 3 lots spacieux, idéalement situés pour concilier confort et praticité.

À seulement quelques pas des commodités du centre-ville, ce projet bénéficie d'un emplacement privilégié. Un chemin piéton traversera le lotissement, permettant un accès facile et sécurisé à pied vers les commerces, écoles et services de proximité.

Ce lotissement présente la particularité d'être en secteur ABF, ce qui garantit la préservation du cadre architectural local tout en offrant des possibilités de construction adaptées.

Chaque lot a été pensé pour offrir un cadre de vie agréable, dans un environnement calme et verdoyant. Profitez d'un équilibre parfait entre la tranquillité d'un quartier résidentiel et la praticité d'une localisation centrale.

Annonce visible sur <http://www.repimmo.com> sous la REF n°18089828

Vente Programme neuf DOURDAIN (Ille et vilaine - 35)

Prix : à partir de 39000 €

Réf : 241125-102453 -



Description détaillée :

Dourdain, charmante commune d'Ille-et-Vilaine en Bretagne, se situe à proximité de Rennes, Fougères et Vitry, offrant un cadre de vie paisible entre campagne et accessibilité urbaine.

Avec environ 1 200 habitants, elle dispose de services essentiels, d'équipements modernes et d'un riche patrimoine historique.

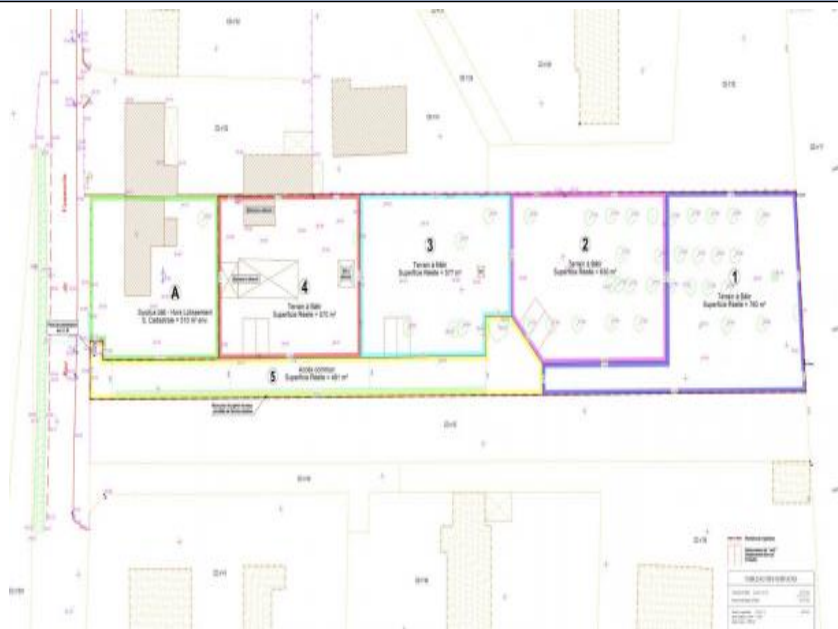
Le nouveau lotissement de 18 lots représente une occasion idéale pour construire votre maison dans un environnement naturel préservé, mêlant sérénité et praticité.

Annnonce visible sur <http://www.repimmo.com> sous la REF n°17962292

Vente Programme neuf MONTLOUIS-SUR-LOIRE (Indre et loire - 37)

Prix : à partir de 112000 €

Réf : 240903-163638 -



Description détaillée :

{Lotissement de 4 lots viabilisés}

La commune de Montlouis-sur-Loire est idéalement située entre Tours et Amboise, le long de la Loire, offrant un accès facile à ces deux villes historiques et à leurs commodités.

La ville dispose de bonnes infrastructures, y compris des écoles, des installations sportives, et des services médicaux, ce qui en fait un lieu attrayant pour les familles. Elle est également dotée de divers commerces, restaurants et services, offrant aux habitants tout ce dont ils ont besoin au quotidien.

La commune bénéficie d'une bonne accessibilité grâce à la proximité de l'autoroute A10, de la gare de Véretz-Montlouis et de Tours, ce qui facilite les déplacements vers Orléans et d'autres grandes villes.

4 terrains viabilisés à partir de 570m² - *sous réserve de stock disponible

Annnonce visible sur <http://www.repimmo.com> sous la REF n°17730148

Vente Programme neuf CLEGUER (Morbihan - 56)

Prix : à partir de 45000 €

Réf : 240517-154009 -



Description détaillée :

Le lotissement Ker Loar à Cléguer est le fruit d'une réflexion approfondie sur le bien-vivre ensemble. Proposant 36 lots, dont 27 lots libres et 9 lots abordables, ce projet est conçu pour s'adapter à chaque projet de vie. La promenade verte centrale, véritable colonne vertébrale du projet, est pensée comme un lieu de rencontre privilégié pour les résidents.

L'engagement

dans la préservation des éléments naturels existants et la volonté de recréer un effet village témoignent d'une approche respectueuse et intégrée à l'environnement.

Annnonce visible sur <http://www.repimmo.com> sous la REF n°17414362

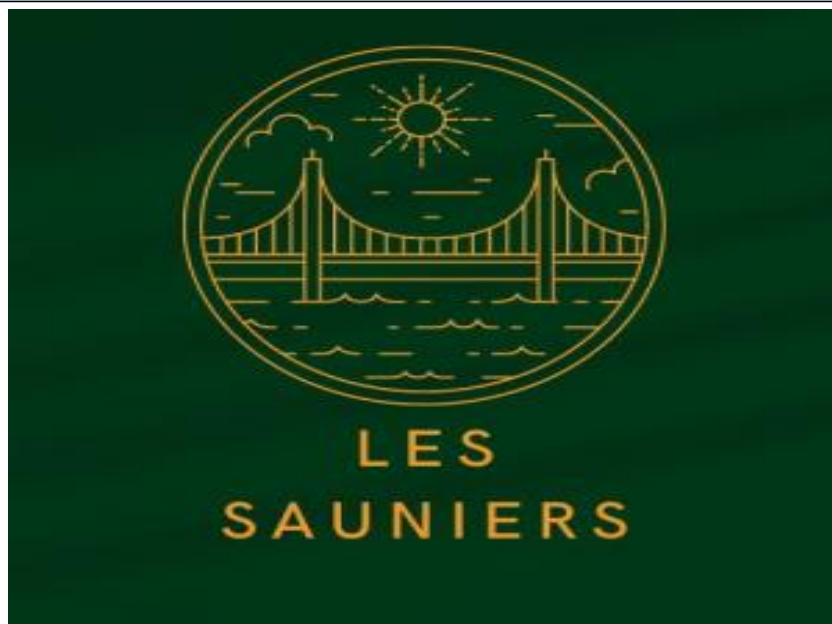


voir tous les détails sur ce bien http://www.repimmo.com/petite_annonces_immobiliere/17414362/immobilier_neuf-a_vendre-cleguer-56.php

Vente Programme neuf PONTS (Manche - 50)

Prix : à partir de 30000 €

Réf : 240516-101439 -



Description détaillée :

LA CAMPAGNE AVEC LES AVANTAGES DE LA VILLE

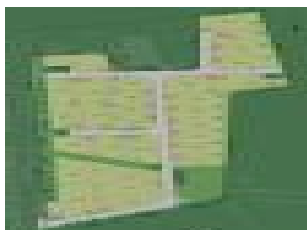
Un cadre verdoyant De 267 à 597 m2 *

Les Sauniers est implanté au nord de Ponts, à mi-distance entre son bourg et l'accès à l'autoroute reliant Rennes à Caen. Le lotissement prend place au c?ur d'un environnement verdoyant.

Le lotissement se compose de 29 lots intégrant chacun l'espace d'un pavillon individuel, d'un jardin privatif et d'un stationnement. Des aménagements paysagers collectifs et des emplacements de parking communs complètent l'ensemble.

Sous réserve de disponibilités*

Annnonce visible sur <http://www.repimmo.com> sous la REF n°17409617



voir tous les détails sur ce bien http://www.repimmo.com/petite_annonces_immobiliere/17409617/immobilier_neuf-a_vendre-ponts-50.php

Vente Programme neuf MESSAS (Loiret - 45)

Prix : à partir de 45700 €

Réf : 240405-170142 -



Description détaillée :

Un lieu de vie paisible et plein de charme

Messas se démarque comme un coin paisible du Loiret, niché entre Beaugency et Meung-sur-Loire. Cette commune tranquille est appréciée pour son charme naturel, ses rives attrayantes de la Loire et sa proximité pratique avec Orléans, accessible en moins de 30 minutes. Idéal pour une famille qui recherche un havre de paix non loin des avantages de la ville.

Un emplacement privilégié dans une région active

La création d'une piste cyclable au sein du lotissement encourage les promenades vers Baule, Meung-sur-Loire et Beaugency, apportant une plus-value quotidienne à la vie de nos habitants.

Votre future maison à Messas

Venez découvrir notre nouveau lotissement à Messas, composé de 26 terrains allant de 480 à 757 m², pensés pour votre confort. Chaque terrain offre une vue dégagée sur la nature environnante, tout en restant à proximité des commodités et des activités de loisir.

Sous réserve de disponibilités* Taxe d'aménagement exonérée sur la partie communale*

- LE CLOS -
VILLENEUVE



voir tous les détails sur ce bien http://www.repimmo.com/petite_annonces_immobiliere/17274961/immobilier_neuf-a_vendre-messas-45.php

Vente Programme neuf CHAMPTOCEAUX OREE-D'ANJOU (Maine et loire - 49)

Prix : à partir de 51570 €

Réf : p89 -



Description détaillée :

Une commune active et verte en bord de Loire

Sous le giron de la commune nouvelle d'Orée-d'Anjou, Drain s'étend dans un cadre verdoyant faisant la part belle aux prés et bocages. La petite agglomération dynamique longe la Loire, offrant à ses habitants un patrimoine naturel riche et diversifié, avec ses vignes et son tourisme vert. La proximité d'Ancenis, à 5 minutes en voiture, et de pôles urbains comme Nantes et Angers, en fait un point d'ancrage privilégié au cœur de plusieurs bassins d'emplois et d'activités en plein essor.

Proximité et accessibilité d'un bourg dynamique

Le lotissement Les Coteaux de Malvoisie prend place sur le territoire de la commune déléguée de Drain, dans un environnement arboré. Sa situation privilégiée vous permet d'avoir un accès piétonnier ou cycliste jusqu'au centre-ville avec ses commerces et services. Également, vous pouvez rejoindre en quelques minutes le site naturel des Boires, avec ses sentiers de promenade ainsi que des équipements de loisirs.

Habiter en Pays des Mauges

Les Coteaux de Malvoisie est un lotissement familial de 24 terrains à bâtir comprenant 10 lots abordables. Chaque lot est pensé pour intégrer, en plus d'un pavillon individuel, un jardin et deux places de stationnement. S'ajoutent, sur les zones partagées, des espaces de parkings visiteurs. Profitez d'une belle vue dégagée sur la vallée de la Loire.

Annonce visible sur <http://www.repimmo.com> sous la REF n°17098463

voir tous les détails sur ce bien http://www.repimmo.com/petite_annonces_immobiliere/17098463/immobilier_neuf-a_vendre-champtoceaux-49.php

Vente Programme neuf COURCON (Charente maritime - 17)

Prix : à partir de 53000 €

Réf : p86 -



Description détaillée :

Une commune qui allie tradition et modernité située en Charente-Maritime,

Courçon est une commune qui allie tradition et modernité. Elle incarne parfaitement l'essence de la région : un mélange de patrimoine riche, de paysages pittoresques et démarches environnementales. Fière de son engagement envers l'environnement, Courçon est signataire de la charte « Terre saine, votre commune sans pesticides ». Cette démarche témoigne de la volonté de la commune de préserver la santé de ses habitants et la qualité de son écosystème. Vivre à Courçon, c'est choisir une vie saine et dynamique. À Courçon, les associations jouent un rôle central dans son tissu social et culturel. Elles incarnent la vitalité et le dynamisme de cette charmante commune, témoignant de l'engagement de ses habitants à créer une communauté vivante et interconnectée.

Le lotissement Le Four à Chaux II se divise en 52 lots viabilisés et libres de constructeurs avec des superficies allant de 317 à 646m². Les parcelles sont dessinées pour permettre à chaque foyer de profiter d'espaces verts privés autour de sa maison. Les terrains sont pourvus d'une place de stationnement par lot et de 57 places visiteurs, organisés pour une circulation fluide et sécurisée.

Annnonce visible sur <http://www.repimmo.com> sous la REF n°16926880



voir tous les détails sur ce bien http://www.repimmo.com/petite_annonces_immobiliere/16926880/immobilier_neuf-a_vendre-courcon-17.php

Vente Programme neuf SAINT-ETIENNE-DE-MONTLUC (Loire atlantique - 44)

Prix : à partir de 125000 €

Réf : p85 -



Description détaillée :

UNE NOUVELLE ADRESSE POUR UNE VIE INTIMISTE AU COEUR DE LA NATURE

Saint-Etienne-de-Montluc est une charmante commune où la tranquillité de la vie rurale se mêle harmonieusement à la vitalité urbaine. Nichée dans un écrin de verdure, cette perle rare est le lieu idéal pour ceux qui cherchent à s'établir dans un cadre serein sans renoncer aux commodités de la métropole nantaise. Imaginez votre future maison dans un environnement calme et sécurisé, où la qualité de vie prend tout son sens. Ce projet limité à seulement 4 lots, est une opportunité exceptionnelle de faire partie d'un cercle intimiste.

CONNECTIVITÉ ET ACCESSIBILITÉ

Saint-Etienne-de-Montluc est idéalement située. Grâce à sa proximité avec les principales voies de circulation et les transports en commun, la ville offre un accès rapide et pratique aux grandes agglomérations voisines.

DES SERVICES À PORTÉE DE MAIN

La commune ne manque pas de services essentiels. Avec des écoles accueillantes pour vos enfants, des clubs pour les activités de loisirs, et un accès facilité aux soins de santé, Saint-Etienne-de-Montluc se présente comme un choix de vie idéal pour les familles, les actifs et les retraités.



repimmo.com sous la REF n°16912385

voir tous les détails sur ce bien http://www.repimmo.com/petite_annonces_immobiliere/16912385/immobilier_neuf-a_vendre-saint_etienne_de_montluc-44.php

Vente Programme neuf AVRANCHES (Manche - 50)

Prix : à partir de 29000 €

Réf : p55 -



Description détaillée :

UNE NOUVELLE ADRESSE SITUÉE AU COEUR DU BOURG

Situé à proximité immédiate du centre bourg et de l'agglomération d'Avranches, le lotissement « Les Hespérides » se compose de 27 lots viabilisés et libres de constructeurs. L'aménagement a été imaginé de manière équilibrée afin d'offrir un environnement de qualité. Plus de 1 200 m² d'espaces verts et de nombreux cheminements doux contribueront à la mise en place d'une vraie vie de quartier. Profitez d'une vue dégagée sur la baie du Mont-Saint-Michel.

UN HAVRE DE PAIX AUX PORTES DES MERVEILLES NORMANDES

Située en plein cœur de la Normandie, Saint-Jean-de-la-Haize se dévoile comme un joyau de verdure et de tranquillité. À deux pas d'Avranches, ville historique, et des splendides rivages de Marcey-les-Grèves, elle bénéficie d'une position géographique privilégiée. De plus, vous êtes à seulement 20 minutes des plages et 35 minutes du majestueux Mont-Saint-Michel, la commune jouit d'une localisation exceptionnelle. Vivre à Saint-Jean-de-la-Haize, c'est choisir une vie paisible tout en restant connecté aux attraits urbains et côtiers.

16 TERRAINS VIABILISÉS ET LIBRES DE CONSTRUCTEUR À PARTIR DE 29 000€ : 1ÈRE TRANCHE

De 260 à 526 m², dans un écrin de verdure

Annnonce visible sur <http://www.repimmo.com> sous la REF n°16810258

voir tous les détails sur ce bien http://www.repimmo.com/petite_annonces_immobiliere/16810258/immobilier_neuf-a_vendre-avranches-50.php

Vente Programme neuf BLAIN (Loire atlantique - 44)

Prix : à partir de 45000 €

Réf : p67 -



Description détaillée :

Une situation stratégique dans une région en plein essor

Blain est située au c?ur d'un territoire dynamique qui a su développer son attractivité tout en maintenant un cadre de vie paisible. À la croisée de Redon et Nantes, de Châteaubriant et Guérande, Blain offre des accès privilégiés aux bassins d'emplois et d'activité de la région Loire-Atlantique. Ville moyenne, Blain se distingue par son fort potentiel, son confort au quotidien et la proximité d'espaces naturels remarquables : le canal de Nantes à Brest, la forêt du Gâvre, le bois de Beaumont ou encore le château de la Groulais.

Au vert et près de tout

La résidence Les rives de l'Isac se situe à l'ouest de Blain, à 800 m du centre-ville et de toutes ses commodités. Elle offre un cadre de vie privilégié, dans un environnement verdoyant. En quelques minutes à pied, on accède aux rives du canal de Nantes à Brest (écluse de la Paudais). Les établissements scolaires comme les équipements sportifs de la ville sont à moins d'un kilomètre : un vrai confort pour les familles ! Les rives de l'Isac se divisent en 7 lots dessinés pour permettre à chaque foyer de profiter d'espaces verts privés autour de sa maison. Les terrains sont pourvus de places de stationnement et organisés pour une circulation fluide et sécurisée.

> 7 terrains viabilisés et libre de constructeurs

> Superficies allant de 214 à 438m²

TERRAVIA
3 PLACE ALBERT EINSTEIN
56000 VANNES
Tel : 02.97.01.01.18
E-Mail : karine.rivallan@terravia.fr

Catalogue PDF généré
par <http://www.repimmo.com>

> Fin de travaux, dépôt permis de construire prochainement

Annonce visible sur <http://www.repimmo.com> sous la REF n°16778705

voir tous les détails sur ce bien http://www.repimmo.com/petite_annonces_immobiliere/16778705/immobilier_neuf-a_vendre-blain-44.php

Vente Programme neuf PLAUDREN (Morbihan - 56)

Prix : à partir de 49000 €

Réf : p82 -

Lotissement des SOURCIERS

Description détaillée :

Une commune rurale calme et verdoyante, où il fait bon vivre

Plaudren est une commune avec un emplacement stratégique. Elle se situe à moins de 20 kilomètres de Vannes et proche de plusieurs bassins d'activités dynamiques (Vannes, Locminé, Pontivy et Ploërmel). Le centre-ville de Plaudren est caractérisé par ses rues étroites et sinueuses, ainsi que par ses maisons en pierre traditionnelles, qui donnent à la ville un charme rustique et authentique. On y trouve des commerces locaux tels qu'une boulangerie, une épicerie et un café.

Un lotissement intimiste à deux pas du centre-ville

Le Lotissement des Sourciers se situe en continuité immédiate du centre-ville, résolument intimiste, ce nouveau lotissement bénéficie de cheminements doux reliés au nouveau quartier. La trame végétale déjà existante sera conservée et valorisée, permettant ainsi d'avoir de beaux espaces arborés et paysagés au cœur du lotissement. Tous les commerces et services sont accessibles en circulation douce, de même que des itinéraires de promenade, comme les étangs du Boler, à 5 minutes à pied ou bien le centre-ville à 3 minutes.

Retrouvez une vie de village

Chaque parcelle bénéficie d'une belle exposition et d'espace arboré. Des places de parkings libres sont aussi disponibles pour les visiteurs. Un cadre arboré est conservé pour le confort et le plaisir de tous les habitants.

Annonce visible sur <http://www.repimmo.com> sous la REF n°16655256

voir tous les détails sur ce bien http://www.repimmo.com/petite_annonces_immobiliere/16655256/immobilier_neuf-a_vendre-plaudren-56.php

Vente Programme neuf BERRIC (Morbihan - 56)

Prix : à partir de 63000 €

Réf : p80 -



Description détaillée :

La douceur de la campagne aux portes de l'océan

Berric bénéficie d'un cadre naturel préservé et enchanteur. La commune est idéalement située à quelques kilomètres des magnifiques côtes bretonnes. Vous pourrez facilement vous rendre sur la plage de Damgan ou bien sur les plages de la presqu'île de Rhuys afin de profiter des activités nautiques telles que la voile, le kayak ou tout simplement la baignade.

Au c?ur du dynamisme morbihannais

La petite commune rurale de Berric est un emplacement parfait pour un pied-à-terre au vert, entre Vannes et Questembert. Proche de Muzillac, en lisière du Parc Naturel Régional du Golfe du Morbihan, elle se développe autour d'un bourg actif et dynamique. Les différents axes et lignes de bus vous permettent de rejoindre aisément les différentes zones d'emplois. Une nouvelle adresse à quelques minutes du bourg

Le lotissement Oréa s'installe à 10 minutes du bourg de Berric



Profitez de la tranquillité d'un environnement résidentiel tout en bénéficiant des services de santé et aux équipements sportifs situés à proximité. Découvrez ses champs pittoresques et ses sentiers de randonnée à quelques minutes de multiples activités en plein air.

Pour voir tous les détails sur ce bien http://www.repimmo.com/petite_annonces_immobiliere/16596411/immobilier_neuf-a_vendre-berric-56.php

Vente Programme neuf LOCTUDY (Finistere - 29)

Prix : à partir de 86000 €

Réf : p64 -



Description détaillée :

Le Finistère sud et son littoral remarquable

Loctudy est une charmante commune balnéaire du pays bigouden. Située au sud de Quimper et de Pont-l'Abbé, cette cité du front de mer, longée par le GR® 34, est de ces lieux exceptionnels où l'on aime résider : dans un calme serein l'hiver et au c?ur d'une animation vivifiante aux beaux jours.

Elle offre l'océan à perte de vue, de superbes plages, une campagne verdoyante, un riche patrimoine et un port de pêche toujours en activité, célèbre pour ses langoustines.

Des prés à la plage

Le Val des Sables blancs, implanté à quelques pas des plages des Sables-Blancs et de Poulluen, permet un accès privilégié aux plus beaux sites de la cité balnéaire.

Dans un environnement calme, elle offre à ses futurs résidents un pied-à-terre idéal pour, selon les envies de chacun, profiter du dynamisme saisonnier ou savourer la tranquillité d'une retraite entre terre et mer.

La résidence Le Val des Sables blancs se compose de 7 lots.

Chaque lot est conçu pour inclure des espaces verts, annexes et stationnements individuels.

7 terrains à bâtir allant de 371 à 463 m2

Annnonce visible sur <http://www.repimmo.com> sous la REF n°16562932

voir tous les détails sur ce bien http://www.repimmo.com/petite_annonces_immobiliere/16562932/immobilier_neuf-a_vendre-loctudy-29.php

Vente Programme neuf HAIE-FOUASSIERE (Loire atlantique - 44)

Prix : à partir de 135000 €

Réf : p79 -



Description détaillée :

Charme viticole

Nichée au c?ur du vignoble nantais et située à quelques kilomètres au sud de Nantes, cette petite ville offre un cadre de vie idyllique alliant douceur de vivre et richesse patrimoniale. Vous serez séduit par ses paysages vallonnés, ses vignes à perte de vue et ses sentiers pittoresques propices à de belles balades. En plus de son attrait viticole, La Haye-Fouassière offre un patrimoine architectural remarquable, avec son église du XIe siècle et ses belles demeures. Les amateurs de gastronomie seront ravis de savourer les produits régionaux dans les restaurants de la ville.

Un cadre de vie privilégié

La qualité de vie exceptionnelle de La Haye-Fouassière est un véritable atout pour ses habitants. Au sein de cette commune dynamique, vous profiterez d'un cadre de vie idéal, alliant tranquillité et proximité des commodités. Les espaces naturels préservés offrent un environnement propice aux activités de plein air, que ce soit pour de belles promenades le long des sentiers verdoyants ou pour profiter des espaces de détente en famille. Les habitants bénéficient également d'une infrastructure bien développée, avec des écoles, des équipements sportifs modernes et une vie associative dynamique. Les commerces locaux répondent aux besoins du quotidien, avec des produits frais issus de l'agriculture locale.

Dynamisme vibrant

La Haye-Fouassière et sa région sont des terres dynamiques qui ne cessent de se développer. Au c?ur du vignoble

TERRAVIA
3 PLACE ALBERT EINSTEIN
56000 VANNES
Tel : 02.97.01.01.18
E-Mail : karine.rivallan@terravia.fr

Catalogue PDF généré
par <http://www.repimmo.com>

nantais. La région est reconnue pour son dynamisme entrepreneurial attirant de nombreuses entreprises innovantes et créatives. De plus, La Haye-Fouassière bénéficie de sa proximité avec Nantes, métropole dynamique et en plein essor. Cette synergie permet aux habitants de profiter d'un large éventail d'opportunités professionnelles et d'une offre culturelle et artistique riche. Festivals, expositions, spectacles...Il y en a pour tous les goûts ! La région est également très active sur le plan asso

Annnonce visible sur <http://www.repimmo.com> sous la REF n°16562931



voir tous les détails sur ce bien http://www.repimmo.com/petite_annonces_immobiliere/16562931/immobilier_neuf-a_vendre-haye_fouassiere-44.php

Vente Programme neuf TRELEVERN (Cotes d'armor - 22)

Prix : à partir de 60000 €

Réf : p78 -



Description détaillée :

La parfaite harmonie entre commodités et emplacement idéal pour votre futur chez-vous !

Le lotissement Le Clos de Woas Wenn, à quelques minutes à pied du centre-bourg de Trélevérn, bénéficie de toutes les commodités et services dont vous aurez besoin : épicerie, boulangerie, école, marché hebdomadaire... Pour les amateurs de navigation, le port de l'Épine propose des amarrages disponibles, à seulement 4 minutes de votre futur terrain. Depuis Perros-Guirec, à seulement 15 minutes, longez le littoral en empruntant le superbe chemin des douaniers qui s'étend jusqu'à Trégastel. Ou bien embarquez à bord d'une vedette pour rejoindre l'archipel des Sept Îles et contempler depuis la mer les couleurs rosées de l'inégalable Côte de Granit rose réputée pour ses amoncellements de rochers aux formes extraordinaires. Ne manquez pas l'opportunité de devenir propriétaire dans ce lotissement exceptionnel à Trélevérn pour profiter d'un cadre de vie unique entre terre et mer.

À la frontière entre terre et Mer

Plongez dans l'atmosphère charmante de Trélevérn, une petite commune bretonne nichée en bord de mer. Laissez-vous séduire par ses plages et ses côtes sauvages. Située à proximité de Perros-Guirec, vous aurez le privilège d'explorer la célèbre côte de granit rose et ses paysages époustouflants, connus dans le monde entier. Trélevérn se trouve également à seulement 20 minutes de Lannion et de ses rues médiévales pittoresques.

Annonce visible sur <http://www.repimmo.com> sous la REF n°16505397

voir tous les détails sur ce bien http://www.repimmo.com/petite_annonces_immobiliere/16505397/immobilier_neuf-a_vendre-trelevern-22.php

Vente Programme neuf SAINT-PHILIBERT (Morbihan - 56)

Prix : à partir de 183400 €

Réf : p49 -



Description détaillée :

{DERNIER LOT DISPONIBLE}

Lot 1, d'une surface de 350m2.

Saint Philibert est une charmante commune du littoral située à quelques minutes du port de La Trinité sur mer et de la sublime pointe de Kerpenhir de Locmariaquer. Les deux plages de Men er Beleg et Kernevest permettent à ses résidents de s'adonner à tous les loisirs qu'offrent le plaisir de vivre au c?ur de la Baie de Quiberon (pêche à pied, kayak, paddle...).

Situé à 300m du centre bourg notre nouveau lotissement « Au Phil' de l'eau » saura vous séduire grâce aux très belles expositions de parcelles et un maillage raisonné des espaces.

o A 30 min de la gare de Vannes et 20min de la gare d'Auray (en voiture)
o A 2h50 de Paris (En LGV depuis la gare d'Auray)
o A 7 min du port de La Trinité sur Mer (en voiture)

o A 15 min des Alignements de Carnac (en voiture)
o A 20 min du Golf de Ploemelo A 300 m du bourg (à pied)
o A 7 min des plages (en vélo)

*prix honoraires inclus à la charge de l'acquéreur : 8340E

Annnonce visible sur <http://www.repimmo.com> sous la REF n°16325310

voir tous les détails sur ce bien http://www.repimmo.com/petite_annonces_immobiliere/16325310/immobilier_neuf-a_vendre-saint_philibert-56.php

Vente Programme neuf HEDE (Ille et vilaine - 35)

Prix : à partir de 58000 €

Réf : p73 -



Description détaillée :

Le Bois des Haduc à Hédé-Bazouges

Au vert, entre Rennes, Saint-Malo et baie du Mont-Saint-Michel Hédé-Bazouges est une commune de la Bretagne Romantique située à proximité du bassin rennais. Classée Natura 2000 pour la beauté et le caractère exceptionnels de ses paysages, ses étangs, le canal d'Ille-et-Rance, son site des onze écluses, ses collines, elle séduit les amateurs d'activités de plein air et de vie au vert. Ancrée dans l'histoire avec un patrimoine architectural riche, et dans le présent, avec une animation culturelle atypique, de nombreux commerces et services, et une mobilité facilitée, Hédé-Bazouges est une cité attractive où il fait bon vivre.

La proximité du canal et de la ville

Le Bois des Haduc est implanté entre le canal d'Ille-et-Rance et le coeur de la ville. Il offre le calme d'une campagne verdoyante et les avantages d'une commune dynamique en plein essor. La résidence prend place à 300 m du canal et du port de la Madeleine, à 1 km des équipements et magasins du bourg, et à moins de 5 min en voiture de la voie rapide reliant Rennes à Saint-Malo (D137).

Annnonce visible sur <http://www.repimmo.com> sous la REF n°16260348

voir tous les détails sur ce bien http://www.repimmo.com/petite_annonces_immobiliere/16260348/immobilier_neuf-a_vendre-hede-35.php

Vente Programme neuf PLAUDREN (Morbihan - 56)

Prix : à partir de 42000 €

Réf : p77 -



Description détaillée :

Lotissement Les Peintres à PLAUDREN

Plaudren offre une situation privilégiée dans un environnement vallonné. La commune appartient à la communauté d'agglomérations Golfe du Morbihan - Vannes Agglomération. À moins de 20 kilomètres de Vannes et proche de plusieurs bassins d'activité dynamiques (Vannes, Locminé, Pontivy et Ploërmel), elle invite à une vie paisible, en retrait des zones les plus denses, mais avec un accès rapide aux grands axes et aux pôles urbains alentour. Ses commerces de bouche et ses services de proximité contribuent amplement à l'attrait de cette ville rurale.

Vue dégagée sur la vallée sur l'Oust

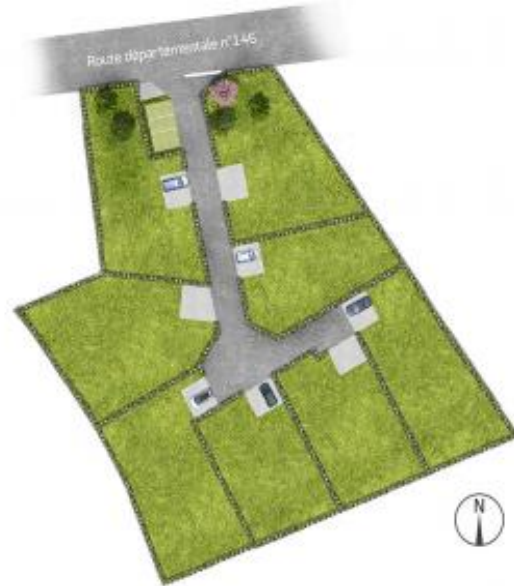
Le lotissement des Peintres est pensé pour être un lieu agréable à vivre. Chaque parcelle intègre des espaces verts et un stationnement individuel. Des places de parkings libres sont aussi disponibles pour les visiteurs. Un cadre arboré est conservé pour le confort et le plaisir de tous les habitants.

Annonce visible sur <http://www.repimmo.com> sous la REF n°16163389

Vente Programme neuf MALESTROIT (Morbihan - 56)

Prix : à partir de 53000 €

Réf : p76 -



Description détaillée :

Une ville d'Art, d'Histoire, au fort caractère et empreinte de modernité

Petite Cité de Caractère®, Malestroit est de ces villes où l'on aime flâner : que ce soit long du canal de Nantes à Brest ou dans les rues médiévales, elle offre, à chaque recoin, un riche patrimoine et des sujets d'émerveillements. Ancrée dans l'histoire autant que dans le présent, la commune morbihannaise compose avec fierté entre l'attrait des vieilles pierres de son passé millénaire et son dynamisme actuel, marqué par une population croissante, un entrepreneuriat florissant et une vie artistique féconde.

Malestroit dispose de toutes les commodités nécessaires pour une vie quotidienne confortable. On y trouve des commerces locaux, des restaurants, des écoles, un marché hebdomadaire, une bibliothèque, un cinéma, ainsi que diverses associations culturelles et sportives. De plus, la ville est bien desservie par les transports en commun, ce qui facilite les déplacements vers les villes voisines.

Découvrez une ambiance conviviale, Malestroit est une ville où il fait bon vivre. La ville organise de nombreux événements et festivités tout au long de l'année, tels que des festivals, des marchés artisanaux, des concerts, des expositions, ce qui permet de créer une véritable vie communautaire et de favoriser les rencontres et les échanges entre les habitants.

Vivre dans une cité millénaire

Les Jardins de l'Oust se divisent en parcelles individuelles dessinées pour recevoir, en plus d'une maison, un jardin privatif et une zone de stationnement. Des espaces verts, places de parking partagées et voies de circulation sécurisées agrémentent l'ensemble.

TERRAVIA
3 PLACE ALBERT EINSTEIN
56000 VANNES
Tel : 02.97.01.01.18
E-Mail : karine.rivallan@terravia.fr

Catalogue PDF généré
par <http://www.repimmo.com>

9 terrains à bâtir viabilisés et libres de constructeur

entre 415 et 602m2

Annonce visible sur <http://www.repimmo.com> sous la REF n°16093051

voir tous les détails sur ce bien http://www.repimmo.com/petite_annonces_immobiliere/16093051/immobilier_neuf-a_vendre-malestroit-56.php

Vente Programme neuf VARENNE (Maine et loire - 49)

Prix : à partir de 69000 €

Réf : p68 -



Description détaillée :

Vivre en bord de Loire

La Barbellerie se divise en 9 lots intégrant chacun leur entrée, stationnement et espace de verdure pour des aménagements paysagers individuels. Des voies de circulation douce protégées et des places de parking communes achèvent l'ensemble.

La Varenne appartient à la commune nouvelle Orée-d'Anjou, située à mi-distance de l'agglomération nantaise et d'Ancenis. Bordée d'un côté par les bras de la Loire et de l'autre par la rivière Divatte, elle a hérité son nom de ses terres sableuses caractéristiques. La Varenne compte parmi les sites viticoles les plus importants de la région, avec des crus appréciés comme le Muscadet, le Cabernet ou le Gros-plant du pays nantais. Découvrez un cadre de vie agréable grâce aux différents commerces, services et installations de tourisme vert ainsi qu'une vingtaine de minutes en voiture, Nantes et sa métropole.

Proximité et accessibilité d'un bourg dynamique

La Barbellerie est implantée à 5 minutes à pied du centre-bourg de la commune déléguée de La Varenne, à quelques pas de la Loire et de l'île Moron. Le lotissement s'implante au coeur d'un quartier pavillonnaire. Il est desservi par des voies piétonnes et pistes cyclables menant au centre de la ville. La Barbellerie réunit dans un lotissement intimiste et familial 9 terrains à bâtir. Chacun est agencé pour accueillir une maison individuelle, un jardin privatif et une place de parking. Au c?ur de cette nouvelle résidence, on y intègre des stationnements communs, des cheminements doux et le maintien d'espaces verts.

TERRAVIA
3 PLACE ALBERT EINSTEIN
56000 VANNES
Tel : 02.97.01.01.18
E-Mail : karine.rivallan@terravia.fr

Catalogue PDF généré
par <http://www.repimmo.com>

Annonce visible sur <http://www.repimmo.com> sous la REF n°16008346

voir tous les détails sur ce bien http://www.repimmo.com/petite_annonces_immobiliere/16008346/immobilier_neuf-a_vendre-varenne-49.php

Vente Programme neuf PLUMELEC (Morbihan - 56)

Prix : à partir de 40000 €

Réf : p74 -



Description détaillée :

Le charme du Morbihan

Plumelec, atout vert de la ceinture vannetaise. Au cœ?ur du Morbihan, dans une campagne vallonnée et verdoyante, Plumelec s'érige comme une commune rurale accueillante et dynamique. Située à 25 km de Vannes, elle compte parmi les agglomérations en plein essor. Les passionnés de cyclisme connaissent sa célèbre côte de Cadoudal, où se sont défiés et se défient toujours les coureurs du Tour de France comme les amateurs les plus fêrus. Les amoureux de nature, eux, apprécieront les bois et landes environnants, espaces paisibles où il fait bon randonner.

L'alliance de la tranquillité et du dynamisme Le lotissement

Les Jardins de Cadoudal se situe à quelques pas de la côte du même nom et des espaces boisés accueillant un « bike park » et le musée mémorial. En retrait de la route menant vers Vannes et à 800 m du centre-bourg, il offre un emplacement parfait pour les amateurs de nature, les adeptes de sport et les familles en quête d'une commune dynamique rassemblant les commodités essentielles. Les Jardins de Cadoudal se composent de 25 lots individuels. Chacun d'eux est conçu pour accueillir, en plus d'une maison, un jardin et un stationnement privatif. L'ensemble se complète d'aménagements paysagers et places de parkings partagés. Profitez de vues dégagées vers les bois, un cadre paisible.

Annonce visible sur <http://www.repimmo.com> sous la REF n°15912469

voir tous les détails sur ce bien http://www.repimmo.com/petite_annonces_immobiliere/15912469/immobilier_neuf-a_vendre-plumelec-56.php

Vente Programme neuf DOL-DE-BRETAGNE (Ille et vilaine - 35)

Prix : à partir de 57500 €

Réf : p72 -



Description détaillée :

Une cité médiévale près de la baie du Mont-Saint-Michel

Dol-de-Bretagne, ville labellisée Petite Cité de Caractère®, est un site apprécié pour sa qualité de vie, et ce, depuis toujours. Ce n'est pas un hasard si une cathédrale a été bâtie ici. Dol-de-Bretagne jouit d'un emplacement privilégié, aux portes de la Bretagne et au seuil de la Normandie. Elle associe le charme d'une histoire riche à l'attractivité d'un pôle dynamique. Aujourd'hui, cette ville est plébiscitée pour ses opportunités professionnelles tout autant que pour ses atouts culturels et touristiques.

La mobilité et l'abord d'une ville dynamique

Le lotissement Les Rives de la Banche est idéalement situé à 500m de l'accès à la voie rapide (N176) reliant la Normandie à la Bretagne. En retrait dans l'enclave d'un ancien champ et en lisière de campagne, il se distingue par son emplacement stratégique. Il permet de rejoindre le centre-ville de Dol-de-Bretagne en 5 min. en voiture et dispose, dans un périmètre de moins de 2 km, de nombreux commerces et services. Les Rives de la Banche offre à ses habitants 7 lots prévoyants chacun l'aménagement d'espaces verts individuels. Sont intégrées des places de parking supplémentaires communes.

Annnonce visible sur <http://www.repimmo.com> sous la REF n°15820114

voir tous les détails sur ce bien http://www.repimmo.com/petite_annonces_immobiliere/15820114/immobilier_neuf-a_vendre-dol_de_bretagne-35.php

Vente Programme neuf DOL-DE-BRETAGNE (Ille et vilaine - 35)

Prix : à partir de 47000 €

Réf : p71 -



Description détaillée :

Une cité médiévale près de la baie du Mont-Saint-Michel

Dol-de-Bretagne, ville labellisée Petite Cité de Caractère®, est un site apprécié pour sa qualité de vie, et ce, depuis toujours. Ce n'est pas un hasard si une cathédrale a été bâtie ici... ! Dol-de-Bretagne jouit d'un emplacement privilégié, aux portes de la Bretagne et au seuil de la Normandie. Elle associe le charme d'une histoire riche à l'attractivité d'un pôle dynamique. Aujourd'hui, Dol-de-Bretagne est plébiscitée pour ses opportunités professionnelles tout autant que pour ses atouts culturels et touristiques.

Un lotissement familial au vert

La résidence Les Pâtis du Menhir est implantée à 2 km au sud du centre-ville de Dol-de-Bretagne, près du village de Carfantin. Elle bénéficie de la proximité d'une ville de taille moyenne, de grands axes routiers et du calme d'un lotissement familial. Les commerces et services, ainsi que la gare, sont accessibles en moins de 5 minutes en voiture. Le Pâtis du Menhir offre 18 lots individuels, comprenant chacun leurs espaces verts et leurs stationnements. L'agencement du lotissement prévoit l'intégration d'aménagements paysagers communs, de places de parking complémentaires et de voies de circulation douce sécurisées.

Annnonce visible sur <http://www.repimmo.com> sous la REF n°15810498

voir tous les détails sur ce bien http://www.repimmo.com/petite_annonces_immobiliere/15810498/immobilier_neuf-a_vendre-dol_de_bretagne-35.php

Vente Programme neuf SAINTE-SOULLE (Charente maritime - 17)

Prix : à partir de 110000 €

Réf : p52 -



Description détaillée :

L'aménagement de notre nouveau programme « Le Parc d'Hermès » est pensé autour d'un espace arboré de plus de 6 000 m² agrémenté d'un pédagogique à destination de ses habitants. Situé à l'entrée du hameau « Usseau » et à 5 min du Parc commercial de Beaulieu La Rochelle, l'emplacement stratégique du Parc d'Hermès en fait un lieu de vie idéal.

11 terrains viabilisés et libres de constructeurs offrant des superficies allant de 299 à 827 m².

Les points forts et vie pratique :

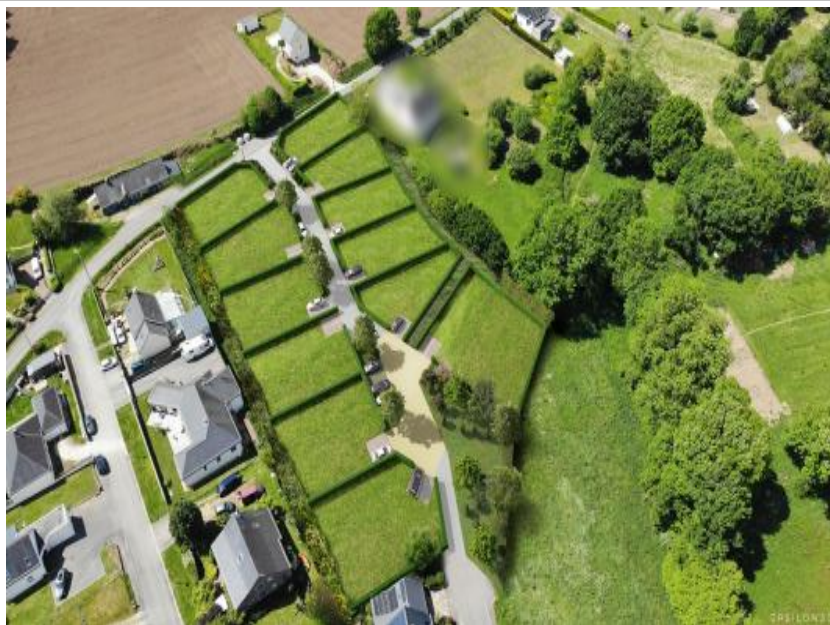
- > Marché tous les samedis matin
- > 3 écoles dont une située à 200m
- > Bibliothèque
- > Cabinets médicaux
- > A 12 km de La Rochelle > A 15 minutes des plages

Annnonce visible sur <http://www.repimmo.com> sous la REF n°15785698

Vente Programme neuf PLUMELEC (Morbihan - 56)

Prix : à partir de 43000 €

Réf : p61 -



Description détaillée :

La résidence « Les Terres des Grées » prend place au sud de Plumelec, en sortie d'agglomération. Elle est entourée d'espaces boisés. Le centre-bourg est accessible en 5 minutes à pied, de même que ses différents services et établissements. La situation de la résidence est idéale pour bénéficier de la tranquillité de la campagne et des équipements d'une commune pleine de vie.

« Les Terres des Grées » se composent de 12 terrains individuels de 357m² à 534 m². La résidence intègre des aménagements paysagers, une placette et des stationnements communs en complément des espaces dédiés aux jardins et zones de parkings individuels.

Annnonce visible sur <http://www.repimmo.com> sous la REF n°15479331

Vente Programme neuf SAINT-JEAN-DE-MONTS (Vendee - 85)

Prix : à partir de 59000 €

Réf : p57 -



Description détaillée :

Destination phare de la Côte de Lumière, la commune de Saint-Jean-de-Monts est située entre l'île de Noirmoutier et Les Sables-d'Olonne. Bordé par l'Océan Atlantique, le littoral Vendéen offre des paysages naturels époustouflants.

Implanté à quelques minutes à pied du centre-ville et à 2 km de sa grande plage, notre lotissement Les demoiselles se compose de 17 parcelles viabilisées et libres de constructeurs. Ce hameau harmonieux favorisera une vie agréable au sein de votre résidence principale ou secondaire.

> 17 terrains à bâtir, viabilisés et libres de constructeurs

> Superficies de 301 à 592 m²

Annnonce visible sur <http://www.repimmo.com> sous la REF n°14906628

Vente Programme neuf LAVAU-SUR-LOIRE (Loire atlantique - 44)

Prix : à partir de 70000 €

Réf : p54 -



Description détaillée :

[DISPONIBLE IMMÉDIATEMENT] - Dernières disponibilités

Parfaitement localisé en retrait du centre bourg et laissant apparaître une vue dégagée sur un panorama idyllique, notre lotissement « Les Angéliques » saura vous charmer. Les 16 terrains à bâtir, libres de constructeurs qui le composent sont desservis de manière équilibrée tout en intégrant de beaux espaces arborés.

16 terrains viabilisés et libres de constructeurs offrant des superficies allant de 233 à 567 m².

Les points forts et vie pratique :

- > Proche école
- > Estuaire de la Loire > Nombreux circuits de randonnées
- > Passerelle et observatoire de Tadashi Kawamatra en bord de Loire > Le port et ses croisières
- > La Loire à vélo

Annonce visible sur <http://www.repimmo.com> sous la REF n°14528843

Vente Programme neuf BAULON (Ille et vilaine - 35)

Prix : à partir de 50000 €

Réf : p45 -



Description détaillée :

Au coeur d'un territoire préservé

À mi-chemin entre l'Océan Atlantique et la Manche, Baulon est une commune dynamique où il fait bon vivre. Située à 25 km au sud de Rennes, elle appartient à la communauté des Vallons de Haute Bretagne.

Riches des nombreuses activités présentes dans sa région, et au coeur d'un patrimoine d'exception les Baulonnais bénéficient de la quiétude d'une vie à la campagne à proximité de tous les services.

Un programme intimiste et bien pensé

A seulement 300 mètres du bourg de Baulon, notre nouveau lotissement « Le pré de la Noé » est constitué de seulement 8 terrains à bâtir, libres de constructeurs.

L'aménagement des parcelles a été pensé de manière harmonieuse afin de garantir un confort de vie optimal aux quelques privilégiés qui y construiront leurs projets de vie.

Dans un environnement calme



voir tous les détails sur ce bien http://www.repimmo.com/petite_annonces_immobiliere/14444091/immobilier_neuf-a_vendre-baulon-35.php

Vente Programme neuf SENS-DE-BRETAGNE (Ille et vilaine - 35)

Prix : à partir de 26000 €

Réf : p51 -



Description détaillée :

Sens-de-Bretagne, connectée à la ville comme à la campagne

Située à seulement 25 minutes de Rennes, la commune de Sens-de-Bretagne vous charmera de prime abord grâce à sa tranquillité et son environnement. Mêlant à la fois la douceur de la nature et le dynamisme de la ville, elle est à mi-chemin sur l'axe allant de Vitré à Dinan.

Un emplacement privilégié dans une commune rurale

- > 33 terrains à bâtir, viabilisés et libres de constructeurs
- > Superficies de 154 à 607 m²
- > Piste cyclable et cheminements piétons

Implanté à seulement 350 m du centre-ville, notre nouveau programme « Les Salamandres » se trouve à proximité immédiate des commerces et des activités sportives.

L'assemblage équilibré des 33 terrains viabilisés et libres de constructeurs, contribue à favoriser une vie en lotissement agréable tout en profitant de la quiétude des environs. L'agencement harmonieux des parcelles vous garantira une douceur de vie optimale en plein cœur d'une résidence intime et familiale.

Annonce visible sur <http://www.repimmo.com> sous la REF n°14212803

voir tous les détails sur ce bien http://www.repimmo.com/petite_annonces_immobiliere/14212803/immobilier_neuf-a_vendre-sens_de_bretagne-35.php