



Agence EURO CONTACT IMMOBILIER
1 PLACE DE L'EGLISE 88310 VENTRON
Tel : 06.17.14.66.11
Site Web : <http://euro.contact.free.fr>
E-Mail : euro.contact@free.fr



Agence EURO CONTACT IMMOBILIER

1 PLACE DE L'EGLISE

88310 VENTRON

Tel : 06.17.14.66.11

Siret : 84396079000023

E-Mail : euro.contact@free.fr

Catalogue PDF généré
par <http://www.repimmo.com>

Vente Maison VENTRON (Vosges - 88)

Surface : 70 m²

Surface terrain : 1392 m²

Nb étages : 1 étage

Nb pièces : 5 pièces

Chambres : 3 chambres

SDB : 1 salle de bains

Année de construction : 1986

Prix : 165000 € FAI

Description détaillée :

Annonce visible sur <http://www.repimmo.com> sous la REF n°17555244

voir tous les détails sur ce bien http://www.repimmo.com/petite_annonces_immobiliere/17555244/maison-a_vendre-ventron-88.php

Vente Appartement VENTRON (Vosges - 88)

Surface : 33 m²

Nb étages : 2 étages

Nb pièces : 2 pièces

Chambres : 2 chambres

SDB : 1 salle de bains

Charges : 50 €

Prix : 89900 € FAI

Réf : APPARTEMENT -



Description détaillée :

Annnonce visible sur <http://www.repimmo.com> sous la REF n°17555243



voir tous les détails sur ce bien http://www.repimmo.com/petite_annonces_immobiliere/17555243/appartement-a_vendre-ventron-88.php

Vente Terrain SAINT-MAURICE-SUR-MOSELLE (Vosges - 88)

Surface terrain : 1030 m²

Prix : 99900 € FAI

Réf : TERRAINSTM -



Description détaillée :

SAINT MAURICE Hautes- Vosges TERRAIN A BATIR, vue panoramique exceptionnelle

TERRAIN A BATIR d'environ 1030 m² constructibles, viabilisés (permis de construire validé) , dalle béton pour ossature bois de 80 m², sur place; arrivée eau communale et électricité, , exposition SUD, terrain érigé en position dominante avec belle vue panoramique et dégagée sur les montagnes. proche des pistes de ski, domaines nordiques et sites de montagnes renommés comme le Rouge Gazon, Bussang, Ballon d'Alsace, Ventron , et La Bresse, etc..

Idéal pour construction d'un chalet en résidence principale ou secondaire, vous pourrez profiter d'une vue dégagée sur les hauteurs, au calme, et dans un environnement de nature privilégié.

COUP DE COEUR DE NOTRE AGENCE !!

prix; 99 900 euros (honoraires d'agence inclus charge du vendeur)

Annnonce visible sur <http://www.repimmo.com> sous la REF n°17451384



voir tous les détails sur ce bien http://www.repimmo.com/petite_annonces_immobiliere/17451384/terrain-a_vendre-saint_maurice_sur_moselle-88.php

Vente Maison BUSSANG (Vosges - 88)

Surface : 110 m²

Surface terrain : 1400 m²

Nb pièces : 8 pièces

Chambres : 3 chambres

SDB : 3 salles de bains

Prix : 349900 € FAI



Description détaillée :

(Hautes-Vosges) secteur Saint Maurice / Bussang- PAVILLON- CHALET - BELLE VUE SANS VIS-A-VIS

RARE à la vente!

Une exclusivité EURO CONTACT IMMOBILIER, RARE, cette maison - CHALET, d'environ 110 m² de surface carrez et environ 150 m² de surface utile., située au coeur du massif des ballons des Vosges, est érigée en position dominante sur un terrain d'environ 1400 m². Elle se compose d'un vaste séjour, d'une cuisine ouverte, de 3 chambres dont une suite parentale, 2 salles de bain et douche, 2WC, un coin détente et bureau, triple garage, Jacuzzi et sauna, buanderie, très .

Cette belle demeure de 1980, quia bénéficié d'une vaste extension en 2014-2015 et d'une rénovation récente avec un constructeur local, et bénéficie de ce fait d'un bilan Energétique des plus favorable, comprend :

* au niveau inférieur, vaste sous-sols en dalle béton, hourdis / agglos, ateliers, buanderie, et garage de 16 m de long, salle de repassage, salle de bien être avec sauna de fabrication Vosgienne et SPA avec douche, local chaufferie, cave ;

* Au rez - de - chaussée : (accès par l'intérieur ou l'extérieur), accès par la terrasse panoramique couverte en bois, porte d'accès à la maison, entrée dégagement cuisine ouverte sur salle à manger, poêle à bois, porte d'accès au balcon, espace salon et bureau, 3 belles chambres avec chacune une sortie donnant sur la prairie et la lisière de forêt, dont une suite parentale avec salle d'eau, une salle de douche, WC .

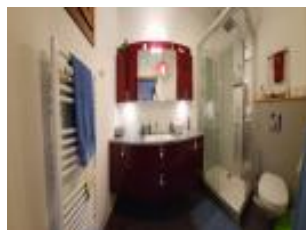
* Equipements et extérieur :

Travaux d'extension (mise en uvre par un architecte) du chalet d'origine, isolation et toiture réalisés en 2014 par un constructeur local, fenêtres récentes en double vitrage et OCB, parking privé macadamisé, appentis, abri de jardin ou cabane pour enfants.

* taxe foncière : 781 €

toutes les photos sont sur notre site internet : euro-contact.com

Annonce visible sur <http://www.repimmo.com> sous la REF n°17084059



voir tous les détails sur ce bien http://www.repimmo.com/petite_annonces_immobiliere/17084059/maison-a_vendre-bussang-88.php