

EMPHASE IMMOBILIER

52 Sente des Petites Jachères 78670 Villennes-sur-Seine

Tel : 01.39.11.56.88

E-Mail : agence@emphase-immobilier.com

Vente Appartement PARIS PARIS-16EME-ARRONDISSEMENT (Paris - 75)

Surface : 43 m²

Surface séjour : 25 m²

Nb pièces : 1 pièce

SDB : 1 salle de bains

Année de construction : 1958

Prix : 640000 €

Réf : 2121-EMPHASE -



Description détaillée :

Exclusivité, Paris 16ème, grand studio traversant et lumineux de 42,71 m² au 9ème et dernier étage avec terrasse panoramique de 20 m² exposée sud-est. Il se compose d'une entrée avec placard, une grande pièce principale de 24,57 m² donnant accès par deux baies vitrées à une terrasse de 20 m² exposée sud-est et sa vue panoramique sur Paris, une salle de bain avec WC, coin cuisine indépendant. 1 cave complète l'appartement. Chauffage collectif radiateur, eau chaude et froide dans les charges, gardien, ascenseur, digicode, interphone. A 5 min à pied du métro Porte de Saint-Cloud. Appartement à rénover.

Annnonce visible sur <http://www.repimmo.com> sous la REF n°14143539



voir tous les détails sur ce bien http://www.repimmo.com/petite_annonces_immobiliere/14143539/appartement-a_vendre-paris_16eme_arrondissement-75.php

Vente Maison VILLENES-SUR-SEINE (Yvelines - 78)

Surface : 170 m²

Surface terrain : 830 m²

Surface séjour : 65 m²

Nb pièces : 6 pièces

Chambres : 4 chambres

SDB : 1 salle de bains

Année de construction : 2014

Prix : 990000 €

Réf : 2114-EMPHASE -



Description détaillée :

SOUS OFFRE ACCEPTEE. Exclusivité, Villennes-sur-Seine (78670), rare sur le secteur, maison d'architecte en ossature bois de 2014 d'environ 170 m² sur un terrain clos et arboré de 830 m² à 7 minutes à pied de la gare de Villennes (futur RER E). - Elle comprend, au rez-de-chaussée un bel espace à vivre salon avec cheminée, salle à manger de 65 m², de grandes baies vitrées en aluminium donnant accès à deux terrasses exposées sud-est et Est ; une cuisine américaine équipée, un cellier attenant, un espace bureau, une suite parentale avec dressing et salle de bain (douche et baignoire), 1 WC indépendant. - A l'étage; 3 chambres, 1 salle d'eau, 1 buanderie avec ballon d'eau chaude thermodynamique de 300 litres. - Sous-sol (atelier, rangement, cave à vin). - Carport deux voitures - Double vitrage, portail automatique, vidéophone, volets roulants électriques, alarme, fibre optique. Chauffage rayonnant, régulation par pièce. Garantie décennale jusqu'en 2024. Centre-ville et gare à 7 minutes à pieds, écoles maternelle et primaire du centre-ville en face de la gare. Bus scolaires pour Verneuil, Poissy et Saint Germain-en-Laye. Train Villennes-Saint Lazare en 23 minutes (futur RER E). Classe énergie D indice 152, classe climat B indice 8.

Annnonce visible sur <http://www.repimmo.com> sous la REF n°13712566



voir tous les détails sur ce bien http://www.repimmo.com/petite_annonces_immobiliere/13712566/maison-a_vendre-villennes_sur_seine-78.php

Vente Maison VILLENES-SUR-SEINE (Yvelines - 78)

Surface : 180 m²

Surface terrain : 1537 m²

Surface séjour : 45 m²

Nb pièces : 5 pièces

Chambres : 4 chambres

SDB : 1 salle de bains

Année de construction : 1970

Prix : 1020000 €

Réf : 2113-EMPHASE -



Description détaillée :

SOUS OFFRE ACCEPTEE. Exclusivité Emphase immobilier, VILLENES-SUR-SEINE centre, à 7 minutes à pied de la gare, des écoles et des commerces, au calme et à l'abri des regards, jolie maison rénovée avec goût comprenant : - Au rez-de-chaussée, une entrée, séjour salle à manger traversant de 45 m² (sud et nord) avec poêle à bois Godin, cuisine semi-ouverte équipée avec verrière artisanale, une suite parentale, dressing, douche à l'italienne, WC indépendant avec lave-mains. - A l'étage, 3 chambres dont deux grandes avec double expositions (4ème chambre possible à l'étage), 1 salle de bains (douche et baignoire), 1 WC indépendant. - Sous-sol total, garage deux voitures en enfilade, cave à vin, chaufferie/ buanderie, atelier. - Situation privilégiée à quelques minutes à pied de toutes les commodités, grand terrain de 1537 m² arboré sans vis-à-vis à l'abri des regards. Rare sur le secteur. - Portail automatique, vidéophone, alarme. - Sectorisation écoles maternelle et primaire du centre-ville. - Train Ligne J Villennes-Saint Lazare en 23 minutes (futur RER E et desserte pour La Défense en 19 minutes en 2024). Accès rapide A13 / A14. Bus scolaires vers Poissy (Notre Dame de Poissy), Saint-Germain-en-Laye (lycée international) et Verneuil-sur-Seine (Notre Dame les Oiseaux). Classe Energie E indice 261 et classe climat F indice 62. etnbsp;

Annnonce visible sur <http://www.repimmo.com> sous la REF n°13708772



voir tous les détails sur ce bien http://www.repimmo.com/petite_annonces_immobiliere/13708772/maison-a_vendre-villennes_sur_seine-78.php

Vente Appartement BAGNOLET (Seine saint denis - 93)

Surface : 68 m²

Surface séjour : 30 m²

Nb pièces : 3 pièces

Chambres : 2 chambres

Année de construction : 2012

Prix : 430000 €

Réf : 2116-EMPHASE -



Description détaillée :

Exclusivité, Bagnolet centre (93170), à 7 minutes à pied du métro Galliéni ligne 3, dans une petite résidence sécurisée de 14 lots de 2012, joli 3 pièces lumineux de 68,45 m² comprenant : - une entrée avec placard, séjour parqueté et cuisine équipée de 29 m² exposés sud-est - 2 chambres parquetées avec placard (12,85 m² et 10,29 m²) - 1 salle d'eau et 1 WC indépendant - 1 grand box en sous-sol de 17 m² pour une voiture et une moto - 3^{ème} étage avec ascenseur, vidéophone, double vitrage, chauffage individuel électrique, volets roulants, parquet massif chêne - Toutes les pièces donnent sur les jardins de la résidence, situation très au calme et sans vis-à-vis. - Tous les commerces sont accessibles à pied - Ecoles maternelle et primaire à 2 minutes à pied.

Annnonce visible sur <http://www.repimmo.com> sous la REF n°13586805



voir tous les détails sur ce bien http://www.repimmo.com/petite_annonces_immobiliere/13586805/appartement-a_vendre-bagnolet-93.php

Vente Maison VERNOUILLET (Yvelines - 78)

Surface : 154 m²

Surface terrain : 5100 m²

Surface séjour : 57 m²

Nb pièces : 7 pièces

Chambres : 5 chambres

SDB : 1 salle de bains

Année de construction : 1975

Prix : 799000 €

Réf : 2115-EMPHASE -



Description détaillée :

Exclusivité, Vernouillet- Marsinval (78 540), dans un domaine recherché avec piscine, 2 tennis, club house, écoles maternelle et primaire, aire de jeux, au calme dans une impasse, jolie maison de 7 pièces de 154 m² Carrez (plus de 200 m² utiles) sur un terrain arboré et sans vis-à-vis de 5100 m² (piscinable). - La maison se compose d'une entrée avec rangement, d'une grande pièce de vie de 57 m², cuisine ouverte équipée, séjour salle à manger avec cheminée donnant accès à une terrasse exposée ouest de plus de 50 m², 4 chambres parquetées avec placard dont une suite parentale avec douche à l'italienne, 1 salle de bain avec WC, un WC indépendant. - à l'étage combles aménagés en une grande pièce, salon TV, une chambre et une salle d'eau. - 1 garage et 1 buanderie (37,40 m²) complètent la maison. - Double vitrage, volets roulants électriques, borne de recharge pour véhicule électrique, chaudière gaz condensation Frisquet avec production d'eau chaude, fibre optique, alarme. Calme absolu. - Bus pour Notre Dame les Oiseaux de Verneuil, Notre Dame de Poissy et la Gare de Verneuil-Vernouillet (futur RER E) à moins de 8 minutes à pied, Verneuil-Saint Lazare en 30 minutes. Accès rapide A 13 et A 14 A 14 km de Saint-Germain-en Laye. -Charges annuelles du domaine de 586 E

Annnonce visible sur <http://www.repimmo.com> sous la REF n°13537910



voir tous les détails sur ce bien http://www.repimmo.com/petite_annonces_immobiliere/13537910/maison-a_vendre-vernouillet-78.php

Vente Maison TRIEL-SUR-SEINE (Yvelines - 78)

Surface : 220 m2

Surface terrain : 820 m2

Surface séjour : 80 m2

Nb pièces : 8 pièces

Chambres : 6 chambres

SDB : 1 salle de bains

Année de construction : 1850

Prix : 699000 €

Réf : 2111-EMPHASE -



Description détaillée :

Quartier résidentiel de l'haulil à Triel-sur-Seine (78510), Emphase immobilier vous propose une belle maison ancienne de 1850 de 220 m2 environ (division en 2 lots possible) à la fois familiale avec ses 6 chambres et disposant de beaux volumes de réception, le tout sur un terrain de 820 m2 piscinable. Sur 3 niveaux, la maison se compose : - au rez-de-chaussée d'un bel espace à vivre ouvert salon salle à manger bar/ cuisine de 80 m2 donnant accès à une vaste terrasse dallée et bien exposée d'environ 150 m2, 1 WC séparé, 1 jardin d'hiver attenant - au 1er étage : 3 chambres dont une de 25 m2 avec balcon terrasse et vue sur la forêt, une salle de bain avec douche et baignoire, 1 buanderie - au deuxième étage : 3 chambres avec dressing, 1 salle d'eau et une grande pièce de 25 m2, triple exposition. Cour intérieure et parking couvert 2/3 véhicules, portail automatique, la propriété dispose d'un second portail avec possibilités de stationnements. Cette maison offre de nombreuses solutions d'aménagements et notamment la possibilité de créer un appartement indépendant de 45 m2 dans les dépendances (CF photos du projet) et de le rendre complètement indépendant grâce aux deux entrées existantes. Chauffage gaz de ville, volets roulants. Accès depuis la propriété à la forêt domaniale de l'Hautil. Ecole maternelle et primaire à 200 m. Lycées à proximité : Notre Dame les Oiseaux de Verneuil-sur-Seine, Le Corbusier à Poissy, lycée de Jouy le Moutier. Bus scolaire pour les lycées. Bus pour rejoindre le RER A à Poissy ou Ligne J du tansilien vers Saint-Lazare. Accès autoroutiers A15, A13 et A14. Futur RER E en 2024 à Verneuil-Vernouillet.

Annnonce visible sur <http://www.repimmo.com> sous la REF n°13434478



voir tous les détails sur ce bien http://www.repimmo.com/petite_annonces_immobiliere/13434478/maison-a_vendre-triel_sur_seine-78.php

Vente Maison VILLENES-SUR-SEINE (Yvelines - 78)

Surface : 150 m²

Surface terrain : 405 m²

Surface séjour : 32 m²

Nb pièces : 7 pièces

Chambres : 5 chambres

SDB : 2 salles de bains

Année de construction : 1890

Prix : 960000 €

Réf : 2110-EMPHASE -



Description détaillée :

Exclusivité- Villennes-sur-Seine (78670), rare sur le secteur, à 7/8 minutes à pied de la gare et des commerces, belle maison mansart de 1890 d'environ 150 m² comprenant : Au rez-de-chaussée, une entrée, un séjour salle à manger avec cheminée, parquet chêne massif, donnant accès à la terrasse, une cuisine équipée, 1 WC indépendant avec lave-mains, une buanderie. Au premier étage : 3 chambres parquetées dont une avec salle de bain et WC, 1 salle d'eau avec WC. Au deuxième étage : 1 suite parentale avec salle de bain (douche et baignoire), dressing, 1 bureau, WC indépendant. Sous-sol total. Cave à vin. Maison entièrement rénovée, charpente-toiture-ravalement 3 ans. Double vitrage bois. Fibre optique. Agrandissement possible. 7 minutes à pied de la gare (futur RER E en 2024) et des commerces, sectorisation écoles élémentaires et primaires du centre-ville. Bus scolaires pour Poissy, Verneuil-sur-Seine et Saint Germain en Laye. Accès rapide A13 et A14.

Annnonce visible sur <http://www.repimmo.com> sous la REF n°13371949



voir tous les détails sur ce bien http://www.repimmo.com/petite_annonces_immobiliere/13371949/maison-a_vendre-villennes_sur_seine-78.php

Vente Maison HOUILLES (Yvelines - 78)

Surface : 100 m²

Surface terrain : 260 m²

Surface séjour : 38 m²

Nb pièces : 4 pièces

Chambres : 3 chambres

SDB : 1 salle de bains

Prix : 599000 €

Réf : 2108-EMPHASE -



Description détaillée :

Exclusivité, Houilles (78800) - Les Pierrats à 15 minutes à pied de la gare et à 10 min à pied du centre-ville, jolie maison entièrement rénovée d'environ 100 m² comprenant : entrée, salle à manger salon de 38 m² avec insert exposé sud, cuisine indépendante équipée, 1 salle d'eau avec WC, à l'étage 3 chambres dont une grande chambre de 16 m², 1 salle de bain avec douche et baignoire, 1 WC indépendant. Sous-sol partiel avec espace aménagé en bureau, coin salon, buanderie, cave à vin. 1 atelier et 1 garage pour petite citadine, vélos ou motos. Possibilité de stationnement dans la rue (gratuit). Aucun travaux à prévoir, charpente, isolation et ravalement 2014. Double vitrage et volets roulants électriques, chauffage individuel électrique, climatisation réversible à l'étage. Fibre optique. Terrain clos de 260 m². 3 minutes à pied de l'école maternelle Waterlot, sectorisation écoles primaires Felix Toussaint et Jules Guesde sur le chemin de la gare.

Annnonce visible sur <http://www.repimmo.com> sous la REF n°13209302



voir tous les détails sur ce bien http://www.repimmo.com/petite_annonces_immobiliere/13209302/maison-a_vendre-houilles-78.php

Vente Appartement VERNEUIL-SUR-SEINE (Yvelines - 78)

Surface : 99 m²

Nb pièces : 5 pièces

Chambres : 4 chambres

Année de construction : 2013

Prix : 420000 €

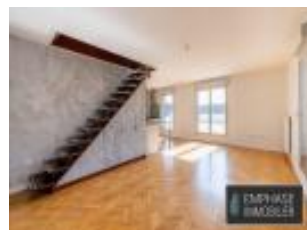
Réf : 2106-EMPHASE -



Description détaillée :

SOUS-OFFRE ACCEPTEE. Exclusivité, Verneuil-sur-Seine (78 480), rare sur le secteur, grand duplex de 5 pièces de 99,15 m² (105 m² au sol) au dernier étage avec ascenseur d'une résidence récente et sécurisée de 2013 (norme BBC) comprenant : - entrée, séjour- cuisine équipée de 32,30 m² donnant accès à une terrasse de 45 m² exposée sud-est, 3 chambres dont une avec une salle d'eau, parquet massif chêne bâton rompu dans les chambres et le salon, 1 grande salle de bains avec WC, 1 WC séparé, placard, - à l'étage une grande chambre de 17,60 m² (21 m² au sol). - Double vitrage, chauffage individuel gaz condensation (chaudière Frisquet), volets roulants électriques, fibre optique, vidéophone, portail automatique de la résidence. - Un double box en sous-sol et une cave complètent l'appartement. Local à vélos. - Aucun travaux à prévoir. Norme PMR - 10 minutes à pied du centre-ville et 15 minutes à pied de la gare de Verneuil-sur-Seine (futur RER E en 2024), bus pour la gare à proximité immédiate. Ecole Notre Dame Les Oiseaux de Verneuil.

Annonce visible sur <http://www.repimmo.com> sous la REF n°13171663



voir tous les détails sur ce bien http://www.repimmo.com/petite_annonces_immobiliere/13171663/appartement-a_vendre-verneuil_sur_seine-78.php

Vente Maison TRIEL-SUR-SEINE (Yvelines - 78)

Surface : 220 m2

Surface terrain : 650 m2

Surface séjour : 80 m2

Nb pièces : 8 pièces

Chambres : 6 chambres

SDB : 1 salle de bains

Année de construction : 1850

Prix : 599000 €

Réf : 2107-EMPHASE -



Description détaillée :

Quartier résidentiel de l'haulil à Triel-sur-Seine, Emphase immobilier vous propose une belle maison ancienne de 1850 de 220 m2 environ, à la fois familiale avec ses 6 chambres et disposant de beaux volumes de réception, le tout sur un terrain de 650 m2. Sur 3 niveaux, la maison se compose au rez-de-chaussée d'un bel espace à vivre salon bar/ cuisine de 80 m2 donnant accès à une vaste terrasse bien exposée d'environ 150 m2, 1 WC séparé, 1 jardin d'hiver attenant, au 1er étage : 3 chambres dont une de 25 m2 avec balcon terrasse, une salle de bain avec douche et baignoire, 1 buanderie, au deuxième étage : 3 chambres avec dressing et une grande pièce de 25 m2, triple exposition. Cette maison offre de nombreuses possibilités d'aménagement. Chauffage gaz de ville, volets roulants. Accès depuis la propriété à la forêt domaniale de l'Hautil. Ecole maternelle et primaire à 200 m. Lycées à proximité : Notre Dame les Oiseaux de Verneuil-sur-Seine, Le Corbusier à Poissy, lycée de Jouy le Moutier. Bus scolaire pour les lycées. Bus pour rejoindre le RER A à Poissy ou Ligne J du tansilien vers Saint-Lazare. Accès autoroutiers A15, A13 et A14. Futur RER E en 2024 à Verneuil-Vernouillet.

Annonce visible sur <http://www.repimmo.com> sous la REF n°13070233



voir tous les détails sur ce bien http://www.repimmo.com/petite_annonces_immobiliere/13070233/maison-a_vendre-triel_sur_seine-78.php

Vente Maison VILLENES-SUR-SEINE (Yvelines - 78)

Surface : 220 m2

Surface terrain : 3028 m2

Nb pièces : 8 pièces

Chambres : 5 chambres

SDB : 1 salle de bains

Prix : 875500 €

Réf : 2104-EMPHASE -



Description détaillée :

Emphase immobilier vous propose à proximité du centre-ville de Villennes-sur-Seine et de la gare une maison familiale de 8 pièces bénéficiant d'une vue panoramique sur la vallée de la Seine. Elle se compose d'une entrée, une grande pièce à vivre séjour, salle à manger, cuisine équipée d'environ 70 m2; à l'étage, dégagement, deux grandes chambres, 1 salle d'eau; en rez-de-jardin, deux chambres, 1 bureau avec un accès indépendant idéal pour une profession libérale, 1 salle de sport, 1 salle de bain avec WC, buanderie, cellier. Garage 1 voiture. Terrain boisé de 3028 m2. Train Ligne J Villennes-Saint Lazare en 23 minutes (futur RER E et desserte pour La Défense en 19 minutes en 2024). Accès rapide A13 / A14, bus express A14, bus scolaires pour Notre Dame les Oiseaux à Vernueil, lycée international de Saint-Germain-en-Laye et Poissy.

Annnonce visible sur <http://www.repimmo.com> sous la REF n°13070231



voir tous les détails sur ce bien http://www.repimmo.com/petite_annonces_immobiliere/13070231/maison-a_vendre-villennes_sur_seine-78.php

Vente Appartement MONTROUGE (Hauts de Seine - 92)

Surface : 57 m2

Surface séjour : 26 m2

Nb pièces : 3 pièces

Chambres : 1 chambre

SDB : 1 salle de bains

Année de construction : 1960

Prix : 350000 €

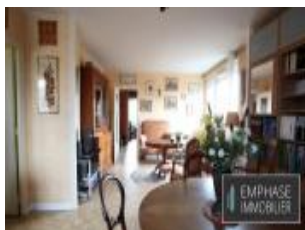
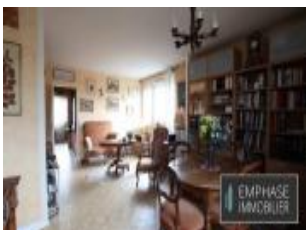
Réf : 2103-EMPHASE -



Description détaillée :

SOUS OFFRE ACCEPTEE. Exclusivité, Montrouge (92120), en limite du 14 ème arrondissement de Paris, appartement de 3 pièces lumineux et traversant de 57,23 m2 au 3ème étage avec ascenseur. Il se compose d'une entrée, un grand séjour-salle à manger parqueté de 25,60 m2 avec vue dégagée sur la Tour Eiffel, cuisine séparée de 10,51 m2 (ouverture possible sur le salon), 1 chambre parquetée avec placard de 10,56 m2, 1 salle de bain, 1 WC séparé. 1 cave de 6 m2 complète l'appartement. Chauffage collectif radiateurs. Double vitrage et volets roulants électriques, tableau électrique récent. Ravalement, isolation par l'extérieur et étanchéité toiture 2020. Résidence sécurisée, digicode, gardien. Espaces verts dans la résidence. Métro ligne 4 Mairie de Montrouge à 450 m, métro Ligne 4 et T3a Porte d'Orléans à 700 m. Monoprix à 3 minutes à pied. Crèches et écoles à proximité. Rafraichissement à prévoir. Nous vous proposons un projet 3D d'aménagement (état actuel et état projeté) avec ouverture de la cuisine sur le salon, photos non contractuelles.

Annonce visible sur <http://www.repimmo.com> sous la REF n°13016372



voir tous les détails sur ce bien http://www.repimmo.com/petite_annonces_immobiliere/13016372/appartement-a_vendre-montrouge-92.php

Vente Maison VILLENES-SUR-SEINE (Yvelines - 78)

Surface : 216 m²

Surface terrain : 980 m²

Surface séjour : 45 m²

Nb pièces : 8 pièces

Chambres : 6 chambres

SDB : 2 salles de bains

Année de construction : 1985

Prix : 976500 €

Réf : 2102-EMPHASE -



Description détaillée :

SOUS OFFRE ACCEPTEE. Domaine résidentiel et sécurisé du Golf de Villennes-sur-Seine, Emphase immobilier vous propose une maison familiale de 8 pièces de 216 m² (225 m² utiles), 6 chambres sur un terrain clos et arboré de 980 m². Elle se compose d'une entrée avec vestiaire, une belle pièce de vie séjour-salle à manger avec cheminée donnant accès à la terrasse exposée ouest, cuisine équipée indépendante et verrière (ouverture possible sur le salon), 4 chambres dont une suite parentale avec salle de bain (douche et baignoire), WC et dressing, une salle de bain, 1 WC séparé ; à l'étage, un palier aménagé en deuxième salon / espace de jeux, deux grandes chambres, 1 salle d'eau et WC suspendu. Grand garage de 27,50 m² avec porte automatique. Ravalement 2020, double vitrage, alarme, chauffage individuel électrique, aucun travaux à prévoir. Terrain de 980 m² clos, arboré et piscinable. Rare sur le secteur. Inclus dans les prestations du domaine, l'accès à la piscine, aux 3 courts de tennis, 2 terrains de pétanque, un pool house avec possibilité de cours de gym. Accès immédiat à pied par le domaine à l'école primaire du Pré-Seigneur, école maternelle des Sables à 2 minutes en voiture. Parc, complexe sportif, centre de loisirs et crèche en face du domaine. Train Ligne J Villennes-Saint Lazare en 23 minutes (futur RER E et desserte pour La Défense en 19 minutes en 2024). Accès direct A13 / A14. Bus scolaires en sortant du domaine vers Poissy (Notre Dame de Poissy), Saint-Germain-en-Laye (lycée international) et Verneuil-sur-Seine (Notre Dame les Oiseaux). Plus d'informations sur le Domaine du Golf dans notre article sur le site de l'agence, rubrique blog.

Annnonce visible sur <http://www.repimmo.com> sous la REF n°12989471



voir tous les détails sur ce bien http://www.repimmo.com/petite_annonces_immobiliere/12989471/maison-a_vendre_villennes_sur_seine-78.php