

CABINET GINET VILLEURBANNE
79 Rue Anatole France 69100 VILLEURBANNE
Tel : 04.78.85.94.17
E-Mail : g.immobilier@ginet.fr

Location Appartement LYON-7EME-ARRONDISSEMENT (Rhone - 69)

Surface : 45 m²

Nb pièces : 2 pièces

Chambres : 1 chambre

SDB : 1 salle de bains

Année de construction : 1970

Charges : 170 €

Prix : 876 €/mois

Réf : 91684 -



Description détaillée :

Le Cabinet Ginet vous propose ce joli T2 de 45,34 m² au 1er étage avec ascenseur d'un immeuble calme de 5 étages. Ce bien se compose d'une entrée de 6.75 m² avec placard aménagée, d'une cuisine de 8.40 m², une chambre séparée de 9.56 m², un séjour de 16.33 m², une salle de bain avec baignoire de 3.11 m², WC séparé.

Chauffage, eau chaude et eau froide collectifs.

Une cave complète ce bien.

Appartement soumis à l'encadrement des loyers.

Le loyer demandé est 876.00 E CC.

Loyer de référence majoré : 711.84 E

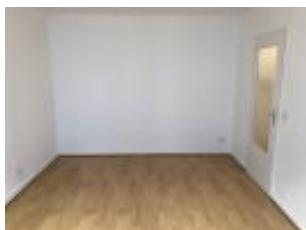
Loyer HC : 706.00 E

Charges : 170.00 E

Dépôt de garantie : 706.00 E

Les informations sur les risques auxquels ce bien est exposé sont disponibles sur le site Géorisques : [www. georisques.gouv. fr](http://www.georisques.gouv.fr)

Annnonce visible sur <http://www.repimmo.com> sous la REF n°18337996



voir tous les détails sur ce bien http://www.repimmo.com/petite_annonces_immobiliere/18337996/appartement-location-lyon_7eme_arrondissement-69.php

Location Appartement LYON-7EME-ARRONDISSEMENT (Rhone - 69)

Surface : 18 m²

Nb pièces : 1 pièce

SDB : 1 salle de bains

Année de construction : 1996

Charges : 30 €

Prix : 492 €/mois

Réf : 90642 -



Description détaillée :

A LOUER - LYON 7 - COURS GAMBETTA - A DEUX PAS DE LA MANUFACTURE DES TABACS ET DE L'ARRET DE METRO GARIBALDI

Studio meublé de 18.97 m² au 5^{ème} étage, qui se compose d'une d'entrée donnant sur un coin cuisine de 3.20 m² avec évier, rangement hauts et bas, plaques de cuisson deux feux, réfrigérateur, micro-ondes, une pièce de vie de 11.90 m² avec canapé-lit, table, bureau, chaises, placard de rangement, une salle de bains de 3.20 m² avec baignoire, lavabo, WC et rangement.

Eau chaude et froide comprises dans les charges avec relevé de compteur et chauffage individuel

Appartement soumis à l'encadrement des loyers.

Le loyer demandé est 492.00 E CC.

Loyer de référence majoré : 462.87 E

Loyer HC : 462.00 E

Charges : 30.00 E

Dépôt de garantie : 924.00 E



georiques.

voir tous les détails sur ce bien http://www.repimmo.com/petite_annonces_immobiliere/18296281/appartement-location-lyon_7eme_arrondissement-69.php

Location Parking VILLEURBANNE (Rhone - 69)

Surface : 13 m²

Charges : 5 €

Prix : 95 €/mois

Réf : 89089 -



Description détaillée :

A LOUER - RUE JEAN BOURGEY 69100 VILLEURBANNE - Garage simple fermé en sous-sol d'une copropriété proximité quartier GRATTE-CIEL.

Loyer payable par trimestre d'avance : 270E /trimestre CC

Loyer : 90 E/mois

Charges : 5E/mois

Honoraires d'agence: 270.00 E

Dépôt de garantie: 90.00E

Les informations sur les risques auxquels ce bien est exposé sont disponibles sur le site Géorisques : [www. georisques.gouv. fr](http://www.georisques.gouv.fr)

Annonce visible sur <http://www.repimmo.com> sous la REF n°18232842

Location Appartement VILLEURBANNE (Rhone - 69)

Surface : 43 m²

Nb pièces : 2 pièces

Chambres : 1 chambre

SDB : 1 salle de bains

Charges : 50 €

Prix : 695 €/mois

Réf : 86982 -



Description détaillée :

Nous vous proposons à la location ce T2 de 43.15 m² entièrement rénové au rez-de-chaussée.

Ce charmant T2 fraîchement rénové comprend une entrée de 2.4 m², une cuisine de 7.35 m² avec placard de rangement, évier et meuble sous évier, un séjour de 15.25 m², une chambre de 14.6 m² avec dressing, une salle d'eau de 2.35 m² avec douche, vasque et meuble sous vasque, WC séparé de 1.2 m²

Contrat d'entretien de la chaudière compris dans les charges

L'appartement est équipé d'un double vitrage.

Chauffage et eau chaude individuels gaz, eau froide individuelle.

Une cave vient en complément de ce bien.

Appartement soumis à l'encadrement des loyers.

Le loyer demandé est 695E CC.

Loyer de référence majoré : 664.51E

Loyer HC : 645E

Charges : 50.00 E

Dépôt de garantie : 645E

Les informations sur les risques auxquels ce bien est exposé sont disponibles sur le site Géorisques : www.georisques.com.



voir tous les détails sur ce bien http://www.repimmo.com/petite_annonces_immobiliere/18154990/appartement-location-villeurbanne-69.php

Location Parking LYON-8EME-ARRONDISSEMENT (Rhone - 69)

Surface : 15 m2

Charges : 5 €

Prix : 90 €/mois

Réf : 85638 -



Description détaillée :

A LOUER - RUE DU BOCAGE 69008 LYON - GARAGE

Garage simple fermé en sous-sol d'une copropriété proximité quartier MOULIN A VENT - BOULEVARD DES ETATS UNIS.

Loyer payable par trimestre d'avance: 270E /trimestre CC

Loyer : 85 E/mois

Charges : 5E/mois

Honoraires d'agence: 255.00E

Dépôt de garantie: 85.00E

Les informations sur les risques auxquels ce bien est exposé sont disponibles sur le site Géorisques : [www. georisques.gouv. fr](http://www.georisques.gouv.fr)

Annonce visible sur <http://www.repimmo.com> sous la REF n°18108792

Location Parking VILLEURBANNE (Rhone - 69)

Surface : 13 m²

Nb pièces : 1 pièce

Charges : 15 €

Prix : 90 €/mois

Réf : 77894 -



Description détaillée :

A LOUER - GARAGE RUE ALEXANDRE BOUTIN

QUARTIER CHARPENNES/République

Garage fermé dans une cour intérieur

Dimension: 4,50 x2'2m

75 E LOYER / MOIS

15 E DE PROVISIONS SUR CHARGES / MOIS

75 E DEPOT DE GARANTIE

Les informations sur les risques auxquels ce bien est exposé sont disponibles sur le site Géorisques : [www. georisques.gouv. fr](http://www.georisques.gouv.fr)

Annnonce visible sur <http://www.repimmo.com> sous la REF n°17747724