

Agence CAPI

455 parc d'activité de l'aéroport Le Lancaster. rue Alfred Sauvy

34470 PEROLS

Tel : 06.11.11.45.61 ou 04.67.92.46.77

E-Mail : recup.email@capifrance.fr

Vente Appartement SCHILTIGHEIM REGION STRASBOURG 67 (Bas rhin - 67)

Surface : 92 m²

Etages : 1 étage

Nb pièces : 4 pièces

Chambres : 3 chambres

Prix : 199000 €

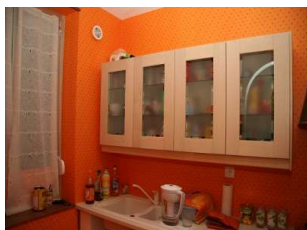
Réf : 3409367416 -



Description détaillée :

SCHILTIGHEIM, dans un quartier calme, proche de la gare dans une maison de 1930 un coquet appartement, entièrement isolé et rénové vous attend. Ce duplex se compose au rez-de-chaussée d'une chambre, d'un salon / séjour et d'une cuisine et à l'étage de 2 chambres et une salle de bains. Un grand soin de qualité a été apporté à cette rénovation. Ses volumes, son calme, sa clarté en font un lieu de bien-être. Son système de chauffage récent ajoute un réel confort au lieu. Très faibles charges. Proximité des commerces. Réseau Immobilier CAPIFRANCE - Sylvie ROETHINGER 06 11 11 45 61 -

Annnonce visible sur <http://www.repimmo.com> sous la REF n°798019



voir tous les détails sur ce bien http://www.repimmo.com/petite_annonces_immobiliere/798019/appartement-a_vendre-schiltigheim-67.php